

## La carrière d'un contrôleur à l'Insee

Un contrôleur de l'Insee est un **fonctionnaire** de la fonction publique d'État, de catégorie B.

Quelques caractéristiques de la carrière :

- la **mobilité professionnelle** : pour favoriser le développement et la valorisation des compétences
- la **mobilité géographique** : possibilité de changer de région offerte dans le cadre d'une campagne organisée tous les ans
- l'**accès au corps des attachés statisticiens (catégorie A)** par concours interne
- des **promotions au choix**

## Les formations

### FORMATION INITIALE

Une année de stage, rémunérée :

- 6 mois au Cefil, Centre de formation de l'Insee à Libourne, d'octobre à mars
- 3 mois de stage pratique dans l'établissement d'affectation
- 3 mois en stage d'adaptation à l'emploi sur le poste d'affectation

### FORMATION CONTINUE

Tout au long de la carrière

- accompagnement des évolutions professionnelles
- préparation aux concours

## La rémunération

En 2013, un contrôleur de l'Insee reçu au concours externe perçoit en moyenne une rémunération mensuelle **nette** de :

- 1 689 euros pendant l'année de stage
- 1 969 euros après 6 ans de carrière

## Pour en savoir plus

### SUR LE CONCOURS

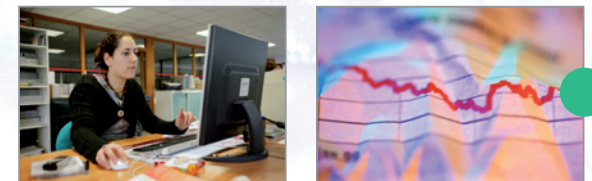
- [www.insee.fr](http://www.insee.fr)  
Rubrique : Métiers et concours  
Document à télécharger
- Courriel : [concours@insee.fr](mailto:concours@insee.fr)
- Adresse postale  
Insee, Section Concours et examens,  
Timbre C269, 18 boulevard Adolphe Pinard  
75675 Paris Cedex 14

### SUR LA FORMATION

La formation initiale des contrôleurs et le centre de formation de l'Insee à Libourne  
[www.cefil.fr](http://www.cefil.fr)



## Devenez Contrôleur de l'Insee



Juillet 2013

### SUR L'INSEE



## L'Insee, c'est... 5 160 personnes, dont 2 360 contrôleurs

- 1 direction générale à Paris
- 24 directions régionales dont 2 dans les Dom (Antilles-Guyane, Océan indien)
- 3 centres nationaux informatiques
- 1 centre statistique à Metz

*L'Insee est une direction du ministère de l'Économie et des Finances*

## Les missions de l'Insee ont pour objectif principal d'éclairer le débat économique et social à partir de données chiffrées

### POUR Y CONTRIBUER, L'INSEE :

- collecte de l'information, gère des répertoires
- réalise des études, des prévisions
- diffuse des données chiffrées et des études
- coordonne les travaux du service statistique public
- contribue à l'édification d'un espace statistique international

## Un contrôleur de l'Insee travaille...

### principalement dans le domaine de la **statistique**...

#### SES FONCTIONS :

- gérer la collecte et exploiter les informations recueillies
- gérer des répertoires d'entreprises, de personnes physiques...
- traiter et analyser l'information collectée (études...)
- diffuser et faire connaître l'information

*La majorité des postes en région  
Beaucoup de travaux en équipe*



### ... mais également dans le domaine de **l'informatique**...

#### SES FONCTIONS :

- développer des applications informatiques
- assister les utilisateurs
- administrer des équipements informatiques (réseaux, serveurs...), des bases de données

### ... et dans le **domaine administratif**

#### SES FONCTIONS :

- gérer les ressources humaines, les matériels, les crédits



## Le concours

### NIVEAU D'ÉTUDES REQUIS

Bac ou équivalent

### CALENDRIER DU CONCOURS

- inscription : mi-septembre à fin octobre
- épreuves écrites : fin janvier
- admissibilité : début avril
- épreuves orales : mi-mai à fin mai
- admission : début juin

### INSCRIPTION EN LIGNE

sur [www.insee.fr](http://www.insee.fr)

Rubrique : Métiers et concours

