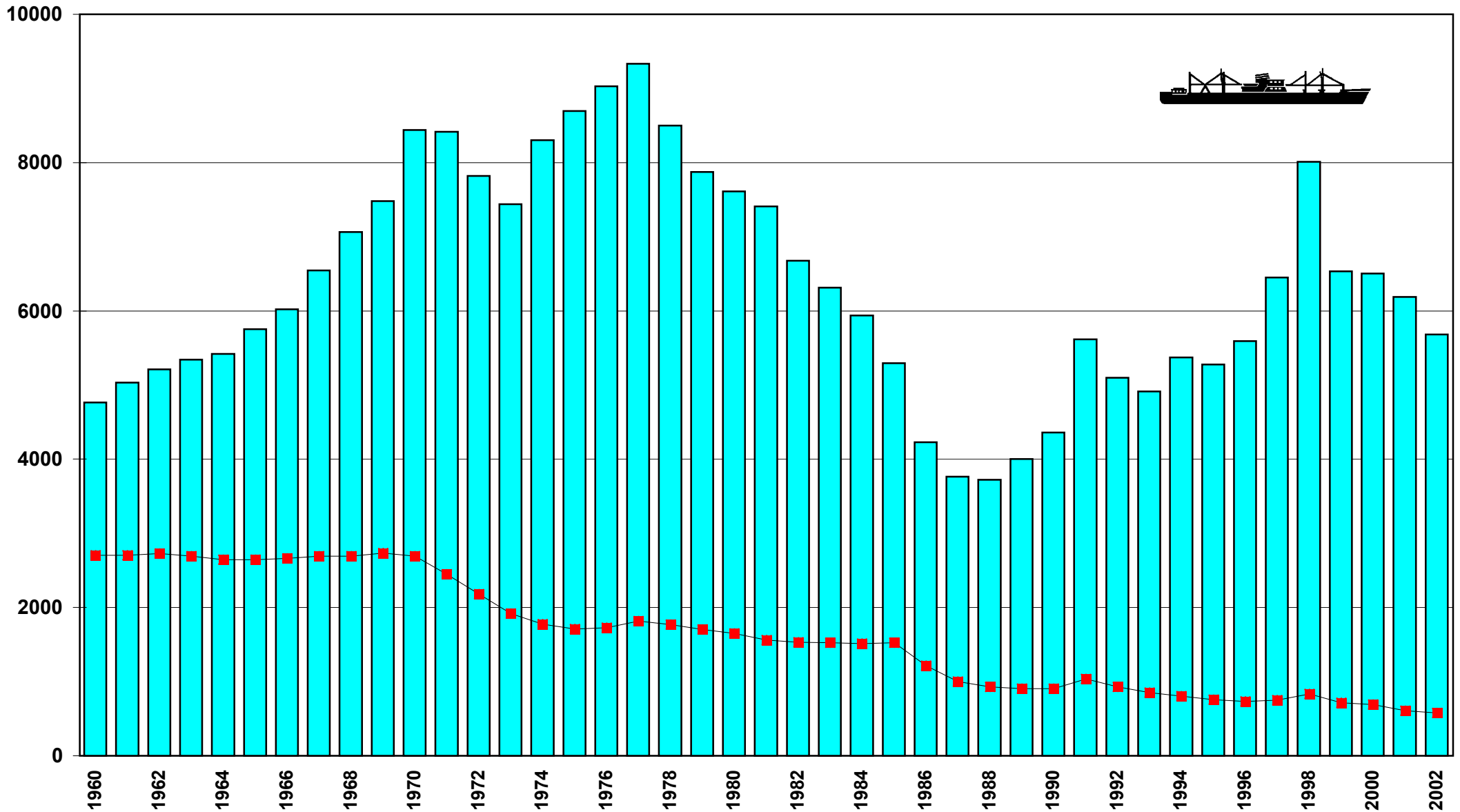


Entwicklung der Deutschen Handelsflotte

(1000 BRT bzw. BRZ/Anzahl)

Bruttonraumgehalt 1) —■— Anzahl der Schiffe 2)



1) Schiffe ab 100 BRT/BRZ; Schiffe unter der Flagge der Bundesrepublik Deutschland 2) Ohne Tanker-Bunkerboote

Quelle : Verkehr in Zahlen 2003/2004 Stand : 31.12.2002