

KOSTENERMITTLUNG
KALKULATION
AUSSCHREIBUNG

Ein Auszug
unserer Referenzen

Büro



N.R.W.-Bank, Düsseldorf

Neubau der 18-geschossigen NRW-Landesbankzentrale

Leistungsbild: Erstellung von NU-LVs für Innenausbau, Dach
Planungskoordination, Nachtragsmanagement,
Zusammenstellung einer Dokumentation

Auftraggeber: August Heine Baugesellschaft AG, Oberhausen

Architekten: RKW GmbH & Co. KG, Düsseldorf

Größe: 42.000 m² BGF; 150.000 m³ BRI

Ausgeschr. Volumen: 10,0 Mio. €; Projektvolumen 80,0 Mio. €



Ericusspitze Contor, Hamburg

Büroneubau Ericusspitze Contor und Spiegelgebäude

Leistungsbild: Erstellung von Kalk-LVs für Innenausbau

Auftraggeber: KAEFER Construction GmbH, NL Hamburg

Architekten: Höhler + Partner, Hamburg

Größe: 50.000 m² BGF

Bausumme: 65,0 Mio. €



TH Wildau, Wildau

Neubau Verfügungsgebäude II, Haus 16

Leistungsbild: Erstellung von NU-LVs nach funktionaler GU-Vergabe

Auftraggeber: ARGE: MBN Bau AG / Alpine Bau Deutschland AG

Architekten: SEHW Architektur, Berlin

Größe: 11.850 m² BGF

Bausumme: 18,0 Mio. €



LZO, Oldenburg

Neubau der Zentralverwaltung Landessparkasse zu Oldenburg

Leistungsbild: Fortschreibung LVs; Vergabe; Nachtragsmanagement

Auftraggeber: August Heine Baugesellschaft AG, Oberhausen

Architekten: RKW GmbH & Co. KG, Düsseldorf

Größe: 34.000 m² BGF; 121.000 m³ BRI

Investitionsvolumen: 80,0 Mio. €



Edison-Höfe II, Berlin-Mitte

Neubau eines Wohn-, Büro- und Geschäftshauses

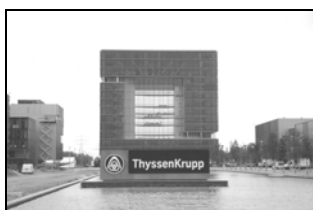
Leistungsbild: Erstellung von Kalk-LVs für Rohbau, Innenausbau, Dach, Fassade

Auftraggeber: ARGE: Bleck & Söhne / Schälterbau

Architekten: GFB Ges. für Architektur, Generalplanung und Design mbH, Berlin

Größe: 20.000 m² BGF

Bausumme: 20,0 Mio. €



TKQ ThyssenKrupp Quartier, Essen

Bauteil „Forum“

Leistungsbild: Erstellung von NU-LVs für Innenausbau, Dach, Außenanlagen

Auftraggeber: ECE Projektmanagement International GmbH, Hamburg

Architekten: JSWD Architekten GmbH & Co. KG, Köln

Größe: 57.000 m² BGF

Bausumme: 46,5 Mio. €



Französische Botschaft, Berlin-Mitte

Modernste Architektur der französischen Landesvertretung

Leistungsbild:	Erstellung einer Kalkulationsgrundlage für hochwertigen Innenausbau
Auftraggeber:	Heijmans Oevermann GmbH, NL Berlin
Architekten:	Portzamparc Architekten, Paris
Größe:	95.000 m ³ BRI
Bausumme:	42,0 Mio. €



HDI-Gerling, Hannover

Büroneubau der Zentrale für die HDI-Gerling Sachversicherungsgruppe

Leistungsbild:	Erstellung von Kalk-LVs für Innenausbau
Auftraggeber:	Alpine Bau Deutschland AG, NL Köln
Architekten:	Ingenhoven Architect, Düsseldorf
Größe:	75.800 m ² BGF
Bausumme:	83,0 Mio. €



Lennespitze, Berlin-Mitte

Exklusiv-Bürohochhaus, Lennestraße 1

Leistungsbild:	Erstellung von Kalk- und NU-LVs
Auftraggeber:	Wayss & Freytag SF-Bau AG, NL Nürnberg
Architekten:	Petzinka Pink GmbH & Co.KG, Düsseldorf
Größe:	8.900 m ² BGF
Bausumme:	18,0 Mio. €



Hochhaus Vattenfall, Cottbus

13-geschossiges Konzernverwaltungsgebäude

Leistungsbild:	Erstellung von Kalk-LVs für Rohbau, Innenausbau, Fassade
Auftraggeber:	Wiemer & Trachte AG, NL Cottbus
Architekt:	Planungsgruppe Prof. Sommer Architekt & Co. GmbH, Cottbus
Größe:	29.000 m ² BGF; 96.000 m ³ BRI
Bausumme	30,0 Mio. €



Casa Altra, Düsseldorf

Neubau eines Verwaltungsgebäude „Casa Altra“

Leistungsbild:	Erstellung von NU-LVs für Innenausbau, Dach
Auftraggeber:	August Heine Baugesellschaft AG, Oberhausen
Architekt:	Hartmann Architekten BDA, Mönchengladbach
Größe:	24.000 m ² BGF
Bausumme:	24,0 Mio. €



Kühne & Nagel, Hamburg

Neubau eines Gesundheitszentrums

Leistungsbild:	Erstellung von Kalk-LVs für GU-Angebotserstellung
Auftraggeber:	GP Schuppertbau GmbH, NL Halle
Architekten:	nps tchoban voss GmbH & Co. KG, Hamburg
Größe:	14.000 m ² BGF
Investitionsvolumen:	15,0 Mio. €



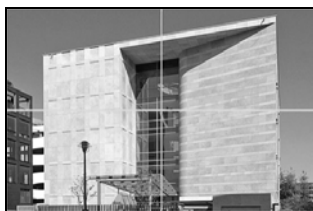
Stadtfenster Duisburg, Duisburg
Neubau VHS und Bürogebäude

Leistungsbild: Erstellung einer Kostenermittlung
 Auftraggeber: Multi Development Germany GmbH, Duisburg
 Architekten: MSP Architekten GmbH, Dortmund
 Größe: 13.000 m² BGF
 Bausumme: 24,0 Mio. €



Karlstraße 8, Berlin-Köpenick
Grundinstandsetzung und Sanierung des Polizeidienstgebäudes, Polizeiabschnitt 6

Aufgabe: Grundinstandsetzung und Sanierung
 Leistungsbild: Werkplanung; Ausschreibung; Bauleitung
 Auftraggeber: Sondervermögens Immobilien des Landes Berlin vertreten durch BIM Berliner Immobilien Management GmbH
 Bausumme: 1,9 Mio. €



Botschaft von Singapur, Berlin-Mitte
Neubau der Botschaft der Republik Singapur

Leistungsbild: Erstellung von Kalk-LVs für Rohbau, Innenausbau, Dach, Fassade
 Auftraggeber: MBN Berliner Bau GmbH, NL Berlin
 Architekten: BSP GbR, Berlin
 Größe: 3.500 m² BGF; 14.000 m³ BRI
 Bausumme: 10,0 Mio. €



Dampfschiffweg, Hamburg
Neubau des Bürogebäudes der Aug. Prien Bauunternehmung GmbH

Leistungsbild: Erstellung von NU-LVs für NU-Vergabe für einzelne Gewerke
 Auftraggeber: Aug. Prien Bauunternehmung (GmbH & Co. KG), NL Hamburg
 Architekten: Leusmann Planungsgesellschaft mbH, Hamburg
 Größe: 1.850 m² BGF
 Bausumme: 1,2 Mio. €



Kronprinzenkarree, Berlin-Mitte
Wohn- und Bürohaus in der Reinhardtstraße

Leistungsbild: Baubetriebliche Wertung; Dokumentation von Bauzeitverzögerungen
 Auftraggeber: STRABAG AG, Direktion Berlin-Brandenburg
 Architekten: nps tchoban voss GmbH & Co. KG, Hamburg
 Größe: 6.500 m² Büro- und 2.900 m² Wohnfläche (mit Kronprinzen living)
 Bausumme: 25,0 Mio. €



Ku'damm 195, Berlin-Charlottenburg
Neubau eines Wohn- und Geschäftshauses

Leistungsbild: Erstellung von NU-LVs für Innenausbau, Dach
 Auftraggeber: Alpine Bau Deutschland AG, NL Berlin
 Architekten: project-s - Stauber Associates project-services GmbH, Berlin
 Größe: 31.000 m² BGF
 Bausumme: 33,5 Mio. €



BGM 24, Berlin-Charlottenburg
Neubau eines Bürogebäudes

Leistungsbild: Erstellung einer Mengenermittlung und LV-Komplettierung
Auftraggeber: BAM Deutschland AG, NL Berlin
Architekten: WEP • Effinger Partner Architekten BDA, Berlin
Größe: 22.200 m² BGF

Hotel & Gesundheit



Ramada Congresshotel, Berlin-Mitte

Neubau eines Hotels mit Büroetagen, Karl-Liebknecht-Straße 32

Leistungsbild: Erstellung und Prüfung von LVs für Innenausbau
 Auftraggeber: KAEFER Construction GmbH, NL Berlin
 Architekten: Nalbach + Nalbach Architekten mbH, Berlin (Fassade)
 Aukett + Heese GmbH, Berlin (LPH 5)
 Größe: ca. 27.500 m² BGF / 616 Zimmer



Hotel Breidenbacher Hof, Düsseldorf

5*-Luxus-Hotel mit Einzelhandel, Büroflächen und Appartements

Leistungsbild: Erstellung von Kalk-LVs für Rohbau, Innenausbau, Dach, Fassade
 Auftraggeber: MBN Bau AG, NL Hannover
 Architekten: HPP Bau- und Projektmanagement GmbH, Düsseldorf
 Größe: 31.000 m² BGF
 Bausumme: 30,0 Mio. €



Knappschaftskrankenhaus, Bochum-Langendreer

Erweiterungsbau einer Bettenstation mit Untersuchungsräumen

Leistungsbild: Erstellung einer FLB für GU-Vergabe
 Auftraggeber: Deutsche Rentenversicherung Knappschaft-Bahn-See, Bochum
 Architekten: Planungs- und Bauabteilung Knappschaft-Bahn-See, Bochum
 Bausumme: 8,0 Mio. €



Hundertwasser-Kinderhilfehaus, Essen

Boardinghouse für die Ronald McDonald Stiftung

Leistungsbild: Erstellung von Kalk-LVs
 Auftraggeber: STRABAG AG, Direktion Berlin-Brandenburg
 Architekten: Friedensreich Hundertwasser / Architekturbüro Springmann
 Größe: 1.732 m² BGF Wohn- und Wirtschaftsfläche
 Bausumme: 3,9 Mio. €



Psychiatrie UKE-Eppendorf, Hamburg

Neubau einer psychiatrischen Station am Universitätsklinikum Eppendorf

Leistungsbild: Erstellung von Kalk-LVs für Hochbau auf Grundlage der FLB
 Auftraggeber: Aug. Prien Bauunternehmung (GmbH & Co.KG), NL Hamburg
 Architekten: KFE Klinik Facility-Management Eppendorf GmbH
 Bausumme: 10,0 Mio. €



BBI-Airport-Hotel, Berlin-Adlershof

Neubau mit Einzelhandels-/Gastronomie- und Dienstleistungsflächen

Leistungsbild: Erstellung von Kalk-LVs für Rohbau, Innenausbau, Dach, Fassade
 Auftraggeber: Runkel Hochbau GmbH, Siegen
 Architekten: PETERSEN ARCHITEKTEN MBH, Berlin
 Größe: 7.800 m² BGF
 Bausumme: 10,7 Mio. €



Hotel Schloss Blücher, Göhren-Lebbin

Errichtung einer Tiefgarage im historischen Schlosshof

Leistungsbild: Generalplanungsauftrag
 Auftraggeber: HOCHTIEF AG, NL Berlin
 Architekten: DREIPLUS Planungsgruppe, Berlin
 Größe: 1.100 m² BGF
 Bausumme: 1,2 Mio. €



A-Rosa-Hotel, Scharmützelsee

Anbau eines Wellnessbereichs innerhalb von 8 Monaten

Leistungsbild: Planungskoordination; Projektleitung
 Auftraggeber: STRABAG AG, Direktion Berlin-Brandenburg
 Architekten: Helmut Riemann Architekten GmbH, Lübeck
 Größe: 4.200 m² SPA-ROSA
 Bausumme: 11,5 Mio. €



IG-Metall, Sprockhövel

Neubau der IG-Metall Bildungsstätte in Sprockhövel

Leistungsbild: Erstellung von Kalk-LVs für Rohbau, Innenausbau, Dach, Fassade, Außenanlagen
 Auftraggeber: MBN Bau AG, Georgsmarienhütte
 Architekten: pbr Planungsbüro Rohling AG, Osnabrück
 Größe: 16.600 m² BGF
 Bausumme: 18,5 Mio. €



Thermenhotel, Burg/Spreewald

Neubau Thermenhotel und Erweiterung Saunabereich

Leistungsbild: Erstellung von Kalk-LVs für Rohbau, Innenausbau, Dach, Fassade
 Auftraggeber: Ed. Züblin AG, HB Ost, Bereich BBG, Berlin
 Architekten: 4a Architekten GmbH, Stuttgart
 Größe: 7.600 m² BGF
 Bausumme: 7,7 Mio. €



Zwinger Forum - Motel One, Dresden

Neubau Hotel- und Bürokomplex, MK4c am Postplatz

Leistungsbild: Erstellung von Kalk-LVs für Innenausbau, Dach
 Auftraggeber: Kurt Zech GmbH, NL Cottbus
 Architekten: see architekten gmbh, Dresden
 Größe: 21.000 m² BGF
 Bausumme: 16,0 Mio. €

Denkmal



Café Moskau, Berlin-Mitte

Umbau und denkmalgerechte Sanierung „Cafe Moskau“

Leistungsbild:	Erstellung von NU-LVs für Innenausbau
Auftraggeber:	GFP Enders Projektmanagement GmbH, Berlin
Architekten:	HSH Architektur, Berlin
Größe:	4.600 m ² NGF
Bausumme:	3,0 Mio. €



Murattihöfe, Berlin-Kreuzberg

Sanierung eines Gewerbehofes und Umnutzung zu Shop und Büro

Leistungsbild:	a) Erstellung einer Kostenberechnung b) Erstellung von NU-LVs nach GU-Vergabe
Auftraggeber:	a) ARGE: MBN Bau AG / Mänz & Krauss b) Ed. Züblin AG Direktion Stuttgart / Komplettbau Bereich Berlin
Architekten:	SEHW Architektur, Berlin
Größe:	11.600 m ² BGF



Kaispeicher, Hamburg

Umnutzung des ältesten Speichers Hamburgs zu einem Schifffahrtsmuseum

Leistungsbild:	Erstellung von Kalk-LVs für Rohbau, Innenausbau
Auftraggeber:	Bilfinger Berger AG, NL Hamburg
Architekten:	MRLV Architekten / Hanssen + Meerwein
Größe:	18.000 m ² BGF; 61.000 m ³ BRI
Bausumme:	12,0 Mio. €



Spreespeicher, Berlin-Friedrichshain

Sanierung/Umbau eines denkmalgeschützten Hafenspeichers zu Büros

Leistungsbild:	Erstellung von Kalk-LV-Unterlagen zur Angebotsabgabe
Auftraggeber:	Bilfinger Berger AG, NL Berlin
Architekten:	Aukett + Heese GmbH, Berlin
Größe:	57.000 m ² BGF
Bausumme:	11,0 Mio. €



Ehemalige Borsig Verwaltung, Berlin-Reinickendorf

Generalsanierung und Umnutzung eines Aussiedlerheims

Leistungsbild:	Ausschreibung; Bauleitung; Projektmanag.; Planungskoordination
Bauherr:	RSE Projektmanagement AG, Berlin
Architekten:	Steinebach & Weber, Berlin
Größe:	ca. 13.000 m ² BGF
Bausumme:	8,0 Mio. €



Ehemaliger Flughafen Berlin, Berlin-Tempelhof

Umnutzung der denkmalgeschützten Flughafenhallen und -hangars in Berlin-Tempelhof zur Eventstätte für die Modemesse BREAD & butter

Aufgabe:	Umbauten für Brandschutz und Entfluchtung
Leistungen:	Ausschreibung der Bauleistungen KGR 300
Auftraggeber:	BREAD & butter GmbH, Berlin
Bausumme:	2,0 Mio. € (KGR 300)



Palais am Festungsgraben, Berlin-Mitte

Verbesserung des baulichen Brandschutzes

Leistungsbild: Brandschutzkonzept
 Auftraggeber: BIM Berliner Immobilienmanagement GmbH, Berlin
 Nutzungen: Theater, Galerie, Ballsäle, Büros
 Größe: 10.000 m² BGF



Senatsverwaltung für Gesundheit, Berlin-Kreuzberg

Denkmalgeschütztes Bürodienstgebäude, Oranienstraße 106

Aufgabe: Brandschutzsanierung im denkmalgeschützten Gebäudebestand
 Leistungen: Brandschutzkonzept, Werkplanung Ausschreibung, Bauleitung
 Auftraggeber: Sondervermögens Immobilien des Landes Berlin vertreten durch
 BIM Berliner Immobilien Management GmbH, Berlin
 Bausumme: 1,1 Mio. €



Polizeiverwaltungsamt Berlin, Berlin-Mitte

Sanierung ehem. Polizeipräsidium mit Gefängnis, Otto-Braun-Straße 27

Leistungsbild: Erstellung einer Kostenschätzung und Machbarkeitsstudie
 Auftraggeber: BIM Berliner Immobilienmanagement GmbH, Berlin
 Grobkonzeption: Hagewiesche Architekten, Ruhlsdorf
 Größe: 60.000 m² BGF
 Bausumme: 45,0 Mio. €



Finanzamt, Berlin-Charlottenburg

Brandschutzsanierung der Bismarckstraße 48

Leistungsbild: Bauleitung der Brandschutzsanierungsmaßnahme
 Auftraggeber: Sondervermögens Immobilien des Landes Berlin vertreten durch
 BIM Berliner Immobilien Management GmbH, Berlin
 Bausumme: 2,0 Mio. €

Industrie



Fraport Schenker Euro-Hub, FFM

Luftfrachtumschlaghalle mit Verwaltungstrakt

Leistungsbild:	Erstellung von NU-LVs für KGR 300
Auftraggeber:	GFB Gesellschaft für Bauplanung + Projektsteuerung mbH, Berlin
Architekten:	GFB Alvarez & Schepers mbH, Berlin
Größe:	40.000 m ² BGF
Bausumme:	28,0 Mio. €



Hermes-Hub, Hannover

Neubau einer Umschlaghalle

Leistungsbild:	Erstellung von Kalk- LVs für, Dach, Fassade, Innenausbau
Auftraggeber:	GP Papenburg, NL Halle
Architekten:	Klaus Lenz Architekten, Hamburg
Größe:	14.400 m ² BGF; 135.500 m ³ BRI
Bausumme:	2,5 Mio.€



Mercedes-Benz Nürnberg, Nürnberg

Neubau der Niederlassung Nürnberg

Leistungsbild:	Erstellung von Kalk-LVs für KGR 300
Auftraggeber:	Bilfinger Berger AG, NL München
Architekten:	beichler + rohr GmbH & Co. KG, Bremen
Bausumme:	7,5 Mio. €



Porsche - Europarc Dreilinden, Potsdam

Neubau eines Porsche-Zentrums, Albert-Einstein-Ring 49

Leistungsbild:	Erstellung von Kalk-LVs für KGR 300 + KGR 500
Auftraggeber:	MBN Berliner Bau GmbH, Berlin
Architekten:	Weickenmeier, Kunz + Partner, München
Größe:	13.000 m ² BGF
Bausumme:	3,8 Mio. €



GEA Westfalia Separator, Hamm

Neubau Produktionshallen 5+6 & Betriebsverwaltung

Leistungsbild:	Erstellung von Kalk-LVs für KGR 300
Auftraggeber:	Alpine Bau Deutschland AG, NL Köln
Architekten:	heitmann architekten, Gütersloh
Größe:	34.200 m ² BGF



Audizentrum, Leipzig

Neubau der Niederlassung Leipzig

Leistungsbild:	Erstellung von NU-LVs für KGR 300
Auftraggeber:	Industriebau Wernigerode GmbH, Wernigerode
Architekten:	Architekturbüro Jürgen Mayer H., Berlin
Größe:	2.400 m ² BGF
Bausumme:	2,50 Mio. €



BBI Bodenverkehrsdienstleister, Berlin-Schönefeld

Neubau von 3 Gebäuden für die Bodenverkehrsdienstleister am BBI

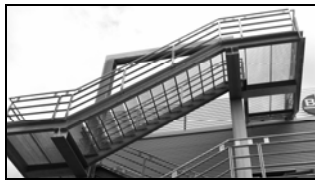
Leistungsbild: Erstellung von Kalk-LVs für KGR 300+500
 Auftraggeber: Aug. Prien Bauunternehmung GmbH & Co. KG, NL Berlin
 Architekten: Gewers & Pudewill, Berlin
 Größe: 99.000 m² BGF
 Bausumme: 20,50 Mio. €



Weingut Keller, Vogtsburg

Neubau des Weinguts Franz Keller

Leistungsbild: Erstellung von Kalk-LVs für KGR 300
 Auftraggeber: Ed. Züblin AG, Direktion Karlsruhe, Bereich SF
 Architekten: geis & brantner, Freiburg
 Größe: 4.400 m² BGF
 Bausumme: 6,00 Mio. €



Fabrikneubau, Berlin-Neukölln

Neubau eines Produktionsgebäudes

Leistungsbild: Erstellung von NU-LVs für Rohbau, Innenausbau, Dach, Fassade
 Auftraggeber: Carpus + Partner AG, Aachen
 Architekt: Carpus + Partner AG, Aachen
 Größe: 2.400 m² BGF

Einkaufen



MyZeil Frankfurt im PalaisQuartier, FFM

Shopping-Center mit Einzelhandel, 4-geschossige Großgarage, diverse Nutzungen

Leistungsbild:	Erstellung von Kalk-LVs für Innenausbau, Innenfassaden
Auftraggeber:	ARGE Innenausbau: MBN Bau AG / Mänz & Krauss / KAEFER
Architekten:	M. Fuksas Architecture, Rom / KSP Architekten GmbH, FFM
Größe:	Bearbeiteter Teil: Einkaufscenter ca. 40.000 m ² + Tiefgarage
Ausgeschr. Volumen:	36,0 Mio. €, Projektvolumen 800,0 Mio. €



Arnekengalerie, Hildesheim

Shopping-Mall mit Büroflächen

Leistungsbild:	Erstellung von Kalk-LVs aus FLB für KGR 300+700
Auftraggeber:	BAM Deutschland AG, NL Berlin
Bauherr:	Multi Development GmbH, NL Duisburg
Architekten:	RKW GmbH & Co. KG, Düsseldorf / T + T Design, Gouda
Größe:	63.000 m ² BGF



Labels2, Berlin-Friedrichshain

Shopping-Mall mit Büroflächen

Leistungsbild:	Erstellung von Kalk-LVs
Auftraggeber:	Alpine Bau Deutschland AG, NL Berlin
Architekten:	HHF Architekten GmbH, Basel (CH)
Größe:	7.000 m ² BGF



Forum Duisburg, Duisburg

Neubau Shopping Mall im Stadtzentrum Duisburgs

Leistungsbild:	Erstellung der Funktionalen Leistungsbeschreibung für den AG
Auftraggeber:	Multi Veste Duisburg GmbH, NL Düsseldorf
Architekten:	Ortner & Ortner, Berlin mit CTA Düsseldorf
Größe:	60.000 m ² BGF
Bausumme:	80,0 Mio. €



Königsgalerie Duisburg, Duisburg

Umbau eines Einkaufszentrums

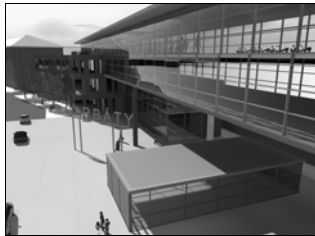
Leistungsbild:	Erstellung der Funktionalen Leistungsbeschreibung für den AG
Auftraggeber:	Corio Veste Duisburg II GmbH, Duisburg
Architekten:	mSP Architekten GmbH, Dortmund
Bausumme:	80,0 Mio. €



Stadthausgalerie Andernach, Andernach

Neubau eines Einkaufszentrums

Leistungsbild:	Erstellung von NU-LVs für Innenausbau, Dach, Fassade
Auftraggeber:	August Heine Baugesellschaft AG, Oberhausen
Architekten:	RKW Architekten, Düsseldorf
Größe:	Verkaufsfläche 5.000 m ² BGF
Bausumme:	10,0 Mio. €



Garbatyplatz 1, Berlin-Pankow

Neubau eines Einzelhandelsstandorts mit Ärztezentrum

Leistungsbild:	Erstellung einer Kostenberechnung; Erstellung von NU-LVs; Bauleitung
Auftraggeber:	Merz Objektbau GmbH & Co. KG, Aalen
Architekten:	Merz Objektbau GmbH & Co. KG, Aalen
Größe:	8.500 m ² BGF
Bausumme:	9,5 Mio. €



Boulevard Berlin 1.BA, Berlin-Steglitz

Revitalisierung eines Einkaufszentrums in Berlin-Steglitz

Leistungsbild:	Erstellung von Kalk-LVs für Ausbau
Auftraggeber:	Mänz + Krauss Ausbau GmbH, NL Berlin
Architekten:	Aukett + Heese Architekten, Berlin
Größe:	85.000 m ² BGF
Bausumme:	80,0 Mio. €



Boulevard Berlin 2.BA, Berlin-Steglitz

Revitalisierung eines Einkaufszentrums in Berlin-Steglitz

Leistungsbild:	Erstellung von Kalk-LVs für Rohbau
Auftraggeber:	Aug. Prien Bauunternehmung (GmbH & Co. KG), NL Berlin
Architekten:	Huetténes Architekten, Mühlheim a. d. Ruhr
Größe:	76.000 m ² BGF; 350.000 m ² BRI
Bausumme:	32,0 Mio. €



MOA-Bogen, Berlin-Tiergarten

Stadtteilzentrum im Stephanskiez mit Einzelhandel und Ärztezentrum

Leistungsbild:	Erstellung von Kalk-LVs für Innenausbau
Auftraggeber:	Zechbau, NL Cottbus
Architekten:	nps tchoban voss GmbH & Co. KG, Berlin
Größe:	24.000 m ² BGF
Bausumme:	20,0 Mio. €



Lurup Center, Hamburg

Neubau eines Geschäftshauses am Eckhofplatz

Leistungsbild:	Erstellung von Kalk-LVs für Rohbau, Innenausbau, Dach, Fassade
Auftraggeber:	MBN BAU AG / Mänz + Krauss / KAEFER
Architekten:	nps tchoban voss GmbH & Co. KG, Hamburg
Größe:	16.900 m ² BGF
Bausumme:	16,5 Mio. €



Wilmersdorfer Arcaden, Berlin-Wilmersdorf

Großeinkaufszentrum mit ca. 50.000 m² BGF (Neubau und Umnutzung)

Leistungsbild:	Erstellung von Kalk-LVs für Innenausbau, Dach
Auftraggeber:	Wayss & Freytag SF-Bau AG, NL FFM
Architekten:	ECE Projektmanagement GmbH & Co. KG, Hamburg
Größe:	66.000 m ² BGF
Bausumme:	50,0 Mio. €



Forum Steglitz, Berlin-Steglitz

Generalsanierung eines Stadtteil-Einkaufszentrums

Leistungsbild:	Erstellung einer Massenberechnung für Kalk-LVs
Auftraggeber:	Wayss & Freytag SF-Bau AG, NL FFM
Architekten:	Holder Mathias Architects, London / Garbe + Garbe
Größe:	60.000 m ² BGF
Bausumme:	18,0 Mio. €



Fachmarktcenter Heifeskamp, Mühlheim

Einkaufszentrum- Neubau in Mühlheim

Leistungsbild:	Erstellung von NU-LVs für Innenausbau, Dach und Fassade, Ausbaubauleitung
Auftraggeber:	August Heine Baugesellschaft AG, Oberhausen
Investor:	HBB GmbH, Lübeck
Größe:	20.500 m ² BGF
Bausumme:	18,0 Mio. €

Wohnen



Luisenstadt, Berlin-Mitte

Neubau, Sanierung und Umnutzung zu luxuriösen Wohnungen

Aufgabe:	Erstellung einer Kostenberechnungen und von LVs
Leistungen:	Ausschreibung der Bauleistungen KGR 300
Auftraggeber:	GFP Enders GmbH / LP Projektmanagement GmbH
Architekt:	Axthelm Architekten, Potsdam
Bausumme:	ca. 35,0 Mio. €



Fehrbelliner, Berlin-Mitte

Umnutzung von Fabrikgebäuden zu Lofts, 4-geschossige Tiefgarage

Leistungsbild:	Erstellung einer Kostenberechnung; FLB für KGR 300
Auftraggeber:	ORCO Immobilien GmbH, NL Berlin
Architekten:	Eike Becker Architekten (LPH 1-4) / BSP GbR (LPH 5)
Größe:	40.000 m ² BGF
Bausumme:	42,0 Mio. €



Yoo am Zirkus, Berlin-Charlottenburg

Neubau eines Büro-, Hotel- und Wohngebäudes

Leistungsbild:	Kostenermittlung für GUs, Erstellung von Kalk-LVs für Rohbau
Auftraggeber:	Aug. Prien Bauunternehmung (GmbH & Co. KG), NL Berlin
Architekten:	Eike Becker Architekten, Berlin
Größe:	37.500 m ² BGF
Bausumme:	50,0 Mio. €



Wohnen am Westhafen, FFM

Neubau eines Wohnhauses mit 2 Bauteilen und Tiefgarage, Baufeld 15

Leistungsbild:	Erstellung von Kalk-LVs für Rohbau, Innenausbau, Dach, Fassade
Auftraggeber:	Wilhelm Faber GmbH & Co. Bauunternehmung KG, Alzey
Architekten:	Stefan Forster Architekten / schneider + schumacher
Größe:	15.000 m ² BGF
Bausumme:	15,0 Mio. €



Passivhaus am Arnimplatz, Berlin-Prenzlauer Berg

Neubau eines Wohn- und Geschäftshauses mit Tiefgarage

Leistungsbild:	Erstellung von Kalk-LVs für KGR 300+500
Auftraggeber:	Zechbau GmbH, NL Cottbus
Architekten:	Heinhaus Architekten, Berlin
Größe:	7.900 m ² BGF
Bausumme:	7,5 Mio. €



Parkviertel Dahlem, Berlin-Zehlendorf

Neubau „Parkviertel“ in Berlin-Dahlem

Leistungsbild:	Erstellung von NU-LVs für KGR 300+500
Auftraggeber:	GFP ENDERS Bau- und Projektmanagement GmbH, Berlin
Architekten:	Ludes Generalplaner GmbH, Berlin
Größe:	ca. 16.000 m ² BGF; Freianlagen: 26.000 m ²

Arenen



Coface Arena, Mainz

Neubau eines Fußballstadions

Leistungsbild:	Erstellung einer Kostenberechnung für Innenausbau für den GU
Auftraggeber:	HBM Stadien- und Sportstättenbau GmbH, NL Düsseldorf
Architekten:	agn GmbH, Ibbenbüren
Größe:	33.500 Sitzplätze, Logen
Bausumme:	45,0 Mio. €



O2-World, Berlin-Friedrichshain

Neubau der anspruchsvollsten Eis- und Multifunktionsarena Deutschlands

Leistungsbild:	Erstellung von Kalk-LVs für Innenausbau
Auftraggeber:	HBM Stadien- und Sportstättenbau GmbH, NL Neuss
Architekten:	HOK Sports GmbH / JSK Architekten
Größe:	17.000 Sitz- und Stehplätze / 59 Entertainment-Suiten
Bausumme:	110,0 Mio. €



AWD-Arena, Hannover

Teilabriss und Neubau im laufenden Spielbetrieb

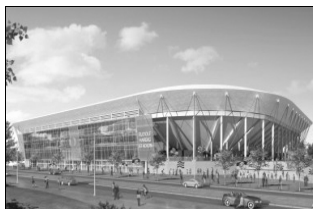
Leistungsbild:	Erstellung von LVs LPH 6 für Innenausbau; Bereichsbauleitung
Auftraggeber:	ARGE: Wayss & Freytag / HBM Stadienbau GmbH
Architekten:	SPA Prof. Schulitz Architekten, Braunschweig
Größe:	49.000 Sitz- und Stehplätze / 29 Logen
Bausumme:	65,0 Mio. €



Tivoli Alemannia, Aachen

Neubau Fußballstadion mit insgesamt ca. 32.000 Plätzen

Leistungsbild:	Erstellung von Kalk-LVs für Innenausbau
Auftraggeber:	HBM Stadien- und Sportstättenbau GmbH, NL Düsseldorf
Architekten:	agn GmbH, Ibbenbüren
Größe:	19.600 Sitzplätze / 22 Business-Logen
Bausumme:	32,0 Mio. €



Rudolf Harbig Stadion, Dresden

Neubau eines Fußballstadions

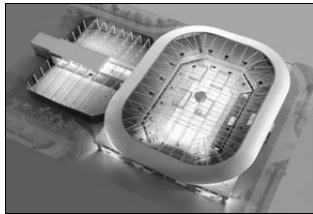
Leistungsbild:	Erstellung von Kalk-LVs für Innenausbau
Auftraggeber:	HBM Stadien- und Sportstättenbau GmbH, NL Dresden
Architekten:	Beyer Architekten, Rostock
Größe:	32.000 Sitzplätze / 18 Logen
Bausumme:	32,5 Mio. €



Weser-Ems-Halle, Oldenburg

Modernisierung und Erweiterung einer Multifunktionsarena

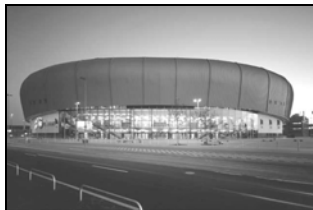
Leistungsbild:	Erstellung von Kalk-LVs für Innenausbau, Dach, Fassade
Auftraggeber:	HBM Stadien- und Sportstättenbau GmbH, NL Düsseldorf
Architekten:	agn GmbH, Ibbenbüren
Größe:	21.000 m ² BGF
Bausumme:	30,0 Mio. €



SAP-Arena, Mannheim

Multifunktionale Eisarena für 14.500 Zuschauer und Trainingszentrum

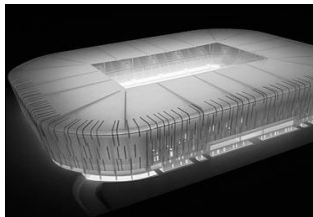
Leistungsbild:	Planungskoordination; Bereichsbauleitung
Auftraggeber:	HBM Stadien- und Sportstättenbau GmbH, NL Neuss
Architekten:	HPP Bau- und Projektmanagement GmbH, Düsseldorf
Volumen:	400.000 m ³ BRI
Bausumme:	76,0 Mio. €



Eisstadion Düsseldorf

Bepreisung der Ausbau- Kalkulation

Leistungsbild:	Erstellung Kalk-LVs, NU-Preisfragen
Auftraggeber:	HBM Stadien- und Sportstättenbau GmbH, NL Düsseldorf
Architekten:	HPP Bau- und Projektmanagement GmbH, Düsseldorf
Größe:	13.400 Sitzplätze/ 30 Logen
Bausumme:	7,0 Mio. € (Ausbaupaket innerhalb des Gesamtauftrags)

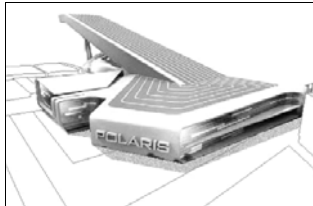


Impuls Arena, Augsburg

Neubau Fußballstadion mit insgesamt ca. 32.000 Plätzen

Leistungsbild:	Erstellung von Kalk-LVs für Innenausbau
Auftraggeber:	HBM Stadien- und Sportstättenbau GmbH, NL Düsseldorf
Architekten:	Architekten Bernhard & Kögl, Augsburg
Größe:	32.300 Sitz- und Stehplätze
Bausumme:	35,0 Mio. €

Sport & Freizeit



Polaris Skidome, Berlin-Mariendorf

Skidome mit Freizeitbad, Shopping-Mall und Gastronomie

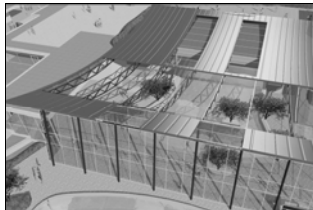
Leistungsbild:	Erstellung einer Kostenberechnung für Investor und ARGE
Auftraggeber:	Tree AG / ARGE: MBN Bau AG / Aug. Prien
Architekten:	SEHW Architektur, Berlin
Größe:	50.000 m ³ BRI
Bausumme:	80,0- 100,0 Mio. € (variierend nach Umfang)



Aquapark Oberhausen, Oberhausen

Neubau mit zu öffnender Kuppel, Außenschwimmbekken, Gastronomie

Leistungsbild:	Erstellung einer FLB für Planung und Baunebenkostenermittlung
Auftraggeber:	OGM Oberhausener Gebäudemanagement GmbH, NL Oberhausen
Architekten:	POS4 Architektur, Düsseldorf (1. Vorentwurf)
Größe:	11.000 m ² BGF
Bausumme:	20,0 Mio. €



Hallen-Wellnessbad, Sinsheim

Hallenbad mit Wellness-, Sauna-, Gesundheits- und/oder Therapiebereich

Leistungsbild:	Erstellung von Kalk-LVs für Rohbau, Innenausbau, Dach, Fassade
Auftraggeber:	Planungsbüro Deyle GmbH, Stuttgart
Architekten:	BUNG Ingenieure AG, Heidelberg
Größe:	7.400 m ² BGF; 38.000 m ³ BRI
Bausumme:	15,0 Mio. €



Hallenbad Oberhausen, Oberhausen

Hallenbad in Oberhausen mit Sportbecken, Sprungbecken und Gastronomie

Leistungsbild:	Erstellung einer FLB für KGR 300; Europaweites Vergabeverfahren nach VOB/A
Auftraggeber:	OGM Oberhausener Gebäudemanagement GmbH, NL Oberhausen
Architekten:	POS4 Architektur, Düsseldorf
Größe:	2.300 m ² BGF
Bausumme:	6,5 Mio. €



Agrarium am Kiekeberg, Hamburg

Neubau eines Schaumagazins

Leistungsbild:	Erstellung einer Kostenberechnung für Innenausbau, Dach, Fassade
Auftraggeber:	Aug. Prien Bauunternehmung (GmbH & Co. KG), NL Berlin
Architekten:	Frenzel und Frenzel GmbH, Buxtehude
Größe:	5.500 m ² BGF
Bausumme:	4,5 Mio. €



Bäderzentrum Cottbus, Cottbus

Neubau eines Bäderzentrums mit 50m-Sportbecken, Badebereich und Sauna

Leistungsbild:	Erstellung von Kalk-LVs für Rohbau, Ausbau, Dach, Fassade
Auftraggeber:	STRABAG AG, Direktion Berlin-Brandenburg
Architekten:	ARCUS mbH / Hagewiesche Architekten
Größe:	7.600 m ² BGF
Bausumme:	16,0 Mio. €



Ballhaus Aschersleben, Aschersleben

Sport- und Beachvolleyballhalle, Schwimmbad, Saunen, Gastronomie

Leistungsbild:	Erstellung von NU-LVs; Planungskoordination; NA-Management
Auftraggeber:	Wayss & Freytag SF-Bau AG, NL Leipzig
Architekten:	GSF Planungsgesellschaft mbH, Hamm
Größe:	6.800 m ² BGF
Bausumme:	10,0 Mio. €



Steintherme Belzig, Belzig

Neubau einer Kurtherme mit Solebad und Saunalandschaft

Leistungsbild:	GU-Vertragsprüfung; Nachtragsmanagement
Auftraggeber:	Dyckerhoff & Widmann AG, NL Berlin
Ausführung:	Vor Ort auf der Baustelle
Größe:	6.000 m ² BGF
Bausumme:	9,0 Mio. €



Sea-Life, Bonn-Königswinter

Neubau eines Meerwasser-Großaquariums

Leistungsbild:	Erstellung von Kalk-LVs für Rohbau, Ausbau, Dach, Fassade
Auftraggeber:	G+H Innenausbau GmbH, Eching
Architekten:	KAY ELLIOTT ARCHITECTS, Großbritannien
Größe:	2.000 m ² Ausstellungsfläche, ca. 30 Becken
Bausumme:	7,0 Mio. €