

# ENERGY MEDIADATEN 2013

FACTS AND FEATURES

HIT MUSIC ONLY



HIT MUSIC ONLY !

**MARKE**

## **ENERGY SPIELT HIT MUSIC ONLY !**

Für junge, urbane Hörer – von Pop über Rock bis R'n'B ist bei ENERGY jede Musikrichtung vertreten. ENERGY ist ein dynamisches Hit-Radio mit klarem Musikschwerpunkt für Deutschlands Metropolen. Was auch immer in der Stadt Gesprächsthema ist – bei ENERGY findet es statt: kontrovers, emotional und immer unterhaltsam!

## **ENERGY IST NAH AN DER JUNGEN ZIELGRUPPE**

Mit zahlreichen Events im Jahr (ENERGY MUSIC TOUR, ENERGY IN THE PARK, NRJ MUSIC AWARDS, NRJ DJ AWARDS, ENERGY LIVE SESSIONS, ENERGY FASHION NIGHT, Konzerte, Partys...), verschiedenen Onlineangeboten, Webradios, WebTVs sowie Mobile Apps wird ENERGY zur crossmedialen Marke, die das Lebensgefühl der jungen Generation trifft. Zusammengefasst heißt das: mit ENERGY erreichen Sie diese junge attraktive Zielgruppe ohne Streuverluste.



## **ENERGY IST DIE GRÖSSTE INTERNATIONALE RADIOMARKE**

Das Konzept von ENERGY hat sich bewährt – über 30 Jahre Erfahrung der NRJ Group im Privatrado sind die Basis des Erfolgs mit mehr als 600 Frequenzen und knapp 28 Mio. Hörern wöchentlich in 13 Ländern. Ein konsequentes Branding gehört zur Markenstrategie der NRJ Group: Ob beim Sounddesign, bei der Musikforschung, bei europaweiten Promotions oder Events – ENERGY wird als Marke geführt und weiterentwickelt.



**HIT MUSIC ONLY !**



**MARKE**

# DIE ENERGY STORY

**1981**

Gründung der ersten Radiostation mit dem Namen NRJ (Nouvelle Radio de la Jeunesse) in Paris.

**1989**

NRJ geht an die französische Börse.

**1991**

Mit ENERGY Berlin startet die erste ENERGY-Station in Deutschland.

**1993**

ENERGY erhält Frequenzen in den sächsischen Metropolen Leipzig, Chemnitz und Dresden.

**1994**

ENERGY startet in München.

**1995**

ENERGY geht in Hamburg und Nürnberg auf Sendung, in Sachsen kommt eine Frequenz in Zwickau hinzu.

**1996**

Die ENERGY-Vermarktung (ENERGY MEDIA) wird gegründet.

**1998**

ENERGY startet in Österreich in Wien.

**1999**

Die NRJ Music Awards werden zum ersten Mal in Cannes (Südfrankreich) verliehen.

**2001**

RMB-Radio wird zu ENERGY Region Stuttgart.



**2003**

ENERGY erhält neue Frequenzen in Baden-Württemberg, Sachsen und Brandenburg. ENERGY startet in Bremen und in Zürich.

**2006**

Aus R.TV Radio wird ENERGY Region Stuttgart. Damit ist ENERGY in der kompletten Region Stuttgart für 3,8 Mio. Hörer empfangbar.

**2007**

Mit ENERGY Dance, ENERGY Hot, ENERGY Pop, ENERGY RnB, ENERGY Hip Hop und ENERGY Rock startet ENERGY sein erstes Webradioangebot.

**2009**

ENERGY startet im französisch-sprachigen Kanada.

**2010**

Alle 18 ENERGY Programme und Webradios sind als Mobile App auf Smartphones und iPad erhältlich. ENERGY startet in Bern (Schweiz).

**2011**

ENERGY sendet in Griechenland in Athen.

**2012**

ENERGY geht in Basel (Schweiz) und in Sankt Petersburg (Russland) auf Sendung. Die NRJ DJ AWARDS finden zum ersten Mal in Monaco statt.

**2013**

ENERGY TV startet in der Schweiz und im Libanon. Mit über 600 Frequenzen in 13 Ländern ist ENERGY die größte internationale Radiomärke und ist von Kanada bis Russland vertreten.



**DIE ENERGY STORY**

# SENDEGEBIET



## EMPFANG

### UKW

|           |       |
|-----------|-------|
| Berlin    | 103.4 |
| Hamburg   | 97.1  |
| München   | 93.3  |
| Nürnberg  | 106.9 |
| Stuttgart | 100.7 |

### DAB+

|                 |     |
|-----------------|-----|
| deutschlandweit | 5C  |
| München         | 11C |
| Nürnberg        | 10C |

### INTERNET

[www.energy.de/webradios](http://www.energy.de/webradios)

### MOBILE APPS

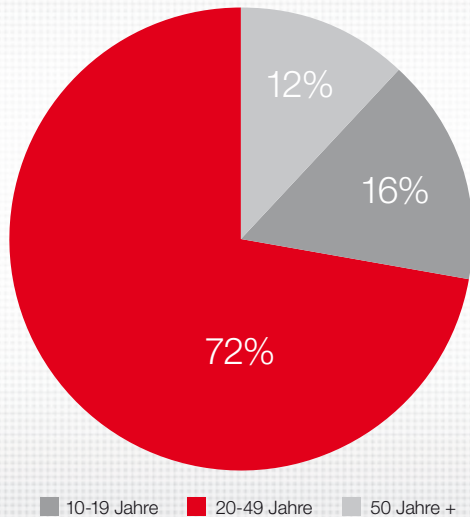
iPhone, iPod touch, iPad, Samsung Wave, BlackBerry, Android Handys, Nokia Handys, Windows 7, radio.de, phonostar.de, WLAN-Radiodatenbanken

\* \*\* Separate Vermarktung

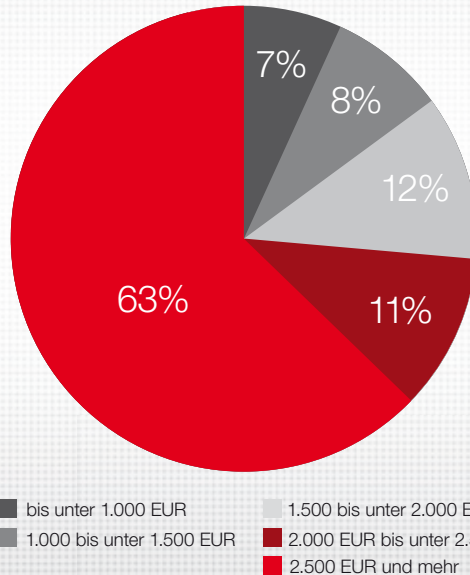
# ENERGY\*-HÖRER SIND **JUNG UND KAUFKRÄFTIG**



Altersstruktur, Anteil in %



HHNE, Anteil in %



## FAKTEN

|                   |               |
|-------------------|---------------|
| Techn. Reichweite | ca. 14,8 Mio. |
| WHK               | 3.865 Tsd.    |
| Hörer pro Tag     | 1.585 Tsd.    |
| ø-Stunde          | 208 Tsd.      |
| ø-Alter**         | 33,5 J.       |

|            |          |
|------------|----------|
| Zielgruppe | 14–39 J. |
| Format     | CHR      |

Quelle:  
 ma 2013 Radio II,  
 ENERGY CITY KOMBI + ENERGY  
 Region Stuttgart  
 \*\*Basis: WHK (Mo.–So.)

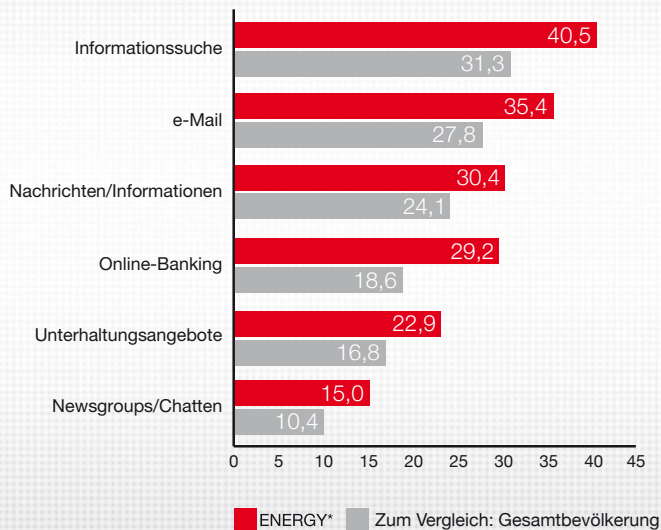
Quelle: ma 2013 Radio II, Basis: Hörer pro Tag (Mo.–Fr.)

\*ENERGY CITY KOMBI + ENERGY Region Stuttgart

**LEISTUNGSWERTE**

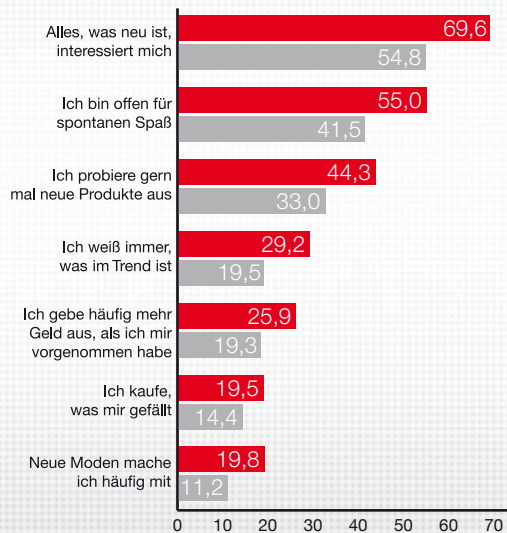
## ENERGY-HÖRER SIND **ONLINE**

Nutzung Internetangebote  
- min. einmal in der Woche - in %



## ENERGY-HÖRER SIND **KONSUMFREUDIGE TRENDSETTER**

Einstellungen zum Einkauf  
- trifft (voll und ganz) zu - in %



Quelle: VuMA 2013 II, Basis Hörer pro Tag (Mo.-Fr.),

\*ENERGY CITY KOMBI + ENERGY Region Stuttgart



## TOP 5 ARGUMENTE



1

Über 1,5 Millionen Hörer täglich.

2

Die größte internationale Radiomärke.

3

Kompakte junge Zielgruppe.  
(87,4% der Hörer unter 50 Jahre, 46,8% der Hörer unter 30 Jahre)

4

Die größten deutschen Metropolen aus einer Hand.

5

ENERGY Berlin, Hamburg, München, Nürnberg und Stuttgart als Kombi mit 13,5% Kombirabatt gegenüber der Einzelbelegung buchbar.



## ENERGY EVENTS

Über das gesamte Jahr veranstaltet ENERGY deutschlandweit zahlreiche Events, die sich einer immer größer werdenden Beliebtheit in den einzelnen Märkten erfreuen. Neben den großen Festivals wie ENERGY IN THE PARK und ENERGY MUSIC TOUR, bietet ENERGY seinen Hörern auch in kleinen Privatkonzerten, den ENERGY LIVE SESSIONS, die Chance, „hautnah“ mit Ihren Stars in Berührung zu kommen. Darüber hinaus konnte sich ENERGY mit der WE LOVE ENERGY FASHION NIGHT 2011 erstmals erfolgreich im Modesegment positionieren. Bei allen ENERGY Events bieten wir Ihnen zahlreiche Möglichkeiten der Partnerschaft.

## SPONSORINGS

Sie möchten sich mit einer der beliebten nationalen ENERGY Shows in Verbindung bringen und sich damit direkt im redaktionellen Umfeld präsentieren? Dann werden Sie doch Sponsor einer der ENERGY Shows! Sie haben die Wahl: ENERGY TOASTSHOW – das einheitliche Morning Show-Konzept für die deutschen ENERGY Sender, ENERGY EURO HOT 30 – die erste und einzige europäische Radio-Chart-Show oder die ENERGY Musik-Shows – zwei Stunden lang das beste aus den Genres Dance, Masternix und Rock!



## CROSSMEDIA – ENERGY TIPP

Die ENERGY Hörer sind besonders aktiv, trendbewusst und immer auf der Höhe der Zeit. Ob Filme, DVDs, Games, CDs oder Bücher, mit den ENERGY-Tipps bieten wir Ihnen eine Plattform, wo Sie Ihre Neuerscheinungen wirkungsvoll als ENERGY-Empfehlung vorstellen und bewerben können.



## INTERACTIVE

Ob begleitend oder autark, ENERGY.DE, die Website der ENERGY Sender in Deutschland, bietet schier unbegrenzte Einbindungsmöglichkeiten, um Ihre Marke multimedial in Szene zu setzen. Insgesamt 18 Webradios, Podcasts und in den redaktionellen Content eingebundene Gewinnspiele auf ENERGY.DE stehen Ihnen neben klassischen Banner-Kampagnen hierzu zur Verfügung. Gerne erstellen wir Ihnen ein individuelles Angebot für Ihre Promotion.

Seit Januar 2012 bieten wir zudem geolokalisierte Audio-Spots im Webradio an.



**PORTFOLIO**

# SUCCESS STORIES

## ZURICH



Anlässlich der Olympischen Spiele in London setzte ENERGY mit ZURICH, dem Versicherer der Deutschen Olympiamannschaft, eine Promotion crossmedial um.

Die Hörer konnten eine Reise zu den Olympischen Spielen in London inkl. Flug, Hotel und Eintrittskarten gewinnen. Insgesamt wurden sechs exklusive Reisen verlost.

Um die jungen urbanen Erwachsenen in den Städten gezielt über die Promotion mit ZURICH zu informieren, wurde die Aktion On Air durch Promotion-Spots und Live-Reader im Programm

der ENERGY Stationen angekündigt und begleitet. Unter ENERGY.DE konnten sich die ENERGY Hörer über die Aktion tiefergehend informieren und konnten sich zudem für das Gewinnspiel registrieren. Posts auf dem nationalen Facebook-Account rundeten die Promotion ab. Am Ende der Kampagne wurde pro Sendegebiet ein Gewinner gezogen und On Air über seinen Gewinn informiert.

Die Verknüpfung von Hörfunk und Internet schaffte große Aufmerksamkeitswerte. Innerhalb der einwöchigen Kampagne meldeten sich über 5.000 Personen an, um die Reise zu gewinnen.



**ENERGY.de: Zurich und Olympia**  
[www.energy.de](http://www.energy.de)

Es ist der Traum eines jeden Sportlers, bei den Olympischen Spielen dabei zu sein und vielleicht sogar ganz oben auf dem

Gefällt mir · Kommentieren · Teilen



## DEICHMANN

Deichmann bietet neben der großen Auswahl an Modellen und Marken ebenso Neuheiten der Schuhwelt. Um dieses in der jungen Zielgruppe bekannt zu machen, wurde die crossmediale Kampagne „Graceland Fashion WG“ mit ENERGY durchgeführt. Bei der Kampagne wurden vier Nachwuchsmodels gesucht. Die vier Models wurden nach Berlin eingeladen, um in die „Graceland Fashion WG“ einzuziehen. Neben professionellen Tipps zum Thema Modeln bekamen alle vier Finalistinnen ein exklusives und professionelles Model-Coaching.

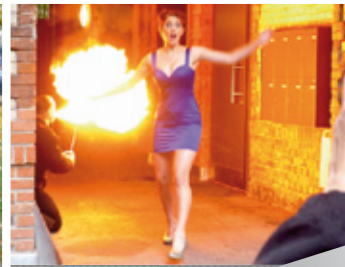
Die Kampagne „Graceland Fashion WG“ bestand aus vier Phasen:

1. Phase: Aufrufphase: Bewerbung der Kampagne, Erklärung und Aufruf zum Mitmachen.
2. Phase: Sichtungsphase: Festlegung der TOP 20 Kandidatinnen.

3. Phase: Votingphase: Die ENERGY Community votete für die vier Finalistinnen.

4. Phase: Bekanntgabe- und Coachingphase: Die vier Finalistinnen wurden benachrichtigt. Sie wurden nach Berlin eingeladen und zogen in die „Graceland Fashion WG“ ein, um dort das exklusive Modelcoaching zu erleben.

Die Kampagne wurde umfangreich On Air und online im redaktionellen Umfeld über den kompletten Zeitraum begleitet und beworben. Die Social-Media-Einbindung auf der nationalen ENERGY Facebook Fanpage rundete die Kommunikation ab.



**SUCCESS STORIES**



## **ENERGY IN THE PARK** EUROPAS HITFESTIVAL NR. 1

ENERGY IN THE PARK hat sich bereits als spektakuläres Konzertevent etabliert. Jedes Jahr feiern mehr als hunderttausend Fans in Belgien und Deutschland die Open-Air Party des Jahres. In Deutschland findet ENERGY IN THE PARK 2013 im elften Jahr in Berlin und im siebten Jahr in München statt. Jedes Jahr aufs Neue glänzt die Veranstaltung mit den angesagtesten Stars des Jahres. Mit dabei waren u.a. schon Black Eyed Peas, Silbermond, Mando Diao, Xavier Naidoo, Fettes Brot, Leona

Lewis, Milow, Reamon, Ich + Ich, Sunrise Avenue, The Killers, Deichkind, Taio Cruz und The BossHoss.

Die Sponsoring-Angebote für Partner reichen von Ort von eigenen Promotion- oder Verkaufsständen über Banner- und Screenwerbung bis hin zur eigenen VIP-Lounge und Integration von speziellen POS-Kampagnen. Eine groß angelegte On- Air & Online Kampagne unterstützt durch Printmaßnahmen (Flyer, Magazin zum Event, Plakate, Anzeigen) macht dieses Event zum Gesprächsthema der Stadt.

Nutzen Sie ENERGY IN THE PARK mit all seinen Kommunikationskanälen für Ihr Unternehmen und sichern Sie sich Ihren Anteil am Erfolg!



## **ENERGY MUSIC TOUR EURE STARS LIVE ON STAGE**

Die ENERGY MUSIC TOUR ist die europaweite Hallentour von ENERGY. In Deutschland ist sie seit 2004 unterwegs und machte schon in Hamburg, München und Nürnberg halt, bevor sie sich in Stuttgart etablierte.

Stars wie die Taio Cruz, Ich + Ich, Madcon, Silbermond, Thomas D, Culcha Candela, Kaiser Chiefs, Gentlemen, Brooke Fraser u.v.m. haben bereits live auf der Bühne der ENERGY MUSIC TOUR performt.

Eine groß angelegte On- Air & Online Kampagne unterstützt durch Printmaßnahmen (Flyer, Magazine, Plakate, Anzeigen) macht dieses Event zum Gesprächsthema der Stadt. Neben der Einbindung in die Werbemaßnahmen (On- Air, Online & Print) zu dem Event werden die

Sponsoren-Angebote durch zahlreiche vor Ort Integrationsmöglichkeiten abgerundet.

Nutzen Sie die ENERGY MUSIC TOUR mit all ihren Kommunikationskanälen für Ihr Unternehmen und sichern Sie sich Ihren Anteil am Erfolg!



**ENERGY EVENTS**

# ENERGY EVENTS



## ENERGY LIVE SESSIONS

Mit den ENERGY LIVE SESSIONS können ENERGY-Hörer aus ganz Deutschland ihre Lieblingsstars bei einem exklusiven Privatkonzert in einer etwas anderen Location live erleben.

Stars wie Placebo, Madonna, Rihanna, Shaggy, Selig, die Sportfreunde Stiller, die Kaiser Chiefs, One Republic, Katy Perry, Duffy, Mando Diao, Jessi J, Glasperlenspiel, Jupiter Jones, HBlockx uvm. traten schon vor ausgewähltem ENERGY-Publikum auf. In 2013 werden die begehrten Privatkonzerte in Hamburg, München, Nürnberg und Stuttgart stattfinden.

ENERGY MEDIA bietet vielfältige Kommunikationspakete rund um die ENERGY LIVE SESSIONS. Mehr dazu erfahren Sie bei Ihrem ENERGY MEDIA-Team.





## NRJ MUSIC AWARDS

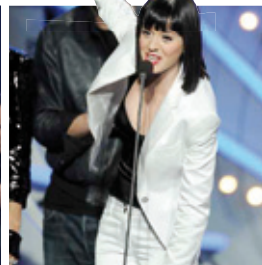
Die NRJ MUSIC AWARDS, gegründet im Jahr 2000, sind die internationalen Musikpreise der ENERGY-Radiostationen, die jährlich im Januar zur Eröffnung der Musikmesse MIDEM in Cannes an bekannte Musiker verschiedener Kategorien, wie z.B. Best Female, Best Male Performance oder Best Album, verliehen werden.

ENERGY kann dabei auf viele namhafte Künstler zurückblicken wie z.B. Michael Jackson, Jennifer Lopez, Madonna, Shakira, The Black Eyed Peas, Justin Timberlake, Robbie Williams, Rihanna uvm. die bei den NRJ MUSIC AWARDS bereits mit einem Award ausgezeichnet wurden.

Die NRJ MUSIC AWARDS Kampagne wird bei den ENERGY Sendern mit einem Voting und

Gewinnspiel begleitet. Unter allen Mitspielern werden die begehrten Reisen nach Cannes zu den NRJ MUSIC AWARDS inkl. Flug, Hotel und Tickets verlost.

Sie haben als exklusiver Partner die Möglichkeit, sich besonders sympathisch in den Köpfen der ENERGY Hörer zu verankern.



**ENERGY EVENTS**



## ENERGY FASHION NIGHT

Der Auftakt der ENERGY FASHION NIGHT in Deutschland im Herbst 2011 war ein voller Erfolg. Die zweite Veranstaltung ist in Planung. Sie präsentiert in Berlin überraschende Mode von jungen Designern und angesagten Marken sowie Musicacts „live on stage“ und V.I.P.s unter den Gästen. Dabei werden Mode, Lifestyle und Musik in nie dagewesener Form präsentiert.

Das Event ist gezielt für den Mainstream offen, bei dem Vertreter aus der Modebranche, Celebrities

und Endverbraucher zusammenkommen, um junge Talente und saisonale Highlights zu feiern. Durch eine groß angelegte On Air- und Online-Kampagne unterstützt durch Printmaßnahmen wird die ENERGY FASHION NIGHT bei allen ENERGY-Sendern angekündigt, beworben und begleitet.

Des Weiteren reichen die Sponsoring-Angebote für Sie vor Ort von eigenen Promotion- und Verkaufsständen über Banner- und Screenwerbung im Innen- und Außenbereich, bis hin zu speziellen POS-Kampagnen oder der Verleihung eigener Fashion-Preise.

Nutzen Sie die ENERGY FASHION NIGHT mit all ihren Kommunikationskanälen für Ihr Unternehmen und sichern Sie sich Ihren Anteil am Erfolg!



## ENERGY.DE

Das ENERGY Programm wird auch ausführlich im Internet dargestellt. Parallel zu On-Air Kampagnen können Werbebanner-Schaltungen, zugehörige Bildergalerien, Podcast-Formate, Video-Ads und auch redaktionelle Artikel sowie Premium-Seiten realisiert werden. Sonderwerbformen können wir nach Absprache umsetzen.

Präsentieren Sie Ihr innovatives Unternehmen in einem modernen hochfrequentierten Umfeld. ENERGY konnte im Oktober 2012 9,3 Mio. Pls und 1,2 Mio. Visits aufweisen.

## WEBRADIOS

Begleiten Sie Ihre Kampagne auch On-Air online! Mithilfe vorgeschalteter Audio- und Videowerbung oder dem Channelsponsoring erreichen Sie Ihre Zielgruppe rund um die Uhr und besonders nachhaltig.

Im Jahresverlauf

erzielt ENERGY derzeit rund 100 Mio. Webradio-Sessions. Nutzen Sie die vielfältigen Möglichkeiten des ENERGY Online Angebotes und erreichen Sie einfach aktionsgenau Ihre Zielgruppe nach Maß.

Seit Januar 2012 können alle Webradio-Kanäle über jeden gewünschten Zeitraum und Adimpressionen genau gebucht werden und Audiospots ausgehen. Gefiltert werden kann nach Städten, ENERGY-Empfangsradien, Nielsen-gebieten, Abrufmethodik und bis herunter auf einzelne mobile Endgeräte oder Netz-Provider. Ideal um auch besonders spitze Zielgruppen individuell anzusprechen.



ONLINE

# FACEBOOK & APPS

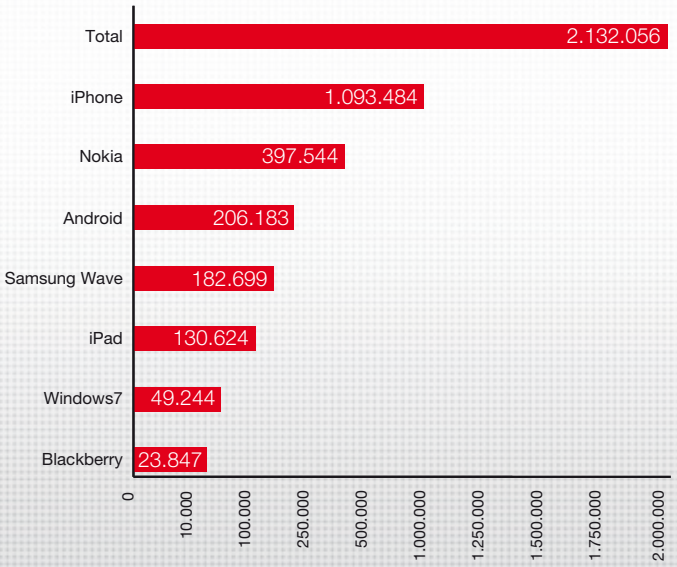
## ENERGY IST **PERSÖNLICH,** **AUTHENTISCH & ANSPRECHBAR**

Alle unsere Fans sind unsere Freunde und werden auch so behandelt. ENERGY ist bei seinen Hörern und hat über 537.000 Fans & Follower bei Facebook, Twitter & StudiVZ / MeinVZ. Auch mobil ist ENERGY immer verfügbar und bietet sein Radioprogramm auch über die wichtigsten Mobile Apps an, sowie seit 2013 auf Smart TV Geräten.

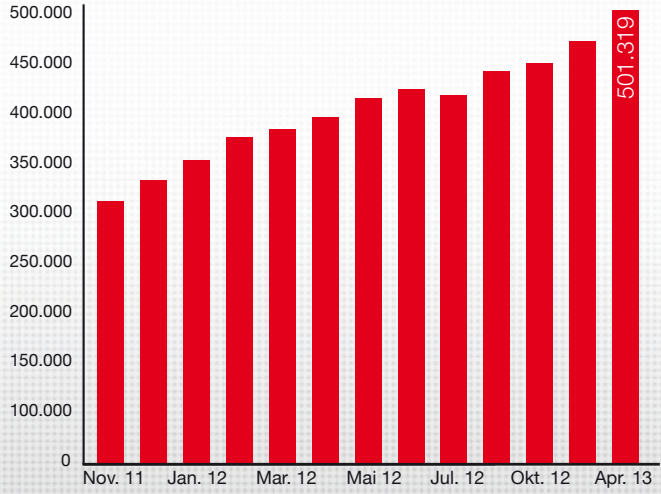


\* STAND APRIL 2013

Downloads der Mobile Apps:



Fans bei Facebook:





**HIT MUSIC ONLY !**

# ENERGY CITY KOMBI 2013 (gültig ab 1. Januar 2013)

Umfasst die Sender ENERGY Berlin, ENERGY Hamburg, ENERGY München, ENERGY Nürnberg und beinhaltet gegenüber der Einzelsenderbelegung einen Kombinationsrabatt von 13,1%.\*\*

| <b>Preise<br/>Uhrzeit</b> | <b>Mo-Fr<br/>€/Sek</b> | <b>Mo-Fr<br/>€/30 Sek</b> | <b>Sa<br/>€/Sek</b> | <b>Sa<br/>€/30 Sek</b> | <b>So*<br/>€/Sek</b> | <b>So*<br/>€/30 Sek</b> |
|---------------------------|------------------------|---------------------------|---------------------|------------------------|----------------------|-------------------------|
| 00–05 Uhr                 | 4,00                   | 120,00                    | 4,00                | 120,00                 | 4,00                 | 120,00                  |
| 05–06 Uhr                 | 9,00                   | 270,00                    | 4,00                | 120,00                 | 4,00                 | 120,00                  |
| 06–07 Uhr                 | 32,00                  | 960,00                    | 5,00                | 150,00                 | 4,00                 | 120,00                  |
| 07–08 Uhr                 | 38,00                  | 1.140,00                  | 6,00                | 180,00                 | 5,00                 | 150,00                  |
| 08–09 Uhr                 | 34,00                  | 1.020,00                  | 18,00               | 540,00                 | 12,00                | 360,00                  |
| 09–10 Uhr                 | 25,00                  | 750,00                    | 23,00               | 690,00                 | 14,00                | 420,00                  |
| 10–11 Uhr                 | 18,00                  | 540,00                    | 25,00               | 750,00                 | 22,00                | 660,00                  |
| 11–12 Uhr                 | 18,00                  | 540,00                    | 22,00               | 660,00                 | 24,00                | 720,00                  |
| 12–13 Uhr                 | 18,00                  | 540,00                    | 22,00               | 660,00                 | 15,00                | 450,00                  |
| 13–14 Uhr                 | 18,00                  | 540,00                    | 15,00               | 450,00                 | 15,00                | 450,00                  |
| 14–15 Uhr                 | 18,00                  | 540,00                    | 15,00               | 450,00                 | 16,00                | 480,00                  |
| 15–16 Uhr                 | 23,00                  | 690,00                    | 15,00               | 450,00                 | 13,00                | 390,00                  |
| 16–17 Uhr                 | 23,00                  | 690,00                    | 16,00               | 480,00                 | 16,00                | 480,00                  |
| 17–18 Uhr                 | 19,00                  | 570,00                    | 16,00               | 480,00                 | 14,00                | 420,00                  |
| 18–19 Uhr                 | 14,00                  | 420,00                    | 14,00               | 420,00                 | 9,00                 | 270,00                  |
| 19–20 Uhr                 | 12,00                  | 360,00                    | 11,00               | 330,00                 | 7,00                 | 210,00                  |
| 20–21 Uhr                 | 7,00                   | 210,00                    | 6,00                | 180,00                 | 4,00                 | 120,00                  |
| 21–22 Uhr                 | 7,00                   | 210,00                    | 5,00                | 150,00                 | 4,00                 | 120,00                  |
| 22–23 Uhr                 | 6,00                   | 180,00                    | 5,00                | 150,00                 | 4,00                 | 120,00                  |
| 23–24 Uhr                 | 4,00                   | 120,00                    | 5,00                | 150,00                 | 4,00                 | 120,00                  |
| <b>006–18 Uhr</b>         | <b>23,67</b>           | <b>710,00</b>             | <b>16,50</b>        | <b>495,00</b>          | <b>14,17</b>         | <b>425,00</b>           |

## RABATTSTAFFEL

(pro Jahr und Kunde)

- 2,0 % ab 500 Sek
- 3,0 % ab 1.000 Sek
- 5,0 % ab 3.000 Sek
- 7,5 % ab 6.000 Sek
- 10,0 % ab 9.000 Sek
- 12,5 % ab 12.000 Sek
- 15,0 % ab 15.000 Sek

## SINGLE SPOTS:

Alleinstellung des Spots außerhalb des klassischen Werblockts mit 50% Aufschlag auf den Sekundenpreis

## ECK-PLATZIERUNG:

Platzierung des Spots am Anfang oder Ende des klassischen Werblockts mit 20% Aufschlag auf den Sekundenpreis

## ONLINE:

Preise auf Anfrage

**TARIFE**

Alle Preise sind AE-fähig, zzgl. gesetzl. MwSt., Druckfehler vorbehalten

\* Sonn- und Feiertage \*\*Mo-Fr 06-18 Uhr

# TARIFE

## ENERGY CITY KOMBI BAYERN 2013 (gültig ab 1. Januar 2013)

Umfasst die Sender ENERGY München, ENERGY Nürnberg und beinhaltet gegenüber der Einzelsenderbelegung einen Kombinationsrabatt von 7,1%.\*\*

### RABATTSTAFFEL

(pro Jahr und Kunde)

|        |               |
|--------|---------------|
| 2,0 %  | ab 500 Sek    |
| 3,0 %  | ab 1.000 Sek  |
| 5,0 %  | ab 3.000 Sek  |
| 7,5 %  | ab 6.000 Sek  |
| 10,0 % | ab 9.000 Sek  |
| 12,5 % | ab 12.000 Sek |
| 15,0 % | ab 15.000 Sek |

### SINGLE SPOTS:

Alleinstellung des Spots außerhalb des klassischen Werbeblocks mit 50% Aufschlag auf den Sekundenpreis

### ECK-PLATZIERUNG:

Platzierung des Spots am Anfang oder Ende des klassischen Werbeblocks mit 20% Aufschlag auf den Sekundenpreis

### ONLINE:

Preise auf Anfrage

|  | <b>Preise</b>     | <b>Mo-Fr</b> | <b>Mo-Fr</b>    | <b>Sa</b>    | <b>Sa</b>       | <b>So*</b>   | <b>So*</b>      |
|--|-------------------|--------------|-----------------|--------------|-----------------|--------------|-----------------|
|  | <b>Uhrzeit</b>    | <b>€/Sek</b> | <b>€/30 Sek</b> | <b>€/Sek</b> | <b>€/30 Sek</b> | <b>€/Sek</b> | <b>€/30 Sek</b> |
|  | 00–05 Uhr         | 1,50         | 45,00           | 1,50         | 45,00           | 1,50         | 45,00           |
|  | 05–06 Uhr         | 4,00         | 120,00          | 1,50         | 45,00           | 1,50         | 45,00           |
|  | 06–07 Uhr         | 18,00        | 540,00          | 2,00         | 60,00           | 2,00         | 60,00           |
|  | 07–08 Uhr         | 19,00        | 570,00          | 3,00         | 90,00           | 2,00         | 60,00           |
|  | 08–09 Uhr         | 18,00        | 540,00          | 7,00         | 210,00          | 4,00         | 120,00          |
|  | 09–10 Uhr         | 12,00        | 360,00          | 13,00        | 390,00          | 11,00        | 330,00          |
|  | 10–11 Uhr         | 11,00        | 330,00          | 14,00        | 420,00          | 12,00        | 360,00          |
|  | 11–12 Uhr         | 11,00        | 330,00          | 13,00        | 390,00          | 11,00        | 330,00          |
|  | 12–13 Uhr         | 9,00         | 270,00          | 8,00         | 240,00          | 7,00         | 210,00          |
|  | 13–14 Uhr         | 11,00        | 330,00          | 7,00         | 210,00          | 7,00         | 210,00          |
|  | 14–15 Uhr         | 11,00        | 330,00          | 7,00         | 210,00          | 7,00         | 210,00          |
|  | 15–16 Uhr         | 11,00        | 330,00          | 8,00         | 240,00          | 5,00         | 150,00          |
|  | 16–17 Uhr         | 14,00        | 420,00          | 8,00         | 240,00          | 6,00         | 180,00          |
|  | 17–18 Uhr         | 13,00        | 390,00          | 8,00         | 240,00          | 6,00         | 180,00          |
|  | 18–19 Uhr         | 8,00         | 240,00          | 6,00         | 180,00          | 4,00         | 120,00          |
|  | 19–20 Uhr         | 7,00         | 210,00          | 3,00         | 90,00           | 3,00         | 90,00           |
|  | 20–21 Uhr         | 4,00         | 120,00          | 3,00         | 90,00           | 2,00         | 60,00           |
|  | 21–22 Uhr         | 3,00         | 90,00           | 2,00         | 60,00           | 2,00         | 60,00           |
|  | 22–23 Uhr         | 3,00         | 90,00           | 2,00         | 60,00           | 2,00         | 60,00           |
|  | 23–24 Uhr         | 3,00         | 90,00           | 2,00         | 60,00           | 2,00         | 60,00           |
|  | <b>006–18 Uhr</b> | <b>13,17</b> | <b>395,00</b>   | <b>8,17</b>  | <b>245,00</b>   | <b>6,67</b>  | <b>200,00</b>   |

Alle Preise sind AE-fähig, zzgl. gesetzl. MwSt., Druckfehler vorbehalten

\* Sonn- und Feiertage

\*\*Mo-Fr 06-18 Uhr

# ENERGY BERLIN PREISE 2013 (gültig ab 1. Januar 2013)



HIT MUSIC ONLY !

| Preise<br>Uhrzeit | Mo-Fr<br>€/Sek | Mo-Fr<br>€/30 Sek | Sa<br>€/Sek | Sa<br>€/30 Sek | So*<br>€/Sek | So*<br>€/30 Sek |
|-------------------|----------------|-------------------|-------------|----------------|--------------|-----------------|
| 00–05 Uhr         | 1,50           | 45,00             | 1,50        | 45,00          | 1,50         | 45,00           |
| 05–06 Uhr         | 5,00           | 150,00            | 2,00        | 60,00          | 2,00         | 60,00           |
| 06–07 Uhr         | 9,50           | 285,00            | 4,00        | 120,00         | 3,00         | 90,00           |
| 07–08 Uhr         | 13,50          | 405,00            | 4,00        | 120,00         | 3,00         | 90,00           |
| 08–09 Uhr         | 10,00          | 300,00            | 8,00        | 240,00         | 4,00         | 120,00          |
| 09–10 Uhr         | 7,50           | 225,00            | 8,00        | 240,00         | 5,00         | 150,00          |
| 10–11 Uhr         | 5,00           | 150,00            | 8,00        | 240,00         | 9,00         | 270,00          |
| 11–12 Uhr         | 5,00           | 150,00            | 8,00        | 240,00         | 8,00         | 240,00          |
| 12–13 Uhr         | 7,00           | 210,00            | 7,00        | 210,00         | 6,00         | 180,00          |
| 13–14 Uhr         | 7,00           | 210,00            | 6,00        | 180,00         | 5,00         | 150,00          |
| 14–15 Uhr         | 7,00           | 210,00            | 5,00        | 150,00         | 5,00         | 150,00          |
| 15–16 Uhr         | 9,50           | 285,00            | 4,00        | 120,00         | 5,00         | 150,00          |
| 16–17 Uhr         | 9,00           | 270,00            | 6,00        | 180,00         | 6,00         | 180,00          |
| 17–18 Uhr         | 5,00           | 150,00            | 6,00        | 180,00         | 5,00         | 150,00          |
| 18–19 Uhr         | 5,00           | 150,00            | 5,00        | 150,00         | 4,00         | 120,00          |
| 19–20 Uhr         | 3,00           | 90,00             | 5,00        | 150,00         | 3,00         | 90,00           |
| 20–21 Uhr         | 3,00           | 90,00             | 3,00        | 90,00          | 3,00         | 90,00           |
| 21–22 Uhr         | 3,00           | 90,00             | 3,00        | 90,00          | 3,00         | 90,00           |
| 22–23 Uhr         | 2,00           | 60,00             | 2,00        | 60,00          | 1,50         | 45,00           |
| 23–24 Uhr         | 2,00           | 60,00             | 2,00        | 60,00          | 1,50         | 45,00           |
| <b>006–18 Uhr</b> | <b>7,92</b>    | <b>237,50</b>     | <b>6,17</b> | <b>185,00</b>  | <b>5,33</b>  | <b>160,00</b>   |

## RABATTSTAFFEL

(pro Jahr und Kunde)

|        |               |
|--------|---------------|
| 2,0 %  | ab 500 Sek    |
| 3,0 %  | ab 1.000 Sek  |
| 5,0 %  | ab 3.000 Sek  |
| 7,5 %  | ab 6.000 Sek  |
| 10,0 % | ab 9.000 Sek  |
| 12,5 % | ab 12.000 Sek |
| 15,0 % | ab 15.000 Sek |

## SINGLE SPOTS:

Alleinstellung des Spots außerhalb des klassischen Werblockts mit 50% Aufschlag auf den Sekundenpreis

## ECK-PLATZIERUNG:

Platzierung des Spots am Anfang oder Ende des klassischen Werblockts mit 20% Aufschlag auf den Sekundenpreis

## ONLINE:

Preise auf Anfrage

**TARIFE**

# TARIFE

## ENERGY HAMBURG PREISE 2013 (gültig ab 1. Januar 2013)

### RABATTSTAFFEL

(pro Jahr und Kunde)

|        |               |
|--------|---------------|
| 2,0 %  | ab 500 Sek    |
| 3,0 %  | ab 1.000 Sek  |
| 5,0 %  | ab 3.000 Sek  |
| 7,5 %  | ab 6.000 Sek  |
| 10,0 % | ab 9.000 Sek  |
| 12,5 % | ab 12.000 Sek |
| 15,0 % | ab 15.000 Sek |

### SINGLE SPOTS:

Alleinstellung des Spots außerhalb des klassischen Werbeblocks mit 50% Aufschlag auf den Sekundenpreis

### ECK-PLATZIERUNG:

Platzierung des Spots am Anfang oder Ende des klassischen Werbeblocks mit 20% Aufschlag auf den Sekundenpreis

### ONLINE:

Preise auf Anfrage

| Preise<br>Uhrzeit | Mo-Fr<br>€/Sek | Mo-Fr<br>€/30 Sek | Sa<br>€/Sek | Sa<br>€/30 Sek | So*<br>€/Sek | So*<br>€/30 Sek |
|-------------------|----------------|-------------------|-------------|----------------|--------------|-----------------|
| 00–05 Uhr         | 1,00           | 30,00             | 1,00        | 30,00          | 1,00         | 30,00           |
| 05–06 Uhr         | 1,00           | 30,00             | 1,00        | 30,00          | 1,00         | 30,00           |
| 06–07 Uhr         | 4,50           | 135,00            | 1,00        | 30,00          | 1,00         | 30,00           |
| 07–08 Uhr         | 9,00           | 270,00            | 1,00        | 30,00          | 1,00         | 30,00           |
| 08–09 Uhr         | 8,00           | 240,00            | 3,00        | 90,00          | 3,00         | 90,00           |
| 09–10 Uhr         | 5,00           | 150,00            | 5,00        | 150,00         | 5,00         | 150,00          |
| 10–11 Uhr         | 4,00           | 120,00            | 5,00        | 150,00         | 5,00         | 150,00          |
| 11–12 Uhr         | 3,00           | 90,00             | 5,00        | 150,00         | 5,00         | 150,00          |
| 12–13 Uhr         | 3,50           | 105,00            | 5,00        | 150,00         | 5,00         | 150,00          |
| 13–14 Uhr         | 3,50           | 105,00            | 5,00        | 150,00         | 3,50         | 105,00          |
| 14–15 Uhr         | 4,00           | 120,00            | 3,00        | 90,00          | 3,50         | 105,00          |
| 15–16 Uhr         | 4,00           | 120,00            | 3,00        | 90,00          | 3,50         | 105,00          |
| 16–17 Uhr         | 7,00           | 210,00            | 3,00        | 90,00          | 3,50         | 105,00          |
| 17–18 Uhr         | 6,50           | 195,00            | 3,00        | 90,00          | 3,00         | 90,00           |
| 18–19 Uhr         | 3,00           | 90,00             | 2,00        | 60,00          | 2,00         | 60,00           |
| 19–20 Uhr         | 3,00           | 90,00             | 2,00        | 60,00          | 2,00         | 60,00           |
| 20–21 Uhr         | 2,00           | 60,00             | 1,00        | 30,00          | 1,00         | 30,00           |
| 21–22 Uhr         | 2,00           | 60,00             | 1,00        | 30,00          | 1,00         | 30,00           |
| 22–23 Uhr         | 2,00           | 60,00             | 1,00        | 30,00          | 1,00         | 30,00           |
| 23–24 Uhr         | 1,00           | 30,00             | 1,00        | 30,00          | 1,00         | 30,00           |
| <b>006–18 Uhr</b> | <b>.5,17</b>   | <b>155,00</b>     | <b>3,50</b> | <b>105,00</b>  | <b>3,50</b>  | <b>105,00</b>   |



# ENERGY MÜNCHEN PREISE 2013 (gültig ab 1. Januar 2013)



| Preise<br>Uhrzeit | Mo-Fr<br>€/Sek | Mo-Fr<br>€/30 Sek | Sa<br>€/Sek | Sa<br>€/30 Sek | So*<br>€/Sek | So*<br>€/30 Sek |
|-------------------|----------------|-------------------|-------------|----------------|--------------|-----------------|
| 00–05 Uhr         | 1,00           | 30,00             | 1,00        | 30,00          | 1,00         | 30,00           |
| 05–06 Uhr         | 4,00           | 120,00            | 1,00        | 30,00          | 1,00         | 30,00           |
| 06–07 Uhr         | 14,00          | 420,00            | 1,00        | 30,00          | 1,00         | 30,00           |
| 07–08 Uhr         | 13,00          | 390,00            | 2,00        | 60,00          | 2,00         | 60,00           |
| 08–09 Uhr         | 12,00          | 360,00            | 4,00        | 120,00         | 5,00         | 150,00          |
| 09–10 Uhr         | 8,00           | 240,00            | 6,00        | 180,00         | 8,00         | 240,00          |
| 10–11 Uhr         | 7,00           | 210,00            | 9,00        | 270,00         | 7,00         | 210,00          |
| 11–12 Uhr         | 7,00           | 210,00            | 9,00        | 270,00         | 10,00        | 300,00          |
| 12–13 Uhr         | 6,00           | 180,00            | 8,00        | 240,00         | 6,00         | 180,00          |
| 13–14 Uhr         | 7,00           | 210,00            | 6,00        | 180,00         | 6,00         | 180,00          |
| 14–15 Uhr         | 8,00           | 240,00            | 6,00        | 180,00         | 6,00         | 180,00          |
| 15–16 Uhr         | 8,00           | 240,00            | 7,00        | 210,00         | 7,00         | 210,00          |
| 16–17 Uhr         | 10,00          | 300,00            | 7,00        | 210,00         | 7,00         | 210,00          |
| 17–18 Uhr         | 8,00           | 240,00            | 7,00        | 210,00         | 7,00         | 210,00          |
| 18–19 Uhr         | 6,00           | 180,00            | 4,00        | 120,00         | 4,00         | 120,00          |
| 19–20 Uhr         | 5,00           | 150,00            | 4,00        | 120,00         | 4,00         | 120,00          |
| 20–21 Uhr         | 3,00           | 90,00             | 3,00        | 90,00          | 3,00         | 90,00           |
| 21–22 Uhr         | 2,00           | 60,00             | 2,00        | 60,00          | 2,00         | 60,00           |
| 22–23 Uhr         | 2,00           | 60,00             | 2,00        | 60,00          | 2,00         | 60,00           |
| 23–24 Uhr         | 2,00           | 60,00             | 2,00        | 60,00          | 2,00         | 60,00           |
| <b>006–18 Uhr</b> | <b>9,00</b>    | <b>270,00</b>     | <b>6,00</b> | <b>180,00</b>  | <b>6,00</b>  | <b>180,00</b>   |

## RABATTSTAFFEL

(pro Jahr und Kunde)

|        |               |
|--------|---------------|
| 2,0 %  | ab 500 Sek    |
| 3,0 %  | ab 1.000 Sek  |
| 5,0 %  | ab 3.000 Sek  |
| 7,5 %  | ab 6.000 Sek  |
| 10,0 % | ab 9.000 Sek  |
| 12,5 % | ab 12.000 Sek |
| 15,0 % | ab 15.000 Sek |

## SINGLE SPOTS:

Alleinstellung des Spots außerhalb des klassischen Werblockts mit 50% Aufschlag auf den Sekundenpreis

## ECK-PLATZIERUNG:

Platzierung des Spots am Anfang oder Ende des klassischen Werblockts mit 20% Aufschlag auf den Sekundenpreis

## ONLINE:

Preise auf Anfrage

**TARIFE**

# TARIFE

## ENERGY NÜRNBERG PREISE 2013 (gültig ab 1. Januar 2013)

### RABATTSTAFFEL

(pro Jahr und Kunde)

|        |               |
|--------|---------------|
| 2,0 %  | ab 500 Sek    |
| 3,0 %  | ab 1.000 Sek  |
| 5,0 %  | ab 3.000 Sek  |
| 7,5 %  | ab 6.000 Sek  |
| 10,0 % | ab 9.000 Sek  |
| 12,5 % | ab 12.000 Sek |
| 15,0 % | ab 15.000 Sek |

### SINGLE SPOTS:

Alleinstellung des Spots außerhalb des klassischen Werbeblocks mit 50% Aufschlag auf den Sekundenpreis

### ECK-PLATZIERUNG:

Platzierung des Spots am Anfang oder Ende des klassischen Werbeblocks mit 20% Aufschlag auf den Sekundenpreis

### ONLINE:

Preise auf Anfrage

| Preise<br>Uhrzeit | Mo-Fr<br>€/Sek | Mo-Fr<br>€/30 Sek | Sa<br>€/Sek | Sa<br>€/30 Sek | So*<br>€/Sek | So*<br>€/30 Sek |
|-------------------|----------------|-------------------|-------------|----------------|--------------|-----------------|
| 00–05 Uhr         | 1,00           | 30,00             | 1,00        | 30,00          | 1,00         | 30,00           |
| 05–06 Uhr         | 1,00           | 30,00             | 1,00        | 30,00          | 1,00         | 30,00           |
| 06–07 Uhr         | 5,50           | 165,00            | 1,00        | 30,00          | 1,00         | 30,00           |
| 07–08 Uhr         | 7,00           | 210,00            | 2,00        | 60,00          | 1,00         | 30,00           |
| 08–09 Uhr         | 7,00           | 210,00            | 4,00        | 120,00         | 2,00         | 60,00           |
| 09–10 Uhr         | 5,50           | 165,00            | 8,00        | 240,00         | 5,00         | 150,00          |
| 10–11 Uhr         | 5,50           | 165,00            | 7,00        | 210,00         | 5,00         | 150,00          |
| 11–12 Uhr         | 5,50           | 165,00            | 6,00        | 180,00         | 5,00         | 150,00          |
| 12–13 Uhr         | 4,00           | 120,00            | 4,00        | 120,00         | 5,00         | 150,00          |
| 13–14 Uhr         | 4,00           | 120,00            | 2,00        | 60,00          | 4,00         | 120,00          |
| 14–15 Uhr         | 4,00           | 120,00            | 2,00        | 60,00          | 2,00         | 60,00           |
| 15–16 Uhr         | 4,00           | 120,00            | 2,00        | 60,00          | 2,00         | 60,00           |
| 16–17 Uhr         | 5,00           | 150,00            | 2,00        | 60,00          | 2,00         | 60,00           |
| 17–18 Uhr         | 5,00           | 150,00            | 2,00        | 60,00          | 2,00         | 60,00           |
| 18–19 Uhr         | 3,00           | 90,00             | 3,00        | 90,00          | 2,00         | 60,00           |
| 19–20 Uhr         | 3,00           | 90,00             | 2,00        | 60,00          | 2,00         | 60,00           |
| 20–21 Uhr         | 2,00           | 60,00             | 2,00        | 60,00          | 1,50         | 45,00           |
| 21–22 Uhr         | 1,50           | 45,00             | 1,50        | 45,00          | 1,50         | 45,00           |
| 22–23 Uhr         | 1,50           | 45,00             | 1,50        | 45,00          | 1,50         | 45,00           |
| 23–24 Uhr         | 1,50           | 45,00             | 1,50        | 45,00          | 1,50         | 45,00           |
| <b>006–18 Uhr</b> | <b>.5,17</b>   | <b>155,00</b>     | <b>3,50</b> | <b>105,00</b>  | <b>3,00</b>  | <b>90,00</b>    |



**HIT MUSIC ONLY !**

# ENERGY STUTTGART PREISE 2013 (gültig ab 1. Januar 2013)

| Preise<br>Uhrzeit | Mo-Fr<br>€/Sek | Mo-Fr<br>€/30 Sek | Sa<br>€/Sek | Sa<br>€/30 Sek | So*<br>€/Sek | So*<br>€/30 Sek |
|-------------------|----------------|-------------------|-------------|----------------|--------------|-----------------|
| 00–05 Uhr         | 1,50           | 45,00             | 1,50        | 45,00          | 1,50         | 45,00           |
| 05–06 Uhr         | 2,00           | 60,00             | 2,00        | 60,00          | 2,00         | 60,00           |
| 06–07 Uhr         | 10,00          | 300,00            | 2,00        | 60,00          | 2,00         | 60,00           |
| 07–08 Uhr         | 10,00          | 300,00            | 2,00        | 60,00          | 2,00         | 60,00           |
| 08–09 Uhr         | 6,00           | 180,00            | 5,00        | 150,00         | 3,00         | 90,00           |
| 09–10 Uhr         | 4,00           | 120,00            | 6,00        | 180,00         | 4,00         | 120,00          |
| 10–11 Uhr         | 3,50           | 105,00            | 6,00        | 180,00         | 7,00         | 210,00          |
| 11–12 Uhr         | 3,00           | 90,00             | 6,00        | 180,00         | 6,00         | 180,00          |
| 12–13 Uhr         | 4,50           | 135,00            | 3,00        | 90,00          | 3,00         | 90,00           |
| 13–14 Uhr         | 6,00           | 180,00            | 2,00        | 60,00          | 3,00         | 90,00           |
| 14–15 Uhr         | 4,50           | 135,00            | 2,00        | 60,00          | 3,00         | 90,00           |
| 15–16 Uhr         | 4,00           | 120,00            | 2,00        | 60,00          | 3,00         | 90,00           |
| 16–17 Uhr         | 4,50           | 135,00            | 3,00        | 90,00          | 3,00         | 90,00           |
| 17–18 Uhr         | 6,00           | 180,00            | 3,00        | 90,00          | 3,00         | 90,00           |
| 18–19 Uhr         | 4,00           | 120,00            | 4,00        | 120,00         | 2,00         | 60,00           |
| 19–20 Uhr         | 4,00           | 120,00            | 3,00        | 90,00          | 2,00         | 60,00           |
| 20–21 Uhr         | 2,00           | 60,00             | 2,00        | 60,00          | 2,00         | 60,00           |
| 21–22 Uhr         | 2,00           | 60,00             | 2,00        | 60,00          | 2,00         | 60,00           |
| 22–23 Uhr         | 1,50           | 45,00             | 1,50        | 45,00          | 1,50         | 45,00           |
| 23–24 Uhr         | 1,50           | 45,00             | 1,50        | 45,00          | 1,50         | 45,00           |
| <b>006–18 Uhr</b> | <b>5,50</b>    | <b>165,00</b>     | <b>3,50</b> | <b>105,00</b>  | <b>3,50</b>  | <b>105,00</b>   |

## RABATTSTAFFEL

(pro Jahr und Kunde)

|        |               |
|--------|---------------|
| 2,0 %  | ab 500 Sek    |
| 3,0 %  | ab 1.000 Sek  |
| 5,0 %  | ab 3.000 Sek  |
| 7,5 %  | ab 6.000 Sek  |
| 10,0 % | ab 9.000 Sek  |
| 12,5 % | ab 12.000 Sek |
| 15,0 % | ab 15.000 Sek |

## SINGLE SPOTS:

Alleinstellung des Spots außerhalb des klassischen Werblockes mit 50% Aufschlag auf den Sekundenpreis

## ECK-PLATZIERUNG:

Platzierung des Spots am Anfang oder Ende des klassischen Werblockes mit 20% Aufschlag auf den Sekundenpreis

## ONLINE:

Preise auf Anfrage

**TARIFE**

## A. Allgemeines/Auftragsgrundlagen

1. Die ENERGY Media GmbH (nachfolgend „ENERGY Media“ genannt), Hardenbergstraße 5, 10623 Berlin, vermarktet im Namen und auf eigene Rechnung Medialeistungen für die von ihr vertretenen Hörfunksender (nachfolgend „die Sender“ genannt). ENERGY Media sorgt auf der Grundlage wirksam zustande gekommener Aufträge/Verträge für die Ausstrahlung bzw. Schaltung der Werbemittel im Programm der jeweiligen Sender bzw. auf den jeweiligen Internetseiten.
2. Es gelten ausschließlich diese Allgemeinen Geschäftsbedingungen für sämtliche Aufträge und Verträge zwischen den Vertragspartnern und ENERGY Media. Etwaige Allgemeine Geschäftsbedingungen der Vertragspartner sind ENERGY Media gegenüber nicht wirksam.
3. Ein Auftrag kommt nur zustande, wenn ENERGY Media ein Angebot schriftlich bestätigt. Eine schriftliche Bestätigung ist auch in Form einer E-Mail zulässig. Aufträge von Werbeagenturen werden nur für namentlich bezeichnete Produkte und Leistungen sowie für namentlich benannte Werbungstreibende angenommen. ENERGY Media behält sich vor, Aufträge abzulehnen. Sammelwerbung/Verbandwerbung bedarf der ausdrücklichen Zustimmung von ENERGY Media und kann mit einem Aufschlag in Höhe von 50% abgerechnet werden. Im Falle von Kompensationsgeschäften ist eine Weitergabe bzw. Weiterveräußerung der Sendezeiten durch den Auftraggeber an Dritte ausgeschlossen.
4. Sämtliche Preisangaben der ENERGY Media verstehen sich netto zzgl. der jeweils geltenden gesetzlichen Mehrwertsteuer, sofern nicht schriftlich ausdrücklich etwas anderes vereinbart ist.

## B. Werbemittel/Auftragsabwicklung

1. Werbemittel im Sinne dieser Allgemeinen Geschäftsbedingungen können aus einem oder mehreren der nachfolgend genannten Elementen bestehen: Audiospots, Bilder, Texte, Tonfolgen, Bewegtbildern sowie Werbeanzeigen (sensitive Fläche, die

beim Anklicken eine Verbindung zu Inhalten herstellt, die unter einer anderen Online-Adresse gespeichert sind, die vom Auftraggeber/Vertragspartner vorgegeben wird [Link]).

2. Werbemittel, die aufgrund ihrer Gestaltung nicht als solche erkennbar sind, werden als Werbung gekennzeichnet.
3. Werbeanzeigen müssen den technischen Spezifikationen des Display-Vermarkters der ENERGY Media entsprechen. Die technischen Spezifikation sind über den nachfolgenden Link abrufbar: [http://www.hi-media.de/content/pdf/technische\\_specs/hi-media\\_technische\\_specs\\_deutsch.pdf](http://www.hi-media.de/content/pdf/technische_specs/hi-media_technische_specs_deutsch.pdf)

4. Der Auftraggeber/Vertragspartner verpflichtet sich, sendefähige Unterlagen, Texte und Sendekopien (CD oder als Datei im mp3-Format mind. 128 Kbs/44,1 KHz) oder mp3-Format mind. 128 Kbs/44,1 KHz oder wav-Format in 44,1 St) für Audiospots und Produktion spätestens sieben Tage vor dem ersten Ausstrahlungs-/Verbreitungstermin bei ENERGY Media anzuliefern. Entsprechendes gilt für vom Auftraggeber/Vertragspartner zur Verfügung zustellende Bilder, Bewegtbilder, Texte und sonstige Unterlagen sowie mitzuteilende Online-Adressen, auf die das Werbemittel verweisen soll. Der Auftraggeber/Vertragspartner ist für die vollständige Anlieferung einwandfreier Werbemittel und Informationen zur Aktion (Ton-, Bild- und Textmaterial), die den Vorgaben von ENERGY Media entsprechen, verantwortlich. Bei nicht ordnungsgemäßer oder verspäteter Anlieferung der Unterlagen bzw. des Werbemittels übernimmt ENERGY Media keine Gewähr für die vereinbarte zeitgerechte Verbreitung des Werbemittels. Der Auftraggeber/Vertragspartner bestätigt mit Erteilung des Auftrags/Abschluss des Vertrages, dass er sämtliche zur Verwertung der angelieferten Materialien erforderlichen Urheber-, Leistungsschutz- und sonstigen Rechte abgelöst und/oder inne hat, über die erforderlichen Nutzungsrechte verfügt und diese zu den vorgesehenen Werbezwecken auch an Dritte übertragen darf. Der Auftraggeber/Vertragspartner stellt ENERGY Media auch ggf. erforderliche Copyright-Angebote, insbesondere für Bilder, unaufgefordert zur Verfügung.

ENERGY Media behält sich vor angelieferte Materialien ohne Copyright-Angaben nicht zu verwenden. Die Verantwortung für Inhalt und rechtliche Zulässigkeit der von dem Auftraggeber/Vertragspartner zur Verfügung gestellten Unterlagen liegt ausschließlich bei ihm. Der Auftraggeber/Vertragspartner stellt ENERGY Media bereits heute von allen diesbezüglichen Ansprüchen Dritter frei. Die Freistellung erstreckt sich auch auf die bei der notwendigen Rechteverteidigung gegenüber Dritten entstehenden Kosten. Der Auftraggeber/Vertragspartner ist verpflichtet, ENERGY Media nach Treu und Glauben mit Informationen und Unterlagen bei der Rechteverteidigung gegenüber Dritten zu unterstützen.

Das angelieferte Material muss auch die notwendigen GEMA-Angaben enthalten. Ist dies nicht der Fall, wird unterstellt, dass der Spot/das Audio-/Videomaterial keine GEMA-pflichtigen Elemente enthält. Der Auftraggeber/Vertragspartner stellt ENERGY Media bereits heute von allen Ansprüchen, die Dritten im Zusammenhang mit der GEMA-Pflicht bzw. der Annahme infolge der unterbliebenen Mitteilung, dass eine solche nicht besteht, entstehen, frei. Diese Freistellung umfasst auch die bei der notwendigen Rechteverteidigung gegenüber Dritten entstehenden Kosten.

5. Angeliefertes Material verbleibt bei ENERGY Media bzw. den Sendern. Eine Aufbewahrungspflicht besteht nicht. ENERGY Media ist berechtigt, Tonträger zu vervielfältigen und zu archivieren sowie Dritten zu Informationszwecken zu überlassen.

6. ENERGY Media steht dafür ein, dass die Werbemittel technisch einwandfrei ausgestrahlt bzw. verbreitet werden. Ein von ENERGY Media oder vertretender Fehler oder Mangel in der Darstellung der Werbemittel liegt nicht vor bei Verwendung einer nicht geeigneten Darstellungssoftware oder hardware, Störungen der Kommunikationsnetze anderer Betreiber, Rechenerausfall bei Internet-Providern oder Online-Diensten, unvollständigen oder nicht aktualisierten Angeboten auf Proxyservern (Zwischenspeichern) kommerzieller und nicht kommerzieller Provider und Online-Dienste, Ausfall eines Ad-Servers, der nicht länger als 24 Stunden (fortlaufend oder

addiert) innerhalb von 30 Tagen nach Beginn der vertraglich vereinbarten Schaltung andauert.

Die vereinbarten Schaltzeiten werden, soweit möglich, eingehalten. Liegt dem Auftrag/Vertrag keine verbindliche Festlegung für die Platzierung der Werbemittel zugrunde, so werden diese im Einvernehmen der Parteien platziert. Ist ein solches Einvernehmen nicht herstellbar oder sind die Vorstellungen des Auftraggebers/Vertragspartners nicht realisierbar, entscheidet ENERGY Media nach beliebigem Ermessen unter größtmöglicher Berücksichtigung der Interessen des Auftraggebers/Vertragspartners über die Platzierung. Können vereinbarte Schaltzeiten aus Gründen höherer Gewalt oder wegen sonstiger Umstände nicht eingehalten werden, so ist ENERGY Media berechtigt, den Schaltermin vorzuerlegen oder nachzuholen. Wird die Ausstrahlung von Audiospots verschoben, so ist unerheblich, wenn die Verschiebung innerhalb des gleichen redaktionellen Umfelds erfolgt und nicht zu einer Ausstrahlung der Audiospots von mehr als einer Stunde vor oder nach dem ursprünglich vorgesehenen Zeitpunkt führt.

Im Falle eines Mangels oder des Ausfalls der Ausstrahlung bzw. Verbreitung hat der Auftraggeber/Vertragspartner lediglich Anspruch auf Wiederholung der Ausstrahlung bzw. Verbreitung. ENERGY Media übernimmt darüber hinaus keinerlei Gewähr. Schadenersatzansprüche wegen Nichtausstrahlung/-verbreitung oder mangelhafter Ausstrahlung/Verbreitung sind ausgeschlossen, soweit diese nicht auf grober Fahrlässigkeit oder Vorsatz von ENERGY Media, ihren Vertretungsorganen und/oder Erfüllungsgehilfen beruhen. Der Auftraggeber/Vertragspartner hat Mängel unverzüglich schriftlich anzuzeigen.

7. Die der ENERGY Media zur Verfügung gestellten Kundendaten werden - unter Beachtung der gesetzlichen Vorschriften des Bundesdatenschutzgesetzes sowie sonstiger gesetzlicher Bestimmungen zum Datenschutz - ausschließlich für eine ordnungsgemäße Abwicklung der Aufträge erhoben, verarbeitet und gespeichert.

8. Sofern der Auftraggeber/Vertragspartner einen Konkurrenzabschluss wünscht,



**HIT MUSIC ONLY !**

wird dies nach Möglichkeit berücksichtigt. Ein Anspruch auf Konkurrenzausschluss und/oder mit einem Konkurrenzschutz einhergehende sonstige Ansprüche sind ausgeschlossen.

#### C. Preise, Rabatte, Agenturprovisionen

1. Es gelten die jeweils zum Schalttermin gültigen Preislisten und die dort angegebenen Rabatte und Agenturprovisionen. Die in den Preislisten genannten Mengenrabatte werden bei Rechnungsstellung gemäß Auftragsvolumen gewährt und spätestens bei Beendigung des Kalenderjahres entsprechend der tatsächlich abgenommenen Schaltzeiten abgerechnet.

2. Die Einschaltpreise ergeben sich aus dem vereinbarten Sendumfang und aus der vom Auftraggeber/Vertragspartner überlassenen Werbesendung/Audiospot, falls die vereinbarte Sendezeit überschritten wird. Die Mindestberechnung pro Audiospot beträgt 15 Sekunden.

3. Änderungen der Preisliste werden mindestens vier Wochen vor Inkrafttreten bekannt gegeben. Wenn nicht ausdrücklich eine andere Vereinbarung getroffen wurde, gelten geänderte Preise mit Inkrafttreten auch für laufende Aufträge. Der Auftraggeber kann innerhalb von zwei Wochen nach Zugang der geänderten Preisinformationen vom Vertrag mit Wirkung für die Zukunft zurücktreten.

4. Agenturprovisionen kommen nur zur Anwendung, wenn der Auftraggeber/Vertragspartner an dem Zustandekommen des Auftrages ursächlich mitgewirkt hat und er seine Qualifikation als gewerbliche Werbeagentur nachweisen kann.

5. Sonderwerbeformen und Sponsorings werden bei der Rabattierung nicht berücksichtigt. Die Preise hierfür werden gesondert vereinbart.

6. Konzernrabatt wird gewährt, wenn eine entsprechende Organschaft nachgewiesen wird.

7. Für Off-Air-Kosten (insbesondere für Personal und Technik) und Produktionskosten werden keine Rabatte und Agenturprovisionen gewährt.

8. Die Auftragsabwicklung erfolgt entsprechend der jeweils gültigen Preisliste

innerhalb eines Jahres. Vertragsjahr ist das Kalenderjahr. Sämtliche Aufträge werden spätestens zum Ende des laufenden Kalenderjahres abgerechnet. Dies gilt auch dann, wenn der Auftraggeber das vereinbarte Auftragsvolumen bis zu diesem Zeitpunkt nicht eingebucht hat. Der Auftraggeber muss den Einschaltzeitpunkt rechtzeitig mitteilen, damit ein Ausstrahlen bis zum Ende des Kalenderjahres möglich ist. Wird das auf ein Kalenderjahr vereinbarte Auftragsvolumen vom Auftraggeber nicht rechtzeitig disponiert, so ist er ENERGY Media zum Ersatz des daraus entstehenden Schadens (pauschal 30% des auf das Kalenderjahr vereinbarten Auftragsvolumens) verpflichtet. Der Nachweis eines geringeren Schadens bleibt dem Auftraggeber vorbehalten – ebenso die Geltendmachung eines gegebenenfalls höheren Schadens durch ENERGY Media.

#### D. Zahlung/Fälligkeit

1. Die vereinbarte Vergütung wird zum Zeitpunkt der Erbringung der Leistung durch die Sender fällig. ENERGY Media ist berechtigt, Teilrechnungen über jeweils erbrachte Teile eines Gesamtauftrages zu stellen. Die Bezahlung hat innerhalb von zwei Wochen ab Rechnungsdatum zu erfolgen. Einwendungen gegen die sachliche Richtigkeit sind innerhalb von vier Wochen ab Rechnungsdatum schriftlich geltend zu machen.

2. Werden Aufträge durch ausländische Kunden erteilt und wird im Rahmen dessen in fremder Währung fakturiert, so ist zur Umrechnung der Wechselkurs maßgeblich, der zu dem jeweiligen Ersten des Monats Gültigkeit hat, in dem die Faktur erfolgt.

3. Ein Skonto in Höhe von zwei Prozentpunkten wird nur gewährt, wenn der Auftraggeber/Vertragspartner am Lastschriftverfahren teilnimmt. Wird eine Lastschrift mangels ausreichend gedeckten Kontos nicht eingelöst oder widerspricht der Auftraggeber/Vertragspartner dieser, werden die hierdurch entstehenden Rückbuchungskosten in Rechnung gestellt und sind vom Auftraggeber/Vertragspartner zu zahlen. ENERGY Media behält sich für den wiederholten Fall der Rückbuchung bei einem Auftraggeber/Vertragspartner vor,

vom Lastschriftverfahren Abstand zu nehmen.

4. Bei Rechnungsstellung gewährte Mengenrabatte werden am Ende des Kalenderjahres anhand der tatsächlich abgenommenen Schaltzeit abgerechnet.

5. Bei Neukunden ist die Zahlung der ersten Rechnung generell als Vorkasse zu leisten. Im Falle des Verzuges werden ausstehende Forderungen gemäß § 288 BGB mit einem Zinssatz von derzeit acht Prozentpunkten über dem Basiszinssatz der Europäischen Zentralbank (§ 247 BGB) verzinzt. ENERGY Media behält sich in weiteren Einzelfällen vor, Vorkasse zu verlangen. Bei Zahlungsverzug behält sich ENERGY Media vor, die weitere Durchführung des Auftrages zurückzustellen, ohne dass hieraus ein Ersatzanspruch des Auftraggebers entsteht. 6. Stehen dem Auftraggeber/Vertragspartner Rückzahlungsansprüche zu, hat ENERGY Media dem Auftraggeber eine entsprechende Gutschrift zu erteilen, die bei der nächsten Rechnung in Abzug zu bringen ist.

7. Wird ENERGY Media eine wesentliche Verschlechterung der Vermögensverhältnisse des Auftraggebers/Vertragspartner erst nach Vertragsabschluss bekannt oder bestehen aufgrund tatsächlicher Anhaltspunkte begründete Zweifel an der Zahlungsfähigkeit oder Kreditwürdigkeit des Auftraggebers/Vertragspartners oder liegt ein sonstiger wichtiger Grund vor, der ENERGY Media zur Kündigung des Vertrages berechtigen würde, ist ENERGY Media berechtigt, die Schaltung weiterer Werbemittel ohne Rücksicht auf ein ursprünglich vereinbartes Zahlungsziel von der Zahlung der jeweils geschuldeten Auftrags-/Vertragssumme und anderer ausstehender Forderungen aus demselben rechtlichen Verhältnis abhängig zu machen.

#### E. Sonstiges

1. Storniert der Auftraggeber/Vertragspartner den vereinbarten Ausstrahlungs-/Verbreitungstermin von Werbemitteln - mit Ausnahme von Sonderwerbeformen für die nachfolgend gesonderte Regelungen getroffen werden - weniger als vier Wochen vor dem vereinbarten Termin, so kann ENERGY Media 25% des stornierten bzw.

verschobenen Auftragswertes als Ersatz des Aufwandes in Rechnung stellen. Erfolgt die Stornierung weniger als zwei Wochen vor dem vereinbarten Termin, so kann ENERGY Media 50% und bei einer Stornierung zu Beginn oder während des vereinbarten Termins/Zeitraums 100% des stornierten bzw. verschobenen Auftragswertes als Ersatz des Aufwandes in Rechnung stellen.

Storniert der Auftraggeber/Vertragspartner den vereinbarten Ausstrahlungs-/Verbreitungstermin von Sonderwerbeformen weniger als acht Wochen vor dem vereinbarten Termin, so kann ENERGY Media 25% des stornierten bzw. verschobenen Auftragswertes als Ersatz des Aufwandes in Rechnung stellen. Erfolgt die Stornierung weniger als vier Wochen vor dem vereinbarten Termin, so kann ENERGY Media 50% und bei einer Stornierung weniger als zwei Wochen vor dem vereinbarten Termin 100% des stornierten bzw. verschobenen Auftragswertes als Ersatz des Aufwandes in Rechnung stellen.

ENERGY Media behält sich jeweils die Geltendmachung eines gegebenenfalls höheren Schadens vor. Das Auftragsvolumen reduziert sich hierdurch nicht. Sofern die Stornierung des Ausstrahlungs-/Verbreitungstermins technisch nicht möglich ist, können hieraus gegen ENERGY Media keine Ansprüche geltend gemacht werden. Der Auftraggeber bleibt zur Gegenleistung verpflichtet.

2. ENERGY Media kann von einem rechtsverbindlich angenommenen Auftrag zurücktreten, wenn der Inhalt des Audiomaterials bzw. der Online-Werbemittel gegen allgemeine Gesetze, behördliche Bestimmungen und/oder die guten Sitten verstößt und/oder die Ausstrahlung/Verbreitung dieser Inhalte aus sonstigen Gründen nicht zumutbar ist. Ferner müssen die Audiospots dem Rundfunkstaatsvertrag und den Landesmediengesetzen sowie den Staatsverträgen der Länder entsprechen, in denen die Ausstrahlung der Spots erfolgt bzw. in denen die Sender ihren jeweiligen Sitz haben.

3. Eine Pflicht zur Ausführung des Auftrages/Durchführung des Vertrages besteht nicht, wenn das vom Auftraggeber zur Verfügung gestellte Material technisch

mangelhaft ist. Die Gründe für die Ablehnung eines Auftrages werden dem Auftraggeber/Vertragspartner mitgeteilt. Schadenersatzansprüche können gegenüber ENERGY Media daraus nicht geltend gemacht werden. Erfolgt die Zurückweisung der Unterlagen aus Gründen, die der jeweilige Sender bzw. die ENERGY Media nachweislich zu vertreten hat, so kann der Auftraggeber vom Vertrag zurücktreten.

#### F. Schlussbestimmungen

1. ENERGY Media haftet bei Unmöglichkeit, positiver Vertragsverletzung, Verschulden bei Vertragsschluss, unerlaubter Handlung sowie jedem anderen rechtlichen Grunde nur für Vorsatz und grobe Fahrlässigkeit der gesetzlichen Vertreter und Erfüllungsgehilfen. Wenn ENERGY Media oder die Sender für Pflichtverletzungen von Erfüllungsgehilfen haften, die nicht zugleich ihre leitenden Angestellten sind, ist die Haftung auf den typischerweise vorhersehbaren Schaden beschränkt.

2. Änderungen und Ergänzungen dieses Vertrages einschließlich dieser Bestimmungen bedürfen der Schriftform.

3. Sofern einzelne Teile der vorstehenden Bestimmungen unwirksam sein oder werden, bleibt die Wirksamkeit der übrigen Bestimmungen davon unberührt. Die Vertragsparteien verpflichten sich, unwirksame Bestimmungen unverzüglich im Wege einer ergänzenden Vereinbarung durch solche Abreden zu ersetzen, die dem wirtschaftlichen Ergebnis der unwirksamen Bestimmungen am nächsten kommen. Entsprechendes gilt für die Ausfüllung einer Regelungslücke.

4. Es gilt das Recht der Bundesrepublik Deutschland unter Ausschluss des UN-Kaufrechts. Erfüllungsort und Gerichtsstand ist Berlin.

Stand November 2012

## ZENTRALE

Winterhuder Marktplatz 6-7  
22299 Hamburg

www.energymedia.de  
Geschäftsführer: Olaf Hopp

Ruth Meissner  
Verkaufsleitung National

Tel.: 040 / 48 00 19 41  
Fax: 040 / 48 00 19 59  
r.meissner@energy.de

Disposition  
Tel.: 040 / 48 00 19 52  
Fax: 040 / 48 00 19 49  
dispo@energy.de



## BÜRO HAMBURG

(Nielsen I, V - VII)  
Sarah Budke  
Key Account Manager Special Operations

Tel.: 040 / 48 00 19 30  
s.budke@energy.de

## BÜRO KÖLN

(Nielsen II)  
Guido Sonnen  
Verkaufsleitung National

Tel.: 0173 / 968 16 52  
g.sonnen@energy.de

Holger Haase  
Key Account Manager Special Operations

Tel.: 0221 / 298 39 494  
h.haase@energy.de

Winterhuder Marktplatz 6-7  
22299 Hamburg

Im Mediapark 4a  
50670 Köln

## BÜRO FRANKFURT

(Nielsen IIIa, IIIb)  
Kathrin Daniel  
Key Account Manager Special Operations

Tel.: 069 / 156 156 61  
k.daniel@energy.de

Julia Kurek  
Jr. Key Account Manager Special Operations

Tel.: 069 / 156 156 62  
j.kurek@energy.de

Hamburger Allee 45  
60486 Frankfurt am Main

## BÜRO MÜNCHEN

(Nielsen IV)  
Naim Tupella  
Key Account Manager Special Operations

Tel.: 089/23 19 07 61  
n.tupella@energy.de

Nicole Schriefer  
Jr. Key Account Manager Special Operations

Tel.: 089/23 19 07 42  
n.schriefer@energy.de

Liebherrstrasse 5  
80538 München