

The official seal is your assurance that this product is licensed or manufactured by Nintendo. Always look for this seal when buying video game systems, accessories, games and related products.



Ce sceau officiel est votre garantie que le présent produit est agréé ou manufacturé par Nintendo. Recherchez-le toujours quand vous achetez des appareils de jeu vidéo, des accessoires, des jeux et d'autres produits apparentés.

El sello oficial es tu ratificación de que este producto está autorizado o ha sido fabricado por Nintendo. Busca siempre este sello al comprar sistemas de videojuegos, accesorios, juegos y otros productos relacionados.

Product recycling information:

visit recycle.nintendo.com



Information sur le recyclage des produits :

Visitez : recycle.nintendo.com

Información sobre reciclaje de productos:

Visita recycle.nintendo.com

NEED HELP WITH INSTALLATION, MAINTENANCE OR SERVICE?

Nintendo Customer Service

SUPPORT.NINTENDO.COM

or call 1-800-255-3700

BESOIN D'AIDE POUR L'INSTALLATION, L'ENTRETIEN OU LA RÉPARATION?

Service à la clientèle de Nintendo

SUPPORT.NINTENDO.COM

ou composez le 1 800 255-3700

¿NECESITAS AYUDA DE INSTALACIÓN, MANTENIMIENTO O SERVICIO?

Servicio al cliente de Nintendo

SUPPORT.NINTENDO.COM

o llama al 1-800-255-3700



NINTENDO OF AMERICA INC.
P.O. BOX 957, REDMOND, WA
98073-0957 U.S.A.

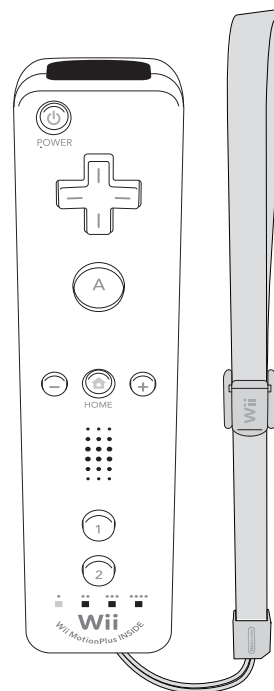
Wii Remote™ Plus Controller

Wii™

Operations Manual

Mode d'emploi - page 7

Manual de operaciones - página 13



Français

VEUILLEZ LIRE ATTENTIVEMENT L'INTÉGRALITÉ DU MODE D'EMPLOI DE LA Wii AVANT D'UTILISER CET ACCESSOIRE. CE MANUEL CONTIENT DES INFORMATIONS IMPORTANTES SUR VOTRE SANTÉ ET VOTRE SÉCURITÉ.

LA MANETTE Wii REMOTE PLUS DOIT ÊTRE SYNCHRONISÉE AVEC VOTRE Wii AVANT L'UTILISATION. VEUILLEZ CONSULTER LE MODE D'EMPLOI DE LA Wii POUR Y TROUVER LES INSTRUCTIONS DÉTAILLÉES.

⚠ AVERTISSEMENT - Interférences avec les radiofréquences

La console Wii et la Wii Remote Plus peuvent émettre des ondes radio pouvant affecter le fonctionnement d'appareils électroniques rapprochés, incluant les stimulateurs cardiaques.

- Ne pas jouer avec la console Wii et sa télécommande à moins de 22 cm d'un stimulateur cardiaque.
- Si vous portez un stimulateur cardiaque ou tout autre mécanisme médical implanté, ne pas utiliser la caractéristique de jeu sans fil de la console Wii et sa télécommande avant d'avoir d'abord consulté votre médecin ou le fabricant de l'appareil implanté.

⚠ AVERTISSEMENT - Fuite du liquide des piles

Une fuite du liquide des piles peut causer des blessures et endommager votre manette. S'il y a fuite, rincez abondamment la peau et les vêtements contaminés. Évitez tout contact du liquide des piles avec la bouche ou les yeux. Une fuite du liquide des piles peut provoquer de petits bruits secs.

Pour éviter toute fuite du liquide des piles :

- N'utilisez pas de vieilles piles avec des neuves (changez toutes les piles en même temps).
- Ne mélangez pas différentes marques de piles.
- Nintendo recommande des piles alcalines. N'utilisez pas de piles au lithium ion, au nickel-cadmium (nicad) ou au carbone-zinc.
- Ne laissez pas les piles dans la manette Wii Remote Plus pendant de longues périodes de non-utilisation.
- Ne rechargez pas les piles alcalines ou les piles non rechargeables.
- Insérez les piles dans le bon sens. Assurez-vous que les signes positifs (+) et négatifs (-) sont dans la bonne position. Insérez d'abord l'extrémité portant un signe négatif. Lorsque vous retirez les piles, retirez d'abord l'extrémité portant le signe positif.
- N'utilisez pas des piles endommagées, déformées ou des piles qui coulent.
- Ne jetez jamais les piles au feu.

Informations de sécurité importantes lors de l'utilisation de la console Wii

Avant l'installation et l'utilisation de la console Wii, veuillez lire ces informations sur la sécurité pour faire de vos parties une expérience amusante et sécuritaire.

1. PORTEZ LA DRAGONNE LORSQUE VOUS UTILISEZ LA MANETTE Wii REMOTE PLUS.

- Vérifiez que tous les joueurs attachent la dragonne correctement à leur poignet et que le guide est bien serré.
- Lorsque les accessoires Wii Remote est partagée entre plusieurs joueurs, vérifiez que chaque personne utilise la dragonne correctement.
- Utilisez la dragonne afin d'éviter de blesser les autres, d'endommager les objets à proximité ou de briser la manette Wii Remote si vous la lâchez accidentellement au cours d'une partie.

2. NE LÂCHEZ PAS LA MANETTE Wii REMOTE PENDANT LA PARTIE.

- Lisez le manuel d'instructions du jeu auquel vous jouez et suivez toutes les instructions concernant les commandes pour assurer une utilisation correcte de la manette Wii Remote Plus ainsi que de ses accessoires.
- Tenez la manette fermement et évitez les mouvements et les gestes trop brusques ou excessifs, car vous pourriez lâcher la manette, ce qui pourrait briser la dragonne.
- Si vos mains deviennent moites, arrêtez de jouer et essuyez-les.

3. ALLOUEZ ASSEZ D'ESPACE AUTOUR DE VOUS LORSQUE VOUS JOUEZ.

- Allouez au moins un (1) mètre entre vous et la télévision.
- Pendant une partie, vous aurez peut-être besoin de bouger vos mains et vos bras et de vous déplacer. Pour éviter de blesser les autres ou d'endommager les objets à proximité, assurez-vous que les objets ainsi que les autres personnes ne se trouvent pas trop près de vous.

4. UTILISEZ LE PROTECTEUR DE LA Wii REMOTE.

Accessoires non autorisés

Ne branchez pas d'accessoires non autorisés à la manette Wii Remote Plus. L'utilisation de tels accessoires pourrait vous causer des blessures ou blesser autrui et pourrait provoquer des problèmes d'opération et/ou endommager le système. L'utilisation de tout accessoire non autorisé annulera votre garantie de produits Nintendo.

NOTE : Ce produit ne contient pas de latex.

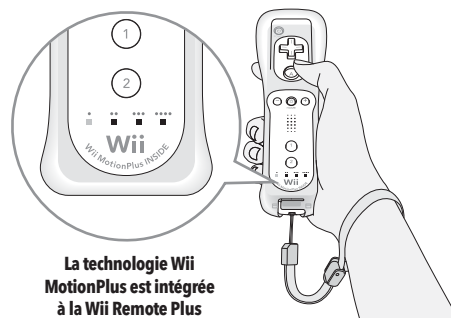
Ce produit est conforme aux lois interdisant l'utilisation de matériaux toxiques comme le plomb, le mercure, le cadmium, le chromium hexavalent, le PBB ou le PBDE dans les produits destinés aux consommateurs.

Caractéristiques de la manette Wii Remote Plus

La manette Wii Remote Plus intègre la technologie de l'accessoire Wii MotionPlus, vous donnant un contrôle plus précis et plus net dans les jeux. La Wii Remote Plus est compatible avec les jeux Wii traditionnels et tous ceux nécessitant le Wii MotionPlus, et élimine le besoin de brancher l'accessoire Wii MotionPlus.

- Certains ljeux peuvent nécessiter des accessoires supplémentaires.

NOTE : L'accessoire Wii MotionPlus peut être branché à la manette Wii Remote Plus sans l'endommager ni nuire à son bon fonctionnement. **Toutefois, ceci est inutile car l'accessoire n'ajoute rien au fonctionnement de la manette Wii Remote Plus.**



Manette Wii Remote



Manette
Wii Remote Plus

- **Si le curseur se déplace sur l'écran de votre téléviseur sans que vous bougiez la Wii Remote Plus ou qu'il n'est pas synchronisé avec les déplacements de la Wii Remote Plus, il pourrait être nécessaire de recalibrer la manette.**

1. vous avez changé les piles de la Wii Remote Plus pendant une partie;
2. le Wii Remote Plus est passé d'un endroit froid à un endroit chaud.

Pour recalibrer la Wii Remote Plus, déposez-la face contre terre. **Assurez-vous de poser la Wii Remote Plus à plus de 50 cm (20 pouces) de votre téléviseur ou de votre console Wii pour la recalibrer.** Attendez quelques secondes avant d'en vérifier le bon fonctionnement. Pour plus de détails, consultez le mode d'emploi du jeu auquel vous jouez.

NOTE : Cette opération doit être effectuée pendant que vous jouez.

Installation de la manette Wii Remote Plus

La manette Wii Remote Plus vendue en magasin est déjà insérée dans un protecteur.

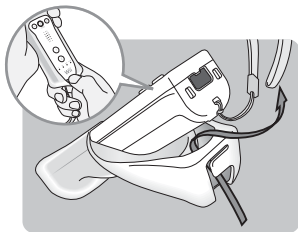
- **Assurez-vous que le protecteur de la Wii Remote est installé afin de réduire les risques d'endommager la manette et les objets ou de blesser les personnes autour de vous.**
- **Vous pourriez devoir retirer le protecteur de la Wii Remote, par exemple, pour remplacer les piles de la Wii Remote Plus. Si vous retirez le protecteur, assurez-vous de le remettre avant de reprendre le jeu.**



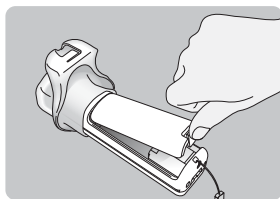
Installation des piles

La manette Wii Remote Plus requiert deux piles de type AA. Nintendo recommande l'utilisation de piles alcalines de qualité supérieure, lesquelles offrent un meilleur rendement et une durée de vie plus longue.

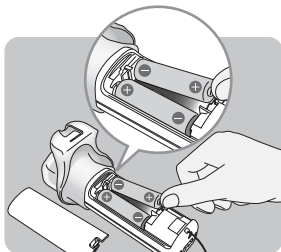
Si vous utilisez des piles à l'hydrure métallique de nickel (NiMH) rechargeables, assurez-vous de suivre les directives du fabricant pour en connaître l'utilisation correcte et sécuritaire.



- 1.** Retirez le protecteur de la Wii Remote du bout de la Wii Remote et retirez la dragonne du trou du protecteur.



- 2.** Tirez le protecteur vers le haut de la manette de manière à exposer entièrement le couvercle des piles, puis retirez le couvercle.



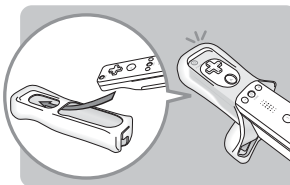
- 3.** Insérez les piles dans l'emplacement des piles. Assurez-vous d'insérer le pôle négatif (-) en premier lorsque vous insérez de nouvelles piles, et de retirer le pôle positif (+) en premier lorsque vous souhaitez les remplacer.



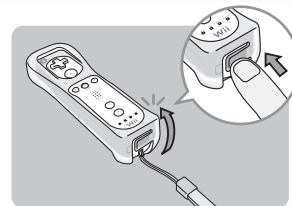
- 4. IMPORTANT : Si c'est la première fois que vous installez les piles dans la Wii Remote Plus, vous devez synchroniser la manette avec la console Wii avant de l'utiliser. Reportez-vous à la page suivante, Synchronisation de votre Wii Remote Plus avec la console Wii, pour obtenir des instructions supplémentaires. Puis revenez à l'étape 4.**

Remplacez le couvercle des piles, insérez la dragonne dans le trou au bout du protecteur et réinstallez le protecteur en le glissant doucement jusqu'à ce qu'il recouvre le bas de la manette.

Installation des piles (suite)



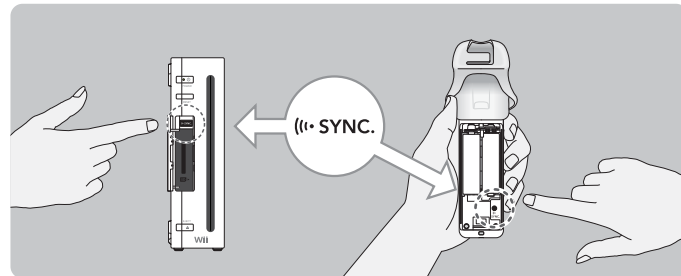
- 5.** Si vous retirez le protecteur de la manette, remplacez-le en insérant le haut de la manette dans le grand trou sur l'avant du protecteur. Assurez-vous de bien pousser la manette jusqu'au bout du protecteur.



- 6.** Insérez le couvercle du connecteur dans la prise d'extension externe située au bout de la manette.

Insérez la dragonne dans le trou à l'extrémité du protecteur, comme illustré ci-contre à l'étape 4.

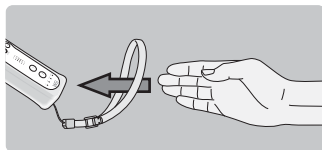
Synchroniser la manette Wii Remote Plus à la console Wii



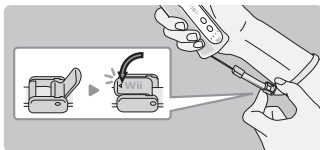
Suivez cette procédure chaque fois que vous souhaitez utiliser une nouvelle manette Wii Remote Plus avec votre console.

- 1.** Appuyez sur le bouton POWER de la console Wii pour l'allumer.
- 2.** Retirez le couvercle des piles à l'arrière de la manette. Appuyez un moment sur le bouton SYNC. à l'intérieur de l'emplacement des piles, puis relâchez. Les témoins du joueur clignoteront.
- 3.** Pendant que les témoins du joueur clignent, ouvrez le couvercle de la fente carte SD sur le devant de la console Wii. Appuyez un moment sur le bouton SYNC. à l'intérieur du couvercle, puis relâchez.
- 4.** Lorsque les témoins du joueur cessent de clignoter, la connexion est établie. Le témoin qui demeure allumé indique le nombre assigné au joueur (soit J1, J2, J3 ou J4).
- 5.** Fermez le couvercle de la fente carte SD sur le devant de la console Wii et remplacez le couvercle des piles de la Wii Remote Plus.

Ajuster la dragonne pour Wii Remote



1. Ouvrez le levier du guide de la dragonne et enfillez votre main dans la dragonne. Tenez la manette fermement dans votre main.



2. Ajustez le guide pour vous assurer que la dragonne ne glissera pas de votre poignet. Ne serrez pas trop le guide; assurez-vous d'être confortable. Il devrait être juste assez serré pour éviter que la dragonne ne glisse. Fermez le levier afin de verrouiller le guide de la dragonne en place.

Renseignements sur la FCC et Industrie Canada

Règlements concernant l'utilisation de l'équipement aux É.-U. et au Canada

Le présent mécanisme respecte l'article 15 des règlements de la FCC et RSS-210 d'Industrie Canada. Son utilisation est soumise aux deux conditions suivantes : (1) Ce mécanisme ne doit pas causer d'interférence nuisible, et (2) ce mécanisme doit accepter toute interférence extérieure, y compris celle pouvant entraîner un mauvais fonctionnement. Tout changement ou modification non approuvé expressément par le fabricant pourrait annuler le droit de l'utilisateur à utiliser le présent mécanisme.

Le présent équipement a été testé et satisfait aux limites des mécanismes numériques de catégorie B, suivant l'article 15 des règlements de la FCC. Ces limites sont conçues pour offrir une protection raisonnable contre des interférences nuisibles dans des installations résidentielles. Le présent équipement génère, utilise et peut irradier l'énergie des fréquences radio et, s'il n'est pas installé, ni utilisé, conformément aux instructions, il peut causer une interférence nuisible aux communications radio. Cependant, il n'est pas garanti qu'une telle interférence ne puisse se produire dans une installation particulière. Si le présent équipement cause une interférence nuisible à la réception d'un signal radio ou télévisé, ce qui peut être déterminé en éteignant et en rallumant l'équipement, il est recommandé à l'utilisateur de corriger la situation en prenant une ou plusieurs des mesures suivantes :

- En réorientant ou en relocalisant l'antenne de réception
- En augmentant l'espace entre l'équipement et le récepteur
- En branchant l'équipement dans une prise d'un circuit autre que celui où est branché le récepteur
- En consultant un détaillant ou un technicien radio/télévision d'expérience.

Les lettres «C» placées devant un numéro de certification ou d'enregistrement signifient seulement que le produit respecte les spécifications techniques d'Industrie Canada.

Renseignements sur l'entretien et la garantie

Rev. R

Certains problèmes pourraient être facilement résolus à l'aide de quelques instructions simples. Avant de retourner chez votre détaillant, visitez notre site Internet à support.nintendo.com, ou appelez le service à la clientèle au 1 800 255-3700. Nos heures d'ouverture sont de 6 h à 19 h, heure du Pacifique, du lundi au dimanche (heures sujettes à changement). Si le problème ne peut pas être résolu en consultant le soutien technique en ligne ou au téléphone, Nintendo vous offrira un service de réparation express. Veuillez nous contacter avant d'expédier tout produit chez Nintendo.

GARANTIE SUR LES APPAREILS

Nintendo of America Inc. (« Nintendo ») garantit à l'acheteur original que l'appareil ne connaîtra aucun défaut de matériel ou de main-d'œuvre pour une période de douze (12) mois suivants la date d'achat. Si un tel défaut couvert par la présente garantie se produit durant cette période, Nintendo réparera ou remplacera sans frais le produit défectueux.* L'acheteur original sera couvert par cette garantie seulement si la date d'achat est enregistrée à un point de vente ou si le client peut démontrer, à la satisfaction de Nintendo, que le produit a été acheté au cours des 12 derniers mois.

GARANTIE SUR LES JEUX ET ACCESSOIRES

Nintendo garantit à l'acheteur original que le produit (jeu ou accessoire) ne connaîtra aucun défaut de matériel ou de main-d'œuvre pour une période de trois (3) mois suivants sa date d'achat. Si un tel défaut couvert par la présente garantie se produit durant cette période de trois (3) mois, Nintendo réparera ou remplacera sans frais le produit défectueux.*

ENTRETIEN APRÈS ÉCHÉANCE DE LA GARANTIE

Veuillez visiter notre site Internet à support.nintendo.com ou appeler le service à la clientèle au 1 800 255-3700 pour des informations sur le dépannage et la réparation, ou pour les options de remplacement ainsi que leurs prix.*

* Dans certains cas, il peut s'avérer nécessaire d'expédier le produit chez Nintendo. **LES FRAIS DE TRANSPORT DOIVENT ÊTRE PAYÉS ET LE PRODUIT DOIT ÊTRE ASSURÉ CONTRE LES DOMMAGES ET LES PERTES.** Veuillez nous contacter avant d'expédier tout produit chez Nintendo.

LIMITES DE LA GARANTIE

LA PRÉSENTE GARANTIE SERA NULLE SI LE PRODUIT : (a) A ÉTÉ UTILISÉ AVEC D'AUTRES PRODUITS QUI NE SONT NI VENDUS, NI BREVETÉS PAR NINTENDO (Y COMPRIS, MAIS SANS S'Y LIMITER, LES APPAREILS D'AMÉLIORATION ET DE COPIE DE JEUX, LES ADAPTEURS, LES LOGICIELS ET LES BLOCS D'ALIMENTATION NON AUTORISÉS); (b) EST UTILISÉ À DES FINS COMMERCIALES (Y COMPRIS LA LOCATION); (c) A ÉTÉ MODIFIÉ OU ALTÉRÉ; (d) A ÉTÉ ENDOMMAGÉ PAR CAUSE DE NÉGLIGENCE, D'ACCIDENT, D'UTILISATION ABUSIVE OU TOUTE AUTRE CAUSE QUI NE SERAIT PAS RELIÉE À DU MATÉRIEL DÉFECTUEUX OU À LA MAIN-D'ŒUVRE; OU (e) SON NUMÉRO DE SÉRIE A ÉTÉ MODIFIÉ, EFFACÉ OU RENDU ILLISIBLE.

TOUTES LES GARANTIES IMPLICITES, Y COMPRIS **LES GARANTIES DE QUALITÉ MARCHANDE** ET D'ADÉQUATION À UN USAGE PARTICULIER, SONT LIMITÉES AUX PÉRIODES DE GARANTIE DÉCRITES CI-DESSUS (12 MOIS OU 3 MOIS, SELON LE CAS). NINTENDO NE SERA EN AUCUN CAS TENU RESPONSABLE DES DOMMAGES ACCIDENTELS OU INDIRECTS RÉSULTANT D'UNE INFRACTION À TOUTE STIPULATION EXPLICITE OU IMPLICITE DES GARANTIES. CERTAINS ÉTATS OU PROVINCES NE PERMETTENT PAS LA LIMITATION DE LA DURÉE D'UNE GARANTIE IMPLICITE, NI L'EXCLUSION DES DOMMAGES ACCIDENTELS OU INDIRECTS. DANS UN TEL CAS, LES LIMITES ET EXCLUSIONS MENTIONNÉES CI-DESSUS NE S'APPLIQUENT PAS.

La présente garantie vous donne des droits légaux spécifiques. Vous pourriez également posséder d'autres droits qui varient d'un État ou d'une province à l'autre.

L'adresse de Nintendo est : Nintendo of America Inc., P.O. Box 957, Redmond, WA 98073-0957 U.S.A.

La présente garantie n'est valide qu'aux États-Unis et au Canada.