

CROWN

ESR 5200 SERIE



Die richtige Wahl...

Für uns ermöglicht der beste Schubmaststapler ein schnelles, reibungsloses, sicheres und wirtschaftliches Bewegen von Produkten. Die Schubmaststapler von Crown sind eigens dafür konzipiert. Wenn Sie sich also die ESR 5200 Serie ansehen, werden Sie zweifellos feststellen, dass diese Stapler Ihren höchsten Anforderungen gerecht werden. Sie können immer auf sie zählen, denn sie sind außerordentlich langlebig. Zudem passen sie sich dank der vielen Leistungsmerkmale und Optionen genau auf den jeweiligen Einsatzbereich an. Keine Frage: Das ist die richtige Wahl.

für rundum überzeugende Leistung.

Bei der Crown ESR 5200 Serie brauchen Sie sich lediglich zu fragen, "Welche Konfiguration eignet sich für meinen Bedarf am besten?" Noch wichtiger, es gibt eine Antwort.

Die Antwort bietet sich dann an. Herausragende Leistung ist bei der ESR 5200 Serie von Crown Programm und kann auf vielfältige Weise erreicht werden: Sie wählen einfach die Hubhöhe, die Tragfähigkeit, das Leistungspaket und die Bedienfunktionen, die Ihren Bedürfnissen optimal entsprechen. Sie profitieren auf jeden Fall von Crowns erstklassiger Ergonomie, Sicht, Langlebigkeit und der bewährten Technologie, welche die Bediener unterstützt und die Betriebskosten niedrig hält.

Hubgerüst
Duplex oder Triplex

Max. Hubhöhe
7500 mm

Max. Hubgeschwindigkeit
0,61 m/s

Max. Fahrgeschwindigkeit
10 km/h

Batterie
280-620 Ah

Gesamtbreite
1120 mm



ESR 5220

Dieses Modell mit schmalen Chassis und einer Tragfähigkeit von 1,4 Tonnen ist ideal für enge Platzverhältnisse, Blocklagerung und Regalgänge von nur 2,5 m Breite.

Hubgerüst
Duplex oder Triplex

Max. Hubhöhe
9450 mm

Max. Hubgeschwindigkeit
0,61 m/s

Max. Fahrgeschwindigkeit
10 km/h

Batterie
420-620 Ah

Gesamtbreite
1285 mm



ESR 5240

Dieses Modell mit Standardbreite und einer Tragfähigkeit von 1,4 Tonnen bietet eine vorteilhafte Lösung, die in puncto Langlebigkeit und Bedienkomfort keine Kompromisse eingeht.

Hubgerüst
Triplex mit integriertem Seitenschieber

Max. Hubhöhe
13.000 mm

Max. Hubgeschwindigkeit
0,69 m/s

Max. Fahrgeschwindigkeit
14 km/h

Batterie
420-930 Ah

Gesamtbreite
1285 mm



ESR 5260

Dieses Modell ist für schwerere Lasten, größere Hubhöhen und eine höhere Umschlagleistung ausgelegt und wird mit Tragfähigkeiten von 1,4, 1,6 bzw. 2,0 Tonnen angeboten.

Hubgerüst
Triplex mit integriertem Seitenschieber

Max. Hubhöhe
13.000 mm

Max. Hubgeschwindigkeit
0,69 m/s

Max. Fahrgeschwindigkeit
14 km/h

Batterie
560-930 Ah

Gesamtbreite
1285 mm



ESR 5280S

Dieses Modell mit Tragfähigkeiten von 1,6 bzw. 2,0 Tonnen bringt Spitzenleistung bei einem extragroßen und ergonomisch konzipierten Fahrerplatz, der zu einem Maximum an Komfort und Produktivität bei starker Beanspruchung beiträgt.



Sämtliche Schubmaststapler der ESR 5200 Serie zeichnen sich durch eine sanfte, präzise Betätigung der Hydraulikfunktionen sowie durch umfangreiche Standard- und Zusatzausstattungen aus, die den Bedienkomfort und die Effizienz in jedem Lager steigern.

Das optimiert ausgestattete Modell ESR 5240 kombiniert Produktivität mit Effizienz und bietet eine rundum überzeugende Leistung in Einsatzbereichen mit Hubhöhen unter 9,5 Metern.

Leistung ohne Kompromisse.

**Probieren geht über Studieren:
Sie werden den Unterschied beim
Fahren, Manövrieren, Heben und
Mastschub zweifellos merken.**

**Crown konstruiert Schubmaststapler,
mit denen sich etwas bewegen lässt –
in jeder Hinsicht und jeder Richtung.**

OPTIMIERTE KURVENGE- SCHWINDIGKEIT

Das intelligente System für optimierte Kurvengeschwindigkeit (OCS) von Crown sorgt für ein sicheres Fahrgefühl und gesteigerte Bedienproduktivität. Das System erkennt, ob der Stapler in eine Kurve hinein- oder aus einer Kurve herausfährt und analysiert den Radwinkel, die Fahrt- und die Lenkrichtung. Geschwindigkeit und Beschleunigung werden dementsprechend automatisch der jeweiligen Situation angepasst, was eine höhere, sichere Leistung zur Folge hat.

Die ESR 5200 Serie optimiert Kurvenfahrten, denn das Fahrzeug bremst oder beschleunigt automatisch je nach den herrschenden Betriebsbedingungen.

ZUVERLÄSSIGE LEISTUNG

Die Drehstrom-Fahrmotoren und -Hydraulikmotoren werden von Crown selbst entwickelt und gefertigt. Dadurch sind eine optimale Leistung, ein sparsamer Energieverbrauch und ein minimaler Wartungsbedarf der Schubmaststapler gewährleistet. Die großen, robusten Motoren liefern zuverlässig die benötigte Leistung, entwickeln weniger Wärme und arbeiten selbst unter fordernden Bedingungen mit einem hohen Wirkungsgrad.



Mit dem 360 Select™ Lenksystem von Crown kann der Bediener zwischen 180° und 360° Drehung des gelenkten Rades wählen – je nach Einsatzart und persönlicher Präferenz.

Mehr Leistung in großen Höhen.

Für präzises, effizientes Ein- und Auslagern in großen Höhen können die Schubmaststapler ESR 5260 und ESR 5280S mit einem HLPS-System (High Level Performance System) ausgerüstet werden:

- Die integrierte Hubhöhen- und Lastgewichtsanzeige überwacht und meldet kontinuierlich die Gabelhöhe und das Lastgewicht.
- Die intelligente Hubhöhenvorwahl verfügt über programmierbare Regalhöhen mit Stoppautomatik.
- Der Last-Monitor empfiehlt maximale Einlagerungshöhen und warnt bei Überlastungsgefahr.
- Die Freihubanzeige meldet, wenn sich die Gabeln über Freihub heben und kann auf eine Geschwindigkeitsreduzierung programmiert werden.
- Die Neigepositionshilfe stoppt die Gabeln zur Arbeitserleichterung automatisch in einer waagerechten Position.
- Zwei Hubabschaltungen mit Überbrückung.

Der ESR 5280S steigert die Produktivität in temporeichen, betriebsamen Einsätzen mit einem leistungsorientierten Arbeitsplatz, der mit einem hochwertigen, ergonomischen Sitz und durchdachten Bedienelementen ausgestattet ist.

Flexibilität auf Abruf.

Die **ESR 5200 Serie** bietet zahlreiche flexible Lösungen, mit denen unterschiedliche Regalkonfigurationen, Platzverhältnisse, extreme Umgebungen und weitere Faktoren berücksichtigt werden können.

SCHMALE REGALE und GÄNGE.

Für begrenzten Lagerraum bieten sich Einfahrregale geradezu an – vorausgesetzt, man hat den passenden Stapler. Der Crown Schubmaststapler ESR 5220 mit seinem schmalen Chassis ermöglicht es, Einfahrregale und sonstige enge Platzverhältnisse optimal zu nutzen. Das Chassis ist nur 1120 mm breit. Durch diese schlanke Bauweise gestaltet sich das Befahren

von Einfahrregalen erheblich einfacher und effizienter, und die Bediener können in Gängen mit nur 2,5 m Breite leichter manövrieren. In stark befahrenen Gängen kommen die Stapler dank ihrer ausgezeichneten Manövrierfähigkeit besser aneinander vorbei – so werden Engpässe vermieden und der Warenumsatz gerät nicht ins Stocken.



Schmale Radarme

Trotz der geringen Chassisbreite von 1120 mm passt beim ESR 5220 dank der speziell konstruierten, schmalen Radarme ohne weiteres eine 800 mm breite Last zwischen die Radarmausleger. Für das breitere Modell ESR 5260 ist optional eine schmale Radarmausführung erhältlich, bei der eine 1000 mm breite Last zwischen die Radarme passt.



KÜHLHAUS- KABINE

Mit der optionalen Kühlhauskabine bietet der ESR 5260 den Bedienern selbst bei minus 30°C einen angenehmen Arbeitsplatz. Neben einer robusten Stahlkonstruktion weist der Stapler eine langlebige Isolierung der elektrischen Verbindungen auf sowie thermostatgesteuerte Heizelemente für alle wichtigen elektrischen Bauteile.

Die Bediener kontrollieren über ein intuitives elektronisches Display sämtliche Kabinenfunktionen – beispielsweise die Einstellung einer angenehmen Temperatur.



Das Blockstapeln ein- und ausgehender Waren kann mitunter eine echte Herausforderung darstellen. Eine zu dichte Stapelung dauert zu lange und die Ware kann beschädigt werden. Bei einer zu großzügigen Stapelung wird wertvoller Platz verschwendet. Dank der unschlagbaren Sicht und der gut ansprechenden Bedienelemente der ESR 5200 Serie gelingt richtiges Stapeln.

ÜBERALL EINSATZFÄHIG

Die vielseitigen Einsatzmöglichkeiten der ESR 5200 Serie sind ein großes Plus – sei es bei der Arbeit in großer Höhe, beim Einsatz an der Rampe oder beim Transportieren. Die Schubmaststapler beeindrucken sowohl beim reibungslosen Einlagern als auch beim Beladen eines Lkw mit Paletten mit ihrer außergewöhnlichen Leistungsfähigkeit. Präzise Fahr- und Hydraulikfunktionen sorgen dafür, dass sich jede Aufgabe mühelos erledigen lässt.



Volle Kontrolle bei jeder Bewegung.

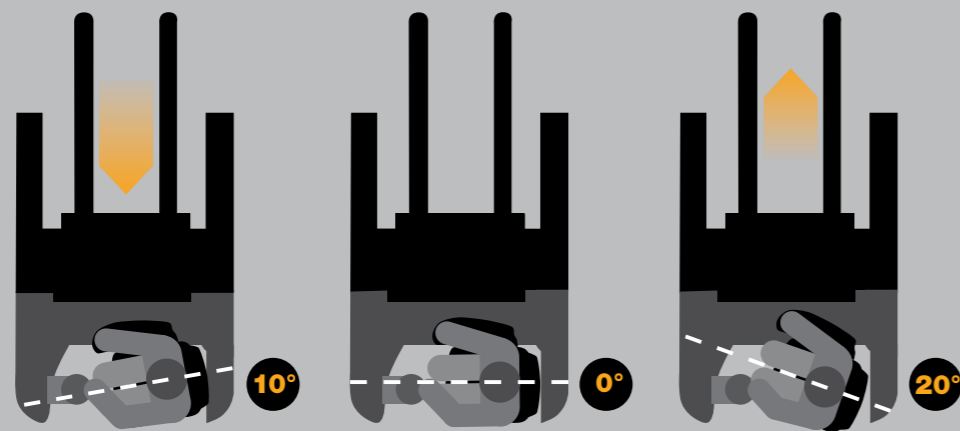
Der ESR 5280S meistert größere Hubhöhen und längere Einsatzzeiten bravourös, denn er ist mit einem einzigartigen Bedienerplatz für effektives Arbeiten ausgestattet. Der Sitz und die Bedienelemente bewegen sich miteinander – das sorgt für mehr Effizienz und Rundumsicht bei vielerlei Aufgaben.

DER EXKLUSIVE MOVESEAT.

Der exklusive MoveSeat™ von Crown mit integrierter Kopfstütze lässt sich nach hinten neigen und verbessert so deutlich die Sicht nach oben. Gleichzeitig verringert er die Belastung für Nacken und Rücken. Die Armlehne mit integrierten Bedienelementen bewegt sich mit dem Sitz mit. Der MoveSeat ist für intensive Einsätze ausgelegt und erweist sich als wertvolles Hilfsmittel – insbesondere, wenn die Bediener viel Zeit mit der Positionierung von Lasten in großer Höhe zubringen.



Der MoveSeat kann bei Fahrt mit der Antriebseinheit voraus um 10° aus der Ausgangsstellung geschwenkt werden, um die Sicht zu verbessern. Bei Fahrt in Gabelrichtung ist er um 20° drehbar, so dass der Fahrer eine bessere Sicht nach vorn und nach oben auf die Gabeln hat.



1
Die Arbeitsfläche – mit größerer Ablage und integriertem Klemmbrett, das speziell für eine entspannte Körperhaltung beim Schreiben entwickelt wurde.

2
Die Work Assist™ Säule – zur Befestigung eines Datenfunkgerätes oder Barcodescanners.

3
Die besonders geräumige Fahrerkabine – erleichtert das Ein- und Aussteigen und bietet viel Beinfreiheit zum bequemen Sitzen.

4
Der MoveSeat™ – der Sitz lässt sich um 30° drehen und verhindert so eine unnötige Verdrehung des Oberkörpers.

5
Die verstellbare Armlehne – mit integrierten Bedienelementen, die sich mit dem Sitz mitbewegen. Die Abbildung zeigt einen Multifunktions-Bedienhebel für die Hydraulik.

6
Die FlexBack™ Rückenlehne mit schnell verstellbarer Lendenwirbelstütze – lässt sich nach hinten neigen und sorgt dadurch für geringere Rückenbelastung bei gleichzeitig besserer Sicht nach oben.

7
Die integrierte Kopfstütze – unterstützt eine korrekte Körperhaltung und entlastet den Nacken.



Sicht
Durch Crown's einzigartiges, seitlich versetzten Freisichtmast hat der Bediener einen hervorragenden Blick auf das Lastrad und die Gabeln. Zusammen mit dem patentierten Fahrerschutzdach ermöglicht diese Mastkonstruktion eine nahezu uneingeschränkte Sicht im Fahr- und Hubbetrieb.



Multifunktion **Fingertip** **Kreuzhebel**

Wahlweise kann die ESR 5200 Serie mit Multifunktions-Bedienelementen (nur für ESR 5260 und 5280S), Fingertip-Bedienung oder mit Kreuzhebel-Bedienelementen für die Hydraulikfunktionen ausgestattet werden. Weitere bedienerfreundliche Optionen umfassen eine verstellbare Lenksäule und Armlehne.

In Bewegung bleiben.

Mit der Technik der ESR 5200 Serie haben Sie die Nase vorn. Langfristige Zuverlässigkeit, Energieeffizienz, reibungsloses Flottenmanagement und außergewöhnliche Wartungsfreundlichkeit sind quasi eingebaut.

Access123[®]

Comprehensive System Control

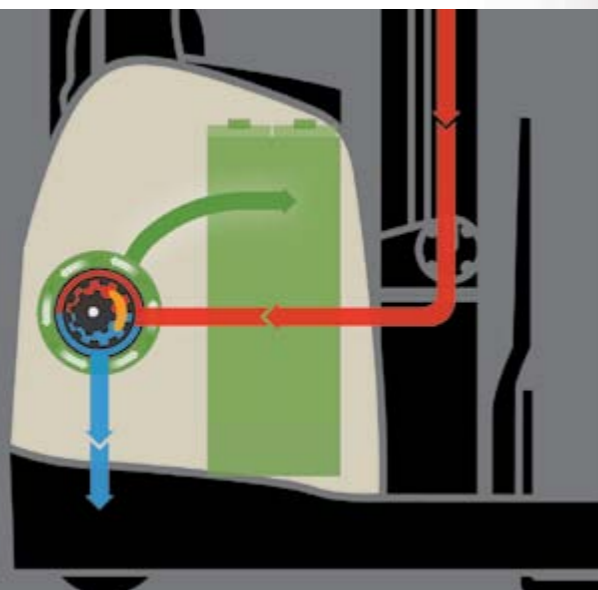
Die exklusive umfassende Access 1 2 3[®] Systemsteuerung von Crown ermöglicht eine sichere, zuverlässige Fahrzeugleistung und Diagnostik, die in der Branche ihresgleichen suchen. Die Access 1 2 3 Technologie garantiert ein Höchstmaß an Betriebsbereitschaft, indem sie alle wichtigen Systeme überwacht und Echtzeitdaten liefert. Servicetechniker können flott arbeiten, da sie weder Laptop noch Handset-Gerät brauchen. Ereigniscodes und ein eingebauter Spannungsmesser helfen ihnen beim Feststellen der Fehlerursache. Zeitraubende und kostspielige Ausschlussverfahren erübrigen sich. Es besteht sogar die Möglichkeit, einzelne fehlerverdächtige Bauteile zu

aktivieren und ihre Funktionsfähigkeit zu testen – alles über das Informationsdisplay. Die innovative Systemsteuerung ist der Schlüssel für eine überragende Leistung bei äußerst niedrigen Gesamtkosten.



Regenerative Senkfunktion

Crown bietet für den ESR 5260 mit allen Tragfähigkeiten eine optionale, energiesparende regenerative Senkfunktion an. Beim Senken wird das Hydrauliköl durch das Gewicht des Gabelträgers und der Last zurück zur Pumpe geleitet und fließt anschließend wieder in den Behälter. Dadurch wird der Motor in umgekehrte Richtung angetrieben, wobei elektrische Energie entsteht, die der Batterie zugeführt wird. Das Resultat: weniger Batteriewechsel, längere Schichten und geringere Betriebskosten.



InfoLink[®]

Das drahtlose Flotten- und Bediener-Management-System InfoLink[®] wird bei der ESR 5200 Serie als Zusatzausstattung angeboten.

Dieses fortschrittliche System verarbeitet zeitnahe sowie historische Betriebsdaten zu aufgeschlüsselten, nach Priorität geordneten und entscheidungsrelevanten Informationen und spart so Zeit und Geld. Ab sofort können Sie sichergehen, dass nur befugtes Personal die Fahrzeuge benutzt, und Staplerkollisionen überwachen.

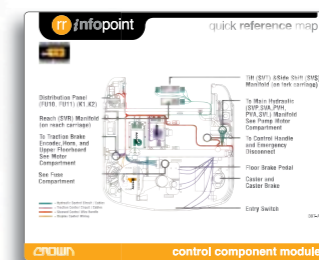


InfoLink bietet Online-Zugriff auf alle wichtigen Bediener-/Flottendaten.

InfoLink bietet darüber hinaus erhebliche administrative und wartungsrelevante Effizienzfunktionen. Sie können damit die Inspektions-Checklistenabwicklung automatisieren, Papierablagen abschaffen und

Inspektionsunterlagen auf Abruf zugänglich machen. Zudem können Techniker die Ereigniscodes von Staplern standortfern analysieren. Dadurch sind sie stets bestens informiert und vorbereitet.

esr infopoint



Die Baugruppenkennzeichnung InfoPoint[™] bildet eine sinnvolle Ergänzung zu den von Access 1 2 3 bereitgestellten Diagnosefunktionen – Wartungsarbeiten gehen schneller

und einfacher von der Hand und liefern bessere Ergebnisse.

Dank der Baugruppenkennzeichnungen am Stapler erhalten die Servicetechniker die wichtigsten Informationen:

- Was es ist.
- Wo es ist.
- Was es macht.

Servicetechniker kommen so in den meisten Fällen ohne komplizierte Schaltpläne und dicke Wartungshandbücher aus und haben ein wertvolles Werkzeug an der Hand, das ihnen hilft, Reparaturen auf Anhieb schnell und einwandfrei durchzuführen.





Crown Gabelstapler GmbH & Co. KG

Moosacher Straße 52
80809 München, Deutschland

Tel +49(0)89-93002-0

Fax +49(0)89-93002-133

www.crown.com

Da unsere Produkte kontinuierlich verbessert werden, behalten wir uns technische Änderungen ohne Vorankündigung vor.

Crown, die beige Farbe, das Momentum Symbol, 360 Select, MoveSeat, Work Assist, FlexBack, Access 123, InfoLink und InfoPoint sind Marken der Crown Equipment Corporation.

Copyright 2012 Crown Equipment Corporation
ESR 5200 BROCH D 09/12, 10 – M01465-001-02
Printed in Germany

ecologic™
Clean Environment. Smart Business.

Gedruckt auf elementar chlorfrei
gebleichtem Papier aus nachhaltig
bewirtschafteten Forstbeständen.