



Bundesministerium  
für Gesundheit

# **Gesetzliche Krankenversicherung**

## ***Krankenstand***

### ***1970 bis 2011 und Januar bis September 2012***

(Ergebnisse der GKV-Statistik KM1)  
Stand: 2. Oktober 2012

## *Inhalt*

	Seite
Übersicht: Monatswerte Januar 2007 bis September 2012 .....	1
Jahresdurchschnitte (JD) 1974 bis 2011 .....	2
Graphiken .....	3
Monatswerte nach Männern und Frauen 2010 und 2012 .....	4
Zeitreihe alte Länder 1980 bis Dezember 2007 .....	5
Zeitreihe neue Länder 1991 bis Dezember 2007 .....	6
Zeitreihe Bund insgesamt 1991 bis September 2012.....	7
Krankenstände nach Kassenarten Jahresdurchschnitte .....	8
Graphik Krankenstände nach Kassenarten (JD).....	9
Krankenstände nach Kassenarten Monatswerte 2006 .....	10
Graphik Krankenstände 2006 nach Kassenarten (Monate) .....	11
Krankenstände nach Kassenarten Monatswerte 2007 .....	12
Graphik Krankenstände 2007 nach Kassenarten (Monate) .....	13
Krankenstände nach Kassenarten Monatswerte 2008 .....	14
Graphik Krankenstände 2008 nach Kassenarten (Monate) .....	15
Krankenstände nach Kassenarten Monatswerte 2009 .....	16
Graphik Krankenstände 2009 nach Kassenarten (Monate) .....	17
Krankenstände nach Kassenarten Monatswerte 2010 .....	18
Graphik Krankenstände 2010 nach Kassenarten (Monate) .....	19
Krankenstände nach Kassenarten Monatswerte 2011 .....	20
Graphik Krankenstände 2011 nach Kassenarten (Monate) .....	21
Krankenstände nach Kassenarten Monatswerte 2012.....	22
Graphik Krankenstände 2012 nach Kassenarten (Monate) .....	23
Jahresdurchschnitte 1970 bis 2011 mit Graphik .....	24
Erläuterungen zur Erfassung und Auswertung .....	25

## Krankenstand\* in der GKV

	<b>Bund West</b>				<b>Bund Ost</b>				<b>Bund insgesamt</b>			
	Monatswerte		Quartalswerte		Monatswerte		Quartalswerte		Monatswerte		Quartalswerte	
	Wert	% z.Vj	Wert	% z.Vj	Wert	% z.Vj	Wert	% z.Vj	Wert	% z.Vj	Wert	% z.Vj
Jan 07	2,32	-7,57			2,40	-5,88			2,33	-7,54		
Feb 07	4,11	-3,75			4,38	-0,45			4,15	-3,26		
Mrz 07	4,64	16,88	3,69	2,98	4,87	13,52	3,88	3,65	4,68	16,13	3,72	2,95
Apr 07	2,69	-17,23			3,20	-5,88			2,77	-15,29		
Mai 07	2,76	1,10			3,06	8,51			2,81	2,55		
Jun 07	3,22	-4,73	2,89	-7,37	3,66	6,40	3,31	2,69	3,30	-2,65	2,96	-5,53
Jul 07	2,67	-2,20			2,95	6,12			2,71	-1,09		
Aug 07	3,09	4,04			3,27	12,37			3,12	5,41		
Sep 07	2,65	-19,45	2,80	-6,45	2,82	-14,55	3,01	0,56	2,68	-18,54	2,84	-5,34
Okt 07	3,05	14,23			3,46	20,98			3,12	15,56		
Nov 07	3,55	2,90			4,07	15,63			3,64	5,20		
Dez 07	3,19	-21,81	3,26	-4,02	3,67	-14,05	3,73	5,16	3,27	-20,63	3,34	-2,43
Jan 08									2,41	3,43		
Feb 08									4,41	6,27		
Mrz 08									3,51	-25,00	3,44	-7,44
Apr 08									3,62	30,69		
Mai 08									3,28	16,73		
Jun 08									2,82	-14,55	3,24	9,46
Jul 08									3,44	26,94		
Aug 08									3,35	7,37		
Sep 08									3,11	16,04	3,30	16,33
Okt 08									3,61	15,71		
Nov 08									3,11	-14,56		
Dez 08									3,73	14,07	3,48	4,19
Jan 09									2,72	12,86		
Feb 09									3,70	-16,10		
Mrz 09									3,36	-4,27	3,26	-5,32
Apr 09									3,94	8,84		
Mai 09									2,97	-9,45		
Jun 09									2,77	-1,77	3,23	-0,41
Jul 09									3,59	4,36		
Aug 09									2,86	-14,63		
Sep 09									3,35	7,72	3,27	-1,01
Okt 09									3,93	8,86		
Nov 09									3,27	5,14		
Dez 09									4,36	16,89	3,85	10,62
Jan 10									2,68	-1,47		
Feb 10									4,17	12,70		
Mrz 10									4,13	22,92	3,66	12,27
Apr 10									3,72	-5,58		
Mai 10									3,26	9,76		
Jun 10									3,56	28,52	3,51	8,88
Jul 10									3,84	6,96		
Aug 10									2,87	0,35		
Sep 10									3,71	10,75	3,47	6,33
Okt 10									4,42	12,47		
Nov 10									3,39	3,67		
Dez 10									4,39	0,69	4,07	5,54
Jan 11									2,83	5,60		
Feb 11									4,71	12,95		
Mrz 11									4,54	9,93	4,03	10,02
Apr 11									4,71	26,61		
Mai 11									3,10	-4,91		
Jun 11									3,81	7,02	3,87	10,25
Jul 11									3,88	1,04		
Aug 11									3,29	14,63		
Sep 11									3,78	1,89	3,65	5,09
Okt 11									3,06	-30,77		
Nov 11									3,59	5,90		
Dez 11									4,67	6,38	3,77	-7,21
Jan 12									2,86	1,06		
Feb 12									4,68	-0,64		
Mrz 12									4,96	9,25	4,17	3,48
Apr 12									3,20	-32,06		
Mai 12									3,25	4,84		
Jun 12									3,76	-1,31	3,40	-12,13
Jul 12									3,25	-16,24		
Aug 12									3,62	10,03		
Sep 12									3,12	-17,46	3,33	-8,77
<b>Jahresdurchschnittlicher Krankenstand (gemeldeter Jahresdurchschnitt)</b>												
Jan.-Dez.2006**	3,29	-9,12			3,39	-11,95			3,31	-9,56		
Jan.-Dez.2007***	3,16	-3,95			3,48	2,65			3,22	-2,72		
Jan.-Dez.2008***	--	--			--	--			3,37	4,66		
Jan.-Dez.2009***	--	--			--	--			3,40	0,89		
Jan.-Dez.2010***	--	--			--	--			3,69	8,53		
Jan.-Dez.2011***	--	--			--	--			3,82	3,52		

\*) Arbeitsunfähig kranke Mitglieder mit Krankengeldanspruch in % der Mitglieder mit Krankengeldanspruch auch während der Entgeltfortzahlungszeit / Stichtag jeweils 1. des Monats

\*\*\*) Änderung im berücksichtigten Personenkreis: ab Januar 2005 ohne Alg II-Empfänger, bis Dezember 2004 einschl. Arbeitslosenhilfeempfänger

\*\*\*\*) Ab 2007: Mitglieder mit Anspruch auf Krankengeld; bis 2006: Pflichtmitglieder ohne Rentner, Studenten, Jugendlichen und Behinderten, Künstler, Wehr-, Zivil- und Dienstleistende bei der Bundespolizei, landwirtschaftliche Unternehmer, Alg II- sowie Vorruhestandsgeldempfänger

<b>Krankenstand 1975 - 2011</b>			
	Alte BL	Neue BL	Bund insg.
1975	5,30	-	-
1976	5,32	-	-
1977	5,39	-	-
1978	5,53	-	-
1979	5,65	-	-
1980	5,67	-	-
1981	5,27	-	-
1982	4,65	-	-
1983	4,44	-	-
1984	4,54	-	-
1985	4,66	-	-
1986	4,75	-	-
1987	4,83	-	-
1988	4,95	-	-
1989	5,07	-	-
1990	5,20	-	-
1991	5,21	4,01	4,89
1992	5,09	4,16	4,85
1993	4,85	4,39	4,73
1994	4,85	4,57	4,78
1995	5,06	5,09	5,07
1996	4,68	4,96	4,74
1997	4,12	4,38	4,18
1998	4,07	4,29	4,11
1999	4,20	4,48	4,26
2000	4,18	4,31	4,21
2001	4,16	4,25	4,18
2002	3,99	4,06	4,00
2003	3,58	3,65	3,60
2004	3,37	3,41	3,38
2005	3,62	3,85	3,66
2006	3,29	3,39	3,31
2007	3,16	3,48	3,22
2008*	-	-	3,37
2009	-	-	3,40
2010	-	-	3,69
2011	-	-	3,82
<u>davon JD 2010</u>			
AOK			3,96
BKK			3,28
IKK			3,83
LKK			2,36
KBS**			5,37
VdEK ***			3,62
<u>davon JD 2011</u>			
AOK			4,06
BKK			3,54
IKK			3,99
LKK			2,27
KBS**			5,59
VdEK ***			3,68

\*) Aufhebung der Rechtskreistrennung zum 1.1.2008

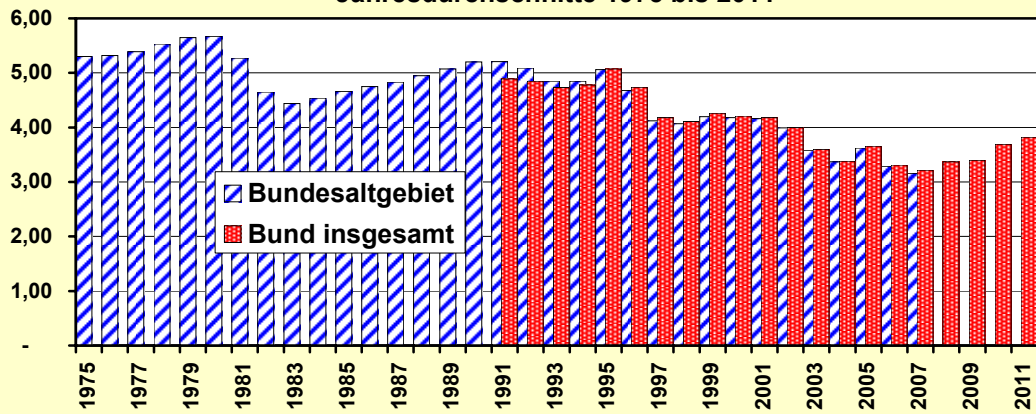
\*\*) KBS und SeeKK haben zum 1.1.2008 fusioniert

\*\*\*) Fusion von EKArb und EKAng zum VdEK ab 1.1.2009

(p) = vorläufig

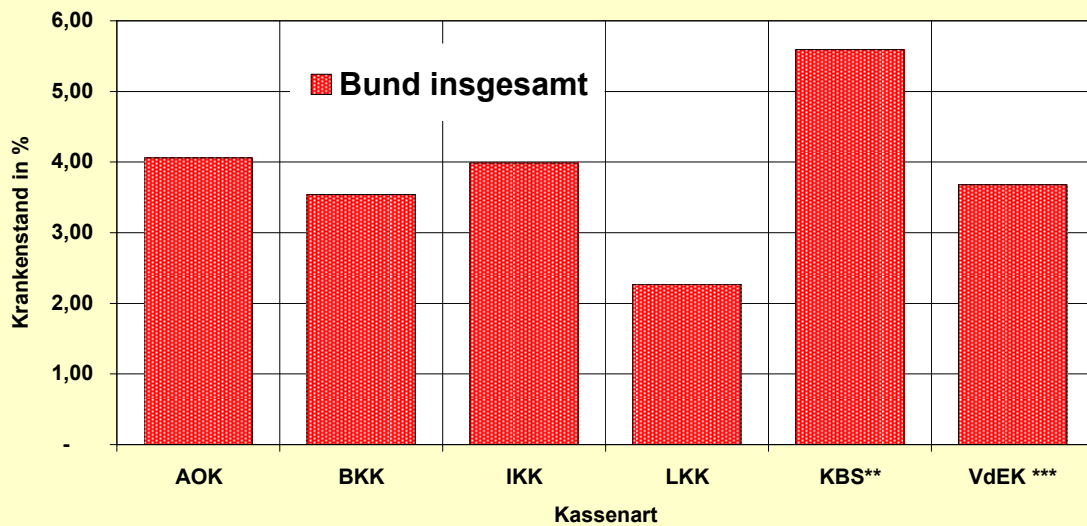
## Entwicklung des Krankenstandes

Jahresdurchschnitte 1975 bis 2011

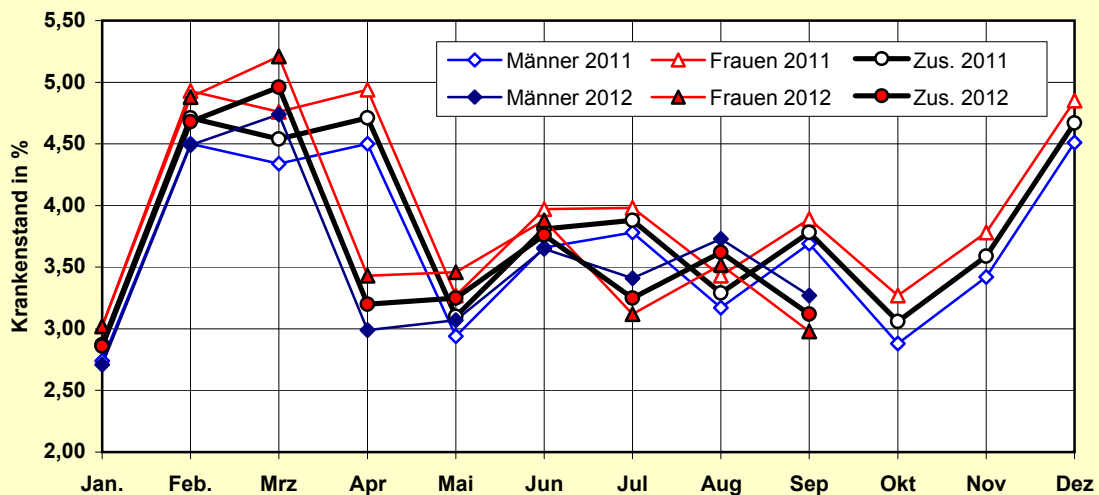


## Krankenstand nach Kassenarten 2011

Jahresdurchschnitte



## Monatlicher Krankenstand nach dem Geschlecht



## Krankenstand getrennt nach Männern und Frauen

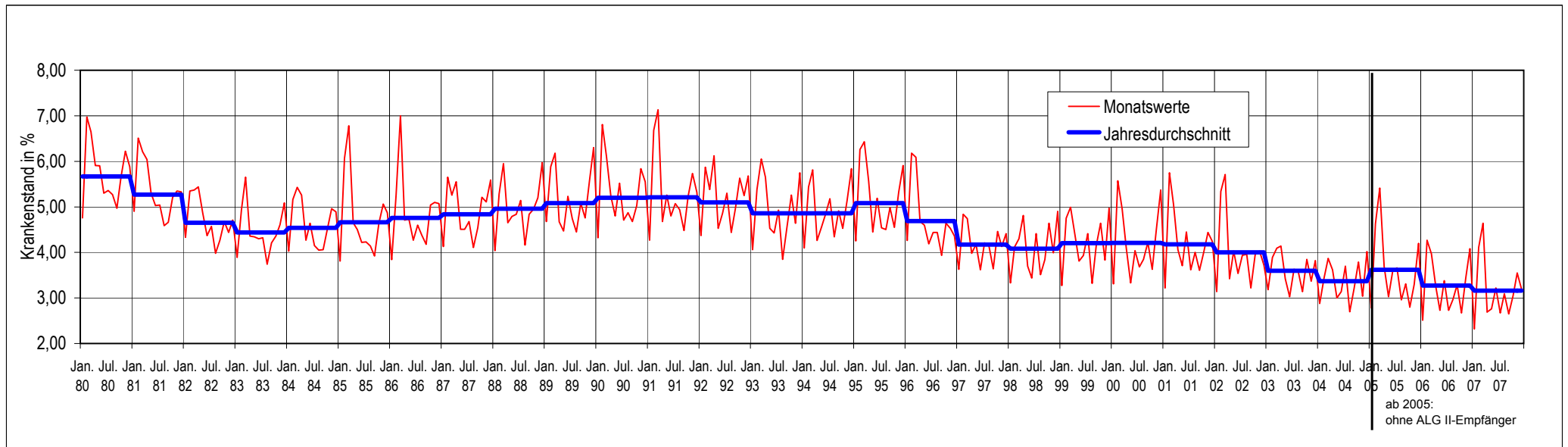
Monatlicher Krankenstand nach dem Geschlecht									
Monat	2010			2011			2012		
	Männer	Frauen	Zus.	Männer	Frauen	Zus.	Männer	Frauen	Zus.
Jan.	2,55	2,83	2,68	2,74	3,02	2,87	2,71	3,02	2,86
Feb.	4,00	4,36	4,17	4,50	4,93	4,71	4,49	4,88	4,68
Mrz	3,91	4,38	4,13	4,34	4,76	4,54	4,74	5,21	4,96
Apr	3,57	3,90	3,72	4,50	4,94	4,71	2,99	3,43	3,20
Mai	3,06	3,48	3,26	2,94	3,27	3,10	3,07	3,46	3,25
Jun	3,41	3,72	3,56	3,66	3,97	3,81	3,65	3,88	3,76
Jul	3,77	3,92	3,84	3,78	3,98	3,88	3,41	3,12	3,25
Aug	2,75	3,00	2,87	3,17	3,43	3,29	3,73	3,52	3,62
Sep	3,61	3,82	3,71	3,69	3,89	3,78	3,27	2,98	3,12
Okt	4,31	4,54	4,42	2,88	3,27	3,06			
Nov	3,23	3,56	3,39	3,42	3,78	3,59			
Dez	4,23	4,56	4,39	4,51	4,85	4,67			
<b>Jahr</b>	<b>3,54</b>	<b>3,85</b>	<b>3,69</b>	<b>3,67</b>	<b>4,00</b>	<b>3,82</b>			
Jahresdurchschnittlicher Krankenstand nach dem Geschlecht									
Jahr	Männer	Frauen	Zus.	Männer	Frauen	Zus.			
	Alte Bundesländer			Bund insgesamt					
1975	5,53	4,96	5,30	-	-	-			
1976	5,55	4,99	5,32	-	-	-			
1977	5,63	5,06	5,39	-	-	-			
1978	5,79	5,18	5,53	-	-	-			
1979	5,92	5,28	5,65	-	-	-			
1980	5,99	5,24	5,67	-	-	-			
1981	5,59	4,85	5,27	-	-	-			
1982	4,93	4,28	4,65	-	-	-			
1983	4,70	4,10	4,44	-	-	-			
1984	4,81	4,18	4,54	-	-	-			
1985	4,93	4,30	4,66	-	-	-			
1986	5,01	4,42	4,75	-	-	-			
1987	5,07	4,52	4,83	-	-	-			
1988	5,14	4,71	4,95	-	-	-			
1989	5,28	4,82	5,07	-	-	-			
1990	5,40	4,95	5,20	-	-	-			
1991	5,37	5,02	5,21	4,88	4,91	4,89			
1992	5,24	4,91	5,09	4,84	4,86	4,85			
1993	4,99	4,69	4,85	4,73	4,74	4,73			
1994	5,02	4,66	4,85	4,83	4,73	4,78			
1995	5,26	4,83	5,06	5,17	4,96	5,07			
1996	4,80	4,55	4,68	4,76	4,71	4,74			
1997	4,13	4,11	4,12	4,12	4,23	4,18			
1998	4,11	4,02	4,07	4,11	4,12	4,11			
1999	4,29	4,10	4,20	4,32	4,19	4,26			
2000	4,31	4,05	4,18	4,31	4,10	4,21			
2001	4,29	4,03	4,16	4,28	4,07	4,18			
2002	4,08	3,88	3,99	4,07	3,92	4,00			
2003	3,62	3,54	3,58	3,62	3,57	3,60			
2004	3,38	3,35	3,37	3,38	3,37	3,38			
2005	3,72	3,52	3,62	3,74	3,58	3,66			
2006	3,32	3,26	3,29	3,32	3,29	3,31			
2007	3,07	3,27	3,16	3,11	3,33	3,22			
2008*	-	-	-	3,25	3,51	3,37			
2009	-	-	-	3,25	3,57	3,40			
2010	-	-	-	3,54	3,85	3,69			
2011	-	-	-	3,67	4,00	3,82			

\*) Aufhebung der Rechtskreistrengung zum 1.1.2008

**Krankenstand nach Monaten**

	Alte Bundesländer												Arbeitsunfähig kranke Pflichtmitglieder* in v.H. der Pflichtmitglieder* ohne Rentner am 1. eines jeden Monats															
	1980	1981	1982	1983	1984	1985	1986	1987	1988	1989	1990	1991	1992	1993	1994	1995	1996	1997	1998	1999	2000	2001	2002	2003	2004	2005	2006	2007
Jan.	4,76	4,90	4,33	3,89	4,03	3,81	3,84	4,13	4,04	4,68	4,32	4,27	4,37	4,06	4,10	4,25	4,26	3,63	3,33	3,27	3,31	3,22	3,14	3,18	2,88	2,78	2,51	2,32
Feb.	6,97	6,51	5,35	4,94	5,16	6,06	5,26	5,65	5,28	5,88	6,81	6,68	5,87	5,38	5,44	6,26	6,18	4,84	4,12	4,75	5,57	5,75	5,34	3,89	3,44	4,63	4,27	4,11
März	6,65	6,21	5,37	5,65	5,43	6,78	7,00	5,26	5,95	6,18	6,11	7,13	5,38	6,05	5,81	6,43	6,09	4,74	4,30	4,99	4,95	5,05	5,71	4,09	3,87	5,41	3,97	4,64
Apr.	5,91	6,04	5,44	4,36	5,26	4,65	4,71	5,55	4,65	4,67	5,24	4,68	6,12	5,65	4,26	5,56	4,68	3,98	4,81	4,39	4,09	4,06	3,42	4,14	3,62	3,69	3,25	2,69
Mai	5,90	5,30	4,87	4,34	4,27	4,50	4,73	4,51	4,79	4,47	4,80	5,26	4,53	4,53	4,55	4,45	4,60	4,18	3,70	3,81	3,33	3,71	4,03	3,42	3,00	3,03	2,73	2,76
Jun.	5,30	5,03	4,37	4,30	4,64	4,22	4,27	4,51	4,84	5,23	5,52	4,80	4,86	4,43	4,84	5,19	4,19	3,62	3,44	3,93	4,04	4,45	3,54	3,03	3,14	3,58	3,38	3,22
Jul.	5,36	5,04	4,57	4,32	4,15	4,23	4,60	4,68	5,14	4,74	4,71	5,07	5,30	4,93	5,18	4,54	4,44	4,21	4,41	4,41	3,68	3,62	3,94	3,63	3,70	3,66	2,73	2,67
Aug.	5,27	4,59	3,98	3,74	4,05	4,14	4,38	4,11	4,16	4,45	4,87	4,94	4,44	3,85	4,34	4,50	4,44	4,15	3,51	3,32	3,85	4,00	3,96	3,59	2,70	2,96	2,97	3,09
Sep.	4,97	4,66	4,27	4,21	4,06	3,92	4,18	4,54	4,84	5,08	4,68	4,48	4,96	4,56	4,91	4,98	3,94	3,64	3,84	4,15	4,22	3,61	3,22	3,14	3,21	3,31	3,29	2,65
Okt.	5,66	5,21	4,68	4,36	4,50	4,64	5,04	5,21	4,95	4,76	5,03	5,23	5,63	5,26	4,53	4,55	4,64	4,46	4,64	4,64	3,63	3,99	3,96	3,85	3,79	2,80	2,67	3,05
Nov.	6,22	5,35	4,44	4,61	4,96	5,06	5,10	5,11	5,20	5,57	5,84	5,73	5,25	4,64	5,14	5,33	4,53	4,13	3,99	3,83	4,50	4,44	4,03	3,37	3,04	3,30	3,45	3,55
Dez.	5,88	5,33	4,71	5,09	4,89	4,87	5,07	5,59	5,97	6,30	5,55	5,32	5,68	5,75	5,84	5,91	4,36	4,41	4,90	4,97	5,37	4,24	3,72	3,82	3,97	4,20	4,08	3,19
JD	5,67	5,27	4,65	4,44	4,54	4,66	4,76	4,84	4,96	5,08	5,20	5,21	5,10	4,86	4,86	5,08	4,69	4,17	4,08	4,21	4,21	4,18	4,00	3,60	3,36	3,62	3,29	3,16

(p) = vorläufiger Wert



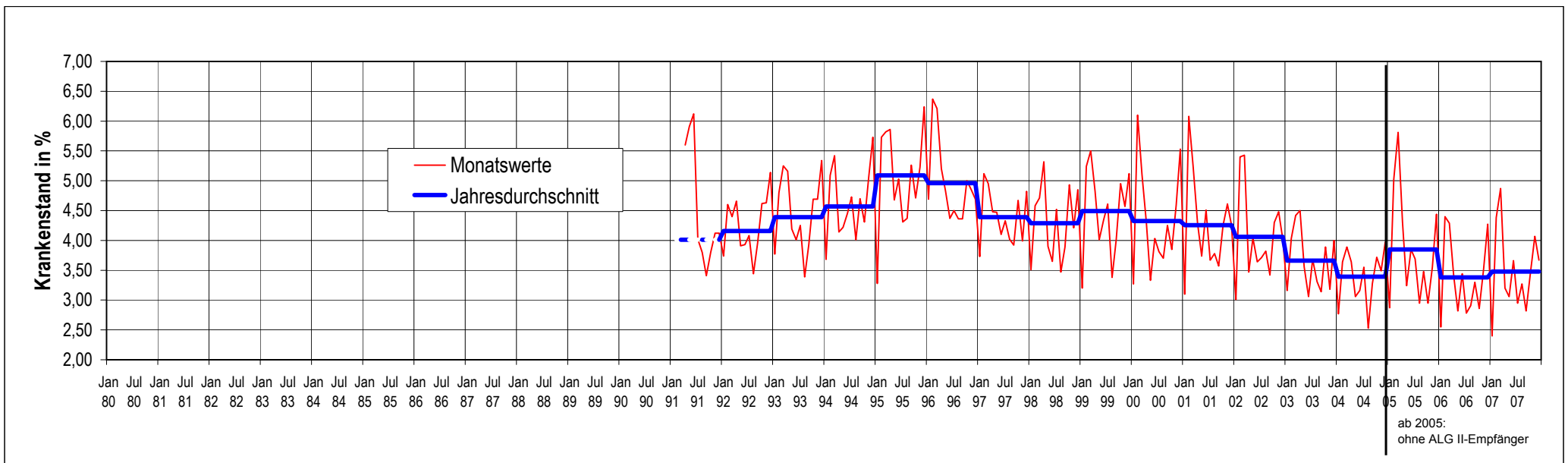
\*) ab 2007: Mitglieder mit Krankengeldanspruch

**Krankenstand nach Monaten**

Neue Bundesländer      Arbeitsunfähig kranke Pflichtmitglieder\* in v.H. der Pflichtmitglieder\* ohne Rentner am 1. eines jeden Monats

	1980	1981	1982	1983	1984	1985	1986	1987	1988	1989	1990	1991	1992	1993	1994	1995	1996	1997	1998	1999	2000	2001	2002	2003	2004	2005	2006	2007
Jan.												0,82	3,74	3,77	3,68	3,28	4,69	3,73	3,51	3,20	3,27	3,10	3,01	3,16	2,77	2,87	2,55	2,40
Feb.												1,08	4,60	4,80	5,09	5,73	6,37	5,12	4,58	5,24	6,10	6,08	5,40	4,03	3,64	5,02	4,40	4,38
März												1,28	4,40	5,25	5,42	5,82	6,21	4,95	4,71	5,50	5,11	5,23	5,43	4,42	3,89	5,81	4,29	4,87
Apr.												5,60	4,66	5,16	4,14	5,86	5,20	4,48	5,32	4,82	4,31	4,29	3,47	4,50	3,64	4,31	3,40	3,20
Mai												5,91	3,91	4,19	4,22	4,68	4,83	4,47	3,90	4,01	3,33	3,74	4,04	3,56	3,06	3,24	2,82	3,06
Jun.												6,12	3,93	4,01	4,45	5,03	4,37	4,10	3,65	4,34	4,03	4,51	3,64	3,06	3,16	3,85	3,44	3,66
Jul.												4,02	4,08	4,25	4,73	4,31	4,50	4,33	4,52	4,61	3,81	3,67	3,71	3,68	3,55	3,69	2,78	2,95
Aug.												3,80	3,44	3,39	4,01	4,37	4,36	4,02	3,47	3,38	3,70	3,78	3,82	3,31	2,53	2,95	2,91	3,27
Sep.												3,41	3,95	3,93	4,70	5,26	4,36	3,92	3,89	4,01	4,25	3,57	3,42	3,14	3,28	3,48	3,30	2,82
Okt.												3,80	4,62	4,69	4,31	4,71	5,00	4,67	4,93	4,95	3,85	4,25	4,30	3,89	3,72	2,95	2,86	3,46
Nov.												4,12	4,63	4,69	5,07	5,23	4,85	3,99	4,21	4,57	4,59	4,61	4,48	3,18	3,49	3,55	3,52	4,07
Dez.												4,12	5,14	5,34	5,73	6,24	4,69	4,82	4,85	5,12	5,53	4,25	4,02	4,00	4,02	4,44	4,27	3,67
JD												4,01	4,16	4,39	4,57	5,09	4,96	4,39	4,29	4,49	4,32	4,26	4,06	3,66	3,40	3,85	3,39	3,48

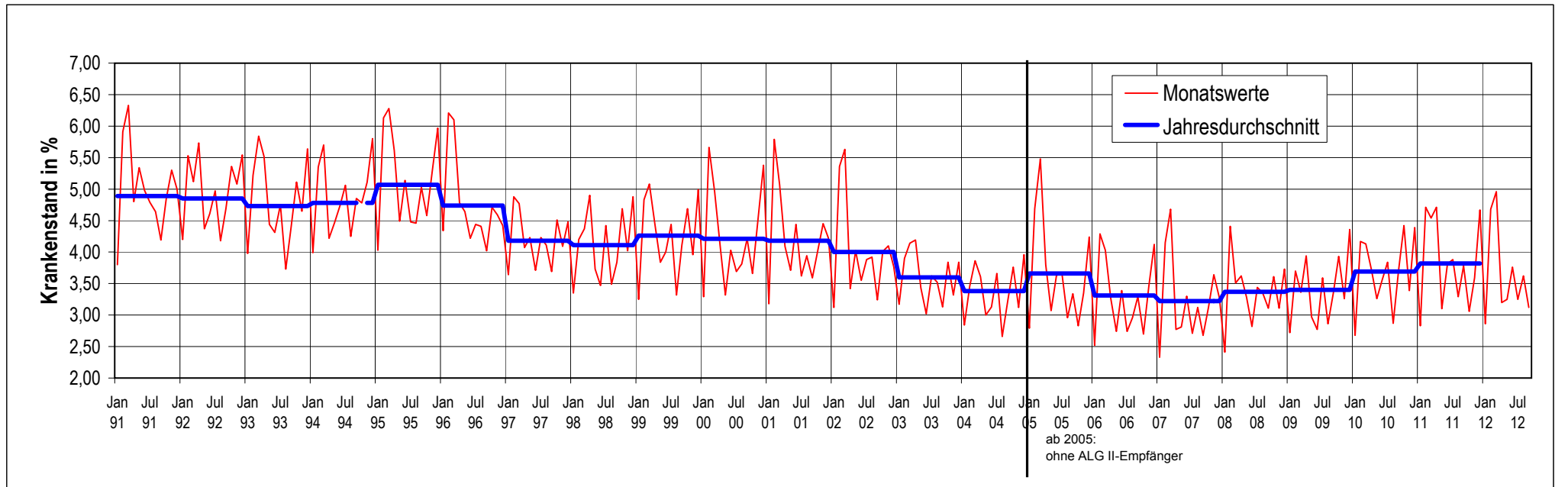
(p) = vorläufiger Wert



\*) ab 2007: Mitglieder mit Krankengeldanspruch



<b>Krankenstand nach Monaten</b>																						
Bund insgesamt	Arbeitsunfähig kranke Mitglieder* in v.H. der erwerbstätigen Mitglieder* ohne Rentner am 1. eines jeden Monats																					
	1991	1992	1993	1994	1995	1996	1997	1998	1999	2000	2001	2002	2003	2004	2005	2006	2007	2008	2009	2010	2011	2012
Jan.	3,80	4,20	3,98	3,99	4,03	4,34	3,64	3,35	3,25	3,29	3,18	3,12	3,17	2,84	2,79	2,52	2,33	2,41	2,72	2,68	2,87	2,86
Feb.	5,91	5,53	5,22	5,35	6,13	6,21	4,88	4,20	4,83	5,66	5,79	5,36	3,90	3,46	4,69	4,29	4,15	4,41	3,70	4,17	4,71	4,68
März	6,33	5,12	5,84	5,70	6,28	6,10	4,77	4,37	5,08	4,96	5,07	5,63	4,14	3,86	5,48	4,03	4,68	3,51	3,36	4,13	4,54	4,96
Apr.	4,80	5,73	5,52	4,22	5,61	4,78	4,07	4,90	4,46	4,12	4,09	3,42	4,19	3,61	3,80	3,27	2,77	3,62	3,94	3,72	4,71	3,20
Mai	5,34	4,37	4,44	4,47	4,49	4,64	4,23	3,73	3,84	3,32	3,71	4,02	3,43	3,00	3,07	2,74	2,81	3,28	2,97	3,26	3,10	3,25
Jun.	4,98	4,61	4,31	4,74	5,14	4,22	3,71	3,47	4,00	4,03	4,44	3,55	3,02	3,13	3,63	3,39	3,30	2,82	2,77	3,56	3,81	3,76
Jul.	4,79	4,97	4,75	5,06	4,48	4,44	4,23	4,42	4,44	3,69	3,62	3,88	3,62	3,66	3,67	2,74	2,71	3,44	3,59	3,84	3,88	3,25
Aug.	4,64	4,18	3,73	4,25	4,46	4,41	4,11	3,49	3,32	3,81	3,94	3,92	3,52	2,66	2,96	2,96	3,12	3,35	2,86	2,87	3,29	3,62
Sep.	4,19	4,69	4,40	4,85	5,03	4,02	3,69	3,84	4,11	4,21	3,59	3,24	3,13	3,21	3,34	3,29	2,68	3,11	3,35	3,71	3,78	3,12
Okt.	4,85	5,36	5,11	4,47	4,58	4,71	4,51	4,69	4,69	3,66	4,02	4,01	3,84	3,76	2,83	2,70	3,12	3,61	3,93	4,42	3,06	
Nov.	5,30	5,08	4,65	5,11	5,30	4,59	4,09	4,02	3,96	4,50	4,45	4,10	3,32	3,12	3,35	3,46	3,64	3,11	3,27	3,39	3,59	
Dez.	5,00	5,54	5,64	5,80	5,97	4,42	4,48	4,88	4,99	5,38	4,22	3,77	3,84	3,96	4,24	4,12	3,27	3,73	4,36	4,39	4,67	
JD	4,89	4,85	4,73	4,78	5,07	4,74	4,18	4,11	4,26	4,21	4,18	4,00	3,60	3,38	3,66	3,31	3,22	3,37	3,40	3,69	3,82	



\*) ab 2007: Mitglieder mit einem Anspruch auf Krankengeld; bis 2006 Pflichtmitglieder ohne Rentner,

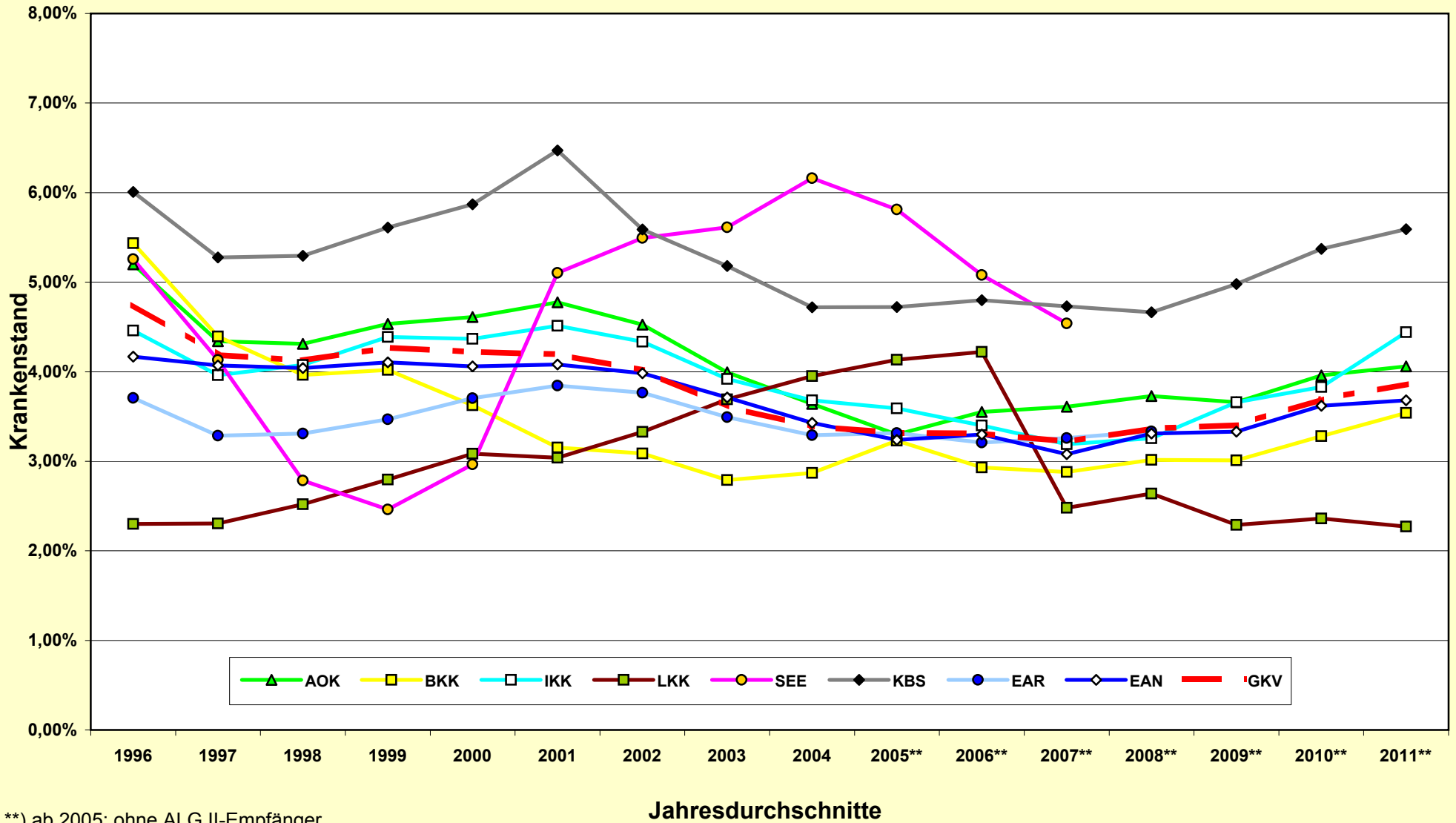
## Krankenstand\* nach Kassenarten

Kassenart	Jahr	Jahresdurchschnitte															
		1996	1997	1998	1999	2000	2001	2002	2003	2004	2005**	2006**	2007**	2008**	2009**	2010**	2011**
Männer und Frauen zusammen																	
AOK BUND (WEST)		5,17%	4,33%	4,36%	4,55%	4,64%	4,83%	4,57%	4,04%	3,70%	3,36%	3,60%	3,64%				
AOK BUND (OST)		5,30%	4,39%	4,13%	4,47%	4,49%	4,53%	4,31%	3,77%	3,41%	3,03%	3,33%	3,47%				
<b>AOK BUND</b>		<b>5,20%</b>	<b>4,34%</b>	<b>4,31%</b>	<b>4,53%</b>	<b>4,61%</b>	<b>4,78%</b>	<b>4,53%</b>	<b>3,99%</b>	<b>3,64%</b>	<b>3,30%</b>	<b>3,55%</b>	<b>3,61%</b>	<b>3,73%</b>	<b>3,66%</b>	<b>3,96%</b>	<b>4,06%</b>
BKK BUND (WEST)		5,48%	4,44%	3,99%	4,05%	3,68%	3,16%	3,08%	2,80%	2,86%	3,22%	2,92%	2,83%				
BKK BUND (OST)		5,15%	4,10%	3,77%	3,83%	3,31%	3,11%	3,11%	2,73%	2,91%	3,28%	3,01%	3,28%				
<b>BKK BUND</b>		<b>5,44%</b>	<b>4,39%</b>	<b>3,96%</b>	<b>4,02%</b>	<b>3,63%</b>	<b>3,15%</b>	<b>3,09%</b>	<b>2,79%</b>	<b>2,87%</b>	<b>3,23%</b>	<b>2,93%</b>	<b>2,88%</b>	<b>3,02%</b>	<b>3,01%</b>	<b>3,28%</b>	<b>3,54%</b>
IKK BUND (WEST)		4,61%	4,09%	4,11%	4,30%	4,33%	4,55%	4,42%	3,97%	3,71%	3,63%	3,42%	3,19%				
IKK BUND (OST)		4,06%	3,66%	3,99%	4,60%	4,47%	4,40%	4,11%	3,78%	3,59%	3,50%	3,33%	3,20%				
<b>IKK BUND</b>		<b>4,46%</b>	<b>3,96%</b>	<b>4,08%</b>	<b>4,39%</b>	<b>4,37%</b>	<b>4,51%</b>	<b>4,33%</b>	<b>3,92%</b>	<b>3,68%</b>	<b>3,59%</b>	<b>3,40%</b>	<b>3,19%</b>	<b>3,26%</b>	<b>3,66%</b>	<b>3,83%</b>	<b>4,44%</b>
LKK BUND (WEST)		2,12%	2,14%	2,37%	2,52%	2,83%	3,14%	3,40%	3,63%	3,91%	4,11%	4,27%	2,46%				
LKK BUND (OST)		4,05%	3,77%	3,76%	4,83%	4,92%	1,73%	2,39%	4,37%	4,49%	4,44%	3,73%	2,69%				
<b>LKK BUND</b>		<b>2,30%</b>	<b>2,31%</b>	<b>2,52%</b>	<b>2,80%</b>	<b>3,09%</b>	<b>3,04%</b>	<b>3,33%</b>	<b>3,69%</b>	<b>3,95%</b>	<b>4,13%</b>	<b>4,22%</b>	<b>2,48%</b>	<b>2,64%</b>	<b>2,29%</b>	<b>2,36%</b>	<b>2,27%</b>
SEE BUND (WEST)		5,29%	4,17%	2,78%	2,40%	2,96%	5,23%	5,65%	5,85%	6,49%	6,14%	5,19%	4,48%				
SEE BUND (OST)		5,16%	3,99%	2,78%	2,79%	2,99%	4,56%	4,86%	4,74%	5,07%	4,67%	4,66%	4,76%				
<b>SEE BUND</b>		<b>5,26%</b>	<b>4,13%</b>	<b>2,78%</b>	<b>2,46%</b>	<b>2,97%</b>	<b>5,10%</b>	<b>5,49%</b>	<b>5,61%</b>	<b>6,16%</b>	<b>5,81%</b>	<b>5,08%</b>	<b>4,54%</b>	---	---	---	---
KBS BUND (WEST)		6,09%	5,21%	5,18%	5,72%	6,15%	6,67%	5,66%	5,31%	4,93%	4,87%	4,98%	4,88%				
KBS BUND (OST)		5,86%	5,40%	5,54%	5,35%	5,20%	6,05%	5,45%	4,93%	4,31%	4,43%	4,43%	4,41%				
<b>KBS BUND</b>		<b>6,01%</b>	<b>5,28%</b>	<b>5,29%</b>	<b>5,61%</b>	<b>5,87%</b>	<b>6,47%</b>	<b>5,59%</b>	<b>5,18%</b>	<b>4,72%</b>	<b>4,72%</b>	<b>4,80%</b>	<b>4,73%</b>	<b>4,67%</b>	<b>4,98%</b>	<b>5,37%</b>	<b>5,59%</b>
EAR BUND (WEST)		3,71%	3,29%	3,28%	3,39%	3,66%	3,80%	3,73%	3,47%	3,25%	3,30%	3,15%	3,20%				
EAR BUND (OST)		3,71%	3,29%	3,46%	3,83%	3,88%	4,05%	3,94%	3,61%	3,46%	3,42%	3,51%	3,68%				
<b>EAR BUND</b>		<b>3,71%</b>	<b>3,29%</b>	<b>3,31%</b>	<b>3,47%</b>	<b>3,71%</b>	<b>3,84%</b>	<b>3,76%</b>	<b>3,49%</b>	<b>3,29%</b>	<b>3,32%</b>	<b>3,21%</b>	<b>3,26%</b>	<b>3,33%</b>	---	---	---
EAN BUND (WEST)		4,01%	3,91%	3,88%	3,96%	3,97%	3,98%	3,90%	3,63%	3,37%	3,19%	3,22%	2,97%				
EAN BUND (OST)		4,79%	4,67%	4,66%	4,64%	4,40%	4,43%	4,29%	4,04%	3,65%	3,48%	3,66%	3,72%				
<b>EAN BUND</b>		<b>4,17%</b>	<b>4,07%</b>	<b>4,04%</b>	<b>4,10%</b>	<b>4,06%</b>	<b>4,08%</b>	<b>3,98%</b>	<b>3,71%</b>	<b>3,43%</b>	<b>3,24%</b>	<b>3,30%</b>	<b>3,08%</b>	<b>3,31%</b>	<b>3,33%</b>	<b>3,62%</b>	<b>3,68%</b>
BUND (WEST)		4,69%	4,13%	4,08%	4,21%	4,20%	4,18%	4,00%	3,60%	3,38%	3,32%	3,29%	3,16%				
BUND (OST)		4,96%	4,39%	4,29%	4,49%	4,31%	4,26%	4,07%	3,66%	3,42%	3,32%	3,39%	3,48%				
<b>BUND</b>		<b>4,75%</b>	<b>4,19%</b>	<b>4,13%</b>	<b>4,27%</b>	<b>4,22%</b>	<b>4,19%</b>	<b>4,02%</b>	<b>3,61%</b>	<b>3,39%</b>	<b>3,32%</b>	<b>3,31%</b>	<b>3,22%</b>	<b>3,37%</b>	<b>3,40%</b>	<b>3,69%</b>	<b>3,86%</b>

\*) Arbeitsunfähig kranke Pflichtmitglieder in % der Pflichtmitglieder ohne Rentner, Studenten, Jugendlichen und Behinderten, Künstler, Wehr-, Zivil- und Grenzschutzpflichtdienstleistende, landwirtschaftliche Unternehmer sowie Vorruhestandsgeldempfänger / Stichtag jeweils 1. des Monats

\*\*\*) ab 2005: ohne ALG II-Empfänger; ab 2008: Aufhebung der Rechtskreistrennung

**Krankenstand nach Kassenarten**

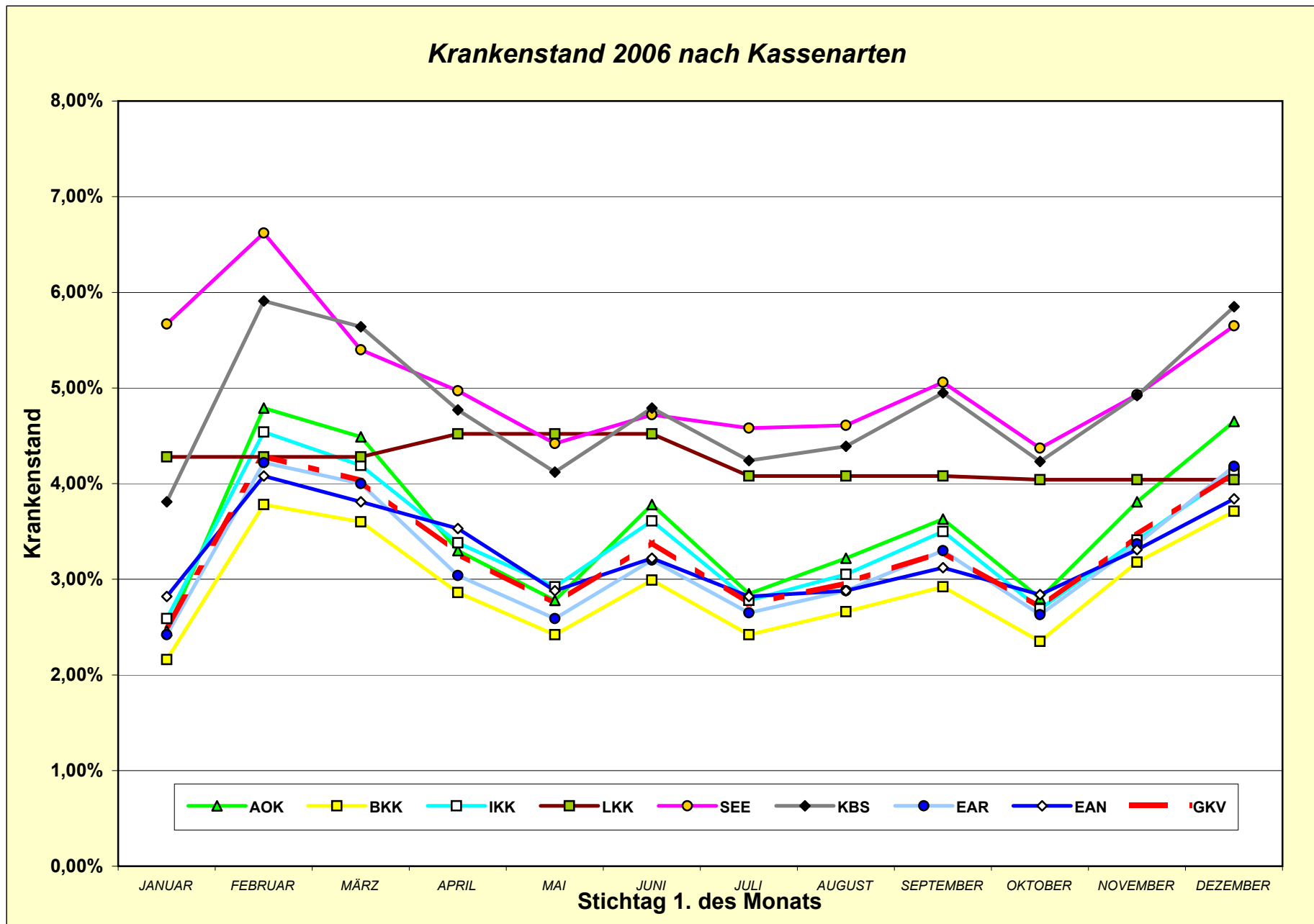


\*\*\*) ab 2005: ohne ALG II-Empfänger

## Krankenstand\* nach Kassenarten

Kassenart	2006													Durchschnitt Jan.-Dez. 2006
	JANUAR	FEBRUAR	MÄRZ	APRIL	MAI	JUNI	JULI	AUGUST	SEPTEMBER	OKTOBER	NOVEMBER	DEZEMBER		
AOK BUND (WEST)	2,49%	4,85%	4,51%	3,35%	2,84%	3,86%	2,89%	3,29%	3,68%	2,81%	3,86%	4,71%	3,60%	
AOK BUND (OST)	2,34%	4,49%	4,38%	3,05%	2,52%	3,43%	2,70%	2,87%	3,39%	2,78%	3,57%	4,38%	3,33%	
<b>AOK BUND</b>	<b>2,46%</b>	<b>4,79%</b>	<b>4,49%</b>	<b>3,30%</b>	<b>2,78%</b>	<b>3,78%</b>	<b>2,85%</b>	<b>3,22%</b>	<b>3,63%</b>	<b>2,80%</b>	<b>3,81%</b>	<b>4,65%</b>	<b>3,55%</b>	
BKK BUND (WEST)	2,15%	3,77%	3,57%	2,82%	2,39%	2,99%	2,42%	3,29%	2,92%	2,34%	3,17%	3,70%	2,92%	
BKK BUND (OST)	2,21%	3,87%	3,76%	3,08%	2,57%	3,05%	2,42%	2,67%	2,92%	2,42%	3,26%	3,80%	3,01%	
<b>BKK BUND</b>	<b>2,16%</b>	<b>3,78%</b>	<b>3,60%</b>	<b>2,86%</b>	<b>2,42%</b>	<b>2,99%</b>	<b>2,42%</b>	<b>2,66%</b>	<b>2,92%</b>	<b>2,35%</b>	<b>3,18%</b>	<b>3,71%</b>	<b>2,93%</b>	
IKK BUND (WEST)	2,62%	4,61%	4,11%	3,41%	2,97%	3,67%	2,82%	3,29%	3,58%	2,70%	3,44%	4,07%	3,42%	
IKK BUND (OST)	2,50%	4,38%	4,39%	3,29%	2,81%	3,48%	2,66%	2,93%	3,30%	2,66%	3,34%	4,22%	3,33%	
<b>IKK BUND</b>	<b>2,59%</b>	<b>4,54%</b>	<b>4,19%</b>	<b>3,38%</b>	<b>2,92%</b>	<b>3,61%</b>	<b>2,78%</b>	<b>3,05%</b>	<b>3,50%</b>	<b>2,69%</b>	<b>3,41%</b>	<b>4,12%</b>	<b>3,40%</b>	
LKK BUND (WEST)	4,27%	4,27%	4,27%	4,53%	4,53%	4,53%	4,12%	3,29%	4,12%	4,11%	4,11%	4,11%	4,27%	
LKK BUND (OST)	4,41%	4,41%	4,41%	4,29%	4,29%	4,29%	3,72%	3,72%	3,72%	3,33%	3,33%	3,33%	3,73%	
<b>LKK BUND</b>	<b>4,28%</b>	<b>4,28%</b>	<b>4,28%</b>	<b>4,52%</b>	<b>4,52%</b>	<b>4,52%</b>	<b>4,08%</b>	<b>4,08%</b>	<b>4,08%</b>	<b>4,04%</b>	<b>4,04%</b>	<b>4,04%</b>	<b>4,22%</b>	
SEE BUND (WEST)	6,05%	6,98%	5,54%	5,20%	4,49%	4,66%	4,53%	3,29%	5,11%	4,44%	5,06%	5,67%	5,19%	
SEE BUND (OST)	4,24%	5,26%	4,89%	4,09%	4,17%	4,97%	4,79%	4,68%	4,86%	4,05%	4,39%	5,58%	4,66%	
<b>SEE BUND</b>	<b>5,67%</b>	<b>6,62%</b>	<b>5,40%</b>	<b>4,97%</b>	<b>4,42%</b>	<b>4,72%</b>	<b>4,58%</b>	<b>4,61%</b>	<b>5,06%</b>	<b>4,37%</b>	<b>4,93%</b>	<b>5,65%</b>	<b>5,08%</b>	
KBS BUND (WEST)	3,87%	5,98%	5,63%	4,96%	4,22%	4,99%	4,49%	3,29%	5,27%	4,46%	5,14%	6,10%	4,98%	
KBS BUND (OST)	3,67%	5,75%	5,64%	4,38%	3,90%	4,39%	3,70%	3,94%	4,28%	3,76%	4,45%	5,32%	4,43%	
<b>KBS BUND</b>	<b>3,81%</b>	<b>5,91%</b>	<b>5,64%</b>	<b>4,77%</b>	<b>4,12%</b>	<b>4,79%</b>	<b>4,24%</b>	<b>4,39%</b>	<b>4,95%</b>	<b>4,23%</b>	<b>4,92%</b>	<b>5,85%</b>	<b>4,80%</b>	
EAR BUND (WEST)	2,39%	4,13%	3,92%	2,97%	2,53%	3,15%	2,61%	3,29%	3,27%	2,58%	3,32%	4,11%	3,15%	
EAR BUND (OST)	2,57%	4,72%	4,43%	3,42%	2,95%	3,49%	2,89%	3,04%	3,50%	2,89%	3,69%	4,61%	3,51%	
<b>EAR BUND</b>	<b>2,42%</b>	<b>4,22%</b>	<b>4,00%</b>	<b>3,04%</b>	<b>2,59%</b>	<b>3,20%</b>	<b>2,65%</b>	<b>2,88%</b>	<b>3,30%</b>	<b>2,63%</b>	<b>3,37%</b>	<b>4,18%</b>	<b>3,21%</b>	
EAN BUND (WEST)	2,80%	3,98%	3,69%	3,44%	2,82%	3,14%	2,76%	2,85%	3,06%	2,76%	3,24%	3,73%	3,22%	
EAN BUND (OST)	2,93%	4,56%	4,40%	3,96%	3,21%	3,62%	3,08%	3,01%	3,38%	3,25%	3,65%	4,37%	3,66%	
<b>EAN BUND</b>	<b>2,82%</b>	<b>4,08%</b>	<b>3,81%</b>	<b>3,53%</b>	<b>2,88%</b>	<b>3,22%</b>	<b>2,82%</b>	<b>2,88%</b>	<b>3,12%</b>	<b>2,84%</b>	<b>3,31%</b>	<b>3,84%</b>	<b>3,30%</b>	
BUND (WEST)	2,51%	4,27%	3,97%	3,25%	2,73%	3,38%	2,73%	2,97%	3,29%	2,67%	3,45%	4,08%	3,29%	
BUND (OST)	2,55%	4,40%	4,29%	3,40%	2,82%	3,44%	2,78%	2,91%	3,30%	2,86%	3,52%	4,27%	3,39%	
<b>BUND</b>	<b>2,52%</b>	<b>4,29%</b>	<b>4,03%</b>	<b>3,27%</b>	<b>2,74%</b>	<b>3,39%</b>	<b>2,74%</b>	<b>2,96%</b>	<b>3,29%</b>	<b>2,70%</b>	<b>3,46%</b>	<b>4,12%</b>	<b>3,31%</b>	

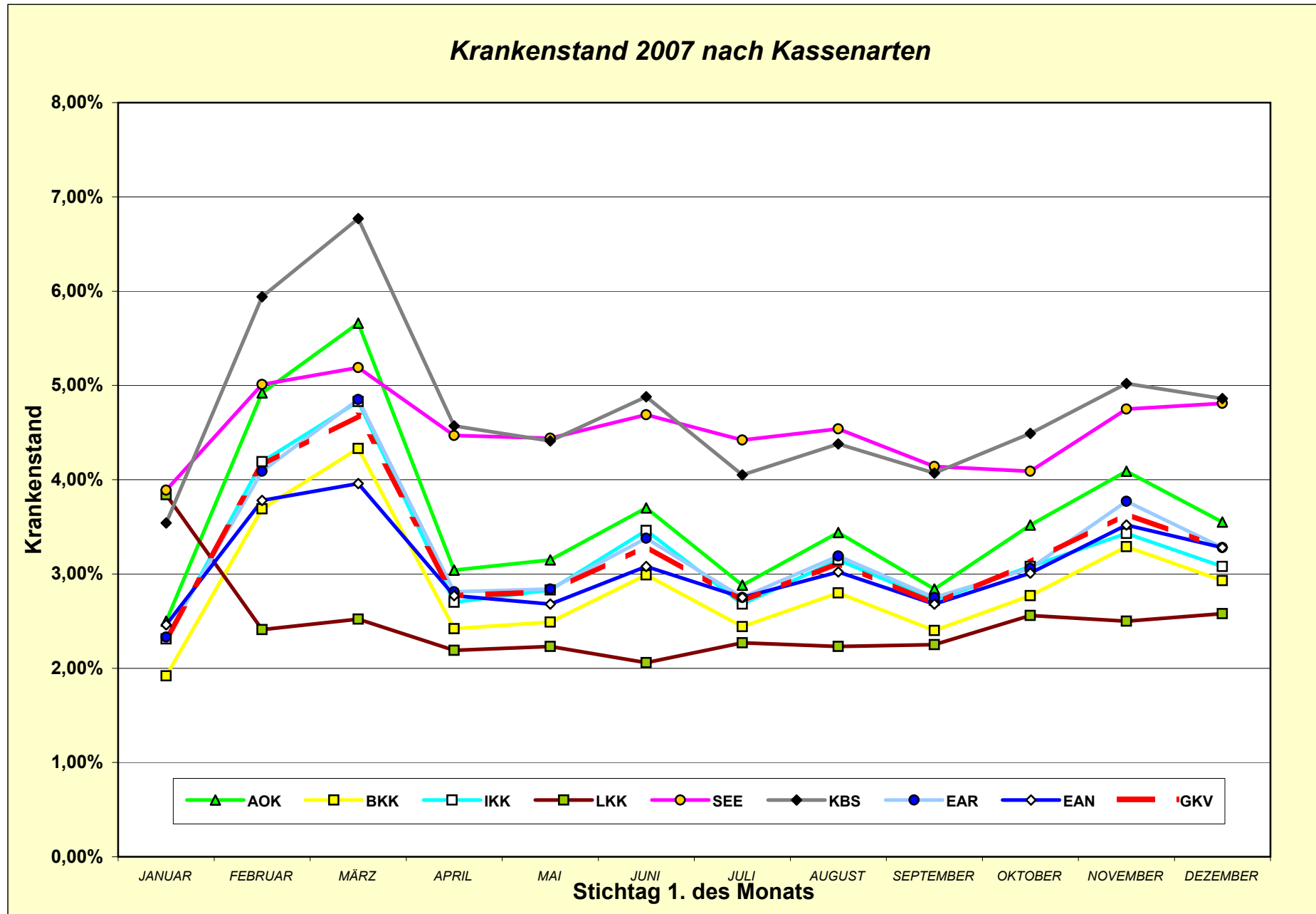
\*) Arbeitsunfähig kranke Pflichtmitglieder in % der Pflichtmitglieder ohne Rentner, Studenten, Jugendlichen und Behinderten, Künstler, Wehr-, Zivil- und Dienstleistende bei der Bundespolizei, landwirtschaftliche Unternehmer, Alg II- sowie Vorruhestandsgeldempfänger / Stichtag jeweils 1. des Monats



## Krankenstand\* nach Kassenarten

Kassenart	2007												Durchschnitt Jan.-Dez. 2007
	JANUAR	FEBRUAR	MÄRZ	APRIL	MAI	JUNI	JULI	AUGUST	SEPTEMBER	OKTOBER	NOVEMBER	DEZEMBER	
AOK BUND (WEST)	2,54%	4,99%	5,78%	3,00%	3,19%	3,69%	2,89%	3,49%	2,88%	3,54%	4,09%	3,54%	3,64%
AOK BUND (OST)	2,31%	4,61%	5,09%	3,21%	2,99%	3,72%	2,83%	3,19%	2,64%	3,44%	4,05%	3,56%	3,47%
<b>AOK BUND</b>	<b>2,50%</b>	<b>4,92%</b>	<b>5,66%</b>	<b>3,04%</b>	<b>3,15%</b>	<b>3,70%</b>	<b>2,88%</b>	<b>3,44%</b>	<b>2,84%</b>	<b>3,52%</b>	<b>4,09%</b>	<b>3,55%</b>	<b>3,61%</b>
BKK BUND (WEST)	1,92%	3,65%	4,28%	2,35%	2,44%	2,93%	2,39%	2,76%	2,36%	2,72%	3,22%	2,87%	2,83%
BKK BUND (OST)	2,00%	4,04%	4,76%	2,98%	2,91%	3,43%	2,81%	3,14%	2,74%	3,19%	3,84%	3,44%	3,28%
<b>BKK BUND</b>	<b>1,92%</b>	<b>3,69%</b>	<b>4,33%</b>	<b>2,42%</b>	<b>2,49%</b>	<b>2,99%</b>	<b>2,44%</b>	<b>2,80%</b>	<b>2,40%</b>	<b>2,77%</b>	<b>3,29%</b>	<b>2,93%</b>	<b>2,88%</b>
IKK BUND (WEST)	2,33%	4,21%	4,87%	2,69%	2,84%	3,44%	2,71%	3,18%	2,76%	3,05%	3,32%	2,99%	3,19%
IKK BUND (OST)	2,26%	4,13%	4,73%	2,71%	2,80%	3,50%	2,62%	3,08%	2,62%	3,13%	3,67%	3,28%	3,20%
<b>IKK BUND</b>	<b>2,31%</b>	<b>4,19%</b>	<b>4,83%</b>	<b>2,70%</b>	<b>2,83%</b>	<b>3,46%</b>	<b>2,68%</b>	<b>3,15%</b>	<b>2,72%</b>	<b>3,08%</b>	<b>3,43%</b>	<b>3,08%</b>	<b>3,19%</b>
LKK BUND (WEST)	3,90%	2,37%	2,51%	2,16%	2,21%	2,03%	2,23%	2,17%	2,22%	2,54%	2,49%	2,60%	2,46%
LKK BUND (OST)	3,06%	2,92%	2,62%	2,46%	2,47%	2,41%	2,73%	2,96%	2,51%	2,73%	2,69%	2,42%	2,69%
<b>LKK BUND</b>	<b>3,84%</b>	<b>2,41%</b>	<b>2,52%</b>	<b>2,19%</b>	<b>2,23%</b>	<b>2,06%</b>	<b>2,27%</b>	<b>2,23%</b>	<b>2,25%</b>	<b>2,56%</b>	<b>2,50%</b>	<b>2,58%</b>	<b>2,48%</b>
SEE BUND (WEST)	3,94%	5,05%	5,20%	4,44%	4,41%	4,56%	4,41%	4,52%	4,09%	4,03%	4,60%	4,58%	4,48%
SEE BUND (OST)	3,70%	4,84%	5,13%	4,57%	4,60%	5,20%	4,48%	4,62%	4,35%	4,35%	5,35%	5,77%	4,76%
<b>SEE BUND</b>	<b>3,89%</b>	<b>5,01%</b>	<b>5,19%</b>	<b>4,47%</b>	<b>4,44%</b>	<b>4,69%</b>	<b>4,42%</b>	<b>4,54%</b>	<b>4,14%</b>	<b>4,09%</b>	<b>4,75%</b>	<b>4,81%</b>	<b>4,54%</b>
KBS BUND (WEST)	3,69%	6,11%	7,01%	4,70%	4,58%	5,00%	4,22%	4,53%	4,28%	4,55%	5,11%	4,99%	4,88%
KBS BUND (OST)	3,24%	5,57%	6,27%	4,28%	4,04%	4,61%	3,66%	4,05%	3,57%	4,36%	4,82%	4,54%	4,41%
<b>KBS BUND</b>	<b>3,54%</b>	<b>5,94%</b>	<b>6,77%</b>	<b>4,57%</b>	<b>4,41%</b>	<b>4,88%</b>	<b>4,05%</b>	<b>4,38%</b>	<b>4,07%</b>	<b>4,49%</b>	<b>5,02%</b>	<b>4,86%</b>	<b>4,73%</b>
EAR BUND (WEST)	2,29%	4,01%	4,78%	2,73%	2,78%	3,32%	2,70%	3,14%	2,71%	2,98%	3,70%	3,22%	3,20%
EAR BUND (OST)	2,56%	4,67%	5,33%	3,35%	3,30%	3,80%	3,07%	3,48%	3,06%	3,56%	4,26%	3,69%	3,68%
<b>EAR BUND</b>	<b>2,33%</b>	<b>4,09%</b>	<b>4,85%</b>	<b>2,81%</b>	<b>2,84%</b>	<b>3,38%</b>	<b>2,75%</b>	<b>3,19%</b>	<b>2,75%</b>	<b>3,06%</b>	<b>3,77%</b>	<b>3,28%</b>	<b>3,26%</b>
EAN BUND (WEST)	2,40%	3,67%	3,83%	2,64%	2,58%	2,95%	2,65%	2,94%	2,61%	2,86%	3,35%	3,13%	2,97%
EAN BUND (OST)	2,73%	4,39%	4,69%	3,54%	3,29%	3,77%	3,30%	3,48%	3,10%	3,80%	4,44%	4,11%	3,72%
<b>EAN BUND</b>	<b>2,46%</b>	<b>3,78%</b>	<b>3,96%</b>	<b>2,77%</b>	<b>2,68%</b>	<b>3,08%</b>	<b>2,75%</b>	<b>3,02%</b>	<b>2,68%</b>	<b>3,01%</b>	<b>3,52%</b>	<b>3,28%</b>	<b>3,08%</b>
BUND (WEST)	2,32%	4,11%	4,64%	2,69%	2,76%	3,22%	2,67%	3,09%	2,65%	3,05%	3,55%	3,19%	3,16%
BUND (OST)	2,40%	4,38%	4,87%	3,20%	3,06%	3,66%	2,95%	3,27%	2,82%	3,46%	4,07%	3,67%	3,48%
<b>BUND</b>	<b>2,33%</b>	<b>4,15%</b>	<b>4,68%</b>	<b>2,77%</b>	<b>2,81%</b>	<b>3,30%</b>	<b>2,71%</b>	<b>3,12%</b>	<b>2,68%</b>	<b>3,12%</b>	<b>3,64%</b>	<b>3,27%</b>	<b>3,22%</b>

\*) Arbeitsunfähig kranke Mitglieder mit Krankengeldanspruch in % der Mitglieder mit Krankengeldanspruch auch während der Entgeltfortzahlungszeit / Stichtag jeweils 1. des Monats

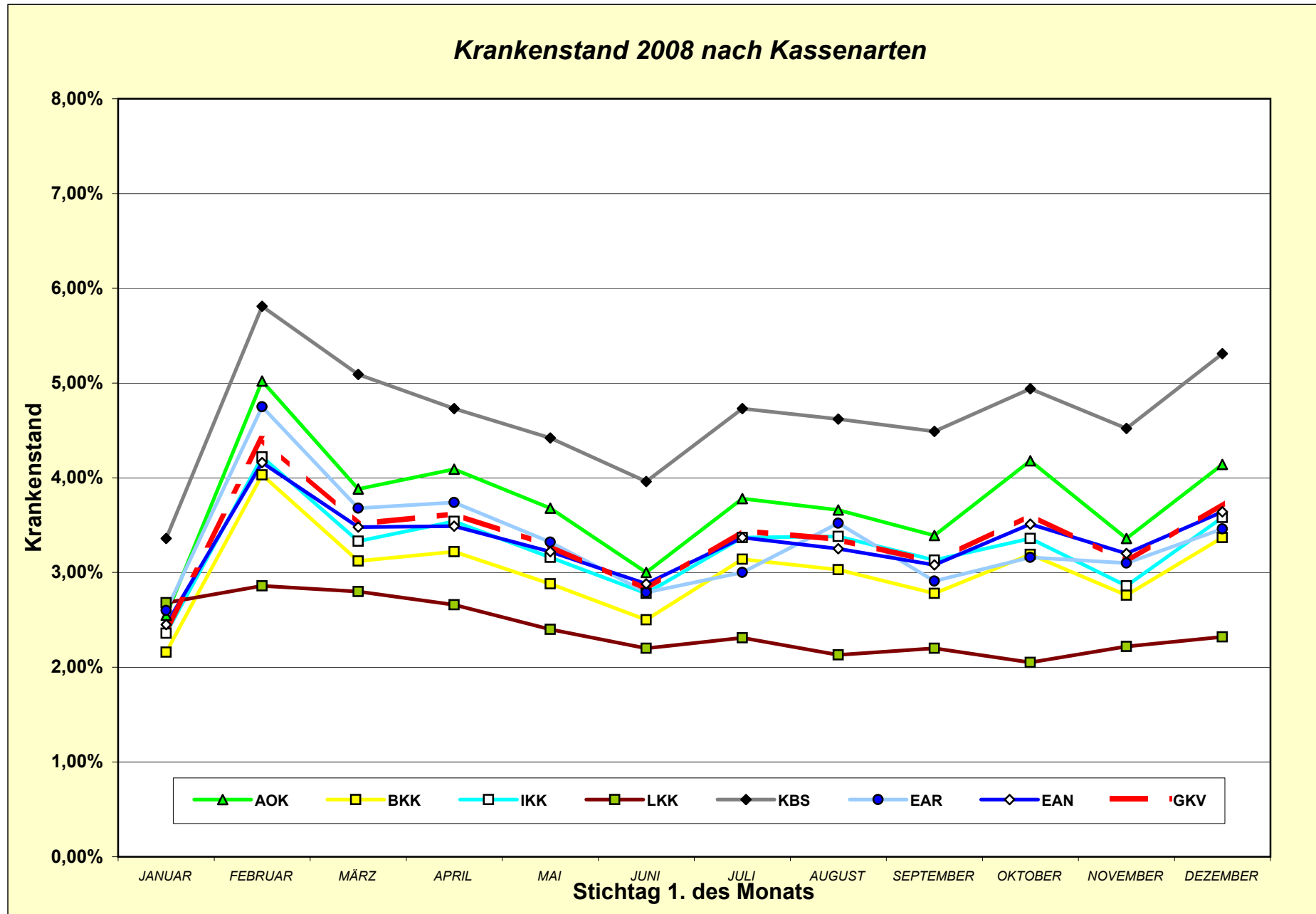


## Krankenstand\* nach Kassenarten

Kassenart	2008												Durchschnitt Jan.-Dez. 2008				
	JANUAR	FEBRUAR	MÄRZ	Männer und Frauen zusammen				APRIL	MAI	JUNI	JULI	AUGUST		SEPTEMBER	OKTOBER	NOVEMBER	DEZEMBER
AOK BUND (WEST)																	
AOK BUND (OST)																	
<b>AOK BUND</b>	<b>2,55%</b>	<b>5,02%</b>	<b>3,88%</b>	<b>4,09%</b>	<b>3,68%</b>	<b>3,00%</b>	<b>3,78%</b>	<b>3,66%</b>	<b>3,39%</b>	<b>4,18%</b>	<b>3,36%</b>	<b>4,14%</b>	<b>3,73%</b>				
BKK BUND (WEST)																	
BKK BUND (OST)																	
<b>BKK BUND</b>	<b>2,16%</b>	<b>4,03%</b>	<b>3,12%</b>	<b>3,22%</b>	<b>2,88%</b>	<b>2,50%</b>	<b>3,14%</b>	<b>3,03%</b>	<b>2,78%</b>	<b>3,19%</b>	<b>2,76%</b>	<b>3,37%</b>	<b>3,02%</b>				
IKK BUND (WEST)																	
IKK BUND (OST)																	
<b>IKK BUND</b>	<b>2,36%</b>	<b>4,22%</b>	<b>3,33%</b>	<b>3,54%</b>	<b>3,16%</b>	<b>2,78%</b>	<b>3,37%</b>	<b>3,38%</b>	<b>3,13%</b>	<b>3,36%</b>	<b>2,86%</b>	<b>3,58%</b>	<b>3,26%</b>				
LKK BUND (WEST)																	
LKK BUND (OST)																	
<b>LKK BUND</b>	<b>2,68%</b>	<b>2,86%</b>	<b>2,80%</b>	<b>2,66%</b>	<b>2,40%</b>	<b>2,20%</b>	<b>2,31%</b>	<b>2,13%</b>	<b>2,20%</b>	<b>2,05%</b>	<b>2,22%</b>	<b>2,32%</b>	<b>2,64%</b>				
SEE BUND (WEST)																	
SEE BUND (OST)																	
<b>SEE BUND</b>	---	---	---	---	---	---	---	---	---	---	---	---	---				
<i>Fusion zum 1.1.2008 mit KBS (Knappschaft-Bahn-See)</i>																	
KBS BUND (WEST)																	
KBS BUND (OST)																	
<b>KBS BUND</b>	<b>3,36%</b>	<b>5,81%</b>	<b>5,09%</b>	<b>4,73%</b>	<b>4,42%</b>	<b>3,96%</b>	<b>4,73%</b>	<b>4,62%</b>	<b>4,49%</b>	<b>4,94%</b>	<b>4,52%</b>	<b>5,31%</b>	<b>4,67%</b>				
EAR BUND (WEST)																	
EAR BUND (OST)																	
<b>EAR BUND</b>	<b>2,60%</b>	<b>4,75%</b>	<b>3,68%</b>	<b>3,74%</b>	<b>3,32%</b>	<b>2,79%</b>	<b>3,00%</b>	<b>3,52%</b>	<b>2,91%</b>	<b>3,16%</b>	<b>3,10%</b>	<b>3,46%</b>	<b>3,33%</b>				
EAN BUND (WEST)																	
EAN BUND (OST)																	
<b>EAN BUND</b>	<b>2,45%</b>	<b>4,16%</b>	<b>3,48%</b>	<b>3,49%</b>	<b>3,22%</b>	<b>2,88%</b>	<b>3,37%</b>	<b>3,25%</b>	<b>3,08%</b>	<b>3,51%</b>	<b>3,20%</b>	<b>3,64%</b>	<b>3,31%</b>				
BUND (WEST)																	
BUND (OST)																	
<b>BUND</b>	<b>2,41%</b>	<b>4,41%</b>	<b>3,51%</b>	<b>3,62%</b>	<b>3,28%</b>	<b>2,82%</b>	<b>3,44%</b>	<b>3,35%</b>	<b>3,11%</b>	<b>3,61%</b>	<b>3,11%</b>	<b>3,73%</b>	<b>3,37%</b>				

\*) Arbeitsunfähig kranke Mitglieder mit Krankengeldanspruch in % der Mitglieder mit Krankengeldanspruch auch während der Entgeltfortzahlungszeit / Stichtag jeweils 1. des Monats

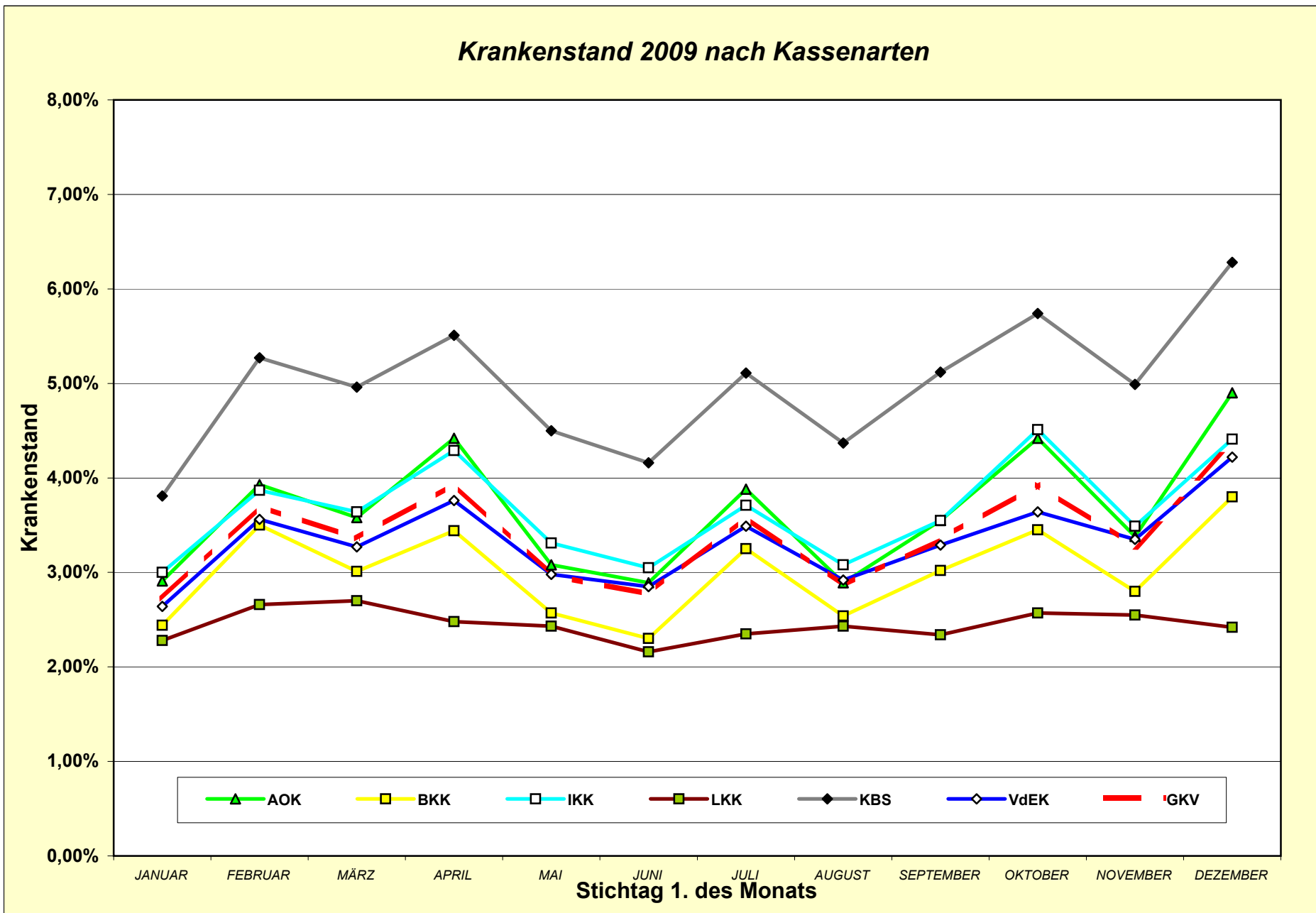




## Krankenstand\* nach Kassenarten

Kassenart	2009												Durchschnitt Jan.-Dez. 2009
	JANUAR	FEBRUAR	MÄRZ	Männer und Frauen zusammen				AUGUST	SEPTEMBER	OKTOBER	NOVEMBER	DEZEMBER	
				APRIL	MAI	JUNI	JULI						
AOK BUND (WEST)													
AOK BUND (OST)													
<b>AOK BUND</b>	<b>2,91%</b>	<b>3,93%</b>	<b>3,58%</b>	<b>4,42%</b>	<b>3,08%</b>	<b>2,89%</b>	<b>3,88%</b>	<b>2,89%</b>	<b>3,55%</b>	<b>4,42%</b>	<b>3,38%</b>	<b>4,90%</b>	<b>3,66%</b>
BKK BUND (WEST)													
BKK BUND (OST)													
<b>BKK BUND</b>	<b>2,44%</b>	<b>3,50%</b>	<b>3,01%</b>	<b>3,44%</b>	<b>2,57%</b>	<b>2,30%</b>	<b>3,25%</b>	<b>2,54%</b>	<b>3,02%</b>	<b>3,45%</b>	<b>2,80%</b>	<b>3,80%</b>	<b>3,01%</b>
IKK BUND (WEST)													
IKK BUND (OST)													
<b>IKK BUND</b>	<b>3,00%</b>	<b>3,87%</b>	<b>3,64%</b>	<b>4,29%</b>	<b>3,31%</b>	<b>3,05%</b>	<b>3,71%</b>	<b>3,08%</b>	<b>3,55%</b>	<b>4,51%</b>	<b>3,49%</b>	<b>4,41%</b>	<b>3,66%</b>
LKK BUND (WEST)													
LKK BUND (OST)													
<b>LKK BUND</b>	<b>2,28%</b>	<b>2,66%</b>	<b>2,70%</b>	<b>2,48%</b>	<b>2,43%</b>	<b>2,16%</b>	<b>2,35%</b>	<b>2,43%</b>	<b>2,34%</b>	<b>2,57%</b>	<b>2,55%</b>	<b>2,42%</b>	<b>2,29%</b>
SEE BUND (WEST)													
SEE BUND (OST)													
<b>SEE BUND</b>	---	---	---	---	---	---	---	---	---	---	---	---	---
KBS BUND (WEST)													
KBS BUND (OST)													
<b>KBS BUND</b>	<b>3,81%</b>	<b>5,27%</b>	<b>4,96%</b>	<b>5,51%</b>	<b>4,50%</b>	<b>4,16%</b>	<b>5,11%</b>	<b>4,37%</b>	<b>5,12%</b>	<b>5,74%</b>	<b>4,99%</b>	<b>6,28%</b>	<b>4,98%</b>
AEV BUND (WEST)													
AEV BUND (OST)													
<b>AEV BUND</b>	---	---	---	---	---	---	---	---	---	---	---	---	---
VdAK BUND (WEST)													
VdAK BUND (OST)													
<b>VdEK BUND</b>	<b>2,64%</b>	<b>3,56%</b>	<b>3,27%</b>	<b>3,76%</b>	<b>2,98%</b>	<b>2,85%</b>	<b>3,49%</b>	<b>2,92%</b>	<b>3,29%</b>	<b>3,64%</b>	<b>3,35%</b>	<b>4,22%</b>	<b>3,33%</b>
BUND (WEST)													
BUND (OST)													
<b>BUND</b>	<b>2,72%</b>	<b>3,70%</b>	<b>3,36%</b>	<b>3,94%</b>	<b>2,97%</b>	<b>2,77%</b>	<b>3,59%</b>	<b>2,86%</b>	<b>3,35%</b>	<b>3,93%</b>	<b>3,27%</b>	<b>4,36%</b>	<b>3,40%</b>

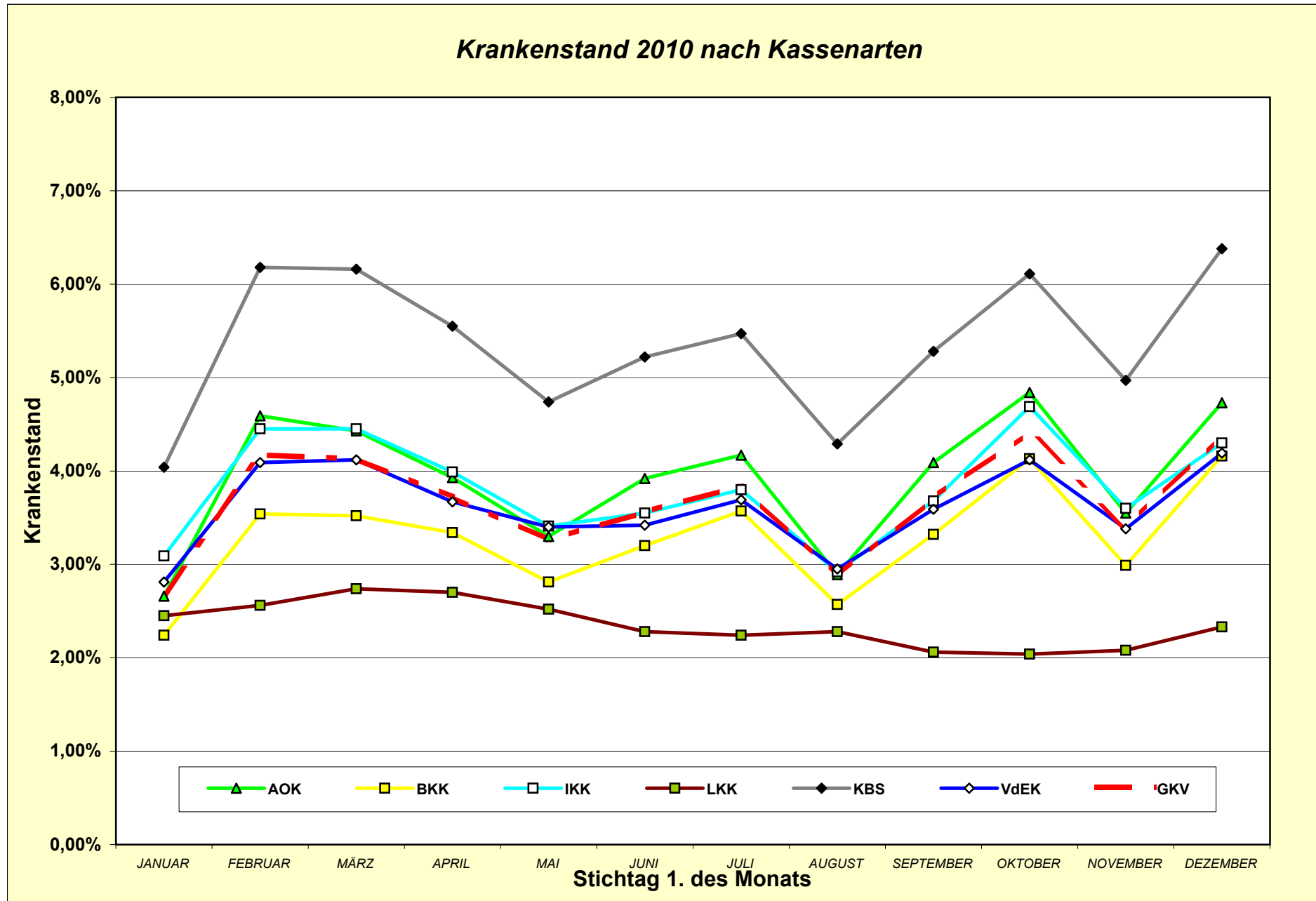
\*) Arbeitsunfähig kranke Mitglieder mit Krankengeldanspruch in % der Mitglieder mit Krankengeldanspruch auch während der Entgeltfortzahlungszeit / Stichtag jeweils 1. des Monats



Krankenstand\* nach Kassenarten

Kassenart	2010												Durchschnitt Jan.-Dez. 2010		
	JANUAR	FEBRUAR	MÄRZ	Männer und Frauen zusammen				APRIL	MAI	JUNI	JULI	AUGUST		SEPTEMBER	OKTOBER
AOK BUND (WEST) AOK BUND (OST) <b>AOK BUND</b>	2,66%	4,59%	4,43%	3,93%	3,30%	3,92%	4,17%	2,89%	4,09%	4,84%	3,55%	4,73%	3,96%		
BKK BUND (WEST) BKK BUND (OST) <b>BKK BUND</b>	2,24%	3,54%	3,52%	3,34%	2,81%	3,20%	3,57%	2,57%	3,32%	4,13%	2,99%	4,16%	3,28%		
IKK BUND (WEST) IKK BUND (OST) <b>IKK BUND</b>	3,09%	4,45%	4,45%	3,99%	3,41%	3,55%	3,80%	2,92%	3,68%	4,69%	3,60%	4,30%	3,83%		
LKK BUND (WEST) LKK BUND (OST) <b>LKK BUND</b>	2,45%	2,56%	2,74%	2,70%	2,52%	2,28%	2,24%	2,28%	2,06%	2,04%	2,08%	2,33%	2,36%		
SEE BUND (WEST) SEE BUND (OST) <b>SEE BUND</b>	---	---	---	---	---	---	---	---	---	---	---	---	---		
KBS BUND (WEST) KBS BUND (OST) <b>KBS BUND</b>	4,04%	6,18%	6,16%	5,55%	4,74%	5,22%	5,47%	4,29%	5,28%	6,11%	4,97%	6,38%	5,37%		
AEV BUND (WEST) AEV BUND (OST) <b>AEV BUND</b>	---	---	---	---	---	---	---	---	---	---	---	---	---		
VdAK BUND (WEST) VdAK BUND (OST) <b>VdEK BUND</b>	2,81%	4,09%	4,12%	3,67%	3,40%	3,42%	3,69%	2,95%	3,59%	4,12%	3,38%	4,19%	3,62%		
BUND (WEST) BUND (OST) <b>BUND</b>	2,68%	4,17%	4,13%	3,72%	3,26%	3,56%	3,84%	2,87%	3,71%	4,42%	3,39%	4,39%	3,69%		

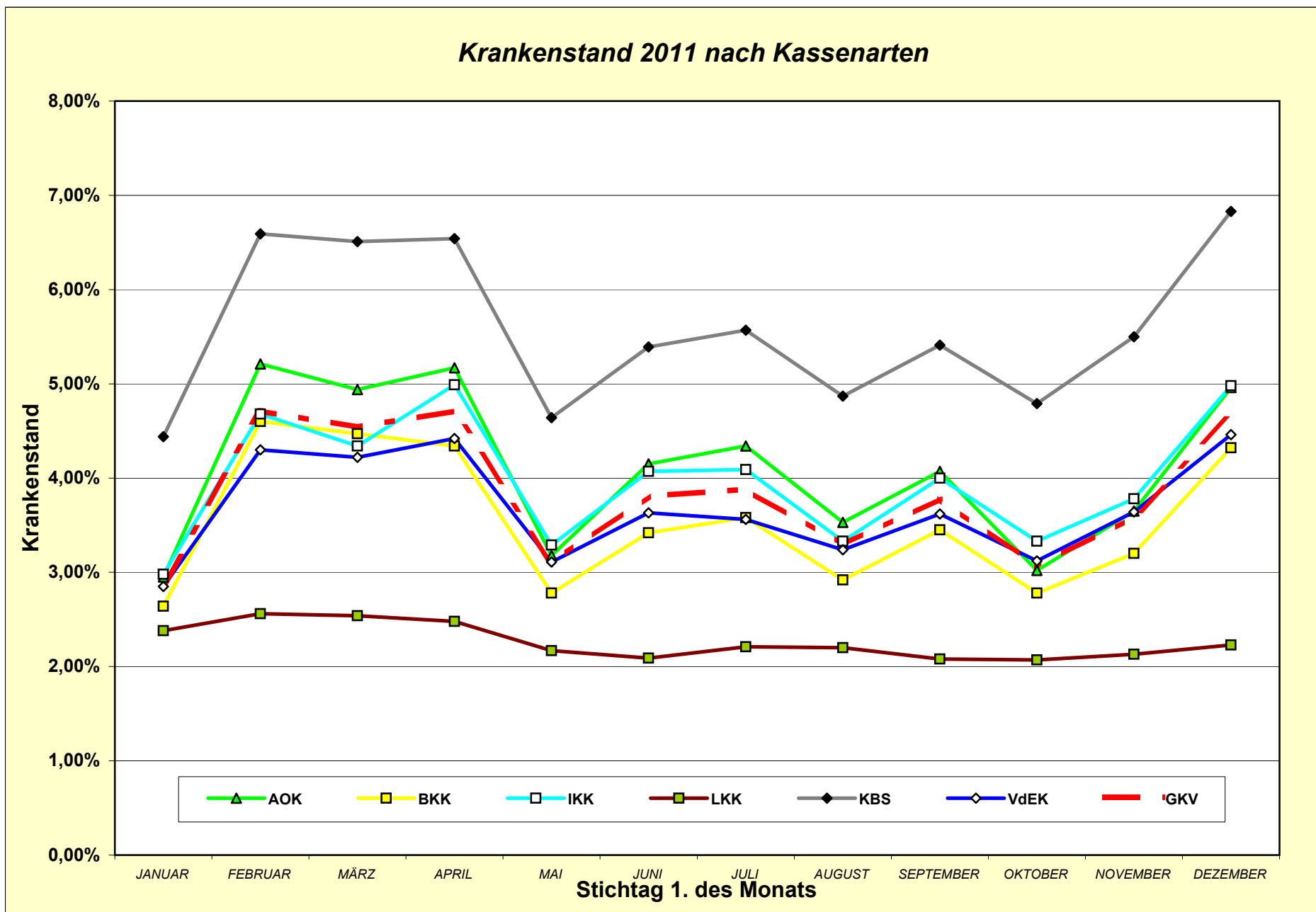
\*) Arbeitsunfähig kranke Mitglieder mit Krankengeldanspruch in % der Mitglieder mit Krankengeldanspruch auch während der Entgeltfortzahlungszeit / Stichtag jeweils 1. des Monats



## Krankenstand\* nach Kassenarten

Kassenart	2011												Durchschnitt Jan.-Dez. 2011		
	JANUAR	FEBRUAR	MÄRZ	Männer und Frauen zusammen				APRIL	MAI	JUNI	JULI	AUGUST		SEPTEMBER	OKTOBER
AOK BUND (WEST) AOK BUND (OST) <b>AOK BUND</b>	2,95%	5,21%	4,94%	5,17%	3,18%	4,15%	4,34%	3,53%	4,07%	3,02%	3,65%	4,96%	4,06%		
BKK BUND (WEST) BKK BUND (OST) <b>BKK BUND</b>	2,64%	4,60%	4,47%	4,34%	2,78%	3,42%	3,58%	2,92%	3,45%	2,78%	3,20%	4,32%	3,54%		
IKK BUND (WEST) IKK BUND (OST) <b>IKK BUND</b>	2,98%	4,68%	4,34%	4,99%	3,29%	4,07%	4,09%	3,33%	4,00%	3,33%	3,78%	4,98%	3,99%		
LKK BUND (WEST) LKK BUND (OST) <b>LKK BUND</b>	2,38%	2,56%	2,54%	2,48%	2,17%	2,09%	2,21%	2,20%	2,08%	2,07%	2,13%	2,23%	2,27%		
SEE BUND (WEST) SEE BUND (OST) <b>SEE BUND</b>	---	---	---	---	---	---	---	---	---	---	---	---	---		
KBS BUND (WEST) KBS BUND (OST) <b>KBS BUND</b>	4,44%	6,59%	6,51%	6,54%	4,64%	5,39%	5,57%	4,87%	5,41%	4,79%	5,50%	6,83%	5,59%		
AEV BUND (WEST) AEV BUND (OST) <b>AEV BUND</b>	---	---	---	---	---	---	---	---	---	---	---	---	---		
VdAK BUND (WEST) VdAK BUND (OST) <b>VdEK BUND</b>	2,85%	4,30%	4,22%	4,42%	3,11%	3,63%	3,56%	3,24%	3,62%	3,12%	3,64%	4,46%	3,68%		
BUND (WEST) BUND (OST) <b>BUND</b>	2,87%	4,71%	4,54%	4,71%	3,10%	3,81%	3,88%	3,29%	3,78%	3,06%	3,59%	4,67%	3,82%		

\*) Arbeitsunfähig kranke Mitglieder mit Krankengeldanspruch in % der Mitglieder mit Krankengeldanspruch auch während der Entgeltfortzahlungszeit / Stichtag jeweils 1. des Monats

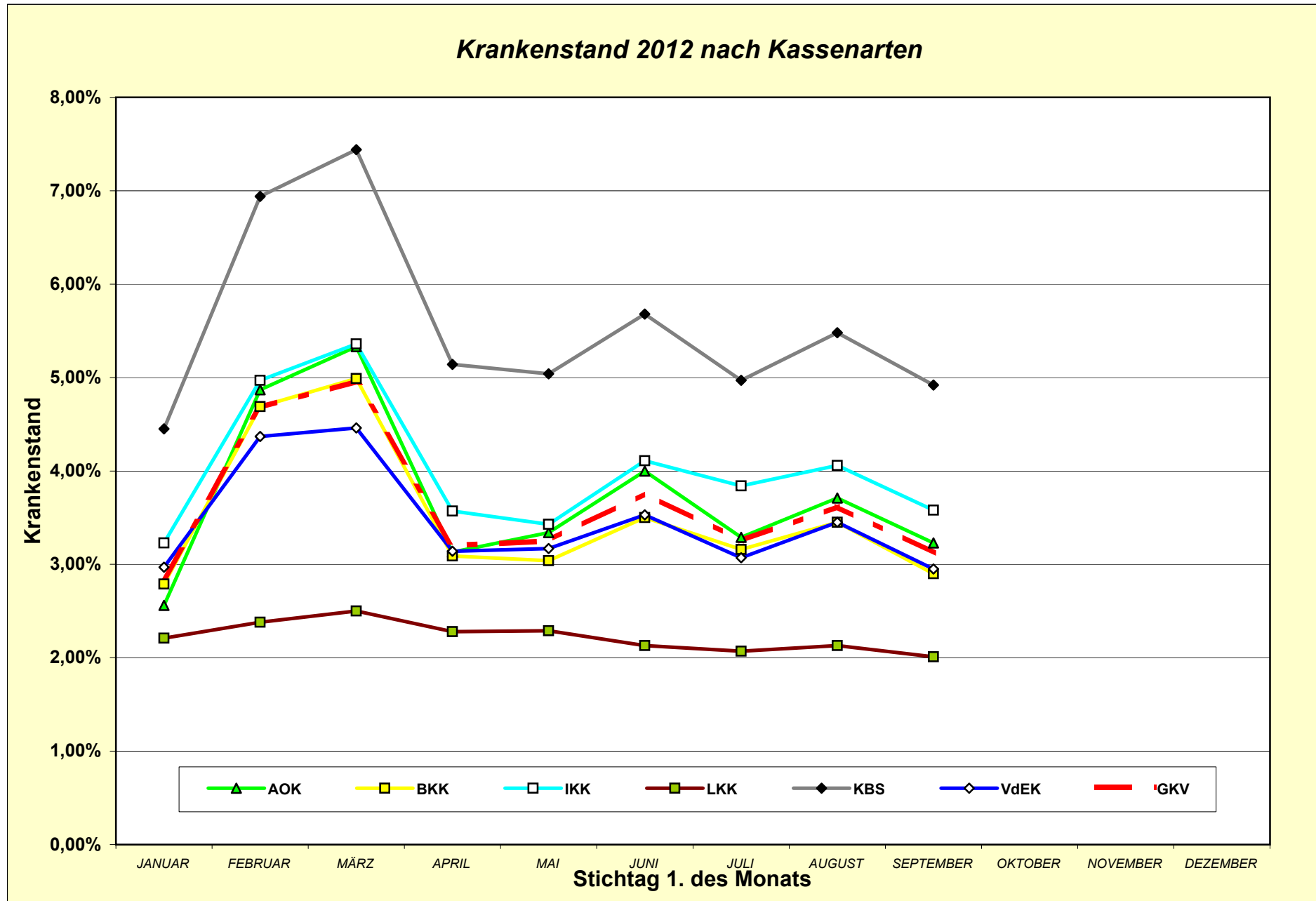


## Krankenstand\* nach Kassenarten

Kassenart	2012											
	JANUAR	FEBRUAR	MÄRZ	APRIL	MAI	JUNI	JULI	AUGUST	SEPTEMBER	OKTOBER	NOVEMBER	DEZEMBER
AOK BUND (WEST)												
AOK BUND (OST)												
<b>AOK BUND</b>	<b>2,56%</b>	<b>4,87%</b>	<b>5,33%</b>	<b>3,13%</b>	<b>3,34%</b>	<b>4,00%</b>	<b>3,29%</b>	<b>3,71%</b>	<b>3,23%</b>			
BKK BUND (WEST)												
BKK BUND (OST)												
<b>BKK BUND</b>	<b>2,79%</b>	<b>4,69%</b>	<b>4,99%</b>	<b>3,09%</b>	<b>3,04%</b>	<b>3,50%</b>	<b>3,16%</b>	<b>3,45%</b>	<b>2,90%</b>			
IKK BUND (WEST)												
IKK BUND (OST)												
<b>IKK BUND</b>	<b>3,23%</b>	<b>4,97%</b>	<b>5,36%</b>	<b>3,57%</b>	<b>3,43%</b>	<b>4,11%</b>	<b>3,84%</b>	<b>4,06%</b>	<b>3,58%</b>			
LKK BUND (WEST)												
LKK BUND (OST)												
<b>LKK BUND</b>	<b>2,21%</b>	<b>2,38%</b>	<b>2,50%</b>	<b>2,28%</b>	<b>2,29%</b>	<b>2,13%</b>	<b>2,07%</b>	<b>2,13%</b>	<b>2,01%</b>			
SEE BUND (WEST)												
SEE BUND (OST)												
<b>SEE BUND</b>	---	---	---	---	---	---	---	---	---	---	---	---
KBS BUND (WEST)												
KBS BUND (OST)												
<b>KBS BUND</b>	<b>4,45%</b>	<b>6,94%</b>	<b>7,44%</b>	<b>5,14%</b>	<b>5,04%</b>	<b>5,68%</b>	<b>4,97%</b>	<b>5,48%</b>	<b>4,92%</b>			
AEV BUND (WEST)												
AEV BUND (OST)												
<b>AEV BUND</b>	---	---	---	---	---	---	---	---	---	---	---	---
VdAK BUND (WEST)												
VdAK BUND (OST)												
<b>VdEK BUND</b>	<b>2,97%</b>	<b>4,37%</b>	<b>4,46%</b>	<b>3,14%</b>	<b>3,17%</b>	<b>3,53%</b>	<b>3,07%</b>	<b>3,45%</b>	<b>2,95%</b>			
BUND (WEST)												
BUND (OST)												
<b>BUND</b>	<b>2,86%</b>	<b>4,68%</b>	<b>4,96%</b>	<b>3,20%</b>	<b>3,25%</b>	<b>3,76%</b>	<b>3,25%</b>	<b>3,62%</b>	<b>3,12%</b>			

\*) Arbeitsunfähig kranke Mitglieder mit Krankengeldanspruch in % der Mitglieder mit Krankengeldanspruch auch während der Entgeltfortzahlungszeit / Stichtag jeweils 1. des Monats





**Krankenstände (Jahresdurchschnitte)**

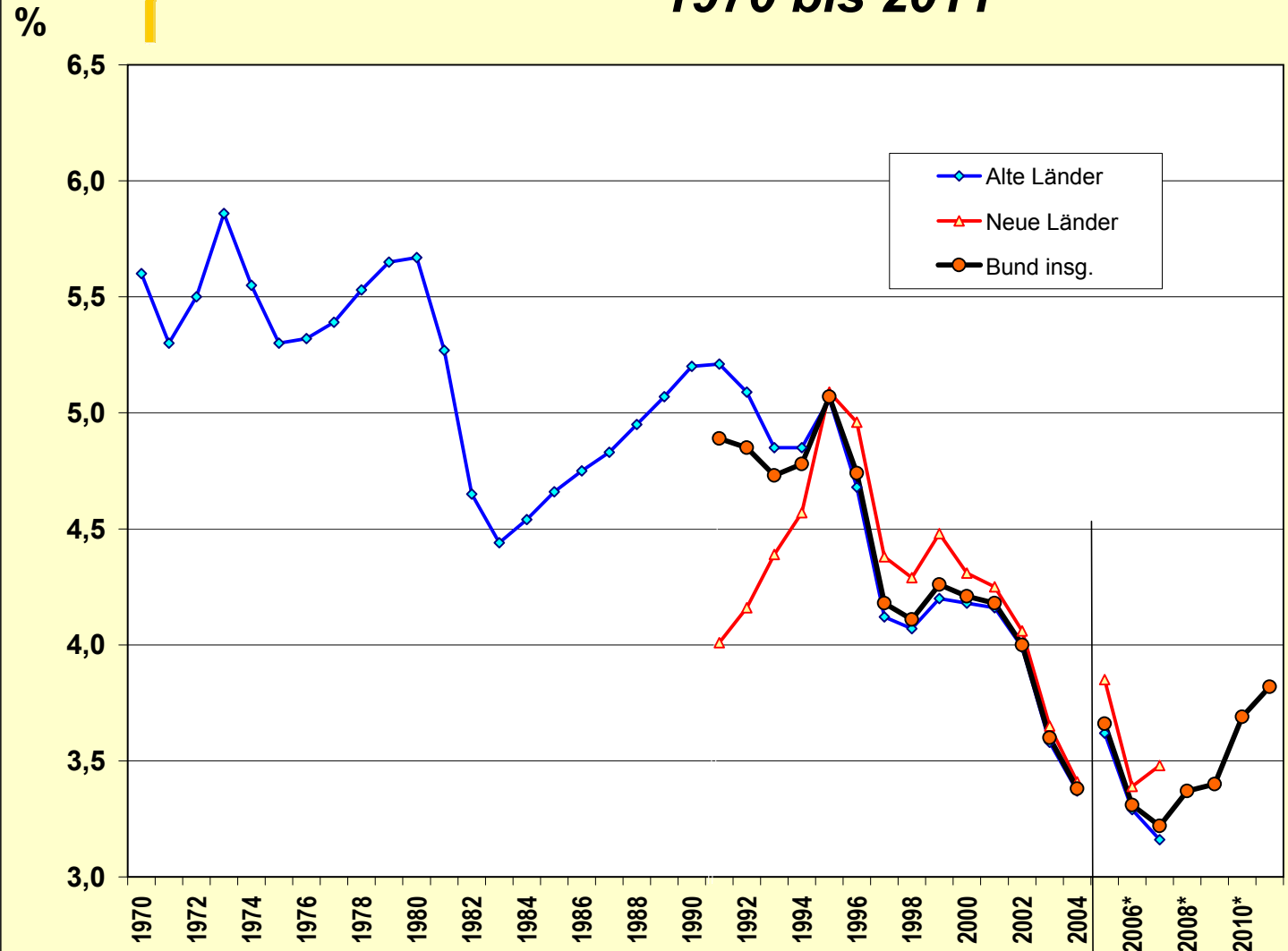
Jahr	Alte Länder	Neue Länder	Bund insg.
1970	5,6	-	-
1971	5,3	-	-
1972	5,5	-	-
1973	5,86	-	-
1974	5,55	-	-
1975	5,30	-	-
1976	5,32	-	-
1977	5,39	-	-
1978	5,53	-	-
1979	5,65	-	-
1980	5,67	-	-
1981	5,27	-	-
1982	4,65	-	-
1983	4,44	-	-
1984	4,54	-	-
1985	4,66	-	-
1986	4,75	-	-
1987	4,83	-	-
1988	4,95	-	-
1989	5,07	-	-
1990	5,20	-	-
1991	5,21	4,01	4,89
1992	5,09	4,16	4,85
1993	4,85	4,39	4,73
1994	4,85	4,57	4,78
1995	5,06	5,09	5,07
1996	4,68	4,96	4,74
1997	4,12	4,38	4,18
1998	4,07	4,29	4,11
1999	4,20	4,48	4,26
2000	4,18	4,31	4,21
2001	4,16	4,25	4,18
2002	3,99	4,06	4,00
2003	3,58	3,65	3,60
2004	3,37	3,41	3,38
2005*	3,62	3,85	3,66
2006*	3,29	3,39	3,31
2007*	3,16	3,48	3,22
2008*	---	---	3,37
2009*	---	---	3,40
2010*	---	---	3,69
2011*	---	---	3,82

\*) ab 2005: ohne ALG II-Empfänger



Bundesministerium  
für Gesundheit

**Krankenstandsentwicklung**  
**1970 bis 2011\***



\*) ab 2005: ohne ALG II-Empfänger

Quelle: GKV-Statistik KM1

## **Arbeitsunfähigkeitsstatistiken der Krankenkassen**

Die Arbeitsunfähigkeitsfälle (AU-Fälle) und -tage ihrer Mitglieder erfassen die Krankenkassen nach unterschiedlichen Methoden. Am häufigsten wird in der allgemeinen Diskussion mit dem Krankenstand argumentiert. Der Krankenstand ist eine Stichtagserhebung, die zum jeden ersten eines Monats erfolgt. Die Krankenkasse ermittelt im Rahmen ihrer Mitgliederstatistik die zu diesem Zeitpunkt arbeitsunfähig kranken Mitglieder, die einen Anspruch auf Krankengeld haben. Der Krankenstand ist der Verhältniswert dieser arbeitsunfähig kranken Mitglieder zu den Mitgliedern mit einem Krankengeldanspruch insgesamt in Prozent. Berücksichtigt wird der Arbeitsunfähigkeitsfall auch schon in der Phase der Entgeltfortzahlung, also vor dem eigentlichen Krankengeldbezug. Die AU-Bescheinigungen sind vom Arzt unmittelbar an die Krankenkasse zu senden, die sie zur Ermittlung des Krankenstandes auszählt (siehe hierzu nachfolgend: Erfassung von Arbeitsunfähigkeit).

Aus den 12 Stichtagswerten des Jahres wird als arithmetisches Mittel ein Jahresdurchschnittswert errechnet.

Die Statistik der AU-Fälle und Tage in den Geschäftsergebnissen der Krankenkassen sind Totalauszählungen, also keine Stichtagsergebnisse. Sie werden in den statistischen und finanziellen Berichten "Die Gesetzliche Krankenversicherung in der Bundesrepublik Deutschland im Jahre ...." und jetzt im Internetangebot des BMG veröffentlicht.

Bis zum Jahresende 2006 wurde der Krankenstand anhand der Pflichtmitglieder ohne Rentner, Studenten, Jugendlichen und Behinderten, Künstler, Wehr-, Zivil- und Dienstleistende bei der Bundespolizei, landwirtschaftliche Unternehmer, Alg II- sowie Vorruhestandsgeldempfänger ermittelt.

## **Erfassung von Arbeitsunfähigkeit**

Informationsquelle für eine bestehende Arbeitsunfähigkeit der versicherten Mitglieder / Arbeitnehmer bildet die Arbeitsunfähigkeitsbescheinigung des behandelnden Arztes. Nach § 5 EFZG bzw. § 3 LFZG ist der Arzt verpflichtet, dem Träger der gesetzlichen Krankenversicherung unverzüglich eine Bescheinigung über die Arbeitsunfähigkeit mit Angaben über den Befund und die voraussichtliche Dauer zuzuleiten; nach Ablauf der vermuteten Erkrankungsdauer stellt der Arzt bei Weiterbestehen der Arbeitsunfähigkeit eine Fortsetzungsbescheinigung aus. Das Vorliegen einer Krankheit allein ist für die statistische Erhebung nicht hinreichend, entscheidend ist die Feststellung des Arztes, daß der Arbeitnehmer infolge des konkret vorliegenden Krankheitsbildes an der Erbringung seiner Arbeitsleistung verhindert ist (§3 EFZG). Der arbeitsunfähig schreibende Arzt einerseits und der ausgeübte Beruf andererseits spielen daher für Menge und Art der AU-Fälle eine nicht unbedeutende Rolle.

Voraussetzung für die statistische Erfassung eines AU-Falles ist somit im Normalfall das Vorliegen einer AU-Bescheinigung, zu berücksichtigen sind jedoch auch Fälle von Arbeitsunfähigkeit, die der Krankenkasse auf andere Weise als über die AU-Bescheinigung bekannt werden. Nicht berücksichtigt werden solche AU-Fälle, für die die Krankenkasse nicht Kostenträger ist oder wenn im Fall eines Arbeitsunfalls oder einer Berufskrankheit der Träger der Unfallversicherung das Heilverfahren nicht übernommen hat. Nicht erfaßt werden auch Fälle, bei denen eine andere Stelle ein Heilverfahren ohne Kostenbeteiligung der Krankenkasse durchführt. Dabei wird die Entgeltfortzahlung durch den Arbeitgeber nicht als Fall mit einem anderen Kostenträger gewertet.

Fehlen am Arbeitsplatz während der Mutterschutzfristen ist kein Arbeitsunfähigkeitsfall im Sinne der Statistik.

Aus dem Erhebungstatbestand Arbeitsunfähigkeit folgt die Begrenzung des erfaßbaren Personenkreises. In der Statistik werden daher nur die AU-Fälle von Mitgliedern mit einem Krankengeldanspruch berücksichtigt.

Dies umfasst sowohl erwerbstätige Pflichtmitglieder als auch freiwillige Mitglieder mit einem Krankengeldanspruch.

Die mitversicherten Familienangehörigen sind definitionsgemäß nicht versicherungspflichtig beschäftigt, sie können somit im Sinne des Krankenversicherungsrechts nicht arbeitsunfähig krank sein.

Da die statistische Erfassung der Arbeitsunfähigkeit primär auf die AU-Bescheinigung des behandelnden Arztes abgestellt ist, können insbesondere bei den Kurzarbeitsunfähigkeiten Untererfassungen auftreten. Ist während der ersten 3 Tage eines Fernbleibens von der Arbeitsstelle wegen Krankheit dem Arbeitgeber keine AU-Bescheinigung vorzulegen (durch Gesetz oder durch Tarifvertrag), so erhält die Krankenkasse nur in Ausnahmefällen Kenntnis hiervon. Andererseits bescheinigt der Arzt nur die voraussichtliche Dauer der Arbeitsunfähigkeit; tritt jedoch vorher wieder Arbeitsfähigkeit ein, erhält auch in diesen Fällen die Krankenkasse nur selten eine Meldung.

Der AU-Fall wird zeitlich in gleicher Weise abgegrenzt wie der Versicherungsfall im rechtlichen Sinn. Demnach sind mehrere mit Arbeitsunfähigkeit verbundene Erkrankungen, die als ein Versicherungsfall gelten, auch als ein AU-Fall zu zählen. Der Fall wird abgeschlossen, wenn ein anderer Kostenträger (z.B. die RV) ein Heilverfahren durchführt; besteht anschließend weiter Arbeitsunfähigkeit, wird ein neuer Leistungsfall gezählt. Der AU-Fall wird statistisch berücksichtigt in dem Jahr, in dem er abgeschlossen wird; diesem Jahr werden auch alle Tage des Falles zugeordnet, auch wenn sie kalendermäßig teilweise im Vorjahr lagen.

Der Krankenstand errechnet sich aus der Zahl der Arbeitsunfähigkeitsbescheinigungen zum Stichtag eines jeden Ersten eines Monats in v.H. (%) der Mitglieder mit einem Krankengeldanspruch auch während der Entgeltfortzahlungsphase.

Der Vergleich mit Krankenstandsdaten einzelner Unternehmen oder Branchen scheitert häufig daran, daß dort Absentismusdaten erhoben werden, die z.B. auch Fehlen wegen Kuren (häufiger Kostenträger ist die Rentenversicherung) oder während Fortbildungs- oder Umschulungsmaßnahmen sowie Fehlen wegen Mutterschaft berücksichtigen.

### **Krankenstand nach Monaten**

Der Krankenstand ist abhängig von der Jahreszeit. Im Winter liegt er deutlich über dem vom Sommer, da regelmäßig Erkältungskrankheiten Arbeitsunfähigkeit herbeiführen. Dabei kann es auch zu Abweichungen beim absoluten Niveau zwischen den Werten gleicher Monate aber unterschiedlicher Jahre kommen, abhängig davon, ob eine 'Grippewelle' durchs Land ging oder nicht.

Abweichungen sind auch dadurch zu erklären, daß Stichtage in der Ferien- bzw. Urlaubszeit geringere Krankenstände haben als solche während normaler Arbeitsperioden. Von der Erhebungssystematik kann auch ein Stichtag, der auf einen Sonn- oder Feiertag fällt, zu einem geringeren Krankenstand führen. Dies ist insbesondere beim Krankenstand vom 1. Januar (Neujahr) und vom 1. August (Ferienzeit) zu beachten.

### **Krankenstand nach Ländern**

Die Statistiken in der gesetzlichen Krankenversicherung werden auf der Ebene der Versicherungsträger erhoben. Damit melden z.B. große, bundesweit vertretene Krankenkassen auch jeweils nur einen Krankenstand; eine Aufgliederung nach Regionen ist nicht vorgesehen. Seit dem 1. Januar 2008 ist die Rechtskreistrennung aufgehoben, so dass seit diesem Zeitpunkt auch keine Werte mehr getrennt nach den alten und neuen Ländern erhoben bzw. ausgewiesen werden können.