



STUDIO BABELSBERG

Die Studios Sound Stages

Studio Babelsberg



Panoramablick Haus 3 Panoramic view House 3

Studio Babelsberg: Ein Überblick

Studio Babelsberg: An Overview

Tradition

Studio Babelsberg ist das weltweit älteste Großatelier-Filmstudio und zählt heute zu einem der führenden Anbieter für die Herstellung von Film- und Fernsehproduktionen in Europa. Seit 95 Jahren wird in Babelsberg Filmgeschichte geschrieben. Viele namhafte Persönlichkeiten haben in den Studios Station gemacht und großartige Filme produziert oder an ihnen mitgewirkt: Fritz Lang, Erich Pommer, Friedrich-Wilhelm Murnau, Kurt Maetzig,

Tradition

Studio Babelsberg is the oldest large-scale studio complex in the world and counts itself as one of Europe's leading service providers for movie and TV production. For 95 years, film history has been made in Babelsberg. Many renowned filmmakers have worked with Studio Babelsberg, employing Babelsberg to produce great movies: Fritz Lang, Erich Pommer, Friedrich-Wilhelm Murnau, Kurt Maetzig, Frank Beyer,

Frank Beyer, Konrad Wolf, Roman Polanski, Volker Schlöndorff, Jean-Jacques Annaud, Paul Verhoeven, Paul Greengrass, Tom Tykwer, Stephen Daldry, Larry und Andy Wachowski sowie Bryan Singer sind nur einige von vielen.

Service

Mit einem einzigartigen Angebot im Sinne des One-Stop-Shops deckt das Studio alle Phasen und Bereiche der Filmproduktion an einem Standort ab und bietet somit nationalen und internationalen Film- und Fernsehproduzenten optimale Bedingungen. Mit 16 Studios, diversen Backlots und Außenkulissen auf über 156.000 m² bietet das Studio sowohl für internationale Filmproduktionen als auch für deutsche Produktionen optimale Voraussetzungen für Kino- und Fernsehfilmproduktionen. Darüber hinaus finden Produzenten für langlaufende Formate wie Daylies, Weeklies und Telenovelas deutschlandweit einmalige Produktionsbedingungen.

Anspruch

„High Quality. In Budget and on Time!“

... lautet das Credo von Studio Babelsberg. Unabhängig von Umfang und Anforderungen der Projekte bietet Studio Babelsberg höchste technische Standards zu attraktiven Konditionen. Angesiedelt am Medienstandort Babelsberg mit rund 100 Unternehmen auf 420.000 m² und attraktiven Film-Locations in der Umgebung Berlin/Brandenburg, gehört Studio Babelsberg zu einem der bedeutendsten Produktionsstandorte Europas mit großem Wachstumspotenzial.

Konrad Wolf, Roman Polanski, Volker Schlöndorff, Jean-Jacques Annaud, Paul Verhoeven, Paul Greengrass, Tom Tykwer, Stephen Daldry, Larry und Andy Wachowski as well as Bryan Singer to name just a few.

Services

With a unique set of services that make Studio Babelsberg a one-stop-shop, the Studio has the ability to carry a production through all phases of production at one location, offering optimal conditions for domestic and international film- and television production. With 16 sound stages, various backlots and exterior sets on our 39-acre lot, the Studio offers international and German film productions ideal conditions for their movie or television production needs. Furthermore, Studio Babelsberg offers unique production conditions for serial productions of daily, weekly and telenovela formats.

Claim

“High Quality. In Budget and on Time!“

That is our credo at Studio Babelsberg. Regardless of the size and scope or the unique requirements of any production, Studio Babelsberg offers its customers the absolute highest degree of technical standards at attractive conditions. Residing at the Media-Site Babelsberg with more than 100 companies on a 104-acre lot with easy access to a wide selection of cinematic locations in Berlin and the state of Brandenburg, Studio Babelsberg is one of the most attractive production locations in Europe with a high growth potential.



Studio 2 mit Set Stage 2 with Set

Studio Babelsberg: Die Studios

Studio Babelsberg: The Stages

Die Studios

In Babelsberg schaffen 16 Studios mit einer Gesamtfläche von 25.000 m² optimale Produktionsbedingungen für Kino-, Fernseh- und Werbefilmproduktionen. Direkt angeschlossene Büros, Produktions-, Masken- und Garderobenräume sorgen für kurze Wege und ein Höchstmaß an Effizienz. Alle Studios entsprechen dem aktuellen Stand der Technik und können individuell und projektbezogen mit zusätzlichen Systemen ausgestattet werden.

Zuletzt entstanden Filme wie Speed Racer, Valkyrie, The International, Der Vorleser, V for Vendetta, Aeon Flux, The Bourne Supremacy, Around the world in 80 days, The Pianist und viele mehr.

The Stages

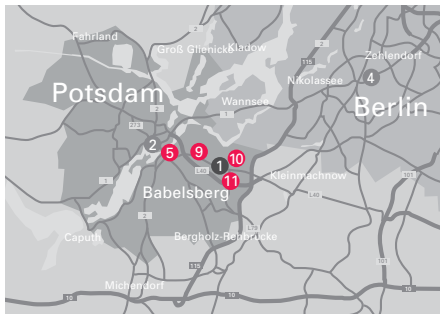
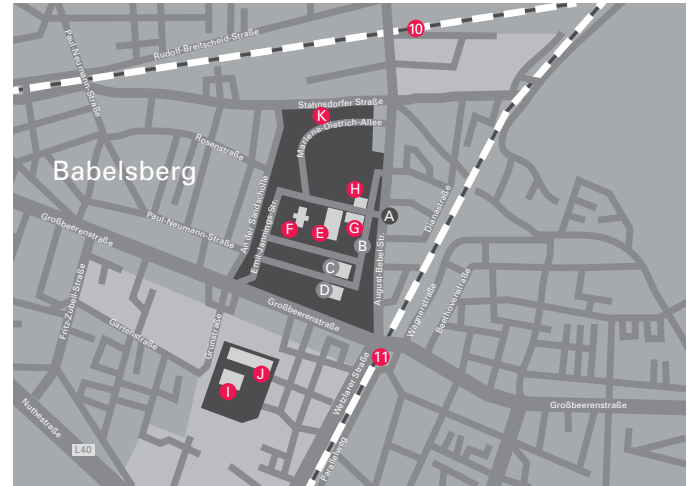
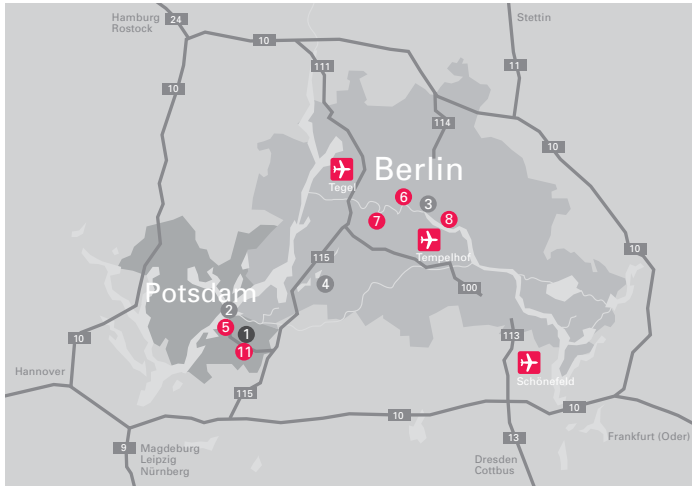
In Babelsberg, our 16 sound stages combine 270,000 sq.ft. floor space providing ideal production conditions for feature, television and commercial shoots. Adjacent offices, make-up and wardrobe rooms ensure short distances to the set for maximum efficiency.

All stages are state-of-the-art and can be customized with additional technical equipment.

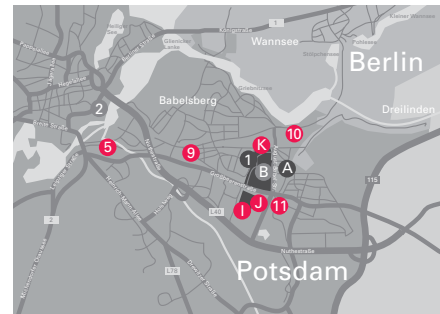
Recent films include Speed Racer, Valkyrie, The International, The Reader, V for Vendetta, Aeon Flux, The Bourne Supremacy, Around the world in 80 days, The Pianist and many more.

Lageplan/Anfahrt Area Map/Directions

Mehr Informationen unter www.studiobabelsberg.com
 More information at www.studiobabelsberg.com



- 1** Studio Babelsberg
Studio Babelsberg
- 2** Potsdam Zentrum
Potsdam City Centre
- 3** Berlin Zentrum
Berlin City Centre
- 4** Berlin-Zehlendorf
Berlin-Zehlendorf
- 5** Potsdam Hauptbahnhof
Potsdam Central Station
- 6** Berlin Hauptbahnhof
Berlin Central Station
- 7** Bahnhof Zoo
Zoo Train Station
- 8** Ostbahnhof
Ostbahnhof
- 9** S-Bahnhof Babelsberg
S-Bahn Station Babelsberg
- 10** S-Bahnhof Griebnitzsee
S-Bahn Station Griebnitzsee
- 11** Bahnhof Medienstadt Babelsberg
Medienstadt Babelsberg Station



- A** Studio Babelsberg Haupteingang
Studio Babelsberg Main Entrance
- B** Verwaltung
Administration
- C** Requisitenfundus
Props and Set Dressing
- D** Kostümstudio
Costume Studio
- E** Haus 1 / Marlene-Dietrich-Halle
House 1 / Marlene-Dietrich-Halle
- F** Haus 2 / Tonkreuz
House 2 / Tonkreuz
- G** Haus 3
House 3
- H** fx.Center
fx.Center
- I** Neue Film 1
Neue Film 1
- J** Neue Film 2
Neue Film 2
- K** Aussenkulisse Berliner Straße
Backlot Berliner Straße

Haus 1 / Marlene-Dietrich-Halle

House 1 / Marlene-Dietrich-Stages



Das Haus 1

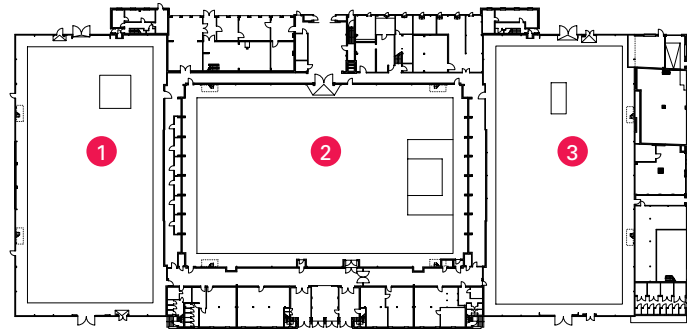
Mit einer Gesamtfläche von 5.400 m² und einer Höhe von 14 m gehört die Marlene-Dietrich-Halle europaweit zu den größten Studios, ein idealer Ort für Filmproduktionen. Integriert sind zwei weitere Hallen mit einer Fläche von jeweils 1.650 m².

Die Studios in der Marlene-Dietrich-Halle sind mit einem Breitbandkommunikationsnetz (Monomode) ausgerüstet.

House 1

With its total floor space of 60,000 sq.ft and its 46ft. ceiling, Marlene-Dietrich-Halle counts amongst Europe's largest sound stages – an ideal location for feature film production. The complex is divided into three stages, the main 22,600 sq.ft. stage and two additional stages, offering 17,760 sq.ft. each. The stages at Marlene-Dietrich-Halle are all equipped with a broadband communication network (Monomode).

Grundriss Floor Plan



Gesamtfläche 5.400 m² Total area 58.126 sq.ft.

Haus 1 / Marlene-Dietrich-Halle: Eckdaten

House 1 / Marlene-Dietrich-Stages: Facts and Figures

1 Studio 1 Stage 1 Große Süd Large South

Max. Höhe Max. height	14,0 m 45.9 ft.
Gesamtfläche Total area	1.650 m ² 17,761 sq.ft.
Bauhöhe Construction height	11,5 m 37.7 ft.
Maße Floor space	56,03 m x 29,4 m 184ft. x 96ft.

2 Studio 2 Stage 2 Mittelhalle Middle Stage

Max. Höhe Max. height	14,0 m 45.9 ft.
Gesamtfläche Total area	2.100 m ² 22,604 sq.ft.
Bauhöhe Construction height	11,5 m 37.7 ft.
Maße Floor space	56,84 m x 36,36 m 186ft. x 119ft.

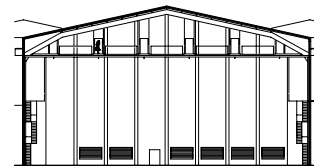
3 Studio 3 Stage 3 Große Nord Large North

Max. Höhe Max. height	14,0 m 45.9 ft.
Gesamtfläche Total area	1.650 m ² 17,761 sq.ft.
Bauhöhe Construction height	11,5 m 37.7 ft.
Maße Floor space	56,03 m x 29,33 m 184ft. x 96ft.

Angeschlossene Funktionsräume Adjacent office/Workshop areas 420 m² 4.521 sq.ft.



Schnitt Sectional Drawing



Haus 2 / Tonkreuz House 2 / Tonkreuz



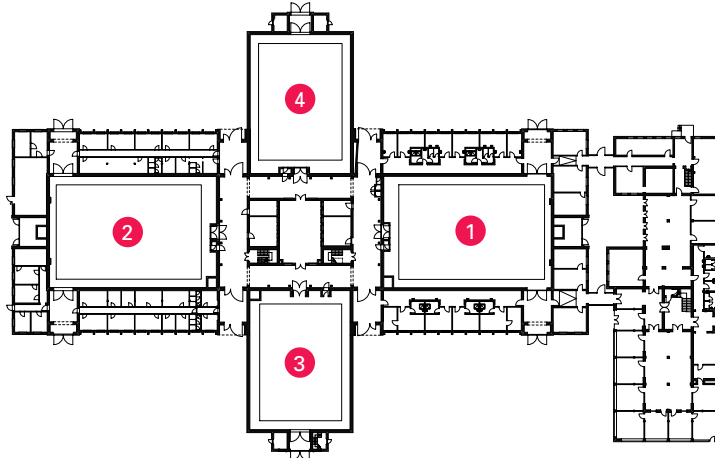
Das Tonkreuz

Der Bau des ersten deutschen Tonfilmateliers setzte bereits im Jahr seiner Errichtung, 1929, bahnbrechende Maßstäbe in der Filmproduktion. Hier wurde der erste deutsche komplett vertonte Spielfilm "Melodie des Herzens" mit Willy Fritsch produziert. Heute ist das historische Tonkreuz ein Film- und Fernsehstudiokomplex mit hochmoderner Technologie: Lichttriggs, Lichtstellanlagen, klimatisierte Studios, digitale Aufzeichnungstechnik (Digital Betacam), Satellite News Gathering (SNG), digitale Nachbearbeitung, AVID, Pro Tools, flexible Beschallungstechniken.

The Tonkreuz

When it was erected in 1929, Germany's first sound stage, Tonkreuz, set new standards in filmmaking with its revolutionary design. Here, Willy Fritsch produced the first German talking-picture "Melodie des Herzens". Today, the historic building houses a high-tech film and television production complex, outfitted with the latest technology: lighting rigs, automated lighting setup, air conditioning, digital taping equipment (Digital Betacam), satellite news gathering (SNG), digital post production, AVID, Pro Tools, flexible speaker system.

Grundriss Floor Plan



Gesamtfläche 2.100 m² Total Area 22,604 sq.ft.

Haus 2 / Tonkreuz: Eckdaten

House 2 / Tonkreuz: Facts and Figures

1 Studio 4 Stage 4 Ton Nord Stage North

Max. Höhe Max. height	9,0 m 29.5 ft.
Gesamtfläche Total area	600 m ² 6,458 sq.ft.
Bauhöhe Construction height	7,6 - 9,0 m 24.9 ft. - 29.5 ft.
Maße Floor space	30 m x 20 m 98ft. x 66ft.

2 Studio 5 Stage 5 Ton Süd Stage South

Max. Höhe Max. height	9,0 m 29.5 ft.
Gesamtfläche Total area	600 m ² 6,458 sq.ft.
Bauhöhe Construction height	7,6 m - 10,0 m 24.9 ft. - 39.5 ft.
Maße Floor space	30 m x 20 m 98ft. x 66ft.

3 Studio 6 Stage 6 Ton Ost Stage East

Max. Höhe Max. height	8,0 m 26.25 ft.
Gesamtfläche Total area	450 m ² 4,844 sq.ft.
Bauhöhe Construction height	6,8 m - 9,0 m 22.3 ft. - 29.5 ft.
Maße Floor space	25 m x 18 m 82ft. x 59ft.

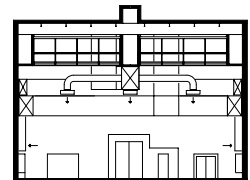
4 Studio 7 Stage 7 Ton West Stage West

Max. Höhe Max. height	8,0 m 26.25 ft.
Gesamtfläche Total area	450 m ² 4,844 sq.ft.
Bauhöhe Construction height	6,8 m - 9,0 m 22.3 ft. - 29.5 ft.
Maße Floor space	25 m x 18 m 82ft. x 59ft.

Angeschlossene Funktionsräume Adjacent office/Workshop areas 2.500 m² 26,910 sq.ft.



Schnitt Sectional Drawing



Haus 3 House 3



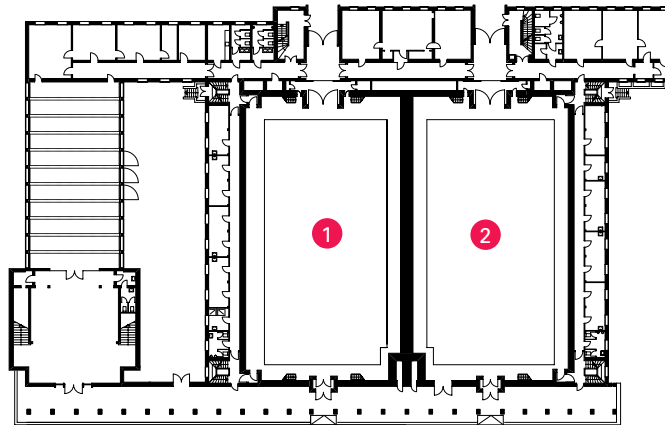
Haus 3

Haus 3 beinhaltet die Studios Neue West und Neue Ost mit einer Gesamtfläche von 1.320 m². Beide Studios bieten hochmoderne technologische Standards: Lichtriggs, Lichtstellanlagen, klimatisierte Studios, und Breitbandkommunikationsnetz (Monomode). Zudem bietet Neue West Büro- und Funktionsräume auf drei Etagen, die bei Produktionen und Events genutzt werden können: Grundfläche von 2.244 m², Garderoben-, Masken- und Funktionsräume auf 874 m².

House 3

Located in House 3, both Neue West and Neue Ost combined total 14,200 sq.ft. of floor space. Both sound stages are equipped with state-of-the-art technology: lighting rigs, automated lighting setup, air conditioning, broadband communication network (Monomode). In addition, Neue West offers offices and workshops as service areas on productions or special events: 24,100 sq.ft. on three levels, 9,400 sq.ft. wardrobe, make-up and workshop spaces.

Grundriss Floor Plan



Gesamtfläche 1.320 m² Total Area 14,208 sq.ft.

Haus 3: Eckdaten

House 3: Facts and Figures

1 Studio 8 Stage 8 Neue West New West

Max. Höhe	Max. height	8,0 m	26.25 ft.
Gesamtfläche	Total area	660 m ²	7,104 sq.ft.
Bauhöhe	Construction height	4,5 m - 7,0 m	14.8 ft. - 23.0 ft.
Maße	Floor space	34,7 m x 19 m	114ft. x 62ft.

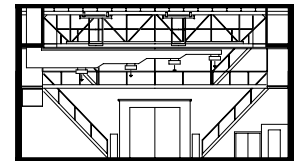
2 Studio 9 Stage 9 Neue Ost New East

Max. Höhe	Max. height	8,0 m	26.25 ft.
Gesamtfläche	Total area	660 m ²	7,104 sq.ft.
Bauhöhe	Construction height	4,5 m - 7,0 m	14.8 ft. - 23.0 ft.
Maße	Floor space	34,7 m x 19 m	114ft. x 62ft.

Angeschlossene Funktionsräume Adjacent office/Workshop areas 2.340 m² 25,188 sq.ft.



Schnitt Sectional Drawing



fx.Center Babelsberg fx.Center Babelsberg



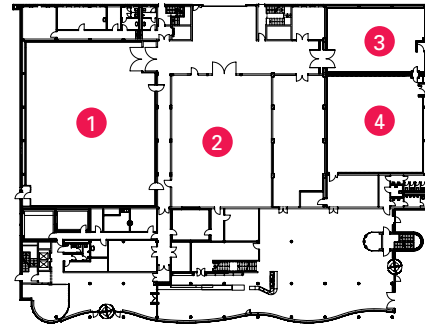
fx.Center

In dem hochmodernen und dem architektonisch einzigartigen Postproduktionskomplex stehen drei umfassend ausgestattete Studios für Film-, TV- und Werbeproduktionen zur Verfügung: fx1 ist spezialisiert für Film- und Visual Effects-Aufnahmen (umlaufendes Schienensystem), fx2 für Special-Effects-Aufnahmen mit leistungsfähigem Abzugssystem (für pyrotechnische Aufnahmen), Wasserzu- und ablauf, Green Screen 40 m breit x 7 m hoch an Umlaufschienen, fx3 für Aufnahmen mit Blue Screen. Darüber hinaus bietet das fx.Center ein Kino mit 155 Sitzplätzen und ein Musterkino mit 19 Sitzplätzen für 35mm, Super 35mm und einen Digital Cinema Projektor für HD- und 2K-Vorführungen an.

fx.Center

Our high-tech FX-complex offers three broadly equipped sound stages for film-, television- and commercial production: fx1 is specially equipped to meet the needs of feature film and visual effects production (incl. raily-system) while fx2 is designed with special effects photography in mind, offering a powerful ventilation system for pyrotechnic effects and a strong drainage system for filming with water, green screen 131 ft. x 23 ft. fx3 is set up for blue screen photography. The fx.Center offers furthermore two cinemas, one with 155 seats, the other one with 19 seats for 35mm and Super 35mm – a Digital Cinema Projektor for HD- and 2K-presentation is available.

Grundriss Floor Plan



Gesamtfläche 1.118 m² Total Area 12,034 sq.ft.

fx.Center Babelsberg: Eckdaten

fx.Center Babelsberg: Facts and Figures

1 Studio 10 Stage 10 fx1 fx1

Max. Höhe Max. height	13,0 m 42.6 ft.
Gesamtfläche Total area	585 m ² 6,297 sq.ft.
Bauhöhe Construction height	9,4 m 30.8 ft.
Maße Floor space	27,3 m x 21,5 m 89,56 ft. x 70,53

2 Studio 11 Stage 11 fx2 fx2

Max. Höhe Max. height	9,7 m 31.8 ft.
Gesamtfläche Total area	364 m ² 3,918 sq.ft.
Bauhöhe Construction height	7,0 m 23.0 ft.
Maße Floor space	21,9 m x 16,6 m 71.85 ft. x 54,46 ft.

3 Studio 12 Stage 12 fx3 fx3

Max. Höhe Max. height	9,7 m 31.8 ft.
Gesamtfläche Total area	169 m ² 1,819 sq.ft.
Bauhöhe Construction height	6,0 m 19.7 ft.
Maße Floor space	16,2 m x 10,6 m 53,14 ft. x 34,77 ft.

4 Kino Cinema

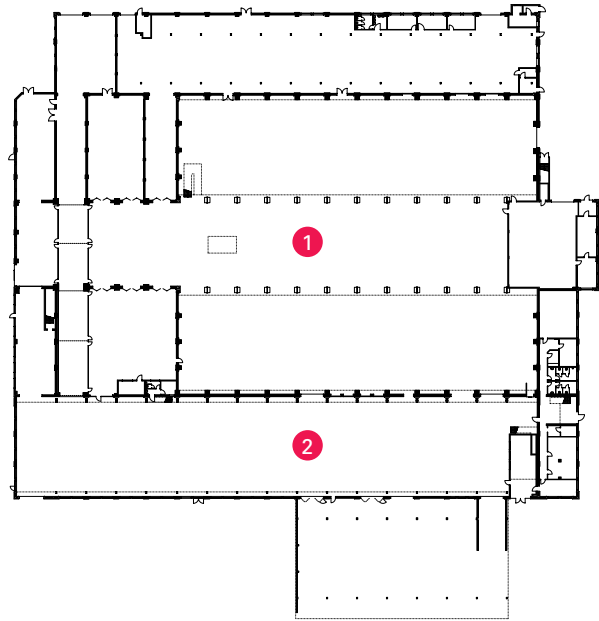
Sitzplätze Seats	155 155
Leinwandgröße Screen Dimension	11 m x 4,7 m 36.0 ft x15.4 ft
Kino Maße Cinema Size	16,1 m x 15,9 m 52.3 ft x 52.2 ft



Neue Film 1 und Neue Film 2 Neue Film 1 and Neue Film 2

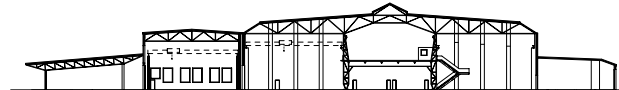


Grundriss Floor Plan



Gesamtfläche 6.450 m² Total Area 69,428 sq.ft.

Schnitt Sectional Drawing



Neue Film 1 und Neue Film 2

Erweiterung des Studiokomplexes:

Mit der Erschließung des direkt in der Nachbarschaft befindlichen Filmgeländes mit den Studios Neue Film 1 und Neue Film 2 konnte Studio Babelsberg seine Studiokapazitäten verdoppeln und verfügt so über Europas größten zusammenhängenden Studiokomplex.

Neue Film 1 and Neue Film 2

Expanding the Studio Complex:

Studio Babelsberg expanded its selection of sound stages by adding Neue Film 1 and Neue Film 2. The two stages are located just outside the historic studio lot. Together, the new facilities double the studio's stage space making Studio Babelsberg Europe's largest cohesive studio complex.

Neue Film 1: Eckdaten Neue Film 1: Facts and Figures

1 Studio 13 Stage 13 Neue Film 1 Neue Film 1

Max. Höhe Max. height	11,5 m 37.7 ft.
Gesamtfläche Total area	4.450 m ² 47,900 sq.ft.
Maße Floor space	71,78 m x 59,85 m 235ft. x 196ft.

2 Studio 14 Stage 14 Neue Film 1 Neue Film 1

Max. Höhe Max. height	10,0 m 32.8 ft.
Gesamtfläche Total area	2.000 m ² 21,528 sq.ft.
Maße Floor space	98,66 m x 19,98 m 324ft. x 66ft.

Angeschlossene Funktionsräume Adjacent office/Workshop areas

Büroräume Offices	450 m ² 4,844 sq.ft.
Werkstatt- und Lagerräume Workshop areas/Storage areas	3.480 m ² 37,459 sq.ft.
Galeriefäche Gallery areas	1.430 m ² 15,393 sq.ft.

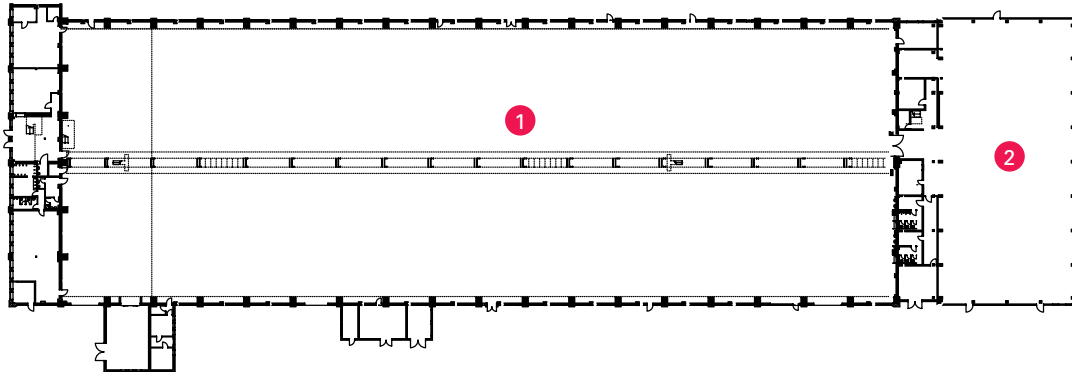


Neue Film 1 und Neue Film 2

Neue Film 1 and Neue Film 2



Grundriss Floor Plan



Gesamtfläche 8.255 m² Total Area 88,857 sq.ft.

Neue Film 2: Eckdaten

Neue Film 2: Facts and Figures

1 Studio 15 Stage 15 Neue Film 2 Neue Film 2

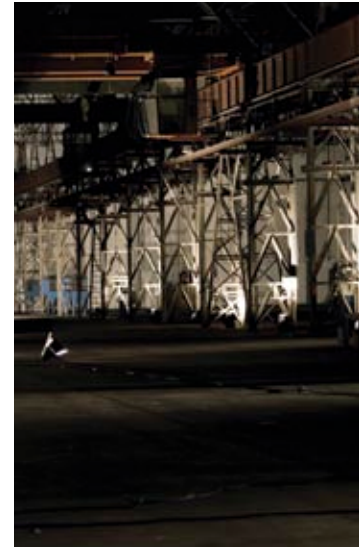
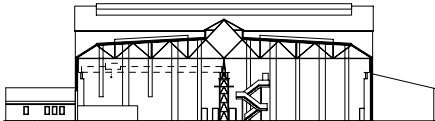
Max. Höhe Max. height 10,5 m 34.0 ft.
Gesamtfläche Total area 7.355 m² 78,954 sq.ft.
Maße Floor space 144,65 x 48,75 m 475ft. x 160ft.

2 Studio 16 Stage 16 Neue Film 2 Neue Film 2

Max. Höhe Max. height 8,5 m 27.9 ft.
Gesamtfläche Total area 1.250 m² 13,455 sq.ft.
Maße Floor space 49,43 m x 24,00 m 162ft. x 79ft.

Angeschlossene Funktionsräume Adjacent office/Workshop areas 1.000 m² 10,764 sq.ft.

Schnitt Sectional Drawing



Backlots

Backlots



Backlots

Die großzügigen Freiflächen neben den neuen Filmhallen und die flexible Außenkulisse "Berliner Straße" bieten vielfältige Möglichkeiten für zusätzliche Setbauten in unmittelbarer Nähe der Studios, der Büro- und Funktionsräume sowie der Werkstätten.

Berliner Strasse

Im Herbst 1998 wurden auf einer Fläche von 7.000 m² insgesamt 26 Hausfassaden (ca. 3.200 m²) für eine Berliner Straßensituation als Filmset errichtet. Die Filme "Sonnenallee", "The Pianist" und "Joe & Max" sind hier entstanden.

Dargestellt werden Fassaden des ausgehenden 19. und frühen 20. Jahrhunderts in typischer Berliner Straßen/Eck-Situation, die in den Look einer europäischen Metropole wie Paris, Rom oder London verwandelt werden können.

Neue Film Außenkulisse

Angrenzend an die Studios Neue Film 1 und Neue Film 2 steht eine Freifläche von 10.000 m² für Außendrehn und den Bau von Außenkulissen zur Verfügung.

Backlots

The spacious backlots outside our new film studios, and the flexible back lot set "Berliner Street", offer a wide range of existing exterior sets and space for new construction in the immediate proximity to our sound stages, production offices, and workshops.

Berliner Street

In the fall of 1998, Studio Babelsberg built a permanent exterior film set modeled after a typical Berlin street setting. The set is built on a 1.7 acre lot and includes 26 facades. The feature films "Sonnenallee", "The Pianist" and "Joe & Max" have all been filmed on the backlot.

The facades resemble a typical urban architecture of the late 19th, early 20th century that can easily be dressed to resemble European metropolises such as Paris, Rome or London.

Neue Film Backlot

Adjacent to our studios Neue Film 1 and Neue Film 2 we offer a 2.5 acre open lot for exterior filming and the construction of custom exterior film sets.





Kontakt/Ansprechpartner **Contact/Contact Persons**



Jürgen Gramann

Studio Babelsberg AG
Ateliers & Studios
August-Bebel-Straße 26-53
D-14482 Potsdam
Fon +49(0)331.721 21 06
Fax +49(0)331.721 21 09
jgramann@studiobabelsberg.com



Michael Guthke

Studio Babelsberg AG
Ateliers & Studios
August-Bebel-Straße 26-53
D-14482 Potsdam
Fon +49(0)331.721 21 08
Fax +49(0)331.721 21 09
mguthke@studiobabelsberg.com

Referenzen References

Kino-Produktionen Motion Picture Productions

THE READER | Weinstein Company | Regie Director: Stephen Daldry

THE INTERNATIONAL | Sony Pictures | Regie Director: Tom Tykwer

VALKYRIE | United Artists | Regie Director: Bryan Singer

SPEED RACER | Warner Bros. | Regie Director: Andy & Larry Wachowski

AUSBILDER SCHMIDT | Hofmann & Voges Entertainment GmbH | Regie Director: Mike Eschmann

FLAME & CITRON | Wüste Film Ost | Regie Director: Ole Christian Madsen

MEINE SCHÖNE BESCHERUNG | X-Filme | Regie Director: Vanessa Jopp

THE BOURNE ULTIMATUM | Universal Pictures | Regie Director: Paul Greengrass

HEXE LILLI | Blue Eyes Fiction | Regie Director: Stefan Ruzowitzky

DIE FÄLSCHER | Magnolia Filmproduktion | Regie Director: Stefan Ruzowitzky

V FOR VENDETTA | Warner Bros. | Regie Director: James McTeigue

BLACK BOOK | FU Works | Regie Director: Paul Verhoeven

AEON FLUX | Paramount Pictures | Regie Director: Karyn Kusama

AROUND THE WORLD IN 80 DAYS | Walden Media | Regie Director: Frank Coraci

THE PIANIST | R.P. Productions | Regie Director: Roman Polanski

TAKING SIDES - DER FALL FURTWÄNGLER | Maecenas | Regie Director: István Szabó

ENEMY AT THE GATES | Reperage | Regie Director: Jean-Jacques Annaud

TV-Produktionen TV-Productions

DER TUNNEL | Sat.1 / teamWorx

WEGE ZUM GLÜCK | ZDF / Grundy Ufa

Studio Babelsberg AG

August-Bebel-Straße 26-53

14482 Potsdam-Babelsberg

Tel. +49(0)331.721 00 00

Fax. +49(0)331.721 20 52

E-Mail info@studiobabelsberg.com

www.studiobabelsberg.com