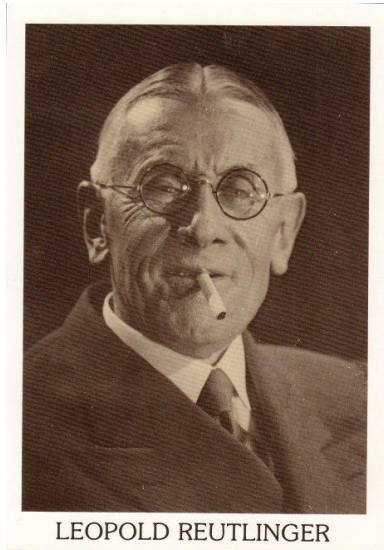


Leopold Emile Reutlinger (Callao 1863 - Paris 1937)



Leopold Emile Reutlinger,
fotógrafo iniciador de la postal erótica.
Fotografía cortesía:
Humberto Currarino C.

Leopold Emile Reutlinger, fue uno de los iniciadores de la fotografía del glamour, él comienza su carrera como fotógrafo en los estudios de su tío Charles Reutlinger, en Paris hacia 1890. Leopold nace en el Callao el 17 de marzo de 1863 cuando en el puerto ya se fabricaba la primera cerveza Pilsen Callao y el movimiento de mercancías

superaba con creces a la ciudad de Lima debido al auge económico derivado del guano, creándose con ello una nueva clase adinerada que comenzaba a demandar nuevos servicios.

Tratando de complacer a estos nuevos ricos se instalan estudios fotográficos, perfumerías y casas de modas en las nacientes calles del puerto, mientras que en el balneario de la Punta surgen los nuevos hoteles y la cocina gourmet francesa. Como es natural, este nuevo grupo de ricos empezará a participar de las modas europeas, buscando en los artículos procedentes del viejo continente, los elementos de modernidad que le daban al adquirirlos un mayor estatus social.

Uno de estos mecanismos de diferenciación social empezaba a ser la fotografía, la que solo estaba al alcance de los ricos por su alto costo (grandes formatos, no se podían hacer copias). Con los nuevos adelantos que se introducen en la década de los 60' se logra reducir el gran formato creándose "las tarjeta de visita" o "vist card" (6x9 aprox.) Reemplazándose la placa metálica por el negativo de vidrio y reduciendo a una quinta parte el precio habitual de la fotografía, por lo cual los

Estudio
Reutlinger en
el Boulevard
Montmartre.
Paris. 1890



estudios fotográficos empezaron a proliferar en las calles aledañas al puerto, estudios como los de Eugenio Maunoury, Courret hnos, Antonio Delolme, etc., empezaron a ser comunes a los chalacos. Siendo quizás esta, una de las razones por la cual Emile Reutlinger, fotógrafo de origen judío procedente de la zona de Alsacia y padre del iniciador de la fotografía glamorosa se afincara en el Callao.

Leopold Emile Reutlinger vivirá en el puerto hasta el año de 1883 en que será solicitado por su padre para atender el estudio fotográfico de su tío Charles en Paris, allí retratará a las principales cantantes y actrices de moda que se presentaban en el Folies Bergères, Moulin Rouge, Ambassadeurs, Alcázar, Lido, el Casino, el Paris entre otros locales, siendo uno de los creadores de la postal erótica. Los estudios Reutlinger se hicieron famosos por sus inusuales diseños Art Noveau en sus tarjetas postales. Estas postales tenían un alto costo de producción en la época. Las primeras revistas ilustradas con fotografías sobre modas y glamour, las realizara su estudio por el año de 1897 siendo considerado el pionero de este género, revistas como Les Modes, Coming Modes, The Ladies Field usarán sus fotografías como portadas y en los interiores.

En 1891 nace su único hijo Jean. Él será un Joven de mucha sensibilidad, poeta y fotógrafo, quien muere tempranamente a la edad de 23 años al comenzar la Primera Guerra Mundial. Quedando sumido en una gran depresión Leopold.



Moulin Rouge. Paris

El estudio fue muy exitoso y su prestigio se fue acrecentando con el tiempo, artistas de la talla de Mata-Hari, bailarina streptisera, Cleo de Mérode bailarina de origen aristocrático y amante del rey Leopold de Bélgica, La bella Otero amante famosa y bailarina de danza flamenca, una de las mujeres mas ricas de Europa, Lina Cavalieri cantante de ópera quien llevó a cantar a su elenco al chalaco Alejandro Granda, Sara Bernhardt primera actriz empresaria del mundo quien actuara en el teatro Municipal del Callao, en una breve temporada en su gira por América, todas ellas serán retratadas por Reutlinger.

Lina Cavalieri, cantante de ópera





Mata-Hari. Bailarina, streptisera y espía

La fama y la fortuna lo acompañó en su carrera artística hasta que en 1930 destapando una botella de champagne en una de sus tantas celebraciones pierde un ojo al ser impactado con el corcho, este accidente forzó su retiro, terminando con ello el reinado de los Estudios de Reutlinger. Leopold muere el 16 de marzo de 1937 a la edad de 74 años.

Cleo de Mérode.
Bailarina de origen aristocrático
Fotografías: Cortesía
Humberto Currarino C.



Alberto Paz de la Vega M.
pazdelavega@hotmail.com