

Nachgefragt:

Interview mit Werner Möller, Verkaufsleiter der Sescoi GmbH



Werner Möller,
Verkaufsleiter der Sescoi GmbH

Herr Möller, auf der AMB 2008 in Stuttgart präsentierte Sescoi erstmals seinen neuen 3D-Viewer 'WorkXPlore 3D' dem deutschen Markt. Für welche Zielgruppe wurde der WorkXPlore 3D entwickelt?

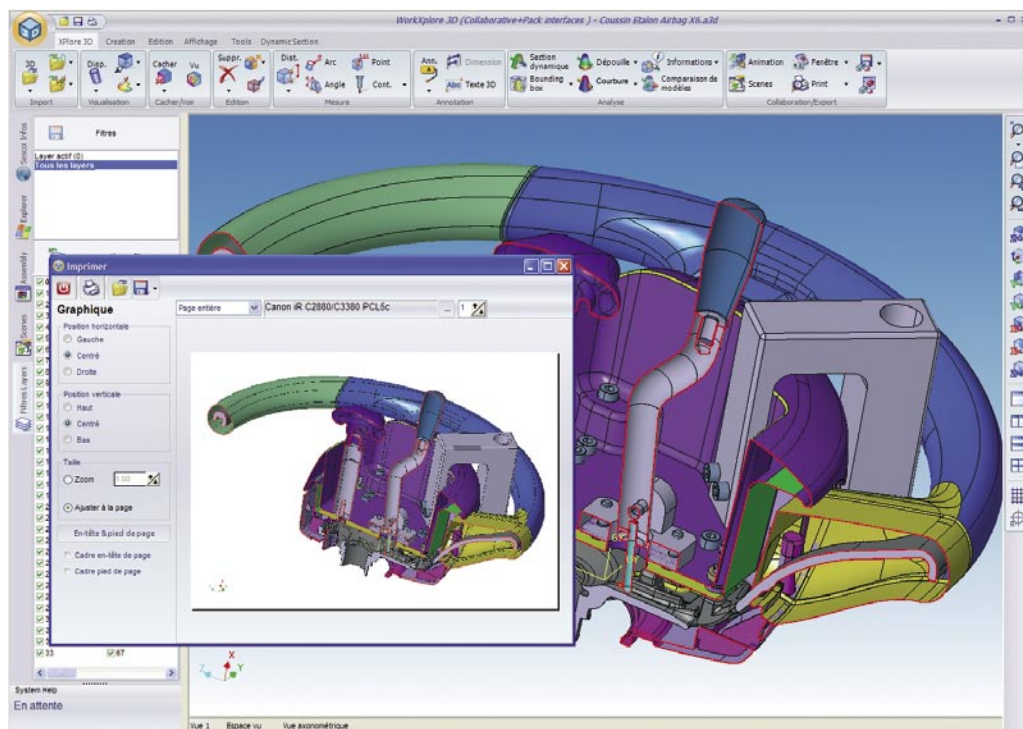
Werner Möller: WorkXPlore 3D wurde entwickelt, damit alle, die mit CAD-Daten arbeiten wollen oder müssen, aber nicht selbst konstruieren, eine extrem schnelle Software zur Verfügung haben, um diese CAD-Daten zu bearbeiten. WorkXPlore 3D verfügt über einen großen Umfang von speziellen Analysetools, mit deren Hilfe Angebote erstellt, Diagnosen durchgeführt, Montageanweisungen erstellt oder die Produktion von 3D-Modellen vorbereitet werden können. Dynamische Schnitte, umschließende Begrenzungskörper – Rohteilermittlung, achsparallel oder optimiert –, Analyse von Krümmungsradien und ebenen Flächen, Formschrägen und Hinterschnitte können hier schnell berechnet werden. Eine Besonderheit ist der Vergleich von zwei Bauteilen, zum Beispiel zur Änderungsverfolgung. Hier wird automatisch farblich dargestellt, wo mehr oder weniger Material vorhanden ist. Die beiden Bauteile müssen für diese Analysefunktion nicht einmal aus dem gleichen CAD-System stammen. WorkXPlore 3D bietet eine große Auswahl an Vermaßungsfunktionen, mit denen auch Anwender, die keine CAD-Spezialisten sind, einfach umgehen und schnell gute Ergebnisse erzielen können.

Unternehmen sparen also Geld für die Beschaffung teurer CAD-Software und umgehen die Schulung von Mitarbeitern aus dem Controlling?

Natürlich wird durch die Verwendung von WorkXPlore 3D richtig viel Geld gespart. Nicht nur bei der Anschaffung der Software, sondern auch bei den anfallenden Schulungskosten. WorkXPlore 3D ist ein äußerst einfach zu handhabendes System mit einer sehr guten Benutzerführung in mehreren Sprachen, selbstverständlich auch in Deutsch. Die gut gestalteten Hilfe-funktionen, die sich auch als Handbuch ausdrucken lassen, sind kontextsensitiv und unterstützen den Anwender direkt in der jeweiligen Funktion und das ohne großen Suchaufwand.

Welche Vorteile bietet WorkXPlore 3D dem Anwender sonst noch?

WorkXPlore 3D kann die Originaldaten nahezu aller CAD-Systeme in unerreichter Geschwindigkeit darstellen und analysieren. Zusätzlich können NC-Daten von Fräsbahnen in ISO-Format sowie STL-Daten dargestellt werden. WorkXPlore 3D ermöglicht sehr leicht die Zusammenarbeit zwischen einzelnen Abteilungen oder mit den jeweiligen, mit den Projekten beschäftigten Firmen.



WorkXPlore 3D ist ein ideales Werkzeug zum Visualisieren und Analysieren von 3D Modellen anhand von Original CAD Dateien, ohne die Software benutzen zu müssen, mit der sie erzeugt wurden. Durch die leichte Bedienbarkeit verfügen auch ungeübte Anwender über ein leistungsfähiges Werkzeug um 2D- und 3D-Dateien zu betrachten und zu untersuchen

Die Möglichkeit, einzelne Szenen als EXE-Datei zu verschicken, gestattet es, Teilnehmer mit einzubinden, die WorkXPlore 3D nicht besitzen. Auch mit dieser Version kann das Bauteil rotiert und gezoomt werden, Messungen vorgenommen sowie Anmerkungen an das Bauteil angebracht werden. Die Funktion, Animationen zu erstellen, kann, beispielsweise im Verkauf, Sachverhalte leicht und einfach darstellen und zur Dokumentation von Zusammenbauanleitungen und Funktionsbeschreibungen nützlich sein.

Wie kann ein 3D-Viewer die Qualität eines Produktes verbessern?

WorkXPlore 3D ermöglicht den Zugriff auf die Original-CAD-Daten, ohne dass der Anwender die Daten konvertieren oder die Original-Software in seinem Besitz haben muss. Hierdurch können die Originaldaten aller Betroffenen sehr kostengünstig dreidimensional zur Verfügung gestellt werden. Dadurch, dass die einzelnen Anwender, ganz gleich ob im Einkauf oder im Angebotswesen, im Controlling, im Konstruktions- oder im Ingenieurbüro, mit den Originaldaten arbeiten und hierauf kostengünstigen Zugriff haben, entfallen Konvertierungen mit den eventuell hierbei auftretenden Problemen sowie das zeitraubende Konvertieren und Ein- und Auslesen in verschiedene Formate. Durch die Möglichkeit, Szenen zu exportieren, können auch unterrangig Beteiligte an den 3D-Daten teilhaben. Die Möglichkeit, Kollisionskontrolle zwischen einzelnen Bauteilen durchzuführen, bietet weitere Möglichkeiten für den sicheren Zusammenbau von Teilen, insbesondere bei Lieferungen von Konstruktionsdaten durch Subunternehmer oder andere Abteilungen.

Gibt es spezielle Schnittstellen für das Controlling, wie zum Beispiel zur neuen WorkPLAN-Version 'Enterprise ERP'?

Natürlich hat WorkXPlore 3D für unsere eigenen Software-Produkte WorkPlan und WorkNC weitere direkte Schnittstellen. Optional kann WorkXPlore 3D in WorkPlan integriert werden und so quasi mit einem Tastendruck technische Kriterien eines Bauteils, zum Beispiel für die Angebotserstellung oder die weitere Projektierung übergeben. Solche technischen Daten sind beispielsweise die Bauteilgröße, die Abmaße, die Größe des notwendigen Rohteils, die Oberfläche, Radien und Entformungsschragen. Zu unserem CAM-Produkt WorkNC können die Bauteildaten direkt übergeben werden, bis hin zu einer automatischen Erzeugung der zu bearbeitenden WorkNC-Projekte.

Bei 3D-Viewern wird oftmals besonders die Performance kritisiert. Das Öffnen und Verarbeiten von sehr großen 3D-Daten entwickelt sich hier schnell zum Geduldspiel.

Wie verhält sich WorkXPlore 3D hier?

WorkXPlore 3D ist extrem schnell, stets wesentlich schneller als die Original-Software. Es ist nicht nur eine Behauptung, sondern jeder Interessierte kann dies selbst mit seinen eigenen Daten testen. WorkXPlore 3D kann kostenlos in vollem Funktionsumfang für eine Laufzeit von vier Wochen von unserer Internetseite heruntergeladen und getestet werden. Nach diesen vier Wochen steht WorkXPlore 3D in eingeschränktem Funktionsumfang als Gratis-Viewer zur Verfügung.

Herr Möller, wir bedanken uns für die interessanten Ausführungen.