

Das Elbe-Weser-Portal

B ü r g e r I n f o r m a t i o n e n



www.bremervoerde.de

Wir sind da,
wo Sie uns brauchen!

Volksbank eG 



**Leistung zeigen -
sinnvoll werben**

Herzlich willkommen in Bremervörde!



Liebe Gäste und Neubürger, liebe Bremervörder!

Willkommen im lebens- und liebenswerten Bremervörde! Im Namen von Rat und Verwaltung der Stadt Bremervörde begrüße ich Sie herzlich. Ich hoffe, Sie werden sich hier wohlfühlen.

Zum „Wohlfühlen“ kommt das „Zurechtfinden“ in den eher alltäglichen Dingen des Lebens. Die überreichte Broschüre will Sie dem „Drumherum“ der Stadt Bremervörde näher bringen. Diese Bürgerinformation soll den Gästen und Einwohnern eine möglichst umfassende, schnell überschaubare Orientierungshilfe über die in Bremervörde vorhandenen Institutionen, Einrichtungen und Dienstleistungen von allgemeinem Interesse geben.

Der Platz war schon zu einer Zeit gut gewählt, als die Entwicklung unserer Region überhaupt noch nicht absehbar war. Umso mehr haben wir den Gründern Bremervördes zu danken.

Genau in der Mitte zwischen Elbe und Weser und den Metropolen Bremen und Hamburg gelegen, bildet Bremervörde das Portal des Elbe-Weser-Dreiecks. Von allen Seiten führen die Wege nach hier bzw. von hier nach überallhin.

Der Name der Stadt lässt sich bis ins 12. Jahrhundert zurückverfolgen, wobei Vörde für das altniederdeutsche „Furt“ steht. Bremervörde ist demnach die Ortsbezeichnung für den anno dazumal einzigen bedeutsamen Übergang der Oste. Zum Gebiet der Stadt Bremervörde gehören insgesamt 11 Ortschaften, die an die Landkreise Cuxhaven und Stade grenzen.

Heute ist die Stadt Anziehungspunkt für Wirtschafts- und Ausgangspunkt für touristische Unternehmungen. Bremervörde ist ein staatlich anerkannter Erholungsort. Die Standortqualität kann davon nur profitieren.

Die Fülle landschaftlicher, historischer und kultureller Anziehungspunkte überrascht und zeichnet Bremervörde als idealen und komfortablen Wohnort für Singles, Familien und Senioren aus. Bremervörde hat einfach alles: Von Schulen (Grundschulen, Gymnasien, Realschule, Hauptschule, Einrichtungen der Weiter- und Erwachsenenbildung) über Spiel- und Sportplätze, Kindergärten bis hin zu zahlreichen Sportvereinen und sozialen Einrichtungen (OsteMed Klinik Bremervörde, Senioreneinrichtungen) sowie dem historisch bedeutenden Bachmann-Museum.



Das Elbe-Weser-Portal ist Wohn- und Einkaufsstadt, Freizeit- und Erholungsort, Kunst-, Kultur- und Bühnenstätte. Beim Bummel durch die liebevoll angelegten Fußgängerzonen mit ihren Brunnen und Skulpturen, den Wasserläufen und Spiellandschaften für die Kleinen und dem Vörder Kino lockt so manche Einkaufs- und Einkehrgelegenheit. Aber auch das Bremervörder Familienbad „Delphino“ ist einen Besuch wert. Ob Schwimmvergnügen oder sommerliches Sonnenbaden auf der großen Liegewiese, ob Dampfsauna oder Solarium, Spiel und Spaß, Fitness und Feten – im Delphino wird den Besuchern alles geboten, was man von einem modernen Familienbad erwarten kann.

Ein Plus – Bremervörde ist eine Stadt im Grünen. Moor, Heide, Wald und Wasser warten gleich „nebenan“ und damit ein weites Feld von

Freizeitspaß und -möglichkeiten, angefangen vom Ausflug per pedes oder Rad, dem Ausritt zu Pferde, dem Wasserwandern per Kanu oder einer Fahrt mit dem historischen Moorexpress.

Das Juwel der Stadt ist der Natur- und Erlebnispark. Die Garten- und Grünlandschaft erstreckt sich auf 100 Hektar am Vörder See und ist mehrfach mit Bundes- und Landespreisen, u. a. für die Spiellandschaften, ausgezeichnet worden. Die Attraktionen im Natur- und Erlebnispark sind die Welt der Sinne, ein einmaliges Erfahrungsfeld der Sinneswahrnehmung und das Café Dunkel mit dem verblüffenden Einblick in ein Leben in völliger Dunkelheit. Aber auch das Haus des Waldes, die Umweltpyramide des Naturschutzbundes Deutschland und das historische Haus am See mit dem angrenzenden Apotheker- und Bauerngarten sind ein Muss.

Ein weit bekannter Veranstaltungsort ist neben dem Ratssaal die Seebühne, direkt am Vörder See. Hier finden diverse Open-Air-Veranstaltungen von Rock und Pop über klassische Musik, Folklore, Jazz bis hin zu spektakulären Kinderprogrammen mit nationalen und internationalen Stars statt.

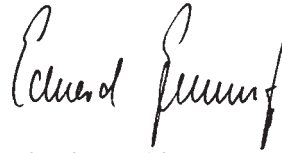
Gewinnend ist nicht nur das urbane Ambiente der Stadt. Gewinnend sind vor allem die Gastlichkeit und die Offenheit, Aufgeschlossenheit und Gradlinigkeit ihrer Menschen. Kurzum: das Umfeld einer lebens- und liebenswerten Stadt.

Dies wird insbesondere „Neubürgern“ helfen, sich hier rasch zu Hause zu fühlen.

Ich wünsche Ihnen viel Spaß mit den folgenden Informationen. Sollten Sie darüber hinaus Fragen haben, steht Ihnen die Stadtverwaltung gern mit Rat und Tat zur Seite. Die Ansprech-Adressen finden Sie ebenfalls in unserer Broschüre. Wir sind für Sie da.

Mit freundlichem Gruß

Ihr



Eduard Gummich
Bürgermeister



Vörder See im Natur- und Erlebnispark Bremervörde

Seit 1997 ist die RPC Bebo Plastik Teil der RPC-Gruppe, Raound, U.K. – Diese Gruppe zukunftsorientierter Unternehmen stellt in 10 europäischen Ländern und 47 Werken ausschließlich feste Kunststoffverpackungen her:

RPC Bebo Plastik, Bremervörde, gilt mit fast 50-jähriger Erfahrung als einer der Pioniere auf



Lloydstraße 6
27432 Bremervörde

dem Gebiet der tiefgezogenen Kunststoffverpackungen für die Lebensmittelindustrie. Mit diesem Know-how, einem Maschinenpark auf dem neuesten Stand der Technik und über 420 qualifizierten Mitarbeitern stellt die RPC Bebo Plastik einen der bedeutendsten Arbeitgeber für den regionalen Wirtschaftsraum dar.



Autohaus Bäsman



Ihr Opel-Vertragshändler im Altkreis Bremervörde

Autohaus Bäsman GmbH & Co. KG
Vertragshändler der Adam Opel GmbH
Gewerbering 35 ~ 27432 Bremervörde
Telefon 04761-9779-0 ~ Telefax 04761-4076
www.opel-baesmann.de ~ info@opel-baesmann.de

WER OPEL SAGT MEINT BÄSMANN



METALLBAU Paulsen

Inh. Peter Krüger
Schlossermeister

- **Stahl- und Leichtmetallbau**
- **Schweiß-fachbetrieb nach DIN 18800**

Großer Platz 23
27432 Bremervörde
Telefon 0 47 61 / 26 23
Telefax 0 47 61 / 51 17
www.metallbau-paulsen.de
E-Mail: metallbau-paulsen@t-online.de



KLAWITTER BAUELEMENTE

BERATUNG • VERKAUF • MONTAGE

Immer eine Idee besser!

- Fenster
- Türen
- Tore
- Rollläden
- Markisen
- Insektenschutz
- Wintergärten
- Terrassenüberdachung
- Verglasungen
- Holz
- Aluminium
- Kunststoff

Im Ziegelfeld 10 · 27432 Bevern
Telefon 0 47 67 / 82 02 40 · Telefax 0 47 67 / 82 02 41
www.klawitter-bauelemente.de
E-Mail: info@klawitter-bauelemente.de

Autohaus Holsten

MAZDA-VERTRAGSHÄNDLER

27432 OEREL · Dorfstr. 87 **21684 STADE** · Gottlieb-Daimler-Str. 11
Tel. 0 47 61 / 985 50 Tel. 0 41 41 / 77 77 33
Fax 0 47 61 / 98 55 44 Fax 0 41 41 / 77 77 34

Internet: www.autohaus-holsten.de

KÜCK GmbH

Industriestraße 10
27432 Bremervörde
Tel. 0 47 61 / 30 61
Fax 0 47 61 / 66 90



Bosch Car Service

www.bosch-service-kueck.de
kueck-bremervoerde@ewetel.net

Elektrowerkzeuge
Wartung und Reparatur
von Elektromaschinen
sowie Kühl- und
Klimaanlagen



Fachliche Beratung, Reservierung und Verkauf von
Urlaubsreisen, Tagesausflüge, Städtetouren

Auskünfte und Fahrkarten für alle **Bahn- und Busverbindungen** sowie den **Moorexpress**

moorexpress

www.moorexpress.net


REISEBÜRO



EVB

www.evb-elbe-weser.de

EVB Reisebüro
Am Bahnhof 1
27432 Bremervörde
Tel.: 04761 / 99 31-16




Gala-Bau

Lohn- und Dienstleistungsunternehmen

Tobias Beer

Vierenstücken 7
27432 Basdahl



- Erd- und Tiefbauarbeiten aller Art
- Hof- und Grundstückspflege
- Holzfällarbeiten
- Baumaschinen- und Anhängerleih

Telefon/Fax
04766-920043

Mobiltelefon
0171-9434510

4 **Herzlich willkommen in Bremervörde**

10 **Branchenverzeichnis der Inserenten**

12 **Geschichtliches zu Bremervörde**

16 **Bremervörde im Überblick**

18 **Verwaltung der Stadt Bremervörde**

20 **Was erledige ich wo?**

24 **Standesamt**

25 **Stadtbücherei und Artothek Bremervörde**

26 **Tourismus und Freizeit**

Museen, Historische Stätten und Denkmäler

28 **Bremervörde – hier beginnt der Spaß!**

30 **Der Natur- & Erlebnispark Bremervörde –**

SinnesRauschen am Vörder See

31 **Schwimmbad**

32 **Veranstaltungen in Bremervörde**

Feststehende Termine

33 **Andere Behörden und Einrichtungen**

35 **Politik – Stadtrat, Ortsbeauftragte und Politische Parteien**

Stadtrat

Ortsbürgermeister

Ortsvorsteher

Politische Parteien

36 **Kinderhaus, Kindergärten, -spielkreise und Schulen**

40 **Kirchen und religiöse Gemeinschaften**

42 **Ärzte und Heilberufe**

49 **JugendTreff**

50 **Vereine, Verbände und Institutionen**

Sportvereine

Schützenvereine

Jugendgruppen

Musikvereine und -gruppen

51 **Spielmanszüge**

Heimatvereine und kulturelle Vereinigungen

52 **Tierzucht- und Tierschutzvereine**

Träger der Erwachsenenbildung

Sonstige Vereine und Institutionen

Stadtplan Bremervörde mit allen Ortschaften

Maßstab 1 : 25 500

54 **Fördervereine der Schulen im Bremervörder Stadtgebiet**

Feuerwehren

56 **Notdienste**

58 **Impressum**

Haus am See

Das Restaurant im Haus am See bietet Ihnen die behagliche Atmosphäre eines niedersächsischen Bauernhauses sowie eine Außenterrasse mit Ausblick auf den Vörder See. Kein Ruhetag. Täglich ab 11 Uhr geöffnet, durchgehend warme Küche, täglich wechselnder Mittagstisch.



Huddelberg 15
27432 Bremervörde
Telefon 0 47 61 / 20 24

www.haus-am-see-bremervoerde.de



die lobby für kinder

Ortsverband Bremervörde
Osterbreite 17
27432 Bremervörde
Tel. 0 47 61 / 21 74
Fax 0 47 61 / 74 68 34

FIAT Kiehl GmbH

Ihr Fiat-Händler in Bremervörde
PKW und Transporter
Vermietung von PKW

Thorsten Kiehl

Kfz-Meister

Neue Straße 5 + 6
27432 Bremervörde

Telefon 0 47 61 / 40 77 · Telefax 0 47 61 / 7 13 58

E-Mail: fiat.kiehl@t-online.de · Internet: www.fiatkiehl.de



Ernst-August Meyer

Inh. Friedo Meyer

Gas-Wasser-Installateurmeister
Zentralheizungs- und Lüftungsbaumeister

- Bauklempnerei
- Sanitär-Installationen
- Heizungsbau
- Elektr. Licht- und Kraftanlagen
- Beleuchtungskörper
- Elektrogeräte
- Schornstein- und Solartechnik

Neue Straße 111
27432 Bremervörde
Tel. 0 47 61 / 27 53 · Fax 0 47 61 / 64 21
E-Mail: ernst-august.meyer@ewetel.net

Tischlerei
individuell
& creativ



TOMFORDE

Bernd Tomforde Tischlerei GmbH

Tel. 0 47 67 / 93 97-0 · Fax 93 97 90
Am Milland 1 · 27432 Bremervörde
info@tischlerei-tomforde.de
www.tischlerei-tomforde.de

Die hinter den Branchen angegebenen
Seitenzahlen ermöglichen das schnelle
Auffinden von Werbeanzeigen entspre-
chender Firmen

Abschleppdienste	17
Alten- und Pflegeeinrichtungen	11, 46, 47
Arbeitsbühnenverleih	23
Ärzte	43, 49
Autohäuser	6, 7, 9, 17, Stadtplan
Banken	2
Bauelemente	7
Bauklempnereien	9, 15, 23
Baumschulen	27, 33
Bauservice	23, 49
Bauunternehmen	15, 27, 47, 51
Bestattungsinstitute	57
Betreutes Wohnen	11
Betten – Aussteuer	60
Bildungseinrichtungen	37, 38

Bosch-Dienste	7
Computer	27
Deutscher Kinderschutzbund e.V.	9
Dienstleistungsunternehmen	8
Energieunternehmen	41
Fahrschulen	27, 37
Fenster	7, 23, 27, 49
Floristik	27, 57
Gartenbau	27, 57
Gasthäuser	17, 37
Gaststätten	9, 46
Haustechnik	9, 15, 23
Heizungen	9, 15, 23, 47
Hof- und Grundstückspflege	8
Hörgeräteakustiker	43
Hotels	17
Immobilien	21
Insekten- und Sonnenschutz	37, 40
Kachelöfen	53
Kirchengemeinden	41

Kliniken	46
Küchen	48
Kunststoffverpackungen	6
Landmaschinen	17
Luftaufnahmen	39
Metallbau	7, 17
Möbelhäuser	48
Modehäuser	60
Natur- und Erlebnispark	29
Notare	37
Pferdehöfe	49
Pflegedienste	11, 46, 47
Photogrammetrie	39
Physiotherapeuten	43
PKW-Vermietungen	9
Rechtsanwälte	37
Reisebüros	7
Sanitäre Installationen	9, 15, 23, 47
Sanitätshäuser	11
Satellitenanlagen	27
Schlüsseldienste	17
Schuhreparaturen	17
Schülerhilfe	37
Seniorenwohnungen	11, 46, 47
Soziale Einrichtungen	9, 11, 46, 47
Tabakwaren	10
Tischlereien	9, 27, 33
Türen	7, 23, 37
Unternehmensberatungen	43
Versicherungen	23
Wasserverband	19
Wohnungen	11, 21, 46, 47
Zeitschriften	10
Zimmereien	27, 33, 51

Tabakwaren - Zeitschriften

Rosemarie Ludwig

Bremer Straße 28
27432 Bremervörde
Telefon 0 47 61 / 7 13 12



**Ambulanter
PFLEGE-DIENST**
BREMERVÖRDE · Waldstraße 9
Telefon 0 47 61 / 44 10

24 Stunden für Sie erreichbar!
– Vertragspartner aller Kassen –

- Behandlungspflege auf Verordnung des Hausarztes
- Grundpflege nach SGB XI
- Hausnotrufgerät zur Sicherheit des Patienten
- Mobiler Mittagstisch
- Einkaufsservice im Stadtbereich von Bremervörde
- Hilfe bei Behörden und Krankenkassen
- Urlaubspflege bis 28 Tage im Jahr

– Weitere Angebote auf Anfrage – 

Telefon 0 47 61 / 44 10



Mitglied im Bundesverband
privater Anbieter sozialer Dienste e. V.



Am Ortskern von Bremervörde gelegen, angrenzend an den idyllischen Schützenpark, bieten wir Ihnen eine der schönsten Einrichtungen der Region.

Qualitätsgeprüft!
Nach den Richtlinien der Pflegekassen.

**Seniorendomizil
»Haus am Park«**

Stader Straße 22 · 27432 Bremervörde
Internet: www.seniorendomizil-haus-am-park.de

- Vollstationäre Pflege
- Urlaubspflege/
Verhinderungspflege
- Kurzzeitpflege
- Krankenhausnachsorge

Wir beraten Sie gerne persönlich über unser Angebot. Ihren Ansprechpartner **Herrn Jörg Großmann** erreichen Sie unter **0 47 61 / 92 46 - 0**

die Vitalen Ihr modernes Sanitätshaus
Alles für Gesundheit · Fitness · Wohlbefinden
www.reha-hilfe-busch.de · E-Mail: info@reha-hilfe-busch.de

**reha hilfe
Hinrich Busch**

● Sanitätshaus ● Reha-Technik ● Medizin-Technik ● Stoma, enterale Ernährung, Inkontinenz, Wundversorgung

- Bandagen
- Gehwagen
- Brustprothesen
- Rollstühle
- Kompressionsstrümpfe
- Pflegebetten

Filialen:
Vital-central · Neue Str. 30, 27432 **Bremervörde** · Tel. **0 47 61 / 92 13 00** · Fax 0 47 61 / 92 13 02
Vital-central · Lange Str. 10, 27404 **Zeven** · Tel. **0 42 81 / 8 11 01** · Fax 0 42 81 / 8 11 02

Verwaltung und Werkstatt: Selsinger Str. 25, 27432 **Bevern** · Tel. **0 47 67 / 10 88** · Fax 0 47 67 / 10 70



Kreisverband Bremervörde e. V.
Großer Platz 12
27432 Bremervörde
Telefon 0 47 61 / 99 37 - 0



**Deutsches
Rotes
Kreuz**

- ▶ Kinderbetreuung (1-4j. u. 3-6j.)
- ▶ Essen auf Rädern
- ▶ Hausnotruf
- ▶ Betreutes Wohnen
- ▶ Betreutes Reisen
- ▶ Alzheimer-Selbsthilfegruppe
- ▶ Erste-Hilfe-Lehrgänge
- ▶ Katastrophenschutz
- ▶ Bereitschaften/SEG
- ▶ Blutspende

**Sozial- und Pflegestation
Bremervörde-Geestequelle GmbH**

Ambulante Senioren- und Krankenpflege

**Erfahren
Zuverlässig
Qualitätsbewusst**

0 47 61 / 60 75
Huddelberg 22 · 27432 Bremervörde

etwa 8000 v. Chr. bis 700 n. Chr.

Urgeschichtliche Funde (Reste eines Steingrabes im Ortsteil Engeo und bronzezeitliche Grabhügel) zeugen davon, dass sich im Gebiet der Stadt Bremervörde Menschen aufhielten oder dort ansässig waren.

937

Erste schriftliche Erwähnung des Bremervörder Ortsteils Engeo in einer Urkunde König Ottos I. für das St. Moritzkloster in Magdeburg.

Um 1000

An dem Übergang der früher bedeutendsten Fernverkehrsstraße durch das Elbe-Weser-Gebiet über den Fluss Oste ist eine Burg, eine kleine Wasserburg, bezeugt. Nach der Furt führt die bei der Burg entstehende Siedlung bis weit in die Neuzeit den Namen Vörde (= Furt). Um 1580 erstmals Bezeichnung „Bremervörde“.

Zwischen 1111 und 1122

Herzog Lothar von Sachsen, der spätere Kaiser Lothar, legt nahe bei der älteren Burg eine neue Wasserburg an. Später streiten sich der Erzbischof von Bremen und der Sachsenherzog Heinrich der Löwe um die strategisch und verkehrspolitisch wichtige Burg.

1218

Die Burg gelangt aus welfischem Besitz in die Hand des Bremer Erzbischofs Gerhard I. Sie bleibt bis zur Mitte des 17. Jahrhunderts in erzbischöflichem Besitz und wird ausgebaut zum Sitz der Regierung und Verwaltung des weltlichen Machtbereichs der Bremer Erzbischöfe, des Erzstifts Bremen.

1225

Der Bremer Erzbischof verleiht den Bürgern der Stadt Bremen am Osteübergang bei Vörde das Privileg der Zollfreiheit. Die Zollhebestelle Bremervörde war die einträglichste im ganzen Erzstift Bremen.

1225

Große Einnahmen wurden insbesondere erzielt durch die Ochsentrift. Mitte des 16. Jahrhunderts wurden jährlich etwa 30.000 Magerochsen, von Jütland kommend, bei der Passage durch Bremervörde verzollt.

1282

Erste schriftliche Erwähnung einer Kirche in Vörde.

1348

Erwähnung des heiligen Liborius als Schutzpatron der Pfarrkirche und erster Nachweis für eine Schule.

Vor 1395

Bremervörde besitzt ein geschriebenes Stadtrecht.

Um 1434

Der Bremer Erzbischof lässt in Bremervörde Goldgulden, im 16. und 17. Jahrhundert Silbermünzen prägen.

1535

Diese Zahl auf dem ältesten Gemeindegelch der St. Liborius-Kirche bezeichnet wahrscheinlich das Jahr der Einführung der lutherischen Lehre in Bremervörde.

etwa 1567

Einrichtung einer Lateinschule (Vorläuferin der heutigen Findorff-Realschule).

1582

Der Bremer Erzbischof Heinrich, Herzog v. Sachsen-Lauenburg, erlässt für seine Residenz Bremervörde eine Kirchenordnung.

1585

Beisetzung Erzbischof Heinrichs in der Bremervörder Schlosskirche.

Um 1600

Bremervörde hat etwa 1.500 Einwohner.

Um 1608

Erbauung einer neuen erzbischöflichen Kanzlei beim Schloss (heute Bachmann-Museum, Amtsallee 8; bis zum Umzug 1991 in die Bremer Straße 38 dort auch das Kreisarchiv).

1626

Gründung einer Apotheke, einer der ersten im Elbe-Weser-Gebiet.

1627 und 1646

Im Dreißigjährigen Krieg, wird der größte Teil des unmittelbar vor dem Schloss und seinen Befestigungen gelegenen Ortes mit Kirche und Schule zerstört. Beim zweiten Wiederaufbau nach 1646, nun in größerer Entfernung vom Schloss, entsteht parallel zur „Alten Straße“ die „Neue Straße“.

1645

Nach Eroberung des Erzstifts Bremen durch Schweden Verlegung der Regierung von Bremervörde nach Stade. In Bremervörde verbleibt eine Amtsverwaltung.

Von 1648 bis 1712

Bremervörde, mit Unterbrechungen, unter schwedischer Herrschaft.

1651

Grundsteinlegung für die neue St. Liborius-Kirche an der Neuen Straße.



St. Liborius-Kirche zu Bremervörde

Ab 1682

Auf schwedischen Befehl Schleifung der Befestigungen und Abbruch der Hauptgebäude des Schlosses.

1712 bis 1715

Bremervörde unter dänischer Herrschaft.

1715 bis 1866

Zugehörigkeit zum Kurfürstentum bzw. Königreich Hannover; ab 1866 preußisch.

Um 1760

Beginn der Besiedlung der weiten Moorgebiete bei Bremervörde. Um die Kolonisation macht sich der königliche Moorkommissar Jürgen Christian Findorff (geb. 1720 in Lauenburg/Elbe, gest. 1792 in Bremervörde, begraben in Iselersheim) verdient. Torfverschiffung vom Bremervörder Hafen und von der Unteroste in die Marschen und nach Hamburg. Wirtschaftlicher Aufschwung Bremervördes. Sprunghafte Zunahme der Einwohnerzahl, bis 1815 Anstieg auf 1.338 Einwohner, bis 1848 auf 2.821 Einwohner.

30. März 1837

Eröffnung der Fleckens-Sparkasse (spätere Stadtparkasse), eine der ersten Sparkassen im Elbe-Weser-Gebiet.

1847

Annahme einer städtischen Verfassung.

1852

Bremervörde erhält den Titel „Stadt“.

1853

Beginn der Herausgabe der Zeitung „Hannoverscher Volksbote“, seit 1911 „Bremervörder Zeitung“.

1878

Der Malerpoet Wilhelm Busch weilt auf einer Hochzeit in Bremervörde und prägt den Ausspruch: „Schön ist's auf der ganzen Erde, am schönsten doch in Bremervörde!“.

1885

Bremervörde, bisher Amtssitz, wird Verwaltungsmittelpunkt des neu gebildeten Landkreises Bremervörde.

1892

Einweihung des Krankenhauses, des ersten Kreiskrankenhauses im Regierungsbezirk Stade.

1893

August Bachmann geboren (gest. 1983); mit seinen Sammlungen zur Erdgeschichte, Ur- und Frühgeschichte, Geschichte und Volkskunde Begründer des Bachmann-Museums Bremervörde.

1898

Anschluss an das Eisenbahnnetz. Weitere regionale Anschlüsse folgen.

1905

Anlage des Bürgerparks.

1. Oktober 1932

Bremervörde wird Verwaltungssitz des laut Verordnung des Preußischen Staatsministeriums vom 1. August 1932 durch Zusammenschluss der Kreise Zeven und Bremervörde neu gebildeten Kreises Bremervörde.

1939

Bremervörde hat 4.796 Einwohner.

1950

Bremervörde hat 8.410 Einwohner (davon sind 3.298 Heimatvertriebene).

1951

Die Gemeinde Engeo wird ein Ortsteil von Bremervörde.

Ab 1957

Anlage des Schwimmbades.

1961

Gründung eines Gymnasiums.

1960er Jahre

Entstehung des neuen Schulzentrums im Ortsteil Engeo.

Ab 1972

Der in mehreren Bauabschnitten angelegte Vörder See (50 ha) wird 1982 der Bevölkerung als ganzjährig nutzbares Freizeit- und Naherholungsgebiet übergeben. Das heutige Aussehen der Ufer- und Grünbereiche verdankt die Anlage der Niedersächsischen Landesausstellung „Natur im Städtebau“ im Jahre 1991.

1974

Aufgrund des Gesetzes zur Neugliederung der Gemeinden im Raum Bremervörde vom 13. Juni 1973, das am 1. März 1974 in Kraft tritt, schließen sich die Stadt Bremervörde und die elf Gemeinden Bevern, Elm, Hesedorf, Hönau-Lindorf, Iselersheim, Mehedorf, Minstedt, Nieder Ochtenhausen, Ostendorf, Plönjeshausen und Spreckens zur Einheitsgemeinde Bremervörde zusammen. Die Einwohnerzahl beträgt insgesamt 17.197 (Stichtag 30. Juni 1973).

1. August 1977

Durch die niedersächsische Gebietsreform verliert Bremervörde den Kreissitz. Nebenstelle der Verwaltung des neuen Landkreises Rotenburg (Wümme) in Bremervörde.

5./6. Dezember 1985

Einweihung des Rathausneubaus.

2. Mai 1987

Einweihung des Fußgängerbereichs „Brunnenstraße“.

10. September 1990

Begründung der Partnerschaft zu der Stadt Barth in Mecklenburg-Vorpommern.

20. April bis 13. Oktober 1991

Zweite Niedersächsische Landesausstellung „Natur im Städtebau“. Anlage verschiedener Gärten als Teile einer Parklandschaft rund um den Vörder See (z. B. Apotheker- und Bauerngarten, Rosengarten

oder Rhododendrongarten) sowie Errichtung der Einrichtungen Welt der Sinne, Haus des Waldes und NABU-Umweltpyramide. Parkanlagen und Einrichtungen der Natur- und Erlebnispark Bremervörde GmbH auch heute noch existent. Eröffnung des Café Dunkel am 1. Juni 2000.

1998

Bremervörde wird staatlich anerkannter Erholungsort.

2007

Heute ist die Stadt Anziehungspunkt für Wirtschafts- und Ausgangspunkt für touristische Unternehmungen. Bremervörde ist Wohn- und Einkaufsstadt, Freizeit- und Erholungsort, Kunst-, Kultur- und Bühnenstätte.

Alles aus einer Hand!

- Heizung
- Klima
- Sanitär
- Klempnerei
- Umwelttechnik
- Beratung
- Planung
- Montage
- Kundendienst

PAULSEN
HAUSTECHNIK
Heizung • Lüftung • Sanitär

Bahnhofstraße 20 · 27432 Bremervörde · Tel. 0 47 61 / 9 31 70
www.paulsen-haustechnik.de · E-Mail: info@paulsen-haustechnik.de



Kanal-, Straßen- und Tiefbaugesellschaft mbH

Auf der Rehn 7
27432 Bremervörde-Spreckens
Tel. 0 47 64 / 2 49
Fax 0 47 64 / 6 90



Wappen der Stadt Bremervörde

Eckdaten

Fläche in km ² :	150,15
Einwohnerzahl:	19.219 (Stand: 30. Juni 2006)
Höchster Punkt über NN:	+ 33,4 (Waldgebiet Höhne)
Tiefster Punkt über NN:	- 0,4 (Ostendorfer Wiesen)
Länge von West nach Ost:	~ 12,50 km
Länge von Nord nach Süd:	~ 20,50 km
Geographische Lage:	9° 10' östliche Länge 53° 30' nördliche Breite

Zur Stadt Bremervörde gehören – neben dem Stadtkern (11.528 Einw.) – 11 Ortschaften:
 Bevern (1.261 Einw.), Elm (1.507 Einw.), Hesedorf (1.922 Einw.),
 Höhnau-Lindorf (507 Einw.), Iselersheim (399 Einw.),
 Mehedorf (222 Einw.), Minstedt (299 Einw.),
 Nieder Ochtenhausen (882 Einw.), Ostendorf (178 Einw.),
 Plönjeshausen (224 Einw.), Spreckens (290 Einw.)

Städte-Beziehungen

Stadt Barth, Mecklenburg-Vorpommern

Städtepartnerschaft

Falmouth, Cornwall (Großbritannien)

Freundschaftliche Beziehungen

Krosno Odrzańskie / Crossen an der Oder (Polen)

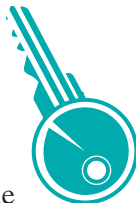
Zusammenarbeits-Vereinbarung

Stadt Bremervörde und Ortschaften



service-center

Schlüssel, Stempel,
Gravuren, Schliff,
Schuhreparaturen etc.



Johann Untch

Neue Straße 96 · 27432 Bremervörde
Tel./Fax 0 47 61 / 64 33

**Landmaschinen
Metallbau · Rasenmäher**

Hans-Angelus Witten

Landmaschinenmechanikermeister

Auestraße 84
27432 Bremervörde-Minstedt

Tel. 0 47 64 / 6 48
Fax 0 47 64 / 6 59

E-Mail: witten-br@t-online.de



witten
MOTORGERÄTE

Hotel Daub KG



27432 BREMERVÖRDE
Bahnhofstraße 2
Telefon 0 47 61 / 30 86 · Fax 0 47 61 / 20 17
Internet: www.hotel-daub.de
E-Mail: info@hotel-daub.de

65 Zimmer · 120 Betten mit Dusche/Bad,
WC, TV, Telefon
6 Konferenzräume für 10 bis 280 Personen

*Das Haus mit der guten Küche und der
familiären Atmosphäre*



Friedrich Michaelis
Kraftfahrzeuge
Abschleppdienst

Kraftfahrzeuge

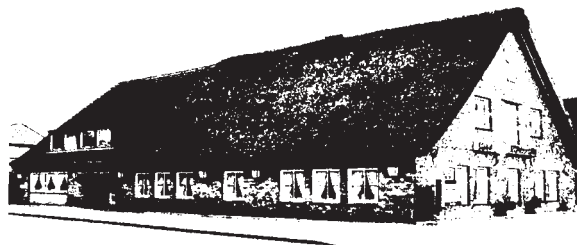
PKW und LKW

Abschleppdienst

ADAC-Servicecenter

Verkaufsfahrzeuge

Landwehrdamm 37
27432 Bremervörde-Hesedorf
Telefon 0 47 61 / 58 35
Mobil 01 71 - 7 24 30 39
Telefax 0 47 61 / 50 35
E-Mail: fm-kraftfahrzeuge@t-online.de



Gasthaus Wilkens

Inh. Ina Reinstorf

„Das Gasthaus im Mittelpunkt von Hesedorf“

**Gerne richten wir Ihre Feierlichkeiten,
Versammlungen und Jubiläen aus.**

Landwehrdamm 68 · 27432 Bremervörde-Hesedorf
Telefon 0 47 61 / 92 25 22

Anschrift

Stadt Bremervörde
Rathaus
Rathausmarkt 1
27432 Bremervörde

Telefon 0 47 61 / 9 87-0
Telefax 0 47 61 / 9 87-1 76

E-Mail:
info@bremervoerde.de
Internet:
www.bremervoerde.de



Öffnungszeiten

Verwaltung

Montag bis Freitag	08.00 bis 12.00 Uhr
Donnerstag	14.00 bis 16.00 Uhr

Einwohnermeldeamt

Montag bis Mittwoch und Freitag	08.00 bis 13.00 Uhr
Donnerstag	08.00 bis 18.00 Uhr

Standesamt

Montag bis Freitag	08.00 bis 13.00 Uhr
Donnerstag	14.00 bis 18.00 Uhr

Termine auch nach Vereinbarung.

Stadtbücherei

Montag	15.00 bis 18.00 Uhr
Dienstag	10.00 bis 12.00 und 15.00 bis 18.00 Uhr
Mittwoch	15.00 bis 18.00 Uhr
Donnerstag	10.00 bis 12.00 und 15.00 bis 19.00 Uhr

Tourist-Information

Montag bis Freitag	10.00 bis 12.00 und 14.30 bis 17.00 Uhr
von April bis Oktober auch	
Samstag	10.00 bis 12.00 Uhr

Artothek

Donnerstag	08.00 bis 12.00 und 14.00 bis 18.00 Uhr
------------	---

Die Information befindet sich im Eingangsbereich des Rathauses.



Seit nunmehr fast 50 Jahren versorgt der Wasserverband Bremervörde seine Anschlussnehmer rund um die Uhr mit frischem Trinkwasser allerbesten Qualität. Heute werden aus vier modernen Wasserwerken mit insgesamt 30 Förderbrunnen etwa 67.000 Einwohner direkt beliefert. Weitere 24.000 Personen außerhalb des eigentlichen Versorgungsgebietes erhalten ebenfalls ihr Trinkwasser aus den Wasserwerken des hiesigen Unternehmens; die Endverteilung des Wassers erfolgt durch die örtlichen Versorgungsunternehmen.

Das Versorgungsgebiet des Wasserverbandes Bremervörde erstreckt sich auf den Nordteil des jetzigen Landkreises Rotenburg (Wümme) und deckt – mit Ausnahme der Samtgemeinde Zeven, die sich überwiegend selbst aus einem neuen Wasserwerk versorgt – das Gebiet des früheren Landkreises Bremervörde ab. Die Versorgung des fast 1.000 km² großen Verbandsgebietes erfolgt über ein etwa 1.000 km langes Hauptleitungsnetz.

Der Verband betreibt vier Wasserwerke in den Ortschaften Groß Meckelsen, Minstedt, Oerel und Tarmstedt, die in den letzten Jahren mit hohem finanziellen Aufwand modernisiert wurden und dem heutigen Stand der Technik entsprechen. Zusätzlich ist in Brillite eine Druckerhöhungsanlage mit angeschlossener Behälterstation vorhanden.

Das Trinkwasser wird entsprechend den hydrogeologischen Besonderheiten der Grundwasserleiter aus Förderbrunnen mit Tiefen zwischen 30 m und nahezu 200 m gewonnen. Die für die Trinkwassergewinnung genutzten Grundwasserleiter sind durch darüberliegende Deckschichten gegen höher gelegene Wasserstockwerke und oberflächennahes Grundwasser abgesperrt. Die Deckschichten bestehen aus möglichst wasserundurchlässigen Bodenschichten wie z. B. Lehm oder Ton. Sie sollen das Eindringen von Schadstoffen in den Grundwasserleiter möglichst verhindern.

Die Aufbereitung in den Wasserwerken ist verhältnismäßig einfach; lediglich Eisen und Mangan werden weitgehend entfernt. Nach Durchströmen der Reinwasserbehälter mit einem Fassungsvermögen von insgesamt 12.000 m³ wird das Trinkwasser in das Leitungsnetz eingespeist. Die durchschnittliche Tagesabgabe liegt bei 18.000 m³; in den Sommermonaten werden Verbrauchsspitzen von fast 30.000 m³ täglich erreicht. Um sicherzustellen, dass die hohen Anforderungen der Trinkwasserverordnung eingehalten werden, wird das Trinkwasser sowohl in den Wasserwerken als auch in den Haushalten der Verbraucher durch ein unabhängiges Wasserlabor einer ständigen Qualitätskontrolle unterzogen.

Das Trinkwasser ist von ausgezeichneter Qualität; es kann direkt aus der Leitung getrunken werden und ist ohne jede Einschränkung auch für die Zubereitung von Säuglingsnahrung geeignet. Alle Werte der Trinkwasserverordnung werden weit unterschritten. Der Wasserverband Bremervörde hat die Rechtsform eines öffentlich-rechtlichen Zweckverbandes. Er hat keine Gewinnerzielungsabsicht und arbeitet ausschließlich nach dem Kostendeckungsprinzip. Der günstige Wasserpreis, zur Zeit einer der niedrigsten in Deutschland, spricht für die verbandlich organisierte Wasserversorgung.

Im Jahr 2004 hat der Verband an seinem Betriebssitz in Minstedt auf einer gut 10.000 m² großen Fläche einen Trinkwasserlehrpfad errichtet. Die parkähnlich gestaltete Anlage zeigt auf über 30 Schautafeln und etlichen Exponaten Wissenswertes über die Wasserversorgung. Der Trinkwasserlehrpfad kann jederzeit ohne Anmeldung besucht werden. Besuchergruppen, die zusätzlich das Wasserwerk Minstedt besichtigen möchten, sollten sich allerdings vorher telefonisch – 04764 / 93 93 0 – anmelden.

Wasserverband Bremervörde
Auestraße 32 · 27432 Bremervörde-Minstedt · Telefon 0 47 64 / 93 93 - 0

Abwasserbeseitigung	Zimmer 41	Telefon 0 47 61 / 9 87-1 61
Anmeldungen	Zimmer 16	Telefon 0 47 61 / 9 87-1 35 / -1 36
Abmeldungen	Zimmer 16	Telefon 0 47 61 / 9 87-1 35 / -1 36
Alters- und Ehejubiläen	Zimmer 26	Telefon 0 47 61 / 9 87-1 13
Antrag auf Eheschließung	Zimmer 6 / 7	Telefon 0 47 61 / 9 87-1 16 / -1 17
Artothek	Zimmer 33	Telefon 0 47 61 / 9 87-1 41
Ausländerangelegenheiten	Zimmer 13	Telefon 0 47 61 / 9 87-1 33
Bauangelegenheiten (Bebauungspläne, Flächennutzungspläne)	Zimmer 39	Telefon 0 47 61 / 9 87-1 63
Beglaubigungen	Zimmer 16	Telefon 0 47 61 / 9 87-1 35 / -1 36
Bußgeldstelle	Zimmer 14	Telefon 0 47 61 / 9 87-1 32
Eheschließungen	Zimmer 6 / 7	Telefon 0 47 61 / 9 87-1 16 / -1 17
Entwässerung	Zimmer 41	Telefon 0 47 61 / 9 87-1 61
Entwässerungsanträge	Zimmer 40	Telefon 0 47 61 / 9 87-1 60
Erschließungs- und Anliegerbeiträge	Zimmer 44	Telefon 0 47 61 / 9 87-1 64
Fischereischeine	Zimmer 16	Telefon 0 47 61 / 9 87-1 35
Friedhofsangelegenheiten	Zimmer 21	Telefon 0 47 61 / 9 87-1 19
Führungszeugnis	Zimmer 16	Telefon 0 47 61 / 9 87-1 35 / -1 36
Fundsachen	Zimmer 16	Telefon 0 47 61 / 9 87-1 35 / -1 36
Gastangelscheine	Tourist-Information	Telefon 0 47 61 / 9 87-1 42
Geburtenanmeldung	Zimmer 6 / 7	Telefon 0 47 61 / 9 87-1 16 / -1 17
Gewerbeangelegenheiten (An-, Um- und Abmeldung)	Zimmer 12	Telefon 0 47 61 / 9 87-1 34
Grundstücksverwaltung	Zimmer 53	Telefon 0 47 61 / 9 87-1 20
Hafenangelegenheiten	Zimmer 50	Telefon 0 47 61 / 9 87-1 27
Haushaltsbescheinigung für Kindergeld	Zimmer 16	Telefon 0 47 61 / 9 87-1 35 / -1 36
Hausnummern	Zimmer 17	Telefon 0 47 61 / 9 87-1 37
Hundesteuer (An- und Abmeldungen)	Zimmer 52	Telefon 0 47 61 / 9 87-1 24
Jubiläen	Zimmer 26	Telefon 0 47 61 / 9 87-1 13
Kindergärten (Verwaltung)	Zimmer 24	Telefon 0 47 61 / 9 87-1 07
Kulturangelegenheiten	Zimmer 33	Telefon 0 47 61 / 9 87-1 41

www.wohnstaette.de

Tapetenwechsel



Wir erfüllen Ihre Wohnwünsche. Der gesamte Wohnungsbestand in Bremervörde – mit ca. 170 Wohnungen – ist zentrumsnah gelegen.

Unser Wohnungsangebot: 1- bis 4-Zimmer-Wohnungen, kleine Reihenhäuser für Senioren, mit Garten oder Balkon.

Unsere Zweigstelle in Bremervörde ist für Sie geöffnet:

dienstags 9.00 – 12.30 Uhr
donnerstags 13.30 – 17.00 Uhr

Marktstr. 20, 27432 Bremervörde
Telefon: 04761 8077 - 50
Telefax: 04761 8077 - 52

Teichstraße 51, 21680 Stade
Postfach 2228, 21662 Stade
Telefon 04141 6075 - 0, Fax 6075 - 12
E-Mail: info@wohnstaette.de



**WOHNSTÄTTE
STADE EG**

Wir sind für alle da

Lebensbescheinigungen	Zimmer 16	Telefon 0 47 61 / 9 87-1 35 / -1 36
Lohnsteuerkarten	Zimmer 16	Telefon 0 47 61 / 9 87-1 35 / -1 36
Marktwesen (Weihnachtsmarkt)	Zimmer 11	Telefon 0 47 61 / 9 87-1 31
Marktwesen (Wochenmarkt, Jahrmarkt)	Zimmer 14	Telefon 0 47 61 / 9 87-1 32
Namensänderungen	Zimmer 6 / 7	Telefon 0 47 61 / 9 87-1 16 / -1 17
Natur- und Erlebnispark Bremervörde GmbH	Tourist-Information	Telefon 0 47 61 / 9 87-1 50
Obdachlose	Zimmer 14	Telefon 0 47 61 / 9 87-1 32
Öffentlichkeitsarbeit	Zimmer 32	Telefon 0 47 61 / 9 87-1 40
Pachtwesen (städt. Liegenschaften)	Zimmer 53	Telefon 0 47 61 / 9 87-1 20
Passangelegenheiten / Personalausweise	Zimmer 16	Telefon 0 47 61 / 9 87-1 35 / -1 36
Personenstandsbücher	Zimmer 6 / 7	Telefon 0 47 61 / 9 87-1 16 / -1 17
Plakatanschlag	Zimmer 11	Telefon 0 47 61 / 9 87-1 31
Rentenangelegenheiten	Zimmer 13	Telefon 0 47 61 / 9 87-1 33
Schädlingsbekämpfung	Zimmer 14	Telefon 0 47 61 / 9 87-1 32
Schulangelegenheiten	Zimmer 27	Telefon 0 47 61 / 9 87-1 18
Sportanlagen / Sportförderung	Zimmer 27	Telefon 0 47 61 / 9 87-1 18
Straßenreinigung	Zimmer 14	Telefon 0 47 61 / 9 87-1 32
Streudienst	Zimmer 14	Telefon 0 47 61 / 9 87-1 32
Tourist-Information	Tourist-Information	Telefon 0 47 61 / 9 87-1 42
Ummeldungen	Zimmer 16	Telefon 0 47 61 / 9 87-1 35 / -1 36
Vaterschaftsanerkennnisse	Zimmer 6 / 7	Telefon 0 47 61 / 9 87-1 16 / -1 17
Veranstaltungen – Koordination	Zimmer 33	Telefon 0 47 61 / 9 87-1 41
Veranstaltungstermine – Meldung für Kalender	Zimmer 34	Telefon 0 47 61 / 9 87-1 47
Verkehrsplanung	Zimmer 39	Telefon 0 47 61 / 9 87-1 63
	Zimmer 15	Telefon 0 47 61 / 9 87-1 30
Wahlen	Zimmer 21	Telefon 0 47 61 / 9 87-1 19
Wehrerfassung / Wehrpflicht	Zimmer 16	Telefon 0 47 61 / 9 87-1 35 / -1 36
Wirtschaftsförderung	Zimmer 32	Telefon 0 47 61 / 9 87-1 40
Zivilschutz	Zimmer 15	Telefon 0 47 61 / 9 87-1 30

WILHELM MEINKE

Inh.: Jürgen Meinke

Fenster
Türen
Rollläden
Verglasungen
Treppen
Innenausbau
Reparaturen

Am Tannenkamp 12
27432 Bremervörde
Tel. 0 47 61 / 29 22 · Fax 0 47 61 / 7 12 96

**UWE
Gerken**

Der Hausgerätespezialist

Bremer Straße 34
27432 Bremervörde
Tel. 0 47 61 / 92 11 96
Fax 0 47 61 / 92 11 98



HUK-COBURG

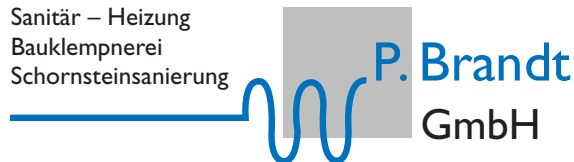
Aus Tradition günstig

Kundendienstbüro
Stefanie Veigt

Gnarrenburger Straße 35
27432 Bremervörde
Tel. 0 47 61 / 92 26 13
Fax 0 47 61 / 92 48 79
Mobil 0174 - 7 70 79 28
E-Mail: stefanie.veigt@hukvm.de

Öffnungszeiten:
Mo bis Do 8–12 Uhr
Mo, Di, Do 16–18 Uhr

Sanitär – Heizung
Bauklempnerei
Schornsteinsanierung



**P. Brandt
GmbH**

Am Lintel 44 · 27432 Bremervörde
Telefon 0 47 61 / 56 72 · Telefax 0 47 61 / 21 11

Maurermeister
HILLMANN M. Poppe

Baumfällarbeiten · Pflege · Stubbenhäse · Mauerarbeiten · Dachreparatur u. s. m.

Ankerstraße 30 · 27432 HIPSTEDT
Tel. 0 47 68 / 92 20 77 · Fax 92 20 79
Mobil 0182 / 195 59 76 · 0175 / 791 48 03



E-Mail: erik.hillmann@t-online.de

Das Standesamt Bremervörde begleitet Sie, liebe Bürgerin, lieber Bürger, Ihr Leben lang.

Ob es um die Vornamensgebung, die Beurkundung Ihres Babys, eine Vaterschaftsanerkennung oder eine Namenserklärung geht, wir freuen uns darauf, Ihnen mit Rat und Tat zur Seite zu stehen.

Gern beraten wir Sie bei Ihrer geplanten Eheschließung und nehmen die Anmeldung hierzu entgegen. Für Ihren „Bund fürs Leben“ können wir Ihnen unser Trauzimmer im Rathaus und das Backhaus – Teil einer niedersächsischen Hofanlage am Vörder See – mit einem besonderen Ambiente anbieten. Auf Wunsch erfolgt die Trauung auch in plattdeutscher Sprache.

Jedes Kind, das seit 1874 im Bereich der Stadt Bremervörde geboren wurde, jede Heirat, die in Bremervörde oder den Ortschaften stattfand und jeder Todesfall, der hier eintrat, ist in unseren Personenstandsbüchern zu finden. Somit bieten wir Ihnen eine wahre Fundgrube, wenn Sie sich auf die Suche nach Ihren Vorfahren begeben möchten.

Für telefonische Anfragen stehen wir Ihnen gerne zur Verfügung:

Anke Triebel – Telefon 0 47 61 / 9 87-1 17

Andreas Kieslich – Telefon 0 47 61 / 9 87-1 16

Öffnungszeiten:

Montag bis Freitag

08.00 bis 13.00 Uhr

Donnerstag

14.00 bis 18.00 Uhr



Das Backhaus – Teil einer niedersächsischen Hofanlage im Natur- und Erlebnispark Bremervörde



Trauzimmer im Backhaus

Stadtbücherei

Die Stadtbücherei Bremervörde hält für die Leser ca. 18.000 Medien-einheiten bereit. Neben dem breit gefächerten Buchangebot findet man Hörbücher, Kindercassetten und -CD's, Musik-CD's, DVD's, CD-Rom's sowie Zeitschriften und Tageszeitungen (regional und über-regional). Zwei öffentliche Internetplätze laden zum „Surfen“ ein (1/2 Std. = 1,00 Euro).

Neben zahlreichen Buchausstellungen finden auch diverse Veranstaltungen für Kinder, Lesungen und Vorträge statt.

Die Verbraucherzentrale Stade bietet mit der „Selbstinfothek“ ihren Service in der Stadtbücherei an. Interessierte können sich Verbrauchertipps oder Testergebnisse aus den bereitgestellten Ordnern kopieren.

Leseausweise:

– Jahresbeitrag für Erwachsene	12,00 Euro
– Jahresbeitrag für Kinder und Jugendliche	3,00 Euro

Weitere Informationen erteilt

Stadtbücherei Bremervörde
Rathausmarkt 1
27432 Bremervörde

Telefon 0 47 61 / 9 87-1 45

E-Mail: stadtbuecherei@bremervoerde.de

Öffnungszeiten:

Montag	15.00 bis 18.00 Uhr
Dienstag	10.00 bis 12.00 und 15.00 bis 18.00 Uhr
Mittwoch	15.00 bis 18.00 Uhr
Donnerstag	10.00 bis 12.00 und 15.00 bis 19.00 Uhr

Artothek

Bilder und Kunstobjekte leihen
wie Bücher!



Jahrelang auf dasselbe Bild im Wohnzimmer schauen – das kann ganz schön langweilig sein. Alle paar Monate ein neues Bild aufzu-hängen ist aber nicht ganz billig, wenn es sich um Originale handelt. Eine Lösung für dieses Problem bietet die Bremervörder Artothek. Gegen Entgelt können Bilder verschiedenster KünstlerInnen geliehen werden, der Bestand wächst stetig weiter. So einfach geht es: Kunstwerke ansehen (im Original oder im Katalog), bis zu drei Kunstwerke auswählen, Leihbedingungen anerkennen und donnerstags zwischen 08.00 und 12.00 Uhr sowie 14.00 und 18.00 Uhr mitnehmen – sicher verpackt im „Artothekenkoffer“.

Leihgebühren (Jahresbeitrag):

Privatpersonen	15,00 Euro
Gewerbliche Zwecke	30,00 Euro
Ermäßigt (z. B. für Schüler, Studenten, Arbeitslose ...)	10,00 Euro

Weitere Informationen erteilt

Stadt Bremervörde
Fachbereich für Wirtschaftsförderung, Kultur, Tourismus und
Öffentlichkeitsarbeit
Melanie Barke
Rathausmarkt 1
27432 Bremervörde

Telefon 0 47 61 / 9 87-1 41

E-Mail: m.barke@bremervoerde.de



Museen, Historische Stätten und Denkmäler

Bachmann-Museum (Kreismuseum),
Amtsallee 8, Telefon 0 47 61 / 9 83-46 03

Ehemalige erzbischöfliche „Canzley“ der Burg Bremervörde –
heute Bachmann-Museum, Amtsallee, Bremervörde

Museum des ehemaligen Kreises Stuhm/Westpreußen,
Vorwerkstraße 17, Telefon 0 47 61 / 9 83-46 03

Denkmäler der Frühzeit: u. a. Hügelgräber um den Plietenberg im
Staatsforst Höhne

St. Liborius-Kirche: Stadtkirche, Neue Straße, Bremervörde

Heilig-Kreuz-Kirche, Hauptstraße, Bremervörde-Bevern

Holländer-Galerie-Windmühle „Henriette“ mit Bäckerei- und
Heimatmuseum, Elmer Landstraße 66, Bremervörde-Elm

Kornspeicher Nieder Ochtenhausen,
Mühlheimer Straße 11, Bremervörde-Nieder Ochtenhausen

Historische Ziegelei Pape Bevern,
Malstedter Straße 38, Bremervörde-Bevern

Heimathausanlage mit Museumsscheune,
Beverwehr, Bremervörde-Plönjeshausen

Findorff-Haus mit Dauerausstellung zum Thema „Leben und Werk
des Moorkommissars Jürgen Christian Findorff“,
Iselerstraße 2, Iselersheim



Bachmann-Museum



*Holländer-
Galerie –
Windmühle
„Henriette“*



**KLAUS
u. WERNER
BUCK GmbH**

**Zimmerei • Sägerei
Bautischlerei und Innenausbau**

Telefon 0 47 69 / 2 47
u. 92 02 20
Iseler Straße 118
27432 Bremervörde
Telefax 0 47 69 / 4 95
Handy 01 71 / 7 31 22 52



**Dauer- und
Sonder-
ausstellungen**

Di – Do
8 – 16 Uhr,
Fr 8 – 12 und
14 – 16 Uhr,
Sa 14 – 16 Uhr und
So 14 – 17 Uhr

Stiftung Bachmann-Museum Bremervörde
Amtsallee 8 – direkt gegenüber dem Kreishaus

Informationen und aktuelle Veranstaltungen unter
www.bachmann-museum.de
Telefon 0 47 61 / 9 83 46 03

**Baugeschäft
Bernd Mangels**

GmbH

27432 Bremervörde /
Nieder Ochtenhausen · Vorfeldring 41
Tel. 0 47 61 / 28 20 · Fax 0 47 61 / 7 21 75

*Entwurf und Ausführung aller Maurer-, Beton- und
Stahlbetonarbeiten.*

*Wir erstellen schlüsselfertige Häuser nach Ihren Wünschen
und Vorstellungen.*



HRT
TV - Video
DVD-Anlagen
DVD



Spezial für
Schiffen-
Anlagen-
Video-
überwachung
PC-Technologie

**HÄHLE
TEAM**
Inh. Kurt Hähler

*Beratung - Reparatur - Service - Verkauf
Alles aus einer Hand zu fairen Konditionen*

QUENENBERG 2 · BASDAHL-OESE · ☎ 04766-672
www.haehle-team.de · service@haehle-team.de

FAHRSCHULE

Olaf Rutscher



www.fs-for.de

Bremervörde

Gnarrenburger Str. 45
Tel. 0 47 61 / 92 34 44

Info und Anmeldung:
Mo + Mi 17.30 – 19.00 Uhr

Gnarrenburg

Hindenburgstraße 71
Tel. 0 47 63 / 62 88 90

Info und Anmeldung:
Di + Do 17.30 – 19.00 Uhr



Dieter Birreck

Garten- und Landschaftsbau

– Gartenpools
– Gartenberegnungen

Eichsfelder Weg 11
27432 Hipstedt
Telefon 0 47 68 / 2 83

„**Findorff-Siedlung**“ – typische Moorhufensiedlung (Straßendörfer), die vor ca. 200 Jahren vom königlichen Moorkolonisator Jürgen Christian Findorff angelegt wurde, mit Kanal, Schöpfwerk, alten Fachwerkhäusern, Storchennestern. Als am besten erhaltene Findorff-Siedlung gilt der Ortsteil Ostendorf.

Bremervörde – hier beginnt der Spaß!

Die Auflistung der Freizeitmöglichkeiten kann leider nur in Stichwortform wiedergegeben werden. Informationen von A bis Z gibt als zentrale Anlaufstelle die Tourist-Information Bremervörde. Vertiefende Informationen zu den Einzelpunkten bietet auch die Internetpräsenz: www.bremervoerde.de.

- Angeln
- Beachvolleyball
- Bowling
- Camping
- Diplome (Moorteufel-, Wald- und Jägermeisterdiplom)
- Fahrradverleih
- Baden
- Billard
- Bücherei
- Dart
- Fährstraße



Historische Ziegelei in Bevern

- Fitness
- Grillen
- Kegeln
- Kutsch- und Planwagenfahrten
- Moorexpress
- Natur- und Erlebnispark
- Radwandern
- Gästeführungen
- Hafen
- Kino
- Minigolf
- Mühlenroute
- Pauschalangebote
- Reiten



Pläne und Karten aus dem **Städte-Verlag** erhalten Sie im Fachhandel.

Das **Kartenregister** mit über 2 500 Stichwörtern können Sie kostenlos anfordern beim

Städte-Verlag
E. v. Wagner & J. Mitterhuber GmbH
 Steinbeisstraße 9 · 70736 Fellbach b. Stuttgart
www.staedte-verlag.de



Spaß an der Natur

& Badespaß, der Wellen schlägt...



Natur- und Erlebnispark
Bremervörde GmbH
Rathausmarkt 1
27432 Bremervörde
Tel.: 0 47 61 / 987-150
Fax: 0 47 61 / 987-143
E-Mail: nue@bremervoerde.de
Internet: www.parkdersinne-brv.de

... gib'ts im Natur- und Erlebnispark und im Familienbad Delphino.

Café Dunkel

Sinnesschärfung einmal anders! Bedient von Nichtsehenden erfahren Sie als „blinder“ Sehender, was es heißt, in völliger Dunkelheit zurechtkommen zu müssen. Besuch nach Vereinbarung.

Welt der Sinne

Eine Erfahrungswelt zur Entfaltung der Sinne nach Hugo Kükelhaus. Gruppenführung? Jederzeit per Anmeldung. Öffentliche Führungen für Familien und Einzelpersonen jeden ersten Sonntag im Monat um 14.30 Uhr.

Haus des Waldes

Von April bis Oktober samstags, sonntags und feiertags von 14.00 bis 18.00 Uhr geöffnet. Ferienspaßaktionen in den Sommerferien. Eintritt frei.

Familienbad Delphino

Hallen- und Freibad. Freibadsaison Mai bis September, täglich geöffnet. Am Lagerberg 36, Bremervörde
Telefon 0 47 61 / 80 90 90
www.delphino-bremervoerde.de





*Paddler
auf der
Oste*

- Rudern
- Segeln
- Spielplätze
- Tagesausflüge
- Tennis
- Trinkwasserlehrpfad
- Wandern
- Wohnboote
- Sauna
- Solarium
- Surfen
- Tagungsmöglichkeiten
- Tretbootfahren
- Vörder See
- Wasserwandern
- Wohnmobilstation

Fragen? Fragen!

Tourist-Information Bremervörde
Rathausmarkt 1
27432 Bremervörde
Telefon 0 47 61 / 9 87-1 42
Telefax 0 47 61 / 9 87-1 43
Internet: www.bremervoerde.de
E-Mail: touristik@bremervoerde.de

Der Natur- & Erlebnispark Bremervörde – SinnesRauschen am Vörder See



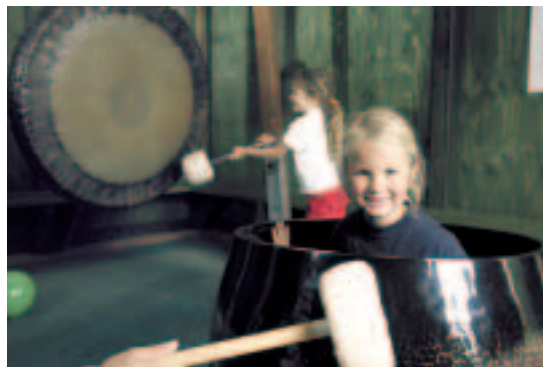
Natur- &
Erlebnispark
BREMENVÖRDE

Das grüne Juwel der Stadt. Nur fünf Geh-
Minuten von der Stadtmitte. Garten- und
Grünlandschaft auf rund 100 Hektar mit dem Vörder See als Herz-
stück. Entstanden 1991 aus einer Gartenschau des Landes Nieder-
sachsen. Mehrfach ausgezeichnet mit Bundes- und Landespreisen,
unter anderem für Spiellandschaften und „Grünes Klassenzimmer“.
Attraktionen:

Die **Welt der Sinne**, ein Erfahrungs-Feld der Sinneswahrnehmung.



„Drehmomente“ (oben) und „Klanghütte“ (unten) in der Welt der Sinne



Das **Café Dunkel** mit dem verblüffenden Einblick in ein Leben in völliger Dunkelheit.

Das **Haus des Waldes** vermittelt alles Wissenswerte aus dem Lebensbereich Wald.

Die **Umweltpyramide** des Naturschutzbundes Deutschland (NABU). Das **Haus am See**, eine historische, originalgetreu hier wieder aufgebaute Hofanlage mit einem gemütlichen Restaurant unter dem Reetdach.

Der angrenzende **Apotheker- und Bauerngarten**, mit seinen 150 Heilpflanzen ein Magnet für Kräuterkundinnen und -kenner.

Der **Vörder See** – das stadtnahe Traumrevier für Angler, Entspannung Suchende, Segler, Surfer, Ruderer und Tretboot-„Fahrer“.

Wohnmobilisten finden den ruhig gelegenen **Stellplatz** direkt am Vörder See auf dem Parkplatz am Kiebitzweg (Strom, Entsorgungstation u.v.m.). Ganzjährig Station für ca. 40 Wohnmobile.



Seebühne am Vörder See

Näheres zu Führungen und Programmangeboten

Natur- und Erlebnispark Bremervörde GmbH

Rathausmarkt 1

27432 Bremervörde

Telefon 0 47 61 / 9 87-1 50, Telefax 0 47 61 / 9 87-1 43

Internet: www.parkdersinne-brv.de

E-Mail: nue@bremervoerde.de

Schwimmbad

Das Delphino bietet zu jeder Jahreszeit etwas: Im Sommer kann man es sich auf der großzügigen Rasenfläche so richtig gemütlich machen und das geteilte Schwimm- und Spaßbecken mit Breitrutsche und Schwalldusche zum Abkühlen nutzen.



Die großzügige Schwimmhalle mit Eltern-Kind-Bereich, vier 25-Meter-Bahnen, Ausschwimmbekken mit diversen Attraktionen und einer Dampfsauna lädt sommers wie winters zum Baden ein.

Egal, ob man einen Sprung vom 3-Meter-Brett wagt, von der Breitrutsche rutscht oder ein eisgekühltes Getränk auf der Sommerterrasse des Bistros trinkt, alles ist sehr erfrischend und macht Lust auf mehr. Und wenn der kleine Hunger kommt? Dann verwöhnt das Bistro-Team gerne mit kleinen Snacks und Getränken.

Weitere Informationen erteilt

Delphino – Das Bremervörder Familienbad

Am Lagerberg 36

27432 Bremervörde

Telefon 0 47 61 / 80 90 90

Internet: www.delphino-bremervoerde.de

Feststehende Termine

Bremervörder Frühjahrs-Ladenhütermarkt mit verkaufsoffenem Sonntag, Bremervörder Innenstadt:
letzter Sonntag im April, ab 11.00 Uhr

Bremervörder Frühjahrsmarkt, Markt- und Messegelände:
Wochenende um 1. Samstag im Mai (Freitag bis Montag)

Deutscher Mühlentag, Holländer-Galerie-Windmühle „Henriette“, Bremervörde-Elm:
2. Pfingsttag (Pfingstmontag)

City-West-Stadtfest mit verkaufsoffenem Sonntag, Neue Straße:
1. Sonntag im Juni, ab 11.00 Uhr
(Ausnahme: wenn Pfingsten, dann Sonntag davor)

Schützenfest der Schützengesellschaft Bremervörde e. V., Bremervörde:
3. Sonntag im Juni (Samstag bis Montag)
(Ausmaschierabend: Freitag 2 Wochen davor!)

Bremervörder Kultursommer:
Juli bis September; erstmals 2007

Großer Floh- und Trödelmarkt, Beverwehr, Plönjeshausen:
letzter Samstag im August

Bremervörder Hafenfest, am Hafen:
1. Wochenende im September

Bremervörder „Rock the city-Contest“, Seebühne am Vörder See, Bremervörde:
2. Samstag im September

Tag des offenen Denkmals:
2. Sonntag im September

Bremervörder Herbstmarkt, Markt- und Messegelände:
Wochenende um 1. Samstag im Oktober (Freitag bis Montag)

Bremervörder Herbst-Ladenhütermarkt mit verkaufsoffenem Sonntag, Bremervörder Innenstadt:
2. Sonntag im Oktober, ab 11.00 Uhr

Bremervörder Weihnachtsmarkt, Rathausmarkt:
1. bis 2. Adventswochenende (November/Dezember)

Weihnachtskonzert der St. Liborius-Kirchengemeinde, St. Liborius-Kirche:
3. Adventssonntag (Dezember)

Flohmärkte

Veranstalter: Sabine Wendelken, Ostereistedt.
Samstags zu verschiedenen Terminen auf dem Markt- und Messegelände sowie auf dem Rathausmarkt (08.00 bis 15.00 Uhr).

Änderungen vorbehalten.

Weitere Informationen erteilt die Tourist-Information Bremervörde bzw. im Internet unter www.bremervoerde.de.

Unser Tipp:
Das Veranstaltungsmagazin „Events vor der Haustür“ besorgen!



Andere Behörden und Einrichtungen

Abfallwirtschaftsbetrieb des Landkreises Rotenburg (Wümme)
– Abfallberatung/ -termine / Abfalltonne (anmelden, ändern,
abmelden)

Weicheler Damm 9 – 11, 27356 Rotenburg (Wümme)
Telefon 0 42 61 / 9 83-31 60

Amtsgericht
Amtsallee 2, 27432 Bremervörde
Telefon 0 47 61 / 98 49-0

Agentur für Arbeit Stade, Dienststelle Bremervörde
Stader Straße 5, 27432 Bremervörde
Telefon 0 47 61 / 9 86-0

Bundeswehr, Materialdepot Hessedorf
Am Horner Holz, 27432 Bremervörde
Telefon 0 47 61 / 97 00

Deutsche Post AG Bremervörde
Ludwigstraße 7, 27432 Bremervörde
Telefon 0 47 61 / 99 39 25

Deutsches Rotes Kreuz, Kreisverband Bremervörde
Großer Platz 12, 27432 Bremervörde
Telefon 0 47 61 / 99 37-0

Elbe-Weser-Akademie (VHS)
Handelshof 8, 27432 Bremervörde
Telefon 0 47 61 / 7 10 21

Erziehungs- und Beratungsstelle Landkreis Rotenburg (Wümme)
Amtsallee 10, 27432 Bremervörde
Telefon 0 47 61 / 9 83-45 43

EWE AG – Geschäftsregion Bremervörde
– Strom/Gas/Wasser – Anmeldungen für die Stadt Bremervörde
– Strom/Gas – Anmeldungen für die Ortschaften
Marktstraße 20, 27432 Bremervörde
Telefon 0 47 61 / 8 77-0

Finanzamt Zeven
Kastanienweg 1, 27404 Zeven
Telefon 0 42 81 / 7 53-0

Gesundheitsamt des Landkreises Rotenburg (Wümme) –
Nebenstelle Bremervörde
Amtsallee 4, 27432 Bremervörde
Telefon 0 47 61 / 9 83-52 09

Katasteramt Bremervörde
Vermessungs- und Katasterbehörde Rotenburg/Stade
Amtsallee 7, 27432 Bremervörde
Telefon 0 47 61 / 9 83-49 00 (Auskunft, Vermessungsanträge)

Wir erstellen für Sie

- **Industrie- und Gewerbehallen**
- **Mehrzweckhallen**
- **Wohn- und Kommunalbauten**
- **Sporthallen**

in Holzleimbau, Stahl- oder Holzkonstruktion

Bauunternehmen · Zimmerei · Tischlerei

MOHRMANN

Hallen · Dächer Fassaden

Dorfstraße 6 · 27432 Alfstedt · Tel. 0 47 65 / 2 55 · Fax 0 47 65 / 2 86
E-Mail: info@mohrmann-bau.de · Internet: www.mohrmann-bau.de

Kreishandwerkerschaft Bremervörde-Osterholz-Verden
Poststraße 3, 27404 Zeven
Telefon 0 42 81 / 9 99 05-0

Landberatung Bremervörde; Nds. Landvolk, Kreisverband
Bremervörde e. V.
Albrecht-Thaer-Straße 6, 27432 Bremervörde
Telefon 0 47 61 / 99 22 00

Landkreis Rotenburg (Wümme), Nebenstelle Bremervörde
(www.lk-row.de)
Amtsallee 7, 27432 Bremervörde
Telefon 0 47 61 / 9 83-0
– Bauanträge / Bauvorhaben, Telefon 0 47 61 / 9 83-47 07
– Führerschein, Telefon 0 47 61 / 9 83-44 16
– Kfz-Zulassung, Telefon 0 47 61 / 9 83-44 10
– Sozialamt, Telefon 0 47 61 / 9 83-45 50

Landwirtschaftskammer Hannover
Albrecht-Thaer-Straße 6, 27432 Bremervörde
Telefon 0 47 61 / 99 42-0

Polizei Bremervörde
Ludwig-Jahn-Straße 9, 27432 Bremervörde
Telefon 0 47 61 / 99 45-0

Präventionsrat der Stadt Bremervörde
Vorsitzende Sandra Vollbrecht, c/o AWO KV Rotenburg/Wümme e. V.
Neues Feld 50, 27432 Bremervörde
Telefon 0 47 61 / 80 89 70

pro familia Stade – Beratungsstelle Bremervörde
Rathausmarkt 1, 27432 Bremervörde
Telefon 0 47 61 / 9 23 16 27

Schiedsmann
c/o Stadt Bremervörde, Rathausmarkt 1, 27432 Bremervörde
Telefon 0 47 61 / 9 87-1 07 (Auskunft im Rathaus)

Schulaufsichtsamt, Nebenstelle Rotenburg (Wümme)
Wallbergstraße 9, 27356 Rotenburg (Wümme)
Telefon 0 42 61 / 84 06 20

Seniorenbeirat der Stadt Bremervörde
Vorsitzender Wolfgang Naubert
Wesermünder Straße 117, 27432 Bremervörde
Telefon 0 47 61 / 31 36

Straßenmeisterei Bremervörde
Zevener Straße 6, 27432 Bremervörde
Telefon 0 47 61 / 92 14 56

T-Com (Deutsche Telekom) – Privatkunden
– Verkauf, Beratung, Aufträge, Telefon 08 00 / 3 30 10 00
– Technischer Kundendienst, Telefon 08 00 / 3 30 20 00

Tierheim Bremervörde
Tierschutzverein Bremervörde u. U. e. V.
Am Steinberg 35, 27432 Bremervörde
Telefon 0 47 61 / 7 12 83

Veterinäramt Nebenstelle Bremervörde
Amtsallee 7, 27432 Bremervörde
Telefon 0 47 61 / 9 83-43 52

Wasserverband Bremervörde
– Wasser – Anmeldungen für die Ortschaften
Auestraße 32, 27432 Bremervörde
Telefon 0 47 64 / 93 93-0

Stadtrat

Reinhold Becker, CDU
Reinhard Brünjes (Ratsvorsitzender), CDU
Herbert Buck, CDU
Erwin Busch, CDU
Dr. Frank Fischer, CDU
Erich Gajdzik (stv. Bürgermeister), CDU
Eduard Gummich (Bürgermeister), CDU
Uwe Hildebrandt, CDU
Peter Hoheisel, CDU
Karl-Heinz Imbusch (stv. Bürgermeister), CDU
Uwe-Jürgen Matthias (stv. Bürgermeister), CDU
Friedrich Michaelis, CDU
Frank Pingel (Fraktionsvorsitzender), CDU
Albert Rathjen, CDU
Ulrich Saul, CDU
Werner Schröder, CDU
Knud Spardel, CDU
Erdmute von der Wense, CDU
Doris Brandt, SPD
Hans-Klaus Genter-Mickley, SPD
Rainer Hartmeyer, SPD
Rüdiger Holst, SPD
Günther Justen-Stahl, SPD
Werner Klump, SPD
Lars Lust, SPD
Uwe Noetzelmann, SPD
Heinrich Tiedemann (Fraktionsvorsitzender), SPD
Dr. Stefan Hoppe-Seyler, FDP
Dr. Johannes Klotz, WG PRO BRV
Dr. Andrea Pütz, WG PRO BRV
Thorsten Wruck (Fraktionsvorsitzender), WG PRO BRV
Rolf Hüchting, Bündnis 90 / Die Grünen
Marc Reuter, NPD

Ortsbürgermeister

Bevern	Uwe Hildebrandt
Elm	Erich Gajdzik
Hesedorf	Doris Brandt
Hönau-Lindorf	Herbert Buck
Nieder Ochtenhausen	Karl-Heinz Imbusch

Ortsvorsteher

Iselersheim	Ulrich Saul
Mehedorf	Erwin Busch
Minstedt	Johann Ropers
Ostendorf	Uwe Noetzelmann
Plönjeshausen	Hans Heinrich Knabbe
Spreckens	Werner Schröder

Politische Parteien

CDU – Gemeindeverband Bremervörde
Ansprechpartner: Frank Pingel

SPD – Ortsverein Bremervörde
Ansprechpartner: Hans-Klaus Genter-Mickley

Bündnis 90 / Die Grünen
Ansprechpartner: Rolf Hüchting

Wählergruppe PRO Bremervörde
Ansprechpartner: Dr. Johannes Klotz

FDP Ortsverband Bremervörde
Ansprechpartner: Sven Anacker

NPD
Ansprechpartner: Marc Reuter

Wählergemeinschaft Freier Bürger
Ansprechpartner: Bernhard Wilshusen

Die Linkspartei
Ansprechpartner: Dr. Werner Graf von Soden-Fraunhofen

Kinderhaus, Kindergärten und -spielkreise

DRK-Kinderhaus (für Kinder von 1 1/2 bis 4 Jahre)
Am Bahnhof Süd 3, 27432 Bremervörde, Telefon 0 47 61 / 7 06 00

Deutsches Rotes Kreuz, Kreisverband Bremervörde e. V. –
Kindergarten
Am Tannenkamp 11, 27432 Bremervörde, Telefon 0 47 61 / 7 35 20

Ev. Kindergarten St. Liborius
Hinter der Seemannsschule 2, 27432 Bremervörde,
Telefon 0 47 61 / 33 62

Städt. Kindergarten „Unterm Regenbogen“, Hesedorf*
Landwehrdamm 62b, 27432 Bremervörde-Hesedorf,
Telefon 0 47 61 / 30 08

Städt. Kindergarten „Abenteuerland“*
Beethovenstraße 1, 27432 Bremervörde, Telefon 0 47 61 / 60 65

Kinderspielkreis Elm
Schulstraße 5, 27432 Bremervörde, Telefon 0 47 61 / 7 22 51

Kinderspielkreis Iselersheim
Lupinendamm 1, 27432 Bremervörde, Telefon 0 47 69 / 2 27

Kinderspielkreis Neues Feld
Neues Feld 60, 27432 Bremervörde, Telefon 0 47 61 / 30 79

Kinderspielkreis Plönjeshausen
Schafberg 9, 27432 Bremervörde, Telefon 0 47 67 / 4 49

Hilde's Kinderland (Stundenbetreuung etc.)
Großer Platz 15, 27432 Bremervörde, Telefon 0 47 61 / 92 28 75

Schulen

Grundschule Bremervörde-Engeo
Birkenweg 4, 27432 Bremervörde, Telefon 0 47 61 / 7 48 94-0

Grundschule Bremervörde-Stadtmitte
Ludwig-Jahn-Straße 4, 27432 Bremervörde, Telefon 0 47 61 / 98 53-0

Grundschule Bremervörde-Bevern
Küsterweg 2, 27432 Bremervörde, Telefon 0 47 67 / 4 55

Grundschule Bremervörde-Elm
Schulstraße 5, 27432 Bremervörde, Telefon 0 47 61 / 28 51

Josef-Guggenmos-Grundschule Bremervörde-Hesedorf
Landwehrdamm 62, 27432 Bremervörde, Telefon 0 47 61 / 33 10

Findorff-Schule Bremervörde-Iselersheim (Grundschule)
Lupinendamm 1, 27432 Bremervörde,
Telefon 0 47 69 / 2 78 oder 82 00 60

Hauptschule Bremervörde
Birkenweg 6, 27432 Bremervörde, Telefon 0 47 61 / 74 67 33

Findorff-Realschule Bremervörde
Birkenweg 2, 27432 Bremervörde, Telefon 0 47 61 / 8 87-0

Schule am Mahlersberg (Sonderschule)
Schubertstraße 7, 27432 Bremervörde, Telefon 0 47 61 / 9 83-54 54

Gymnasium Bremervörde
Tetjus-Tügel-Straße 9, 27432 Bremervörde,
Telefon 0 47 61 / 9 83-55 55



Fahrschule Ortmann

OEREL-BARCHEL

Bahnhofstraße 4 · Dienstags

EBERSDORF

Hauptstraße 2 · Mittwochs

Anmeldung jeweils
18.00 – 18.30 Uhr
Unterricht jeweils
18.30 – 20.00 Uhr

Tel. 0 47 65 / 730

Ausbildung (A-REHA)
Ausbildungsbegleitende
Hilfe (abH)
Berufsvorbereitung
(BvB)

Jugendsprachprojekt
Jugendgästehaus



CJD Jugenddorf Bremervörde

Brackmannstraße 8
27432 Bremervörde

Tel. 0 47 61 / 98 42 - 0
Fax 0 47 61 / 98 42 - 19

info@cjd-bremervoerde.de
www.cjd-bremervoerde.de



Schülerhilfe!

- Nachhilfeunterricht in kleinen Gruppen
- Vorbereitung auf Klassenarbeiten
- Engagierte Nachhilfelehrer
- Hausaufgabenbetreuung
- Individuelle Förderung
- Alle Altersstufen
- Ferienkurse
- English for Kids

**Bremervörde
Alte Straße 88
(über der Commerzbank)
04761 / 19 4 18**



FRANK THIELE
RECHTSANWALT UND NOTAR

GUDRUN THIELE
RECHTSANWÄLTIN UND
FACHANWÄLTIN FÜR FAMILIENRECHT

Rahlandsweg 25
27432 Bremervörde
Telefon 0 47 61 / 50 44 · Fax 0 47 61 / 71266
E-Mail: rae-thiele@web.de

Johann-Heinrich-von-Thünen-Schule, Berufsbildende Schulen
Bremervörde
Tetjus-Tügel-Straße 11, 27432 Bremervörde,
Telefon 0 47 61 / 9 83-56 56

Elbe-Weser-Akademie (Volkshochschule)
Handelshof 8, 27432 Bremervörde,
Telefon 0 47 61 / 7 10 21 oder 7 10 22

Kreismusikschule Rotenburg, Zweigstelle Bremervörde
Bahnhofstraße 23, 27432 Bremervörde, Telefon 0 47 61 / 9 83-51 50

Ländliche Erwachsenenbildung, Regionalbüro Bremervörde
Am Hafen 5, 27432 Bremervörde, Telefon 0 47 61 / 62 24

Schülerhilfe
Alte Straße 88, 27432 Bremervörde,
Telefon 0 47 61 / 19 4 18

Studienkreis Bremervörde
Neue Straße 30, 27432 Bremervörde
Telefon 0 47 61 / 74 67 55

* Diese Kindergärten haben über ihre Arbeit ein Konzept erstellt, das interessierte Eltern dort gegen eine Schutzgebühr von 2 Euro erwerben können.



LÄNDLICHE ERWACHSENENBILDUNG IN NIEDERSACHSEN e. V.



Gemeinsam lernen – sinnvoll leben

Bildungsarbeit im ländlichen Raum, u. a.

- EDV für jeden Bedarf
- Altenpflege, Tagesmutter
- Ländlicher Tourismus
- Schlüsselqualifikationen
- Berufliche Fortbildung, berufl. u. soziale Integration

LEB Regionalbüro Bremervörde
Am Hafen 5 • 27432 Bremervörde
Tel.: 04761 6224 • Fax: 04761 2316
E-Mail: bremervoerde@leb.de
Internet: www.leb.de



**Ingenieurgesellschaft für
Photogrammetrie**

Backnanger Str. 4
71672 Marbach

Tel. 0 71 44/8 33 33-0
Fax 0 71 44/8 33 33-99
geoplana@geoplana.de
www.geoplana.de

Digitale Orthophotos

Photogrammetrie

3D-Stadtmodelle · Aerotriangulation
Topografische Auswertungen
Volumenermittlung

Ingenieurvermessung

Bestandsdokumentation

Bild- und Messflüge

GIS, CAD, Dig. Bildverarbeitung

Reprographie

Luftbildpläne · Rasterdias

Interpretation · Consulting



Sprengel Stade, Landessuperintendent Manfred Horch	Teichstraße 39, 21680 Stade	Telefon 0 41 41 / 6 21 21
Ev.-luth. Kirchenkreis Bremervörde-Zeven, Superintendent Wilhelm Helmers	Kirchenstraße 10	Telefon 0 47 61 / 23 83
Ev.-luth. Kirchenkreis Bremervörde-Zeven	Bahnhofstraße 7	Telefon 0 47 61 / 99 35-0
Ev.-luth. Auferstehungskirche	Neues Feld 62	Telefon 0 47 61 / 56 50
Ev.-luth. Kirchengemeinde Bevern	Hauptstraße 27	Telefon 0 47 67 / 2 17
Ev.-luth. Kirchengemeinde Hesedorf	Landwehrdamm 74	Telefon 0 47 61 / 43 47
Ev.-luth. Kirchengemeinde Elm	Paul-Gerhard-Kapelle Elm	Telefon 0 47 61 / 15 30
Ev.-luth. Kirchengemeinde Iselersheim	Iseler Straße 6	Telefon 0 47 69 / 4 10
St. Liborius-Kirchengemeinde Bremervörde	Kirchenstraße 2	Telefon 0 47 61 / 31 46
Freie evangelische Gemeinde (ev. Freikirche)	Alte Straße 43	Telefon 0 47 61 / 74 79 25
Katholische Kirche St. Michael, Pfarramt	Am Mahlersberg 13	Telefon 0 47 61 / 24 14
Neuapostolische Kirche	Rahlandsweg 13	Telefon 0 47 61 / 69 49
Jehovas Zeugen	Stader Straße 33	Telefon 0 47 61 / 7 10 39

- ◆ Insektenschutz für Fenster und Türen
- ◆ Wintergarten-Beschattungen
- ◆ Terrassenüberdachungen
- ◆ Garagentore
- ◆ Vordächer

- ◆ Reparatur und Service
- ◆ Markisen
- ◆ Raffstore
- ◆ Plissees
- ◆ Rollläden

HUSEMANN
Insekten- und Sonnenschutz

Malstedter Straße 12
27446 Deinstedt
Tel. 0 42 84 / 33 98 33
Fax 0 42 84 / 33 98 34
E-Mail: husemann@ewetel.net





EVANGELISCH AUF GUTEM GRUND

ES LADEN SIE EIN:
DIE SECHS KIRCHENGEMEINDEN IN UND UM
BREMERVÖRDE - TELEFON: 0 47 61 / 23 83

ST. LIBORIUS
AUFERSTEHUNG
HESEDORF
BEVERN
ELM
ISELERSHEIM



Voller Einsatz für die Region

Hinter uns stehen die Menschen der Region Ems-Weser-Elbe. Eigentümer des Unternehmens sind die Landkreise und Städte.
Daher arbeiten wir mit Energie als moderner Dienstleister für die Region.

EWE Aktiengesellschaft · ServicePunkt Bremervörde
Marktstraße 20 · 27432 Bremervörde · Tel. (0 47 61) 8 77-0 · www.ewe.de



Allgemeinmedizin und Praktischer Arzt		
Dr. med. Godeke von Appen	Gnarrenburger Straße 24	Telefon 0 47 61 / 92 12 60
Dr. med. Ingrid Heine	Brunnenstraße 4a	Telefon 0 47 61 / 99 33-0
Dr. med. Eibe Icken	Bahnhofstraße 19	Telefon 0 47 61 / 99 53-0
Barbara Illig	Bahnhofstraße 18	Telefon 0 47 61 / 31 10
Dr. med. Klaus-Dieter Mende u. Dr. med. Stefan Hoppe-Seyler	Neue Straße 24	Telefon 0 47 61 / 50 01
Dr. med. Peter Neubauer	Bahnhofstraße 6	Telefon 0 47 61 / 99 46-0
Dr. med. Gerhard Rothmann u. Dr. med. Michael Obladen	Kirchenstraße 8	Telefon 0 47 61 / 50 31 / 7 00 11
Augenheilkunde		
Dr. med. Christoph Wehner u. Dr. med. Andreas Meyer-Rößler	Ernst-Bode-Straße 17	Telefon 0 47 61 / 22 60
Chirurgie		
Hans Beiersdorf u. Roland Heinen	Marktstraße 1	Telefon 0 47 61 / 20 61 / 20 62
Bernd Cronjäger	Gnarrenburger Straße 117	Telefon 0 47 61 / 9 80-4 11
Dr. med. Sabine Foerster	Buchenstraße 18	Telefon 0 47 61 / 13 62
Diagnostische Radiologie		
Dr. med. Stephan Beste	Gnarrenburger Straße 117	Telefon 0 47 61 / 9 33 10
Endokrinologie, Gastroenterologie und Innere Medizin		
Hans-Joachim Balks	Gnarrenburger Straße 117	Telefon 0 47 61 / 9 80-4 00
Frauenheilkunde und Geburtshilfe		
Dr. med. Elisabeth Edel	Ernst-Bode-Straße 14	Telefon 0 47 61 / 20 26
Dr. med. Heinz-Peter Schwennicke u. Dr. med. Dierk Ebeling	Kirchenstraße 8	Telefon 0 47 61 / 61 00
Hals-Nasen-Ohrenheilkunde		
Dr. med. Arnold Lemmel u. Dr. med. Marco Lörz	Bremer Straße 36	Telefon 0 47 61 / 17 07



Praxis im Zentrum
Marktstr. 1 • 27432 Bremervörde

Gemeinschafts-Praxis
Hans Beiersdorf
Chirurg / D-Arzt

Roland Heinen
Chirurg / Gefäßchirurg

Ambulantes Operieren
Laserbehandlung

Tel.: (04761) 20 61 • Fax: (04761) 7 19 52

Email: info@praxis-im-zentrum.de
Web: www.praxis-im-zentrum.de

Wolfgang Krause
Bankdirektor a. D.

**Unternehmensberatung
Finanz- und Vermögensberatung**




Am Seniorenzentrum 1A • 27432 Bremervörde
Tel. 0 47 61 / 7 04 87 • Fax 0 47 61 / 65 51
E-Mail: Krause.Alpha4AG@t-online.de



Neben optisch unauffälligen Hörgeräten bietet auTec seinen Kunden alles rund ums gute Hören:
Gehörschutzartikel, Lichtsignalanlagen, TV- und Musikkopfhörer, Kinnbügelssysteme, Schwimmschutzstöpsel, In-Ear-Monitoring, Druckausgleichsstöpsel

auTec Hörgeräte GmbH · Bremer Straße 32
27432 Bremervörde · Internet: www.auTec.de

GUTES HÖREN auTec



herzberger
Fachpraxis für Physio-Therapie

Vielfältige und individuelle Lösungen für Ihre GESUNDHEIT

**Babys
Kinder
Erwachsene**

herzberger
- der richtige Therapeut für Sie

Ihre Fachpraxis bei:

- Verspannung
- Blockade
- Asymetrie
- Cranio
- Kiefergelenk
- Physio-Therapie

Ein weicher Kopf kennt keinen Schmerz
Wenn Ihr Kind eine Kopf-Verformung, Gelenk-Blockade oder Muskel-Verspannung hat, sind Sie bei mir in guten Händen. Mit meiner Behandlungsmethode helfe ich Ihrem Kind sich wohl zu fühlen. Herzi, Ihr Kopf-Spezialist.

herzberger *Ich fühle mich wohl!*

27432 Bremervörde · Königsdamm 2
Tel. 0 47 61 / 92 41 60 · Fax 0 47 61 / 92 41 61

Haut- und Geschlechtskrankheiten		
Dr. med. Ole Swensson	Neue Straße 32	Telefon 0 47 61 / 63 76
Heilpraktiker		
Jaqueline Gehrke	Jütlandstraße 16 a	Telefon 0 47 61 / 74 96 92
Rita Mangels	Bergstraße 33	Telefon 0 47 61 / 97 06 58
Alexa Nietfeld	Hauptstraße 16	Telefon 0 47 61 / 82 03 27
Brigitta Gräfin von Soden-Fraunhofen	Große Flage 3	Telefon 0 47 61 / 7 12 60
Hypnose		
Gesellschaft für Hypnose u. Mentaltherapie	Auf dem Iseler 8b	Telefon 0 47 69 / 82 00 24
Innere Medizin		
Dr. med. Joachim Berthold	Gnarrenburger Straße 117	Telefon 0 47 61 / 92 20 20
Dr. med. Konstantin Bredt	Gnarrenburger Straße 117	Telefon 0 47 61 / 7 48 08 74
Innere Medizin und Nephrologie		
Dr. med. Kai Meßtorff u. Dr. med. Barbara Born u. Dr. med. Alexander Born	Bremer Straße 33	Telefon 0 47 61/7 43 66/7 43 68
Kinder- und Jugendarzt		
Ingo Kronfeld und Petra Janssen	Neue Straße 23	Telefon 0 47 61 / 12 33
Krankengymnastik		
Barkow & Kosch	Brunsborg 5	Telefon 0 47 61 / 74 74 04
Barbara Bomke	Alte Straße 21	Telefon 0 47 61 / 48 66
Detlef Bonitz	Marktstraße 1	Telefon 0 47 61 / 20 72
Bianca Burfeindt	Neue Straße 18	Telefon 0 47 61 / 7 48 58 50
Herzberger	Königsdamm 2	Telefon 0 47 61 / 92 41 60
Katrin Hesse u. Andreas Weidinger	Brackmannstraße 12	Telefon 0 47 61 / 7 44 47

Thomas Kirschner	Gnarrenburger Straße 28	Telefon 0 47 61 / 7 45 67
Dirk Lemcke	Landwehrdamm 66	Telefon 0 47 61 / 74 99 91
Therapiezentrum Bremervörde	Bahnhofstraße 5	Telefon 0 47 61 / 58 58
Krankengymnastik und Massage		
Bernd Jungclaus	Huddelberg 5	Telefon 0 47 61 / 52 57
Hartmut Rohde	Neue Straße 87	Telefon 0 47 61 / 38 33
Krankenhaus		
OsteMed Kliniken und Pflege GmbH	Gnarrenburger Straße 117	Telefon 0 47 61 / 9 80-0
Massage		
Heike Bullwinkel	Annenstraße 33	Telefon 0 47 61 / 68 98
Elisabeth Hahn	Am Fischerklink 10	Telefon 0 47 61 / 38 08
Jürgen Neubauer	Bahnhofstraße 5	Telefon 0 47 61 / 24 72
Naturheilverfahren		
Dr. med. Beate Heibutzki	Neue Straße 50	Telefon 0 47 61 / 97 09 10
Nervenheilkunde		
Dr. med. Horst Goehl u. Ursula Goehl	Kirchenstraße 14	Telefon 0 47 61 / 50 81
Renate Lindt	Brackmannstraße 5	Telefon 0 47 61 / 7 01 08
Orthopädie		
Dr. med. Karl Drabek	Gnarrenburger Straße 117	Telefon 0 47 61 / 92 11 22
Podologie		
Christine von Leffern	Am Tweitenfeld 58	Telefon 0 47 61 / 39 86
Christa von Stiephaut	Lindenstraße 13	Telefon 0 47 61 / 69 52



AWO
Wohnen & Pflegen GmbH

Hier gehts mir gut!

Hier erleben sich Betreuung, Pflege und Gemeinschaft für ein selbstbestimmtes Leben.

Wir bieten unseren Seniorinnen und Senioren altersgerechten Wohnkomfort in familiärer Atmosphäre. In unserem Seniorenzentrum bieten wir Pflege und Betreuung für alle Stufen der Pflegebedürftigkeit in der stationären Dauer- und Kurzzeitpflege. Außerdem bieten wir für an Demenz erkrankte Menschen einen geschützten Wohnbereich.

Seniorenzentrum am Hang
Am Hang 20
27432 Bremervörde
Telefon: (0 47 61) 98 00
Telefax: (0 47 61) 98 96
www.awo-wap.de



Die
Gaststätte
für
jedermann

**Beverner
Landhaus**

Inhaber Günter Schriefer

Kohl- und Pinkel-Essen
oder sonst jeden Schmaus,
richten wir gerne für Sie aus.
Bestellungen nehmen wir
jederzeit entgegen.

Familien- und Betriebsfeiern
Öffnungszeiten:
Mo Ruhetag · Di – So ab 17.00 Uhr

BEVERN · Hauptstraße
Telefon 0 47 67 / 6 66



OSTE MED **OsteMed Kliniken und Pflege GmbH**
hier sind wir für Sie da:

 Einrichtungen im
Sana Kliniken-Verband

OsteMed Klinik Bremervörde



Gnarrenburger Str. 117
27432 Bremervörde
Tel. 0 47 61/980-0
Fax 0 47 61/980-210
E-Mail: info@ostemed.de
Internet: www.ostemed.de

Abteilungen:
• Chirurgie
• Innere Medizin
• Gynäkologie/Geburtshilfe

• Anästhesie u. Intensivmedizin
• Urologische Belegabteilung
• HNO Belegabteilung

Jährlich werden hier ca. 6.000 stationäre und 5.000 ambulante Patienten behandelt.
Praxen am Krankenhaus: Kardiologie, Gastroenterologie, Orthopädie, Radiologie (CT, Mammographie), Physikalische Therapie/
Krankengymnastik

OsteMed Haus im Park • Wohnen und Pflegen



Bremer Str. 29
27432 Bremervörde
Tel. 0 47 61/864-0
Fax 0 47 61/864-220
E-Mail: info@ostemed.de
Internet: www.ostemed.de

Pflegeplätze: 84 • Wohnungen mit Service: 34 • Tagespflege

- Vollstationäre Pflege
- Kurzzeitpflege
- Wohnappartements
- Kulturelle Veranstaltungen
- Friseur und Fußpflege
- Beratende Hilfestellung für Angehörige
- Umfassende soziale Betreuung
- Tages- und Nachtpflege
- Betreutes Wohnen
- Urlaubs- u. Verhinderungspflege
- Krankengymnastik
- Gruppen- u. Einzelangebote



Private Altenpension Logehof KG

Zur Loge 27 · 27449 Mulsum · Tel. 0 47 62 / 18 44 - 0

**ANDREAS
RIGGERS**
STRASSENBAU
WEGEBAU
FRÄSASPHALT



Elmer Landstraße 33 · 27432 Bremervörde-Elm
Telefon 0 47 61 / 57 62 · Telefax 0 47 61 / 92 26 27
Mobil Andreas Riggers 01 71 - 8 76 90 57
Mobil Olaf Riggers 01 71 - 7 20 04 97

Erhard Wilkens

Alter Kirchweg 49
27432 Bremervörde

Tel. 0 47 61 / 7 02 26 · Fax 80 95 72
www.sanitaer-wilkens.de

**Sanitär-, Heizung- und
Rohrinstallation für
Haus-, Industrie- und
Schiffsanlagen**

*Für geplante Neu-, Um- und Erweiterungs-
bauten stehen wir gerne mit unseren Monteuren
den Kunden mit Rat und Tat zur Verfügung.*

Urologie

Dr. med. Knut Rodewald u. Dr. med. Karl-Richard Kutscher	Bremer Straße 33a	Telefon 0 47 61 / 20 98 / 20 97
--	-------------------	---------------------------------

Zahnmedizin

Dr. med. dent. Claudia Dehlwes u. Dr. med. dent. Werner Meyer	Neue Straße 38	Telefon 0 47 61 / 20 60
---	----------------	-------------------------

Lüder Dörgeloh u. Dr. med. dent. Volker Abich	Hagenahstraße 7	Telefon 0 47 61 / 24 34
---	-----------------	-------------------------

Hans-Joachim Gottschalk	Neue Straße 100	Telefon 0 47 61 / 10 10
-------------------------	-----------------	-------------------------

Beate Jaeger	Horner Straße 8	Telefon 0 47 61 / 20 35
--------------	-----------------	-------------------------

Ingrid Larsen u. Ole Larsen	Alte Straße 78	Telefon 0 47 61 / 12 63
-----------------------------	----------------	-------------------------

Stephan Winter	Ludwigstraße 21	Telefon 0 47 61 / 7 12 30
----------------	-----------------	---------------------------

Günter Zercher	Großer Platz 8	Telefon 0 47 61 / 20 88
----------------	----------------	-------------------------

Zahnmedizin-Kieferorthopädie

Dr. med. dent. Gundi Mindermann u. Dörte Rutschke	Dänenstraße 2	Telefon 0 47 61 / 7 00 13
---	---------------	---------------------------

Tiermedizin

Dr. med. vet. I. Heise	Bahnhofstraße 15	Telefon 0 47 61 / 7 10 35
------------------------	------------------	---------------------------

Dr. med. vet. Michael Weihe – Jebens – Isaak – Burfeindt – Seffner	Voßbergweg 3	Telefon 0 47 61 / 22 32
--	--------------	-------------------------

Thorsten Wruck	Weidenweg 1	Telefon 0 47 61 / 92 10 92
----------------	-------------	----------------------------

Recherchiert nach bestem Wissen. Für die Richtigkeit wird keine Gewähr übernommen.



Küchen ganz aus Holz



G. Ehlen
 Rübhorster Straße 29
 27442 Gnarrenburg-Brillit
 Tel. 0 47 63 / 60 19 · Fax 0 47 63 / 2 17
 Internet: www.naturmoebelhaus-ehlen.de

**Massivholz-
Küchen**

Ausstellung · Beratung · Planung
 Verkauf · Fertigung · Montage

**Ihre Massivholzküche
 fürs ganze Leben –
 zeitlos, schön und solide.**

Jugendbegegnungsstätte der Stadt Bremervörde

Anschrift

Am Bahnhof 5
27432 Bremervörde
Telefon 0 47 61 / 7 11 27

Öffnungszeiten

Montag bis Freitag 14.00 bis 21.00 Uhr
Samstag 14.00 bis 18.00 Uhr

Betreuer

Karin Hanschen und Anja Steffens



Publikum beim Bremervörder „Rock the city-Contest“
auf der Seebühne am Vörder See.

Veranstalter: Präventionsrat (u. a. Sucht- und Drogenprävention)

Ostel-Jugendhotel Bremervörde

Feldstraße 9
27432 Bremervörde
Telefon 0 47 61 / 80 77 07
www.ostel.de



Jugendforum Bremervörde

www.jugendforum-brv.de

BAUSERVICE

Hermann
Breuer

**Hauptstraße 9
27432 Ebersdorf**

Telefon 0 47 65 / 10 08 · Mobil 01 70 - 5 43 97 98

Einbau von VELUX Fenstern



Tierärztliche Praxis

Für Pferde und Kleintiere
Thorsten Wruck
Tel. 04761/921092
Fax. 04761/921066
Funk 0170/4328151

Islandpferdehof Ostetal

- Zucht
- Pferdepenion
- Reiten

Moderne Hofanlage am Rande
von Bremervörde.

Reiten der anderen Dimension!



Sportvereine

Angelsportverein Bevern
Bootsclub Elm/Oste e. V.
Bootsverein „An der Ohe“ Elm e. V.
Bremervörder Sportclub von 1920 e. V.
DLRG Bremervörde
Fischereisportverein Bremervörde e. V.
Männer-Turnverein Elm
Männer-Turnverein Hesedorf
Motor-Club Elm – Vörder Land e. V.
Motor-Sport-Club Plönjeshausen
Motorsportgemeinschaft Spreckens e. V.
Motorsportgemeinschaft Weserland e. V. im ADAC
Oste-Yacht-Club
SHINTAI Judoschule Bremervörde e. V.
Sportverein Glinde-Kornbeck von 1982 e. V.
Sportverein Ostendorf
Tennissportverein Grün-Weiß e. V.
Turn- und Sportverein Bevern
Turn- und Sportverein Bremervörde e. V.
Turn- und Sportverein Hönau-Lindorf
Turn- und Sportverein Iselersheim
Turn- und Sportverein Mehedorf
Turn- und Sportverein Nieder Ochthenhausen
Verein zur Förderung des Rudersports in Bremervörde
Vörder Yacht-Club
Wanderverein „Vörder Land“ e. V.
Windsurf-Club Bremervörde e. V.

Schützenvereine

Schießsportgemeinschaft Bremervörde
Schützengesellschaft Bremervörde e. V.
Schützenkreis Bremervörde
Schützenverein „An der Höhne“
Schützenverein Bevern
Schützenverein Elm von 1925 e. V.
Schützenverein Glinde-Kornbeck und Umgegend e. V.
Schützenverein Hesedorf
Schützenverein Hönau-Lindorf
Schützenverein Iseler und Umgegend e. V.
Schützenverein Nieder Ochthenhausen
Schützenverein Ostendorf
Schützenverein Spreckens

Jugendgruppen

Bund der Pfadfinder, Stamm „Fliegender Pfeil“
Christliche Pfadfinderschaft, Stamm „Dietrich Bonhoeffer“
Förderverein für missionarische Jugendarbeit in der Liborius-
gemeinde Bremervörde e. V.
Initiativkreis Jugendzentrum
Jugendbegegnungsstätte Bremervörde
Jugendgruppe der Freien ev. Gemeinde
Jugendgruppen und Jungschargruppen der St. Liborius-Gemeinde

Musikvereine und -gruppen

Bremervörder Hafensänger
Bremervörder Musizierkreis
Bremervörder Ohrwürmer
Bremervörder Stadtkapelle e. V.

Ensemble Vivace
Frauenchor Elm
Frauenchor Iselersheim
Gemischter Chor Bevern
Gemischter Chor Bremervörde
Gesangsverein „Polyhymnia“
Jugendchor der St. Liborius-Gemeinde
Kantorei St. Liborius
„Kinderkantorei“ der St. Liborius-Gemeinde
Kirchenchor der Auferstehungsgemeinde
Kreismusikschule Rotenburg
Lloydstreet Big Band
Männergesangsverein „Concordia“
Männergesangsverein „Harmonie“
Nieder Ochtenhausener Blasmusik
Posaunenchor Bevern
Posaunenchor der St. Liborius-Gemeinde
Sängerkreis Bremervörde e. V.
Singsgruppe Nieder Ochtenhausen (des Kultur- und Heimatvereins N.O. e. V.)
„Spatzenchor“ der St. Liborius-Gemeinde
Vörder Kammerchor

Spielmannszüge

Kinder- und Jugendspielmannszug Hönau-Lindorf
Spielmannszug der Freiwilligen Feuerwehr Bremervörde
Spielmannszug der Freiwilligen Feuerwehr Hesedorf
Spielmannszug des Schützenvereins Nieder Ochtenhausen e. V.
Spielmannszug des TSV Bevern e. V.
Spielmannszug Elm
Spielmannszug Hesedorf

Heimatvereine und kulturelle Vereinigungen

„Bemer Theotergrupp“
Bremervörder Kultur- und Heimatkreis e. V.
Bürgerverein Minstedt e. V.
Geschichts- und Heimatverein Elm e. V.
Heimatbund Bremervörde-Zeven e. V.
Heimatliche Vereinigung „Club Dänemark“
Heimatliche Vereinigung „Club Tingo“
Heimatliche Vereinigung „Steen-Eek“
Heimatverein Bevern
Heimatverein Iselersheim
Heimatverein Plönjeshausen
Heimatvereinigung „Heimatfrünn“ Hönau-Lindorf

- Zimmererarbeiten
- Fachwerkhäuser
- Innenausbau
- Bedachung
- Schlüsselfertiges Bauen

ZIMMEREI H.-H. SCHILLER



Internet: www.zimmererei-gnarrenburg.de
E-Mail: info@zimmererei-gnarrenburg.de
zimmererei-hans-hermann-schiller@t-online.de

Gravestraße 21 · 27442 Gnarrenburg-Glinstedt
Telefon 0 42 85 / 92 51 80 · Fax 0 42 85 / 16 00

Hesedorfer Heimatverein
 Kultur- und Heimatverein Mehedorf
 Kultur- und Heimatverein Nieder Ochtenhausen
 Kulturvereinigung Elm
 Mühlenverein Bremervörde-Elm e. V.
 Plus Folks, Square Dance Club e. V. (Übungsort Bremervörde)
 Schattenspringer e. V.
 Theatergruppe Iselersheim
 Theatergruppe Spreckens
 Vörder Speeldeel

Tierzucht- und Tierschutzvereine

Geflügelzuchtverein Bremervörde von 1897
 Imkerverein Bremervörde
 Imkerverein Elm
 Jagdgebrauchshundeverein
 Pferdezucht- und Versicherungsverein Bremervörde e. V.
 Rassegeflügelzuchtverein Elm
 Rassegeflügelzuchtverein Engeo e. V.
 Rassekaninchenzuchtverein Bremervörde und Umgebung
 von 1933 e. V.
 Reisetauben-Vereinigung Bremervörde
 Schecken- und Holländer-Club Hannover,
 Gruppe Nord in Bremervörde
 Tierhilfe direkt e. V.
 Tierschutzverein Bremervörde und Umgebung e. V.
 Verein für Artenschutz, Vogelhaltung und Vogelschutz,
 Ortsgruppe Bremervörde
 Verein für Deutsche Schäferhunde SV e. V.

Träger der Erwachsenenbildung

Bildungswerk der kath. Kirche
 Elbe-Weser-Akademie (VHS)
 Ländliche Erwachsenenbildung in Niedersachsen e. V.
 Ländliches Bildungswerk e. V.

Sonstige Vereine und Institutionen

Arbeiterwohlfahrt Ortsverein Bremervörde e. V.
 Arbeiterwohlfahrt Ortsverein Hesedorf
 Arbeitskreis interessierter Landwirte
 Archäologische Gemeinschaft im Landkreis Rotenburg
 Beratungsgemeinschaft Landberatung Bremervörde e. V.
 Bremervörder Fotofreunde e. V.
 Bremervörder Hausfrauen-Bund e. V.
 Bremervörder Ortsverband des Dtsch. Amateur-Radio-Clubs
 Bremervörder Skatclub
 Bremervörder Wirtschaftsgilde e. V.
 Bremervörder-Osterholzer Eisenbahnfreunde e. V.
 Briefmarkensammelverein
 Bund der Ruhestandsbeamten und Hinterbliebenen,
 Ortsgruppe Bremervörde
 Bund der Vertriebenen
 Bürgerschaft Bremervörde e. V.
 Christliche Hilfe für Malawi
 City West e. V.
 Club „Frohsinn“ Elm
 Club „Gemütlichkeit“ Ostendorf
 „Club Jung“ Nieder Ochtenhausen
 Club „Urgemütlichkeit“ Hönau-Lindorf
 DEHOGA, Kreisverband Bremervörde
 Deutsche Rheumaliga, Arbeitskreis Bremervörde

Deutsche Vereinigung Morbus Bechterow e. V.
DRK Ortsverein Bremervörde
Förderverein Freiwillige Feuerwehr Bremervörde e. V.
Förderverein Handball Bremervörde e. V.
Förderverein Krebsfürsorge Bremervörde-Zeven e. V.
Förderverein NABU-Umweltpyramide Bremervörde e. V.
Förderverein Natur- und Erlebnispark Bremervörde e. V.
Förderverein Städtischer Kindergarten Beethovenstraße e. V.
Förderverein St. Michael Bremervörde e. V.
Förderverein TSV-Leichtathletik und Turnen e. V.
Förderverein Ziegelei Pape, Bevern e. V.
Fotogruppe der Eisenbahner
Gehörlosenverein Bremervörde von 1980 e. V.
GESO-Gesellschaft für soziale Hilfen
Helfen um zu Helfen e. V.
Hobby-ägyptologische Gemeinschaft
Home Computer Bremervörde e. V.
Jägerschaft Bremervörde e. V. im Landkreis Rotenburg
Junge DEHOGA, Kreisverband Bremervörde
Junghandwerk Bremervörde
Karnevalsgesellschaft Rot-Weiß Bremervörde
Karnevalsvereinigung Bevern
Karnevalsvereinigung „Elmona“
Kindernothilfe e. V. Ortsgruppe Bremervörde
Kinderschutzbund e. V.
Kneipp-Verein Bremervörde
Krebsfürsorge Bremervörde-Zeven
Kulturförderverein im Landkreis Rotenburg (Wümme)
Landberatung Beratungsring Ost e. V.
Landfrauenverein Bremervörde
Landvolk Niedersachsen, Kreisverband Bremervörde e. V.
Lebenshilfe für Menschen mit Behinderungen
Bremervörde/Zeven e. V.
Lions-Club Bremervörde

Lions-Förderverein Bremervörde e. V.
MC Powerslave Elm e. V.
Modellfluggruppe Bremervörde
Modellfluggruppe Elm
Naturschutzbund Deutschland e. V. (NABU)
Pflege- und Adoptivelternkreis Bremervörde e. V.
Philatelistenverein Vörder Land e. V.
„PRIG Elbe-Weser“; Packet-Radio-Interessen-Gruppe Elbe-Weser e. V.

Wir bauen moderne und sparsame Öfen ...



... und das aus Überzeugung!

Individuelle Planung und Ausführung nach Ihren Vorstellungen.

Beratung durch Dieter Böhm, Telefon 0 47 61/7 16 62

BÖHM GmbH
KACHELÖFEN

**Herde • Kamine • Hypokaustenanlagen
Grundöfen • Tepidarien**

Wartung und Reparatur

Gnarrenburger Straße 55 d

27432 Bremervörde

Telefon 0 47 61/54 74

Fax 0 47 61/74 76 93



RENEWAL ARTS e. V.

Reservisten Förderverein Bremervörde e. V.

Reservistenkameradschaft RK 7

Rollerclub „Dicke Pötte“ Bremervörde

Rotary-Club

Schiffverein „Frohsinn“, Iselersheim

Seniorenkreis Elm

Soroptimist International

Sozialverband Deutschland, Ortsgruppe Bevern

Sozialverband Deutschland, Ortsgruppe Bremervörde

Sozialverband Deutschland, Ortsgruppe Elm

Stiftung Pro Liborius & Auferstehung

TANDEM e. V. – Verein zur Hilfe für Menschen mit seelischen Problemen im Landkreis Rothenburg/Wümme

Terre des hommes

Therapeutische Sucht- und Sozialbetreuung Bremervörde e. V.

Traditionsgemeinschaft Flugabwehrraketengruppe 36 e. V.

Treffpunkt Bremervörde e. V.

Trucker Darter BRV

Verband der Heimkehrer e. V., Ortsverband Bremervörde

Verband der Reservisten der deutschen Bundeswehr, Kreisgruppe Elbe-Weser

Verein für Sozialmedizin Bremervörde e. V. (u.a. Suchtberatung)

Verein zur Förderung therapiebedürftiger Kinder e. V.

Verkehrsverein „Vörder Land“ e. V.

Vörder Filmamateure

Zahnärztliche Gesellschaft zur Patienteninformation Bremervörde e. V.

Zukunft Friedenskirche – Verein zur Förderung der Hesedorfer Gemeindegemeinschaft e. V.

Fördervereine der Schulen im Bremervörder Stadtgebiet

Förderverein der Findorff Grundschule Iselersheim

Förderverein der Grundschule Bevern

Förderverein der Grundschule Elm e. V.

Förderverein der Grundschule Engeo

Förderverein der GS Stadtmitte Bremervörde

Förderverein der Realschule Bremervörde e. V.

Förderverein der Schule am Mahlersberg

Verein zur Förderung der Berufsbildenden Schulen Bremervörde e. V.

Verein zur Förderung des Gymnasiums

Feuerwehren

Kreisfeuerwehrverband Bremervörde e. V.

Stadtbrandmeister – Rüdiger Naubert

Ortsfeuerwehr Bevern

Ortsfeuerwehr Bremervörde

Ortsfeuerwehr Elm

Ortsfeuerwehr Hesedorf

Ortsfeuerwehr Hönau-Lindorf

Ortsfeuerwehr Iselersheim

Ortsfeuerwehr Mehedorf

Ortsfeuerwehr Minstedt

Ortsfeuerwehr Nieder Ochtenhausen

Ortsfeuerwehr Ostendorf

Ortsfeuerwehr Spreckens

Für die Richtigkeit bzw. Vollständigkeit wird keine Gewähr übernommen.

Auf dem Weg ins Grüne?



Am besten mit Internet-Freizeitkarten & -Stadtplänen
vom Städte-Verlag:

- top-aktuell und detailgetreu
- zoombar und voll navigationsfähig
- Straßen- und Behörden-Verzeichnis mit Schnellsuche
- optimale Darstellung in jeder Größe,
auch als Ausdruck
- mit Routenplaner und vielen weiteren Extras

Über **1350**
Städte & Kreise!

Städte-Verlag
E. v. Wagner & J. Mitterhuber GmbH
Steinbeisstraße 9 · D-70736 Fellbach
Telefon 07 11/57 62-01 · Fax 07 11/57 62-1 99

www.staedte-verlag.de



Polizei	Telefon 110
Feuerwehr	Telefon 112
Ärztlicher Notdienst:	
Zentrale Notrufnummer	Telefon 07 00 / 44 53 30 00
Kinder- und Jugendärztlicher Notdienst:	
Kinderklinik im Elbe-Klinikum Stade	Telefon 0 41 41 / 66 08 66
Tierärztlicher Notfalldienst	
siehe S. 48 (Auflistung Tierärzte)	
Telefonseelsorge Elbe-Weser	Telefon 08 00 / 1 11 01 11
Frauenhaus, 27404 Zeven	Telefon 0 42 81 / 83 67
Kinder- und Jugendtelefon	Telefon 08 00 / 1 11 03 33
Giftnotrufzentrale, Göttingen	Telefon 05 51 / 1 92 40
Opferhilfe	Telefon 0 41 41 / 10 72 86
Polizei:	
Polizei Bremervörde, Ludwig-Jahn-Straße 9, 27432 Bremervörde	Telefon 0 47 61 / 99 45-0
Rettungsdienst:	
Deutsches Rotes Kreuz, Kreisverband Bremervörde e. V.	
Großer Platz 12, 27432 Bremervörde	Telefon 0 47 61 / 99 37-0, 0 47 61 / 99 37-11 (Notruf)
Störungsdienst Strom:	
EWE AG	Telefon 0 18 01 / 39 31 11
Störungsdienst Gas/Wasser:	
EWE AG	Telefon 0 18 01 / 39 32 00



BESTATTUNGSINSTITUT GROTHER

Mitglied im Bestatterverband Niedersachsen e.V.

Tag und Nacht

☎ 0 47 61 / **61 44** oder **9 20 30**

Erledigung aller Formalitäten

Erd-, Feuer- und Seebestattungen
Überführungen
Sofortdruck von Trauerbriefen

Bremervörde

Bremer Str. 22 und Glinde Nr. 7



WERBUNG MIT
WERBUNG MIT I
WERBUNG MIT E
WERBUNG MIT ER
WERBUNG MIT ER
WERBUNG MIT ER
WERBUNG MIT ER
WERBUNG MIT ER
WERBUNG MIT ER
WERBUNG MIT ER
WERBUNG MIT ER
WERBUNG MIT ER
WERBUNG MIT ER
WERBUNG MIT ER
WERBUNG MIT ER
WERBUNG MIT ER
WERBUNG MIT ERFOLG
WERBUNG MIT ERFOLG
WERBUNG MIT ERFOLG
WERBUNG MIT ERFOLG
WERBUNG MIT ERFOLG
WERBUNG MIT ERFOLG
WERBUNG MIT ERFOLG

Bestattungsinstitut Müller

Mitglied im Bestatterverband Niedersachsen e. V.

Tag und Nacht erreichbar

**Überführungen · Erd-, Feuer- und Seebestattungen
Erledigung aller Formalitäten · Bestattungsvorsorge**

27432 OEREL · Mühlenbruchsweg 6 · Tel. 0 47 65 / 83 05 10 · Fax 83 11 78

27432 BREMERVÖRDE · Neue Straße 102 · Telefon 0 47 61 / 92 45 40

Mobil 01 74 / 7 86 34 47 · E-Mail: BestattungsinstitutMueller@t-online.de

Gartenbau Floristik

SIGLINDE WAGENLÖHNER

Zevener Straße 32 · 27442 Glinstedt

Telefon 0 42 85 / 15 73

Für Notizen und Nachträge

© NovoPrint VerlagsGmbH

IB Bremervörde

1. Auflage, März 2007

Diese Broschüre finden Sie auch im Internet unter www.novoprint.de

Für die Richtigkeit der Eintragungen, redaktionelle oder technische Fehler und die Vollständigkeit der Angaben wird keine Haftung übernommen. Die Verwendung dieser Broschüre oder von Teilen daraus ist nur mit Genehmigung des Verlages gestattet.

Herausgeber:

NovoPrint VerlagsGmbH, Steinbeisstraße 9, 70736 Fellbach,

Tel. 07 11 / 57 62-02, Fax 07 11 / 57 62-2 13

info@novoprint.de, www.novoprint.de

in Zusammenarbeit mit der Stadt Bremervörde – Fachbereich für Wirtschaftsförderung, Kultur, Tourismus und Öffentlichkeitsarbeit.



Fotos: Rüdiger Lubricht, Stadt Bremervörde
Luftaufnahmen: Weser Bildmessflug GmbH & Co.

Stadtplan: Ausschnitt aus dem *Stadtplan Bremervörde*.

Städte-Verlag E. v. Wagner & J. Mitterhuber GmbH.

Erhältlich überall im Fachhandel.

Gesamtherstellung:

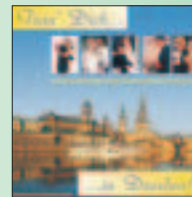
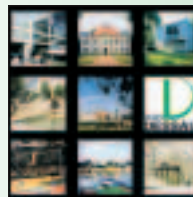
Städte-Verlag E. v. Wagner & J. Mitterhuber GmbH, Fellbach
www.staedte-verlag.de

Die Broschüre wurde auf 100% chlorfreiem Papier gedruckt.

**Novo
Print**
VerlagsGmbH

Der BroschürenSpezialist

InformationsMedien für sinnvolle Werbung



Der kompetente Partner für Kommunen, Landkreise und Inserenten:

Wir realisieren alle Arten von werbefinanzierten Broschüren und Verzeichnissen:

- InfoBroschüren für Kommunen und Kreise
- FreizeitBroschüren
- HochzeitsBroschüren
- SeniorenBroschüren
- Luftbildpläne
- StadtAdressbücher
- Hotel- & Gaststättenverzeichnisse u.v.m.

Auch
im Internet!

Dank mehr als 20 Jahren Erfahrung garantieren wir unseren Partnern und Kunden einen kompetenten Rundum-Service. So arbeiten wir z.B. in der Gestaltung nach Ihrem Corporate Design.

Unsere Broschüren tragen das VDAV-Gütesiegel „Qualitäts-Medium“: Für Sie die Gewähr auf geprüft seriöse Zusammenarbeit in der Werbung.

Auf uns können Sie sich verlassen.



NovoPrint
VerlagsGmbH

Steinbeisstraße 9
D-70736 Fellbach

Tel. 07 11/57 62-02
Fax 07 11/57 62-2 13

info@novoprint.de
www.novoprint.de



DAS BESONDERE MODEHAUS
MIT TISCH-, BETT- UND BAD-TEXTILIEN




Burfeind
Modehaus seit 1884 Heimtextilien
27432 Bremervörde · Neue Str. 108 · Tel. (0 47 61) 22 39



Volkswagen

Audi-Service

VW-Nutzfahrzeuge

1a Service

Skoda-Service

Teile und Zubehör

Autohaus
Spreckelsen

GmbH & Co. KG

... mehr als Autos.

Ernst-Bode-Straße 4-6

27432 Bremervörde

Tel. 0 47 61 / 98 20 00