



Statistischer Jahresbericht

2011

Stuttgart  Airport

Vorwort

Die Luftfahrtstatistik der Bundesrepublik Deutschland beruht auf dem "Gesetz über die Statistik der See- und Binnenschifffahrt, des Güterkraftverkehrs, des Luftverkehrs sowie des Schienenverkehrs und des gewerblichen Straßen-Personenverkehrs (Verkehrstatistikgesetz – VerkStatG)" vom 04.03.2004 (Bundesgesetzblatt Jahrgang 2004 Teil I).

Die Erhebungsunterlagen (amtliche Fragebögen des Statistischen Bundesamtes oder eine entsprechende Datei auf EDV-Datenträger), ausgefüllt bzw. erstellt von der Vertretung einer Luftverkehrsgesellschaft auf dem Flughafen oder einem Führer des Luftfahrzeuges, wurden über die Flughafen Stuttgart GmbH an das Statistische Bundesamt weitergeleitet.

Die Auswertung des statistischen Grundmaterials erfolgte auf dem Flughafen Stuttgart in Anlehnung an die Verfahrensweise des Statistischen Bundesamtes und in Übereinstimmung mit den Verkehrsflughäfen der Bundesrepublik Deutschland um eine höchstmögliche Vergleichbarkeit mit allen Stellen zu gewährleisten.

Die Abweichungen zwischen den Veröffentlichungen des Statistischen Bundesamtes und eigenen Angaben in dieser Jahresstatistik sind so gering, dass die Aussagekraft in keiner Weise beeinträchtigt wird. Zum leichteren Verständnis wird auf die Erhebungsunterlagen, die Definitionen und Abkürzungen der einzelnen Begriffe im Anhang hingewiesen.

Flughafen Stuttgart GmbH
Vertrieb und Abrechnung / Statistik

Februar 2012

Gliederung des Statistischen Jahresberichtes 2011

	Seite
Verkehrsleistung der deutschen Verkehrsflughäfen im Jahr 2011	6
Verkehrsentwicklung des Flughafens Stuttgart im zivilen Verkehr 1948 – 2011	7 - 8
Verkehrsergebnisse des Flughafens Stuttgart im Jahr 2011	9
Flugzeugbewegungen	
Flugzeugbewegungen nach Verkehrsarten in den Jahren 2001 – 2011	10 - 11
Flugzeugbewegungen nach Verkehrsarten in den Jahren 2009 – 2011	12
Flugzeugbewegungen nach Luftverkehrsgesellschaften (%-Anteile) im Linien-/Charterverkehr im Jahr 2011	13
Flugzeugbewegungen im gewerblichen Luftverkehr nach Monaten im Jahr 2011	14
Flugzeugbewegungen im gewerblichen, nichtgewerblichen und militärischen Luftverkehr nach Monaten im Jahr 2011	15
Flugzeugbewegungen im nichtgewerblichen Luftverkehr nach Monaten im Jahr 2011	16
Flugzeugbewegungen nach Flugzeugtypen, Antriebs- und Verkehrsarten im Jahr 2011	17 - 19
Flugzeugbewegungen, die den Anforderungen des Annex 16 - ICAO Chapter 3 entsprechen nach Monaten im Jahr 2011	20
Flugzeugbewegungen (%-Anteile) nach Verkehrs- und Antriebsarten in den Jahren 2006 und 2011	21
Flugzeugbewegungen in Spitzenzeiten im Jahr 2011	22
Flugzeugbewegungen im zivilen Luftverkehr nach Tagen im Jahr 2011	23

	Seite
Fluggäste	
Fluggastaufkommen im gesamten Luftverkehr nach Verkehrsarten in den Jahren 2001 – 2011	24 – 25
Fluggäste nach Luftverkehrsgesellschaften (%-Anteile) im Linien-/Charterverkehr im Jahr 2011	26
Fluggäste nach Streckenzielen (%-Anteile) im Linien-/Charterverkehr im Jahr 2011	27
Inlands-/Auslandspassagiere im Linien-/Charterverkehr nach Monaten im Jahr 2011	28
Fluggäste im gesamten Luftverkehr nach Verkehrsarten im Jahr 2011	29
Fluggäste im gesamten Luftverkehr nach Monaten im Jahr 2011	30
Veränderungsraten der Fluggäste im gesamten Luftverkehr nach Monaten im Jahr 2011	31
Fluggäste in Spitzenzeiten im Jahr 2011	32
Fluggastaufkommen im gesamten Luftverkehr nach Tagen im Jahr 2011	33
Endzielstatistik im Linien-/Charterverkehr im Jahr 2011	34 - 35
Luftfracht	
Luftfracht - Umschlag im gesamten Luftverkehr in den Jahren 2001 – 2011	36 - 37
Luftfracht nach Luftverkehrsgesellschaften (%-Anteile) im Linien-/Charterverkehr im Jahr 2011	38
Geflogene Luftfracht nach Verkehrsarten und Monaten im Jahr 2011	39
Geflogene Luftfracht nach Monaten im Jahr 2011	40
Luftfracht - Umschlag mit Frachtflugzeugen nach Monaten im Jahr 2011	41
Luftfracht - Umschlag im gesamten Luftverkehr nach Tagen im Jahr 2011	42

Luftpost	Seite
Luftpost - Umschlag im gesamten Luftverkehr in den Jahren 2001 – 2011	43 - 44
Luftpost - Umschlag im gesamten Luftverkehr nach Monaten im Jahr 2011	45
Nachluftpost - Umschlag im gesamten Luftverkehr nach Monaten im Jahr 2011	46
Luftpost - Umschlag im gesamten Luftverkehr nach Tagen im Jahr 2011	47

Sonstiges

Ausgefallene Flugzeugbewegungen im Linien- / und Charterverkehr nach Monaten im Jahr 2011	48
Begriffe - Definitionen - Abkürzungen	49 - 51

Die Verkehrsleistung der deutschen Verkehrsflughäfen im Jahr 2011*

Flughafen	Flugzeugbewegungen		Fluggäste (gewerbl.) An + Ab + Transit	Luftfracht** /Luftpost (t) An + Ab + Transit	Verkehrseinheiten ¹
	Gewerblich	Gesamt			
1	2	3	4	5	6
Berlin gesamt	230.495	242.961	24.033.809	35.977	24.351.407
Bremen	38.598	45.412	2.560.023	612	2.558.277
Dortmund	26.391	34.402	1.822.066	26	1.814.506
Dresden	27.110	35.087	1.917.915	395	1.906.653
Düsseldorf	214.266	221.672	20.339.466	81.794	21.130.038
Erfurt	7.104	10.552	280.918	2.543	282.724
Frankfurt	481.065	487.162	56.436.255	2.251.617	78.444.918
Friedrichshafen	14.550	45.413	571.709	196	570.062
Hahn	31.079	32.923	2.894.109	286.415	5.061.992
Hamburg	141.326	158.096	13.558.261	27.588	13.809.347
Hannover	66.263	80.699	5.340.264	17.121	5.475.005
KA/Baden-Baden	28.003	45.298	1.114.535	610	1.114.319
Köln/Bonn	117.715	130.921	9.623.398	742.372	16.864.516
Leipzig/Halle	58.982	64.097	2.263.668	760.355	9.274.734
München	399.581	409.956	37.763.701	320.430	40.670.764
Münster/Osn.	31.423	40.543	1.323.689	155	1.313.167
Nürnberg	53.772	67.717	3.962.617	10.445	4.019.479
Paderborn	28.935	42.399	974.775	31	963.750
Saarbrücken	11.848	14.383	452.314	372	416.333
Stuttgart	121.401	136.580	9.591.461	31.048	9.857.478
Weeze	18.513	21.520	2.421.108		2.418.411
Gesamt	2.148.420	2.367.793	199.246.061	4.570.102	242.317.880

* ADV - Werte nach Angaben der Flughafenverkehrsstatistiken

** geflogene Fracht (ohne Trucking)

¹ eine VE entspricht einem Fluggast oder 100 kg Luftfracht oder 100 kg Luftpost

Verkehrsentwicklung des Flughafens Stuttgart im zivilen Luftverkehr

Jahr	Flugzeugbewegungen **	Fluggäste ** (an + ab + Transit)*	gef. Luftfracht (t) (an + ab + Transit)*	Luftpost (t) (an + ab + Transit)*
1948	1.059	5.934	-	-
1949	2.817	9.730	283	38
1950	3.223	16.793	309	48
1951	4.483	30.494	584	80
1952	5.118	28.214	682	125
1953	8.207	43.457	916	146
1954	10.370	54.205	1.375	158
1955	17.885	79.330	1.594	214
1956	19.289	123.483	2.018	244
1957	20.548	149.916	2.228	308
1958	24.261	182.145	2.489	350
1959	27.116	211.844	3.460	477
1960	26.567	249.374	4.277	506
1961	30.645	290.584	5.944	946
1962	30.232	361.264	6.490	1.683
1963	30.645	381.430	6.333	2.065
1964	31.957	519.360	8.692	2.730
1965	35.821	673.075	12.598	3.075
1966	40.338	777.885	14.915	3.503
1967	40.983	919.505	15.515	4.272
1968	40.014	1.051.903	20.894	4.676
1969	39.402	1.295.954	23.539	5.031
1970	46.326	1.555.752	26.073	5.238
1971	50.953	1.848.572	26.697	5.479
1972	50.535	2.005.012	28.455	5.823
1973	46.262	1.893.732	25.690	6.261
1974	52.070	2.125.969	22.160	5.702
1975	49.710	2.207.771	17.784	4.365
1976	48.296	2.422.971	21.087	4.969
1977	43.094	2.245.978	19.699	4.707
1978	49.203	2.743.171	29.751	3.841
1979	51.956	2.869.502	21.157	9.062
1980	57.600	2.773.980	23.095	6.590
1981	54.194	2.644.108	17.712	6.794
1982	49.505	2.543.784	14.819	6.328
1983	48.415	2.614.014	14.013	6.472
1984	52.427	2.795.578	14.096	6.954
1985	60.628	3.044.940	14.623	8.286
1986	63.874	3.098.065	15.839	8.809

...

Verkehrsentwicklung des Flughafens Stuttgart im zivilen Luftverkehr

Jahr	Flugzeugbewegungen **	Fluggäste ** (an + ab + Transit)*	gef. Luftfracht (t) (an + ab + Transit)*	Luftpost (t) (an + ab + Transit)*
1987	71.154	3.483.862	17.582	9.847
1988	79.116	3.704.884	18.108	11.569
1989	87.690	3.940.065	18.223	12.202
1990	88.507	4.423.229	19.061	12.366
1991	91.218	4.237.728	14.840	14.102
1992	97.576	4.770.186	14.834	16.621
1993	98.620	5.129.640	12.645	18.865
1994	98.689	5.543.730	14.083	20.156
1995 ¹	98.069	5.158.514	14.107	18.104
1996	109.284	6.515.223	18.995	18.845
1997	110.202	6.910.255	19.319	18.006
1998	113.942	7.237.239	16.773	18.787
1999	119.904	7.688.951	20.536	18.604
2000	150.451	8.141.020	19.678	18.062
2001	146.771	7.642.409	16.716	16.324
2002	144.208	7.284.319	17.014	16.207
2003	144.903	7.595.286	18.012	10.580
2004	156.885	8.831.216	18.227	8.661
2005	160.405	9.413.671	17.305	9.352
2006	164.735	10.111.346	20.290	9.786
2007	164.531	10.328.120	20.104	9.981
2008	160.243	9.932.887	21.641	10.307
2009	141.572	8.941.990	18.246	6.766
2010	135.335	9.226.546	21.069	10.036
2011	136.580	9.591.461	20.665	10.384

* bis 1977 nur an + ab

** bis 1999 nur gewerblicher Verkehr erfasst!

¹ eingeschränkter Flugbetrieb auf der Interimsbahn vom 31.07. - 04.10.95

Verkehrsergebnisse (Ziviler Luftverkehr) des Flughafens Stuttgart im Jahr 2011

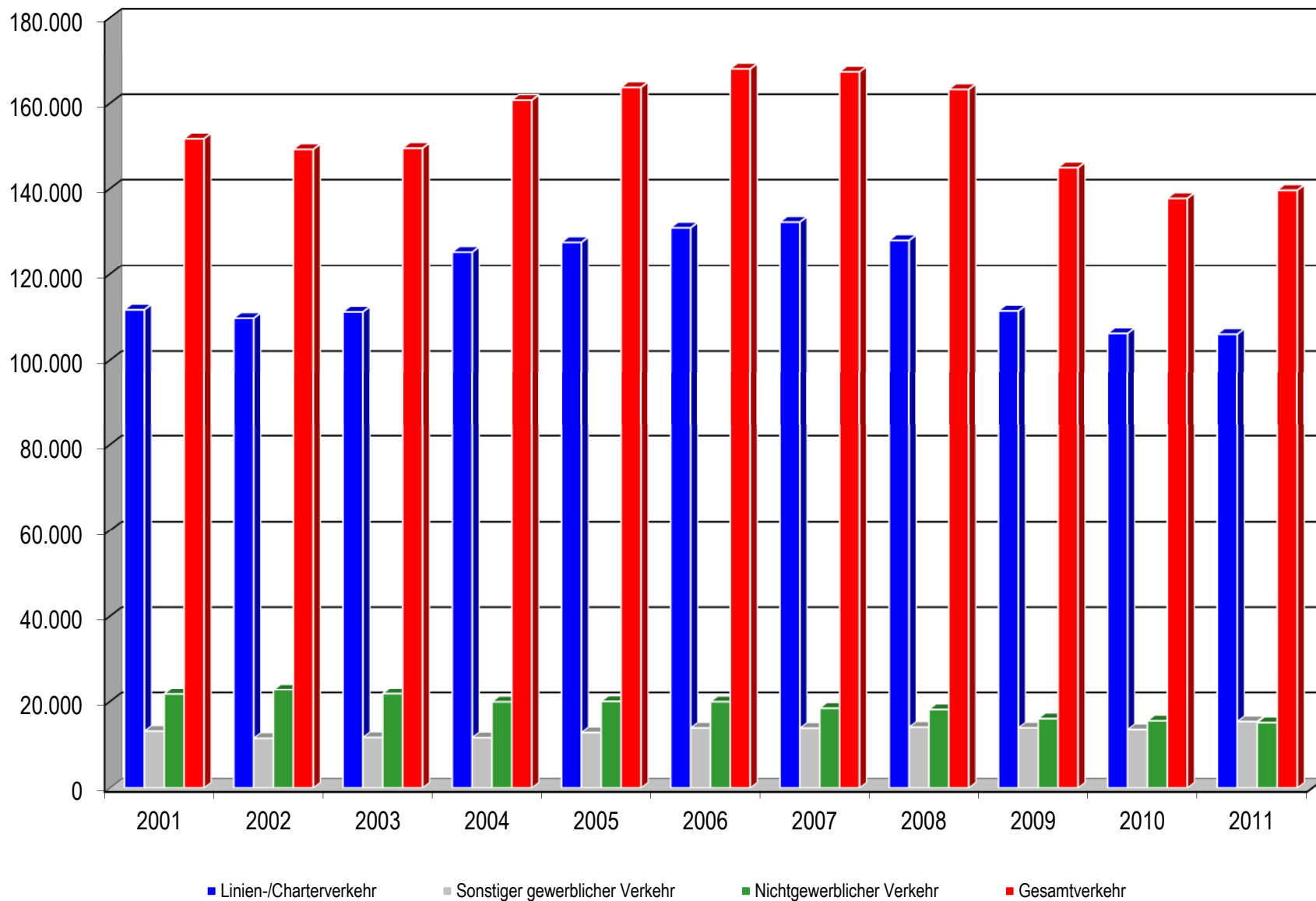
	2011	Veränd. in % 2011/10
A. <u>Flugzeugbewegungen</u>	136.580	0,9
I. Gewerblicher Verkehr	121.401	1,4
1. Linienverkehr	102.304	1,0
2. Charterverkehr	3.688	- 24,4
3. Sonstiger gew. Verkehr	15.409	13,5
II. Nichtgewerblicher Verkehr	15.179	- 2,6
B. <u>Fluggäste *</u>	9.591.461	4,0
I. Gewerblicher Verkehr	9.582.265	4,0
1. Linienverkehr	9.057.635	6,2
2. Charterverkehr	500.737	- 25,4
3. Sonstiger gew. Verkehr	23.893	28,6
II. Nichtgewerblicher Verkehr	9.196	8,8
C. <u>Flugzeugfracht* (in kg)</u>	20.664.921	- 1,9
D. <u>Luftpostumschlag* (in kg)</u>	10.383.527	3,5
1. Luftpost in Postflugzeugen	10.364.600	3,5
2. Luftpost in Passagierflugzeugen	18.927	4,9
E. <u>Tagesdurchschnittswerte</u>		
Bewegungen	374	0,9
Fluggäste	26.278	4,0
Luftfracht	56.616	- 1,9
Luftpost	28.448	3,5
F. <u>Verkehrseinheiten</u>	9.857.478	4,1

* An + Ab + Transit

Flugzeugbewegungen nach Verkehrsarten in den Jahren 2001 - 2011

Jahr	Linien- verkehr	Veränd. in %	Charter- Verkehr	Veränd. in %	Sonst. gewerbl. Verkehr	Veränd. in %	Gewerbl. Verkehr (2+4+6)	Veränd. in %	Nichtgew. Verkehr	Veränd. in %	Ziviler Luftverkehr (8+10)	Veränd. in %	Militär- verkehr	Gesamt- verkehr (12+14)	Veränd. in %
1	2	3	4	5	6	7	8	9	10	11	12	13	14	15	16
2001	98.666	- 1,1	13.130	- 4,9	13.200	3,7	124.996	- 1,1	21.775	- 9,7	146.771	- 2,4	4.936	151.707	- 2,4
2002	96.357	- 2,3	13.467	2,6	11.561	- 12,4	121.385	- 2,9	22.823	4,8	144.208	- 1,7	5.032	149.240	- 1,6
2003	101.994	5,9	9.309	- 30,9	11.753	1,7	123.056	1,4	21.847	- 4,3	144.903	0,5	4.599	149.502	0,2
2004	115.461	13,2	9.759	4,8	11.707	- 0,4	136.927	11,3	19.958	- 8,6	156.885	8,3	3.861	160.746	7,5
2005	118.478	2,6	9.000	- 7,8	12.875	10,0	140.353	2,5	20.052	0,5	160.405	2,2	3.282	163.687	1,8
2006	123.025	3,8	7.800	- 13,3	13.934	8,2	144.759	3,1	19.977	- 0,4	164.736	2,7	3.209	167.945	2,6
2007	125.770	2,2	6.382	- 18,2	13.882	- 0,4	146.034	0,9	18.497	- 7,4	164.531	- 0,1	2.728	167.259	- 0,4
2008	121.973	- 3,0	5.968	- 6,5	14.117	1,7	142.058	- 2,7	18.185	- 1,7	160.243	- 2,6	2.982	163.225	- 2,4
2009	107.123	- 12,2	4.413	- 26,1	13.950	- 1,2	125.486	- 11,7	16.086	- 11,5	141.572	- 11,7	3.272	144.844	- 11,3
2010	101.300	- 5,4	4.876	10,5	13.575	- 2,7	119.751	- 4,6	15.584	- 3,1	135.335	- 4,4	2.444	137.779	- 4,9
2011	102.304	1,0	3.688	- 24,4	15.409	13,5	121.401	1,4	15.179	- 2,6	136.580	0,9	3.070	139.650	1,4

FLUGZEUGBEWEGUNGEN (Starts und Landungen)

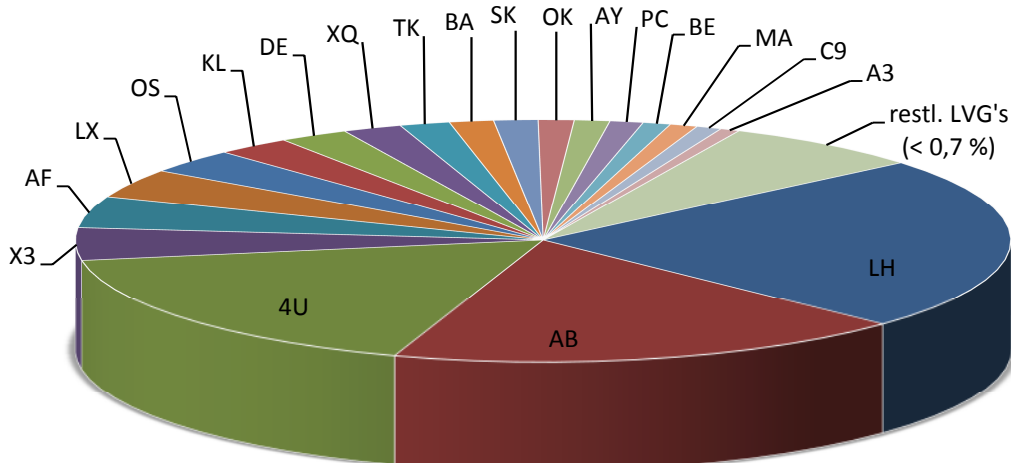


Flugzeugbewegungen nach Verkehrsarten in den Jahren 2009 - 2011

Verkehrsart	2009	2010	2011	Veränderungen in %		% - Anteil an den Gesamt- bewegungen		
				2010/09	2011/10	2009	2010	2011
1	2	3	4	5	6	7	8	9
A. Gewerblicher Luftverkehr								
1. Linienverkehr	107.123	101.300	102.304	- 5,4	1,0	75,7	74,9	74,9
2. Charterverkehr	4.413	4.876	3.688	10,5	- 24,4	3,1	3,6	2,7
Linien- / Charterverkehr	111.536	106.176	105.992	- 4,8	- 0,2	78,8	78,5	77,6
davon Fracht / Post	1.968	2.316	2.213	17,7	- 4,4	1,4	1,7	1,6
3. Taxiverkehr	5.139	5.231	5.959	1,8	13,9	3,6	3,9	4,4
4. Rund-, Gesundheits-, Bild- und Reklameflüge	548	444	485	- 19,0	9,2	0,4	0,3	0,4
5. Gewerbliche Schulflüge	8.263	7.900	8.965	- 4,4	13,5	5,8	5,8	6,6
Sonst. Gewerbl. Verkehr	13.950	13.575	15.409	- 2,7	13,5	9,9	10,0	11,3
Gewerblicher Verkehr	125.486	119.751	121.401	- 4,6	1,4	88,6	88,5	88,9
B. Nichtgewerblicher Verkehr								
6. Überführungsflüge	6.866	6.054	5.899	- 11,8	- 2,6	4,8	4,5	4,3
7. Werksverkehr	1.037	1.213	1.312	17,0	8,2	0,7	0,9	1,0
8. Schulflüge	196	211	59	7,7	- 72,0	0,1	0,2	0,0
9. Allgemeiner Luftverkehr	7.987	8.106	7.909	1,5	- 2,4	5,6	6,0	5,8
Nichtgewerbl. Verkehr	16.086	15.584	15.179	- 3,1	- 2,6	11,4	11,5	11,1
Gesamter ziviler Luftverkehr	141.572	135.335	136.580	- 4,4	0,9	100,0	100,0	100,0

Flugzeugbewegungen nach Luftverkehrsgesellschaften (%-Anteile) im Linien-/Charterverkehr 2011

LVG	%-Anteile	LVG	%-Anteile	LVG	%-Anteile
LH - Lufthansa	23,2	TK - Turkish Airlines	1,7	DL - Delta Air Lines	0,6
AB - Air Berlin	18,0	BA - British Airways	1,5	FX - Federal Express	0,6
4U - Germanwings	17,2	SK - SAS	1,5	XG - SunExpress Deut.	0,5
X3 - TUIfly	4,3	OK - CSA Czech Airl.	1,2	0B - Blue Air	0,5
AF - Air France	4,2	AY - Finnair	1,2	BCS - European Air Tr.	0,5
LX - Swiss	3,9	PC - Pegasus Airlines	1,2	ZY - Sky Airlines	0,5
OS - Austrian Airlines	3,3	BE - FlyBe	1,0	V3 - Carpatair	0,4
KL - KLM	2,6	MA - Malev	1,0	CO - Continental Airlines	0,3
DE - Condor	2,4	C9 - Cirrus Airlines	0,9	EI - Aer Lingus	0,3
XQ - SunExpress	2,0	A3 - Aegean Aviation	0,7	restl. LVG's (< 0,3 %)	2,8



Flugzeugbewegungen im gewerblichen Luftverkehr nach Monaten im Jahr 2011

Monat	Linien- verkehr	Charter- verkehr	Linien-/ Charterverkehr (2 - 3)	Taxi- verkehr	Rund- flüge	Gewerbl. Schulflüge	Sonst. gewerbl. Verkehr (5 - 7)	Gesamter gewerbl. Verkehr
1	2	3	4	5	6	7	8	9
Januar	6.976	251	7.227	351	10	523	884	8.111
Februar	7.006	180	7.186	344	8	612	964	8.150
März	8.175	230	8.405	581	28	1.070	1.679	10.084
April	8.139	255	8.394	534	48	987	1.569	9.963
Mai	9.641	224	9.865	661	56	862	1.579	11.444
Juni	9.153	459	9.612	541	54	728	1.323	10.935
Juli	9.464	334	9.798	558	54	848	1.460	11.258
August	9.194	506	9.700	371	59	806	1.236	10.936
September	9.679	444	10.123	596	70	726	1.392	11.515
Oktober	9.375	354	9.729	570	82	782	1.434	11.163
November	8.189	270	8.459	456	14	673	1.143	9.602
Dezember	7.313	181	7.494	396	2	348	746	8.240
Gesamt	102.304	3.688	105.992	5.959	485	8.965	15.409	121.401
Anteile :	84,3	3,0	87,3	4,9	0,4	7,4	12,7	100,0
2010	101.300	4.876	106.176	5.231	444	7.900	13.575	119.751
2009	107.123	4.413	111.536	5.139	548	8.263	13.950	125.486
2008	121.973	5.968	127.941	6.586	618	6.913	14.117	142.058
2007	125.770	6.382	132.152	7.200	788	5.894	13.882	146.034

Flugzeugbewegungen im gewerblichen, nichtgewerblichen und militärischen Luftverkehr nach Monaten im Jahr 2011

Monat	Gewerbl. Verkehr	Veränd. in %	Nichtgewerbl. Verkehr	Veränd. in %	Militär- verkehr	Veränd. in %	Gesamt- verkehr	Veränd. in %
1	2	3	4	5	6	7	8	9
Januar	8.111	3,0	959	15,7	227	29,0	9.297	4,7
Februar	8.150	0,1	1.058	4,6	199	- 1,5	9.407	0,6
März	10.084	- 2,3	1.464	- 1,3	341	40,9	11.889	- 1,3
April	9.963	16,7	1.320	- 4,4	277	66,9	11.560	14,7
Mai	11.444	5,8	1.635	12,6	350	76,8	13.429	7,8
Juni	10.935	- 5,3	1.364	- 15,1	238	- 4,8	12.537	- 6,4
Juli	11.258	- 3,4	1.289	- 24,0	214	- 13,0	12.761	- 6,2
August	10.936	0,7	1.190	- 6,7	307	67,8	12.433	0,9
September	11.515	- 1,3	1.506	2,2	314	28,2	13.335	- 0,4
Oktober	11.163	- 2,6	1.282	- 6,8	244	28,4	12.689	- 2,6
November	9.602	4,3	1.168	9,6	220	1,4	10.990	4,8
Dezember	8.240	7,5	944	1,1	139	7,8	9.323	6,8
Gesamt	121.401	1,4	15.179	- 2,6	3.070	25,6	139.650	1,4
Anteile:	86,9		10,9		2,2		100,0	
2010	119.751	- 4,6	15.584	- 3,1	2.444	- 25,3	137.779	- 4,9
2009	125.486	- 11,7	16.086	- 11,5	3.272	9,7	144.844	- 11,3
2008	142.058	- 2,7	18.185	- 1,7	2.982	9,3	163.225	- 2,4
2007	146.034	0,9	18.497	- 7,4	2.728	- 15,0	167.259	- 0,4

Flugzeugbewegungen im nichtgewerblichen Luftverkehr nach Monaten im Jahr 2011

Monat	Überführungs- flüge	Veränd in %	Werks- verkehr	Veränd in %	Schul- flüge	Veränd in %	Sonst. nichtgew. Verkehr	Veränd in %	Gesamter nicht- gew. Verkehr	Veränd. in %
1	2	3	4	5	6	7	8	9	10	11
Januar	330	- 20,5	90	57,9	2	- 88,9	537	58,4	959	15,7
Februar	386	- 15,0	102	64,5		- 100,0	570	15,4	1.058	4,6
März	492	- 19,6	161	61,0	8	- 75,8	803	8,8	1.464	- 1,3
April	412	- 15,6	93	- 13,1	8	- 38,5	807	4,4	1.320	- 4,4
Mai	611	11,1	163	53,8	3	- 88,0	858	11,3	1.635	12,6
Juni	616	21,5	91	- 24,2		- 100,0	657	- 31,4	1.364	- 15,1
Juli	553	- 9,9	109	- 12,1	4	- 75,0	623	- 33,9	1.289	- 24,0
August	450	11,4	71	20,3	7	- 81,1	662	- 14,6	1.190	- 6,7
September	635	16,7	132	3,9	5	- 83,9	734	- 4,9	1.506	2,2
Oktober	547	- 4,9	114	- 14,9	6	- 14,3	615	- 6,7	1.282	- 6,8
November	475	14,2	92	- 21,4	1	- 50,0	600	13,0	1.168	9,6
Dezember	392	- 17,5	94	- 6,0	15	150,0	443	25,5	944	1,1
Gesamt	5.899	- 2,6	1.312	8,2	59	- 72,0	7.909	- 2,4	15.179	- 2,6
Anteile:	38,9		8,6		0,4		52,1		100,0	
2010	6.054	-11,83	1.213	17,0	211	7,7	8.106	1,5	15.584	-3,1
2009	6.866	- 23,8	1.037	- 12,9	196	- 17,3	7.987	3,1	16.086	- 11,5
2008	9.012	- 2,0	1.191	- 7,7	237	- 24,0	7.745	0,6	18.185	- 1,7
2007	9.198	- 9,7	1.291	- 34,6	312	- 31,1	7.696	- 9,7	18.497	- 7,4

Flugbewegungen nach Flugzeugtypen, Antriebs- und Verkehrsarten im Jahr 2011

Antriebsart	Flugzeugtyp	Linien- / Charter- verkehr	%-Anteil am Linien- und Charterverkehr	sonst. gew. Verkehr	nichtgew. Verkehr	Gesamt- verkehr	%-Anteil am Gesamt- verkehr	
1	2	3	4	5	6	7	8	
Jet - Flug- zeuge	Airbus	39.178	37,0	11	469	39.658	29,0	
	313	2			12	14		
	318	2.524		1	5	2.530		
	319	23.039		8	307	23.354		
	320	12.227		2	109	12.338		
	321	974			30	1.004		
	332	22			2	24		
	333	340			2	342		
	343	14			2	16		
	346	2				2		
	ABX	34					34	
	Antonov	A4F	4			4	8	
	BAe		3.565	3,4	100	77	3.742	2,7
		142	22			2	24	
		143	7			7	14	
		AR1	3.352			10	3.362	
		AR8	184			2	186	
		H25			100	56	156	
	Boeing		29.040	27,4	7	410	29.457	21,6
		717	2			2	4	
		733	4.249			17	4.266	
		734	455		4	27	486	
		735	3.291			9	3.300	
		736	249			1	250	
		73H	11.820			237	12.057	
		73J	88			4	92	
		73W	5.740		3	35	5.778	
		744	2			2	4	
		74L				2	2	
		74X	13			9	22	
		75F	466			2	468	
		75T	1.213			37	1.250	
		75W	377			9	386	
	763	685			3	688		
	76X	2				2		
	772				4	4		
	77W	2				2		
	M1F	4			4	8		
	M82	302			6	308		
	M83	6				6		
	M87	74				74		

...

Antriebsart	Flugzeugtyp	Linien- / Charter- verkehr	%-Anteil am Linien- und Charterverkehr	sonst. gew. Verkehr	nichtgew. Verkehr	Gesamt- verkehr	%-Anteil am Gesamt- verkehr
1	2	3	4	5	6	7	8
	Bombardier	5.520	5,2	113	601	6.234	4,6
	CR2	204		1	15	220	
	CR7	3.537			28	3.565	
	CR9	1.779			13	1.792	
	CCJ			76	509	585	
	CCX			36	36	72	
	Cessna			2.895	2.229	5.124	3,8
	Dassault Falcon			217	339	556	0,4
	DF2			87	151	238	
	DF3			130	188	318	
	Embraer	3.896	3,7	74	108	4.078	3,0
	E70	1.298			8	1.306	
	E75	2				2	
	E90	1.941		2	16	1.959	
	E95	128			2	130	
	EP1			16	16	32	
	EP3			2		2	
	ER3	377		54	66	497	
	ER4	150				150	
	Fairchild FRJ	3		18	74	95	0,1
	Fokker	11.430	10,8		127	11.557	8,5
	100	9.270			123	9.393	
	F70	2.160			4	2.164	
	GRJ			248	175	423	0,3
	JET			139	512	651	0,5
	LRJ			129	301	430	0,3
	YK2	2				2	

**Summe Jet-
Flugzeuge**

		92.638	87,4	3.951	5.426	102.015	74,7
Turboprop- Flug- zeuge	Antonov A26	11			24	35	
	ATR	2.906	2,7	4	205	3.115	2,3
	AT4	351		1	4	356	
	AT5	1.869			1	1.870	
	AT7	686		3	200	889	
	Beechcraft	2		325	658	985	0,7
	Bombardier	9.043	8,5	2	54	9.099	6,7
	DH2				2	2	
	DH3			2	2	4	
	DH4	9043			48	9.091	
	DHT				2	2	
	British Aerospace	60	0,1	4		64	
	Cessna	1		12	71	84	0,1
	Embraer EM2			2		2	

...

Antriebsart	Flugzeugtyp	Linien- / Charter- verkehr	%-Anteil am Linien- und Charterverkehr	sonst. gew. Verkehr	nichtgew. Verkehr	Gesamt- verkehr	%-Anteil am Gesamt- verkehr
1	2	3	4	5	6	7	8
	Fairchild	936	0,9	485	366	1.787	1,3
	D28			10	220	230	
	D38	909		467	42	1.418	
	SWM	27		8	104	139	
Fokker	F50	4				4	
Lockheed	LOH	5			6	11	
Mitsubishi	MU2			7	38	45	
Pilatus				70	358	428	0,3
Piper		2		67	693	762	0,6
Rockwell	ACT			7	1	8	
Saab		395	0,4	8	25	428	0,3
	S20	383		8	3	394	
	SF3	12			22	34	
Short	SH6				10	10	
Transall	TA1				16	16	
TRP				64	38	102	
Summe Turboprop- Flugzeuge		13.365	12,6	1.057	2.563	16.985	12,4
Kolbenflugzeuge		3		9.280	3.241	12.524	9,2
Hubschrauber				1.121	3.935	5.056	3,7
GESAMT		106.006	100,0	15.409	15.165	136.580	100,0

Flugzeugbewegungen (nur Jets) die den Anforderungen des Annex 16 - ICAO Chapter 3 entsprechen im Jahr 2011

Monat	Linien-/ Pauschal-T/A-Verk.			Sonst. gewerbl. Verkehr			Ges. gewerbl. Verkehr			Nichtgewerbl. Verkehr			Militärverkehr			Gesamter Luftverkehr		
	A16/3*	A16/3	Gesamt	A16/3*	A16/3	Gesamt	A16/3*	A16/3	Gesamt	A16/3*	A16/3	Gesamt	A16/3*	A16/3	Gesamt	A16/3*	A16/3	Gesamt
Januar	4.894	1.494	6.388	269	20	289	5.163	1.514	6.677	344	40	384	26	29	55	5.533	1.583	7.116
Februar	4.680	1.571	6.251	275	31	306	4.955	1.602	6.557	369	30	399	30	27	57	5.354	1.659	7.013
März	5.459	1.887	7.346	343	40	383	5.802	1.927	7.729	431	61	492	53	20	73	6.286	2.008	8.294
April	5.088	2.253	7.341	248	59	307	5.336	2.312	7.648	317	78	395	77	13	90	5.730	2.403	8.133
Mai	5.736	2.814	8.550	373	32	405	6.109	2.846	8.955	480	88	568	73	15	88	6.662	2.949	9.611
Juni	5.614	2.808	8.422	349	35	384	5.963	2.843	8.806	424	85	509	24	17	41	6.411	2.945	9.356
Juli	5.830	2.749	8.579	313	18	331	6.143	2.767	8.910	374	66	440	50	14	64	6.567	2.847	9.414
August	5.776	2.818	8.594	185	32	217	5.961	2.850	8.811	320	69	389	34	10	44	6.315	2.929	9.244
September	5.928	2.860	8.788	297	26	323	6.225	2.886	9.111	424	93	517	44	18	62	6.693	2.997	9.690
Oktober	5.652	2.829	8.481	314	47	361	5.966	2.876	8.842	396	84	480	34	19	53	6.396	2.979	9.375
November	5.254	2.146	7.400	280	45	325	5.534	2.191	7.725	377	76	453	43	21	64	5.954	2.288	8.242
Dezember	4.433	2.029	6.462	268	36	304	4.701	2.065	6.766	329	59	388	30	14	44	5.060	2.138	7.198
Gesamt	64.344	28.258	92.602	3.514	421	3.935	67.858	28.679	96.537	4.585	829	5.414	518	217	735	72.961	29.725	102.686
Jets			92.638			3.951			96.589			5.426			799			102.814
%-Anteil der A16 Beweg.	69,5	30,5	100,0	88,9	10,7	99,6	70,3	29,7	99,9	84,5	15,3	99,8	64,8	27,2	92,0	71,0	28,9	99,9
Gesamtbewegungen			106.006			15.409			121.415			15.165			3.070			139.650
%-Anteil der A16 Beweg.	60,8	26,7	87,4	22,8	0,3	25,5	55,9	23,6	79,5	30,2	5,5	35,7	16,9	7,1	23,9	52,2	21,4	73,5
davon Turbopropbew.			13.365			1.057			14.422			2.563			1.794			18.779
%-Anteil der Turboprop.			12,6			6,9			11,9			16,9			58,4			13,4
%-Anteil Annex 16 und Turboprop. an Gesamtbewegungen			100,0			32,4			91,4			52,6			82,4			87,0

* mit Bonus

Flugzeugbewegungen (%-Anteile) nach Verkehrsart und Antriebsart 2007 - 2011

Jahr	Verkehrsart	Düsen- flugzeuge	Turboprop- flugzeuge	Kolben- flugzeuge	Hub- schrauber	Gesamt
2007	Linien-/Charterverkehr	87,2	12,8			100,0
	so.gewerbl. Verkehr	33,9	6,7	50,9	8,5	100,0
	Gewerblicher Verkehr	82,2	12,2	4,8	0,8	100,0
	Nichtgewerbl. Verkehr	36,6	12,2	18,4	32,9	100,0
	Ziviler Verkehr	77,0	12,2	6,4	4,4	100,0
	Militärverkehr	25,3	46,5		28,2	100,0
	Gesamter Verkehr	76,2	12,7	6,3	4,8	100,0
2008	Linien-/Charterverkehr	86,4	13,6			100,0
	so.gewerbl. Verkehr	31,2	5,6	55,3	7,9	100,0
	Gewerblicher Verkehr	80,9	12,8	5,5	0,8	100,0
	Nichtgewerbl. Verkehr	36,9	12,0	19,5	31,6	100,0
	Ziviler Verkehr	75,9	12,7	7,1	4,3	100,0
	Militärverkehr	26,4	57,3		16,3	100,0
	Gesamter Verkehr	75,0	13,6	7,0	4,4	100,0
2009	Linien-/Charterverkehr	82,6	17,4	0,0		100,0
	so.gewerbl. Verkehr	24,8	3,8	62,8	8,6	100,0
	Gewerblicher Verkehr	76,2	15,9	7,0	1,0	100,0
	Nichtgewerbl. Verkehr	30,6	15,7	21,1	32,6	100,0
	Ziviler Verkehr	71,0	15,9	8,6	4,6	100,0
	Militärverkehr	30,3	50,7		19,0	100,0
	Gesamter Verkehr	70,1	16,6	8,4	4,9	100,0
2010	Linien-/Charterverkehr	86,8	13,2	0,0		100,0
	so.gewerbl. Verkehr	27,5	4,4	61,2	6,8	100,0
	Gewerblicher Verkehr	80,0	12,2	6,9	0,8	100,0
	Nichtgewerbl. Verkehr	35,7	17,0	20,7	26,7	100,0
	Ziviler Verkehr	74,9	12,8	8,5	3,8	100,0
	Militärverkehr	34,3	50,7		15,0	100,0
	Gesamter Verkehr	74,2	13,5	8,4	4,0	100,0
2011	Linien-/Charterverkehr	87,4	12,6	0,0		100,0
	so.gewerbl. Verkehr	25,6	6,9	60,2	7,3	100,0
	Gewerblicher Verkehr	79,6	11,9	7,6	0,9	100,0
	Nichtgewerbl. Verkehr	35,8	16,9	21,4	25,9	100,0
	Ziviler Verkehr	74,7	12,4	9,2	3,7	100,0
	Militärverkehr	26,0	58,4		15,5	100,0
	Gesamter Verkehr	73,6	13,4	9,0	4,0	100,0

Flugzeugbewegungen in Spitzenzeiten im Jahr 2011

Spitzenmonat

Linien- und Charterverkehr	10.123	(September)
Gewerblicher Verkehr	11.515	(September)
Nicht gewerblicher Verkehr	1.635	(Mai)
Ziviler Verkehr	13.079	(Mai)

Spitzenwoche

Ziviler Verkehr	3.118	(19. - 25.09.)
-----------------	-------	----------------

Spitzentag*

Linien- und Charterverkehr	absoluter	381	(09.09.)
	typischer	361	
	Durchschnittstag	290	
Gewerblicher Verkehr :	absoluter	449	(10.06.)
	typischer	415	
	Durchschnittstag	333	
Ziviler Verkehr	absoluter	516	(10.06.)
	typischer	476	
	Durchschnittstag	374	

Spitzenstunde*

Linien- und Charterverkehr	absolute	34
	typische	30
Gewerblicher Verkehr :	absolute	47
	typische	34
Ziviler Verkehr	absolute	52
	typische	39

* der **absolute** Spitzenwert ist der Wert (Tag oder Stunde) mit der höchsten Belastung des Jahres
der **typische** Spitzenwert ist der Wert (Tag oder Stunde) mit der Höchstbelastung die in einem Jahr mindestens 30 x erreicht oder überschritten wurde

Flugzeugbewegungen im zivilen Luftverkehr nach Tagen im Jahr 2011

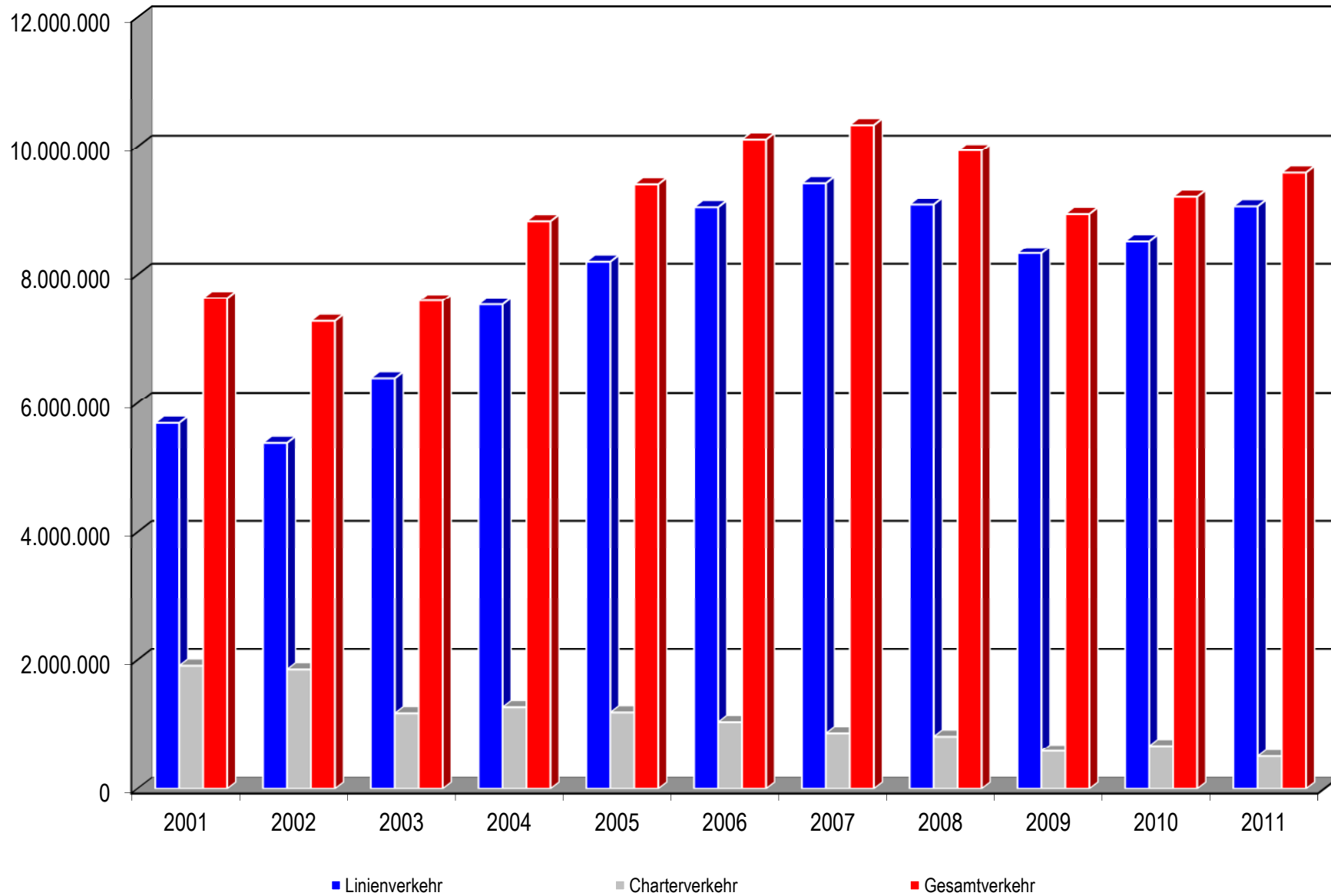
Datum	Januar	Februar	März	April	Mai	Juni	Juli	August	September	Oktober	November	Dezember
1	132 *	348	386	431	358 *	428	447	379	437	347 *	305 *	378
2	206 *	355	420	322 *	432	361 *	310 *	421	449	376 *	403	407
3	244	325	418	331 *	430	369	398 *	396	359 *	392 *	405	218 *
4	251	366	432	382	466	301 *	458	380	376 *	456	436	270 *
5	257	234 *	293 *	415 *	461	369 *	476	379	444	437	300 *	352
6	236 *	294 *	282 *	456	481	449	464	314 *	457	417	340 *	357
7	260	362	345	434	332 *	453	464	338 *	438	425	369	341
8	231 *	353	407	422	383 *	456	456	366	443	291 *	357	385
9	253 *	343	384	347 *	444	506	306 *	358	482	338 *	352	369
10	310	363	362	341 *	430	516	370 *	419	394 *	425	347	211 *
11	314	372	382	421	450	337 *	423	413	384 *	448	404	283 *
12	320	250 *	315 *	377	412	371 *	451	420	460	446	255 *	386
13	303	255 *	298 *	456	444 *	346 *	412	317 *	449	421	276 *	368
14	358	381	405	436	318 *	402	436	373 *	442	459	370	372
15	259 *	324	438	446	340 *	438	443	353	448	360 *	378	384
16	289 *	375	392	306 *	449	442	369 *	408	481	403 *	371	359
17	384	355	357	345 *	435	488	349 *	430	343 *	431	423	219 *
18	353	385	382	369	480	310 *	403	420	341 *	435	410	257 *
19	359	220 *	237 *	418	500	359 *	419	401	454	438	260 *	341
20	340	246 *	308 *	427	472	414	389	367 *	481	449	309 *	283
21	368	331	423	437	333 *	427	430	368 *	505	447	383	321
22	205 *	352	426	336 *	358 *	439	416	413	428	335 *	401	333
23	257 *	394	466	253 *	486	357 *	303 *	422	482	356 *	423	337
24	322	374	443	259 *	437 *	407	369 *	415	361 *	431	385	171 *
25	300	381	422	314 *	443	351 *	420	402	407 *	416	428	167 *
26	348	246 *	272 *	347	456	382 *	414	417	445	415	252 *	183 *
27	371	246 *	268 *	378	453	458	401	311 *	472	416	294 *	222
28	365	378	369	377	334 *	465	394	409 *	439	471	401	264
29	266 *	-	416	396	404 *	428	426	432	439	327 *	375	250
30	297 *	-	425	304 *	439	470	363 *	416	481	329 *	358	256
31	312	-	375	-	419	-	368 *	469	-	308	-	140 *
Gesamt	9.070	9.208	11.548	11.283	13.079	12.299	12.547	12.126	13.021	12.445	10.770	9.184

* Wochenende bzw. Feiertage

Fluggastaufkommen (Ein-/Aussteiger und Transit) im gesamten Luftverkehr nach Verkehrsarten in den Jahren 2001 - 2011

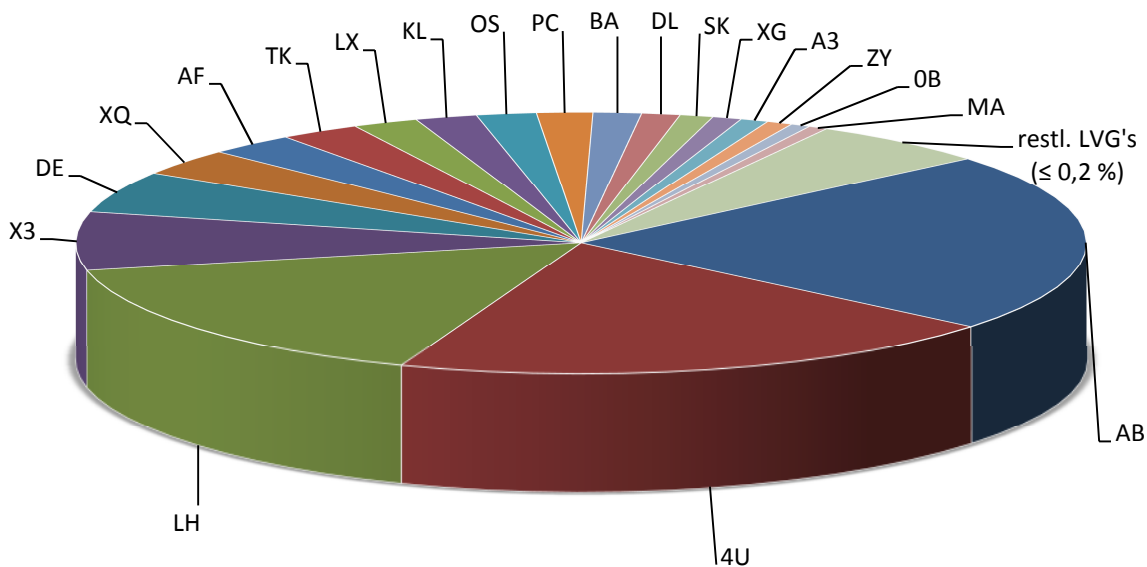
Jahr	Linien- verkehr	Veränd. in %	Charter - verkehr	Veränd. in %	Sonstiger gew. Verkehr	Veränd. in %	Gesamter gew. Verkehr	Veränd. in %	Nichtgew. Verkehr	Veränd. in %	Gesamter Verkehr	Veränd. in %
1	2	3	4	5	6	7	8	9	10	11	12	13
2001	5.697.621	- 7,3	1.912.786	- 2,7	21.879	- 2,7	7.632.286	- 6,2	10.123	21,3	7.642.409	- 6,1
2002	5.393.456	- 5,3	1.856.120	- 3,0	24.556	12,2	7.274.132	- 4,7	10.187	0,6	7.284.319	- 4,7
2003	6.390.094	18,5	1.170.229	- 37,0	24.179	- 1,5	7.584.502	4,3	10.784	5,9	7.595.286	4,3
2004	7.535.506	17,9	1.262.361	7,9	23.666	- 2,1	8.821.533	16,3	9.683	- 10,2	8.831.216	16,3
2005	8.198.303	8,8	1.183.366	- 6,3	24.218	2,3	9.405.887	6,6	7.784	- 19,6	9.413.671	6,6
2006	9.044.124	10,3	1.036.125	- 12,4	24.709	2,0	10.104.958	7,4	6.388	- 17,9	10.111.346	7,4
2007	9.430.160	4,3	867.102	- 16,3	24.169	- 2,2	10.321.431	2,1	6.689	4,7	10.328.120	2,1
2008	9.085.865	- 3,7	815.510	- 5,9	23.327	- 3,5	9.924.702	- 3,8	8.185	22,4	9.932.887	- 3,8
2009	8.331.082	- 8,3	584.819	- 28,3	18.592	- 20,3	8.934.493	- 10,0	7.497	- 8,4	8.941.990	- 10,0
2010	8.528.100	2,4	671.422	14,8	18.573	- 0,1	9.218.095	3,2	8.451	12,7	9.226.546	3,2
2011	9.057.635	6,2	500.737	- 25,4	23.893	28,6	9.582.265	4,0	9.196	8,8	9.591.461	4,0

FLUGGÄSTE (Ein-/Aussteiger und Transit)



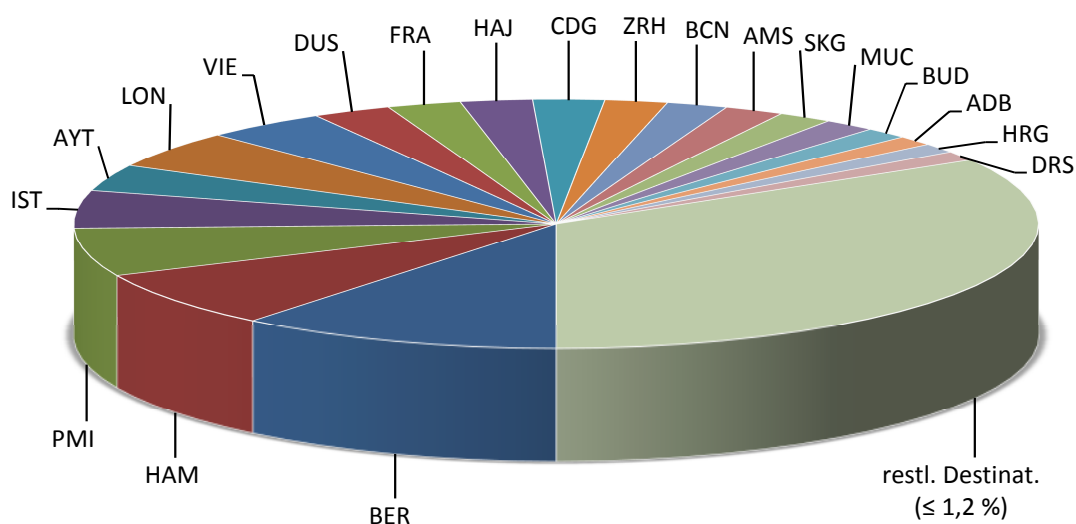
Fluggäste nach Luftverkehrsgesellschaften (%-Anteile) im Linien-/Charterverkehr 2011

LVG	%-Anteile	LVG	%-Anteile	LVG	%-Anteile
AB - Air Berlin	22,1	OS - Austrian Airlines	1,9	AY - Finnair	0,5
4U - Germanwings	19,8	PC - Pegasus Airlines	1,8	CO - Continental Airlines	0,4
LH - Lufthansa	15,8	BA - British Airways	1,5	OK - CSA Czech Airlines	0,4
X3 - Tuifly	7,2	DL - Delta Air Lines	1,2	EI - Aer Lingus	0,4
DE - Condor	5,1	SK - SAS	1,1	BE - Flybe	0,4
XQ - SunExpress	3,3	XG - SunExpress Deut.	0,9	GXL - XL Airways	0,4
AF - Air France	2,8	A3 - Aegean Airlines	0,9	CAI - Corendon Airlines	0,3
TK - Turkish Airlines	2,6	ZY - Sky Airlines	0,8	ST - Germania	0,2
LX - Swiss	2,1	OB - Blue Air	0,6	BUC - Bulgarian Air Chart.	0,2
KL - KLM	2,0	MA - Malev	0,6	restl. LVG's (< 0,2%)	2,7



Fluggäste nach Streckenzielen (% - Anteile) im Linien-/Charterverkehr 2011

Streckenziel	%-Anteile	Streckenziel	%-Anteile	Streckenziel	%-Anteile
BER - Berlin (SXF/TXL)	10,8	CDG - Paris	2,4	ATL - Atlanta	1,2
HAM - Hamburg	7,4	ZRH - Zürich	2,1	MRP - Mailand	1,2
PMI - Palma de Mallorca	6,3	BCN - Barcelona	2,0	LPA - Las Palmas	1,2
IST - Istanbul (IST/SAW)	4,9	AMS - Amsterdam	2,0	CPH - Kopenhagen	1,1
AYT - Antalya	4,8	SKG - Thessaloniki	1,8	FUE - Fuerteventura	1,0
LON - London (LHR/STN)	4,1	MUC - München	1,7	TFS - Teneriffa Süd	1,0
VIE - Wien	3,4	BUD - Budapest	1,5	PRN - Pristina	1,0
DUS - Düsseldorf	2,6	ADB - Izmir	1,3	HER - Heraklion	0,9
FRA - Frankfurt	2,5	HRG - Hurghada	1,2	BRE - Bremen	0,9
HAI - Hannover	2,4	DRS - Dresden	1,2	restl. Dest. (< 0,8%)	24,0



Inlands- / Auslandspassagiere* im Linien- / Charterverkehr nach Monaten im Jahr 2011

Monat	Inland			Ausland			Gesamt		
	An + Ab	Transit	Gesamt	An + Ab	Transit	Gesamt	An + Ab	Transit	Gesamt
Januar	205.948	1.473	207.421	321.349	2.839	324.188	527.297	4.312	531.609
Februar	223.558	967	224.525	302.124	1.619	303.743	525.682	2.586	528.268
März	250.867	1.545	252.412	403.129	1.148	404.277	653.996	2.693	656.689
April	240.226	742	240.968	486.872	443	487.315	727.098	1.185	728.283
Mai	281.919	1.646	283.565	595.484	2.044	597.528	877.403	3.690	881.093
Juni	250.867	1.596	252.463	703.157	2.943	706.100	954.024	4.539	958.563
Juli	255.128	1.558	256.686	722.274	3.328	725.602	977.402	4.886	982.288
August	235.332	2.939	238.271	782.872	2.388	785.260	1.018.204	5.327	1.023.531
September	268.979	288	269.267	748.931	2.840	751.771	1.017.910	3.128	1.021.038
Oktober	262.486	1.001	263.487	660.750	1.869	662.619	923.236	2.870	926.106
November	261.510	711	262.221	436.121	1.734	437.855	697.631	2.445	700.076
Dezember	236.990	1.221	238.211	381.169	1.448	382.617	618.159	2.669	620.828
Gesamt	2.973.810	15.687	2.989.497	6.544.232	24.643	6.568.875	9.518.042	40.330	9.558.372
%-Anteile			31,3			68,7			100,0
2010	2.940.213	24.529	2.964.742	6.203.389	31.391	6.234.780	9.143.602	55.920	9.199.522
2009	2.887.179	18.209	2.905.388	5.990.747	19.766	6.010.513	8.877.926	37.975	8.915.901
2008	3.244.730	12.841	3.257.571	6.625.940	17.864	6.643.804	9.870.670	30.705	9.901.375
2007	3.220.892	13.366	3.234.258	7.047.606	15.398	7.063.004	10.268.498	28.764	10.297.262

*Inland / Ausland bezieht sich auf den letzten Vor- / bzw. ersten Folgehafen

Fluggäste im gesamten Luftverkehr nach Verkehrsarten im Jahr 2011

Verkehrsart	An	Veränd. in %	Ab	Veränd. in %	An + Ab	Veränd. in %	Transit	Veränd. in %	Gesamt	Veränd. in %
1	2	3	4	5	6	7	8	9	10	11
1. Linienverkehr	4.516.767	6,5	4.522.702	6,2	9.039.469	6,4	18.166	- 37,7	9.057.635	6,2
2. Charterverkehr	239.679	- 25,4	238.894	- 25,7	478.573	- 25,8	22.164	- 17,2	500.737	- 25,4
Linien-/Charterverkehr	4.756.446	4,2	4.761.596	4,0	9.518.042	4,1	40.330	- 27,9	9.558.372	3,9
3. Taxiflüge	10.784	37,8	10.861	37,6	21.645	37,7	-	-	21.645	37,7
4. Rundflüge	1.124	- 21,1	1.124	- 21,1	2.248	- 21,1	-	-	2.248	- 21,1
Sonst. Gewerbl. Verkehr	11.908	28,7	11.985	28,6	23.893	28,6	-	-	23.893	28,6
Gewerblicher Verkehr	4.768.354	4,2	4.773.581	4,0	9.541.935	4,1	40.330	- 27,9	9.582.265	4,0
5. Nichtgewerbl. Verkehr	4.477	7,8	4.705	12,1	9.182	10,0	14	- 86,0	9.196	8,8
Gesamter ziviler Verkehr	4.772.831		4.778.286		9.551.117		40.344		9.591.461	
2010	4.578.471	2,8	4.592.055	3,2	9.170.526	3,0	56.020	47,5	9.226.546	3,2
2009	4.452.896	- 10,2	4.451.119	- 10,0	8.904.015	- 10,1	37.975	22,3	8.941.990	- 10,0
2008	4.957.483	- 3,8	4.944.351	- 4,0	9.901.834	- 3,9	31.053	8,0	9.932.887	- 3,8
2007	5.150.704	2,4	5.148.652	2,5	10.299.356	2,5	28.764	- 51,5	10.328.120	2,1

Fluggäste im gesamten Luftverkehr nach Monaten im Jahr 2011

Monat	Linien-/Charterverkehr			Sonstiger gewerbl. Verkehr			Nichtgewerbl. Verkehr*			Gesamter Verkehr		
	An + Ab	Transit	Gesamt	An + Ab	Transit	Gesamt	An + Ab	Transit	Gesamt	An + Ab	Transit	Gesamt
1	2	3	4	5	6	7	8	9	10	11	12	13
Januar	527.297	4.312	531.609	942	-	942	617	-	617	528.856	4.312	533.168
Februar	525.682	2.586	528.268	837	-	837	512	-	512	527.031	2.586	529.617
März	653.996	2.693	656.689	1.866	-	1.866	1.045	4	1.049	656.907	2.697	659.604
April	727.098	1.185	728.283	1.874	-	1.874	728	8	736	729.700	1.193	730.893
Mai	877.403	3.690	881.093	2.629	-	2.629	897	-	897	880.929	3.690	884.619
Juni	954.024	4.539	958.563	2.199	-	2.199	739	-	739	956.962	4.539	961.501
Juli	977.402	4.886	982.288	2.445	-	2.445	738	-	738	980.585	4.886	985.471
August	1.018.204	5.327	1.023.531	1.362	-	1.362	540	-	540	1.020.106	5.327	1.025.433
September	1.017.910	3.128	1.021.038	2.817	-	2.817	1.110	-	1.110	1.021.837	3.128	1.024.965
Oktober	923.236	2.870	926.106	2.693	-	2.693	783	-	783	926.712	2.870	929.582
November	697.631	2.445	700.076	2.514	-	2.514	737	-	737	700.882	2.445	703.327
Dezember	618.159	2.669	620.828	1.715	-	1.715	736	2	738	620.610	2.671	623.281
Gesamt	9.518.042	40.330	9.558.372	23.893	-	23.893	9.182	14	9.196	9.551.117	40.344	9.591.461
2010	9.143.602	55.920	9.199.522	18.573	-	18.573	8.351	100	8.451	9.170.526	56.020	9.226.546
2009	8.877.926	37.975	8.915.901	18.592	-	18.592	7.497		7.497	8.904.015	37.975	8.941.990
2008	9.870.670	30.705	9.901.375	23.327	-	23.327	7.837	348	8.185	9.901.834	31.053	9.932.887
2007	10.268.498	28.764	10.297.262	24.169	-	24.169	6.689		6.689	10.299.356	28.764	10.328.120

Veränderungsraten der Fluggäste im gesamten Luftverkehr nach Monaten im Jahr 2011

Monat	Linien-/Charterverkehr			Sonstiger gewerb. Verkehr			Nichtgewerb. Verkehr*			Gesamter Verkehr		
	An + Ab	Transit	Gesamt	An + Ab	Transit	Gesamt	An + Ab	Transit	Gesamt	An + Ab	Transit	Gesamt
1	2	3	4	5	6	7	8	9	10	11	12	13
Januar	4,4	- 23,7	4,1	15,3	-	15,3	44,5	- 100,0	42,5	4,4	- 23,8	4,1
Februar	4,3	- 44,3	3,9	3,3	-	3,3	26,4	-	26,4	4,3	- 44,3	3,9
März	- 2,3	- 27,9	- 2,4	2,3	-	2,3	64,8	-	65,5	- 2,2	- 27,8	- 2,3
April	25,3	- 61,0	24,9	37,5	-	37,5	- 14,8	- 91,5	- 22,4	25,3	- 61,9	24,8
Mai	2,8	- 42,1	2,4	49,0	-	49,0	24,2	-	24,2	2,9	- 42,1	2,6
Juni	6,2	- 22,7	6,0	19,3	-	19,3	- 12,2	-	- 12,2	6,2	- 22,7	6,0
Juli	3,7	- 3,1	3,7	41,9	-	41,9	- 18,8	-	- 18,8	3,8	- 3,1	3,7
August	1,1	8,6	1,2	- 21,5	-	- 21,5	- 14,4	-	- 14,4	1,1	8,6	1,1
September	2,4	- 48,8	2,1	68,3	-	68,3	11,0	-	11,0	2,5	- 48,8	2,2
Oktober	- 1,0	- 19,2	- 1,1	34,0	-	34,0	- 3,2	-	- 3,2	- 0,9	- 19,2	- 1,0
November	2,6	- 30,2	2,5	23,1	-	23,1	13,2	-	13,2	2,7	- 30,2	2,6
Dezember	7,0	- 23,8	6,8	77,4	-	77,4	57,6	-	58,0	7,1	- 23,7	6,9
Gesamt	4,1	- 27,9	3,9	28,6	-	28,6	10,0	- 86,0	8,8	4,2	- 28,0	4,0
2010	3,0	47,3	3,2	- 0,1	-	- 0,1	11,4	-	12,7	3,0	47,5	3,2
2009	- 10,1	23,7	- 10,0	- 20,3	-	- 20,3	- 4,3	-	- 8,4	- 10,1	22,3	- 10,0
2008	- 3,9	6,7	- 3,8	- 3,5	-	- 3,5	17,2	-	22,4	- 3,9	8,0	- 3,8
2007	2,5	- 51,5	2,2	- 2,2	-	- 2,2	5,1	-	4,7	2,5	- 51,5	2,1
2006	8,1	- 48,3	7,4	2,0	-	2,0	- 18,0	-	- 17,9	8,1	- 48,3	7,4

Fluggäste in Spitzenzeiten im Jahr 2011

Spitzenmonat (an+ab+Transit)

Linien- und Charterverkehr	1.023.531	(August)
Gewerblicher Verkehr	1.024.893	(August)
Nicht gewerblicher Verkehr	1.110	(September)
Gesamtverkehr	1.025.433	(August)

Spitzenwoche (an+ab+Transit)

Gesamtverkehr	245.948	(05. - 11.09.)
---------------	---------	----------------

Spitzentag*

Linien- und Charterverkehr	absoluter	39.414	(30.09.)
	typischer	34.091	
	Durchschnittstag	26.187	
Gewerblicher Verkehr :	absoluter	39.467	(30.09.)
	typischer	34.183	
	Durchschnittstag	26.253	
Gesamter Verkehr	absoluter	39.482	(30.09.)
	typischer	34.203	
	Durchschnittstag	26.278	

Spitzenstunde*

Linien- und Charterverkehr:	absolute	3.809
	typische	3.180
Gewerblicher Verkehr :	absolute	3.809
	typische	3.179
Gesamtverkehr :	absolute	3.810
	typische	3.184

* der **absolute** Spitzenwert ist der Wert (Tag oder Stunde) mit der höchsten Belastung des Jahres
der **typische** Spitzenwert ist der Wert (Tag oder Stunde) mit der Höchstbelastung die in einem Jahr mindestens 30 x erreicht oder überschritten wurde

Fluggastaufkommen (an + ab + Transit) im zivilen Luftverkehr nach Tagen im Jahr 2011

Datum	Januar	Februar	März	April	Mai	Juni	Juli	August	September	Oktober	November	Dezember
1	12.257 *	15.858	19.005	24.843	30.319 *	32.501	35.099	32.588	33.806	30.782 *	21.296 *	23.276
2	20.426 *	17.316	20.781	18.220 *	30.056	24.752 *	26.808 *	32.235	36.635	33.073 *	25.760	26.137
3	17.964	17.197	20.496	23.159 *	26.597	23.404	31.867 *	32.064	29.780 *	31.674 *	25.077	15.290 *
4	15.906	20.378	23.986	24.455	27.790	24.373 *	32.154	30.664	34.267 *	33.047	28.652	20.838 *
5	15.655	12.243 *	17.711 *	21.521 *	27.559	32.787 *	31.458	33.636	35.400	30.963	21.684 *	21.557
6	15.254 *	17.093 *	20.094 *	23.896	29.890	34.063	31.672	28.316 *	33.712	31.638	28.456 *	21.336
7	16.316	18.539	19.504	22.864	21.528 *	30.993	32.119	34.020 *	34.471	34.203	27.268	21.806
8	16.111 *	17.231	17.745	26.739	27.701 *	32.281	34.018	31.866	34.696	27.025 *	23.735	22.244
9	20.663 *	19.715	20.597	20.145 *	28.923	33.809	26.937 *	29.524	39.186	32.340 *	23.793	25.053
10	18157	19.596	21.298	25.261 *	25.338	38.887	32.665 *	32.733	32.012 *	31.391	25.297	14.352 *
11	16.632	21.267	23.992	26.057	27.579	31.396 *	33.058	31.977	36.471 *	30.882	27.016	19.849 *
12	17.886	14.124 *	18.556 *	22.890	28.632	31.593 *	31.478	34.962	35.123	31.226	15.924 *	23.027
13	16.664	17.431 *	22.309 *	26.016	30.692 *	31.412 *	30.290	30.077 *	32.699	30.538	23.893 *	20.280
14	18.900	19.270	23.180	25.439	22.893 *	32.731	30.968	35.570 *	32.979	33.827	24.958	22.114
15	13.017 *	17.703	20.019	29.935	29.705 *	31.320	33.263	32.796	32.724	25.772 *	22.626	22.973
16	15.866 *	19.950	21.285	21.855 *	30.862	30.161	27.863 *	33.573	36.435	31.613 *	22.011	25.393
17	18.723	20.334	22.210	26.600 *	27.815	33.516	33.085 *	33.754	28.202 *	30.615	24.962	15.898 *
18	17.528	22.924	23.666	25.556	29.893	27.177 *	32.817	32.385	33.556 *	28.006	27.770	19.343 *
19	18.998	15.056 *	17.106 *	22.960	29.343	32.243 *	30.738	36.872	34.553	28.062	16.360 *	20.830
20	18.594	19.054 *	20.913 *	28.177	31.295	32.913	31.531	32.248 *	32.279	29.910	22.198 *	19.599
21	20.728	21.726	24.138	28.443	23.740 *	31.813	30.727	37.512 *	33.902	32.197	24.034	21.839
22	12.581 *	19.900	21.315	23.740 *	31.162 *	36.217	33.176	33.719	33.488	23.765 *	21.685	23.228
23	16.262 *	22.126	22.755	19.329 *	31.309	30.089 *	27.911 *	32.655	36.473	29.934 *	22.917	25.508
24	18.632	22.679	22.798	22.031 *	27.028 *	33.418	33.706 *	34.015	28.881 *	30.975	24.149	14.545 *
25	17.509	23.905	24.597	24.321 *	26.513	31.608 *	32.484	32.400	33.589 *	26.711	25.854	14.522 *
26	18.801	15.984 *	16.876 *	25.802	30.174	36.190 *	31.018	36.924	35.219	28.931	16.253 *	14.874 *
27	18.410	19.828 *	22.585 *	25.050	32.692	37.703	33.219	30.914 *	33.502	29.060	22.285 *	17.959
28	21.000	21.190	23.885	24.710	26.510 *	34.075	32.779	35.190 *	35.435	35.257	24.290	17.679
29	13.762 *	-	20.777	27.162	31.447 *	33.999	35.560	33.711	36.008	26.679 *	21.775	18.554
30	16.434 *	-	23.183	23.717 *	31.035	34.077	29.765 *	32.665	39.482	27.895 *	21.349	21.131
31	17.532	-	22.242	-	28.599	-	35.238 *	33.868	-	21.591	-	12.247 *
Gesamt	533.168	529.617	659.604	730.893	884.619	961.501	985.471	1.025.433	1.024.965	929.582	703.327	623.281

* Wochenende bzw. Feiertage

Endzielstatistik im Linien-/Charterverkehr im Jahr 2011

Endziel	2011 PAX Endziel	2010 PAX Endziel	%-Veränd. 2011/10	%-Anteil 2011
Deutschland	1249065	1273013	-1,9	26,4
Europa (ohne Inland)	3060451	2842517	7,7	64,7
Ausland (ohne Europa)	419.287	435.651	-3,8	8,9
Gesamt Einsteiger	4.728.803	4.551.181	3,9	100,0
Europa:				
Albanien	1.623	1.939	-16,3	0,0
Belgien	21.081	19.452	8,4	0,4
Bosnien	4.693	6.593	-28,8	0,1
Bulgarien	32.668	28.333	15,3	0,7
Dänemark	33.153	28.805	15,1	0,7
Estland	2.562	2.201	16,4	0,1
Finnland	24.591	13.375	83,9	0,5
Frankreich	101.431	100.251	1,2	2,1
Georgien	1.434	1.331	7,7	0,0
Griechenland	221.240	223.780	-1,1	4,7
Großbritannien	229.610	219.533	4,6	4,9
Irland	23.082	4.263	441,4	0,5
Island	2.980	2.015	47,9	0,1
Italien	294.809	273.101	7,9	6,2
Kroatien	66.071	69.212	-4,5	1,4
Lettland	2.067	1.620	27,6	0,0
Litauen	2.406	2.137	12,6	0,1
Luxemburg	243	148	64,2	0,0
Malta	9.239	7.664	20,6	0,2
Mazedonien	1.951	1.782	9,5	0,0
Moldawien	614	412	49,0	0,0
Montenegro	589	574	2,6	0,0
Niederlande	29.036	25.283	14,8	0,6
Norwegen	16.342	12.919	26,5	0,3
Österreich	161.602	160.365	0,8	3,4
Polen	28.219	31.692	-11,0	0,6
Portugal	60.361	59.419	1,6	1,3
Rumänien	63.271	55.782	13,4	1,3
Russische Föderation	57.256	36.521	56,8	1,2
Schweden	32.198	22.935	40,4	0,7
Schweiz	12.001	12.437	-3,5	0,3
Serbien	74.236	77.296	-4,0	1,6
Slowakei	2.011	1.911	5,2	0,0
Slowenien	783	777	0,8	0,0
Spanien	730.443	709.056	3,0	15,4
Tschechische Republik	10.616	9.940	6,8	0,2
Türkei	615.198	538.221	14,3	13,0

...

Endzielstatistik im Linien-/Charterverkehr im Jahr 2011

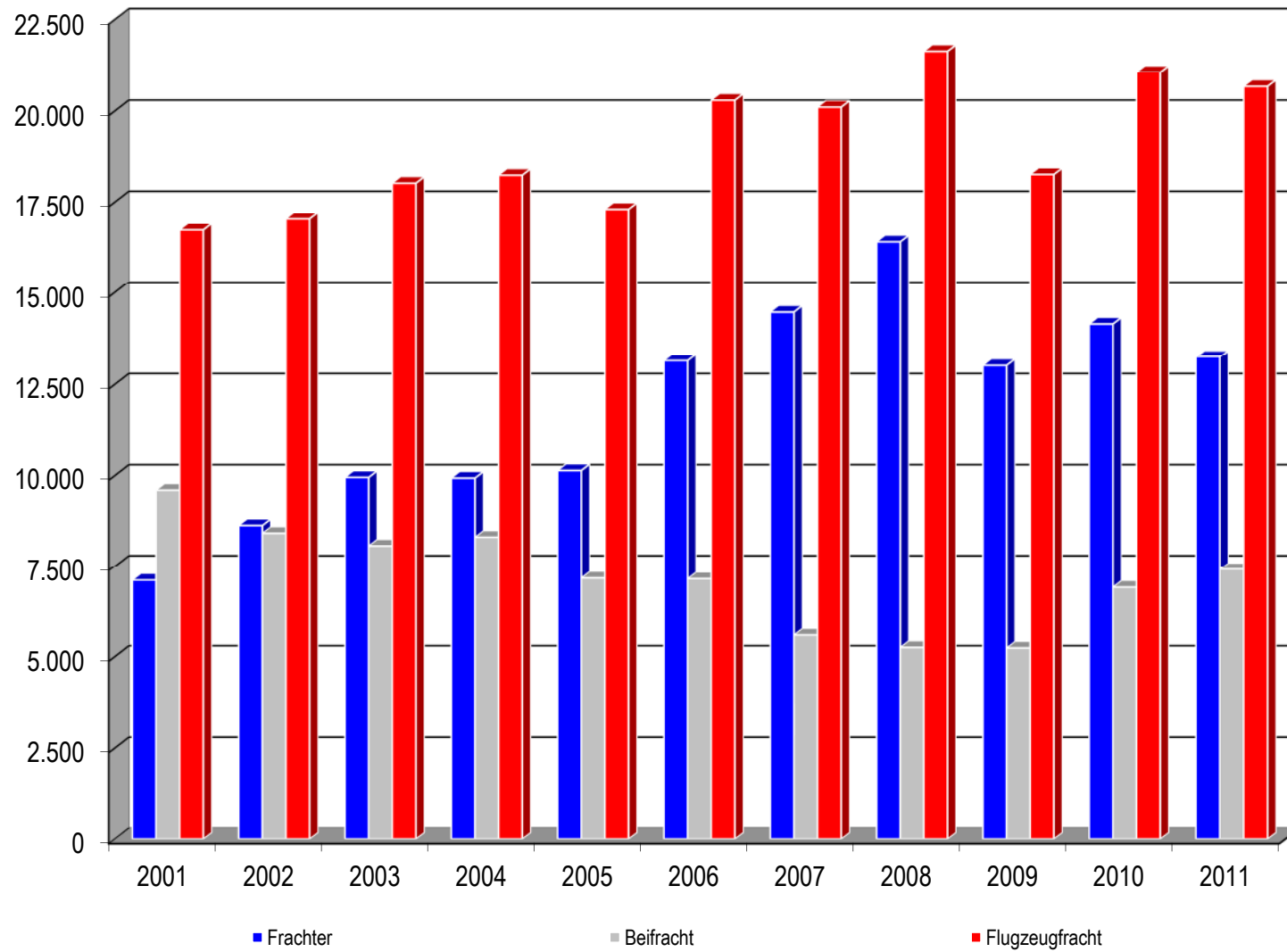
Endziel	2011 PAX Endziel	2010 PAX Endziel	%-Veränd. 2011/2010	%-Anteil 2011
Europa: Ukraine	9.979	7.905	26,2	0,2
Ungarn	66.617	60.866	9,4	1,4
Weissrussland	1.799	1.389	29,5	0,0
Zypern	10.325	9.271	11,4	0,2
sonst. Europa	21	11	90,9	0,0
Ausland: Afrika	129.411	187.994	-31,2	2,7
Amerika	179.834	158.792	13,3	3,8
Asien	109.041	88.122	23,7	2,3
Australien / Ozeanien	1.001	743	34,7	0,0

Luftfracht - Umschlag* im gesamten Luftverkehr auf dem Flughafen Stuttgart in den Jahren 2001 - 2011

Jahr	Flugzeugfracht		davon in Frachtflugzeugen		in Passagierflugzeugen		% - Anteile	
	absolut	Veränd. in %	absolut	Veränd. in %	absolut	Veränd. in %	Frachter	Beifracht
1	2	3	4	5	6	7	8	9
2001	16.716	- 15,1	7.109	5,7	9.607	- 25,8	42,5	57,5
2002	17.014	1,8	8.612	21,1	8.402	- 12,5	50,6	49,4
2003	18.012	5,9	9.952	15,6	8.060	- 4,1	55,3	44,7
2004	18.227	1,2	9.933	- 0,2	8.294	2,9	54,5	45,5
2005	17.305	- 5,1	10.138	2,1	7.167	- 13,6	58,6	41,4
2006	20.290	17,2	13.143	29,6	7.147	- 0,3	64,8	35,2
2007	20.104	- 0,9	14.473	10,1	5.631	- 21,2	72,0	28,0
2008	21.641	7,6	16.392	13,3	5.249	- 6,8	75,7	24,3
2009	18.246	- 15,7	13.013	- 20,6	5.233	- 0,3	71,3	28,7
2010	21.069	15,5	14.151	8,7	6.918	32,2	67,2	32,8
2011	20.665	- 1,9	13.252	- 6,4	7.413	7,2	64,1	35,9

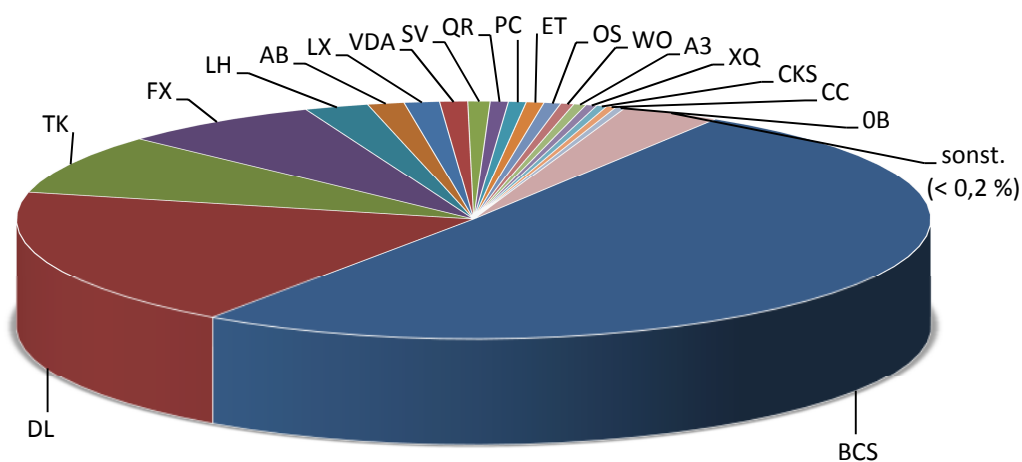
* Ein-/Ausladung und Transit in Tonnen

LUFTFRACHT (Ein-/Ausladung und Transit in Tonnen)



Luftfracht nach Luftverkehrsgesellschaften (%-Anteile) im Linien-/Charterverkehr im Jahr 2011

LVG	%-Anteile	LVG	%-Anteile	LVG	%-Anteile
BCS - European Air Tr.	50,8	PC – Pegasus Airlines	0,6	AY - Finnair	0,3
DL - Delta Air Lines	18,9	ET - Ethiopian Airlines	0,6	WLX - West Air Europe	0,2
TK - Turkish Airlines	8,3	OS - Austrian Airlines	0,6	ADB - Antonov Airlines	0,2
FX - Federal Express	7,1	WO - World Airways	0,5	MP - Martinair	0,2
LH - Lufthansa	2,3	A3 - Aegean Arlines	0,4	BA - British Airways	0,2
AB - Air Berlin	1,3	XQ - SunExpress	0,4	SMJ - Avient	0,2
LX - Swiss	1,2	CKS - Kalitta Air	0,4	AF - Air France	0,2
VDA - Volga Dnepr	1,0	CC - Air Atlanta Icelandic	0,3	EI - Aer Lingus	0,1
SV - Saudi Arabian Airl.	0,8	OB - Blue Air	0,3	OK - Czech Airlines	0,1
QR - Qatar Airways	0,6	4U - Germanwings	0,3	restl. LVG's (< 0,1%)	1,4



Geflogene Luftfracht (kg) nach Verkehrsarten und Monaten im Jahr 2011

Monat	Linienverkehr					Pauschalflug-, Tramp- und Anforderungsverkehr					Gesamt				
	An + Ab	Veränd. in %	Transit	Gesamt	Veränd. in %	An + Ab	Veränd. in %	Transit	Gesamt	Veränd. in %	An + Ab	Veränd. in %	Transit	Gesamt	Veränd. in %
1	2	3	4	5	6	7	8	9	10	11	12	13	14	15	16
Januar	1.587.399	5,1	80.851	1.668.250	4,2	111.429	146,2	1.023	112.452	148,5	1.698.828	9,2	81.874	1.780.702	8,2
Februar	1.481.049	-0,5	69.304	1.550.353	0,1	187.048	8,9	480	187.528	8,9	1.668.097	0,5	69.784	1.737.881	1,0
März	1.793.957	6,4	22.910	1.816.867	3,8	136.078	-44,6	-	136.078	-45,3	1.930.035	-0,1	22.910	1.952.945	-2,3
April	1.689.383	22,5	17.642	1.707.025	19,0	191.252	143,5	14.904	206.156	162,4	1.880.635	29,0	32.546	1.913.181	26,4
Mai	1.748.996	12,4	12.739	1.761.735	5,2	21.894	-82,5	-	21.894	-82,5	1.770.890	5,4	12.739	1.783.629	-0,9
Juni	1.516.719	-9,9	28.036	1.544.755	-12,1	7.576	-74,5	-	7.576	-74,5	1.524.295	-11,1	28.036	1.552.331	-13,2
Juli	1.604.485	-2,0	19.420	1.623.905	-5,0	810	-99,6	-	810	-99,6	1.605.295	-12,1	19.420	1.624.715	-14,4
August	1.535.422	0,6	17.574	1.552.996	-2,5	8.067	-92,6	-	8.067	-92,8	1.543.489	-5,7	17.574	1.561.063	-8,4
September	1.587.490	-2,7	32.786	1.620.276	-5,2	31.648	516,7	-	31.648	323,8	1.619.138	-1,1	32.786	1.651.924	-3,8
Oktober	1.557.473	-5,6	29.151	1.586.624	-8,1	22.779	-36,3	-	22.779	-36,3	1.580.252	-6,2	29.151	1.609.403	-8,7
November	1.387.059	-10,1	23.708	1.410.767	-17,7	555.990	1916,7	-	555.990	1916,7	1.943.049	23,7	23.708	1.966.757	13,0
Dezember	1.445.177	-3,3	37.426	1.482.603	-9,3	47.787	76,9	-	47.787	-66,5	1.492.964	-1,2	37.426	1.530.390	-13,3
Gesamt	18.934.609	0,8	391.547	19.326.156	-2,7	1.322.358	21,3	16.407	1.338.765	10,2	20.256.967	2,0	407.954	20.664.921	-1,9
2010	18.786.475	10,3	1067460	19853935	11,7	1.090.553	128,2	124197,0	1214750	153,89	19.877.028	13,5	1191657	21068685	15,5
2009	17.033.492	-8,6	733.824	17.767.316	-8,2	477.971	-59,3	490	478.461	-79,0	17.511.463	-11,6	734.314	18.245.777	-15,7
2008	18.640.286	5,3	723.097	19.363.383	5,2	1.173.377	-26,4	1.104.466	2.277.843	34,5	19.813.663	2,7	1.827.563	21.641.226	7,6
2007	17.702.026	-3,0	708.039	18.410.065	-3,4	1.593.384	32,8	100.231	1.693.615	38,2	19.295.410	-0,8	808.270	20.103.680	-0,9

Geflogene Luftfracht (kg) nach Monaten im Jahr 2011

Monat	An	Veränd. in %	Ab	Veränd. in %	An + Ab	Veränd. in %	Transit	Veränd. in %	Gesamt	Veränd. in %
1	2	3	4	5	6	7	8	9	10	11
Januar	810.390	4,8	888.438	13,6	1.698.828	9,2	81.874	- 9,2	1.780.702	8,2
Februar	801.093	- 1,5	867.004	2,4	1.668.097	0,5	69.784	16,1	1.737.881	1,0
März	850.886	- 11,4	1.079.149	11,2	1.930.035	- 0,1	22.910	- 66,2	1.952.945	- 2,3
April	776.946	8,1	1.103.689	49,3	1.880.635	29,0	32.546	- 41,3	1.913.181	26,4
Mai	852.844	- 4,4	918.046	16,5	1.770.890	5,4	12.739	- 89,4	1.783.629	- 0,9
Juni	722.097	- 12,0	802.198	- 10,2	1.524.295	- 11,1	28.036	- 62,1	1.552.331	- 13,2
Juli	792.206	- 4,4	813.089	- 18,5	1.605.295	- 12,1	19.420	- 73,0	1.624.715	- 14,4
August	706.855	- 6,4	836.634	- 5,0	1.543.489	- 5,7	17.574	- 74,4	1.561.063	- 8,4
September	710.334	- 7,7	908.804	4,8	1.619.138	- 1,1	32.786	- 58,9	1.651.924	- 3,8
Oktober	707.809	- 15,8	872.443	3,3	1.580.252	- 6,2	29.151	- 62,3	1.609.403	- 8,7
November	753.747	0,0	1.189.302	45,7	1.943.049	23,7	23.708	- 86,1	1.966.757	13,0
Dezember	697.806	- 10,2	795.158	6,7	1.492.964	- 1,9	37.426	- 85,4	1.530.390	- 13,9
Gesamt	9.183.013	- 5,4	11.073.954	8,9	20.256.967	- 1,9	407.954	- 65,8	20.664.921	- 1,9
Anteile:	44,4		53,6		98,0		2,0		100,0	
2010	9.703.869	17,7	10.173.159	9,8	19.877.028	13,5	1.191.657	62,3	21.068.685	15,5
2009	8.247.796	- 12,6	9.263.667	- 10,8	17.511.463	- 11,6	734.314	- 59,8	18.245.777	- 15,7
2008	9.433.404	7,6	10.380.259	- 1,4	19.813.663	2,7	1.827.563	126,1	21.641.226	7,6
2007	8.771.046	- 4,4	10.524.364	2,4	19.295.410	- 0,8	808.270	- 3,1	20.103.680	- 0,9

Luftfracht - Umschlag (kg) mit Frachtflugzeugen nach Monaten im Jahr 2011

(Angaben in kg)

Monat	An	Veränd. in %	Ab	Veränd. in %	An + Ab	Veränd. in %	Transit	Veränd. in %	Gesamt	Veränd. in %
1	2	3	4	5	6	7	8	9	10	11
Januar	431.348	- 2,7	587.670	4,9	1.019.018	1,5	64.080	22,6	1.083.098	2,6
Februar	523.429	- 0,6	561.490	- 6,7	1.084.919	- 3,8	67.574	13,4	1.152.493	- 3,0
März	547.731	- 15,1	733.974	- 0,8	1.281.705	- 7,5	22.462	-66,6	1.304.167	- 10,2
April	452.473	- 1,0	676.615	30,2	1.129.088	15,6	32.546	-41,1	1.161.634	12,6
Mai	524.101	- 12,8	561.754	4,6	1.085.855	- 4,6	12.231	-89,7	1.098.086	- 12,6
Juni	410.265	- 15,3	476.207	- 22,3	886.472	- 19,2	18.680	-74,4	905.152	- 22,6
Juli	508.796	- 0,9	511.451	- 31,6	1.020.247	- 19,1	17.712	-75,0	1.037.959	- 22,1
August	412.445	- 12,1	560.814	- 10,2	973.259	- 11,0	17.121	-73,7	990.380	- 14,5
September	447.168	- 5,1	570.075	- 0,1	1.017.243	- 2,4	19.517	-74,5	1.036.760	- 7,3
Oktober	390.457	- 23,8	547.024	4,9	937.481	- 9,4	17.454	-77,4	954.935	- 14,1
November	534.567	18,7	933.785	75,4	1.468.352	49,4	23.282	-84,8	1.491.634	31,3
Dezember	435.189	- 1,9	579.734	30,8	1.014.923	14,4	21.048	-91,3	1.035.971	- 8,1
Gesamt	5.617.969	- 6,6	7.300.593	4,1	12.918.562	- 0,9	333.707	- 69,9	13.252.269	- 6,4
Anteile:	42,4		55,1		97,5		2,5		100,0	
2010	6.029.241	13,4	7.011.883	0,2	13.041.124	5,9	1.110.162	58,8	14.151.286	8,7
2009	5.316.465	- 13,7	6.997.063	- 17,2	12.313.528	- 15,7	699.246	- 60,8	13.012.774	- 20,6
2008	6.161.299	9,6	8.448.246	3,4	14.609.545	5,9	1.782.625	161,3	16.392.170	13,3
2007	5.622.089	9,3	8.168.546	10,2	13.790.635	9,8	682.258	16,8	14.472.893	10,1

Luftfracht - Umschlag (an+ab+Transit) im gesamten Luftverkehr nach Tagen im Jahr 2011

Datum	Januar	Februar	März	April	Mai	Juni	Juli	August	September	Oktober	November	Dezember
1	17.210 *	76.215	75.868	73.904	41.435 *	53.100	64.701	46.727	68.150	25.704 *	81.671 *	64.368
2	21.457 *	66.051	64.491	19.097 *	42.784	48.731 *	19.654 *	62.808	60.022	24.610 *	190.999	80.306
3	47.922	59.330	76.708	44.459 *	68.074	68.070	39.662 *	65.287	18.599 *	18.729 *	61.837	19.806 *
4	68.046	74.082	65.458	45.678	77.333	16.455 *	41.518	61.694	33.703 *	63.756	107.549	33.542 *
5	77.563	147.389 *	22.582 *	72.870 *	80.924	30.471 *	64.642	66.392	39.488	64.965	78.077 *	47.803
6	37.522 *	38.994 *	74.938 *	64.181	71.747	46.026	72.214	21.107 *	60.618	76.506	42.380 *	60.742
7	55.588	114.799	42.631	67.917	23.389 *	65.847	67.271	29.951 *	64.088	71.007	113.092	65.500
8	21.923 *	68.611	67.147	77.127	38.465 *	73.737	69.605	35.826	64.652	22.820 *	111.657	63.471
9	34.489 *	72.333	75.835	27.342 *	46.341	83.599	17.873 *	69.308	51.213	32.406 *	63.425	73.682
10	34.617	66.052	63.518	42.760 *	71.082	72.335	38.306 *	64.373	29.372 *	45.368	56.850	13.057 *
11	63.110	68.837	81.991	47.997	80.605	30.141 *	41.635	62.400	55.850 *	77.179	70.151	38.630 *
12	83.817	17.655 *	23.890 *	127.682	75.214	18.450 *	68.264	65.376	43.689	65.331	14.472 *	46.359
13	137.546	37.945 *	35.510 *	124.025	70.628 *	17.653 *	74.521	18.731 *	61.955	74.234	31.802 *	58.769
14	118.391	46.930	43.941	166.782	15.635 *	70.367	72.210	34.782 *	70.138	66.033	41.235	83.797
15	26.336 *	69.588	71.699	93.451	39.088 *	76.840	65.520	40.036	71.337	18.561 *	40.282	77.223
16	45.946 *	75.437	75.689	16.449 *	46.638	69.256	24.736 *	47.419	66.011	30.120 *	69.576	65.419
17	53.428	73.808	69.259	41.493 *	73.846	67.681	34.129 *	63.706	20.103 *	57.864	134.669	12.393 *
18	76.538	70.093	73.150	40.102	74.631	15.733 *	41.618	66.371	36.508 *	58.484	69.328	38.110 *
19	62.288	23.083 *	66.519 *	81.464	79.158	33.333 *	66.835	62.359	54.271	70.435	8.663 *	48.879
20	87.225	35.960 *	48.595 *	99.778	70.674	49.282	71.870	19.263 *	67.471	87.320	41.147 *	67.719
21	85.267	49.594	44.541	111.699	34.579 *	44.662	71.619	33.784 *	79.704	70.577	45.785	82.028
22	24.838 *	66.613	70.688	17.643 *	43.235 *	92.989	67.761	45.881	78.336	17.126 *	50.013	70.554
23	45.240 *	75.441	77.451	18.124 *	48.526	16.237 *	21.744 *	55.563	59.941	44.851 *	71.340	64.469
24	44.889	78.059	77.118	24.243 *	66.608 *	63.958	29.958 *	58.352	20.434 *	48.041	61.413	19.212 *
25	59.947	70.947	67.316	16.127 *	73.418	23.843 *	40.351	78.742	42.744 *	70.018	71.760	16.441 *
26	76.853	18.294 *	21.131 *	62.719	89.555	35.362 *	57.234	62.222	53.223	60.380	17.341 *	59.203 *
27	86.283	29.633 *	44.649 *	71.239	70.097	48.270	73.578	18.631 *	69.375	66.807	52.690 *	39.305
28	70.975	46.108	45.143	87.421	21.870 *	66.300	77.115	40.446 *	66.494	70.774	48.113	39.052
29	21.077 *	-	73.756	85.506	36.084 *	75.809	70.507	37.045	73.674	22.204 *	49.986	31.510
30	42.749 *	-	83.315	43.902 *	40.885	77.794	20.375 *	59.595	70.761	39.506 *	69.454	37.424
31	51.622	-	128.418	-	71.081	-	37.689 *	66.886	-	47.687	-	11.617 *
Gesamt	1.780.702	1.737.881	1.952.945	1.913.181	1.783.629	1.552.331	1.624.715	1.561.063	1.651.924	1.609.403	1.966.757	1.530.390

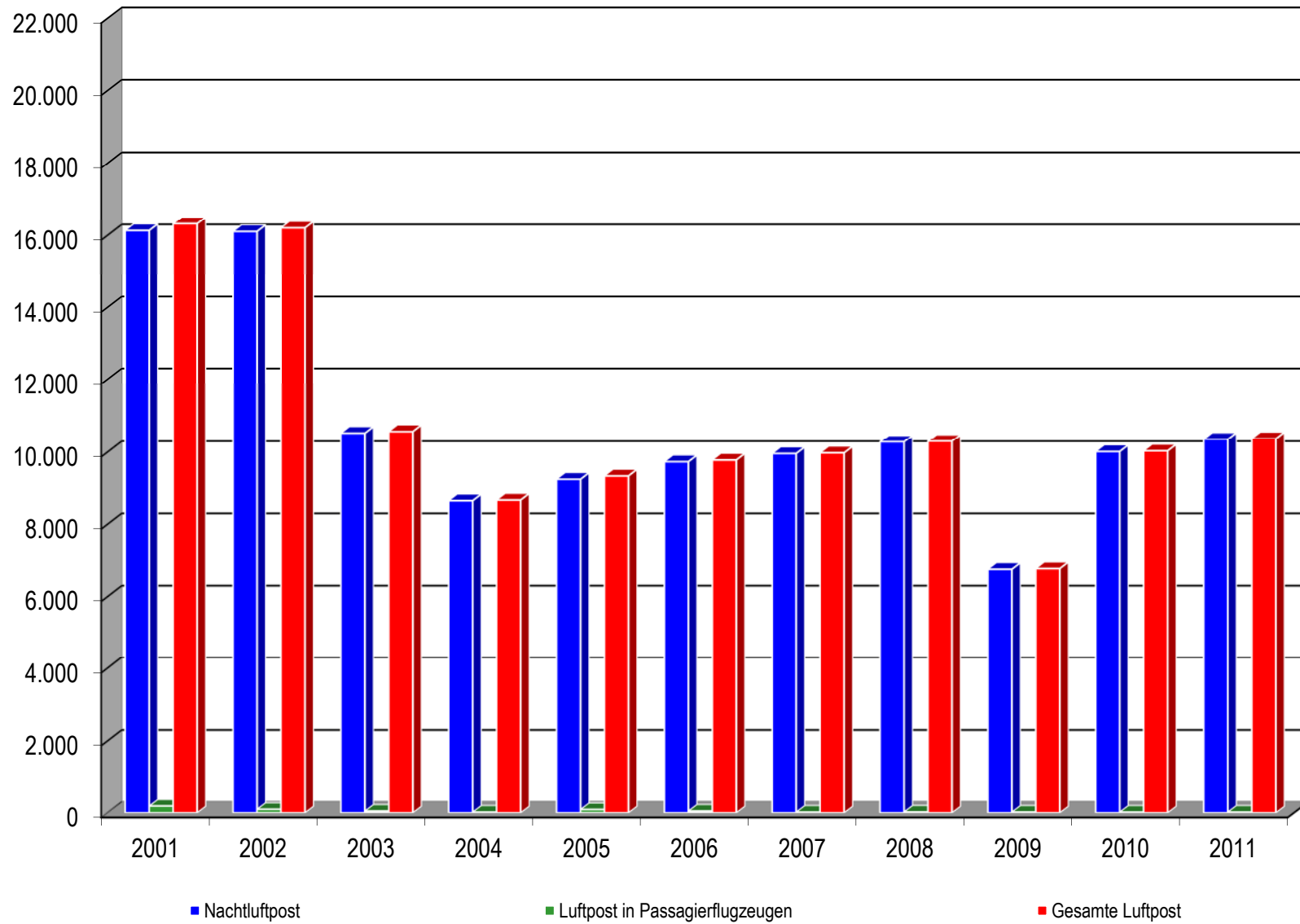
* Wochenende bzw. Feiertage

Luftpost - Umschlag (in Tonnen) im gesamten Luftverkehr in den Jahren 2001 - 2011

Jahr	An	Veränd. in %	Ab	Veränd. in %	An + Ab	Veränd. in %	Transit	Veränd. in %	Gesamt	Veränd. in %	davon Nachluftpost		
											Gesamt	Veränd. in %	Anteil in %
1	2	3	4	5	6	7	8	9	10	11	12	13	14
2001	6.572	- 9,7	7.502	- 9,3	14.074	- 9,5	2.250	- 10,3	16.324	- 9,6	16.137	- 8,7	98,9
2002	6.541	- 0,5	7.199	- 4,0	13.740	- 2,4	2.467	9,6	16.207	- 0,7	16.110	- 0,2	99,4
2003	4.884	- 25,3	5.064	- 29,7	9.948	- 27,6	632	- 74,4	10.580	- 34,7	10.534	- 34,6	99,6
2004	4.347	- 11,0	4.296	- 15,2	8.643	- 13,1	18	- 97,2	8.661	- 18,1	8.643	- 18,0	99,8
2005	4.543	4,5	4.808	11,9	9.351	8,2	1	- 94,4	9.352	8,0	9.261	7,2	99,0
2006	4.806	5,8	4.976	3,5	9.782	4,6	4	300,0	9.786	4,6	9.739	5,2	99,5
2007	4.884	1,6	5.096	2,4	9.980	2,0	1	- 75,0	9.981	2,0	9.963	2,3	99,8
2008	5.106	4,5	5.199	2,0	10.305	3,3	2	100,0	10.307	3,3	10.286	3,2	99,8
2009	3.313	- 35,1	3.452	- 33,6	6.765	- 34,4	1	- 50,0	6.766	- 34,4	6.747	- 34,4	99,7
2010	5.029	51,8	5.003	44,9	10.032	48,3	4	300,0	10.036	48,3	10.018	48,5	99,8
2011	5.161	2,6	5.218	4,3	10.379	3,5	4	- 3,1	10.383	3,5	10.365	3,5	99,9

Differenzen durch Auf- bzw. Abrunden

LUFTPOST (Ein-/Ausladung und Transit in Tonnen)



Luftpost - Umschlag (kg) im gesamten Luftverkehr nach Monaten im Jahr 2011

Monat	An	Veränd. in %	Ab	Veränd. in %	An + Ab	Veränd. in %	Transit	Veränd. in %	Gesamt	Veränd. in %
1	2	3	4	5	6	7	8	9	10	11
Januar	429.544	9,6	435.710	6,5	865.254	8,0	2.103	93,3	867.357	8,1
Februar	420.483	6,3	425.864	17,6	846.347	11,7	-	- 100,0	846.347	11,7
März	468.016	5,8	505.669	15,2	973.685	10,5	-	-	973.685	10,5
April	411.762	24,3	407.764	25,9	819.526	25,1	-	-	819.526	25,1
Mai	441.943	24,4	415.700	19,0	857.643	21,7	-	- 100,0	857.643	21,7
Juni	378.856	- 5,0	421.299	- 0,3	800.155	- 2,6	157	-	800.312	- 2,6
Juli	453.700	- 2,6	444.194	- 3,0	897.894	- 2,8	146	-	898.040	- 2,8
August	436.333	2,8	444.123	7,7	880.456	5,2	14	75,0	880.470	5,2
September	452.303	- 4,0	445.603	- 5,7	897.906	- 4,8	1.093	941,0	898.999	- 4,7
Oktober	389.476	- 16,4	382.435	- 17,3	771.911	- 16,8	154	-	772.065	- 16,8
November	444.066	- 1,7	443.245	- 1,2	887.311	- 1,5	4	- 99,7	887.315	- 1,6
Dezember	434.102	- 0,1	446.959	1,1	881.061	0,5	707	- 50,2	881.768	0,4
Gesamt	5.160.584	2,6	5.218.565	4,3	10.379.149	3,5	4.378	- 3,1	10.383.527	3,5
Anteile:	49,7		50,3		100,0		0,0		100,0	
2010	5.028.884	51,8	5.002.847	44,9	10.031.731	48,3	4.518	504	10.036.249	48,3
2009	3.313.205	- 35,1	3.451.590	- 33,6	6.764.795	- 34,4	748	- 59,3	6.765.543	- 34,4
2008	5.106.361	4,6	5.199.291	2,0	10.305.652	3,3	1.836	172,0	10.307.488	3,3
2007	4.883.874	1,6	5.096.617	2,4	9.980.491	2,0	675	- 83,2	9.981.166	2,0

Nachtluftpost - Umschlag (kg) im gesamten Luftverkehr nach Monaten im Jahr 2011

Monat	An	Veränd. in %	Ab	Veränd. in %	An + Ab	Veränd. in %	Transit	Veränd. in %	Gesamt	Veränd. in %
1	2	3	4	5	6	7	8	9	10	11
Januar	428.670	9,5	435.290	6,5	863.960	8,0	-	-	863.960	8,0
Februar	420.155	6,6	425.560	17,8	845.715	12,0	-	-	845.715	12,0
März	467.652	5,7	505.220	15,2	972.872	10,4	-	-	972.872	10,4
April	411.545	24,2	407.670	25,9	819.215	25,1	-	-	819.215	25,1
Mai	441.540	24,4	415.395	19,0	856.935	21,7	-	-	856.935	21,7
Juni	378.653	- 4,4	420.672	- 0,3	799.325	- 2,3	-	-	799.325	- 2,3
Juli	449.230	- 3,5	443.605	- 3,1	892.835	- 3,3	-	-	892.835	- 3,3
August	436.155	3,0	443.820	7,8	879.975	5,4	-	-	879.975	5,4
September	452.035	- 3,9	444.997	- 5,7	897.032	- 4,8	-	-	897.032	- 4,8
Oktober	388.855	- 16,5	382.065	- 17,3	770.920	- 16,9	-	-	770.920	- 16,9
November	444.040	- 1,6	443.023	- 1,3	887.063	- 1,5	-	-	887.063	- 1,5
Dezember	434.050	0,1	444.703	0,6	878.753	0,4	-	-	878.753	0,4
Gesamt	5.152.580	2,6	5.212.020	4,3	10.364.600	3,5	-	-	10.364.600	3,5
%-Anteil am Luftpostumschlag	99,8		99,9		99,9		-		100,6	
2010	5.020.513	51,6	4.997.697	45,5	10.018.210	48,5	-	-	10.018.210	48,5
2009	3.311.951	- 35,1	3.434.793	- 33,7	6.746.744	- 34,4	-	-	6.746.744	- 34,4
2008	5.105.352	4,6	5.180.842	2,0	10.286.194	3,2	-	-	10.286.194	3,2
2007	4.881.918	1,7	5.081.456	2,9	9.963.374	2,3	-	-	9.963.374	2,3

Luftpost - Umschlag (an+ab+Transit) im gesamten Luftverkehr nach Tagen im Jahr 2011

(Angaben in kg)

Datum	Januar	Februar	März	April	Mai	Juni	Juli	August	September	Oktober	November	Dezember		
1	*	43.185	40.495	41.942	4	44.026	31.203	11.212	40.703	39.913	18.657	54.787		
2	444	* 53.500	58.951	41.395	*	55	10	* 41.456	* 40.568	52.447	1	* 21.871	31.088	
3	9.876	30.713	43.357	2	*	42.447	10.202	* 31.241	29.748	*	4	* 41.814	45.265	
4	38.705	57.370	43.635	11.196	45.286	30.765	*	91	53.593	1	* 10.242	43.732	*	
5	43.437	31.205	* 31.476	* 42.732	* 58.769	*	41.461	28.136	11.495	29.858	43.070	*	12.521	
6	35.139	* 1	* 56	* 32.920	32.528	55	46.484	40.290	* 30.011	19.660	3	*	30.633	
7	21.327	65	20	59.766	44.937	* 41.530	44.840	1	* 55.709	41.593	11.091	53.933		
8	47.310	* 54.132	52.875	32.018	12	* 58.573	43.938	11.031	31.085	43.872	*	40.887	41.485	
9	53	* 43.465	42.748	43.620	*	10.990	43.324	40.945	* 40.406	54.038	*	29.814	28.740	
10	56	29.855	40.929	1	*	38.520	42.715	2	* 42.235	31.823	*	3	53.420	40.576
11	46.846	51.406	43.827	11.458	41.542	31.682	*	12.568	40.900	1.093	* 41.492	29.545	25	*
12	48.195	30.955	* 30.628	* 29.835	41.424	*	28.681	40.014	10.187	42.885	42.620	*	11.534	
13	46.535	*	1	* 43.005	28.121	*	77	* 42.401	29.687	* 40.892	43.750	4	*	27.045
14	57.190	12.115	12.580	43.017	38.490	* 85	40.099	130	* 42.543	36.310	16	42.435		
15	29.650	* 29.950	41.890	52.124	5	* 58.885	49.333	10.276	41.393	28.966	*	53.350	53.470	
16	*	53.405	30.229	30.200	*	11.545	46.545	27.372	* 27.515	39.847	1	*	42.205	30.446
17	12.770	41.176	44.443	*	28.410	32.256	11	* 54.220	30.673	* 10.962	44.305	44.822	*	
18	31.785	43.991	52.848	1	43.418	45.655	* 10.881	39.978	2	* 39.436	30.405	5	*	
19	47.216	29.676	* 28.355	* 43.335	45.962	1	* 28.362	40.583	3	29.587	41.694	*	81	
20	56.285	20	* 23	* 56.842	28.935	45	53.286	28.166	* 49.736	50.882	57	*	43.969	
21	43.600	21	11.940	31.600	38.411	* 43.525	41.339	*	40.828	28.186	3	42.581		
22	32.132	* 52.165	29.296	22	* 10	* 43.179	29.072	10.086	29.875	38.440	*	41.080	44.326	
23	*	31.575	56.086	1	* 8.965	22.447	* 44.711	* 37.422	48.696	*	54.243	53.853		
24	47	55.531	41.540	1	* 29.037	* 19.784	* 38.908	28.709	* 10.307	42.705	23.567	*		
25	44.750	40.940	28.906	55	* 40.760	40.688	* 58	26.570	* 38.625	30.126	*			
26	45.760	29.899	* 38.992	* 10.851	50.731	151	* 38.997	38.922	84	41.114	43.435	*	11	*
27	55.570	*	42	* 31.101	40.385	22	40.817	38.111	* 48.260	38.315	4	*	13.992	
28	32.127	31	80	57.221	28.795	* 43.350	41.591	* 40.596	38.619	1	15.095			
29	40.450	*	42.115	42.329	20	* 42.235	39.040	5	39.765	29.041	*	55.984	49.590	
30	2	* 44.522	30.936	* 9.365	58.500	39.001	* 39.440	28.757	*	31.174	23.613			
31	100	40.800	-	29.764	-	-	* 40.824	-	1	-	-	22.280	*	
Gesamt	867.357	846.347	973.685	819.526	857.643	800.312	898.040	880.470	898.999	772.065	887.315	881.768		

* Wochenende bzw. Feiertage

Ausgefallene Flugzeugbewegungen im Linien- und Charterverkehr im Jahr 2011

Ausfallgründe*	Code	M o n a t e											Gesamtjahr	
		Januar	Februar	März	April	Mai	Juni	Juli	August	September	Oktober	November		Dezember
Luftraumbeschränkungen	AIRS					30	8				2			40
behördliche Gründe	AUTH										2			2
Streik	INDU				6	2	6	4		2	12			32
operationelle Gründe	OPER	8	17	8	3	10	24	12	19	13	20	16	16	166
Pistenbeschränkungen	RUNW				7						4			11
technische Gründe	TECH	34	59	64	38	58	64	91	47	61	74	43	66	699
Wetterbedingungen	WEAT	28	6	6	2	2	8	9	11	3	18	53	29	175
Gesamt		70	82	78	56	102	110	116	77	79	132	112	111	1.125

* nach Angaben der
Luftverkehrsgesellschaften

Begriffe - Definitionen - Abkürzungen

(Fassung laut "Erhebungsunterlagen, Erläuterungen und Definitionen für die Statistik des gewerblichen Luftverkehrs auf ausgewählten Flugplätzen" des Statistischen Bundesamtes Stand Juli 2003.

Gewerblicher Verkehr

A. Linienverkehr und linienähnlicher Verkehr:

Öffentliche, zwischen bestimmten Flugplätzen eingerichtete, regelmäßige Flugverbindung zur gewerblichen Beförderung von Personen, Fracht und Post, für die dem Luftfahrtunternehmen eine entsprechende Genehmigung erteilt wurde, wobei für jeden Flug der Öffentlichkeit Sitzplätze zum Einzelkauf – entweder bei den Luftfahrtunternehmen oder dessen bevollmächtigte Agenturen – angeboten werden.

a) Planmäßiger Flug:

Nach veröffentlichtem Flugplan durchgeführter Flug sowie planmäßiger Flug mit abweichender Streckenführung (z. B. wegen Ausnahme- und Ausweichlandung).

b) Extraflug:

Zusätzlicher Planflug, hierzu gehören Verdichtungsflüge auf planmäßig beflogenen Strecken, planmäßige Sonderflüge (z. B. Messeflüge).

B. Gelegenheitsverkehr:

Gewerbliche Flüge zur Beförderung von Personen, Fracht und Post, die nicht dem Linienverkehr zuzuordnen sind, einschl. Taxiflüge.

a) Pauschalflugreiseverkehr:

Beförderung von Pauschalreisenden im turnusmäßigen Verkehr für gewerbliche Reiseveranstalter.

- Bei Flügen zwischen Flugplätzen der Europäischen Gemeinschaft (EU) ist der Flug grundsätzlich dem Linienverkehr zuzuordnen.
- Bei Flügen von und zu Flugplätzen außerhalb der EU sind die Flüge gemäß der genehmigten Flugart anzumelden.

b) Tramp- und Anforderungsverkehr:

Gewerbliche Beförderung von Personen oder Gütern in Gesamtladungen im Nicht-Linienverkehr.

Er ist in folgende Flugarten untergliedert:

Gastarbeitercharter:

Beförderung von Gastarbeitern (migrant worker) und deren Familienangehörigen von/nach dem jeweiligen Heimatland.

NAC-Charter (Nordatlantik-Charter-Flüge):

Beförderung von Personen für einen oder mehrere Reiseveranstalter (Charterer) auf der Nordatlantik-Route.

...

Militärcharter:

Beförderung von Militärpersonen und deren Angehörige, wenn eine private Kostenübernahme vorliegt. Der Transport erfolgt im Vollcharter; nicht zu melden sind Flüge im Auftrag des Militärs, die als Military Aircraft Command (MAC) oder Department of Defence (DOD) deklariert sind.

Frachtcharter:

Ausschließlich Beförderung von Gütern mit Flugzeugen des Anforderungsverkehrs (mit Ausnahme des Militärverkehrs).

Sonstige Charterflüge:

Personen- oder Frachtbeförderungen im Anforderungsverkehr, die sich nicht in die vorstehenden Flugarten einordnen lassen.

In einigen Tabellen werden die Verkehrsarten a) und b) zusammengefasst und als Charterverkehr ausgewiesen.

c) Taxiflüge:

Beförderung von Personen, Fracht und Post im Gelegenheitsverkehr auf Einzelanforderungen des Bestellers mit Flugzeugen in beliebiger Größe die in dieser Flugart angemeldet wurden. Leer- und Bereitstellungsflüge in dieser Flugart sind, wie in allen Flugarten, Überführungsflüge.

d) Sonstige Flüge:

Rundflüge:

Gewerbliche Rundflüge mit Start und Landung auf dem gleichen Flugplatz.

Gewerbliche Schulflüge:

Von gewerblichen Flugschulen gegen Entgelt durchgeführte Ausbildungsflüge.

Übrige gewerbliche Flüge (ohne Personenbeförderung):

Bildflüge, Reklameflüge, Sonstige Flüge (Land- und Forstwirtschaftliche Flüge, Schädlingsbekämpfungsflüge, Segelschleppflüge, Zieldarstellungsflüge, Wetterflüge, Pipelineüberwachungsflüge, Funkmeß- und Radarüberwachungsflüge u.ä., soweit sie im Rahmen des gewerblichen Verkehrs durchgeführt werden).

Nichtgewerblicher Verkehr

1. Flüge zum Zwecke der Bereitstellung von Flugzeugen. Hierzu zählen unentgeltlich durchgeführte Flüge ohne Personen- oder Frachtbeförderung, z.B. Ferry- und Positionierungsflüge. Diese sind keine gewerblichen Flüge!
2. Alle Flüge, die nicht im Auftrag Dritter gegen Bezahlung durchgeführt werden. In diese Verkehrsart gehören alle Sport-, Schul-, Werkstatt-, Trainings-, Pilotentest-, Probe-, Werbeflüge (Presse, Reisebüros, Agenturen), Vorführungsflüge der Luftfahrtindustrie, Regierungsflüge und private Reiseflüge.
3. Die Flüge des Werkverkehrs, d.h. alle Flüge mit Flugzeugen im Besitz von Unternehmern, die nicht Luftfahrtunternehmen sind (sowie Flüge von Luftfahrtunternehmen), die der Beförderung von Personen und Gütern im eigenen Geschäftsinteresse dienen und nicht im Auftrag Dritter gegen Bezahlung durchgeführt werden. Zum Werkverkehr gehören u.a. auch Geschäftsflüge der Industrie- und Handelsunternehmen sowie der Luftfahrtgesellschaften (Cobusflüge).

Flugzeugbewegungen

umfassen Starts und Landungen von Flugzeugen oder Hubschraubern. Hierzu gehören auch Landungen mit nur kurzer Bodenberührung und unmittelbar anschließendem Start (Durchstart).
Eine Flugzeugbewegung = ein Start oder eine Landung.

Absolute Spitzenstunde

Stunde mit der höchsten Belastung des Jahres.

Typische Spitzenstunde

Als typische Spitzenbelastung wird diejenige Höchstbelastung einer Stunde angesehen, die in einem Jahr mind. 30 x, im Spitzenmonat mind. 10 x erreicht oder überschritten wurde.

Veränderung in %

Die Veränderung in % bezieht sich immer auf die gleiche Zeitperiode des Vorjahres.

Abkürzungen

FSG	-	Flughafen Stuttgart GmbH
ADV	-	Arbeitsgemeinschaft Deutscher Verkehrsflughäfen e.V.
MTOW	-	Maximales Startgewicht in Tonnen
Pauschalflug-, T/A-Verkehr	-	Pauschalflug-, Tramp- und Anforderungsverkehr
ICAO	-	International Civil Aviation Organization



Herausgeber: Flughafen Stuttgart GmbH. Abteilung Vertrieb und Abrechnung / Statistik
Telefon: 0711 / 948 – 3701. Fax: 948 – 2442
Postfach 23 04 61. 70624 Stuttgart
E-Mail: statsaviation@stuttgart-airport.com. www.stuttgart-airport.com