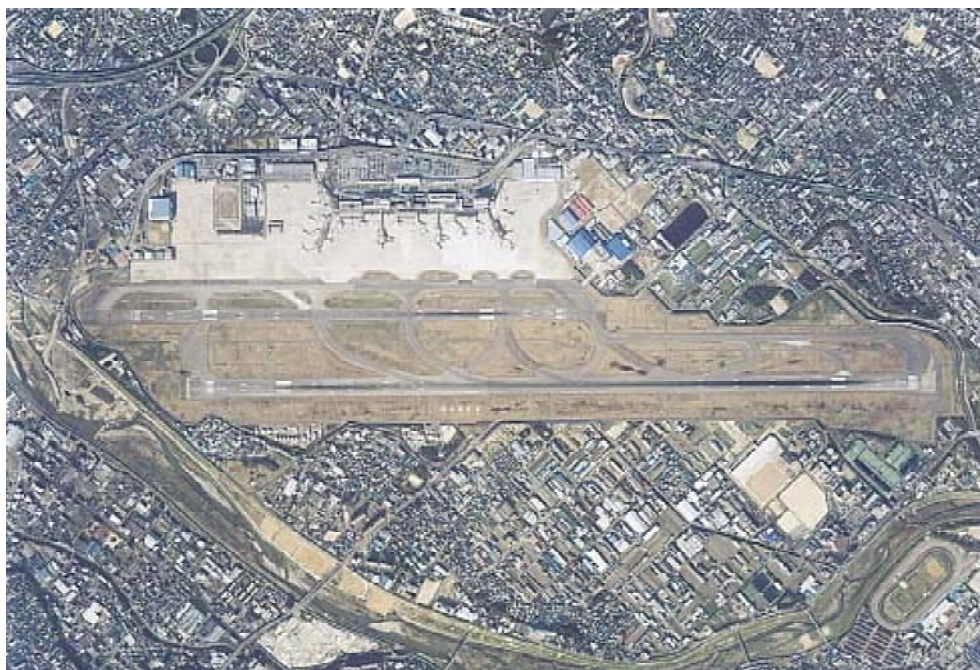


大阪国際空港



【空港概況】

- ・ 種別（設置管理者） : 第一種空港（国土交通大臣）
- ・ 位置 : 大阪府豊中市
- ・ 面積 : 311ha
- ・ 滑走路（長さ×幅） : (A) 1,828m×45m
(B) 3,000m×60m
- ・ 運用時間（利用時間） : 14時間（7:00～21:00）

【沿革】

- ・ 昭和33年 供用開始
- ・ 昭和44年 新ターミナルビル供用開始
- ・ 昭和45年 B滑走路供用開始

【輸送実績】

		13年度	14年度	15年度	16年度	17年度
乗降客数(人)	国際	0	0	0	0	0
	国内	17,021,453	18,060,768	18,862,551	19,484,024	18,519,027
	合計	17,021,453	18,060,768	18,862,551	19,484,024	18,519,027
貨物取扱量(t)	国際	0	0	0	0	0
	国内	133,270	132,621	151,612	161,079	152,673
	合計	133,270	132,621	151,612	161,079	152,673
着陸回数(回)	国際	3	1	5	1	7
	国内	50,961	53,342	59,339	65,087	66,227
	合計	50,964	53,343	59,344	65,088	66,234

※国際線乗降客数には、通過客を含む
 ※発着回数は、着陸回数の概ね2倍である
 ※空港管理状況調書（国土交通省航空局）より