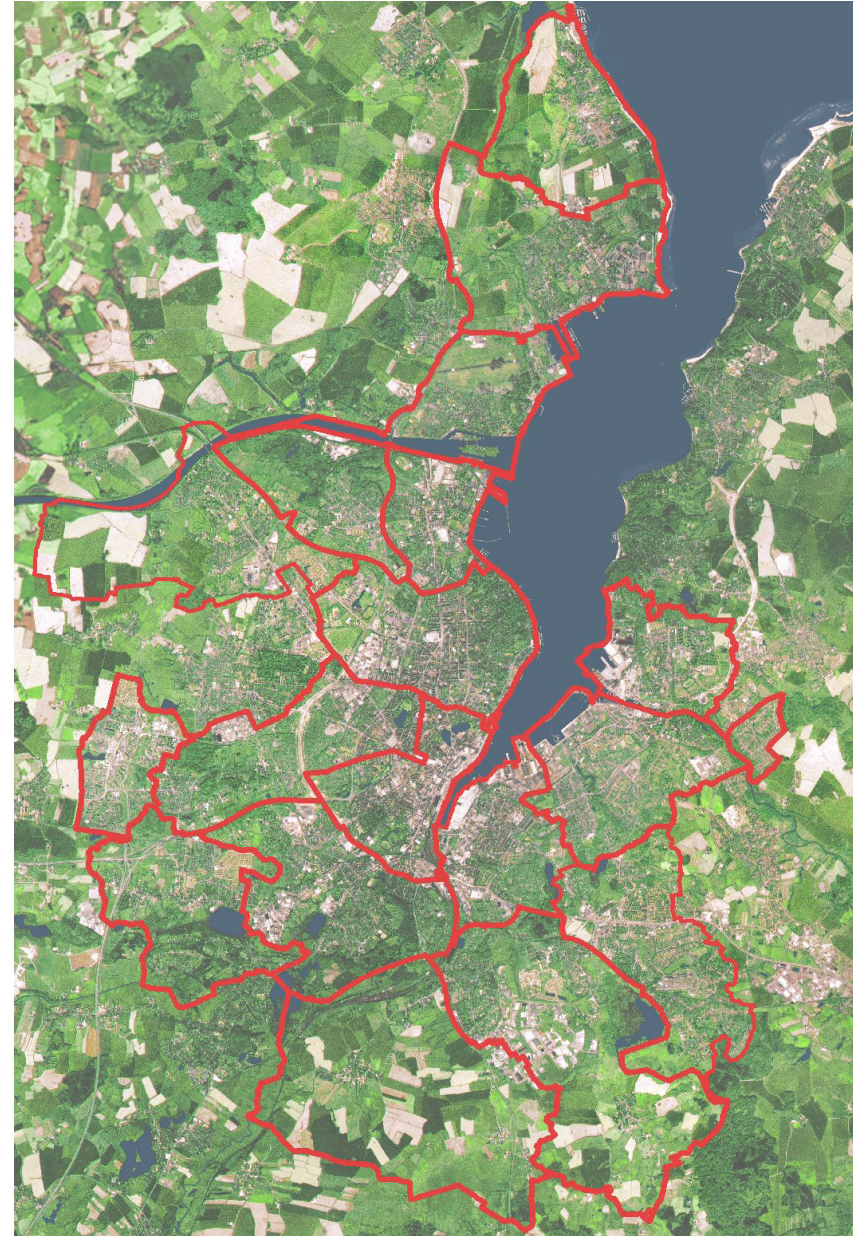




Zentrale Steuerung
Abteilung Statistik

Statistische Daten
der Kieler
Ortsbeiratsbezirke
2001 bis 2006

Statistischer Bericht Nr. 188



Zeichenerklärung

-	=	Zahlenwert genau Null (nichts)
.	=	Zahlenwert ist unbekannt oder ist geheim zu halten
...	=	Angabe fällt später an
D	=	Durchschnitt
r	=	berichtigte Zahlen
s	=	geschätzt
x	=	Fragestellung nicht zutreffend oder Nachweis nicht sinnvoll
0	=	mehr als nichts, aber weniger als die Hälfte der kleinsten Einheit, die in der betreffenden Übersicht dargestellt werden kann

Impressum:

Herausgeberin:

Landeshauptstadt Kiel

Zentrale Steuerung

Abteilung 04.3 - Statistik

Postfach 1152, 24099 Kiel

Fax: 0431 901-62319

Auskünfte erteilt: Eyk-Röttger Naeve, Tel. 0431 901-2379

Nachdruck, auch auszugsweise, nur mit Quellenangabe gestattet.

Alle Rechte vorbehalten. Es ist insbesondere nicht gestattet, ohne ausdrückliche Genehmigung der Herausgeberin, diese Veröffentlichung oder Teile daraus für gewerbliche Zwecke zu übersetzen, zu vervielfältigen oder in elektronische Systeme einzuspeisen.

© 2/2007 - 04.3

Statistische Daten der Kieler Ortsbeiratsbezirke 2001 bis 2006

Inhalt

Einleitung	2
Lageplan	3
1. Einwohner/innen 2001 - 2006	4
2. Bevölkerung nach Altersgruppen 2001 - 2006	10
3. Bevölkerungswanderungen und -bewegungen 2001 - 2006	16
3.7. Umzugsmatrix 2006	22
4. Verschiedene Bevölkerungseckdaten 2001 - 2006	23
5. Bestandsneutrale Bevölkerungsveränderungen 2005 und 2006	29
6. Private Haushalte nach Haushaltstypen 2004 - 2006	30
7. Arbeitslose 2001 - 2006	33
8. Leistungsempfänger/innen der Arbeitsagentur 2001 - 2006	39
9. Bedarfsgemeinschaften nach SGB II 2005 und 2006	40
10. Wohngeldempfänger/innen 2001 - 2005	43
11. Sozialversicherungspflichtig Beschäftigte nach Wohnort 2001 - 2006	44
12. Arbeitsstätten nach Wirtschaftsbereichen 2002 - 2005	50
13. Gebäude und Wohnungen 2001 und 2005	54
14. Verschiedene Wohnungs- und Gebäudedaten 2001 und 2005	56
15. Kraftfahrzeuge und Pkw 2001 - 2005	58
16. Gemeinde- und Oberbürgermeister(in)wahl 2003	59
17. Gemeldete Straftaten 2001 - 2005	60
18. Weitere Strukturdaten im Überblick 2005	61

Einleitung

Die Ortsbeiratsbezirke sind die kleinste kommunale Ebene der Stadt, und neben den Stadtteilen die wohl am häufigsten verwendete kleinräumige Einteilung der Landeshauptstadt Kiel.

Um der steigenden Nachfrage nach statistischen Daten auf Ebene der Ortsbeiratsbezirke gerecht zu werden, stellen wir mit der vorliegenden Datensammlung, die in analoger Form zu unserem Stadtteilbericht aus dem Jahr 2006 gestaltet wurde, einen kompakten Überblick über die wesentlichen kleinräumigen Daten zur Verfügung.

Traditioneller Schwerpunkt der Kieler Kommunalstatistik sind die städtischen Bevölkerungsdaten. In diesem Bereich bieten sich in Kiel durch die Einführung einer neuen Software in der Einwohnermeldestelle neue Möglichkeiten: Seit dem Jahr 2005 stammen alle Einwohnerdaten erstmals aus derselben Quelle, dem Einwohnermeldeverfahren der Einwohnermeldestelle. Durch diese Umstellung konnten zusätzliche, z. T. neue statistische Merkmale ausgewertet werden, wie z. B. private Haushaltsdaten, die Zahl der Einbürgerungen und/oder der Migrationshintergrund der Bürger/innen.

Weitere Schwerpunkte der Kommunalstatistik bilden die Gebäude- und Wohnungsdaten sowie die Sozialdaten. Auch in diesen Bereichen gab es in den letzten Jahren wesentliche Veränderungen.

Das herausragende Ereignis der letzten Jahre im Bereich Soziales war die Zusammenlegung von Arbeitslosenhilfe und Sozialhilfe zum

Arbeitslosengeld II (ALG II). Aus statistischer Sicht ergaben sich hieraus zwar neue Möglichkeiten der Darstellung und Beschreibung der sozialen Lage. Zugleich war aber der Vergleich mit früheren Sozialhilfedaten faktisch ausgeschlossen, da die Datensystematik eine völlig neue war.

Neben den Daten aus den genannten Schwerpunktbereichen werden hier weitere wichtige Daten aus städtischen und nicht städtischen Quellen dargestellt, soweit diese kleinräumig verfügbar sind.



Lageplan der Ortsbeiratsbezirke

Nr. Name

- 1 - Schilksee
- 2 - Pries/ Friedrichsort
- 3 - Holtenau
- 4 - Steenbek/ Projensdorf
- 5 - Suchsdorf
- 6 - Wik
- 7 - Ravensberg/ Brunswik/ Düsternbrook
- 8 - Schreventeich/ Hasseldieksdamm
- 9 - Mettenhof
- 10 - Mitte
- 11 - Russee/ Hammer
- 12 - Hassee/ Vieburg
- 13 - Meimersdorf/ Moorsee
- 14 - Wellsee/ Kronsburg/ Rönne
- 15 - Elmschenhagen
- 16 - Gaarden
- 17 - Ellerbek/ Wellingdorf
- 18 - Neumühlen-Dietrichsdorf/ Oppendorf

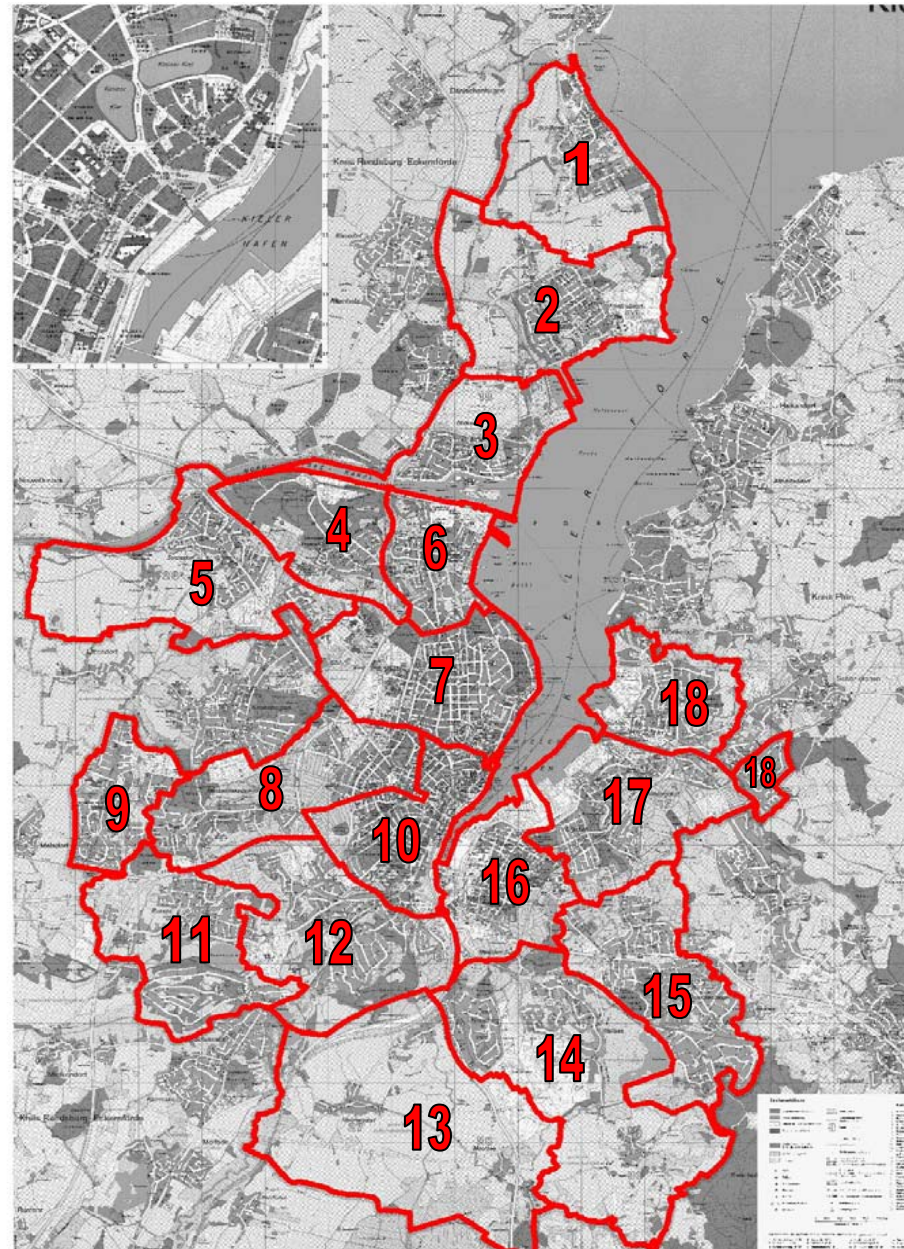


Tabelle 1.1. Einwohner/innen in den Ortsbeiratsbezirken - Stand 31.12.2006

Ortsbeiratsbezirk	Einwohner/innen insgesamt			dar.: Pers. mit Migrantenhintergrund			davon:								
	gesamt	davon		gesamt	davon		Ausländer/innen ¹⁾			Eingebürgerte Deutsche ²⁾			Deutsche mit binationaler Herkunft ³⁾		
		männlich	weiblich		männlich	weiblich	gesamt	davon		gesamt	davon		gesamt	davon	
								männlich	weiblich		männlich	weiblich		männlich	weiblich
Schilksee	5.317	2.529	2.788	466	222	244	186	86	100	169	79	90	111	57	54
Pries/ Friedrichsort	9.944	4.987	4.957	1.356	822	534	941	614	327	248	120	128	167	88	79
Holtenua	5.012	2.447	2.565	303	135	168	168	70	98	58	32	26	77	33	44
Steenbek/ Projensdorf	4.528	2.156	2.372	590	300	290	414	205	209	116	66	50	60	29	31
Suchsdorf	10.953	5.204	5.749	855	413	442	367	171	196	297	153	144	191	89	102
Wik	10.771	5.114	5.657	1.003	477	526	567	259	308	263	143	120	173	75	98
Ravensberg/ Brunswik/ Düsternbrook	30.595	14.096	16.499	3.162	1.606	1.556	2.248	1.133	1.115	498	254	244	416	219	197
Schreventeich/ Hasseldieksdamm	17.027	8.065	8.962	1.538	822	716	894	472	422	360	197	163	284	153	131
Mettenhof	18.630	9.052	9.578	6.100	3.090	3.010	2.553	1.249	1.304	2.216	1.196	1.020	1.331	645	686
Mitte	23.114	11.116	11.998	3.104	1.602	1.502	2.031	1.044	987	690	385	305	383	173	210
Russee/ Hammer	8.792	4.300	4.492	643	273	370	226	77	149	257	128	129	160	68	92
Hassee/ Vieburg	13.986	6.693	7.293	1.363	732	631	783	428	355	331	176	155	249	128	121
Meimersdorf/ Moorsee	2.711	1.366	1.345	327	156	171	98	47	51	165	75	90	64	34	30
Wellsee/ Kronsburg/ Rönne	7.866	3.874	3.992	851	425	426	422	193	229	262	144	118	167	88	79
Elmschenhagen	17.428	8.413	9.015	1.674	855	819	840	426	414	520	285	235	314	144	170
Gaarden	20.488	10.808	9.680	7.375	3.942	3.433	5.047	2.648	2.399	1.658	933	725	670	361	309
Ellerbek/ Wellingdorf	13.366	6.475	6.891	2.231	1.159	1.072	1.202	617	585	699	377	322	330	165	165
Neumühlen-Dietrichsdorf/ Oppendorf	11.812	5.844	5.968	1.753	929	824	1.047	561	486	487	244	243	219	124	95
Kiel gesamt	232.340	112.539	119.801	34.694	17.960	16.734	20.034	10.300	9.734	9.294	4.987	4.307	5.366	2.673	2.693

Quelle: Bürger- und Ordnungsamt der Landeshauptstadt Kiel

1) Personen deren Staatsangehörigkeit nicht deutsch ist. 2) Personen mit Einbürgerungsurkunde oder Urkunde über den Erwerb der deutschen Staatsangehörigkeit durch Erklärung oder zusätzlichen Staatsangehörigkeitsausweis. 3) Deutsche mit binationalen Eltern und andere Deutsche mit einer weiteren Staatsangehörigkeit.

Tabelle 1.2. Einwohner/innen in den Ortsbeiratsbezirken - Stand 31.12.2005

Ortsbeiratsbezirk	Einwohner/innen insgesamt			dar.: Pers. mit Migrantenhintergrund			davon:								
	gesamt	davon		gesamt	davon		Ausländer/innen ¹⁾			Eingebürgerte Deutsche ²⁾			Deutsche mit binationaler Herkunft ³⁾		
		männlich	weiblich		männlich	weiblich	gesamt	davon		gesamt	davon		gesamt	davon	
								männlich	weiblich		männlich	weiblich		männlich	weiblich
Schilksee	5.348	2.534	2.814	481	230	251	202	96	106	165	74	91	114	60	54
Pries/ Friedrichsort	9.971	4.970	5.001	1.302	770	532	905	572	333	236	110	126	161	88	73
Holtenuau	5.038	2.436	2.602	314	132	182	184	73	111	59	30	29	71	29	42
Steenbek/ Projensdorf	4.612	2.217	2.395	679	383	296	503	287	216	118	66	52	58	30	28
Suchsdorf	10.843	5.140	5.703	839	410	429	376	174	202	269	139	130	194	97	97
Wik	10.637	5.011	5.626	1.029	494	535	570	278	292	258	131	127	201	85	116
Ravensberg/ Brunswik/ Düsternbrook	30.227	13.938	16.289	3.157	1.593	1.564	2.265	1.136	1.129	483	251	232	409	206	203
Schreventech/ Hasseldieksdamm	16.893	7.994	8.899	1.523	813	710	903	486	417	354	187	167	266	140	126
Mettenhof	18.542	8.936	9.606	5.838	2.917	2.921	2.537	1.216	1.321	1.963	1.056	907	1.338	645	693
Mitte	22.719	10.914	11.805	3.091	1.581	1.510	2.063	1.053	1.010	631	354	277	397	174	223
Russee/ Hammer	8.861	4.333	4.528	655	287	368	245	86	159	245	125	120	165	76	89
Hassee/ Vieburg	14.029	6.676	7.353	1.306	675	631	754	383	371	304	161	143	248	131	117
Meimersdorf/ Moorsee	2.482	1.261	1.221	263	123	140	84	41	43	139	63	76	40	19	21
Wellsee/ Kronsburg/ Rönne	7.804	3.851	3.953	798	396	402	392	174	218	244	135	109	162	87	75
Elmschenhagen	17.445	8.413	9.032	1.629	825	804	847	429	418	453	243	210	329	153	176
Gaarden	20.217	10.601	9.616	7.218	3.846	3.372	5.053	2.634	2.419	1.528	857	671	637	355	282
Ellerbek/ Wellingdorf	13.352	6.434	6.918	2.194	1.133	1.061	1.226	627	599	634	340	294	334	166	168
Neumühlen-Dietrichsdorf/ Oppendorf	11.877	5.882	5.995	1.745	924	821	1.066	574	492	470	237	233	209	113	96
Kiel gesamt	230.897	111.541	119.356	34.061	17.532	16.529	20.175	10.319	9.856	8.553	4.559	3.994	5.333	2.654	2.679

Quelle: Bürger- und Ordnungsamt der Landeshauptstadt Kiel

1) Personen deren Staatsangehörigkeit nicht deutsch ist. 2) Personen mit Einbürgerungsurkunde oder Urkunde über den Erwerb der deutschen Staatsangehörigkeit durch Erklärung oder zusätzlichen Staatsangehörigkeitsausweis. 3) Deutsche mit binationalen Eltern und andere Deutsche mit einer weiteren Staatsangehörigkeit.

Tabelle 1.3. Einwohner/innen in den Ortsbeiratsbezirken - Stand 31.12.2004

Ortsbeiratsbezirk	Einwohner/innen insgesamt			dar.: Pers. mit Migrantenhintergrund			davon:								
	gesamt	davon		gesamt	davon		Ausländer/innen ¹⁾			Eingebürgerte Deutsche ²⁾			Deutsche mit binationaler Herkunft ³⁾		
		männlich	weiblich		männlich	weiblich	gesamt	davon		gesamt	davon		gesamt	davon	
								männlich	weiblich		männlich	weiblich		männlich	weiblich
Schilksee	5.376	2.550	2.826	474	219	255	195	86	109	168	73	95	111	60	51
Pries/ Friedrichsort	10.091	5.013	5.078	1.293	748	545	871	537	334	251	120	131	171	91	80
Holtenua	5.075	2.467	2.608	314	128	186	189	73	116	53	26	27	72	29	43
Steenbek/ Projensdorf	4.633	2.233	2.400	688	390	298	520	303	217	102	55	47	66	32	34
Suchsdorf	10.608	4.998	5.610	805	398	407	377	174	203	249	134	115	179	90	89
Wik	10.678	5.048	5.630	1.041	507	534	586	293	293	246	126	120	209	88	121
Ravensberg/ Brunswik/ Düsternbrook	29.937	13.740	16.197	3.116	1.605	1.511	2.230	1.153	1.077	475	245	230	411	207	204
Schreventeich/ Hasseldieksdamm	16.752	7.963	8.789	1.563	845	718	965	530	435	333	180	153	265	135	130
Mettenhof	18.497	8.890	9.607	5.610	2.796	2.814	2.506	1.197	1.309	1.818	973	845	1.286	626	660
Mitte	22.496	10.814	11.682	3.041	1.596	1.445	2.023	1.069	954	602	339	263	416	188	228
Russee/ Hammer	8.776	4.277	4.499	660	294	366	236	81	155	250	136	114	174	77	97
Hassee/ Vieburg	13.960	6.612	7.348	1.239	630	609	698	345	353	290	152	138	251	133	118
Meimersdorf/ Moorsee	2.333	1.191	1.142	245	117	128	92	46	46	121	55	66	32	16	16
Wellsee/ Kronsburg/ Rönne	7.814	3.851	3.963	795	390	405	396	175	221	235	129	106	164	86	78
Elmschenhagen	17.376	8.382	8.994	1.541	778	763	812	408	404	411	222	189	318	148	170
Gaarden	20.216	10.549	9.667	7.214	3.858	3.356	4.927	2.589	2.338	1.638	903	735	649	366	283
Ellerbek/ Wellingdorf	13.461	6.473	6.988	2.144	1.116	1.028	1.166	601	565	624	338	286	354	177	177
Neumühlen-Dietrichsdorf/ Oppendorf	11.954	5.876	6.078	1.782	942	840	1.066	573	493	491	246	245	225	123	102
Kiel gesamt	230.033	110.927	119.106	33.464	17.307	16.157	19.855	10.233	9.622	8.357	4.452	3.905	5.252	2.622	2.630

Quelle: Bürger- und Ordnungsamt der Landeshauptstadt Kiel

1) Personen deren Staatsangehörigkeit nicht deutsch ist. 2) Personen mit Einbürgerungsurkunde oder Urkunde über den Erwerb der deutschen Staatsangehörigkeit durch Erklärung oder zusätzlichen Staatsangehörigkeitsausweis. 3) Deutsche mit binationalen Eltern und andere Deutsche mit einer weiteren Staatsangehörigkeit.

Tabelle 1.4. Einwohner/innen in den Ortsbeiratsbezirken - Stand 31.12.2003

Ortsbeiratsbezirk	Einwohner/innen insgesamt			darunter Ausländer/innen		
	gesamt	davon		gesamt	davon	
		männlich	weiblich		männlich	weiblich
Schilksee	5.533	2.630	2.903	221	99	122
Pries/ Friedrichsort	10.073	4.995	5.078	881	534	347
Holtenau	5.071	2.489	2.582	175	66	109
Steenbek/ Projensdorf	4.629	2.237	2.392	507	301	206
Suchsdorf	10.315	4.872	5.443	390	192	198
Wik	10.814	5.122	5.692	650	342	308
Ravensberg/ Brunswik/ Düsternbrook	30.045	13.816	16.229	2.463	1.293	1.170
Schreventeich/ Hasseldieksdamm	16.597	7.846	8.751	965	532	433
Mettenhof	18.485	8.897	9.588	2.579	1.257	1.322
Mitte	22.292	10.715	11.577	2.047	1.074	973
Russee/ Hammer	8.809	4.288	4.521	307	114	193
Hassee/ Vieburg	14.103	6.675	7.428	723	351	372
Meimersdorf/ Moorsee	2.194	1.113	1.081	87	44	43
Wellsee/ Kronsburg/ Rönne	7.853	3.861	3.992	378	167	211
Elmschenhagen	17.404	8.376	9.028	771	387	384
Gaarden	20.197	10.508	9.689	5.059	2.722	2.337
Ellerbek/ Wellingdorf	13.524	6.497	7.027	1.148	607	541
Neumühlen-Dietrichsdorf/ Oppendorf	11.963	5.858	6.105	1.060	566	494
Kiel gesamt	229.901	110.795	119.106	20.411	10.648	9.763

Quelle: Bürger- und Ordnungsamt der Landeshauptstadt Kiel

Tabelle 1.5. Einwohner/innen in den Ortsbeiratsbezirken - Stand 31.12.2002

Ortsbeiratsbezirk	Einwohner/innen insgesamt			darunter Ausländer/innen		
	gesamt	davon		gesamt	davon	
		männlich	weiblich		männlich	weiblich
Schilksee	5.561	2.612	2.949	235	110	125
Pries/ Friedrichsort	10.060	5.034	5.026	951	603	348
Holtenau	5.141	2.520	2.621	181	69	112
Steenbek/ Projensdorf	4.726	2.262	2.464	545	299	246
Suchsdorf	10.131	4.783	5.348	383	183	200
Wik	10.886	5.198	5.688	626	302	324
Ravensberg/ Brunswik/ Düsternbrook	30.147	13.855	16.292	2.490	1.321	1.169
Schreventeich/ Hasseldieksdamm	16.666	7.865	8.801	1.052	597	455
Mettenhof	18.433	8.889	9.544	2.596	1.296	1.300
Mitte	22.375	10.720	11.655	2.127	1.160	967
Russee/ Hammer	8.601	4.164	4.437	287	102	185
Hassee/ Vieburg	14.150	6.734	7.416	726	382	344
Meimersdorf/ Moorsee	1.970	993	977	58	27	31
Wellsee/ Kronsburg/ Rönne	7.856	3.841	4.015	386	178	208
Elmschenhagen	17.344	8.358	8.986	757	383	374
Gaarden	20.133	10.447	9.686	4.921	2.671	2.250
Ellerbek/ Wellingdorf	13.540	6.475	7.065	1.145	611	534
Neumühlen-Dietrichsdorf/ Oppendorf	12.031	5.907	6.124	1.114	608	506
Kiel gesamt	229.751	110.657	119.094	20.580	10.902	9.678

Quelle: Bürger- und Ordnungsamt der Landeshauptstadt Kiel

Tabelle 1.6. Einwohner/innen in den Ortsbeiratsbezirken - Stand 31.12.2001

Ortsbeiratsbezirk	Einwohner/innen insgesamt			darunter Ausländer/innen		
	gesamt	davon		gesamt	davon	
		männlich	weiblich		männlich	weiblich
Schilksee	5.590	2.632	2.958	238	112	126
Pries/ Friedrichsort	10.210	5.122	5.088	1.010	657	353
Holtenau	5.109	2.480	2.629	183	66	117
Steenbek/ Projensdorf	4.707	2.258	2.449	530	293	237
Suchsdorf	10.048	4.740	5.308	379	174	205
Wik	10.823	5.190	5.633	643	313	330
Ravensberg/ Brunswik/ Düsternbrook	30.196	13.867	16.329	2.428	1.294	1.134
Schreventeich/ Hasseldieksdamm	16.577	7.885	8.692	1.132	664	468
Mettenhof	18.550	8.962	9.588	2.592	1.311	1.281
Mitte	22.212	10.631	11.581	2.128	1.180	948
Russee/ Hammer	8.557	4.130	4.427	280	101	179
Hassee/ Vieburg	14.291	6.776	7.515	717	367	350
Meimersdorf/ Moorsee	1.779	913	866	55	27	28
Wellsee/ Kronsburg/ Rönne	7.888	3.841	4.047	392	183	209
Elmschenhagen	17.236	8.288	8.948	787	405	382
Gaarden	20.049	10.316	9.733	4.862	2.666	2.196
Ellerbek/ Wellingdorf	13.369	6.392	6.977	1.055	568	487
Neumühlen-Dietrichsdorf/ Oppendorf	12.029	5.917	6.112	1.165	644	521
Kiel gesamt	229.220	110.340	118.880	20.576	11.025	9.551

Quelle: Bürger- und Ordnungsamt der Landeshauptstadt Kiel

Tabelle 2.1. Bevölkerung nach Altersgruppen und Ortsbeiratsbezirken - Stand: 31.12.2006

Ortsbeiratsbezirk	insg.	davon in der Altersgruppe																	
		0-<5	5-<10	10-<15	15-<20	20-<25	25-<30	30-<35	35-<40	40-<45	45-<50	50-<55	55-<60	60-<65	65-<70	70-<75	75-<80	80-<85	85 u.ä.
		Jahre																	
Schilksee	5.317	137	172	204	230	155	178	164	267	343	345	400	495	584	622	383	271	213	154
Pries/ Friedrichsort	9.944	356	419	469	507	538	570	570	803	886	743	633	655	610	735	563	395	274	218
Holtenau	5.012	181	220	212	222	226	242	265	397	419	369	332	333	347	444	272	173	175	183
Steenbek/ Projensdorf	4.528	148	178	206	220	448	308	207	298	336	290	261	249	248	361	283	197	166	124
Suchsdorf	10.953	505	551	550	636	513	493	543	879	966	827	800	702	697	898	557	399	260	177
Wik	10.771	387	375	375	458	1.048	1.112	901	934	896	700	600	545	558	665	412	314	253	238
Ravensberg/ Brunswik/ Düsternbrook	30.595	1.095	861	729	946	3.899	4.474	3.135	2.737	2.238	1.731	1.456	1.336	1.208	1.332	944	872	823	779
Schreventeich/ Hasseldieksdamm	17.027	659	522	487	636	2.130	2.216	1.432	1.487	1.251	1.008	845	785	725	804	564	537	474	465
Mettenhof	18.630	1.079	1.143	1.244	1.421	1.096	1.032	984	1.236	1.410	1.421	1.248	1.134	1.042	1.262	760	509	328	281
Mitte	23.114	679	452	379	733	3.107	3.444	2.356	1.955	1.585	1.323	1.119	1.027	969	1.055	788	682	680	781
Russee/ Hammer	8.792	372	486	532	646	389	346	427	696	780	821	739	625	511	585	354	221	158	104
Hassee/ Vieburg	13.986	551	513	584	730	873	953	882	1.134	1.275	1.023	852	770	738	1.024	641	518	446	479
Meimersdorf/ Moorsee	2.711	199	210	169	152	111	138	230	339	279	199	158	129	105	113	81	43	33	23
Wellsee/ Kronsburg/ Rönne	7.866	400	416	508	494	375	431	452	672	754	646	521	499	425	521	316	212	121	103
Elmschenhagen	17.428	725	921	1.052	1.146	846	856	877	1.392	1.612	1.391	1.314	1.279	1.096	1.118	678	474	345	306
Gaarden	20.488	1.194	901	817	1.102	1.935	2.117	1.720	1.734	1.669	1.497	1.226	1.085	920	900	587	442	349	293
Ellerbek/ Wellingdorf	13.366	554	509	566	653	850	840	736	923	1.010	988	863	841	787	996	795	594	459	402
Neumühlen-Dietrichsdorf/ Opendorf	11.812	457	501	606	667	840	791	649	793	957	888	791	730	669	840	593	438	321	281
Kiel gesamt	232.340	9.678	9.350	9.689	11.599	19.379	20.541	16.530	18.676	18.666	16.210	14.158	13.219	12.239	14.275	9.571	7.291	5.878	5.391

Quelle: Bürger- und Ordnungsamt der Landeshauptstadt Kiel

Tabelle 2.2. Bevölkerung nach Altersgruppen und Ortsbeiratsbezirken - Stand: 31.12.2005

Ortsbeiratsbezirk	insg.	davon in der Altersgruppe																	
		0-<5	5-<10	10-<15	15-<20	20-<25	25-<30	30-<35	35-<40	40-<45	45-<50	50-<55	55-<60	60-<65	65-<70	70-<75	75-<80	80-<85	85 u.ä.
		Jahre																	
Schilksee	5.348	133	174	230	213	180	170	187	270	351	339	405	505	650	567	353	259	215	147
Pries/ Friedrichsort	9.971	371	440	505	493	508	557	567	848	874	735	603	677	650	728	523	409	282	201
Holtenau	5.038	191	216	212	229	216	231	280	431	402	349	341	326	366	443	263	179	192	171
Steenbek/ Projensdorf	4.612	157	186	193	223	465	332	217	321	333	292	271	229	270	379	257	189	190	108
Suchsdorf	10.843	507	544	565	604	530	503	570	903	913	812	785	669	768	837	531	386	259	157
Wik	10.637	361	392	357	453	1.021	1.062	900	945	876	666	578	549	617	636	418	318	261	227
Ravensberg/ Brunswik/ Düsternbrook	30.227	1.101	826	733	911	3.752	4.363	3.154	2.767	2.171	1.690	1.442	1.313	1.272	1.313	880	939	861	739
Schreventeich/ Hasseldieksdamm	16.893	665	487	490	607	2.051	2.077	1.492	1.521	1.245	987	856	780	763	779	551	581	508	453
Mettenhof	18.542	1.020	1.153	1.314	1.426	1.148	964	991	1.210	1.432	1.414	1.210	1.120	1.124	1.234	673	492	331	286
Mitte	22.719	679	428	385	694	2.991	3.334	2.360	1.970	1.588	1.264	1.104	1.006	1.021	1.066	698	739	684	708
Russee/ Hammer	8.861	415	497	561	640	392	319	456	768	780	858	688	601	556	548	323	216	156	87
Hassee/ Vieburg	14.029	536	551	612	720	878	924	910	1.175	1.243	1.016	860	728	812	990	593	522	452	507
Meimersdorf/ Moorsee	2.482	176	182	147	142	105	115	229	309	246	173	150	109	118	115	75	39	31	21
Wellsee/ Kronsburg/ Rönne	7.804	400	429	507	465	355	431	470	716	725	619	518	493	452	509	282	200	135	98
Elmschenhagen	17.445	749	942	1.082	1.078	870	862	956	1.471	1.578	1.365	1.316	1.262	1.118	1.045	630	450	374	297
Gaarden	20.217	1.122	978	851	1.112	1.928	1.973	1.695	1.708	1.631	1.415	1.229	1.101	951	827	565	480	362	289
Ellerbek/ Wellingdorf	13.352	543	533	572	636	806	846	748	984	955	986	846	844	845	988	760	591	500	369
Neumühlen-Dietrichsdorf/ Opendorf	11.877	448	529	635	654	903	739	654	863	976	838	768	722	728	811	584	444	301	280
Kiel gesamt	230.897	9.574	9.487	9.951	11.300	19.099	19.802	16.836	19.180	18.319	15.818	13.970	13.034	13.081	13.815	8.959	7.433	6.094	5.145

Quelle: Bürger- und Ordnungsamt der Landeshauptstadt Kiel

Tabelle 2.3. Bevölkerung nach Altersgruppen und Ortsbeiratsbezirken - Stand: 31.12.2004

Ortsbeiratsbezirk	insg.	davon in der Altersgruppe																	
		0-<5	5-<10	10-<15	15-<20	20-<25	25-<30	30-<35	35-<40	40-<45	45-<50	50-<55	55-<60	60-<65	65-<70	70-<75	75-<80	80-<85	85 u.ä.
		Jahre																	
Schilksee	5.376	131	182	217	215	197	167	185	309	336	370	435	490	694	549	308	256	201	134
Pries/ Friedrichsort	10.091	376	459	497	501	530	566	629	906	823	697	630	649	715	723	491	428	287	184
Holtenau	5.075	199	222	216	215	221	248	285	461	398	334	343	296	437	422	226	203	187	162
Steenbek/ Projensdorf	4.633	157	183	194	224	467	327	257	341	319	274	262	210	315	383	236	201	183	100
Suchsdorf	10.608	486	512	569	574	506	482	598	875	864	801	761	661	846	806	501	388	237	141
Wik	10.678	376	400	396	416	995	1.082	940	990	829	656	553	562	649	644	361	337	288	204
Ravensberg/ Brunswik/ Düsternbrook	29.937	1.074	811	760	862	3.583	4.242	3.160	2.787	2.117	1.690	1.430	1.223	1.392	1.276	882	1.004	935	709
Schreventeich/ Hasseldieksdamm	16.752	632	471	517	585	1.934	2.066	1.556	1.526	1.198	967	845	764	809	761	573	562	557	429
Mettenhof	18.497	1.046	1.174	1.365	1.379	1.144	912	982	1.314	1.445	1.369	1.212	1.038	1.244	1.184	634	464	339	252
Mitte	22.496	687	422	425	659	2.934	3.203	2.429	1.991	1.564	1.217	1.117	964	1.066	1.028	690	733	702	665
Russee/ Hammer	8.776	423	492	600	631	351	310	492	753	807	829	677	550	597	521	290	238	143	72
Hassee/ Vieburg	13.960	512	544	631	663	889	895	925	1.252	1.222	947	837	710	919	934	572	539	468	501
Meimersdorf/ Moorsee	2.333	184	159	145	119	98	123	203	292	217	166	131	109	117	111	73	35	33	18
Wellsee/ Kronsburg/ Rönne	7.814	409	461	505	442	346	432	494	762	711	583	522	452	522	482	268	196	143	84
Elmschenhagen	17.376	748	927	1.129	1.061	854	830	1.006	1.544	1.534	1.330	1.339	1.191	1.196	993	549	482	383	280
Gaarden	20.216	1.144	932	882	1.106	1.927	1.902	1.727	1.797	1.618	1.369	1.253	1.040	1.015	788	551	480	392	293
Ellerbek/ Wellingdorf	13.461	552	525	587	609	819	789	767	1.032	981	962	857	838	948	994	722	623	506	350
Neumühlen-Dietrichsdorf/ Opendorf	11.954	493	548	650	636	892	690	724	914	967	845	751	702	806	773	561	426	308	268
Kiel gesamt	230.033	9.629	9.424	10.285	10.897	18.687	19.266	17.359	19.846	17.950	15.406	13.955	12.449	14.287	13.372	8.488	7.595	6.292	4.846

Quelle: Bürger- und Ordnungsamt der Landeshauptstadt Kiel

Tabelle 2.4. Bevölkerung nach Altersgruppen und Ortsbeiratsbezirken - Stand: 31.12.2003

Ortsbeiratsbezirk	insg.	davon in der Altersgruppe																	
		0-<5	5-<10	10-<15	15-<20	20-<25	25-<30	30-<35	35-<40	40-<45	45-<50	50-<55	55-<60	60-<65	65-<70	70-<75	75-<80	80-<85	85 u.ä.
		Jahre																	
Schilksee	5.533	142	203	237	235	202	157	222	319	348	400	466	509	700	499	314	241	208	131
Pries/ Friedrichsort	10.073	424	460	498	475	503	565	709	919	760	689	643	651	760	714	453	404	268	178
Holtenau	5.071	208	206	227	198	233	231	315	467	377	324	335	324	433	407	216	213	192	165
Steenbek/ Projensdorf	4.629	154	185	198	193	463	336	272	342	307	278	246	230	331	384	232	201	184	93
Suchsdorf	10.315	464	477	585	546	432	475	618	863	829	783	720	669	893	759	456	382	231	133
Wik	10.814	401	417	417	389	949	1.132	1.018	1.018	830	623	557	564	708	586	356	352	291	206
Ravensberg/ Brunswik/ Düsternbrook	30.045	1.059	809	773	835	3.452	4.160	3.272	2.903	2.082	1.661	1.437	1.272	1.436	1.267	896	1.036	960	735
Schreventeich/ Hasseldieksdamm	16.597	648	438	534	562	1.797	2.008	1.645	1.504	1.181	957	847	759	840	748	531	617	529	452
Mettenhof	18.485	1.037	1.189	1.386	1.337	1.127	912	1.052	1.313	1.503	1.346	1.157	1.051	1.339	1.113	597	449	342	235
Mitte	22.292	683	402	427	671	2.726	3.117	2.551	1.961	1.513	1.228	1.110	1.002	1.098	996	684	743	722	658
Russee/ Hammer	8.809	431	491	627	618	363	327	567	764	806	794	682	553	625	467	274	214	136	70
Hassee/ Vieburg	14.103	537	574	673	639	889	884	1.059	1.294	1.176	924	787	739	973	890	547	524	485	509
Meimersdorf/ Moorsee	2.194	160	168	141	98	87	116	211	270	201	143	122	106	109	113	65	37	28	19
Wellsee/ Kronsburg/ Rönne	7.853	410	501	500	423	369	422	556	781	701	543	523	450	542	468	248	184	155	77
Elmschenhagen	17.404	800	938	1.159	991	856	847	1.104	1.542	1.500	1.344	1.311	1.193	1.224	923	532	470	401	269
Gaarden	20.197	1.173	948	899	1.048	1.887	1.854	1.810	1.818	1.582	1.382	1.185	1.055	1.026	769	523	501	424	313
Ellerbek/ Wellingdorf	13.524	568	536	572	601	791	761	869	1.029	949	939	861	827	1.002	992	700	613	533	381
Neumühlen-Dietrichsdorf/ Opendorf	11.963	491	584	657	632	879	708	735	964	949	803	744	692	859	753	523	423	324	243
Kiel gesamt	229.901	9.790	9.526	10.510	10.491	18.005	19.012	18.585	20.071	17.594	15.161	13.733	12.646	14.898	12.848	8.147	7.604	6.413	4.867

Quelle: Bürger- und Ordnungsamt der Landeshauptstadt Kiel

Tabelle 2.5. Bevölkerung nach Altersgruppen und Ortsbeiratsbezirken - Stand: 31.12.2002

Ortsbeiratsbezirk	insg.	davon in der Altersgruppe																	
		0-<5	5-<10	10-<15	15-<20	20-<25	25-<30	30-<35	35-<40	40-<45	45-<50	50-<55	55-<60	60-<65	65-<70	70-<75	75-<80	80-<85	85 u.ä.
		Jahre																	
Schilksee	5.561	155	218	243	224	221	164	228	329	347	395	479	531	681	455	308	265	193	125
Pries/ Friedrichsort	10.060	406	448	486	438	538	550	771	927	755	662	697	647	795	648	477	371	262	182
Holtenau	5.141	225	210	223	193	227	256	363	479	378	320	333	343	459	364	204	222	176	166
Steenbek/ Projensdorf	4.726	172	209	182	197	469	333	323	360	310	260	261	242	357	347	227	218	159	100
Suchsdorf	10.131	427	479	564	528	452	468	671	839	756	765	735	671	915	685	488	348	216	124
Wik	10.886	459	410	433	386	938	1.152	1.081	987	798	615	577	555	742	511	365	363	298	216
Ravensberg/ Brunswik/ Düsternbrook	30.147	1.097	810	786	813	3.279	4.098	3.567	2.874	2.023	1.640	1.453	1.276	1.449	1.173	979	1.098	930	802
Schreventeich/ Hasseldieksdamm	16.666	644	482	507	585	1.720	1.975	1.812	1.476	1.123	938	859	788	857	709	596	599	510	486
Mettenhof	18.433	1.080	1.201	1.442	1.316	1.045	868	1.134	1.396	1.474	1.288	1.177	1.081	1.379	972	582	446	312	240
Mitte	22.375	708	435	454	662	2.635	3.110	2.685	1.988	1.501	1.228	1.132	978	1.128	913	703	763	677	675
Russee/ Hammer	8.601	399	496	647	578	356	315	598	735	804	787	652	528	609	425	261	223	122	66
Hassee/ Vieburg	14.150	547	595	672	602	874	862	1.182	1.303	1.109	895	792	765	1.027	794	558	546	464	563
Meimersdorf/ Moorsee	1.970	135	135	135	85	78	105	181	236	180	118	116	102	117	103	56	39	32	17
Wellsee/ Kronsburg/ Rönne	7.856	427	522	504	392	391	416	603	774	688	523	530	442	564	418	257	171	155	79
Elmschenhagen	17.344	808	940	1.167	953	850	824	1.193	1.588	1.443	1.312	1.346	1.181	1.196	856	571	459	370	287
Gaarden	20.133	1.165	895	929	1.020	1.849	1.816	1.950	1.808	1.555	1.337	1.173	1.032	1.025	739	531	554	423	332
Ellerbek/ Wellingdorf	13.540	546	549	594	603	764	723	961	1.026	934	892	889	815	1.071	953	703	608	524	385
Neumühlen-Dietrichsdorf/ Opendorf	12.031	533	576	692	593	820	708	833	962	955	783	769	685	910	702	530	409	310	261
Kiel gesamt	229.751	9.933	9.610	10.660	10.168	17.506	18.743	20.136	20.087	17.133	14.758	13.970	12.662	15.281	11.767	8.396	7.702	6.133	5.106

Quelle: Bürger- und Ordnungsamt der Landeshauptstadt Kiel

Tabelle 2.6. Bevölkerung nach Altersgruppen und Ortsbeiratsbezirken - Stand: 31.12.2001

Ortsbeiratsbezirk	insg.	davon in der Altersgruppe																	
		0-<5	5-<10	10-<15	15-<20	20-<25	25-<30	30-<35	35-<40	40-<45	45-<50	50-<55	55-<60	60-<65	65-<70	70-<75	75-<80	80-<85	85 u.ä.
		Jahre																	
Schilksee	5.590	172	225	247	229	218	158	280	316	343	405	491	584	641	407	302	276	167	129
Pries/ Friedrichsort	10.210	417	457	488	468	547	576	840	903	746	700	712	645	782	641	494	353	248	193
Holtenau	5.109	198	218	221	178	239	263	408	444	371	307	319	361	491	309	206	234	176	166
Steenbek/ Projensdorf	4.707	180	216	178	196	498	306	354	356	297	258	244	256	372	327	226	230	132	81
Suchsdorf	10.048	401	499	573	492	455	456	728	785	772	773	721	706	918	620	480	339	204	126
Wik	10.823	499	386	415	364	979	1.130	1.159	981	714	600	555	597	721	461	381	369	283	229
Ravensberg/ Brunswik/ Düsternbrook	30.196	1.144	797	757	790	3.233	4.071	3.755	2.816	1.966	1.606	1.437	1.304	1.473	1.089	1.049	1.158	909	842
Schreventeich/ Hasseldieksdamm	16.577	609	482	487	603	1.661	1.943	1.874	1.469	1.136	896	854	787	900	645	630	615	487	499
Mettenhof	18.550	1.109	1.266	1.468	1.291	1.018	883	1.204	1.480	1.438	1.282	1.189	1.122	1.393	842	586	432	290	257
Mitte	22.212	715	439	456	666	2.518	3.045	2.775	1.984	1.416	1.204	1.093	1.022	1.115	850	734	816	627	737
Russee/ Hammer	8.557	400	533	660	550	337	349	620	728	819	763	621	522	618	385	255	210	122	65
Hassee/ Vieburg	14.291	563	605	691	592	812	895	1.318	1.302	1.057	878	803	773	1.083	704	602	587	405	621
Meimersdorf/ Moorsee	1.779	107	113	100	82	63	91	174	196	160	124	112	105	119	90	52	41	31	19
Wellsee/ Kronsburg/ Rönne	7.888	459	542	521	408	363	434	638	781	667	541	515	446	569	363	255	171	139	76
Elmschenhagen	17.236	828	995	1.113	904	798	790	1.291	1.579	1.408	1.316	1.311	1.175	1.238	768	579	467	365	311
Gaarden	20.049	1.170	897	922	983	1.775	1.892	2.050	1.741	1.517	1.271	1.172	1.041	1.007	727	580	545	397	362
Ellerbek/ Wellingdorf	13.369	522	554	586	551	702	705	966	1.009	929	873	878	854	1.084	884	721	665	476	410
Neumühlen-Dietrichsdorf/ Opendorf	12.029	539	611	663	635	713	726	885	958	933	789	774	715	907	678	520	426	304	253
Kiel gesamt	229.220	10.032	9.835	10.546	9.982	16.929	18.713	21.319	19.828	16.689	14.586	13.801	13.015	15.431	10.790	8.652	7.934	5.762	5.376

Quelle: Bürger- und Ordnungsamt der Landeshauptstadt Kiel

Tabelle 3.1. Bevölkerungswanderungen und -bewegungen in den Ortsbeiratsbezirken - 2006

Ortsbeiratsbezirk	Bevölkerung am 1.1.	Natürliche Bevölkerungsbewegung			Gemeindegrenze überschreitende Wanderung			Stadtinterne Wanderung			sonstige Veränder- ungen ¹⁾	Saldo insgesamt	Bevölkerung am 31.12.
		Geburten	Todes- fälle	Saldo	Zuzüge	Wegzüge	Saldo	Umzug rein	Umzug raus	Saldo			
Schilksee	5.348	21	58	-37	183	160	23	199	218	-19	2	-31	5.317
Pries/ Friedrichsort	9.971	69	82	-13	604	613	-9	802	805	-3	-2	-27	9.944
Holtenua	5.038	34	72	-38	201	219	-18	327	304	23	7	-26	5.012
Steenbek/ Projensdorf	4.612	33	52	-19	436	369	67	275	414	-139	7	-84	4.528
Suchsdorf	10.843	89	75	14	334	348	-14	624	504	120	-10	110	10.953
Wik	10.637	94	95	-1	905	763	142	1.045	1.046	-1	-6	134	10.771
Ravensberg/ Brunswik/ Düsternbrook	30.227	304	250	54	3.037	2.812	225	3.319	3.276	43	46	368	30.595
Schreventeich/ Hasseldieksdamm	16.893	172	226	-54	1.523	1.218	305	1.603	1.704	-101	-16	134	17.027
Mettenhof	18.542	188	180	8	965	780	185	1.589	1.703	-114	9	88	18.630
Mitte	22.719	196	314	-118	2.521	2.123	398	2.832	2.758	74	41	395	23.114
Russee/ Hammer	8.861	48	51	-3	234	294	-60	461	454	7	-13	-69	8.792
Hassee/ Vieburg	14.029	104	191	-87	779	752	27	1.210	1.192	18	-1	-43	13.986
Meimersdorf/ Moorsee	2.482	37	13	24	136	80	56	264	116	148	1	229	2.711
Wellsee/ Kronsburg/ Rönne	7.804	79	64	15	260	285	-25	540	461	79	-7	62	7.866
Elmschenhagen	17.445	139	148	-9	565	636	-71	1.317	1.243	74	-11	-17	17.428
Gaarden	20.217	282	204	78	1.912	1.523	389	2.611	2.816	-205	9	271	20.488
Ellerbek/ Wellingdorf	13.352	130	173	-43	604	553	51	1.127	1.106	21	-15	14	13.366
Neumühlen-Dietrichsdorf/ Oppendorf	11.877	105	159	-54	675	668	7	1.022	1.047	-25	7	-65	11.812
Kiel gesamt	230.897	2.124	2.407	-283	15.874	14.196	1.678	21.167	21.167	-	48	1.443	232.340

Quelle: Bürger- und Ordnungsamt der Landeshauptstadt Kiel (Einwohnermeldestelle). Anmerkung: Maßgebend ist der Verarbeitungszeitpunkt in der Einwohnermeldestelle.

1) Z.B. Änderungen von Amts wegen, Gebietsveränderungen oder Statusänderung der Wohnung.

Tabelle 3.2. Bevölkerungswanderungen und -bewegungen in den Ortsbeiratsbezirken - 2005

Ortsbeiratsbezirk	Bevölkerung am 1.1.	Natürliche Bevölkerungsbewegung			Gemeindegrenze überschreitende Wanderung			Stadtinterne Wanderung			sonstige Veränder- ungen ¹⁾	Saldo insgesamt	Bevölkerung am 31.12.
		Geburten	Todes- fälle	Saldo	Zuzüge	Wegzüge	Saldo	Umzug rein	Umzug raus	Saldo			
Schilksee	5.376	21	48	-27	176	183	-7	257	246	11	-5	-28	5.348
Pries/ Friedrichsort	10.091	69	145	-76	582	545	37	739	821	-82	1	-120	9.971
Holtenua	5.075	40	61	-21	218	229	-11	320	333	-13	8	-37	5.038
Steenbek/ Projensdorf	4.633	26	59	-33	487	352	135	335	454	-119	-4	-21	4.612
Suchsdorf	10.608	67	77	-10	392	323	69	711	538	173	3	235	10.843
Wik	10.678	92	80	12	909	713	196	968	1.216	-248	-1	-41	10.637
Ravensberg/ Brunswik/ Düsternbrook	29.937	296	255	41	3.034	2.785	249	3.382	3.410	-28	28	290	30.227
Schreventeich/ Hasseldieksdamm	16.752	184	197	-13	1.441	1.287	154	1.622	1.625	-3	3	141	16.893
Mettenhof	18.497	194	176	18	798	726	72	1.727	1.765	-38	-7	45	18.542
Mitte	22.496	185	337	-152	2.612	2.208	404	2.869	2.899	-30	1	223	22.719
Russee/ Hammer	8.776	73	45	28	247	271	-24	542	455	87	-6	85	8.861
Hassee/ Vieburg	13.960	112	204	-92	800	701	99	1.371	1.301	70	-8	69	14.029
Meimersdorf/ Moorsee	2.333	22	13	9	94	78	16	232	104	128	-4	149	2.482
Wellsee/ Kronsburg/ Rönne	7.814	71	50	21	287	335	-48	609	572	37	-20	-10	7.804
Elmschenhagen	17.376	150	151	-1	504	582	-78	1.410	1.252	158	-10	69	17.445
Gaarden	20.216	304	182	122	1.667	1.572	95	2.745	2.949	-204	-12	1	20.217
Ellerbek/ Wellingdorf	13.461	112	233	-121	571	666	-95	1.295	1.196	99	8	-109	13.352
Neumühlen-Dietrichsdorf/ Oppendorf	11.954	79	144	-65	692	701	-9	1.041	1.039	2	-5	-77	11.877
Kiel gesamt	230.033	2.097	2.457	-360	15.511	14.257	1.254	22.175	22.175	-	-30	864	230.897

Quelle: Bürger- und Ordnungsamt der Landeshauptstadt Kiel (Einwohnermeldestelle). Anmerkung: Maßgebend ist der Verarbeitungszeitpunkt in der Einwohnermeldestelle.

1) Z.B. Änderungen von Amts wegen, Gebietsveränderungen oder Statusänderung der Wohnung.

Tabelle 3.3. Bevölkerungswanderungen und -bewegungen in den Ortsbeiratsbezirken - 2004

Ortsbeiratsbezirk	Bevölkerung am 1.1.	Natürliche Bevölkerungsbewegung			Gemeindegrenze überschreitende Wanderung			Stadtinterne Wanderung			sonstige Veränderungen ¹⁾	Saldo insgesamt	Bevölkerung am 31.12.
		Geburten	Todesfälle	Saldo	Zuzüge	Wegzüge	Saldo	Umzug rein	Umzug raus	Saldo			
Schilksee	5.533	22	59	-37	194	261	-67	267	309	-42	-11	-157	5.376
Pries/ Friedrichsort	10.073	66	102	-36	638	605	33	940	935	5	16	18	10.091
Holtenuau	5.071	41	67	-26	233	256	-23	374	341	33	20	4	5.075
Steenbek/ Projensdorf	4.629	30	52	-22	465	345	120	403	470	-67	-27	4	4.633
Suchsdorf	10.315	80	91	-11	443	420	23	776	573	203	78	293	10.608
Wik	10.814	92	108	-16	1.027	958	69	1.130	1.295	-165	-24	-136	10.678
Ravensberg/ Brunswik/ Düsternbrook	30.045	298	279	19	3.130	3.192	-62	3.487	3.611	-124	59	-108	29.937
Schreventeich/ Hasseldieksdamm	16.597	143	184	-41	1.534	1.447	87	1.918	1.789	129	-20	155	16.752
Mettenhof	18.485	205	180	25	739	794	-55	1.917	1.913	4	38	12	18.497
Mitte	22.292	186	298	-112	2.727	2.352	375	2.961	2.981	-20	-39	204	22.496
Russee/ Hammer	8.809	68	43	25	256	338	-82	534	521	13	11	-33	8.776
Hassee/ Vieburg	14.103	90	169	-79	793	800	-7	1.363	1.413	-50	-7	-143	13.960
Meimersdorf/ Moorsee	2.194	31	11	20	87	93	-6	211	102	109	16	139	2.333
Wellsee/ Kronsburg/ Rönne	7.853	70	54	16	302	339	-37	614	620	-6	-12	-39	7.814
Elmschenhagen	17.404	129	169	-40	568	679	-111	1.418	1.318	100	23	-28	17.376
Gaarden	20.197	270	194	76	1.724	1.585	139	2.946	3.137	-191	-5	19	20.216
Ellerbek/ Wellingdorf	13.524	118	227	-109	591	657	-66	1.317	1.253	64	48	-63	13.461
Neumühlen-Dietrichsdorf/ Oppendorf	11.963	100	121	-21	751	714	37	1.100	1.095	5	-30	-9	11.954
Kiel gesamt	229.901	2.039	2.408	-369	16.202	15.835	367	23.676	23.676	-	134	132	230.033

Quelle: Bürger- und Ordnungsamt der Landeshauptstadt Kiel (Einwohnermeldestelle). Anmerkung: Maßgebend ist der Verarbeitungszeitpunkt in der Einwohnermeldestelle.

1) Z.B. Änderungen von Amts wegen, Gebietsveränderungen oder Statusänderung der Wohnung.

Tabelle 3.4. Bevölkerungswanderungen und -bewegungen in den Ortsbeiratsbezirken - 2003

Ortsbeiratsbezirk	Bevölkerung am 1.1.	Natürliche Bevölkerungsbewegung			Gemeindegrenze überschreitende Wanderung			Stadtinterne Wanderung			sonstige Veränder- ungen ¹⁾	Saldo insgesamt	Bevölkerung am 31.12.
		Geburten	Todes- fälle	Saldo	Zuzüge	Wegzüge	Saldo	Umzug rein	Umzug raus	Saldo			
Schilksee	5.561	20	63	-43	217	218	-1	235	229	6	10	-28	5.533
Pries/ Friedrichsort	10.060	67	118	-51	579	628	-49	905	829	76	37	13	10.073
Holtenuau	5.141	37	55	-18	233	260	-27	333	361	-28	3	-70	5.071
Steenbek/ Projensdorf	4.726	22	45	-23	494	431	63	386	495	-109	-28	-97	4.629
Suchsdorf	10.131	83	86	-3	417	474	-57	884	668	216	28	184	10.315
Wik	10.886	101	93	8	1.046	922	124	1.087	1.325	-238	34	-72	10.814
Ravensberg/ Brunswik/ Düsternbrook	30.147	275	286	-11	2.908	3.032	-124	3.344	3.330	14	19	-102	30.045
Schreventeich/ Hasseldieksdamm	16.666	132	183	-51	1.378	1.283	95	1.761	1.871	-110	-3	-69	16.597
Mettenhof	18.433	190	152	38	817	773	44	1.815	1.845	-30	-	52	18.485
Mitte	22.375	187	275	-88	2.414	2.288	126	2.847	2.940	-93	-28	-83	22.292
Russee/ Hammer	8.601	71	46	25	379	343	36	650	535	115	32	208	8.809
Hassee/ Vieburg	14.150	110	207	-97	798	752	46	1.324	1.320	4	-	-47	14.103
Meimersdorf/ Moorsee	1.970	24	11	13	109	83	26	276	78	198	-13	224	2.194
Wellsee/ Kronsburg/ Rönne	7.856	70	50	20	245	341	-96	604	548	56	17	-3	7.853
Elmschenhagen	17.344	141	165	-24	586	639	-53	1.525	1.395	130	7	60	17.404
Gaarden	20.133	264	202	62	1.766	1.522	244	3.144	3.385	-241	-1	64	20.197
Ellerbek/ Wellingdorf	13.540	117	179	-62	601	617	-16	1.271	1.203	68	-6	-16	13.524
Neumühlen-Dietrichsdorf/ Oppendorf	12.031	88	142	-54	691	648	43	1.166	1.200	-34	-23	-68	11.963
Kiel gesamt	229.751	1.999	2.358	-359	15.678	15.254	424	23.557	23.557	-	85	150	229.901

Quelle: Bürger- und Ordnungsamt der Landeshauptstadt Kiel (Einwohnermeldestelle). Anmerkung: Maßgebend ist der Verarbeitungszeitpunkt in der Einwohnermeldestelle.

1) Z.B. Änderungen von Amts wegen, Gebietsveränderungen oder Statusänderung der Wohnung.

Tabelle 3.5. Bevölkerungswanderungen und -bewegungen in den Ortsbeiratsbezirken - 2002

Ortsbeiratsbezirk	Bevölkerung am 1.1.	Natürliche Bevölkerungsbewegung			Gemeindegrenze überschreitende Wanderung			Stadtinterne Wanderung			sonstige Veränder- ungen ¹⁾	Saldo insgesamt	Bevölkerung am 31.12.
		Geburten	Todes- fälle	Saldo	Zuzüge	Wegzüge	Saldo	Umzug rein	Umzug raus	Saldo			
Schilksee	5.590	26	51	-25	164	216	-52	302	286	16	32	-29	5.561
Pries/ Friedrichsort	10.210	90	98	-8	592	728	-136	907	933	-26	20	-150	10.060
Holtenua	5.109	45	58	-13	252	263	-11	384	323	61	-5	32	5.141
Steenbek/ Projensdorf	4.707	32	51	-19	460	367	93	376	425	-49	-6	19	4.726
Suchsdorf	10.048	90	105	-15	464	409	55	690	633	57	-14	83	10.131
Wik	10.823	104	97	7	1.103	869	234	1.073	1.261	-188	10	63	10.886
Ravensberg/ Brunswik/ Düsternbrook	30.196	300	316	-16	2.890	2.894	-4	3.238	3.294	-56	27	-49	30.147
Schreventeich/ Hasseldieksdamm	16.577	171	194	-23	1.456	1.355	101	1.754	1.762	-8	19	89	16.666
Mettenhof	18.550	211	160	51	813	863	-50	1.792	1.904	-112	-6	-117	18.433
Mitte	22.212	208	302	-94	2.440	2.066	374	2.775	2.878	-103	-14	163	22.375
Russee/ Hammer	8.557	82	51	31	361	367	-6	636	599	37	-18	44	8.601
Hassee/ Vieburg	14.291	139	217	-78	751	782	-31	1.383	1.362	21	-53	-141	14.150
Meimersdorf/ Moorsee	1.779	21	17	4	83	73	10	268	88	180	-3	191	1.970
Wellsee/ Kronsburg/ Rönne	7.888	78	42	36	289	374	-85	682	657	25	-8	-32	7.856
Elmschenhagen	17.236	132	192	-60	581	627	-46	1.600	1.390	210	4	108	17.344
Gaarden	20.049	288	238	50	1.762	1.477	285	2.984	3.281	-297	46	84	20.133
Ellerbek/ Wellingdorf	13.369	108	201	-93	620	576	44	1.356	1.136	220	-	171	13.540
Neumühlen-Dietrichsdorf/ Oppendorf	12.029	114	137	-23	683	652	31	1.076	1.064	12	-18	2	12.031
Kiel gesamt	229.220	2.239	2.527	-288	15.764	14.958	806	23.276	23.276	-	13	531	229.751

Quelle: Bürger- und Ordnungsamt der Landeshauptstadt Kiel (Einwohnermeldestelle). Anmerkung: Maßgebend ist der Verarbeitungszeitpunkt in der Einwohnermeldestelle.

1) Z.B. Änderungen von Amts wegen, Gebietsveränderungen oder Statusänderung der Wohnung.

Tabelle 3.6. Bevölkerungswanderungen und -bewegungen in den Ortsbeiratsbezirken - 2001

Ortsbeiratsbezirk	Bevölkerung am 1.1.	Natürliche Bevölkerungsbewegung			Gemeindegrenze überschreitende Wanderung			Stadtinterne Wanderung			sonstige Veränder- ungen ¹⁾	Saldo insgesamt	Bevölkerung am 31.12.
		Geburten	Todes- fälle	Saldo	Zuzüge	Wegzüge	Saldo	Umzug rein	Umzug raus	Saldo			
Schilksee	5.640	30	53	-23	185	215	-30	259	243	16	-13	-50	5.590
Pries/ Friedrichsort	10.115	89	115	-26	716	647	69	857	777	80	-28	95	10.210
Holtenua	5.100	38	64	-26	250	289	-39	372	315	57	17	9	5.109
Steenbek/ Projensdorf	4.592	32	53	-21	495	327	168	423	469	-46	14	115	4.707
Suchsdorf	10.085	75	83	-8	382	470	-88	602	563	39	20	-37	10.048
Wik	10.813	112	107	5	1.035	932	103	1.082	1.178	-96	-2	10	10.823
Ravensberg/ Brunswik/ Düsternbrook	30.186	316	332	-16	2.739	2.848	-109	3.450	3.396	54	81	10	30.196
Schreventeich/ Hasseldieksdamm	16.484	151	202	-51	1.504	1.417	87	1.897	1.888	9	48	93	16.577
Mettenhof	18.445	178	141	37	811	744	67	1.853	1.861	-8	9	105	18.550
Mitte	22.357	211	308	-97	2.458	2.314	144	2.956	3.177	-221	29	-145	22.212
Russee/ Hammer	8.549	73	38	35	340	357	-17	553	558	-5	-5	8	8.557
Hassee/ Vieburg	14.258	122	204	-82	770	811	-41	1.483	1.327	156	-	33	14.291
Meimersdorf/ Moorsee	1.659	16	19	-3	95	79	16	181	82	99	8	120	1.779
Wellsee/ Kronsburg/ Rönne	7.890	72	59	13	296	328	-32	603	602	1	16	-2	7.888
Elmschenhagen	17.350	166	183	-17	611	756	-145	1.343	1.338	5	43	-114	17.236
Gaarden	20.055	253	234	19	1.818	1.621	197	3.114	3.379	-265	43	-6	20.049
Ellerbek/ Wellingdorf	13.470	99	228	-129	504	600	-96	1.212	1.110	102	22	-101	13.369
Neumühlen-Dietrichsdorf/ Oppendorf	11.996	97	153	-56	673	604	69	1.055	1.032	23	-3	33	12.029
Kiel gesamt	229.044	2.130	2.576	-446	15.682	15.359	323	23.295	23.295	-	299	#WERT!	229.220

Quelle: Bürger- und Ordnungsamt der Landeshauptstadt Kiel (Einwohnermeldestelle). Anmerkung: Maßgebend ist der Verarbeitungszeitpunkt in der Einwohnermeldestelle.

1) Z.B. Änderungen von Amts wegen, Gebietsveränderungen oder Statusänderung der Wohnung.

Tabelle 3.7. Umzugsmatrix auf Ebene der Ortsbeiratsbezirke - 2006

Ortsbeiratsbezirk neu \ Ortsbeiratsbezirk alt	Schilksee	Pries/ Friedrichsort	Holtenau	Steenbek/ Projensdorf	Suchsdorf	Wik	Ravensberg/ Brunswik/ Düsternbrook	Schreventeich/ Hasseldieksdamm	Mettenhof	Mitte	Russee/ Hammer	Hassee/ Vieburg	Meimersdorf/ Moorsee	Wellsee/ Kronsburg/ Rönne	Elmschenhagen	Gaarden	Ellerbek/ Wellingdorf	Neumühlen-Dietrichsdorf/ Oppendorf	gesamt Abgang durch Umzug	Saldo durch Umzüge
Schilksee	67	26	10	5	8	11	27	15	4	19	5	2	-	4	4	9	2	-	218	-19
Pries/ Friedrichsort	39	469	32	6	14	30	40	13	19	52	6	14	7	4	9	23	18	10	805	-3
Holtenau	11	31	143	3	9	12	25	19	1	20	2	8	-	-	3	9	4	4	304	23
Steenbek/ Projensdorf	5	6	9	81	22	39	126	39	14	30	3	11	3	1	2	15	5	3	414	-139
Suchsdorf	5	8	2	16	196	25	65	26	20	45	17	19	-	11	15	20	4	10	504	120
Wik	7	33	24	38	30	279	229	63	36	115	16	32	15	16	21	60	20	12	1.046	-1
Ravensberg/ Brunswik/ Düsternbrook	22	32	31	51	121	233	1.520	409	34	464	36	70	23	30	35	100	40	25	3.276	43
Schreventeich/ Hasseldieksdamm	14	34	18	14	47	75	356	405	74	344	31	82	17	16	24	93	37	23	1.704	-101
Mettenhof	2	30	3	2	46	26	48	58	995	112	40	76	21	25	45	115	31	28	1.703	-114
Mitte	7	39	11	15	55	120	475	293	87	947	32	195	24	64	69	218	49	58	2.758	74
Russee/ Hammer	3	4	9	6	6	13	35	40	26	53	136	63	15	6	6	20	8	5	454	7
Hassee/ Vieburg	2	15	3	20	11	32	85	53	56	170	79	409	23	36	57	88	25	28	1.192	18
Meimersdorf/ Moorsee	-	-	-	-	4	2	5	2	5	19	3	7	37	13	9	5	2	3	116	148
Wellsee/ Kronsburg/ Rönne	1	4	9	1	7	18	22	11	13	37	7	32	25	127	85	32	25	5	461	79
Elmschenhagen	1	9	7	4	9	29	41	21	28	63	3	39	14	67	609	129	120	50	1.243	74
Gaarden	6	38	6	8	27	63	143	93	121	221	25	92	24	68	174	1.414	196	97	2.816	-205
Ellerbek/ Wellingdorf	4	18	5	4	1	26	32	14	40	65	10	36	3	37	110	157	433	111	1.106	21
Neumühlen-Dietrichsdorf/ Oppendorf	3	6	5	1	11	12	45	29	16	56	10	23	13	15	40	104	108	550	1.047	-25
gesamt Zugang durch Umzüge	199	802	327	275	624	1.045	3.319	1.603	1.589	2.832	461	1.210	264	540	1.317	2.611	1.127	1.022	21.167	-

Quelle: Bürger- und Ordnungsamt der Landeshauptstadt Kiel (Einwohnermeldestelle). Anmerkung: Maßgebend ist der Verarbeitungszeitpunkt in der Einwohnermeldestelle.

Tabelle 4.1. Verschiedene Bevölkerungseckdaten in den Ortsbeiratsbezirken - Stand: 31.12.2006

Ortsbeiratsbezirk	Einwohner/- innen pro km ²	Ausländer/- innenanteil in %	Frauen- anteil in %	Jugend- quotient ¹⁾	Alten- quotient ²⁾	Durchschnitts- alter in Jahren	Einwohner/innen mit Nebenwohnung		Bevölkerungsveränderung gegenüber dem Vorjahr	
							absolut	Anteil in %	absolut	in %
Schilksee	939,2	3,5	52,4	16,2	52,0	50,4	368	6,9	-31	-0,6
Pries/ Friedrichsort	1.313,5	9,5	49,8	19,1	33,5	43,8	241	2,4	-27	-0,3
Holtenau	1.073,3	3,4	51,2	19,4	39,6	45,6	218	4,3	-26	-0,5
Steenbek/ Projensdorf	1.072,5	9,1	52,4	18,6	39,5	43,9	265	5,9	-84	-1,8
Suchsdorf	1.402,3	3,4	52,5	22,8	32,5	42,8	383	3,5	110	1,0
Wik	3.489,2	5,3	52,5	14,7	24,3	40,8	651	6,0	134	1,3
Ravensberg/ Brunswik/ Düsternbrook	4.844,7	7,3	53,9	11,6	20,5	39,3	2.979	9,7	368	1,2
Schreventeich/ Hasseldieksdamm	2.754,0	5,3	52,6	13,3	22,7	39,8	1.215	7,1	134	0,8
Mettenhof	6.610,2	13,7	51,4	28,8	26,1	39,1	269	1,4	88	0,5
Mitte	5.433,1	8,8	51,9	8,6	22,6	40,7	1.490	6,4	395	1,7
Russee/ Hammer	1.461,4	2,6	51,1	23,2	23,8	40,9	230	2,6	-69	-0,8
Hassee/ Vieburg	1.889,0	5,6	52,1	17,9	33,7	43,5	573	4,1	-43	-0,3
Meimersdorf/ Moorsee	211,0	3,6	49,6	31,4	15,9	35,8	77	2,8	229	9,2
Wellsee/ Kronsburg/ Rönne	680,1	5,4	50,8	25,1	24,2	40,0	205	2,6	62	0,8
Elmschenhagen	2.655,3	4,8	51,7	22,8	24,7	41,2	453	2,6	-17	-0,1
Gaarden	4.708,2	24,6	47,2	19,4	17,1	37,6	504	2,5	271	1,3
Ellerbek/ Wellingdorf	2.191,0	9,0	51,6	19,2	38,2	44,5	348	2,6	14	0,1
Neumühlen-Dietrichsdorf/ Opendorf	2.679,5	8,9	50,5	20,1	31,8	42,6	312	2,6	-65	-0,5
Kiel gesamt	2.077,2	8,6	51,6	17,8	26,3	41,1	10.781	4,6	1.443	0,6

Quelle: Zentrale Steuerung und Bürger- und Ordnungsamt der Landeshauptstadt Kiel

1) Jugendquotient = Anzahl der unter 15-Jährigen pro 100 Einwohner/innen im Alter von 15 bis unter 65 Jahren

2) Altenquotient = Anzahl der über 64-Jährigen pro 100 Einwohner/innen im Alter von 15 bis unter 65 Jahren

Tabelle 4.2. Verschiedene Bevölkerungseckdaten in den Ortsbeiratsbezirken - Stand: 31.12.2005

Ortsbeiratsbezirk	Einwohner/-innen pro km ²	Ausländer/-innenanteil in %	Frauenanteil in %	Jugendquotient ¹⁾	Altenquotient ²⁾	Durchschnittsalter in Jahren	Einwohner/innen mit Nebenwohnung		Bevölkerungsveränderung gegenüber dem Vorjahr	
							absolut	Anteil in %	absolut	in %
Schilksee	944,6	3,8	52,6	16,4	47,1	50,0	350	6,5	-28	-0,5
Pries/ Friedrichsort	1.317,1	9,1	50,2	20,2	32,9	43,5	267	2,7	-120	-1,2
Holtenau	1.078,8	3,7	51,6	19,5	39,4	45,6	230	4,6	-37	-0,7
Steenbek/ Projensdorf	1.092,4	10,9	51,9	18,2	38,0	43,6	246	5,3	-21	-0,5
Suchsdorf	1.388,2	3,5	52,6	22,9	30,7	42,5	375	3,5	235	2,2
Wik	3.445,8	5,4	52,9	14,5	24,3	41,1	705	6,6	-41	-0,4
Ravensberg/ Brunswik/ Düsternbrook	4.786,4	7,5	53,9	11,6	20,7	39,5	3.249	10,7	290	1,0
Schreventeich/ Hasseldieksdamm	2.732,3	5,3	52,7	13,3	23,2	40,2	1.295	7,7	141	0,8
Mettenhof	6.579,0	13,7	51,8	29,0	25,1	38,9	253	1,4	45	0,2
Mitte	5.340,2	9,1	52,0	8,6	22,5	40,8	1.638	7,2	223	1,0
Russee/ Hammer	1.472,9	2,8	51,1	24,3	22,0	40,3	222	2,5	85	1,0
Hassee/ Vieburg	1.894,8	5,4	52,4	18,3	33,1	43,5	606	4,3	69	0,5
Meimersdorf/ Moorsee	193,1	3,4	49,2	29,8	16,6	36,3	59	2,4	149	6,4
Wellsee/ Kronsburg/ Rönne	674,8	5,0	50,7	25,5	23,3	39,8	202	2,6	-10	-0,1
Elmschenhagen	2.657,9	4,9	51,8	23,3	23,5	40,9	420	2,4	69	0,4
Gaarden	4.645,9	25,0	47,6	20,0	17,1	37,6	518	2,6	1	0,0
Ellerbek/ Wellingdorf	2.188,7	9,2	51,8	19,4	37,8	44,5	370	2,8	-109	-0,8
Neumühlen-Dietrichsdorf/ Opendorf	2.694,3	9,0	50,5	20,5	30,8	42,3	319	2,7	-77	-0,6
Kiel gesamt	2.029,2	8,7	51,7	18,1	25,8	41,1	11.324	4,9	864	0,4

Quelle: Zentrale Steuerung und Bürger- und Ordnungsamt der Landeshauptstadt Kiel

1) Jugendquotient = Anzahl der unter 15-Jährigen pro 100 Einwohner/innen im Alter von 15 bis unter 65 Jahren

2) Altenquotient = Anzahl der über 64-Jährigen pro 100 Einwohner/innen im Alter von 15 bis unter 65 Jahren

Tabelle 4.3. Verschiedene Bevölkerungseckdaten in den Ortsbeiratsbezirken - Stand: 31.12.2004

Ortsbeiratsbezirk	Einwohner/-innen pro km ²	Ausländer/-innenanteil in %	Frauenanteil in %	Jugendquotient ¹⁾	Altenquotient ²⁾	Durchschnittsalter in Jahren	Einwohner/innen mit Nebenwohnung		Bevölkerungsveränderung gegenüber dem Vorjahr	
							absolut	Anteil in %	absolut	in %
Schilksee	949,6	3,6	52,6	15,6	42,6	49,7	355	6,6	-157	-2,8
Pries/ Friedrichsort	1.332,9	8,6	50,3	20,0	31,8	43,8	264	2,6	18	0,2
Holtenau	1.086,8	3,7	51,4	19,7	37,1	45,7	243	4,8	4	0,1
Steenbek/ Projensdorf	1.097,4	11,2	51,8	17,8	36,8	43,6	272	5,9	4	0,1
Suchsdorf	1.358,1	3,6	52,9	22,5	29,8	41,7	396	3,7	293	2,8
Wik	3.459,1	5,5	52,7	15,3	23,9	41,0	756	7,1	-136	-1,3
Ravensberg/ Brunswik/ Düsternbrook	4.740,5	7,4	54,1	11,8	21,4	39,5	3.393	11,3	-108	-0,4
Schreventeich/ Hasseldieksdamm	2.709,5	5,8	52,5	13,2	23,5	40,2	1.331	7,9	155	0,9
Mettenhof	6.563,0	13,5	51,9	29,8	23,9	38,6	290	1,6	12	0,1
Mitte	5.287,8	9,0	51,9	8,9	22,3	40,4	1.704	7,6	204	0,9
Russee/ Hammer	1.458,8	2,7	51,3	25,3	21,1	39,5	240	2,7	-33	-0,4
Hassee/ Vieburg	1.885,5	5,0	52,6	18,2	32,6	43,4	613	4,4	-143	-1,0
Meimersdorf/ Moorsee	181,5	3,9	48,9	31,0	17,1	34,2	56	2,4	139	6,3
Wellsee/ Kronsburg/ Rönne	675,6	5,1	50,7	26,1	22,3	39,6	204	2,6	-39	-0,5
Elmschenhagen	2.647,4	4,7	51,8	23,6	22,6	40,6	423	2,4	-28	-0,2
Gaarden	4.645,7	24,4	47,8	20,0	17,0	37,6	523	2,6	19	0,1
Ellerbek/ Wellingdorf	2.206,6	8,7	51,9	19,3	37,1	45,0	388	2,9	-63	-0,5
Neumühlen-Dietrichsdorf/ Opendorf	2.711,7	8,9	50,8	21,3	29,5	42,3	319	2,7	-9	-0,1
Kiel gesamt	2.021,6	8,6	51,8	18,3	25,4	40,9	11.770	5,1	132	0,1

Quelle: Zentrale Steuerung und Bürger- und Ordnungsamt der Landeshauptstadt Kiel

1) Jugendquotient = Anzahl der unter 15-Jährigen pro 100 Einwohner/innen im Alter von 15 bis unter 65 Jahren

2) Altenquotient = Anzahl der über 64-Jährigen pro 100 Einwohner/innen im Alter von 15 bis unter 65 Jahren



Tabelle 4.4. Verschiedene Bevölkerungseckdaten in den Ortsbeiratsbezirken - Stand: 31.12.2003

Ortsbeiratsbezirk	Einwohner/-innen pro km ²	Ausländer/-innenanteil in %	Frauenanteil in %	Jugendquotient ¹⁾	Altenquotient ²⁾	Durchschnittsalter in Jahren	Einwohner/innen mit Nebenwohnung		Bevölkerungsveränderung gegenüber dem Vorjahr	
							absolut	Anteil in %	absolut	in %
Schilksee	977,3	4,0	52,5	16,4	39,2	48,7	372	6,7	-28	-0,5
Pries/ Friedrichsort	1.330,5	8,7	50,4	20,7	30,2	42,9	267	2,7	13	0,1
Holtenau	1.085,9	3,5	50,9	19,8	36,9	45,4	235	4,6	-70	-1,4
Steenbek/ Projensdorf	1.096,5	11,0	51,7	17,9	36,5	43,5	276	6,0	-97	-2,1
Suchsdorf	1.320,6	3,8	52,8	22,3	28,7	42,7	394	3,8	184	1,8
Wik	3.503,1	6,0	52,6	15,9	23,0	40,7	745	6,9	-72	-0,7
Ravensberg/ Brunswik/ Düsternbrook	4.757,6	8,2	54,0	11,7	21,7	40,2	3.493	11,6	-102	-0,3
Schreventeich/ Hasseldieksdamm	2.684,4	5,8	52,7	13,4	23,8	40,7	1.368	8,2	-69	-0,4
Mettenhof	6.558,8	14,0	51,9	29,8	22,5	38,5	285	1,5	52	0,3
Mitte	5.239,8	9,2	51,9	8,9	22,4	41,0	1.708	7,7	-83	-0,4
Russee/ Hammer	1.464,3	3,5	51,3	25,4	19,0	39,4	235	2,7	208	2,4
Hassee/ Vieburg	1.904,8	5,1	52,7	19,1	31,6	43,3	613	4,3	-47	-0,3
Meimersdorf/ Moorsee	170,7	4,0	49,3	32,1	17,9	36,5	56	2,6	224	11,4
Wellsee/ Kronsburg/ Rönne	679,0	4,8	50,8	26,6	21,3	39,2	210	2,7	-3	0,0
Elmschenhagen	2.651,7	4,4	51,9	24,3	21,8	40,5	401	2,3	60	0,3
Gaarden	4.641,3	25,0	48,0	20,6	17,3	37,7	574	2,8	64	0,3
Ellerbek/ Wellingdorf	2.216,9	8,5	52,0	19,4	37,3	44,8	389	2,9	-16	-0,1
Neumühlen-Dietrichsdorf/ Opendorf	2.713,8	8,9	51,0	21,7	28,4	41,7	304	2,5	-68	-0,6
Kiel gesamt	2.023,4	8,9	51,8	18,6	24,9	41,1	11.925	5,2	150	0,1

Quelle: Zentrale Steuerung und Bürger- und Ordnungsamt der Landeshauptstadt Kiel

1) Jugendquotient = Anzahl der unter 15-Jährigen pro 100 Einwohner/innen im Alter von 15 bis unter 65 Jahren

2) Altenquotient = Anzahl der über 64-Jährigen pro 100 Einwohner/innen im Alter von 15 bis unter 65 Jahren

Tabelle 4.5. Verschiedene Bevölkerungseckdaten in den Ortsbeiratsbezirken - Stand: 31.12.2002

Ortsbeiratsbezirk	Einwohner/- innen pro km ²	Ausländer/- innenanteil in %	Frauen- anteil in %	Jugend- quotient ¹⁾	Alten- quotient ²⁾	Durchschnitts- alter in Jahren	Einwohner/innen mit Nebenwohnung		Bevölkerungsveränderung gegenüber dem Vorjahr	
							absolut	Anteil in %	absolut	in %
Schilksee	982,3	4,2	53,0	17,1	37,4	48,1	370	6,7	-29	-0,5
Pries/ Friedrichsort	1.328,8	9,5	50,0	19,8	28,6	43,0	277	2,8	-150	-1,5
Holtenau	1.100,9	3,5	51,0	19,6	33,8	44,9	261	5,1	32	0,6
Steenbek/ Projensdorf	1.119,4	11,5	52,1	18,1	33,8	43,0	359	7,6	19	0,4
Suchsdorf	1.297,1	3,8	52,8	21,6	27,4	42,7	378	3,7	83	0,8
Wik	3.526,4	5,8	52,3	16,6	22,4	40,4	747	6,9	63	0,6
Ravensberg/ Brunswik/ Düsternbrook	4.773,8	8,3	54,0	12,0	22,2	40,3	3.586	11,9	-49	-0,2
Schreventeich/ Hasseldieksdamm	2.695,6	6,3	52,8	13,5	23,9	40,8	1.386	8,3	89	0,5
Mettenhof	6.540,3	14,1	51,8	30,6	21,0	38,2	295	1,6	-117	-0,6
Mitte	5.259,4	9,5	52,1	9,4	21,9	40,8	1.739	7,8	163	0,7
Russee/ Hammer	1.429,7	3,3	51,6	25,9	18,4	39,2	241	2,8	44	0,5
Hassee/ Vieburg	1.911,1	5,1	52,4	19,3	31,1	43,3	609	4,3	-141	-1,0
Meimersdorf/ Moorsee	153,3	2,9	49,6	30,7	18,7	37,4	51	2,6	191	10,7
Wellsee/ Kronsburg/ Rönne	679,3	4,9	51,1	27,3	20,3	38,8	233	3,0	-32	-0,4
Elmschenhagen	2.642,5	4,4	51,8	24,5	21,4	40,3	399	2,3	108	0,6
Gaarden	4.626,6	24,4	48,1	20,5	17,7	37,8	563	2,8	84	0,4
Ellerbek/ Wellingdorf	2.219,5	8,5	52,2	19,5	36,6	44,8	398	2,9	171	1,3
Neumühlen-Dietrichsdorf/ Oppendorf	2.729,2	9,3	50,9	22,5	27,6	41,6	286	2,4	2	0,0
Kiel gesamt	2.022,1	9,0	51,8	18,8	24,4	41,0	12.178	5,3	531	0,2

Quelle: Zentrale Steuerung und Bürger- und Ordnungsamt der Landeshauptstadt Kiel

1) Jugendquotient = Anzahl der unter 15-Jährigen pro 100 Einwohner/innen im Alter von 15 bis unter 65 Jahren

2) Altenquotient = Anzahl der über 64-Jährigen pro 100 Einwohner/innen im Alter von 15 bis unter 65 Jahren



Tabelle 4.6. Verschiedene Bevölkerungseckdaten in den Ortsbeiratsbezirken - Stand: 31.12.2001

Ortsbeiratsbezirk	Einwohner/-innen pro km ²	Ausländer/-innenanteil in %	Frauenanteil in %	Jugendquotient ¹⁾	Altenquotient ²⁾	Durchschnittsalter in Jahren	Einwohner/innen mit Nebenwohnung		Bevölkerungsveränderung gegenüber dem Vorjahr	
							absolut	Anteil in %	absolut	in %
Schilksee	987,4	4,3	52,9	17,6	35,0	47,5	370	6,6	-50	-0,9
Pries/ Friedrichsort	1.348,6	9,9	49,8	19,7	27,9	42,6	284	2,8	95	0,9
Holtenau	1.094,0	3,6	51,5	18,8	32,3	45,0	268	5,2	9	0,2
Steenbek/ Projensdorf	1.114,9	11,3	52,0	18,3	31,8	42,4	364	7,7	115	2,5
Suchsdorf	1.286,5	3,8	52,8	21,6	26,0	42,6	380	3,8	-37	-0,4
Wik	3.506,0	5,9	52,0	16,7	22,1	40,3	773	7,1	10	0,1
Ravensberg/ Brunswik/ Düsternbrook	4.781,5	8,0	54,1	12,0	22,5	40,4	3.551	11,8	10	0,0
Schreventeich/ Hasseldieksdamm	2.681,2	6,8	52,4	13,0	23,7	40,9	1.315	7,9	93	0,6
Mettenhof	6.581,9	14,0	51,7	31,2	19,6	37,8	291	1,6	105	0,6
Mitte	5.221,0	9,6	52,1	9,6	22,4	41,0	1.746	7,9	-145	-0,6
Russee/ Hammer	1.422,4	3,3	51,7	26,9	17,5	38,8	244	2,9	8	0,1
Hassee/ Vieburg	1.930,2	5,0	52,6	19,5	30,7	43,3	617	4,3	33	0,2
Meimersdorf/ Moorsee	138,4	3,1	48,7	26,1	19,0	38,8	63	3,5	120	7,2
Wellsee/ Kronsburg/ Rönne	682,0	5,0	51,3	28,4	18,7	38,2	225	2,9	-2	0,0
Elmschenhagen	2.626,1	4,6	51,9	24,9	21,1	40,3	401	2,3	-114	-0,7
Gaarden	4.607,3	24,3	48,5	20,7	18,1	37,9	561	2,8	-6	0,0
Ellerbek/ Wellingdorf	2.191,5	7,9	52,2	19,4	36,9	45,1	378	2,8	-101	-0,7
Neumühlen-Dietrichsdorf/ Opendorf	2.728,7	9,7	50,8	22,6	27,1	41,5	275	2,3	33	0,3
Kiel gesamt	2.017,4	9,0	51,9	19,0	24,0	40,9	12.106	5,3	176	0,1

Quelle: Zentrale Steuerung und Bürger- und Ordnungsamt der Landeshauptstadt Kiel

1) Jugendquotient = Anzahl der unter 15-Jährigen pro 100 Einwohner/innen im Alter von 15 bis unter 65 Jahren

2) Altenquotient = Anzahl der über 64-Jährigen pro 100 Einwohner/innen im Alter von 15 bis unter 65 Jahren



Tabelle 5. Bestandsneutrale Bevölkerungsveränderungen in den Ortsbeiratsbezirken ¹⁾

Ortsbeiratsbezirk	2005					2006				
	Konfessions- änderung	darunter:	Ein- bürgerungen	Ehe- scheidung	Ehe- schließung	Konfessions- änderung	darunter:	Ein- bürgerungen	Ehe- scheidung	Ehe- schließung
		Kirchen- austritte ²⁾					Kirchen- austritte ²⁾			
Schilksee	29	18	3	17	24	39	12	5	16	21
Pries/ Friedrichsort	83	38	52	49	58	70	41	26	51	63
Holtenau	68	16	4	19	30	42	13	8	15	39
Steenbek/ Projensdorf	46	16	7	13	22	44	15	3	13	32
Suchsdorf	135	40	8	32	56	127	54	32	25	68
Wik	119	62	34	44	96	102	50	18	59	85
Ravensberg/ Brunswik/ Düsternbrook	394	181	73	108	294	357	196	56	101	276
Schreventeich/ Hasseldieksdamm	223	102	43	46	149	199	116	26	58	104
Mettenhof	130	41	142	61	89	146	40	340	43	96
Mitte	213	132	85	125	199	225	162	66	102	183
Russee/ Hammer	97	28	8	43	33	110	37	19	12	42
Hassee/ Vieburg	149	72	42	58	98	144	58	33	51	73
Meimersdorf/ Moorsee	29	11	18	7	20	31	15	6	7	16
Wellsee/ Kronsburg/ Rönne	69	29	18	21	43	84	37	27	22	47
Elmschenhagen	173	63	55	61	80	175	72	49	60	106
Gaarden	143	66	245	115	152	104	47	204	121	174
Ellerbek/ Wellingdorf	107	49	76	62	87	101	48	66	46	71
Neumühlen-Dietrichsdorf/ Opendorf	103	45	75	48	71	103	41	25	50	80
Kiel gesamt	2.310	1.009	988	929	1.601	2.203	1.054	1.009	852	1.576

Quelle: Bürger- und Ordnungsamt der Landeshauptstadt Kiel

1) Anzahl der betroffenen Bürger/-innen, maßgebend ist der Verarbeitungszeitpunkt in der Einwohnermeldestelle.

2) Person gehörte nach der Konfessionsänderung keiner kirchensteuerberechtigten Konfession an.

Tabelle 6.1. Private Haushalte nach Haushaltstypen am 31.12.2006

Ortsbeiratsbezirk	Haushalte insgesamt		davon												Durchschnittliche Haushaltsgröße
			Einpersonenhaushalte		Paar ohne Kind		Paar mit Kind(ern)		Paar mit Nachkomme(n)		Alleinerziehende		Sonstige Mehrpersonenhaushalte		
	Haushalte	Personen	Haushalte	Personen	Haushalte	Personen	Haushalte	Personen	Haushalte	Personen	Haushalte	Personen	Haushalte	Personen	
Schilksee	2.820	5.317	1.205	1.205	839	1.676	306	1.178	132	427	102	264	236	567	1,89
Pries/ Friedrichsort	5.280	9.944	2.442	2.442	1.223	2.445	666	2.538	182	592	357	874	410	1.053	1,88
Holtenau	2.692	5.012	1.240	1.240	692	1.389	359	1.356	78	259	134	324	189	444	1,86
Steenbek/ Projensdorf	2.433	4.528	1.134	1.134	601	1.209	304	1.157	83	265	103	264	208	499	1,86
Suchsdorf	5.258	10.953	1.950	1.950	1.452	2.901	942	3.627	274	899	288	751	352	825	2,08
Wik	6.494	10.771	3.697	3.697	1.276	2.552	565	2.116	127	389	365	937	464	1.080	1,66
Ravensberg/ Brunswik/ Düsternbrook	20.242	30.595	13.315	13.315	3.062	6.112	1.372	5.067	261	825	856	2.020	1.376	3.256	1,51
Schreventeich/ Hasseldieksdamm	10.590	17.027	6.465	6.465	1.815	3.623	913	3.448	206	647	395	972	796	1.872	1,61
Mettenhof	8.224	18.630	2.879	2.879	1.907	3.812	1.588	6.728	402	1.314	743	2.165	705	1.732	2,27
Mitte	16.185	23.114	11.311	11.311	2.345	4.689	756	2.769	175	570	542	1.302	1.056	2.473	1,43
Russee/ Hammer	3.865	8.792	1.170	1.170	1.024	2.049	846	3.288	284	931	247	646	294	708	2,27
Hassee/ Vieburg	7.997	13.986	4.355	4.355	1.578	3.157	902	3.489	212	674	441	1.093	509	1.218	1,75
Meimersdorf/ Moorsee	1.098	2.711	277	277	268	537	344	1.329	56	182	69	184	84	202	2,47
Wellsee/ Kronsborg/ Rönne	3.565	7.866	1.197	1.197	929	1.862	748	2.917	187	604	248	674	256	612	2,21
Elmschenhagen	8.532	17.428	3.547	3.547	1.946	3.891	1.485	5.838	361	1.182	592	1.538	601	1.432	2,04
Gaarden	12.084	20.488	7.310	7.310	1.576	3.149	1.190	4.816	260	858	910	2.413	838	1.942	1,70
Ellerbek/ Wellingdorf	7.403	13.366	3.710	3.710	1.694	3.383	869	3.356	207	673	440	1.093	483	1.151	1,81
Neumühlen-Dietrichsdorf/ Opendorf	6.337	11.812	3.091	3.091	1.379	2.755	787	3.087	224	732	414	1.113	442	1.034	1,86
Kiel gesamt	131.099	232.340	70.295	70.295	25.606	51.191	14.942	58.104	3.711	12.023	7.246	18.627	9.299	22.100	1,77

Quelle: Eigene Berechnungen auf Basis der Daten des Bürger- und Ordnungsamtes der Landeshauptstadt Kiel

Tabelle 6.2. Private Haushalte nach Haushaltstypen am 31.12.2005

Ortsbeiratsbezirk	Haushalte insgesamt		davon												Durchschnittliche Haushaltsgröße
			Einpersonenhaushalte		Paar ohne Kind		Paar mit Kind(ern)		Paar mit Nachkomme(n)		Alleinerziehende		Sonstige Mehrpersonenhaushalte		
	Haushalte	Personen	Haushalte	Personen	Haushalte	Personen	Haushalte	Personen	Haushalte	Personen	Haushalte	Personen	Haushalte	Personen	
Schilksee	2.816	5.348	1.178	1.178	845	1.690	307	1.189	133	422	108	280	245	589	1,90
Pries/ Friedrichsort	5.274	9.971	2.407	2.407	1.224	2.448	686	2.622	181	580	376	923	400	991	1,89
Holtenau	2.681	5.038	1.231	1.231	702	1.409	361	1.378	77	249	120	304	190	467	1,88
Steenbek/ Projensdorf	2.483	4.612	1.158	1.158	604	1.210	302	1.148	82	265	103	260	234	571	1,86
Suchsdorf	5.193	10.843	1.921	1.921	1.418	2.837	948	3.660	246	802	287	734	373	889	2,09
Wik	6.390	10.637	3.587	3.587	1.311	2.622	567	2.131	112	348	364	922	449	1.027	1,66
Ravensberg/ Brunswik/ Düsternbrook	19.861	30.227	12.904	12.904	3.089	6.155	1.366	5.062	268	854	821	1.934	1.413	3.318	1,52
Schreventeich/ Hasseldieksdamm	10.418	16.893	6.241	6.241	1.834	3.666	926	3.478	188	593	382	927	847	1.988	1,62
Mettenhof	8.126	18.542	2.760	2.760	1.921	3.840	1.599	6.726	389	1.272	760	2.237	697	1.707	2,28
Mitte	15.839	22.719	11.015	11.015	2.278	4.559	746	2.726	167	539	549	1.313	1.084	2.567	1,43
Russee/ Hammer	3.858	8.861	1.154	1.154	1.012	2.026	881	3.439	258	853	259	671	294	718	2,30
Hassee/ Vieburg	7.961	14.029	4.244	4.244	1.618	3.235	937	3.591	204	652	438	1.085	520	1.222	1,76
Meimersdorf/ Moorsee	1.008	2.482	261	261	251	503	317	1.232	58	188	48	126	73	172	2,46
Wellsee/ Kronsborg/ Rönne	3.530	7.804	1.167	1.167	923	1.846	756	2.934	174	559	240	652	270	646	2,21
Elmschenhagen	8.497	17.445	3.478	3.478	1.930	3.860	1.531	5.974	359	1.156	607	1.566	592	1.411	2,05
Gaarden	11.863	20.217	7.141	7.141	1.578	3.154	1.212	4.897	246	814	909	2.404	777	1.807	1,70
Ellerbek/ Wellingdorf	7.395	13.352	3.680	3.680	1.728	3.452	848	3.283	198	635	461	1.159	480	1.143	1,81
Neumühlen-Dietrichsdorf/ Opendorf	6.319	11.877	3.035	3.035	1.389	2.775	809	3.161	218	710	419	1.124	449	1.072	1,88
Kiel gesamt	129.512	230.897	68.562	68.562	25.655	51.287	15.099	58.631	3.558	11.491	7.251	18.621	9.387	22.305	1,78

Quelle: Eigene Berechnungen auf Basis der Daten des Bürger- und Ordnungsamtes der Landeshauptstadt Kiel

Tabelle 6.3. Private Haushalte nach Haushaltstypen am 31.12.2004

Ortsbeiratsbezirk	Haushalte insgesamt		davon												Durchschnittliche Haushaltsgröße
			Einpersonenhaushalte		Paar ohne Kind		Paar mit Kind(ern)		Paar mit Nachkomme(n)		Alleinerziehende		Sonstige Mehrpersonenhaushalte		
	Haushalte	Personen	Haushalte	Personen	Haushalte	Personen	Haushalte	Personen	Haushalte	Personen	Haushalte	Personen	Haushalte	Personen	
Schilksee	2.809	5.376	1.157	1.157	852	1.703	325	1.238	145	459	103	280	227	539	1,91
Pries/ Friedrichsort	5.327	10.091	2.428	2.428	1.249	2.499	696	2.671	171	550	370	908	413	1.035	1,89
Holtenau	2.695	5.075	1.230	1.230	701	1.405	358	1.373	78	254	124	315	204	498	1,88
Steenbek/ Projensdorf	2.493	4.633	1.153	1.153	606	1.209	305	1.156	80	252	109	281	240	582	1,86
Suchsdorf	5.110	10.608	1.916	1.916	1.410	2.813	927	3.584	220	708	279	717	358	870	2,08
Wik	6.391	10.678	3.601	3.601	1.289	2.576	600	2.241	121	372	356	899	424	989	1,67
Ravensberg/ Brunswik/ Düsternbrook	19.687	29.937	12.823	12.823	3.069	6.132	1.361	5.041	271	859	808	1.883	1.355	3.199	1,52
Schreventeich/ Hasseldieksdamm	10.336	16.752	6.187	6.187	1.791	3.588	901	3.374	190	588	398	954	869	2.061	1,62
Mettenhof	8.053	18.497	2.695	2.695	1.893	3.785	1.607	6.799	402	1.320	761	2.235	695	1.663	2,30
Mitte	15.584	22.496	10.773	10.773	2.265	4.531	775	2.845	177	565	528	1.265	1.066	2.517	1,44
Russee/ Hammer	3.797	8.776	1.121	1.121	976	1.954	922	3.582	231	743	261	677	286	699	2,31
Hassee/ Vieburg	7.935	13.960	4.224	4.224	1.630	3.258	933	3.583	192	613	437	1.070	519	1.212	1,76
Meimersdorf/ Moorsee	948	2.333	252	252	231	462	294	1.146	59	196	43	112	69	165	2,46
Wellsee/ Kronsborg/ Rönne	3.510	7.814	1.142	1.142	906	1.811	766	2.970	183	593	245	662	268	636	2,23
Elmschenhagen	8.476	17.376	3.475	3.475	1.926	3.854	1.519	5.917	359	1.157	597	1.545	600	1.428	2,05
Gaarden	11.755	20.216	6.995	6.995	1.592	3.185	1.239	4.982	252	846	910	2.425	767	1.783	1,72
Ellerbek/ Wellingdorf	7.435	13.461	3.677	3.677	1.764	3.524	854	3.301	194	629	453	1.161	493	1.169	1,81
Neumühlen-Dietrichsdorf/ Opendorf	6.293	11.954	2.987	2.987	1.375	2.751	834	3.292	228	745	415	1.110	454	1.069	1,90
Kiel gesamt	128.634	230.033	67.836	67.836	25.525	51.040	15.216	59.095	3.553	11.449	7.197	18.499	9.307	22.114	1,79

Quelle: Eigene Berechnungen auf Basis der Daten des Bürger- und Ordnungsamtes der Landeshauptstadt Kiel

Tabelle 7.1. Arbeitslose in den Ortsbeiratsbezirken - Stand 31.12.2006

Ortsbeiratsbezirk	insgesamt		davon				davon				davon								darunter	
	absolut	in % von den 15- bis 64-Jährigen	Männer		Frauen		Deutsche		Ausländer		unter 20 Jahre		20 bis 24 Jahre		25 bis 54 Jahre		55 Jahre und älter		Langzeit arbeitslos	
			absolut	in % von den 15- bis 64-Jährigen	absolut	in % von den 15- bis 64-Jährigen	absolut	in % von den 15- bis 64-Jährigen	absolut	in % von den 15- bis 64-Jährigen	absolut	in % von den 15- bis 64-Jährigen	absolut	in % von den 15- bis 19-Jährigen	absolut	in % von den 20- bis 24-Jährigen	absolut	in % von den 25- bis 54-Jährigen	absolut	in % von den 55- bis 64-Jährigen
Schilksee	209	6,6	97	6,3	112	6,9	185	6,1	24	16,2	2	0,9	6	3,9	158	9,3	43	4,0	120	57,4
Pries/ Friedrichsort	530	8,1	270	7,8	260	8,5	475	8,3	54	6,6	7	1,4	32	5,9	430	10,2	61	4,8	264	49,8
Holtenau	186	5,9	102	6,4	84	5,4	172	5,7	14	10,1	0	0,0	7	3,1	155	7,7	24	3,5	94	50,5
Steenbek/ Projensdorf	129	4,5	67	4,7	62	4,3	114	4,6	15	3,9	4	1,8	4	0,9	100	5,9	21	4,2	59	45,7
Suchsdorf	374	5,3	177	5,2	197	5,4	337	5,0	37	12,4	6	0,9	18	3,5	287	6,4	63	4,5	192	51,3
Wik	561	7,2	291	7,6	270	6,9	505	6,9	55	11,5	4	0,9	46	4,4	436	8,5	75	6,8	281	50,1
Ravensberg/ Brunswik/ Düsternbrook	981	4,2	521	4,7	460	3,8	878	4,2	102	5,0	14	1,5	52	1,3	795	5,0	120	4,7	449	45,8
Schreventeich/ Hasseldieksdamm	781	6,2	450	7,3	331	5,2	713	6,1	68	8,9	6	0,9	69	3,2	611	7,4	95	6,3	379	48,5
Mettenhof	2.082	17,3	1.065	17,8	1.017	16,9	1.519	14,9	562	30,2	37	2,6	109	9,9	1.712	23,4	224	10,3	1.076	51,7
Mitte	1.582	9,0	1.038	11,6	544	6,3	1.367	8,6	211	12,0	29	4,0	139	4,5	1.264	10,7	150	7,5	870	55,0
Russee/ Hammer	290	4,8	146	5,0	144	4,7	259	4,5	31	16,8	5	0,8	14	3,6	220	5,8	51	4,5	164	56,6
Hassee/ Vieburg	838	9,1	482	10,5	356	7,7	761	8,9	76	11,6	23	3,2	67	7,7	650	10,6	98	6,5	451	53,8
Meimersdorf/ Moorsee	83	4,5	40	4,4	43	4,7	77	4,4	6	7,4	1	0,7	5	4,5	67	5,0	10	4,3	43	51,8
Wellsee/ Kronsburg/ Rönne	330	6,3	164	6,4	166	6,2	290	5,9	40	11,9	10	2,0	20	5,3	262	7,5	38	4,1	181	54,8
Elmschenhagen	940	8,0	504	8,6	436	7,3	843	7,6	96	14,7	23	2,0	56	6,6	743	10,0	118	5,0	501	53,3
Gaarden	3.020	20,1	1.855	22,5	1.165	17,3	2.220	20,1	791	19,9	59	5,4	200	10,3	2.498	25,1	263	13,1	1.854	61,4
Ellerbek/ Wellingdorf	1.086	12,8	583	13,5	503	12,1	919	12,2	167	17,5	18	2,8	72	8,5	853	15,9	143	8,8	701	64,5
Neumühlen-Dietrichsdorf/ Oppendorf	950	12,2	553	13,7	397	10,6	804	11,7	146	16,6	20	3,0	62	7,4	759	15,6	109	7,8	553	58,2
nicht zuzuordnen	243	x	142	x	101	x	221	x	21	x	4	x	12	x	202	x	25	x	91	37,4
Kiel gesamt	15.195	12,1	8.547	14,3	6.648	10,0	12.659	11,4	2.516	18,8	272	4,7	990	9,1	12.202	14,5	1.731	8,3	8.323	54,8

Quelle: Bundesagentur für Arbeit und eigene Berechnungen

Tabelle 7.2. Arbeitslose in den Ortsbeiratsbezirken - Stand 31.12.2005

Ortsbeiratsbezirk	insgesamt		davon				davon				davon								darunter	
			Männer		Frauen		Deutsche		Ausländer		unter 20 Jahre		20 bis 24 Jahre		25 bis 54 Jahre		55 Jahre und älter		Langzeit arbeitslos	
	absolut	in % von den 15- bis 64-Jährigen	absolut	in % von den 15- bis 64-Jährigen	absolut	in % von den 15- bis 64-Jährigen	absolut	in % von den 15- bis 64-Jährigen	absolut	in % von den 15- bis 64-Jährigen	absolut	in % von den 15- bis 19-Jährigen	absolut	in % von den 20- bis 24-Jährigen	absolut	in % von den 25- bis 54-Jährigen	absolut	in % von den 55- bis 64-Jährigen	absolut	in % von allen Arbeitslosen
Schilksee	232	7,1	119	7,5	113	6,7	206	6,6	25	15,6	1	0,5	9	5,0	163	9,5	59	5,1	116	50,0
Pries/ Friedrichsort	645	9,9	375	11,0	270	8,7	584	10,2	60	7,7	15	3,0	60	11,8	488	11,7	82	6,2	293	45,4
Holtenau	202	6,4	126	7,9	76	4,8	188	6,2	14	9,6	4	1,7	14	6,5	152	7,5	32	4,6	89	44,1
Steenbek/ Projensdorf	170	5,8	98	6,6	72	4,9	156	6,3	14	3,0	4	1,8	12	2,6	129	7,3	25	5,0	76	44,7
Suchsdorf	469	6,6	245	7,2	224	6,2	428	6,3	41	13,7	9	1,5	32	6,0	357	8,0	71	4,9	206	43,9
Wik	683	8,9	381	10,2	302	7,7	626	8,7	57	11,7	11	2,4	57	5,6	525	10,4	90	7,7	291	42,6
Ravensberg/ Brunswik/ Düsternbrook	1.389	6,1	823	7,5	566	4,8	1.255	6,0	133	6,4	23	2,5	100	2,7	1.126	7,2	140	5,4	579	41,7
Schreventeich/ Hasseldieksdamm	1.028	8,3	623	10,1	405	6,5	932	8,0	94	12,2	20	3,3	79	3,9	802	9,8	127	8,2	452	44,0
Mettenhof	2.421	20,1	1.320	22,3	1.101	18,0	1.765	17,3	655	36,0	111	7,8	189	16,5	1.854	25,7	267	11,9	973	40,2
Mitte	2.149	12,4	1.452	16,4	697	8,2	1.877	12,1	262	14,6	35	5,0	208	7,0	1.715	14,8	191	9,4	996	46,3
Russee/ Hammer	368	6,1	191	6,5	177	5,7	337	5,8	31	15,0	8	1,3	28	7,1	272	7,0	60	5,2	161	43,8
Hassee/ Vieburg	1.057	11,4	649	14,1	408	8,7	964	11,2	91	14,5	35	4,9	107	12,2	812	13,3	103	6,7	499	47,2
Meimersdorf/ Moorsee	115	6,8	56	6,5	59	7,1	111	6,8	4	5,8	3	2,1	16	15,2	90	7,4	6	2,6	40	34,8
Wellsee/ Kronsburg/ Rönne	472	9,0	255	9,9	217	8,1	417	8,5	54	17,4	8	1,7	35	9,9	376	10,8	53	5,6	210	44,5
Elmschenhagen	1.290	10,9	736	12,5	554	9,2	1.161	10,3	128	19,5	40	3,7	119	13,7	974	12,9	157	6,6	545	42,2
Gaarden	3.868	26,2	2.403	29,7	1.465	22,0	2.839	26,4	1.018	25,6	117	10,5	410	21,3	2.995	31,0	346	16,9	1.763	45,6
Ellerbek/ Wellingdorf	1.395	16,4	787	18,3	608	14,5	1.177	15,6	218	22,4	41	6,4	116	14,4	1.061	19,8	177	10,5	671	48,1
Neumühlen-Dietrichsdorf/ Opendorf	1.238	15,8	710	17,4	528	14,0	1.063	15,3	173	19,4	43	6,6	125	13,8	926	19,1	144	9,9	570	46,0
nicht zuzuordnen	285	x	160	x	125	x	260	x	24	x	5	x	21	x	234	x	25	x	93	32,6
Kiel gesamt	19.476	12,1	11.509	14,3	7.967	10,0	16.346	11,4	3.096	18,8	533	4,7	1.737	9,1	15.051	14,5	2.155	8,3	8.623	44,3

Quelle: Bundesagentur für Arbeit und eigene Berechnungen

Tabelle 7.3. Arbeitslose in den Ortsbeiratsbezirken - Stand 31.12.2004

Ortsbeiratsbezirk	insgesamt		davon				davon				davon								darunter	
	absolut	in % von den 15- bis 64-Jährigen	Männer		Frauen		Deutsche		Ausländer		unter 20 Jahre		20 bis 24 Jahre		25 bis 54 Jahre		55 Jahre und älter		Langzeit arbeitslos	
			absolut	in % von den 15- bis 64-Jährigen	absolut	in % von den 15- bis 64-Jährigen	absolut	in % von den 15- bis 64-Jährigen	absolut	in % von den 15- bis 64-Jährigen	absolut	in % von den 15- bis 19-Jährigen	absolut	in % von den 20- bis 24-Jährigen	absolut	in % von den 25- bis 54-Jährigen	absolut	in % von den 55- bis 64-Jährigen	absolut	in % von allen Arbeitslosen
Schilksee	234	6,9	123	7,4	111	6,4	210	6,5	24	15,5	2	0,9	10	5,1	173	9,6	49	4,1	117	50,0
Pries/ Friedrichsort	591	8,9	360	10,3	231	7,3	545	9,2	46	6,1	16	3,2	63	11,9	433	10,2	79	5,8	231	39,1
Holtenau	222	6,9	131	7,9	91	5,8	202	6,5	20	13,4	3	1,4	15	6,8	182	8,8	22	3,0	81	36,5
Steenbek/ Projensdorf	152	5,1	89	5,9	63	4,2	143	5,7	9	1,8	1	0,4	6	1,3	135	7,6	10	1,9	58	38,2
Suchsdorf	424	6,1	234	7,0	190	5,3	385	5,8	39	12,7	5	0,9	40	7,9	337	7,7	42	2,8	168	39,6
Wik	621	8,1	378	10,0	243	6,2	550	7,7	71	14,1	9	2,2	54	5,4	490	9,7	68	5,6	239	38,5
Ravensberg/ Brunswik/ Düsternbrook	1.358	6,0	797	7,4	561	4,8	1.255	6,1	103	5,1	14	1,6	106	3,0	1.123	7,3	115	4,4	495	36,5
Schreventeich/ Hasseldieksdamm	988	8,1	637	10,4	351	5,7	899	7,9	89	10,6	16	2,7	98	5,1	771	9,5	103	6,5	349	35,3
Mettenhof	1.705	14,2	1.120	19,0	585	9,5	1.326	12,9	379	21,4	53	3,8	161	14,1	1.319	18,2	172	7,5	775	45,5
Mitte	1.889	11,0	1.298	14,7	591	7,1	1.674	10,9	215	12,3	36	5,5	203	6,9	1.496	13,0	154	7,6	712	37,7
Russee/ Hammer	351	5,9	186	6,3	165	5,4	323	5,6	28	14,5	7	1,1	16	4,6	282	7,3	46	4,0	151	43,0
Hasee/ Vieburg	959	10,4	611	13,3	348	7,5	884	10,2	75	12,9	20	3,0	105	11,8	734	12,1	100	6,1	386	40,3
Meimersdorf/ Moorsee	98	6,2	53	6,5	45	5,9	91	6,1	7	9,3	1	0,8	11	11,2	81	7,2	5	2,2	34	34,7
Wellsee/ Kronsburg/ Rönne	416	7,9	246	9,5	170	6,3	373	7,5	43	14,0	4	0,9	38	11,0	321	9,2	53	5,4	163	39,2
Elmschenhagen	1.079	9,1	669	11,3	410	6,8	977	8,7	102	16,2	24	2,3	105	12,3	815	10,7	135	5,7	448	41,5
Gaarden	3.161	21,4	2.238	27,7	923	13,8	2.333	21,4	828	21,4	53	4,8	314	16,3	2.503	25,9	291	14,2	1.425	45,1
Ellerbek/ Wellingdorf	1.161	13,5	744	17,0	417	9,9	988	12,9	173	18,8	26	4,3	113	13,8	878	16,3	144	8,1	462	39,8
Neumühlen-Dietrichsdorf/ Oppendorf	1.034	13,0	692	16,9	342	8,9	902	12,8	132	15,0	32	5,0	106	11,9	800	16,4	96	6,4	422	40,8
nicht zuzuordnen	275	x	166	x	109	x	248	x	27	x	3	x	29	x	229	x	14	x	89	32,4
Kiel gesamt	16.718	10,4	10.772	13,4	5.946	7,5	14.308	9,9	2.410	14,9	325	3,0	1.593	8,5	13.102	12,6	1.698	6,4	6.805	40,7

Quelle: Bundesagentur für Arbeit und eigene Berechnungen

Tabelle 7.4. Arbeitslose in den Ortsbeiratsbezirken - Stand 31.12.2003

Ortsbeiratsbezirk	insgesamt		davon				davon				davon								darunter	
	absolut	in % von den 15- bis 64-Jährigen	Männer		Frauen		Deutsche		Ausländer		unter 20 Jahre		20 bis 24 Jahre		25 bis 54 Jahre		55 Jahre und älter		Langzeit arbeitslos	
			absolut	in % von den 15- bis 64-Jährigen	absolut	in % von den 15- bis 64-Jährigen	absolut	in % von den 15- bis 64-Jährigen	absolut	in % von den 15- bis 64-Jährigen	absolut	in % von den 15- bis 19-Jährigen	absolut	in % von den 20- bis 24-Jährigen	absolut	in % von den 25- bis 54-Jährigen	absolut	in % von den 55- bis 64-Jährigen	absolut	in % von allen Arbeitslosen
Schilksee	222	6,2	111	6,4	111	6,1	198	5,9	24	13,7	3	1,3	19	9,4	159	8,3	41	3,4	87	39,2
Pries/ Friedrichsort	550	8,2	339	9,7	211	6,6	496	8,4	54	7,1	14	2,9	59	11,7	410	9,6	67	4,7	194	35,3
Holtenau	183	5,7	109	6,5	74	4,8	167	5,4	16	11,5	3	1,5	12	5,2	148	7,2	20	2,6	63	34,4
Steenbek/ Projensdorf	146	4,9	81	5,3	65	4,4	137	5,4	9	1,9	4	2,1	7	1,5	122	6,9	13	2,3	64	43,8
Suchsdorf	401	5,9	229	6,9	172	4,9	364	5,6	37	12,0	10	1,8	23	5,3	314	7,3	54	3,5	162	40,4
Wik	633	8,1	390	10,1	243	6,2	552	7,6	81	14,2	16	4,1	53	5,6	502	9,7	62	4,9	177	28,0
Ravensberg/ Brunswik/ Düsternbrook	1.239	5,5	755	7,0	484	4,1	1.141	5,6	98	4,4	7	0,8	82	2,4	1.042	6,7	108	4,0	412	33,3
Schreventeich/ Hasseldieksdamm	982	8,1	621	10,3	361	6,0	886	7,9	96	11,5	18	3,2	105	5,8	776	9,5	83	5,2	319	32,5
Mettenhof	1.672	13,8	1.132	19,0	540	8,7	1.296	12,6	376	20,7	43	3,2	171	15,2	1.295	17,8	163	6,8	695	41,6
Mitte	1.768	10,4	1.207	13,8	561	6,8	1.524	10,0	244	13,8	24	3,6	193	7,1	1.401	12,2	150	7,1	623	35,2
Russee/ Hammer	365	6,0	204	6,8	161	5,2	327	5,6	38	16,0	6	1,0	30	8,3	288	7,3	41	3,5	106	29,0
Hassee/ Vieburg	904	9,7	575	12,3	329	7,0	828	9,4	76	12,8	18	2,8	86	9,7	709	11,6	91	5,3	336	37,2
Meimersdorf/ Moorsee	76	5,2	42	5,6	34	4,8	67	4,8	9	12,7	1	1,0	3	3,4	70	6,6	2	0,9	26	34,2
Wellsee/ Kronsburg/ Rönne	394	7,4	216	8,3	178	6,6	348	6,9	46	16,2	7	1,7	43	11,7	292	8,3	52	5,2	125	31,7
Elmschenhagen	1.011	8,5	618	10,5	393	6,5	932	8,2	79	13,0	26	2,6	88	10,3	785	10,3	112	4,6	371	36,7
Gaarden	2.989	20,4	2.080	25,8	909	13,8	2.177	20,4	812	20,5	57	5,4	294	15,6	2.371	24,6	267	12,8	1.170	39,1
Ellerbek/ Wellingdorf	1.061	12,3	688	15,7	373	8,8	906	11,7	155	17,3	28	4,7	116	14,7	777	14,4	140	7,7	416	39,2
Neumühlen-Dietrichsdorf/ Oppendorf	901	11,3	570	13,9	331	8,6	762	10,7	139	15,9	22	3,5	95	10,8	690	14,1	94	6,1	367	40,7
nicht zuzuordnen	119	x	83	x	36	x	107	x	12	x	4	x	14	x	93	x	8	x	33	27,7
Kiel gesamt	15.616	9,7	10.050	12,5	5.566	7,0	13.215	9,2	2.401	14,5	311	3,0	1.493	8,3	12.244	11,8	1.568	5,7	5.746	36,8

Quelle: Bundesagentur für Arbeit und eigene Berechnungen

Tabelle 7.5. Arbeitslose in den Ortsbeiratsbezirken - Stand 31.12.2002

Ortsbeiratsbezirk	insgesamt		davon				davon				davon								darunter	
			Männer		Frauen		Deutsche		Ausländer		unter 20 Jahre		20 bis 24 Jahre		25 bis 54 Jahre		55 Jahre und älter		Langzeit arbeitslos	
	absolut	in % von den 15- bis 64-Jährigen	absolut	in % von den 15- bis 64-Jährigen	absolut	in % von den 15- bis 64-Jährigen	absolut	in % von den 15- bis 64-Jährigen	absolut	in % von den 15- bis 64-Jährigen	absolut	in % von den 15- bis 19-Jährigen	absolut	in % von den 20- bis 24-Jährigen	absolut	in % von den 25- bis 54-Jährigen	absolut	in % von den 55- bis 64-Jährigen	absolut	in % von allen Arbeitslosen
Schilksee	208	5,8	123	7,1	85	4,5	189	5,5	19	10,6	1	0,4	12	5,4	151	7,8	44	3,6	83	39,9
Pries/ Friedrichsort	517	7,6	311	8,7	206	6,4	471	7,9	46	5,5	16	3,7	38	7,1	387	8,9	76	5,3	170	32,9
Holtenau	203	6,1	128	7,3	75	4,7	188	5,9	15	10,9	3	1,6	15	6,6	156	7,3	29	3,6	60	29,6
Steenbek/ Projensdorf	165	5,3	89	5,7	76	4,9	153	5,9	12	2,4	3	1,5	9	1,9	128	6,9	25	4,2	51	30,9
Suchsdorf	386	5,7	223	6,8	163	4,6	344	5,3	42	13,9	8	1,5	27	6,0	283	6,7	68	4,3	130	33,7
Wik	575	7,3	333	8,5	242	6,2	507	6,9	68	12,8	19	4,9	43	4,6	454	8,7	59	4,5	152	26,4
Ravensberg/ Brunswik/ Düsternbrook	1.178	5,2	695	6,4	483	4,2	1.101	5,4	77	3,4	20	2,5	89	2,7	961	6,1	108	4,0	331	28,1
Schreventeich/ Hasseldieksdamm	920	7,6	597	9,8	323	5,3	809	7,2	111	12,2	16	2,7	104	6,0	692	8,5	108	6,6	255	27,7
Mettenhof	1.550	12,7	1.051	17,7	499	8,0	1.211	11,7	339	18,8	73	5,5	141	13,5	1.174	16,0	162	6,6	516	33,3
Mitte	1.721	10,1	1.171	13,4	550	6,6	1.477	9,7	244	13,3	21	3,2	204	7,7	1.324	11,4	172	8,2	486	28,2
Russee/ Hammer	295	4,9	155	5,3	140	4,6	260	4,5	35	15,5	14	2,4	26	7,3	214	5,5	41	3,6	79	26,8
Hassee/ Vieburg	850	9,0	552	11,6	298	6,4	767	8,7	83	13,8	28	4,7	86	9,8	640	10,4	96	5,4	266	31,3
Meimersdorf/ Moorsee	58	4,4	40	5,9	18	2,8	57	4,5	1	2,2	0	0,0	4	5,1	45	4,8	9	4,1	19	32,8
Wellsee/ Kronsburg/ Rönne	358	6,7	207	8,0	151	5,5	324	6,4	34	12,1	10	2,6	35	9,0	255	7,2	58	5,8	119	33,2
Elmschenhagen	901	7,6	564	9,5	337	5,6	822	7,3	79	13,3	24	2,5	80	9,4	676	8,8	121	5,1	295	32,7
Gaarden	2.741	18,8	1.947	24,3	794	12,1	2.070	19,3	671	17,6	76	7,5	285	15,4	2.105	21,8	275	13,4	925	33,7
Ellerbek/ Wellingdorf	926	10,7	600	13,6	326	7,7	782	10,0	144	16,1	22	3,6	84	11,0	678	12,5	142	7,5	337	36,4
Neumühlen-Dietrichsdorf/ Oppendorf	845	10,5	546	13,2	299	7,7	709	10,0	136	14,8	29	4,9	85	10,4	628	12,5	103	6,5	279	33,0
nicht zuzuordnen	113	x	82	x	31	x	98	x	15	x	3	x	8	x	94	x	8	x	25	22,1
Kiel gesamt	14.510	9,0	9.414	11,6	5.096	6,4	12.339	8,6	2.171	13,0	386	3,8	1.375	7,9	11.045	10,5	1.704	6,1	4.578	31,6

Quelle: Bundesagentur für Arbeit und eigene Berechnungen

Tabelle 7.6. Arbeitslose in den Ortsbeiratsbezirken - Stand 31.12.2001

Ortsbeiratsbezirk	insgesamt		davon				davon				davon								darunter	
			Männer		Frauen		Deutsche		Ausländer		unter 20 Jahre		20 bis 24 Jahre		25 bis 54 Jahre		55 Jahre und älter		Langzeit arbeitslos	
	absolut	in % von den 15- bis 64-Jährigen	absolut	in % von den 15- bis 64-Jährigen	absolut	in % von den 15- bis 64-Jährigen	absolut	in % von den 15- bis 64-Jährigen	absolut	in % von den 15- bis 64-Jährigen	absolut	in % von den 15- bis 19-Jährigen	absolut	in % von den 20- bis 24-Jährigen	absolut	in % von den 25- bis 54-Jährigen	absolut	in % von den 55- bis 64-Jährigen	absolut	in % von allen Arbeitslosen
Schilksee	210	5,7	122	6,9	88	4,6	191	5,5	19	10,4	2	0,9	8	3,7	152	7,6	48	3,9	68	32,4
Pries/ Friedrichsort	478	6,9	271	7,4	207	6,4	424	7,0	54	6,1	11	2,4	34	6,2	350	7,8	83	5,8	146	30,5
Holtenau	195	5,8	123	7,0	72	4,4	181	5,6	14	10,0	9	5,1	12	5,0	145	6,9	29	3,4	59	30,3
Steenbek/ Projensdorf	133	4,2	72	4,6	61	3,9	123	4,7	10	2,0	0	0,0	8	1,6	98	5,4	27	4,3	45	33,8
Suchsdorf	369	5,4	200	6,1	169	4,8	328	5,0	41	13,4	5	1,0	24	5,3	264	6,2	76	4,7	138	37,4
Wik	545	7,0	307	7,8	238	6,1	477	6,6	68	12,7	17	4,7	39	4,0	420	8,2	69	5,2	159	29,2
Ravensberg/ Brunswik/ Düsternbrook	1.064	4,7	636	5,8	428	3,7	978	4,8	86	4,0	12	1,5	67	2,1	868	5,5	117	4,2	284	26,7
Schreventeich/ Hasseldieksdamm	857	7,1	549	8,9	308	5,1	753	6,8	104	10,5	17	2,8	81	4,9	655	8,0	104	6,2	241	28,1
Mettenhof	1.395	11,3	936	15,5	459	7,3	1.109	10,5	286	16,2	49	3,8	131	12,9	1.044	14,0	171	6,8	444	31,8
Mitte	1.591	9,4	1.094	12,6	497	6,1	1.369	9,1	222	12,2	31	4,7	167	6,6	1.202	10,4	191	8,9	436	27,4
Russee/ Hammer	298	5,0	162	5,6	136	4,5	271	4,7	27	12,7	8	1,5	16	4,7	226	5,8	48	4,2	98	32,9
Hassee/ Vieburg	758	8,0	492	10,1	266	5,7	692	7,8	66	11,3	17	2,9	67	8,3	573	9,2	101	5,4	227	29,9
Meimersdorf/ Moorsee	54	4,4	26	4,0	28	4,8	52	4,4	2	4,1	2	2,4	2	3,2	40	4,7	10	4,5	19	35,2
Wellsee/ Kronsburg/ Rönne	365	6,8	194	7,4	171	6,2	328	6,5	37	12,8	10	2,5	30	8,3	254	7,1	71	7,0	119	32,6
Elmschenhagen	854	7,2	537	9,2	317	5,3	773	6,9	81	13,3	24	2,7	77	9,6	606	7,9	147	6,1	274	32,1
Gaarden	2.577	17,8	1.790	22,6	787	12,0	1.865	17,4	712	19,0	85	8,6	279	15,7	1.918	19,9	295	14,4	766	29,7
Ellerbek/ Wellingdorf	883	10,3	569	13,0	314	7,6	746	9,7	137	16,4	19	3,4	79	11,3	626	11,7	159	8,2	310	35,1
Neumühlen-Dietrichsdorf/ Oppendorf	820	10,2	531	12,8	289	7,4	678	9,6	142	14,9	24	3,8	82	11,5	605	11,9	109	6,7	268	32,7
nicht zuzuordnen	105	x	74	x	31	x	93	x	12	x	5	x	18	x	72	x	10	x	20	19,0
Kiel gesamt	13.551	8,5	8.685	10,7	4.866	6,1	11.431	8,0	2.120	12,8	347	3,5	1.221	7,2	10.118	9,6	1.865	6,6	4.121	30,4

Quelle: Bundesagentur für Arbeit und eigene Berechnungen

Tabelle 8. Leistungsempfänger/innen der Arbeitsagentur in den Ortsbeiratsbezirken

Ortsbeiratsbezirk	2001			2002			2003			2004			2005 ¹⁾			2006 ²⁾		
	ins- gesamt	davon		ins- gesamt	davon		ins- gesamt	davon		ins- gesamt	davon		ins- gesamt	davon		ins- gesamt	davon	
		Arbeits- losen- geld	Arbeits- losen- hilfe		Arbeits- losen- geld	Arbeits- losen- hilfe		Arbeits- losen- geld	Arbeits- losen- hilfe		Arbeits- losen- geld	Arbeits- losen- hilfe		Arbeits- losen- geld	Arbeits- losen- hilfe			
Schilksee	158	88	70	183	94	89	193	105	88	214	111	103	83	83	-	73	73	-
Pries/ Friedrichsort	384	194	190	447	232	215	484	231	253	564	246	318	195	195	-	143	143	-
Holtenuau	145	68	76	160	94	66	155	77	78	190	100	90	79	79	-	63	63	-
Steenbek/ Projensdorf	104	56	48	157	78	79	137	59	78	147	77	70	63	63	-	47	47	-
Suchsdorf	270	137	133	301	151	150	332	167	165	371	188	182	169	169	-	131	131	-
Wik	408	195	208	466	227	217	517	246	266	552	243	301	180	180	-	161	161	-
Ravensberg/ Brunswik/ Düsternbrook	764	391	372	941	515	426	1.027	505	522	1.123	538	585	410	410	-	356	356	-
Schreventeich/ Hasseldieksdamm	638	308	330	755	383	372	813	395	418	790	347	443	301	301	-	245	245	-
Mettenhof	1.007	422	575	1.194	484	706	1.314	458	852	1.369	465	904	379	379	-	293	293	-
Mitte	1.119	500	615	1.361	610	751	1.446	578	868	1.529	585	944	440	440	-	374	374	-
Russee/ Hammer	201	119	75	220	131	87	287	170	115	302	163	139	135	135	-	123	123	-
Hassee/ Vieburg	581	274	307	659	314	345	720	314	406	800	326	474	262	262	-	223	223	-
Meimersdorf/ Moorsee	44	20	24	49	24	25	70	39	31	89	46	43	52	52	-	29	29	-
Wellsee/ Kronsburg/ Rönne	273	145	128	274	150	124	331	181	150	361	174	187	140	140	-	86	86	-
Elmschenhagen	698	345	353	811	404	407	934	460	472	1.007	446	561	386	386	-	283	283	-
Gaarden	1.814	578	1.232	2.101	704	1.393	2.329	713	1.615	2.526	718	1.807	487	487	-	373	373	-
Ellerbek/ Wellingdorf	694	283	411	777	306	471	920	386	534	1.034	419	615	311	311	-	229	229	-
Neumühlen-Dietrichsdorf/ Oppendorf	665	307	358	731	314	417	782	291	491	908	354	554	279	279	-	214	214	-
nicht zuzuordnen	94	36	58	121	50	71	137	56	81	112	40	72	36	36	-	42	42	-
Kiel insgesamt	10.061	4.466	5.563	11.708	5.265	6.411	12.928	5.431	7.483	13.988	5.586	8.392	4.387	4.387	-	3.488	3.488	-

Quelle: Bundesagentur für Arbeit, Stand 31.12. des Jahres

1) Die Arbeitslosenhilfe wurde 2005 mit der Sozialhilfe zum Arbeitslosengeld II zusammengelegt (Hartz IV) - siehe Tabelle "Sozialhilfe und Arbeitslosengeld II".

2) Stand: 30.09.2006

Tabelle 9.1. Bedarfsgemeinschaften nach SGB II in den Ortsbeiratsbezirken im Juni 2006

Ortsbeiratsbezirk	Bedarfs- gemeinschaften insgesamt	davon			Personen insgesamt	davon		durchschnittliche Anzahl von Personen pro Bedarfs- gemeinschaft
		mit 1 Person	mit 2 Personen	mit 3 oder mehr Personen		Erwerbsfähige hilfebedürftige Personen	Nicht erwerbsfähige hilfebedürftige Personen	
Schilksee	234	136	42	56	417	313	104	1,78
Pries/ Friedrichsort	745	450	161	134	1.248	920	328	1,68
Holtenau	262	171	47	44	417	318	99	1,59
Steenbek/ Projensdorf	159	89	33	37	281	198	83	1,77
Suchsdorf	464	243	108	113	869	609	260	1,87
Wik	741	460	146	135	1.227	905	322	1,66
Ravensberg/ Brunswik/ Düsternbrook	1.270	936	193	141	1.811	1.435	376	1,43
Schreventeich/ Hasseldieksdamm	1.020	733	164	123	1.494	1.204	290	1,46
Mettenhof	2.756	1.205	514	1.037	6.394	4.168	2.226	2,32
Mitte	2.303	1.735	308	260	3.308	2.675	633	1,44
Russee/ Hammer	349	166	80	103	707	471	236	2,03
Hassee/ Vieburg	1.125	757	183	185	1.788	1.379	409	1,59
Meimersdorf/ Moorsee	75	45	16	14	129	96	33	1,72
Wellsee/ Kronsburg/ Rönne	437	195	91	151	943	609	334	2,16
Elmschenhagen	1.271	693	286	292	2.406	1.672	734	1,89
Gaarden	4.974	3.324	791	859	8.160	6.201	1.959	1,64
Ellerbek/ Wellingdorf	1.458	842	305	311	2.579	1.882	697	1,77
Neumühlen-Dietrichsdorf/ Opendorf	1.326	814	233	279	2.319	1.682	637	1,75
nicht zuzuordnen	168	158	4	6	189	173	16	1,13
Kiel gesamt	21.137	13.152	3.705	4.280	36.686	26.910	9.776	1,74

Quelle: Bundesagentur für Arbeit

Tabelle 9.2. Bedarfsgemeinschaften nach SGB II in den Ortsbeiratsbezirken im Dezember 2005

Ortsbeiratsbezirk	Bedarfs- gemeinschaften insgesamt	davon			Personen insgesamt	davon		durchschnittliche Anzahl von Personen pro Bedarfs- gemeinschaft
		mit 1 Person	mit 2 Personen	mit 3 oder mehr Personen		Erwerbsfähige hilfebedürftige Personen	Nicht erwerbsfähige hilfebedürftige Personen	
Schilksee	227	128	41	58	413	299	114	1,82
Pries/ Friedrichsort	738	439	163	136	1.250	918	332	1,69
Holtenau	244	156	48	40	390	296	94	1,60
Steenbek/ Projensdorf	154	87	31	36	271	188	83	1,76
Suchsdorf	458	252	99	107	839	584	255	1,83
Wik	750	460	157	133	1.240	917	323	1,65
Ravensberg/ Brunswik/ Düsternbrook	1.285	951	201	133	1.825	1.470	355	1,42
Schreventeich/ Hasseldieksdamm	1.029	759	153	117	1.469	1.211	258	1,43
Mettenhof	2.742	1.187	518	1.037	6.353	4.134	2.219	2,32
Mitte	2.351	1.773	311	267	3.364	2.726	638	1,43
Russee/ Hammer	315	146	77	92	648	432	216	2,06
Hassee/ Vieburg	1.121	763	177	181	1.786	1.373	413	1,59
Meimersdorf/ Moorsee	84	51	18	15	144	107	37	1,71
Wellsee/ Kronsburg/ Rönne	437	203	87	147	931	607	324	2,13
Elmschenhagen	1.246	700	252	294	2.345	1.630	715	1,88
Gaarden	4.913	3.292	771	850	8.058	6.121	1.937	1,64
Ellerbek/ Wellingdorf	1.432	847	302	283	2.482	1.833	649	1,73
Neumühlen-Dietrichsdorf/ Opendorf	1.320	801	236	283	2.327	1.685	642	1,76
nicht zuzuordnen	153	143	3	7	174	162	12	1,14
Kiel gesamt	20.999	13.138	3.645	4.216	36.309	26.693	9.616	1,73

Quelle: Bundesagentur für Arbeit

Tabelle 9.3. Bedarfsgemeinschaften nach SGB II in den Ortsbeiratsbezirken im Juni 2005

Ortsbeiratsbezirk	Bedarfs- gemeinschaften insgesamt	davon			Personen insgesamt	davon		durchschnittliche Anzahl von Personen pro Bedarfs- gemeinschaft
		mit 1 Person	mit 2 Personen	mit 3 oder mehr Personen		Erwerbsfähige hilfebedürftige Personen	Nicht erwerbsfähige hilfebedürftige Personen	
Schilksee	221	124	41	56	398	297	101	1,80
Pries/ Friedrichsort	704	420	155	129	1.198	880	318	1,70
Holtenau	216	132	47	37	354	270	84	1,64
Steenbek/ Projensdorf	151	84	28	39	280	189	91	1,85
Suchsdorf	418	214	97	107	791	543	248	1,89
Wik	694	420	139	135	1.170	859	311	1,69
Ravensberg/ Brunswik/ Düsternbrook	1.224	898	198	128	1.743	1.409	334	1,42
Schreventeich/ Hasseldieksdamm	1.002	737	151	114	1.425	1.178	247	1,42
Mettenhof	2.616	1.123	488	1.005	6.132	3.956	2.176	2,34
Mitte	2.282	1.735	294	253	3.235	2.627	607	1,42
Russee/ Hammer	301	141	69	91	627	411	216	2,08
Hassee/ Vieburg	1.066	722	174	170	1.706	1.317	389	1,60
Meimersdorf/ Moorsee	72	44	13	15	126	94	32	1,75
Wellsee/ Kronsburg/ Rönne	415	191	85	139	872	578	294	2,10
Elmschenhagen	1.202	689	241	272	2.217	1.552	665	1,84
Gaarden	4.776	3.173	741	862	7.904	5.977	1.927	1,65
Ellerbek/ Wellingdorf	1.401	820	306	275	2.433	1.797	636	1,74
Neumühlen-Dietrichsdorf/ Opendorf	1.300	778	223	299	2.325	1.668	656	1,79
nicht zuzuordnen	143	129	2	12	175	151	24	1,22
Kiel gesamt	20.204	12.574	3.492	4.138	35.111	25.753	9.356	1,74

Quelle: Bundesagentur für Arbeit

Tabelle 10. Wohngeldempfänger/innen in den Ortsbeiratsbezirken

Ortsbeiratsbezirk	2001		2002		2003		2004		2005 ¹		2006 ¹	
	Anzahl der Haushalte	Anzahl der Personen	Anzahl der Haushalte	Anzahl der Personen	Anzahl der Haushalte	Anzahl der Personen	Anzahl der Haushalte	Anzahl der Personen	Anzahl der Haushalte	Anzahl der Personen	Anzahl der Haushalte	Anzahl der Personen
Schilksee	156	335	150	307	173	352	185	340	72	139	58	111
Pries/ Friedrichsort	336	665	389	778	460	882	483	904	189	398	150	301
Holtenau	105	191	127	215	155	263	159	266	49	95	40	92
Steenbek/ Projensdorf	97	223	120	270	139	291	144	310	62	148	47	100
Suchsdorf	256	519	251	529	305	602	325	628	152	311	117	256
Wik	367	737	416	813	463	884	512	963	205	414	171	360
Ravensberg/ Brunswik/ Düsternbrook	937	1.483	974	1.607	1.073	1.722	1.093	1.746	489	852	426	727
Schreventeich/ Hasseldieksdamm	663	1.059	642	1.036	762	1.161	784	1.177	301	521	237	410
Mettenhof	1.048	3.006	1.109	3.168	1.258	3.344	1.254	3.192	442	1.040	368	839
Mitte	1.097	1.671	1.177	1.818	1.315	1.990	1.438	2.123	519	803	455	684
Russee/ Hammer	139	362	146	397	170	423	171	432	71	208	57	175
Hassee/ Vieburg	633	1.029	551	990	624	1.133	684	1.161	240	479	244	464
Meimersdorf/ Moorsee	26	63	32	85	47	124	43	112	27	88	26	86
Wellsee/ Kronsburg/ Rönne	199	496	206	541	231	569	241	584	99	249	85	235
Elmschenhagen	660	1.325	650	1.322	768	1.506	799	1.536	267	599	233	545
Gaarden	1.561	2.846	1.753	3.234	2.134	3.851	2.318	4.021	635	1.199	569	1.087
Ellerbek/ Wellingdorf	652	1.159	668	1.254	830	1.511	798	1.418	267	524	228	437
Neumühlen-Dietrichsdorf/ Opendorf	607	1.164	574	1.152	642	1.252	728	1.376	257	510	207	426
nicht zuzuordnen	5	5	6	6	40	45	49	64	2	2	-	-
Kiel gesamt	9.544	18.338	9.941	19.522	11.589	21.905	12.208	22.353	4.345	8.579	3.718	7.335

Quelle: Amt für Wohnen und Grundsicherung der Landeshauptstadt Kiel

1) Der Rückgang der Fallzahlen seit dem Jahr 2005 ergibt sich aus der neuen Gesetzeslage. Empfänger/-innen von SGB II-Leistungen sind vom Wohngeld ausgeschlossen.

Tabelle 11.1. Sozialversicherungspflichtig Beschäftigte nach ihrem Wohnort (Ortsbeiratsbezirk) - Stand: 30.06.2006

Ortsbeiratsbezirk	insgesamt		davon				davon				davon					
	absolut	in % von den 15- bis 64-Jährigen	Männer		Frauen		Deutsche		Ausländer		unter 20 Jahre		20 bis 24 Jahre		25 bis 64 Jahre	
			absolut	in % von den 15- bis 64-Jährigen	absolut	in % von den 15- bis 64-Jährigen	absolut	in % von den 15- bis 64-Jährigen	absolut	in % von den 15- bis 64-Jährigen	absolut	in % von den 15- bis 19-Jährigen	absolut	in % von den 20- bis 24-Jährigen	absolut	in % von den 25- bis 64-Jährigen
Schilksee	1.241	38,4	668	42,5	573	34,5	1.199	39,0	42	26,4	22	9,5	55	32,5	1.164	41,1
Pries/ Friedrichsort	2.982	46,0	1.637	48,2	1.345	43,5	2.793	49,1	189	23,7	65	13,5	223	42,1	2.694	49,2
Holtenau	1.408	44,5	747	46,6	661	42,3	1.381	45,7	27	18,9	23	9,9	80	36,0	1.305	48,2
Steenbek/ Projensdorf	1.223	43,4	619	44,9	604	41,9	1.103	45,0	120	32,4	25	13,2	96	22,6	1.102	50,0
Suchsdorf	3.130	44,5	1.565	46,0	1.565	43,1	3.045	45,3	85	28,1	54	8,8	201	39,5	2.875	48,7
Wik	3.506	45,7	1.727	45,9	1.779	45,4	3.386	47,1	120	24,4	62	13,9	324	31,5	3.120	50,3
Ravensberg/ Brunswik/ Düsterbrook	10.183	44,5	4.870	44,5	5.313	44,5	9.708	46,5	475	23,6	79	9,4	850	22,7	9.254	50,6
Schreventeich/ Hasseldieksdamm	5.510	44,6	2.761	45,1	2.749	44,0	5.342	46,0	168	22,1	76	12,8	611	30,2	4.823	49,5
Mettenhof	4.312	36,0	2.304	39,0	2.008	33,1	3.964	39,0	348	19,1	191	13,4	415	38,1	3.706	39,1
Mitte	7.927	45,7	3.914	44,1	4.013	47,3	7.513	48,2	414	23,5	107	16,4	1.047	35,1	6.773	49,4
Russee/ Hammer	2.814	46,5	1.450	48,9	1.364	44,1	2.764	47,1	50	26,5	84	13,0	182	46,7	2.548	50,8
Hassee/ Vieburg	4.276	46,3	2.098	45,6	2.178	47,0	4.119	47,8	157	25,2	92	12,9	370	42,8	3.814	49,8
Meimersdorf/ Moorsee	855	48,9	456	51,6	399	46,1	830	49,5	25	35,2	14	9,2	52	50,0	789	52,8
Wellsee/ Kronsburg/ Rönne	2.528	48,5	1.313	51,4	1.215	45,6	2.433	49,7	95	29,8	84	17,3	156	43,0	2.288	52,4
Elmschenhagen	5.613	47,4	2.926	49,9	2.687	45,0	5.433	48,6	180	27,9	186	16,5	425	50,5	5.002	50,7
Gaarden	4.666	31,4	2.688	33,0	1.978	29,6	3.869	35,7	797	19,9	144	13,2	670	34,6	3.852	32,6
Ellerbek/ Wellingdorf	3.791	44,4	2.021	46,7	1.770	42,1	3.516	46,6	275	27,8	104	15,6	418	50,9	3.269	46,4
Neumühlen-Dietrichsdorf/ Oppendorf	3.357	43,3	1.845	45,6	1.512	40,8	3.137	45,6	220	25,3	132	19,9	325	39,2	2.900	46,3
nicht zuzuordnen	225	x	118	x	107	x	207	x	18	x	3	x	9	x	213	x
Kiel gesamt	69.547	43,4	35.727	44,5	33.820	42,4	65.742	45,7	3.805	23,3	1.547	13,7	6.509	34,5	61.491	47,3

Quelle: Bundesanstalt für Arbeit, Nürnberg

Tabelle 11.2. Sozialversicherungspflichtig Beschäftigte nach ihrem Wohnort (Ortsbeiratsbezirk) - Stand: 31.12.2005

Ortsbeiratsbezirk	insgesamt		davon				davon				davon					
	absolut	in % von den 15 - 64-Jährigen	Männer		Frauen		Deutsche		Ausländer		unter 20 Jahre		20 bis 24 Jahre		25 bis 64 Jahre	
			absolut	in % von den 15- bis 64-Jährigen	absolut	in % von den 15- bis 64-Jährigen	absolut	in % von den 15- bis 64-Jährigen	absolut	in % von den 15- bis 64-Jährigen	absolut	in % von den 15- bis 19-Jährigen	absolut	in % von den 20- bis 24-Jährigen	absolut	in % von den 25- bis 64-Jährigen
Schilksee	1.252	38,3	666	42,0	586	34,8	1.215	39,1	37	23,1	32	15,0	57	31,7	1.163	40,4
Pries/ Friedrichsort	3.001	46,1	1.654	48,4	1.347	43,5	2.804	48,9	197	25,3	95	19,3	210	41,3	2.696	48,9
Holtenau	1.430	45,1	750	46,9	680	43,3	1.402	46,3	28	19,2	37	16,2	78	36,1	1.315	48,2
Steenbek/ Projensdorf	1.231	41,7	626	42,4	605	41,0	1.129	45,5	102	21,6	37	16,6	92	19,8	1.102	48,7
Suchsdorf	3.074	43,6	1.536	44,9	1.538	42,3	2.997	44,4	77	25,7	64	10,6	217	40,9	2.793	47,2
Wik	3.454	45,1	1.700	45,4	1.754	44,7	3.350	46,7	104	21,4	71	15,7	325	31,8	3.058	49,4
Ravensberg/ Brunswik/ Düsternbrook	9.981	43,7	4.761	43,6	5.220	43,8	9.542	46,0	439	21,2	91	10,0	871	23,2	9.019	49,6
Schreventeich/ Hasseldieksdamm	5.560	44,9	2.762	44,9	2.798	44,9	5.383	46,4	177	23,0	102	16,8	604	29,4	4.854	49,9
Mettenhof	4.368	36,3	2.290	38,7	2.078	33,9	4.039	39,5	329	18,1	234	16,4	440	38,3	3.694	39,0
Mitte	7.816	45,1	3.843	43,5	3.973	46,8	7.386	47,5	430	24,0	144	20,7	1.050	35,1	6.622	48,5
Russee/ Hammer	2.801	46,2	1.438	48,6	1.363	44,0	2.743	46,9	58	28,2	101	15,8	171	43,6	2.529	50,3
Hassee/ Vieburg	4.239	45,7	2.068	44,9	2.171	46,5	4.079	47,2	160	25,5	111	15,4	385	43,8	3.743	48,8
Meimersdorf/ Moorsee	813	47,9	435	50,5	378	45,3	793	48,7	20	29,0	17	12,0	46	43,8	750	51,8
Wellsee/ Kronsburg/ Rönne	2.499	47,7	1.300	50,4	1.199	45,0	2.423	49,1	76	24,4	104	22,4	157	44,2	2.238	50,6
Elmschenhagen	5.630	47,4	2.930	49,9	2.700	44,9	5.450	48,6	180	27,4	225	20,9	417	47,9	4.988	50,2
Gaarden	4.616	31,3	2.632	32,6	1.984	29,8	3.824	35,5	792	19,9	186	16,7	639	33,1	3.791	32,4
Ellerbek/ Wellingdorf	3.720	43,8	1.978	45,9	1.742	41,6	3.467	46,1	253	26,0	139	21,9	384	47,6	3.197	45,3
Neumühlen-Dietrichsdorf/ Oppendorf	3.353	42,7	1.842	45,1	1.511	40,2	3.124	44,9	229	25,7	147	22,5	347	38,4	2.859	45,5
nicht zuzuordnen	195	x	94	x	101	x	185	x	10	x	2	x	8	x	185	x
Kiel gesamt	69.033	43,0	35.305	43,9	33.728	42,2	65.335	45,4	3.698	22,4	1.939	17,2	6.498	34,0	60.596	46,6

Quelle: Bundesanstalt für Arbeit, Nürnberg

Tabelle 11.3. Sozialversicherungspflichtig Beschäftigte nach ihrem Wohnort (Ortsbeiratsbezirk) - Stand: 31.12.2004

Ortsbeiratsbezirk	insgesamt		davon				davon				davon					
	absolut	in % von den 15 - 64-Jährigen	Männer		Frauen		Deutsche		Ausländer		unter 20 Jahre		20 bis 24 Jahre		25 bis 64 Jahre	
			absolut	in % von den 15- bis 64-Jährigen	absolut	in % von den 15- bis 64-Jährigen	absolut	in % von den 15- bis 64-Jährigen	absolut	in % von den 15- bis 64-Jährigen	absolut	in % von den 15- bis 19-Jährigen	absolut	in % von den 20- bis 24-Jährigen	absolut	in % von den 25- bis 64-Jährigen
Schilksee	1.295	38,1	690	41,8	605	34,7	1.255	38,7	40	25,8	20	9,3	71	36,0	1.204	40,3
Pries/ Friedrichsort	3.034	45,7	1.685	48,2	1.349	42,9	2.843	48,2	191	25,5	86	17,2	219	41,3	2.729	48,6
Holtenau	1.488	46,0	777	46,8	711	45,1	1.467	47,5	21	14,1	43	20,0	83	37,6	1.362	48,6
Steenbek/ Projensdorf	1.206	40,3	606	40,2	600	40,3	1.120	44,8	86	17,4	27	12,1	103	22,1	1.076	46,7
Suchsdorf	3.031	43,5	1.535	45,8	1.496	41,3	2.955	44,4	76	24,7	67	11,7	199	39,3	2.765	47,0
Wik	3.513	45,8	1.706	45,3	1.807	46,3	3.388	47,3	125	24,9	71	17,1	353	35,5	3.089	49,3
Ravensberg/ Brunswik/ Düsternbrook	9.998	44,5	4.738	44,0	5.260	44,8	9.534	46,6	464	23,0	108	12,5	910	25,4	8.980	49,8
Schreventeich/ Hasseldieksdamm	5.499	44,9	2.815	45,9	2.684	43,9	5.320	46,6	179	21,4	94	16,1	588	30,4	4.817	49,5
Mettenhof	4.544	37,7	2.371	40,2	2.173	35,4	4.204	40,9	340	19,2	237	17,2	434	37,9	3.873	40,7
Mitte	7.729	45,1	3.839	43,6	3.890	46,7	7.314	47,5	415	23,8	137	20,8	1.006	34,3	6.586	48,6
Russee/ Hammer	2.763	46,1	1.396	47,5	1.367	44,7	2.701	46,5	62	32,1	93	14,7	162	46,2	2.508	50,0
Hassee/ Vieburg	4.191	45,3	2.076	45,1	2.115	45,5	4.038	46,5	153	26,4	114	17,2	386	43,4	3.691	47,9
Meimersdorf/ Moorsee	747	47,4	396	48,4	351	46,4	722	48,1	25	33,3	17	14,3	35	35,7	695	51,2
Wellsee/ Kronsburg/ Rönne	2.496	47,4	1.283	49,7	1.213	45,1	2.420	48,8	76	24,7	87	19,7	166	48,0	2.243	50,1
Elmschenhagen	5.591	47,0	2.964	50,3	2.627	43,9	5.419	48,1	172	27,3	230	21,7	404	47,3	4.957	49,7
Gaarden	4.883	33,1	2.798	34,7	2.085	31,2	4.009	36,8	874	22,6	192	17,4	645	33,5	4.046	34,5
Ellerbek/ Wellingdorf	3.699	43,0	1.983	45,4	1.716	40,5	3.452	44,9	247	26,9	134	22,0	391	47,7	3.174	44,2
Neumühlen-Dietrichsdorf/ Oppendorf	3.369	42,5	1.857	45,3	1.512	39,5	3.139	44,6	230	26,1	142	22,3	331	37,1	2.896	45,3
nicht zuzuordnen	259	x	121	x	138	x	244	x	15	x	1	x	13	x	245	x
Kiel gesamt	69.335	43,3	35.636	44,3	33.699	42,3	65.544	45,5	3.791	23,4	1.900	17,4	6.499	34,8	60.936	46,7

Quelle: Bundesanstalt für Arbeit, Nürnberg

Tabelle 11.4. Sozialversicherungspflichtig Beschäftigte nach ihrem Wohnort (Ortsbeiratsbezirk) - Stand: 31.12.2003

Ortsbeiratsbezirk	insgesamt		davon				davon				davon					
	absolut	in % von den 15 - 64- Jährigen	Männer		Frauen		Deutsche		Ausländer		unter 20 Jahre		20 bis 24 Jahre		25 bis 64 Jahre	
			absolut	in % von den 15- bis 64-Jährigen	absolut	in % von den 15- bis 64-Jährigen	absolut	in % von den 15- bis 64-Jährigen	absolut	in % von den 15- bis 64-Jährigen	absolut	in % von den 15- bis 19-Jährigen	absolut	in % von den 20- bis 24-Jährigen	absolut	in % von den 25- bis 64-Jährigen
Schilksee	1.339	37,6	705	40,7	634	34,7	1.306	38,6	33	18,9	24	10,2	77	38,1	1.238	39,7
Pries/ Friedrichsort	3.183	47,7	1.755	50,4	1.428	44,7	2.975	50,3	208	27,3	90	18,9	243	48,3	2.850	50,0
Holtenau	1.459	45,1	768	45,7	691	44,4	1.428	46,1	31	22,3	33	16,7	89	38,2	1.337	47,6
Steenbek/ Projensdorf	1.206	40,2	624	40,9	582	39,5	1.114	44,2	92	19,2	28	14,5	100	21,6	1.078	46,0
Suchsdorf	2.889	42,3	1.440	43,7	1.449	41,0	2.812	43,1	77	24,9	68	12,5	193	44,7	2.628	44,9
Wik	3.573	45,9	1.747	45,4	1.826	46,3	3.450	47,8	123	21,6	69	17,7	355	37,4	3.149	48,8
Ravensberg/ Brunswik/ Düsternbrook	9.669	43,0	4.640	42,8	5.029	43,1	9.251	45,6	418	18,9	120	14,4	911	26,4	8.638	47,4
Schreventeich/ Hasseldieksdamm	6.032	49,9	3.046	50,3	2.986	49,4	5.813	51,6	219	26,2	102	18,1	658	36,6	5.272	54,1
Mettenhof	4.717	38,9	2.493	41,9	2.224	35,9	4.312	41,8	405	22,3	258	19,3	458	40,6	4.001	41,4
Mitte	7.852	46,3	3.899	44,6	3.953	48,1	7.436	48,9	416	23,5	142	21,2	994	36,5	6.716	49,5
Russee/ Hammer	2.716	44,5	1.374	46,0	1.342	43,1	2.648	45,2	68	28,7	87	14,1	169	46,6	2.460	48,1
Hassee/ Vieburg	4.306	46,0	2.134	45,6	2.172	46,3	4.166	47,5	140	23,6	119	18,6	405	45,6	3.782	48,3
Meimersdorf/ Moorsee	664	45,4	353	46,8	311	43,9	642	46,1	22	31,0	18	18,4	35	40,2	611	47,8
Wellsee/ Kronsburg/ Rönne	2.593	48,8	1.356	52,2	1.237	45,6	2.521	50,2	72	25,4	86	20,3	194	52,6	2.313	51,2
Elmschenhagen	5.683	47,7	3.043	51,5	2.640	44,0	5.505	48,7	178	29,3	228	23,0	406	47,4	5.049	50,2
Gaarden	5.073	34,6	2.934	36,5	2.139	32,4	4.126	38,6	947	23,9	218	20,8	631	33,4	4.224	36,1
Ellerbek/ Wellingdorf	3.875	44,9	2.081	47,4	1.794	42,3	3.609	46,7	266	29,6	147	24,5	369	46,6	3.359	46,4
Neumühlen-Dietrichsdorf/ Oppendorf	3.504	44,0	1.961	47,7	1.543	40,0	3.241	45,7	263	30,0	148	23,4	368	41,9	2.988	46,3
nicht zuzuordnen	623	x	316	x	307	x	578	x	45	x	9	x	40	x	574	x
Kiel gesamt	70.956	44,3	36.669	45,5	34.287	43,1	66.933	46,6	4.023	24,3	1.994	19,0	6.695	37,2	62.267	47,3

Quelle: Bundesanstalt für Arbeit, Nürnberg

Tabelle 11.5. Sozialversicherungspflichtig Beschäftigte nach ihrem Wohnort (Ortsbeiratsbezirk) - Stand: 31.12.2002

Ortsbeiratsbezirk	insgesamt		davon				davon				davon					
	absolut	in % von den 15 - 64- Jährigen	Männer		Frauen		Deutsche		Ausländer		unter 20 Jahre		20 bis 24 Jahre		25 bis 64 Jahre	
			absolut	in % von den 15- bis 64-Jährigen	absolut	in % von den 15- bis 64-Jährigen	absolut	in % von den 15- bis 64-Jährigen	absolut	in % von den 15- bis 64-Jährigen	absolut	in % von den 15- bis 19-Jährigen	absolut	in % von den 20- bis 24-Jährigen	absolut	in % von den 25- bis 64-Jährigen
Schilksee	1.414	39,3	719	41,6	695	37,2	1.369	40,0	45	25,0	18	8,0	90	40,7	1.306	41,4
Pries/ Friedrichsort	3.278	48,3	1.822	51,1	1.456	45,3	3.064	51,5	214	25,7	101	23,1	281	52,2	2.896	49,9
Holtenau	1.527	45,6	806	46,1	721	45,0	1.494	46,5	33	23,9	49	25,4	90	39,6	1.388	47,4
Steenbek/ Projensdorf	1.199	38,5	627	40,3	572	36,8	1.121	43,1	78	15,3	35	17,8	100	21,3	1.064	43,5
Suchsdorf	2.996	44,1	1.502	45,8	1.494	42,4	2.917	44,9	79	26,2	80	15,2	205	45,4	2.711	46,6
Wik	3.700	47,2	1.835	47,1	1.865	47,4	3.569	48,9	131	24,6	72	18,7	346	36,9	3.282	50,4
Ravensberg/ Brunswik/ Düsternbrook	9.915	44,1	4.734	43,5	5.181	44,7	9.475	46,8	440	19,7	123	15,1	975	29,7	8.817	48,0
Schreventeich/ Hasseldieksdamm	6.279	51,8	3.188	52,5	3.091	51,0	6.021	53,7	258	28,3	116	19,8	701	40,8	5.462	55,6
Mettenhof	4.884	40,2	2.601	43,7	2.283	36,8	4.493	43,4	391	21,7	256	19,5	445	42,6	4.183	42,7
Mitte	8.201	48,1	3.986	45,4	4.215	50,9	7.760	51,0	441	24,0	171	25,8	1.112	42,2	6.918	50,3
Russee/ Hammer	2.815	47,2	1.439	49,4	1.376	45,1	2.751	48,0	64	28,3	90	15,6	193	54,2	2.532	50,4
Hassee/ Vieburg	4.481	47,6	2.212	46,4	2.269	48,9	4.324	49,1	157	26,0	124	20,6	418	47,8	3.939	49,6
Meimersdorf/ Moorsee	640	48,6	342	50,3	298	46,7	621	48,8	19	42,2	17	20,0	35	44,9	588	50,9
Wellsee/ Kronsburg/ Rönne	2.693	50,6	1.404	54,2	1.289	47,2	2.609	51,7	84	29,9	81	20,7	214	54,7	2.398	52,8
Elmschenhagen	5.873	49,4	3.139	53,1	2.734	45,8	5.697	50,5	176	29,6	212	22,2	440	51,8	5.221	51,8
Gaarden	5.509	37,8	3.181	39,7	2.328	35,5	4.449	41,4	1.060	27,8	237	23,2	727	39,3	4.545	38,9
Ellerbek/ Wellingdorf	4.035	46,5	2.203	49,8	1.832	43,0	3.740	48,1	295	33,0	142	23,5	378	49,5	3.515	48,1
Neumühlen-Dietrichsdorf/ Oppendorf	3.622	45,2	2.017	48,7	1.605	41,4	3.344	47,1	278	30,2	153	25,8	374	45,6	3.095	46,9
nicht zuzuordnen	539	x	270	x	269	x	498	x	41	x	17	x	39	x	483	x
Kiel gesamt	73.600	45,9	38.027	47,0	35.573	44,7	69.316	48,2	4.284	25,7	2.094	20,6	7.163	40,9	64.343	48,5

Quelle: Bundesanstalt für Arbeit, Nürnberg

Tabelle 11.6. Sozialversicherungspflichtig Beschäftigte nach ihrem Wohnort (Ortsbeiratsbezirk) - Stand: 31.12.2001

Ortsbeiratsbezirk	insgesamt		davon				davon				davon					
	absolut	in % von den 15 - 64-Jährigen	Männer		Frauen		Deutsche		Ausländer		unter 20 Jahre		20 bis 24 Jahre		25 bis 64 Jahre	
			absolut	in % von den 15- bis 64-Jährigen	absolut	in % von den 15- bis 64-Jährigen	absolut	in % von den 15- bis 64-Jährigen	absolut	in % von den 15- bis 64-Jährigen	absolut	in % von den 15- bis 19-Jährigen	absolut	in % von den 20- bis 24-Jährigen	absolut	in % von den 25- bis 64-Jährigen
Schilksee	1.481	40,4	764	43,2	717	37,8	1.434	41,2	47	25,7	24	10,5	92	42,2	1.365	42,4
Pries/ Friedrichsort	3.379	48,8	1.886	51,5	1.493	45,9	3.140	52,0	239	27,0	112	23,9	285	52,1	2.982	50,5
Holtenau	1.561	46,2	818	46,6	743	45,7	1.528	47,1	33	23,6	41	23,0	98	41,0	1.422	48,0
Steenbek/ Projensdorf	1.226	39,1	639	41,0	587	37,2	1.147	43,4	79	16,0	40	20,4	116	23,3	1.070	43,8
Suchsdorf	3.056	44,9	1.537	47,0	1.519	43,0	2.966	45,6	90	29,4	76	15,4	201	44,2	2.779	47,4
Wik	3.715	47,6	1.846	47,1	1.869	48,1	3.572	49,2	143	26,6	86	23,6	360	36,8	3.269	50,6
Ravensberg/ Brunswik/ Düsternbrook	10.024	44,6	4.875	44,7	5.149	44,6	9.607	47,4	417	19,2	133	16,8	1.040	32,2	8.851	48,0
Schreventeich/ Hasseldieksdamm	6.292	51,9	3.124	50,9	3.168	52,9	6.025	54,1	267	27,1	133	22,1	734	44,2	5.425	55,0
Mettenhof	5.135	41,7	2.774	46,0	2.361	37,6	4.721	44,8	414	23,5	275	21,3	478	47,0	4.382	43,9
Mitte	8.343	49,5	4.103	47,3	4.240	52,0	7.890	52,6	453	24,8	179	26,9	1.112	44,2	7.052	51,6
Russee/ Hammer	2.863	48,3	1.476	51,1	1.387	45,7	2.805	49,1	58	27,2	97	17,6	176	52,2	2.590	51,4
Hassee/ Vieburg	4.543	47,8	2.253	46,4	2.290	49,1	4.381	49,1	162	27,7	125	21,1	419	51,6	3.999	49,3
Meimersdorf/ Moorsee	589	48,0	328	50,8	261	45,0	575	48,9	14	28,6	19	23,2	32	50,8	538	49,8
Wellsee/ Kronsburg/ Rönne	2.673	49,9	1.399	53,4	1.274	46,5	2.594	51,1	79	27,4	97	23,8	212	58,4	2.364	51,5
Elmschenhagen	5.942	50,3	3.176	54,2	2.766	46,5	5.757	51,4	185	30,3	220	24,3	466	58,4	5.256	52,0
Gaarden	5.921	41,0	3.419	43,2	2.502	38,3	4.792	44,8	1.129	30,1	243	24,7	784	44,2	4.894	41,9
Ellerbek/ Wellingdorf	4.088	47,8	2.240	51,0	1.848	44,4	3.806	49,3	282	33,7	134	24,3	369	52,6	3.585	49,1
Neumühlen-Dietrichsdorf/ Oppendorf	3.741	46,6	2.083	50,2	1.658	42,7	3.439	48,6	302	31,7	164	25,8	348	48,8	3.229	48,3
nicht zuzuordnen	567	x	288	x	279	x	542	x	426	x	13	x	42	x	512	x
Kiel gesamt	75.141	46,9	39.029	48,2	36.112	45,5	70.721	49,2	4.819	29,1	2.211	22,1	7.364	43,5	65.566	49,2

Quelle: Bundesanstalt für Arbeit, Nürnberg

Tabelle 12.1. Arbeitsstätten nach Wirtschaftsbereichen in den Ortsbeiratsbezirken - 12.2005

Ortsbeiratsbezirk	Insgesamt	davon									
		Landwirtschaft	Bergbau und Energie	Verarbeitende Industrie	Baugewerbe	Handel	Verkehr und Nachrichtenübermittlung	Kreditinstitute und Versicherungen	Andere Dienstleistungen	Organisationen ohne Erwerbscharakter	Gebietskörperschaften und öffentl. Verwaltung
Schilksee	127	-	-	18	7	25	4	3	65	2	3
Pries/ Friedrichsort	322	-	1	39	17	67	6	16	150	11	15
Holtenau	151	2	-	12	11	18	14	1	80	4	9
Steenbek/ Projensdorf	136	-	-	13	6	24	6	2	68	15	2
Suchsdorf	202	4	-	12	18	49	8	5	96	7	3
Wik	355	1	4	24	9	65	16	15	172	12	37
Ravensberg/ Brunswik/ Düsternbrook	1.557	-	-	98	53	305	28	31	890	96	56
Schreventeich/ Hasseldieksdamm	637	3	2	40	35	132	15	20	331	35	24
Mettenhof	224	2	1	14	6	44	10	7	119	11	10
Mitte	2.606	6	-	107	59	684	68	129	1.252	187	114
Russee/ Hammer	144	3	1	7	18	27	5	5	67	7	4
Hassee/ Vieburg	537	4	1	59	61	130	19	20	212	25	6
Meimersdorf/ Moorsee	101	5	-	16	11	29	5	2	31	1	1
Wellsee/ Kronsburg/ Rönne	309	4	-	47	39	85	19	8	93	9	5
Elmschenhagen	354	6	-	18	32	79	15	13	174	10	7
Gaarden	678	2	1	32	31	160	33	16	343	35	25
Ellerbek/ Wellingdorf	363	2	-	33	26	98	10	8	166	10	10
Neumühlen-Dietrichsdorf/ Oppendorf	238	1	1	12	9	53	24	6	117	8	7
Kiel insgesamt	9.041	45	12	601	448	2.074	305	307	4.426	485	338

Quelle: Landeshauptstadt Kiel, Zentrale Steuerung, Abteilung Statistik

Als Arbeitsstätte gilt jede örtliche Einheit (ein Grundstück oder eine eigenständige, zu Wirtschaftszwecken abgegrenzte Räumlichkeit), in der ein oder mehrere Personen haupt- oder nebenberuflich erwerbstätig sind.

Tabelle 12.2. Arbeitsstätten nach Wirtschaftsbereichen in den Ortsbeiratsbezirken - 12.2004

Ortsbeiratsbezirk	Insgesamt	davon									
		Landwirtschaft	Bergbau und Energie	Verarbeitende Industrie	Baugewerbe	Handel	Verkehr und Nachrichtenübermittlung	Kreditinstitute und Versicherungen	Andere Dienstleistungen	Organisationen ohne Erwerbscharakter	Gebietskörperschaften und öffentl. Verwaltung
Schilksee	128	-	-	17	8	25	4	3	66	2	3
Pries/ Friedrichsort	321	-	1	42	17	73	6	16	141	11	14
Holtenau	148	2	-	11	10	17	14	1	79	5	9
Steenbek/ Projensdorf	142	-	-	13	7	25	5	2	72	15	3
Suchsdorf	195	4	-	13	15	47	8	4	94	7	3
Wik	352	1	5	21	10	64	16	17	170	12	36
Ravensberg/ Brunswik/ Düsternbrook	1.513	-	-	97	51	302	31	30	849	97	56
Schreventeich/ Hasseldieksdamm	629	3	3	38	38	131	15	21	322	35	23
Mettenhof	227	2	1	15	6	46	10	7	119	12	9
Mitte	2.604	3	-	109	65	684	70	130	1.240	188	115
Russee/ Hammer	146	4	1	7	19	27	5	5	67	7	4
Hassee/ Vieburg	534	3	1	57	63	131	22	19	205	27	6
Meimersdorf/ Moorsee	93	6	-	15	8	30	5	-	27	1	1
Wellsee/ Kronsburg/ Rönne	316	5	-	46	42	79	20	8	101	10	5
Elmschenhagen	351	6	-	16	34	80	16	14	168	10	7
Gaarden	661	2	1	32	30	153	31	16	335	37	24
Ellerbek/ Wellingdorf	356	2	-	33	28	93	11	9	161	12	7
Neumühlen-Dietrichsdorf/ Oppendorf	234	1	1	12	8	47	26	6	118	8	7
Kiel insgesamt	8.950	44	14	594	459	2.054	315	308	4.334	496	332

Quelle: Landeshauptstadt Kiel, Zentrale Steuerung, Abteilung Statistik

Als Arbeitsstätte gilt jede örtliche Einheit (ein Grundstück oder eine eigenständige, zu Wirtschaftszwecken abgegrenzte Räumlichkeit), in der ein oder mehrere Personen haupt- oder nebenberuflich erwerbstätig sind.

Tabelle 12.3. Arbeitsstätten nach Wirtschaftsbereichen in den Ortsbeiratsbezirken - 12.2003

Ortsbeiratsbezirk	Insgesamt	davon									
		Landwirtschaft	Bergbau und Energie	Verarbeitende Industrie	Baugewerbe	Handel	Verkehr und Nachrichtenübermittlung	Kreditinstitute und Versicherungen	Andere Dienstleistungen	Organisationen ohne Erwerbscharakter	Gebietskörperschaften und öffentl. Verwaltung
Schilksee	128	-	1	18	7	25	6	1	64	3	3
Pries/ Friedrichsort	320	-	1	40	19	73	7	15	143	10	12
Holtenau	153	1	-	13	13	18	12	2	79	5	10
Steenbek/ Projensdorf	137	-	-	14	7	23	4	1	70	15	3
Suchsdorf	187	4	-	11	17	44	7	4	87	9	4
Wik	360	1	5	23	13	64	15	16	175	11	37
Ravensberg/ Brunswik/ Düsternbrook	1.507	2	-	102	51	312	31	33	822	99	55
Schreventeich/ Hasseldieksdamm	662	3	2	43	42	141	15	19	340	35	22
Mettenhof	227	1	1	13	10	49	9	9	118	9	8
Mitte	2.606	1	-	111	61	694	75	126	1.225	194	119
Russee/ Hammer	150	2	1	8	19	29	6	5	70	6	4
Hassee/ Vieburg	552	2	1	61	58	137	26	22	214	25	6
Meimersdorf/ Moorsee	84	4	-	15	9	25	7	-	23	-	1
Wellsee/ Kronsburg/ Rönne	337	3	-	48	47	83	24	9	105	12	6
Elmschenhagen	348	8	-	20	36	83	13	11	160	11	6
Gaarden	675	1	1	35	29	169	34	16	338	30	22
Ellerbek/ Wellingdorf	370	3	-	38	27	97	16	9	161	12	7
Neumühlen-Dietrichsdorf/ Oppendorf	232	1	1	13	11	48	19	5	122	5	7
Kiel insgesamt	9.035	37	14	626	476	2.114	326	303	4.316	491	332

Quelle: Landeshauptstadt Kiel, Zentrale Steuerung, Abteilung Statistik

Als Arbeitsstätte gilt jede örtliche Einheit (ein Grundstück oder eine eigenständige, zu Wirtschaftszwecken abgegrenzte Räumlichkeit), in der ein oder mehrere Personen haupt- oder nebenberuflich erwerbstätig sind.

Tabelle 12.4. Arbeitsstätten nach Wirtschaftsbereichen in den Ortsbeiratsbezirken - 12.2002

Ortsbeiratsbezirk	Insgesamt	davon									
		Landwirtschaft	Bergbau und Energie	Verarbeitende Industrie	Baugewerbe	Handel	Verkehr und Nachrichtenübermittlung	Kreditinstitute und Versicherungen	Andere Dienstleistungen	Organisationen ohne Erwerbscharakter	Gebietskörperschaften und öffentl. Verwaltung
Schilksee	135	-	1	20	8	25	6	1	68	3	3
Pries/ Friedrichsort	327	-	1	41	20	76	10	15	142	10	12
Holtenau	152	1	-	13	12	18	13	2	78	5	10
Steenbek/ Projensdorf	140	-	-	13	6	26	8	3	66	15	3
Suchsdorf	186	4	-	12	16	41	7	4	89	9	4
Wik	364	1	5	27	16	64	16	14	173	11	37
Ravensberg/ Brunswik/ Düsternbrook	1.499	2	-	109	49	307	34	36	808	97	57
Schreventeich/ Hasseldieksdamm	662	3	2	48	42	136	15	21	338	35	22
Mettenhof	223	-	1	12	11	47	8	9	118	8	9
Mitte	2.611	2	-	108	57	683	76	143	1.244	179	119
Russee/ Hammer	149	2	1	8	18	27	6	7	69	6	5
Hassee/ Vieburg	548	2	1	62	60	131	27	22	213	23	7
Meimersdorf/ Moorsee	85	3	-	14	9	24	8	-	26	-	1
Wellsee/ Kronsburg/ Rönne	329	4	-	44	44	81	25	10	104	12	5
Elmschenhagen	351	9	-	20	38	82	16	13	157	11	5
Gaarden	640	1	1	38	27	150	32	19	324	27	21
Ellerbek/ Wellingdorf	367	2	-	41	27	96	18	9	157	9	8
Neumühlen-Dietrichsdorf/ Oppendorf	228	1	1	15	10	47	19	6	117	5	7
Kiel insgesamt	8.996	37	14	645	470	2.061	344	334	4.291	465	335

Quelle: Landeshauptstadt Kiel, Zentrale Steuerung, Abteilung Statistik

Als Arbeitsstätte gilt jede örtliche Einheit (ein Grundstück oder eine eigenständige, zu Wirtschaftszwecken abgegrenzte Räumlichkeit), in der ein oder mehrere Personen haupt- oder nebenberuflich erwerbstätig sind.

Tabelle 13.1. Gebäude und Wohnungen in den Ortsbeiratsbezirken - Stand: 31.12.2005

Ortsbeiratsbezirk	Gebäude insgesamt		davon									
			Wohngebäude insgesamt		davon						Nicht Wohngebäude insgesamt	
	1 Familienhaus				2 Familienhaus		Mehrfamilienhaus					
	Anzahl	darin befindliche Wohnungen	Anzahl	darin befindliche Wohnungen	Anzahl	darin befindliche Wohnungen	Anzahl	darin befindliche Wohnungen	Anzahl	darin befindliche Wohnungen	Anzahl	darin befindliche Wohnungen
Schilksee	1.265	3.048	1.187	3.018	944	944	67	134	176	1.940	78	30
Pries/ Friedrichsort	2.079	5.054	1.957	4.959	1.250	1.250	171	342	536	3.367	122	95
Holtenua	1.135	2.636	1.090	2.595	701	701	125	250	264	1.644	45	41
Steenbek/ Projensdorf	702	2.008	648	1.990	401	401	56	112	191	1.477	54	18
Suchsdorf	2.416	5.055	2.339	5.022	1.943	1.943	126	252	270	2.827	77	33
Wik	1.193	6.279	1.076	6.213	263	263	85	170	728	5.780	117	66
Ravensberg/ Brunswik/ Düsternbrook	3.046	19.416	2.703	19.105	430	430	190	380	2.083	18.295	343	311
Schreventeich/ Hasseldieksdamm	2.513	10.132	2.320	9.781	1.172	1.172	170	340	978	8.269	193	351
Mettenhof	1.681	8.664	1.609	8.577	1.070	1.070	29	58	510	7.449	72	87
Mitte	2.403	16.035	1.716	15.195	76	76	56	112	1.584	15.007	687	840
Russee/ Hammer	2.543	3.706	2.478	3.669	2.052	2.052	263	526	163	1.091	65	37
Hassee/ Vieburg	2.766	7.724	2.536	7.588	1.404	1.404	370	740	762	5.444	230	136
Meimersdorf/ Moorsee	702	874	649	855	529	529	89	178	31	148	53	19
Wellsee/ Kronsburg/ Rönne	2.067	3.431	1.911	3.346	1.425	1.425	272	544	214	1.377	156	85
Elmschenhagen	4.575	8.329	4.418	8.220	3.143	3.143	620	1.240	655	3.837	157	109
Gaarden	1.711	12.490	1.502	12.358	120	120	44	88	1.338	12.150	209	132
Ellerbek/ Wellingdorf	2.771	7.777	2.611	7.648	1.474	1.474	348	696	789	5.478	160	129
Neumühlen-Dietrichsdorf/ Oppendorf	1.804	6.413	1.704	6.369	889	889	174	348	641	5.132	100	44
Kiel gesamt	37.372	129.071	34.454	126.508	19.286	19.286	3.255	6.510	11.913	100.712	2.918	2.563

Quelle: Landeshauptstadt Kiel, Zentrale Steuerung, Abteilung Statistik

Tabelle 13.2. Gebäude und Wohnungen in den Ortsbeiratsbezirken - Stand: 31.12.2001

Ortsbeiratsbezirk	Gebäude insgesamt		davon									
			Wohngebäude insgesamt		davon						Nicht Wohngebäude insgesamt	
	1 Familienhaus				2 Familienhaus		Mehrfamilienhaus					
	Anzahl	darin befindliche Wohnungen	Anzahl	darin befindliche Wohnungen	Anzahl	darin befindliche Wohnungen	Anzahl	darin befindliche Wohnungen	Anzahl	darin befindliche Wohnungen	Anzahl	darin befindliche Wohnungen
Schilksee	1.263	3.209	1.184	3.180	937	937	67	134	180	1.940	79	29
Pries/ Friedrichsort	2.060	5.033	1.945	4.939	1.238	1.238	171	342	536	3.367	115	94
Holtenua	1.130	2.630	1.087	2.589	700	700	124	248	263	1.644	43	41
Steenbek/ Projensdorf	695	2.001	643	1.983	396	396	57	114	190	1.477	52	18
Suchsdorf	2.125	4.761	2.054	4.730	1.660	1.660	126	252	268	2.827	71	31
Wik	1.182	6.221	1.073	6.158	262	262	86	172	725	5.780	109	63
Ravensberg/ Brunswik/ Düsternbrook	3.033	19.386	2.698	19.075	427	427	188	376	2.083	18.295	335	311
Schreventeich/ Hasseldieksdamm	2.473	10.072	2.287	9.717	1.142	1.142	168	336	977	8.269	186	355
Mettenhof	1.679	8.675	1.608	8.588	1.068	1.068	28	56	512	7.449	71	87
Mitte	2.378	15.942	1.712	15.115	76	76	58	116	1.578	15.007	666	827
Russee/ Hammer	2.397	3.564	2.334	3.527	1.909	1.909	262	524	163	1.091	63	37
Hassee/ Vieburg	2.757	7.657	2.529	7.526	1.405	1.405	369	738	755	5.444	228	131
Meimersdorf/ Moorsee	523	671	475	652	359	359	88	176	28	148	48	19
Wellsee/ Kronsburg/ Rönne	2.013	3.378	1.865	3.295	1.380	1.380	273	546	212	1.377	148	83
Elmschenhagen	4.550	8.239	4.393	8.127	3.132	3.132	611	1.222	650	3.837	157	112
Gaarden	1.677	12.444	1.469	12.308	89	89	44	88	1.336	12.150	208	136
Ellerbek/ Wellingdorf	2.764	7.893	2.610	7.772	1.473	1.473	348	696	789	5.478	154	121
Neumühlen-Dietrichsdorf/ Oppendorf	1.757	6.332	1.657	6.287	849	849	170	340	638	5.132	100	45
Kiel gesamt	36.456	128.108	33.623	125.568	18.502	18.502	3.238	6.476	11.883	100.712	2.833	2.540

Quelle: Landeshauptstadt Kiel, Zentrale Steuerung, Abteilung Statistik

Tabelle 14.1. Verschiedene Wohnungs- und Gebäudedaten in den Ortsbeiratsbezirken - Stand: 31.12.2005

Ortsbeiratsbezirk	Wohnfläche aller Wohnungen (in 1.000 m ²)	Einwohner pro Wohnung	Wohnfläche pro Einwohner (in m ²)	Durchschnittliche Wohnungsgröße (in m ²)	Anzahl der Sozialwohnungen ¹⁾	Anteil der Sozialwohnungen an allen Wohnungen in Wohngebäuden in %	Anteil der Ein- und Zweifamilienhäuser an allen Wohngebäuden	Anteil der Wohnungen in Ein- u. Zweifamilienhäusern an Wohnungen in Wohngebäuden	Anteil der Wohnungen mit ... in %		
									1 und 2 Räumen	3 und 4 Räumen	5 und mehr Räumen
Schilksee	246,4	1,8	46,1	80,8	573	19,0	85,2	35,7	21,5	43,5	35,0
Pries/ Friedrichsort	335,7	2,0	33,7	66,4	408	8,2	72,6	32,1	7,7	72,7	19,7
Holtenau	190,8	1,9	37,9	72,4	185	7,1	75,8	36,6	8,7	53,1	38,2
Steenbek/ Projensdorf	154,8	2,3	33,6	77,1	268	13,5	70,5	25,8	2,0	63,3	34,6
Suchsdorf	415,8	2,1	38,3	82,3	865	17,2	88,5	43,7	6,5	55,2	38,2
Wik	410,0	1,7	38,5	65,3	476	7,7	32,3	7,0	8,6	71,5	20,0
Ravensberg/ Brunswik/ Düsternbrook	1.272,0	1,6	42,1	65,5	297	1,6	22,9	4,2	13,8	69,2	17,1
Schreventeich/ Hasseldieksdamm	673,3	1,7	39,9	66,5	886	9,1	57,8	15,5	13,1	63,0	23,8
Mettenhof	629,0	2,1	33,9	72,6	3.161	36,9	68,3	13,2	11,5	55,8	32,7
Mitte	923,0	1,4	40,6	57,6	269	1,8	7,7	1,2	16,7	73,4	10,0
Russee/ Hammer	322,3	2,4	36,4	87,0	280	7,6	93,4	70,3	5,7	39,1	55,1
Hassee/ Vieburg	518,2	1,8	36,9	67,1	275	3,6	70,0	28,3	11,7	61,1	27,2
Meimersdorf/ Moorsee	83,6	2,8	33,7	95,7	4	0,5	95,2	82,7	2,6	34,9	62,5
Wellsee/ Kronsburg/ Rönne	281,5	2,3	36,1	82,1	653	19,5	88,8	58,8	6,8	48,8	44,3
Elmschenhagen	566,1	2,1	32,4	68,0	928	11,3	85,2	53,3	7,8	65,1	27,1
Gaarden	657,2	1,6	32,5	52,6	1.657	13,4	10,9	1,7	17,2	76,6	6,3
Ellerbek/ Wellingdorf	478,9	1,7	35,9	61,6	1.125	14,7	69,8	28,4	9,5	71,4	19,1
Neumühlen-Dietrichsdorf/ Oppendorf	401,2	1,9	33,8	62,6	413	6,5	62,4	19,4	9,3	67,7	23,1
Kiel gesamt	8.559,9	1,8	37,1	66,3	12.723	10,1	65,4	20,4	11,9	65,4	22,7

Quelle: Zentrale Steuerung und Bürger- und Ordnungsamt der Landeshauptstadt Kiel

1) Quelle: Amt für Wohnen und Grundsicherung der Landeshauptstadt Kiel

Tabelle 14.2. Verschiedene Wohnungs- und Gebäudedaten in den Ortsbeiratsbezirken - Stand: 31.12.2001

Ortsbeiratsbezirk	Wohnfläche aller Wohnungen (in 1.000 m ²)	Einwohner pro Wohnung	Wohnfläche pro Einwohner (in m ²)	Durchschnittliche Wohnungsgröße (in m ²)	Anzahl der Sozialwohnungen ¹⁾	Anteil der Sozialwohnungen an allen Wohnungen in Wohngebäuden in %	Anteil der Ein- und Zweifamilienhäuser an allen Wohngebäuden	Anteil der Wohnungen in Ein- u. Zweifamilienhäusern an Wohnungen in Wohngebäuden	Anteil der Wohnungen mit ... in %		
									1 und 2 Räumen	3 und 4 Räumen	5 und mehr Räumen
Schilksee	252,5	1,7	45,2	78,7	743	23,4	84,8	33,7	24,8	42,2	32,9
Pries/ Friedrichsort	332,6	2,0	32,6	66,1	518	10,5	72,4	32,0	7,6	73,1	19,2
Holtenau	189,6	1,9	37,1	72,1	263	10,2	75,8	36,6	8,8	53,0	38,1
Steenbek/ Projensdorf	153,1	2,4	32,5	76,5	403	20,3	70,5	25,7	2,1	63,7	34,2
Suchsdorf	379,0	2,1	37,7	79,6	1.127	23,8	87,0	40,4	6,9	57,7	35,4
Wik	405,2	1,7	37,4	65,1	607	9,9	32,4	7,0	8,6	71,4	19,9
Ravensberg/ Brunswik/ Düsternbrook	1.266,2	1,6	41,9	65,3	356	1,9	22,8	4,2	13,8	69,1	17,0
Schreventeich/ Hasseldieksdamm	666,0	1,6	40,2	66,1	919	9,5	57,3	15,2	13,0	63,5	23,5
Mettenhof	629,5	2,1	33,9	72,6	4.354	50,7	68,2	13,1	11,5	55,9	32,6
Mitte	914,8	1,4	41,2	57,4	613	4,1	7,8	1,3	16,4	73,6	9,9
Russee/ Hammer	302,6	2,4	35,4	84,9	296	8,4	93,0	69,0	6,1	40,5	53,4
Hassee/ Vieburg	512,7	1,9	35,9	67,0	863	11,5	70,1	28,5	11,6	61,3	27,1
Meimersdorf/ Moorsee	61,1	2,7	34,3	91,0	16	2,5	94,1	82,1	3,4	40,1	56,5
Wellsee/ Kronsburg/ Rönne	275,5	2,3	34,9	81,6	661	20,1	88,6	58,5	6,9	49,1	44,0
Elmschenhagen	556,2	2,1	32,3	67,5	977	12,0	85,2	53,6	7,9	65,3	26,8
Gaarden	651,5	1,6	32,5	52,4	1.997	16,2	9,1	1,4	17,2	76,7	6,1
Ellerbek/ Wellingdorf	482,3	1,7	36,1	61,1	1.345	17,3	69,8	27,9	10,4	71,0	18,6
Neumühlen-Dietrichsdorf/ Oppendorf	393,1	1,9	32,7	62,1	1.171	18,6	61,5	18,9	9,3	68,1	22,6
Kiel gesamt	8.423,5	1,8	36,7	65,8	17.229	13,7	64,7	19,9	12,1	65,7	22,2

Quelle: Zentrale Steuerung und Bürger- und Ordnungsamt der Landeshauptstadt Kiel

1) Quelle: Amt für Wohnen und Grundsicherung der Landeshauptstadt Kiel

Tabelle 15. Kraftfahrzeuge und Pkw in den Ortsbeiratsbezirken 1)

Ortsbeiratsbezirk	2001					2003					2005				
	Kfz ins- gesamt	davon				Kfz ins- gesamt	davon				Kfz ins- gesamt	davon			
		private Pkw	gewerb- liche Pkw	Nutz- fahr- zeuge	Kraft- räder		private Pkw	gewerb- liche Pkw	Nutz- fahr- zeuge	Kraft- räder		private Pkw	gewerb- liche Pkw	Nutz- fahr- zeuge	Kraft- räder
Schilksee	3.442	2.965	157	162	158	3.432	2.930	179	171	152	3.410	3.024	153	83	150
Pries/ Friedrichsort	5.199	4.343	203	243	410	5.200	4.359	178	239	424	5.262	4.515	165	147	435
Holtenau	2.758	2.406	45	116	191	2.739	2.381	37	115	206	2.826	2.512	44	64	206
Steenbek/ Projensdorf	2.568	2.117	99	186	167	2.629	2.160	84	198	187	2.691	2.233	101	180	176
Suchsdorf	5.435	4.555	357	227	295	5.511	4.692	239	244	336	5.994	5.093	362	176	364
Wik	5.317	4.264	302	378	373	5.486	4.372	343	401	370	5.484	4.471	368	270	375
Ravensberg/ Brunswik/ Düsternbrook	14.922	11.533	1.371	1.048	970	14.822	11.422	1.442	1.031	927	14.847	11.638	1.495	820	894
Schreventeich/ Hasseldieksdamm	9.255	6.238	1.340	1.125	552	9.348	6.233	1.436	1.123	556	9.541	6.474	1.564	956	547
Mettenhof	8.073	7.157	117	425	374	7.975	7.117	137	347	374	7.797	7.096	132	187	382
Mitte	13.480	9.157	2.267	1.163	893	13.143	8.971	2.188	1.117	867	13.028	8.831	2.463	923	811
Russee/ Hammer	4.975	4.267	74	232	402	5.276	4.512	65	234	465	5.346	4.670	78	157	441
Hassee/ Vieburg	8.682	6.266	902	927	587	8.775	6.341	884	934	616	8.658	6.430	845	783	600
Meimersdorf/ Moorsee	1.364	978	69	205	112	1.518	1.140	55	198	124	1.780	1.383	55	184	158
Wellsee/ Kronsburg/ Rönne	6.758	3.954	773	1.675	356	7.042	3.993	788	1.892	370	7.565	4.155	798	2.212	400
Elmschenhagen	9.378	7.842	212	537	787	9.531	7.986	187	522	836	9.812	8.350	256	341	865
Gaarden	8.139	6.181	769	758	431	7.630	5.742	760	748	380	7.175	5.449	665	701	360
Ellerbek/ Wellingdorf	6.837	5.554	353	478	452	6.861	5.611	341	435	474	6.714	5.551	325	339	499
Neumühlen-Dietrichsdorf/ Oppendorf	5.509	4.714	115	273	407	5.464	4.694	109	251	410	5.401	4.727	100	170	404
Standort außerhalb Kiels nicht zuzuordnen ²⁾	205	12	140	50	3	196	12	126	56	2	38	2	15	21	-
	68	43	12	8	5	20	16	-	2	2	64	41	13	6	4
Kiel insgesamt	122.364	94.546	9.677	10.216	7.925	122.598	94.684	9.578	10.258	8.078	123.433	96.645	9.997	8.720	8.071

Quelle: Kraftfahrt-Bundesamt

1) In sechs Ortsbeiratsbezirken mussten die Kfz Daten im kleineren Umfang ergänzend geschätzt werden.

2) EDV-technisch bedingte Fehler (z. B. Adresse falsch geschrieben, daher nicht eindeutig zuordbar)

Tabelle 16. Gemeinde- und Oberbürgermeister(in)wahl 2003 - Stimmenanteile in %

Ortsbeiratsbezirk	Gemeindewahl 2003						Stichwahl OB - 2003		
	Wahl- beteiligung	SPD	CDU	FDP	GRÜNE	Sonstige	Wahl- beteiligung	Volquartz, Angelika	Fenske, Jürgen
Schilksee	62,2	28,3	54,3	2,2	9,1	6,2	49,5	68,5	31,5
Pries/ Friedrichsort	48,0	35,0	42,0	2,5	12,2	8,3	46,6	59,5	40,5
Holtenau	59,4	22,1	36,8	2,9	29,9	8,3	46,2	65,6	34,4
Steenbek/ Projensdorf	55,4	29,9	46,9	3,1	10,5	9,7	49,1	64,7	35,3
Suchsdorf	61,4	29,0	53,5	2,5	10,4	4,7	44,6	64,2	35,7
Wik	48,1	25,8	47,9	3,8	14,6	7,9	38,3	63,1	36,9
Ravensberg/ Brunswik/ Düsternbrook	50,9	26,9	44,3	5,3	19,9	3,6	38,1	59,3	40,7
Schreventeich/ Hasseldieksdamm	48,5	31,1	42,5	4,8	18,5	3,3	35,0	58,2	41,8
Mettenhof	40,0	39,3	47,4	2,5	6,6	4,2	34,4	56,4	43,6
Mitte	40,6	31,0	41,4	3,9	18,4	5,2	34,4	56,6	43,4
Russee/ Hammer	60,2	30,1	48,7	2,8	15,1	3,4	46,2	61,8	38,2
Hassee/ Vieburg	49,8	33,2	45,8	3,1	13,5	4,4	40,0	61,6	38,4
Meimersdorf/ Moorsee	63,0	33,3	51,0	4,3	9,4	2,0	70,0	63,1	36,9
Wellsee/ Kronsburg/ Rönne	54,9	34,7	49,5	3,6	9,3	2,9	44,8	62,2	37,8
Elmschenhagen	46,6	36,6	42,9	5,6	10,2	4,7	38,7	59,0	41,0
Gaarden	28,6	42,7	34,7	3,2	13,3	6,1	24,5	51,1	48,9
Ellerbek/ Wellingdorf	43,1	42,3	42,0	2,2	9,8	3,7	36,6	53,9	46,2
Neumühlen-Dietrichsdorf/ Oppendorf	42,1	44,9	40,7	2,9	7,3	4,2	37,6	54,9	45,1
Kiel gesamt	47,3	32,7	44,7	3,7	14,1	4,8	38,4	59,4	40,6

Quelle: Bürger- und Ordnungsamt der Landeshauptstadt Kiel

Tabelle 17. Gemeldete Straftaten nach Ortsbeiratsbezirken

Ortsbeiratsbezirk	Jahr				
	2001	2002	2003	2004	2005
Schilksee	392	418	425	451	429
Pries/ Friedrichsort	1.165	1.263	1.306	1.374	1.342
Holtenau	287	404	335	416	390
Steenbek/ Projensdorf	278	335	310	331	370
Suchsdorf	619	632	582	667	592
Wik	941	1.287	1.173	1.254	1.331
Ravensberg/ Brunswik/ Düsternbrook	3.448	5.062	4.089	4.491	3.685
Schreventeich/ Hasseldieksdamm	2.236	2.580	2.396	2.562	2.081
Mettenhof	1.744	1.642	1.776	1.538	1.525
Mitte	10.640	11.956	13.777	12.338	10.661
Russee/ Hammer	554	541	450	415	389
Hassee/ Vieburg	2.115	1.867	1.687	1.811	1.743
Meimersdorf/ Moorsee	102	108	80	132	78
Wellsee/ Kronsburg/ Rönne	558	572	352	440	304
Elmschenhagen	1.273	1.413	1.526	1.437	1.217
Gaarden	5.194	5.202	4.862	4.963	4.752
Ellerbek/ Wellingdorf	1.243	1.271	1.289	1.434	1.230
Neumühlen-Dietrichsdorf/ Oppendorf	1.033	1.109	1.076	1.170	1.034
nicht zuzuordnen	1.296	931	899	608	623
Kiel gesamt	35.118	38.593	38.390	37.832	33.776

Quelle: Polizeidirektion Kiel

Tabelle 18. Weitere Strukturdaten der Kieler Ortsbeiratsbezirke im Überblick - Stand: 31.12.2005

Ortsbeiratsbezirk	Merkmal														
	Einzelhandel	Schulen		Kindergärten	Hochschuleinrichtungen	Krankanstalten	Arztpraxen		Apotheken	Hotels	Gaststätten	Kulturelle Einrichtungen	Sporteinrichtungen	Soziale Einrichtungen	
		insg.	dar.				insg.	dar.						insg.	dar.
			beruflich					Zahnärzte							Alt/Pf. Heime
Schilksee	19	1	-	3	-	-	5	3	1	2	15	-	10	3	1
Pries/ Friedrichsort	62	6	-	8	-	-	20	8	2	3	26	1	14	7	3
Holtenau	16	1	-	1	-	-	12	4	2	2	11	2	7	4	1
Steenbek/ Projensdorf	19	2	1	3	-	-	14	4	2	-	9	-	2	2	1
Suchsdorf	45	2	-	5	-	-	14	5	3	-	8	-	2	4	2
Wik	73	7	2	8	-	2	30	11	6	1	38	2	23	6	1
Ravensberg/ Brunswik/ Düsternbrook	255	23	10	13	2	4	81	34	10	5	101	13	42	12	1
Schreventeich/ Hasseldieksdamm	110	7	1	12	-	2	38	15	4	3	49	4	17	13	5
Mettenhof	39	10	1	6	-	-	13	9	3	1	8	1	17	4	1
Mitte	642	25	14	8	3	1	108	33	20	15	241	30	10	16	11
Russee/ Hammer	21	3	-	6	-	-	7	3	2	1	7	-	14	3	-
Hassee/ Vieburg	90	5	1	11	-	-	19	7	3	-	26	-	2	11	8
Meimersdorf/ Moorsee	10	-	-	2	-	-	-	-	-	-	5	-	1	-	-
Wellsee/ Kronsburg/ Rönne	30	3	1	2	-	-	7	6	1	1	10	1	9	-	-
Elmschenhagen	70	7	-	10	-	1	15	9	3	2	28	1	30	10	2
Gaarden	137	8	3	10	1	1	33	11	6	3	94	4	21	14	5
Ellerbek/ Wellingdorf	81	6	1	7	-	3	16	7	5	3	40	-	24	11	4
Neumühlen-Dietrichsdorf/ Oppendorf	47	6	-	5	1	1	9	4	3	2	25	1	13	9	5
Kiel insgesamt	1.766	122	35	120	7	15	441	173	76	44	741	60	258	129	51

Hrsg.: Landeshauptstadt Kiel - Zentrale Steuerung - Abteilung Statistik