



Wii Lens Cleaning Kit  
 Ensemble de nettoyage pour lentille Wii  
 Kit de limpieza para lentes de Wii

Operations manual

Mode d'emploi - p. 6

Manual de Operaciones - p. 12

**NEED HELP WITH INSTALLATION, MAINTENANCE OR SERVICE?**

Nintendo Customer Service  
**SUPPORT.NINTENDO.COM**  
 or call 1-800-255-3700

**BESOIN D'AIDE POUR L'INSTALLATION, L'ENTRETIEN OU LA RÉPARATION?**

Service à la clientèle de Nintendo  
**SUPPORT.NINTENDO.COM**  
 ou appelez le 1 800 255-3700

**¿NECESITAS AYUDA DE INSTALACION, MANTENIMIENTO O SERVICIO?**

Servicio al Cliente de Nintendo  
**SUPPORT.NINTENDO.COM**  
 o llame al 1-800-255-3700



NINTENDO OF AMERICA INC.  
 P.O. BOX 957, REDMOND, WA  
 98073-0957 U.S.A.

PRINTED IN CHINA

66637A

The Wii Lens Cleaning Kit cleans the Wii console disc reader lens, which reduces disc read errors caused by lens contamination. **Please read and follow these instructions carefully.**

**IMPORTANT: For use with Wii consoles ONLY.**

**⚠ WARNING - Chemical Irritant**

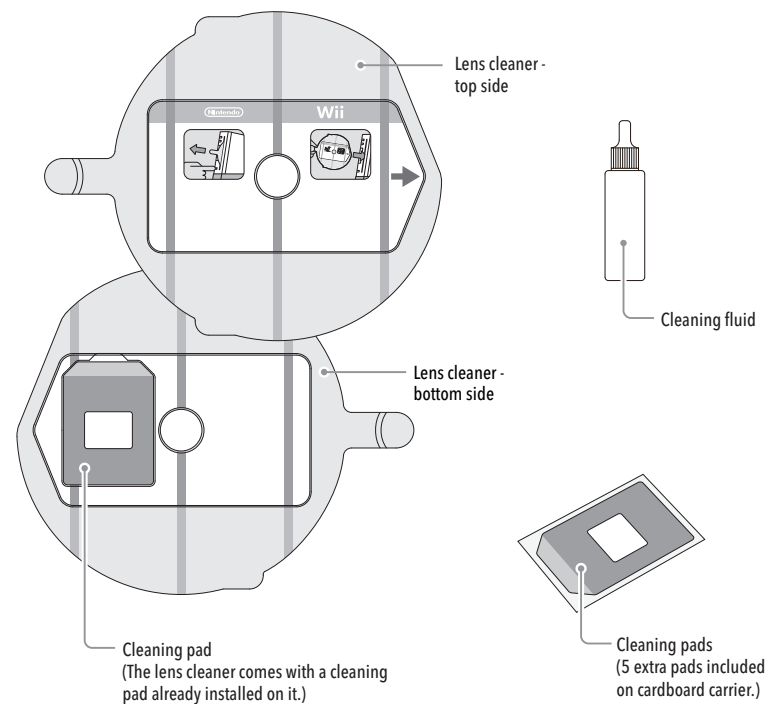
- For use by adults only – store out of reach of children.
- The cleaning fluid contains chemicals – avoid contact with skin or eyes. In the event of skin or eye contact, flush with water, and consult your doctor if discomfort persists.

**⚠ CAUTION - Damage to the Wii Console**

- Do not use the lens cleaner if it is damaged in any way.
- Use only the cleaning fluid that is supplied with this cleaning kit.
- If the lens cleaner gets dirty or dusty, clean it with a soft cloth before use. Store it in the packaging box when not in use.
- To avoid damage to the Wii console or the Wii lens cleaner, carefully follow the instructions in this manual.

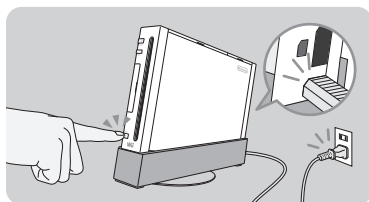
TM, ®, and the Wii logo are trademarks of Nintendo. © 2008 Nintendo

Components



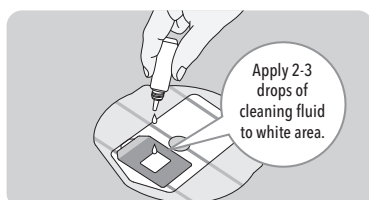
Cleaning Procedure

1. Make sure the Wii console is plugged into a standard household wall outlet. Press the EJECT Button on the front of the Wii console to remove any disc that might be loaded into the console.

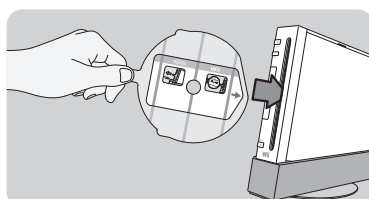


2. Apply 2-3 drops of cleaning fluid to the exposed portion of the cleaning pad. Be sure to replace the cap on the cleaning fluid bottle after use.

Do not use more than the recommended amount of fluid; doing so will not improve the cleaner's effectiveness and could cause the cleaning pad to detach inside the Wii console.



3. Insert the lens cleaner straight into the Wii console disc slot. **The blue lines should be parallel to the disc slot.** Do not force the cleaner into the console – it should slide into the disc slot easily.



**NOTE:** A "?" symbol will appear in the disc Channel icon on the Wii Menu screen. This is normal.

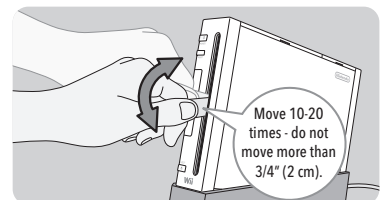
If the console is in a vertical (or upright) position, insert the lens cleaner with the top facing towards the right side of the console and the cleaning pad facing to the left (see illustration).

If the console is in a horizontal (laying flat) position, insert the lens cleaner with the top facing up and the cleaning pad facing down.

4. Wait 5 seconds and then move the handle of the lens cleaner back and forth **no more than 3/4" (2 cm)** 10-20 times. Do not move the handle from end to end of the disc slot.

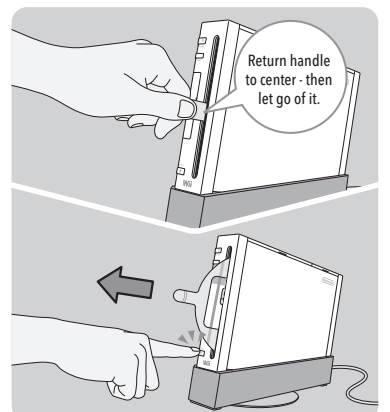
If the console is in a vertical position, the lens cleaner should move in an up and down motion.

If the console is in a horizontal position, the lens cleaner should move in a side to side motion.



5. Return the handle of the lens cleaner to the center of the disc slot and let go of it.

Press the EJECT Button to remove the lens cleaner from the Wii console. **Do not forcefully pull the lens cleaner out of the Wii console.**



## Replacing the cleaning pad

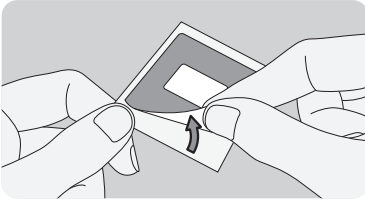
Examine the cleaning pad regularly for noticeable accumulation of dirt or other contaminants. If the pad becomes dirty, replace it. If the cleaning pad begins to peel away from the lens cleaner and does not stay attached to the plastic, replace it with a new pad.

1. Remove and discard the dirty cleaning pad by peeling it away from the lens cleaner.

**IMPORTANT:** Do not remove the white foam rubber pad attached to the lens cleaner.

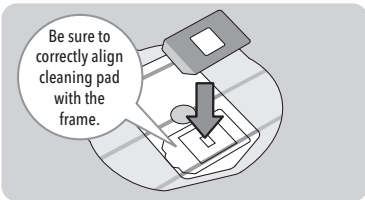


2. Peel a new cleaning pad off its card. Avoid touching the adhesive surface as much as possible.



3. Apply the new cleaning pad to the lens cleaner, aligning the angled corners to the shape of the frame. Make sure the edges of the cleaning pad adhere securely to the lens cleaner.

Be sure to correctly align cleaning pad with the frame.



4

## Troubleshooting

Before seeking assistance, review the following problems and solutions.

### 1. The lens cleaner won't insert into the Wii console disc slot.

- Press the EJECT Button to be sure there is not a disc already loaded into the Wii console
- Make sure the lens cleaner is oriented the correct way – review step 3 in the Cleaning Procedure.
- Be sure to insert the lens cleaner straight into the disc slot – the handle should be perpendicular to the slot, not angled to one side or the other.

**NOTE:** If the lens cleaner is inserted into the Wii console disc slot facing the wrong way (see page 2, step 3, for the correct procedure), the Wii console will load and eject the lens cleaner several times and then eject it a final time.

### 2. The lens cleaner won't come out of the Wii console.

- Do not remove the lens cleaner by pulling on the handle. Return the handle of the lens cleaner to the center of the disc slot and let go of it. Press the EJECT Button to remove.

### 3. The Wii console still won't read a disc correctly after the cleaning procedure.

- If the disc reader lens is very dirty, you may need to perform the cleaning procedure a second time.
- Check the condition of the cleaning pad and replace it if it appears dirty and perform the cleaning procedure again.

If your Wii system does not operate correctly after trying the troubleshooting steps, **DO NOT** return the console to the store. You will lose saved game data and all Wii Shop Channel downloads and Wii Points. Visit [support.nintendo.com](http://support.nintendo.com) for assistance and additional troubleshooting and repair options or call 1-800-255-3700.

## Cleaning fluid ingredients

Purified water, ethanol, cation AB, surfactant, sodium salicylate.

5

## Français

L'ensemble de nettoyage pour lentille Wii nettoie la lentille du lecteur de disque de la console Wii, ce qui réduit le nombre d'erreurs de lecture causées par la contamination de la lentille. **Veillez lire et suivre soigneusement les instructions suivantes.**

**IMPORTANT : Utiliser avec les consoles Wii SEULEMENT.**

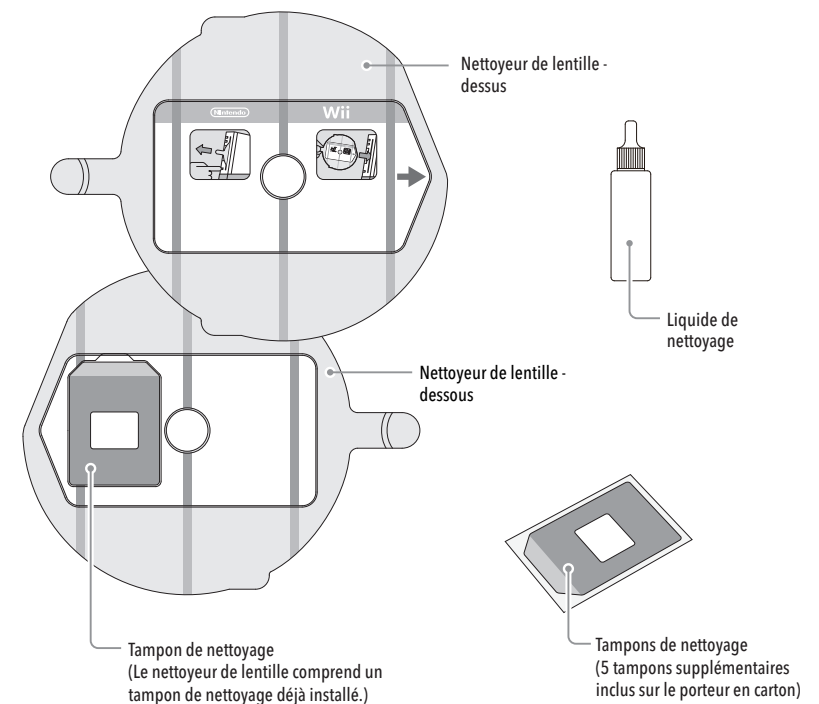
### ⚠ AVERTISSEMENT - Irritant chimique

- Utilisation réservée aux adultes seulement. Gardez hors de la portée des enfants.
- Le liquide de nettoyage contient des produits chimiques. Évitez tout contact avec la peau ou les yeux. Si le liquide entre en contact avec la peau ou les yeux, rincez à grande eau. Consultez un médecin si le malaise persiste.

### ⚠ ATTENTION - Endommagement de la console Wii

- N'utilisez pas le nettoyeur de lentille s'il est endommagé d'une quelconque façon.
- Utilisez seulement le liquide de nettoyage inclus dans cet ensemble de nettoyage.
- Si le nettoyeur de lentille devient sale ou poussiéreux, nettoyez-le avec un chiffon doux avant de l'utiliser. Gardez-le dans la boîte d'emballage lorsque vous ne l'utilisez pas.
- Pour éviter d'endommager la console Wii ou le nettoyeur de lentille, suivez attentivement les instructions dans ce mode d'emploi.

## Composantes

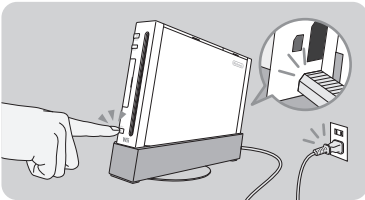


6

7

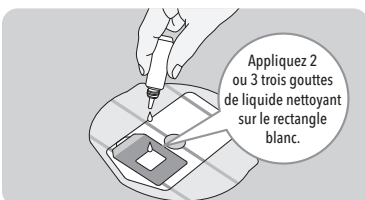
## Procédé de nettoyage

1. Assurez-vous que la console Wii est branchée dans une prise de courant standard. Appuyez sur le bouton EJECT sur le devant de la console Wii pour retirer tout disque qui se trouve dans la console.

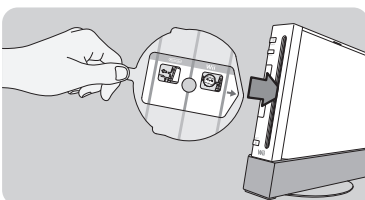


2. Appliquez 2 ou 3 gouttes de liquide nettoyant sur la partie exposée du tampon de nettoyage. Assurez-vous de bien replacer le bouchon sur la bouteille de liquide de nettoyage après l'avoir utilisée.

N'utilisez pas plus de liquide que la quantité recommandée. En utiliser plus n'améliorera pas l'efficacité du nettoyant et risque de provoquer le décollage du tampon de nettoyage alors qu'il se trouve à l'intérieur de la console Wii.



3. Insérez le nettoyeur de lentille tout droit dans la fente de chargement de la console Wii. **Les lignes bleues devraient être parallèles à la fente de chargement.** Ne forcez pas le nettoyeur dans la console : il devrait glisser facilement dans la fente de disque.



**NOTE :** Un symbole « ? » apparaîtra sur l'icône de la Chaîne Disques de l'écran de Menu Wii. Cette réaction est normale.

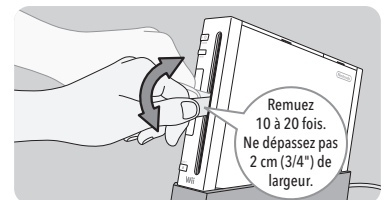
Si la console est placée à la verticale (debout), insérez le nettoyeur de lentille en orientant le dessus vers le côté droit de la console et le tampon de nettoyage vers la gauche (voir l'illustration).

Si la console est placée à l'horizontale (couchée), insérez le nettoyeur de lentille en orientant le dessus vers le haut et le tampon de nettoyage vers le bas.

4. Attendez 5 secondes, puis remuez le manche du nettoyeur de lentille de 10 à 20 fois en un mouvement de va-et-vient qui **ne dépasse pas 2 cm (3/4") de largeur**. Ne déplacez pas le manche d'une extrémité à l'autre de la fente de chargement.

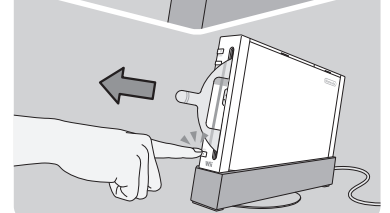
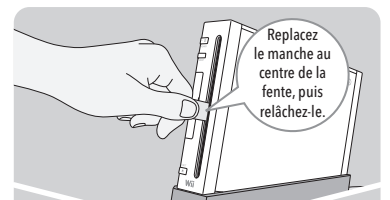
Si la console est placée à la verticale (debout), le nettoyeur de lentille doit être remué de haut en bas.

Si la console est placée à l'horizontale (couchée), le nettoyeur de lentille doit être remué de gauche à droite.



5. Remplacez le manche du nettoyeur de lentille au centre de la fente de chargement et relâchez-le.

Appuyez sur le bouton EJECT pour retirer le nettoyeur de la console Wii. **Ne tirez pas sur le nettoyeur de lentille pour le forcer à sortir de la console Wii.**



8

9

## Remplacer le tampon de nettoyage

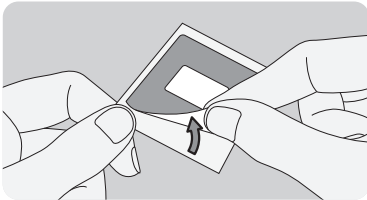
Examinez le tampon de nettoyage régulièrement pour vérifier s'il y a une accumulation de saletés ou d'autres contaminants. Si le tampon devient sale, remplacez-le. Si le tampon commence à se décoller du nettoyeur de lentille et ne reste pas attaché au plastique, remplacez-le avec un nouveau tampon.

1. Enlevez et jetez le tampon de nettoyage sale en le décollant du nettoyeur de lentille.

**IMPORTANT :** N'enlevez pas le tampon en caoutchouc mousse blanc qui est attaché au nettoyeur de lentille.

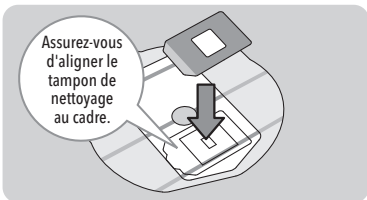


2. Décollez un nouveau tampon de nettoyage de son carton. Évitez autant que possible de toucher la surface adhésive.



3. Appliquez le nouveau tampon de nettoyage au nettoyeur de lentille en alignant les coins à la forme du cadre. Vérifiez que les coins du tampon de nettoyage adhèrent solidement au nettoyeur de lentille.

Assurez-vous d'aligner le tampon de nettoyage au cadre.



10

## Español

El Kit de limpieza para lentes de Wii limpia el lente lector de discos, lo que reduce los errores al leer el disco causados por contaminación en el lente. **Por favor, lee y sigue estas instrucciones cuidadosamente.**

**IMPORTANTE:** Para uso **SOLAMENTE** con la consola Wii.

### ⚠ AVISO: Producto químico irritante

- Solo para adultos. Mantener fuera del alcance de los niños.
- El líquido limpiador contiene productos químicos. Evita el contacto con la piel o los ojos. Si se produce el contacto con la piel o los ojos, enjuaga la zona con agua y consulta con tu médico si continúas sintiendo molestias.

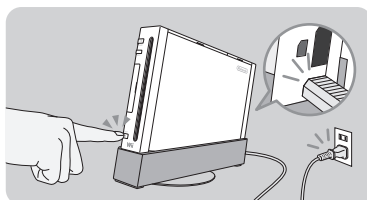
### ⚠ ATENCIÓN: Daño a la consola Wii

- No uses el limpiador de lente si está dañado.
- Solamente usa el líquido limpiador que se incluye en este kit de limpieza.
- Si el limpiador de lente se ensucia o tiene polvo, límpialo con una tela suave antes de usarlo. Guárdalo en su estuche cuando no lo estés usando.
- Para evitar daños a la consola Wii o al limpiador de lente de Wii, sigue las instrucciones de este manual cuidadosamente.

12

## Procedimiento de limpieza

1. Asegúrate de que la consola Wii esté conectada al enchufe de la pared. Oprime el Botón EJECT ubicado en la parte delantera de la consola Wii para sacar cualquier disco que pueda estar dentro de la consola.



2. Aplica 2-3 gotas de líquido limpiador a la parte expuesta de la almohadilla limpiadora. Asegúrate de volver a colocar la tapa de la botella del líquido limpiador después de usarlo.

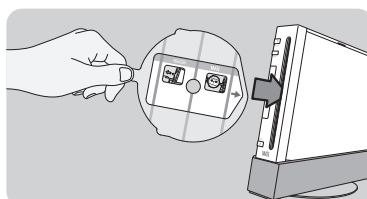
No uses más líquido limpiador del recomendado. Hacerlo no mejorará la efectividad del limpiador y puede causar que la almohadilla limpiadora se desprenda dentro de la consola Wii.



3. Inserta el limpiador de lente directamente en la ranura para discos en la consola Wii. **Las líneas azules tienen que estar paralelas a la ranura para discos.** No fuerces el limpiador dentro de la consola; tiene que deslizarse fácilmente dentro de la ranura para discos.

**NOTA:** Un símbolo "?" aparecerá en el ícono del Canal Disco en la pantalla del Menú de Wii. Esto es normal.

Si la consola está en posición vertical (o parada), inserta el limpiador con la parte superior apuntando al lado derecho de la consola y la almohadilla apuntando hacia la izquierda (ve ilustración).



Si la consola está en posición horizontal (acostada), inserta el limpiador de lente con la parte superior apuntando hacia arriba y la almohadilla apuntando hacia abajo.

14

## Problèmes et solutions

Avant de contacter le service à la clientèle, veuillez consulter les problèmes et solutions suivants.

### 1. Le nettoyeur pour lentille ne s'insère pas dans la fente de chargement de la console Wii.

- Appuyez sur le bouton EJECT pour vous assurer qu'aucun disque n'est inséré dans la console Wii.
- Vérifiez que le nettoyeur de lentille est orienté dans la bonne direction. Veuillez consulter l'étape 3 du procédé de nettoyage.
- Assurez-vous d'insérer le nettoyeur de lentille tout droit dans la fente de chargement. Le manche devrait être perpendiculaire à la fente, et non orienté d'un côté ou de l'autre.

**NOTE :** Si le nettoyeur de lentille est inséré dans la fente de chargement alors qu'il est orienté dans la mauvaise direction (consultez l'étape 3 de la page 8 pour les bonnes étapes à suivre), la console chargera et éjectera le nettoyeur plusieurs fois avant de l'éjecter une dernière fois.

### 2. Le nettoyeur de lentille ne s'éjecte pas de la console Wii.

- N'enlevez pas le nettoyeur de lentille en tirant sur le manche. Remplacez le manche du nettoyeur de lentille au centre de la fente de chargement et relâchez-le. Appuyez plutôt sur le bouton EJECT pour le retirer.

### 3. La console Wii ne lit toujours pas un disque correctement après le procédé de nettoyage.

- Si la lentille du lecteur est vraiment sale, vous aurez peut-être besoin de suivre les étapes de nettoyage une deuxième fois.
- Vérifiez l'état du tampon de nettoyage et remplacez-le s'il semble être sale, puis recommencez le procédé de nettoyage.

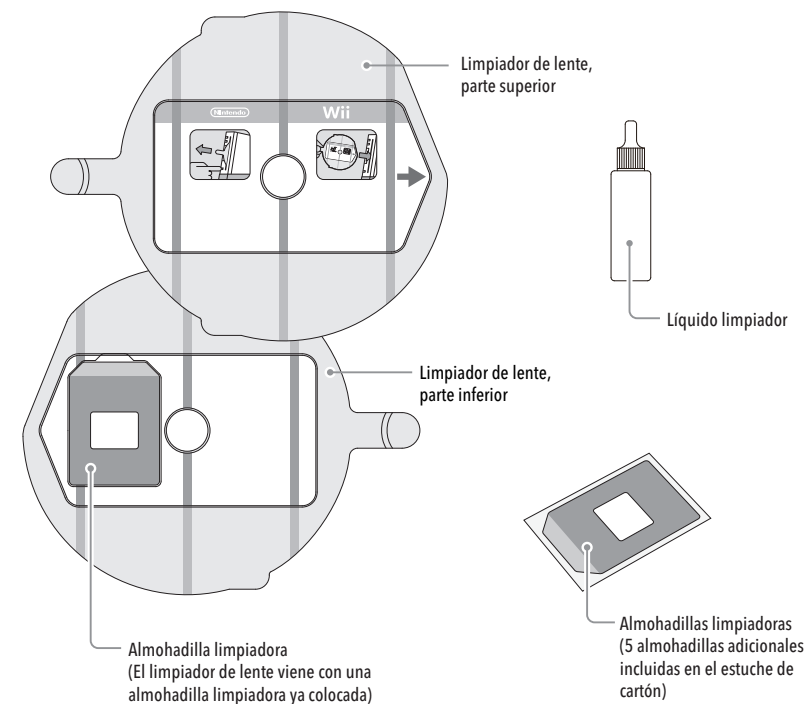
Si votre système Wii ne fonctionne pas correctement après avoir suivi les étapes de dépannage, **NE RETOURNEZ PAS** la console au détaillant. Vous perdrez toutes vos données de sauvegarde, vos téléchargements de la Chaîne Boutique Wii ainsi que vos Wii Points. Visitez [support.nintendo.com](http://support.nintendo.com) pour plus d'assistance et des options supplémentaires de dépannage et de réparation, ou composez le 1 800 255-3700.

## Ingrédients du liquide de nettoyage :

Eau purifiée, éthanol, cation AB, surfactant, salicylate de sodium.

11

## Componentes



Limpiador de lente, parte superior

Líquido limpiador

Limpiador de lente, parte inferior

Almohadilla limpiadora (El limpiador de lente viene con una almohadilla limpiadora ya colocada)

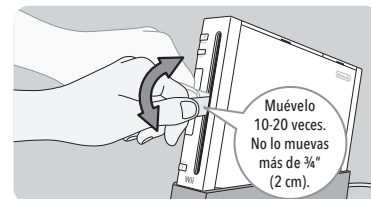
Almohadillas limpiadoras (5 almohadillas adicionales incluidas en el estuche de cartón)

13

4. Espera 5 segundos y mueve la agarradera del limpiador de lente hacia delante y atrás **no más de ¼" (2 cm)** unas 10-20 veces. **No muevas** la agarradera de extremo a extremo de la ranura para discos.

Si la consola está colocada de manera vertical, tendrás que usar el limpiador de lente moviéndolo hacia arriba y abajo.

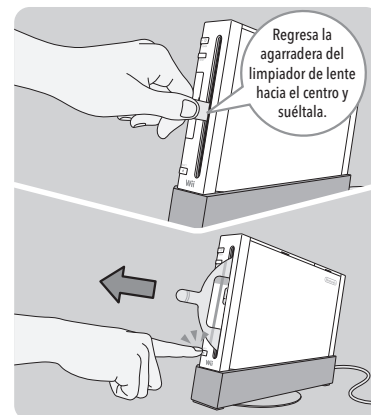
Si la consola está colocada de manera horizontal, tendrás que usar el limpiador de lente moviéndolo de lado a lado.



Muévelo 10-20 veces. No lo muevas más de ¼" (2 cm).

5. Regresa la agarradera del limpiador de lente hacia el centro de la ranura para discos y suéltala.

Oprime el Botón de EJECT para sacar el limpiador de la consola Wii. **No trates de sacar el limpiador de lente de la consola Wii a la fuerza.**



Regresa la agarradera del limpiador de lente hacia el centro y suéltala.

15

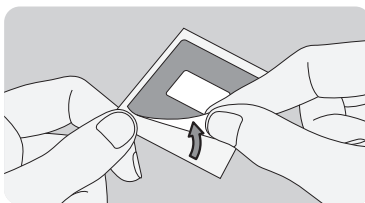
## Reemplazar la almohadilla limpiadora

Examina la almohadilla limpiadora frecuentemente para ver si ha acumulado polvo u otros contaminantes. Si la almohadilla se ensucia, reemplázala. Si la almohadilla limpiadora comienza a desprenderse del limpiador de lente y no se mantiene pegada al plástico, reemplázala con una nueva almohadilla.

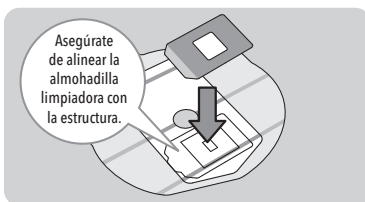
1. Quita y tira la almohadilla sucia despegándola del limpiador de lente.



2. Despega una nueva almohadilla limpiadora. Evita tocar la superficie adhesiva cuanto sea posible.



3. Coloca la nueva almohadilla limpiadora sobre el limpiador de lente, alineando las esquinas angulares con la forma de la estructura. Asegúrate de que las esquinas de la almohadilla limpiadora se adhieran al limpiador de lente de forma segura.



## Localización de averías

Antes de buscar asistencia, revisa las siguientes soluciones a algunos problemas.

### 1. No es posible insertar el limpiador de lentes en la ranura para discos de la consola Wii.

- Oprime el Botón EJECT para asegurarte que no haya un disco ya insertado dentro de la consola Wii.
- Asegúrate que el limpiador de lente esté orientado de la manera correcta. Revisa el paso 3 en la sección "Procedimiento de limpieza".
- Asegúrate de insertar el limpiador de lente directamente dentro de la ranura para discos. La agarradera tendrá que estar perpendicular a la ranura y no inclinada hacia un lado u otro.

NOTA: Si insertas el limpiador de lente para la consola Wii dentro de la ranura para discos Wii incorrectamente (ve la página 14, paso 3, para ver el procedimiento correcto), la consola lo cargará, lo expulsará varias veces y luego lo expulsará por última vez.

### 2. El limpiador de lente no puede salir de la consola Wii.

- No trates de sacar el limpiador de lente jalándolo de la agarradera. Regresa la agarradera del limpiador de lente hacia el centro de la ranura para discos y suéltala. Oprime el Botón EJECT para sacarlo.

### 3. La consola Wii sigue sin leer los discos correctamente después de limpiar el lente.

- Si el lente lector de discos está muy sucio, puede que tengas que efectuar el procedimiento de limpieza una segunda vez.
- Revisa el estado de la almohadilla limpiadora y reemplázala si parece estar sucia. Después efectúa el procedimiento de limpieza de nuevo.

Si tu sistema Wii no funciona correctamente después de tratar los pasos de localización de averías, NO regreses la consola a la tienda. Perderás datos de guardado de tus juegos y todas las descargas del Canal Tienda Wii y Wii Points. Visita [support.nintendo.com](http://support.nintendo.com) para recibir asistencia y ver pasos adicionales de localización de averías y opciones de reparación o llama al 1-800-255-3700.

## Ingredientes del líquido limpiador

Agua destilada, etanol, catión AB, surfactante, salicilato sódico.