

Lkw [>3.5t]
vorher

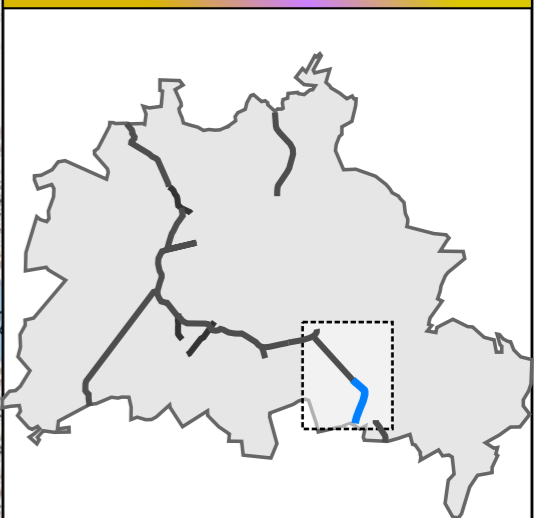


Abb. 5: Lkw-Verkehrsstärken (vorher)
[Lkw/24-Std, werktags]
(April 2008,
vor Eröffnung der BAB-Verlängerung)

BAB-
Verkehrsstärken
(Lkw/24-Std, vorher)

Stadtstraßen-
Verkehrsstärken
(Lkw/24-Std, vorher)

Baustelle

Verkehrsstärken infolge
Baustellen nicht repräsentativ

Ergebnisbericht 2008
im Auftrag der
Verkehrslenkung Berlin – VLB C

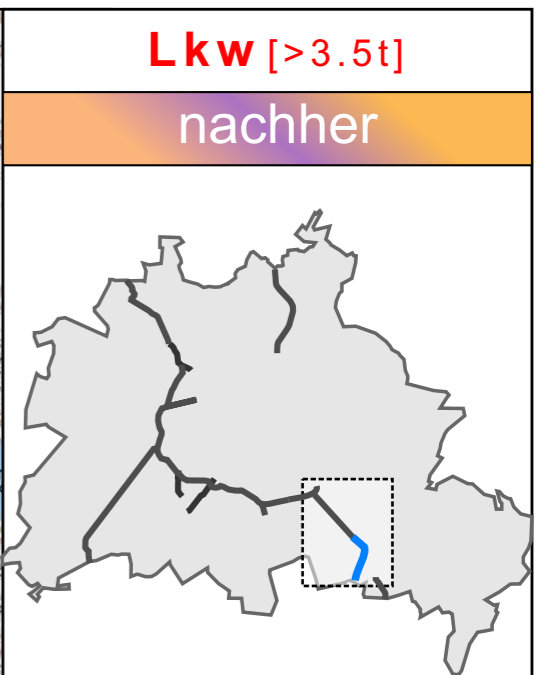
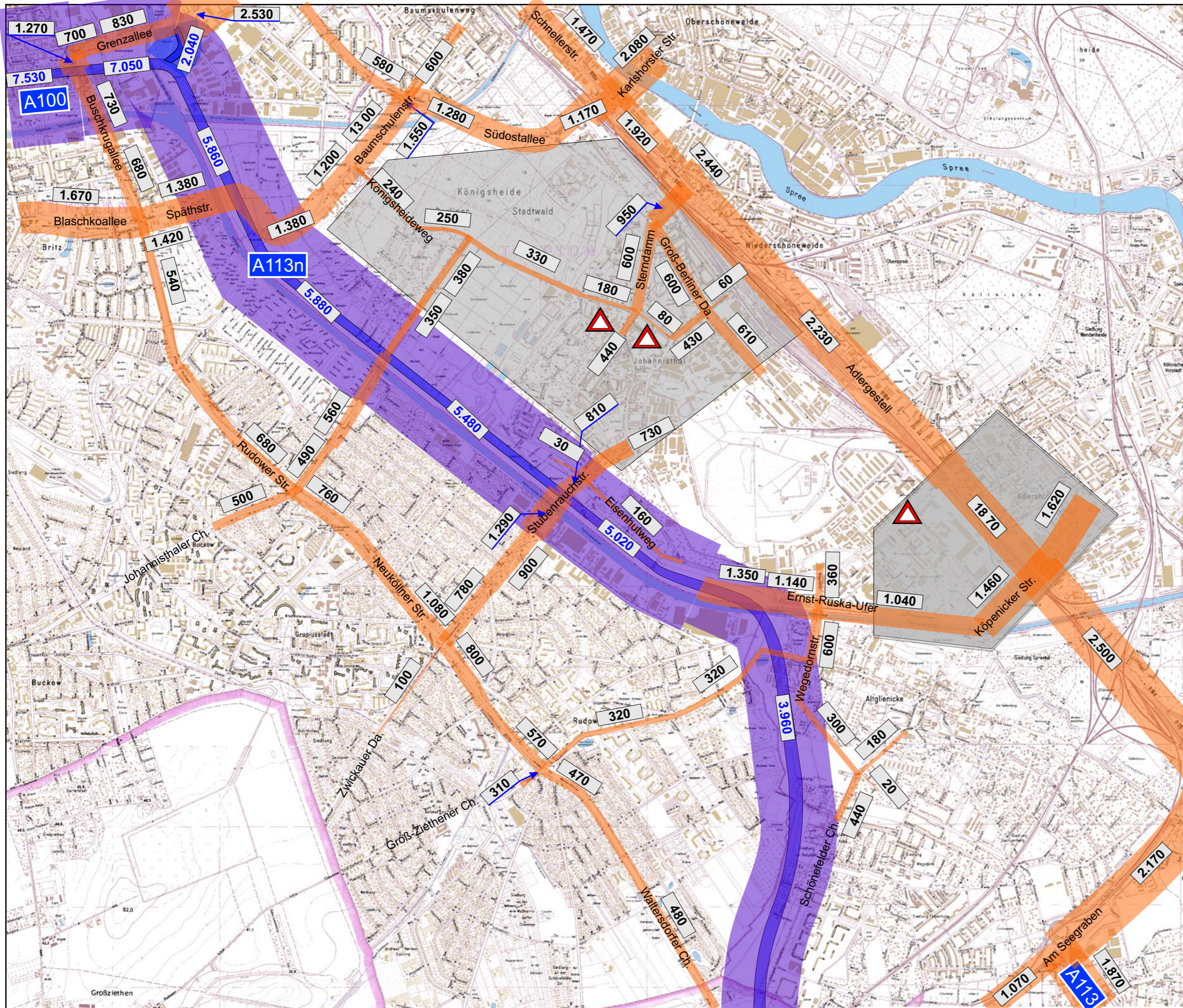


Abb. 6: Lkw-Verkehrsstärken (nacher)
 [Lkw/24-Std, werktags]
 (September 2008,
 nach Eröffnung der BAB-Verlängerung)

Lkw > 3.5t
nacher

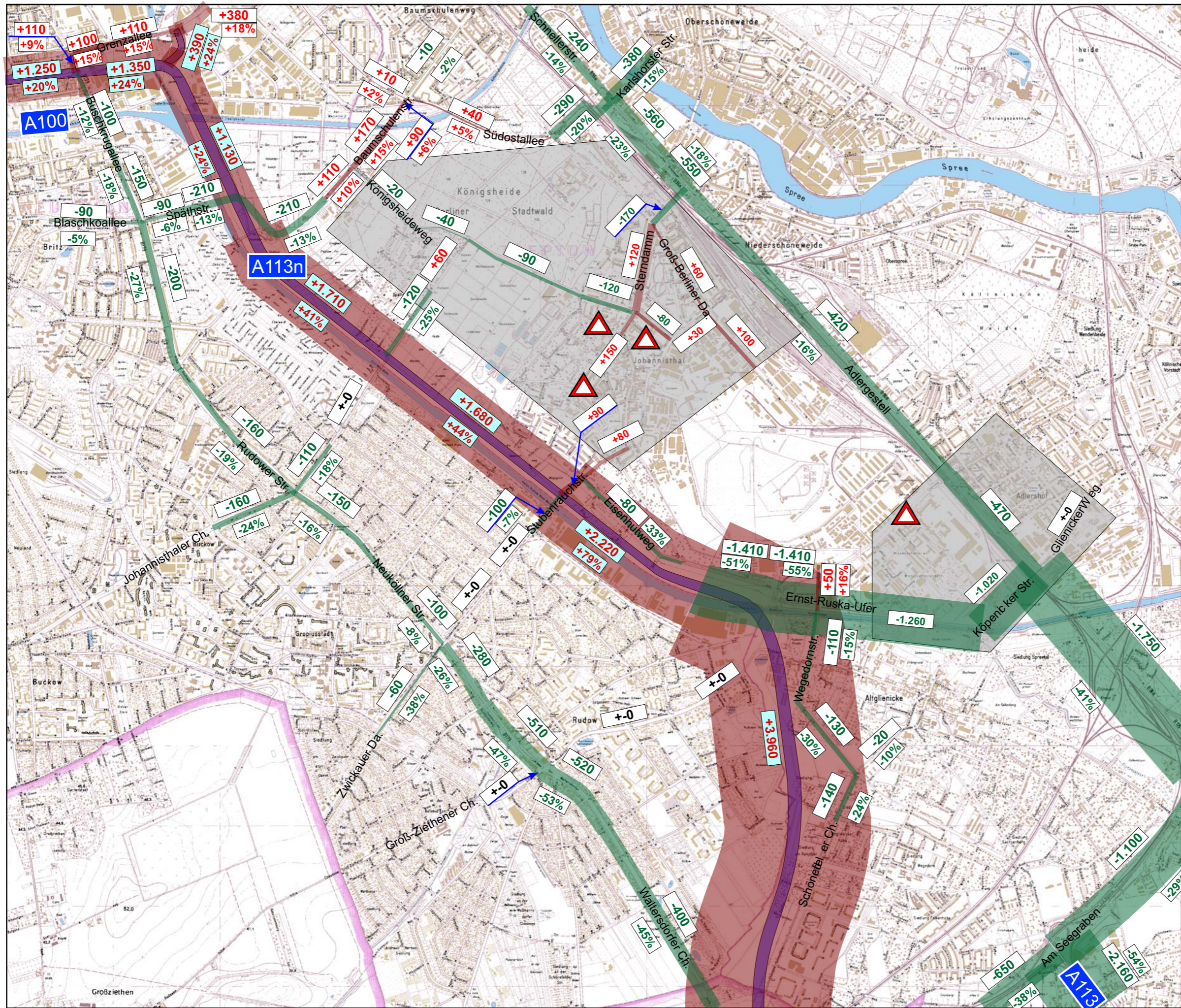
BAB-
 Verkehrsstärken
 (Lkw/24-Std, nacher)

Stadtstraßen-
 Verkehrsstärken
 (Lkw/24-Std, nacher)

Baustelle

Verkehrsstärken infolge
 Baustellen nicht repräsentativ

Ergebnisbericht 2008
 im Auftrag der
 Verkehrslenkung Berlin – VLB C



Lkw (>3.5t)

Veränderungen

Abb. 7: Lkw-Verkehrsstärken -Veränderungen

Verkehrsstärken - Zunahme (Lkw/24-Std)

+14.200 BAB
+14.200 Stadtstraße

Verkehrsstärken- Abnahme (Lkw/24-Std)
-14.200

△ **Baustelle**
 Verkehrsstärken infolge Baustellen nicht repräsentativ

Ergebnisbericht 2008
 im Auftrag der
 Verkehrlenkung Berlin – VLB C