

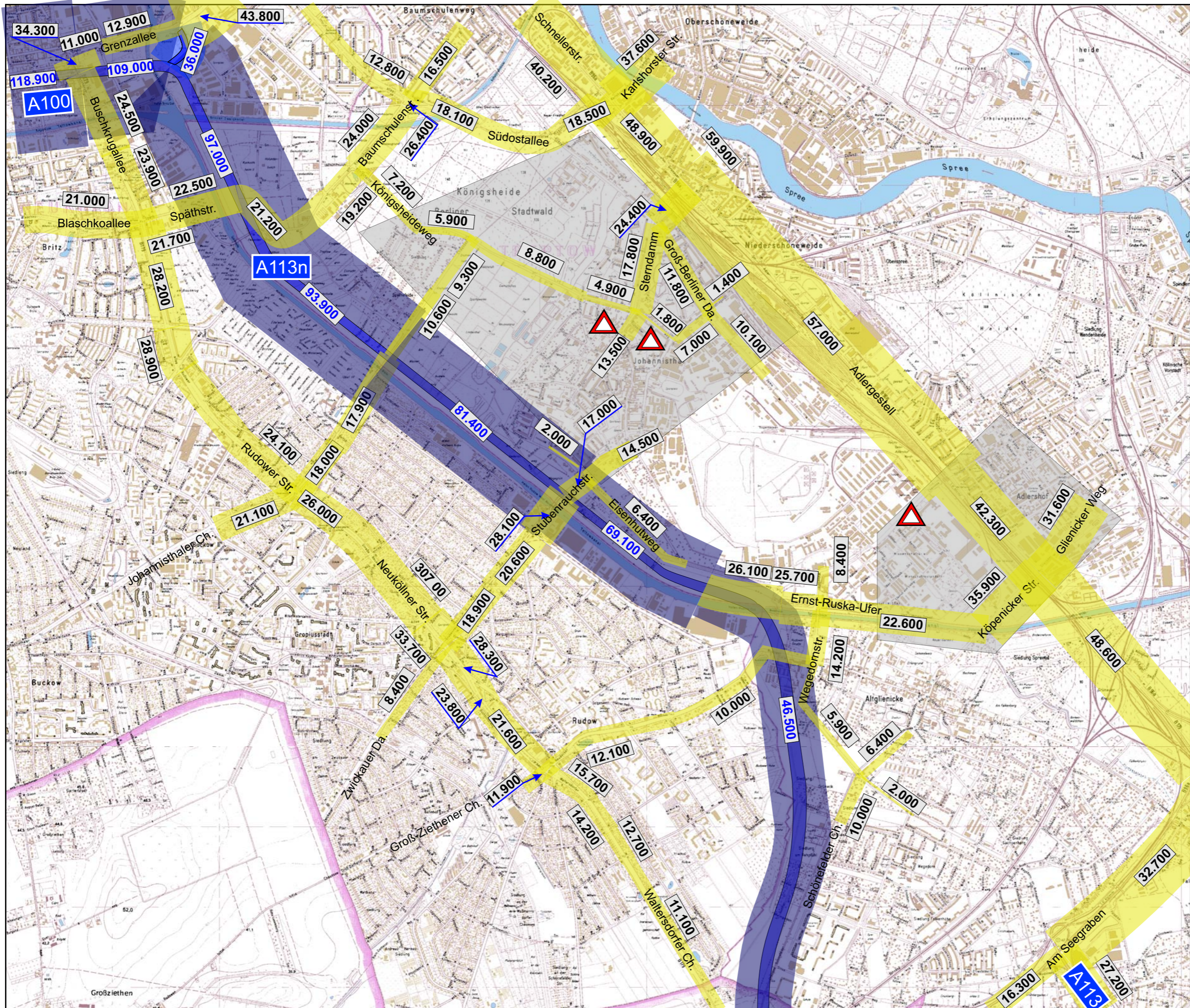
**Kfz**  
vorher

**Abb. 2: Kfz-Verkehrsstärken (vorher)**  
[Kfz/24-Std, werktags]  
(April 2008,  
vor Eröffnung der BAB-Verlängerung)

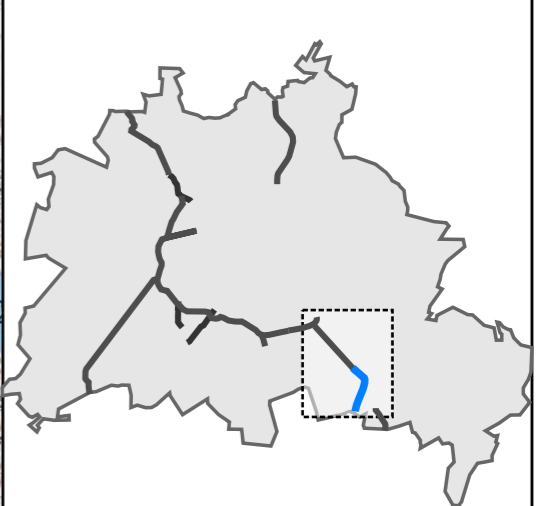
- BAB-**  
Verkehrsstärken  
(Kfz/24-Std, vorher)
- Stadtstraßen-**  
Verkehrsstärken  
(Kfz/24-Std, vorher)
- Baustelle**

Verkehrsstärken infolge  
Baustellen nicht repräsentativ

Ergebnisbericht 2008  
im Auftrag der  
Verkehrslenkung Berlin – VLB C



# Kfz nachher



**Abb. 3:** Kfz-Verkehrsstärken (nachher)  
[Kfz/24-Std, werktags]  
(September 2008,  
nach Eröffnung der BAB-Verlängerung)

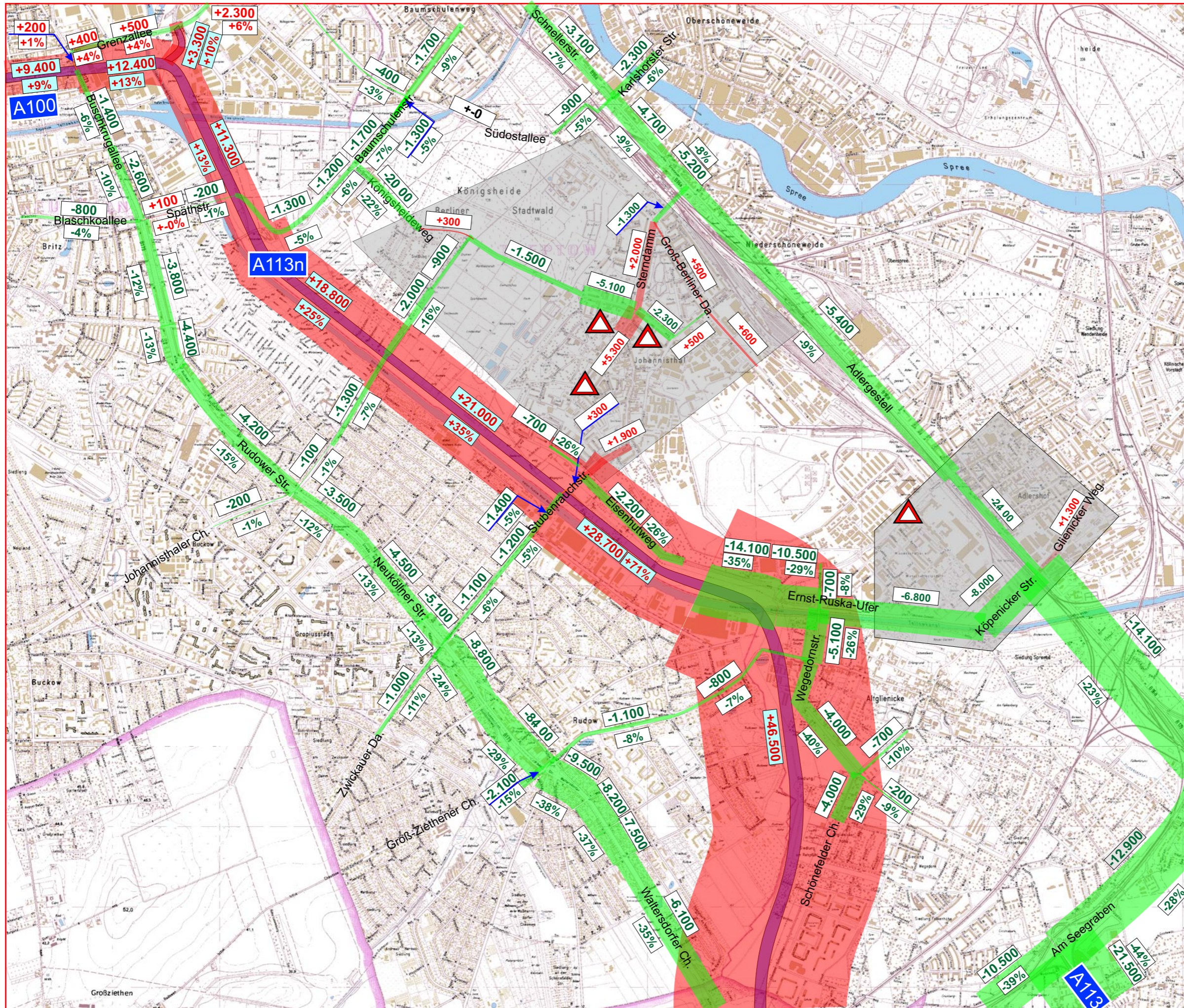
**BAB-**  
Verkehrsstärken  
(Kfz/24-Std, nachher)

**Stadtstraßen-**  
Verkehrsstärken  
(Kfz/24-Std, nachher)

**Baustelle**

Verkehrsstärken infolge  
Baustellen nicht repräsentativ

Ergebnisbericht 2008  
im Auftrag der  
Verkehrslenkung Berlin – VLB C



# Kfz Veränderungen

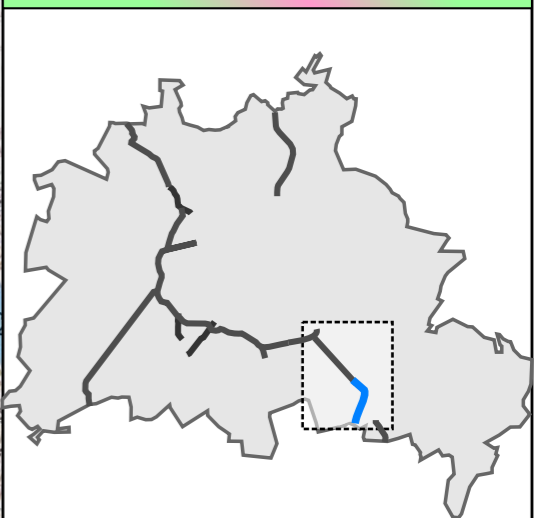


Abb. 4: Kfz-Verkehrsstärken -Veränderungen

- Verkehrsstärken - Zunahme** (Kfz/24-Std)
- +14.200** BAB
- +14.200** Stadtstraße
  
- Verkehrsstärken - Abnahme** (Kfz/24-Std)
- 14.200**
  
- Verkehrsstärken infolge Baustellen nicht repräsentativ

Ergebnisbericht 2008  
im Auftrag der  
Verkehrslenkung Berlin – VLB C