

A113n - BAB-Verlängerung
zwischen
AS Adlershof und Stadtgrenze (Schönefeld)
Ergebnisbericht 2008

im Auftrag der
Verkehrslenkung Berlin - VLB C

Inhaltsverzeichnis

1. Verkehrszählungen	1
2. Verkehrsverlagerungen im Untersuchungsgebiet	1

Abbildungen:

Abb. 1: Zählstellenübersicht	2
Abb. 2: Kfz-Verkehrsstärken (vorher)	3
Abb. 3: Kfz-Verkehrsstärken (nachher)	4
Abb. 4: Veränderungen der Kfz-Verkehrsstärken	5
Abb. 5: Lkw-Verkehrsstärken (vorher)..	6
Abb. 6: Lkw-Verkehrsstärken (nachher)	7
Abb. 7: Veränderungen der Lkw-Verkehrsstärken	8

Knotenstromdiagramme:

Kfz-Zählungen vorher/nachher	9-33
------------------------------------	------

1: Verkehrszählungen

Die Erhebungen fanden im März und April 2008 (vorher) sowie im September 2008 (nachher) im Zeitraum von 7 bis 19 Uhr statt. Die Zählraten wurden auf 24-Std-Belastungen hochgerechnet. Als Lkw's wurden Lastkraftwagen über 3.5t erfasst.

Die Lage der Zählstellen ist der **Abb. 1** zu entnehmen.

2. Verkehrsverlagerungen im Untersuchungsgebiet

Die Verkehrsstärken der BAB zwischen dem AD Neukölln und der AS Adlershof erhöhten sich nach Eröffnung des neuen BAB-Abschnitts wie folgt:

Kfz: Zunahme von 11.300 Kfz/24-Std auf 97.000 Kfz/24-Std (für den Abschnitt nördl. der AS Späthstr.) bis zu 28.700 Kfz/24-Std auf 69.100 Kfz/24-Std (für den Abschnitt nördl. der AS Adlershof). Dies entspricht einer Steigerung von 13% bis 71%.

Lkw: Zunahme um 1.130 Lkw/24-Std auf 5.860 Lkw/24-Std (für den Abschnitt nördl. der AS Späthstr.) bis zu 2.220 Lkw/24-Std auf 5.020 Lkw/24-Std (für den Abschnitt nördl. der AS Adlershof). Dies entspricht einer Steigerung von 24% bis 79%.

Für den neuen BAB-Abschnitt zwischen AS Adlershof und der Stadtgrenze wurden Verkehrsstärken von 46.500 Kfz/24-Std bzw. 3.960 Lkw/24-Std erfasst.

Auf den parallel zur neuen BAB verlaufenen Stadtstraßen wurden hingegen deutliche Verkehrsbelastungen ermittelt. So reduzierten sich die Kfz-Verkehrsstärken im Verlauf des Straßenzuges Buschkrugallee - Rudower Str. - Neuköllner Str. - Walterdorfer Str. zwischen 6% (südl. AS Buschkrugallee) bis zu 38% (südl. der Groß-Ziethener Ch.). Bei den Lkw-Verkehrsstärken ergaben sich Verkehrsbelastungen zwischen 10% und 54%.

Für den Straßenzug Schnellerstr. - Adlgergestell ergaben sich Kfz-Reduktionen zwischen 7% (Schnellerstr.) und bis zu 23% (Adlgergestell südl. Köpenicker Str.). Die Lkw-Belastungen verminderten sich hier zwischen 14% und 41%.

Weiter erhebliche Reduktionen wurden Am Seegraben (Kfz: -28% bis -39%; Lkw: -29% bis -38%) sowie im Streckenabschnitt der südlichen Wegedornstr. - Schönefelder Ch. (Kfz: -26% bis -40%; Lkw: -15% bis -30%) ermittelt. Die Verkehrsbelastungen der A113 südl. Am Seegraben verminderten sich um 21.500 Kfz/24-Std (-44%) bzw. um 2.160 Lkw/24-Std (-54%).

Die detaillierten Werte sind den **Abb. 2 bis 4** (Kfz) und **Abb. 5 bis 7** (Lkw) zu entnehmen.



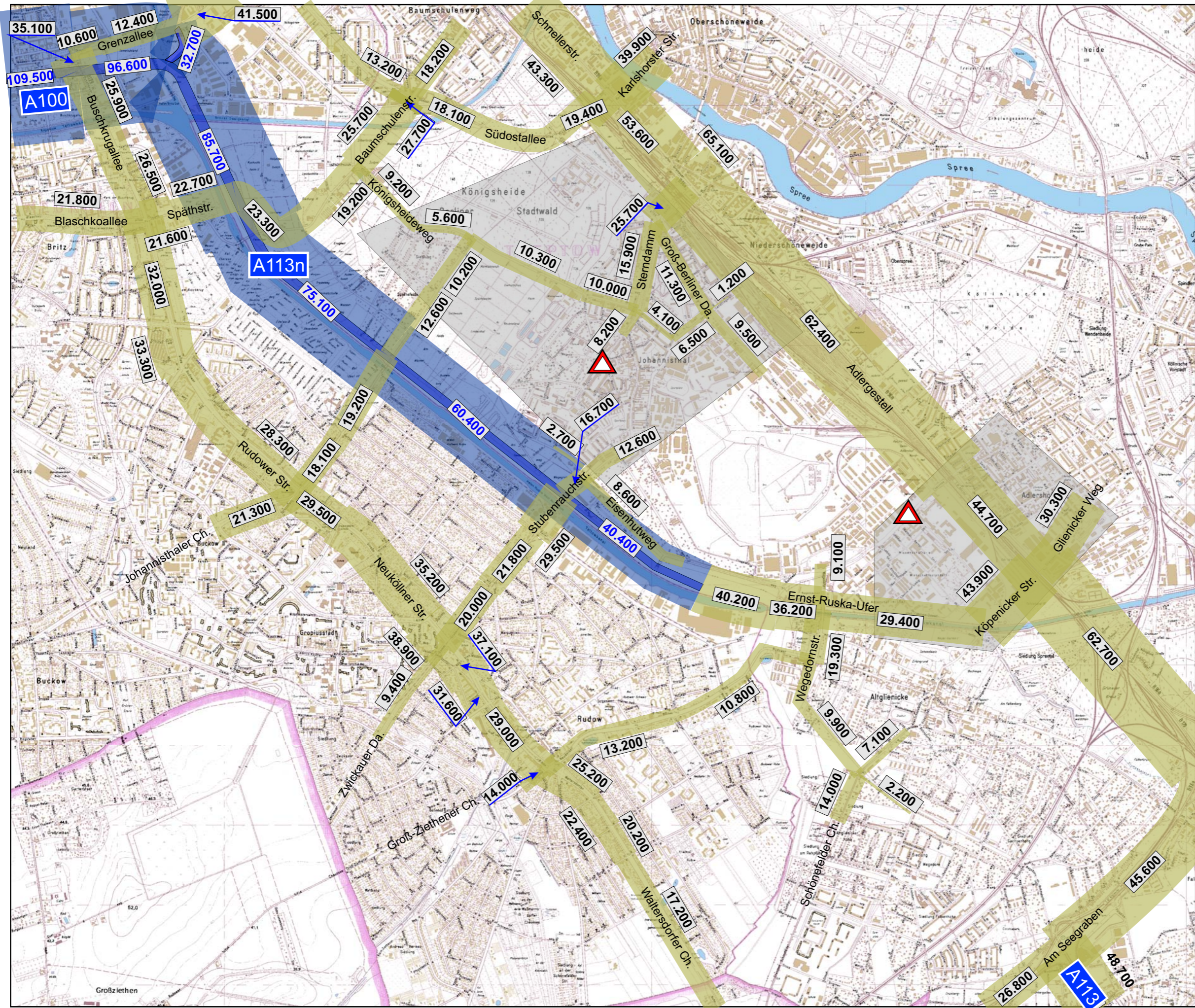
Kfz Zählstellen



Abb. 1: Zählstellenübersicht

- K** Knotenpunkt-Zählstelle
(mit Zählstellen-Nr.)
- Q031201** Querschnitts-Zählstelle
(mit Zählstellen-Nr.)

Ergebnisbericht 2008
im Auftrag der
Verkehrslenkung Berlin – VLB C



Kfz
vorher

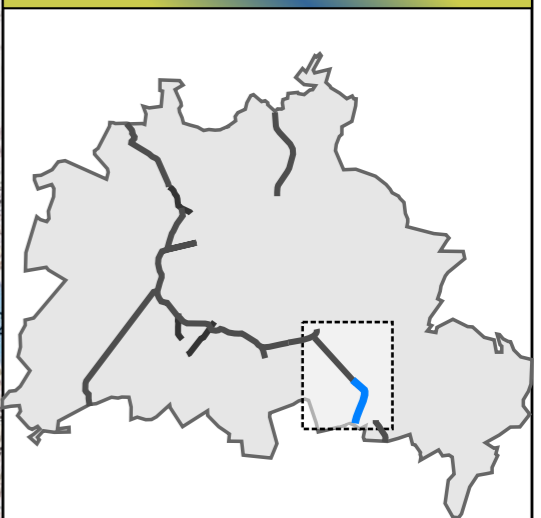


Abb. 2: Kfz-Verkehrsstärken (vorher)
[Kfz/24-Std, werktags]
(April 2008,
vor Eröffnung der BAB-Verlängerung)

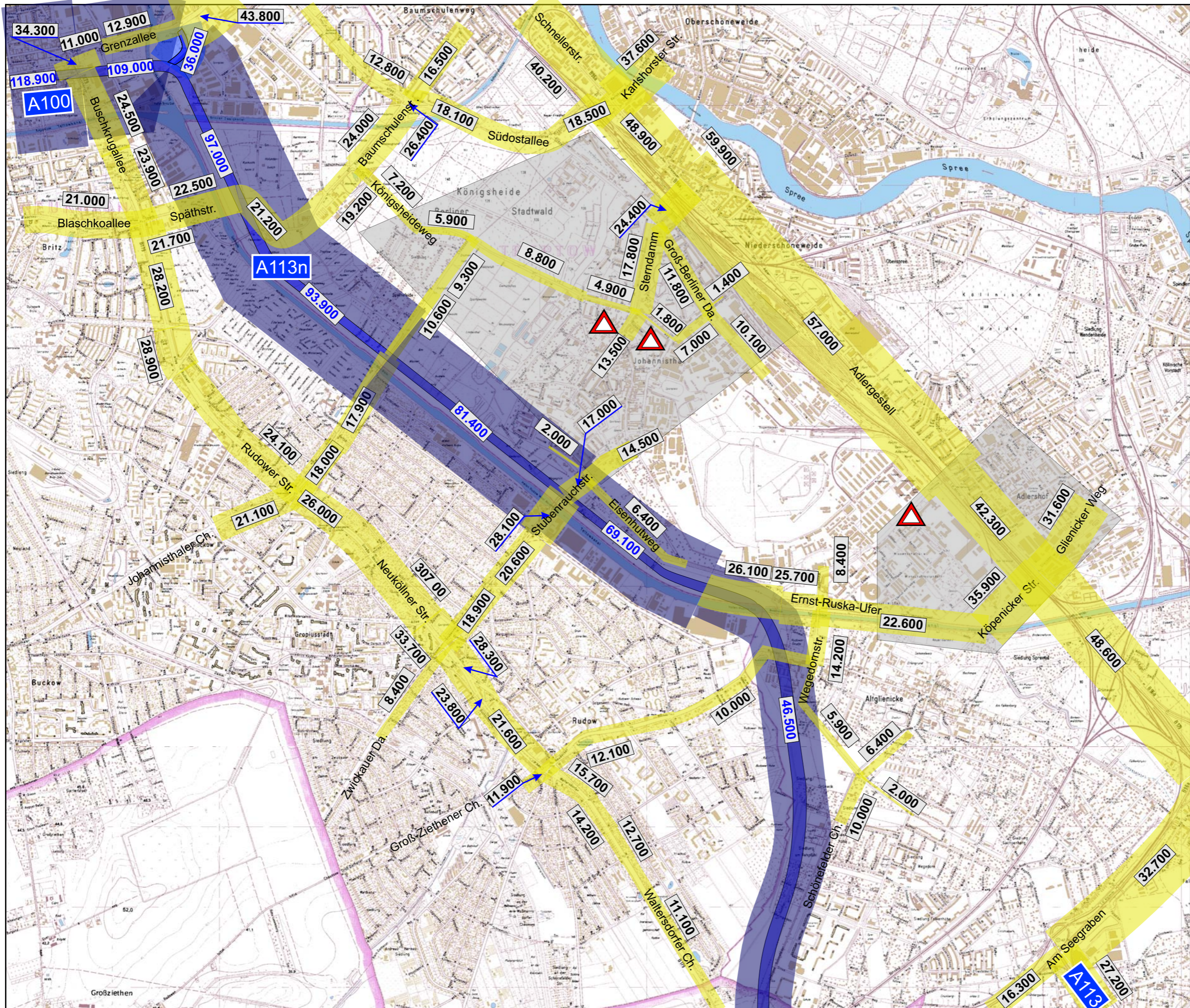
BAB-
Verkehrsstärken
(Kfz/24-Std, vorher)

Stadtstraßen-
Verkehrsstärken
(Kfz/24-Std, vorher)

Baustelle

Verkehrsstärken infolge
Baustellen nicht repräsentativ

Ergebnisbericht 2008
im Auftrag der
Verkehrslenkung Berlin – VLB C



Kfz nachher

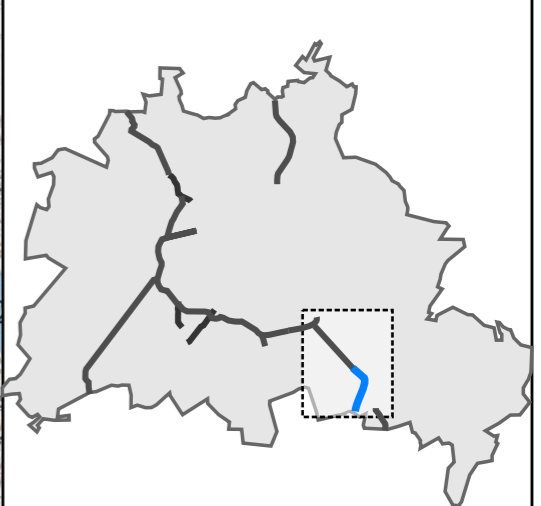


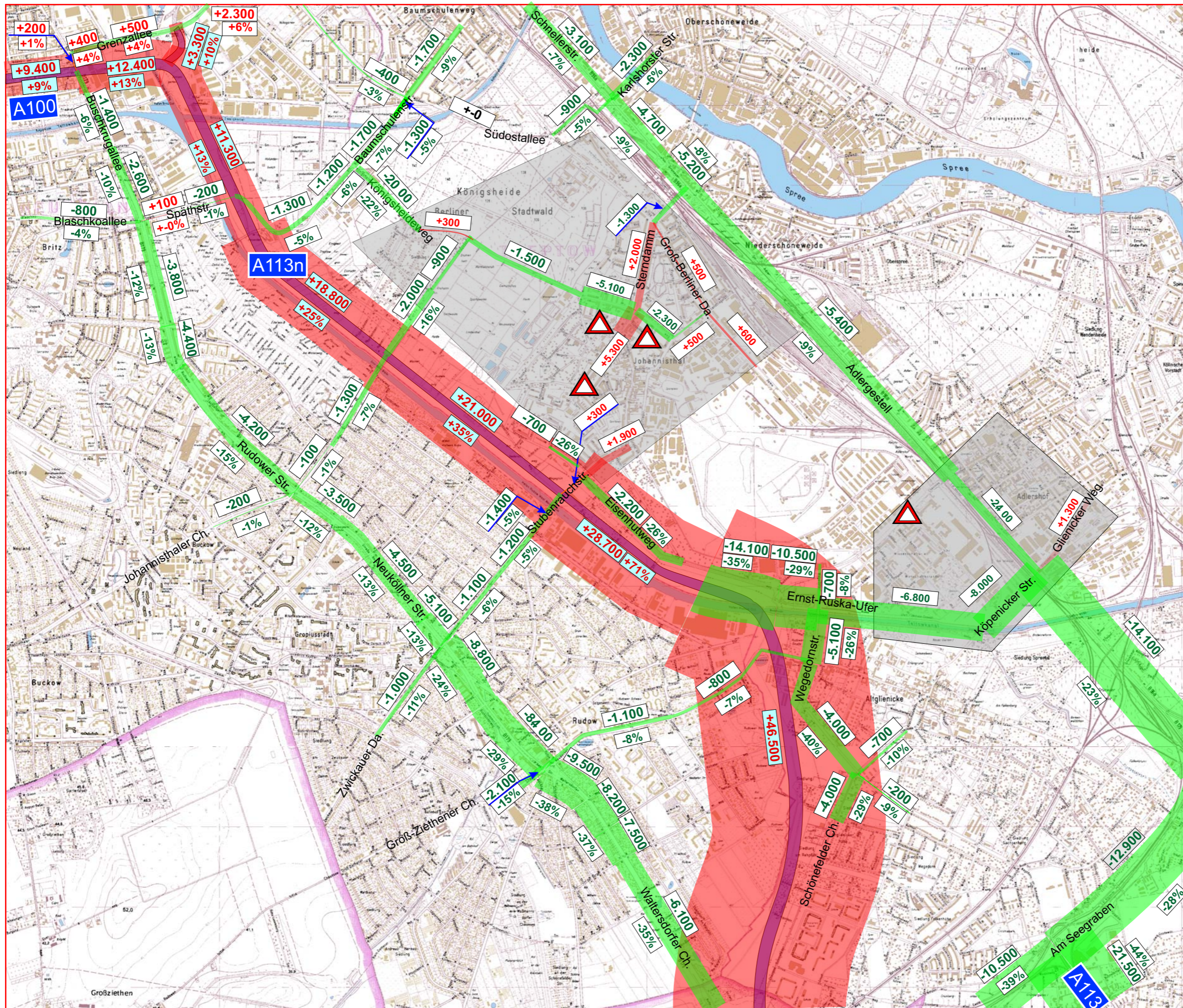
Abb. 3: Kfz-Verkehrsstärken (nachher)
[Kfz/24-Std, werktags]
(September 2008,
nach Eröffnung der BAB-Verlängerung)

BAB-
Verkehrsstärken
(Kfz/24-Std, nachher)

Stadtstraßen-
Verkehrsstärken
(Kfz/24-Std, nachher)

Baustelle
Verkehrsstärken infolge
Baustellen nicht repräsentativ

Ergebnisbericht 2008
im Auftrag der
Verkehrslenkung Berlin – VLB C



Kfz Veränderungen

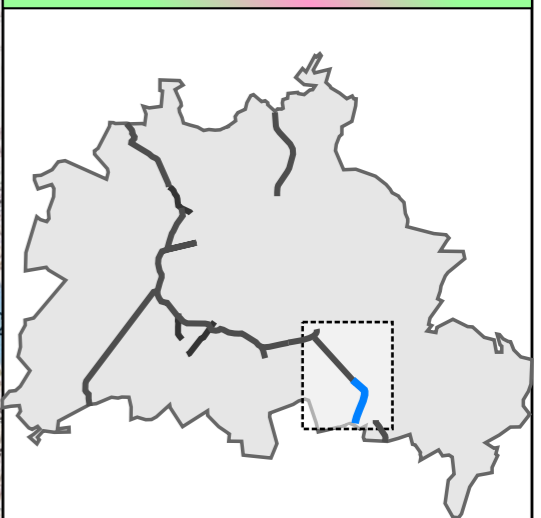


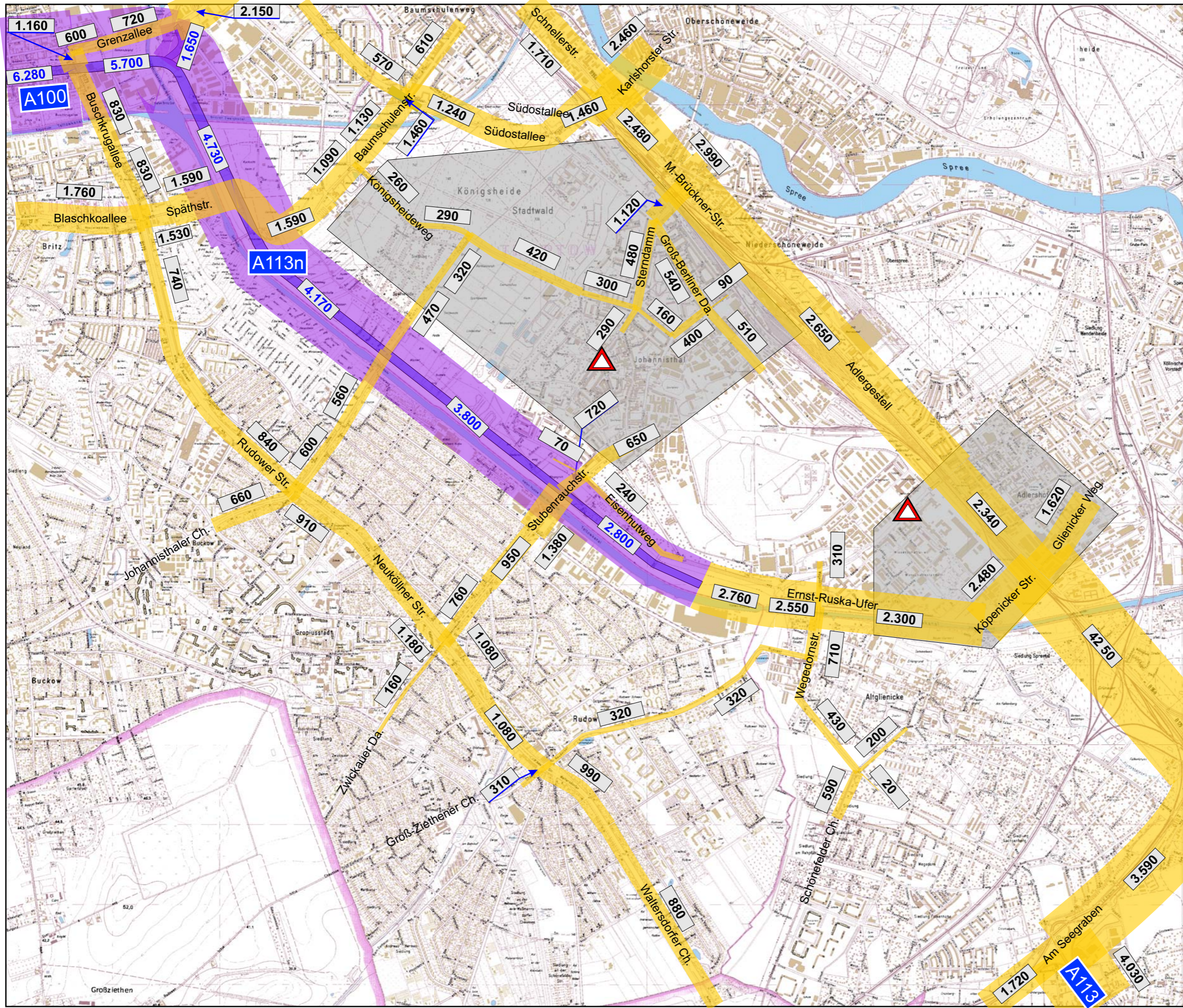
Abb. 4: Kfz-Verkehrsstärken -Veränderungen

- Verkehrsstärken - Zunahme** (Kfz/24-Std)
- +14.200** BAB
- +14.200** Stadtstraße

- Verkehrsstärken- Abnahme** (Kfz/24-Std)
- 14.200**

- Verkehrsstärken infolge Baustellen nicht repräsentativ

Ergebnisbericht 2008
im Auftrag der
Verkehrslenkung Berlin – VLB C



Lkw [>3.5t]
vorher

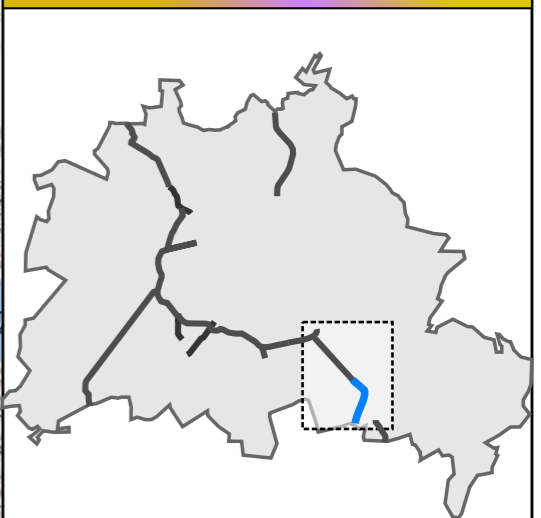


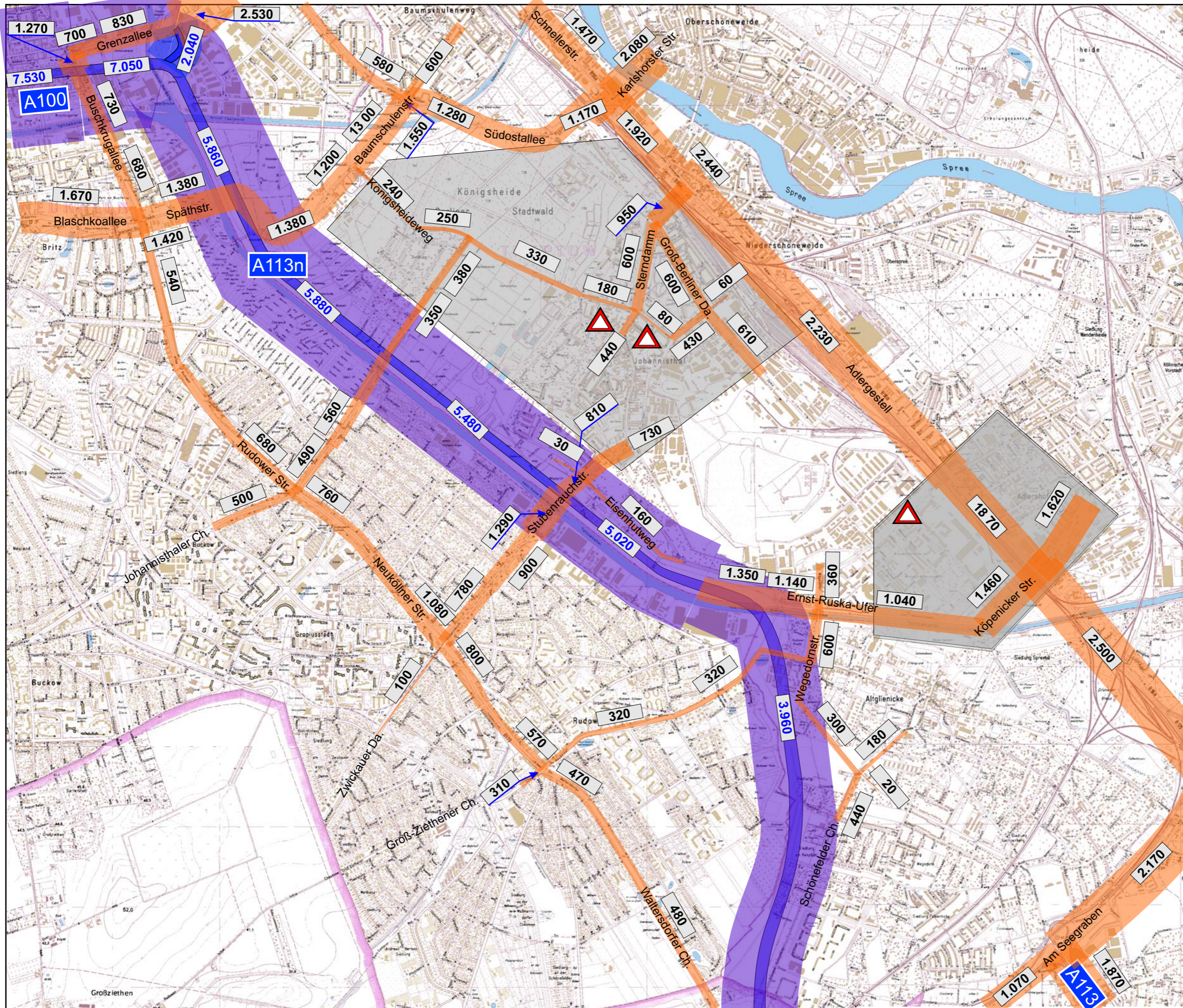
Abb. 5: Lkw-Verkehrsstärken (vorher)
 [Lkw/24-Std, werktags]
 (April 2008,
 vor Eröffnung der BAB-Verlängerung)

BAB-
 Verkehrsstärken
 (Lkw/24-Std, vorher)

Stadtstraßen-
 Verkehrsstärken
 (Lkw/24-Std, vorher)

Baustelle
 Verkehrsstärken infolge
 Baustellen nicht repräsentativ

Ergebnisbericht 2008
 im Auftrag der
 Verkehrslenkung Berlin – VLB C



Lkw (>3.5t)
nachher



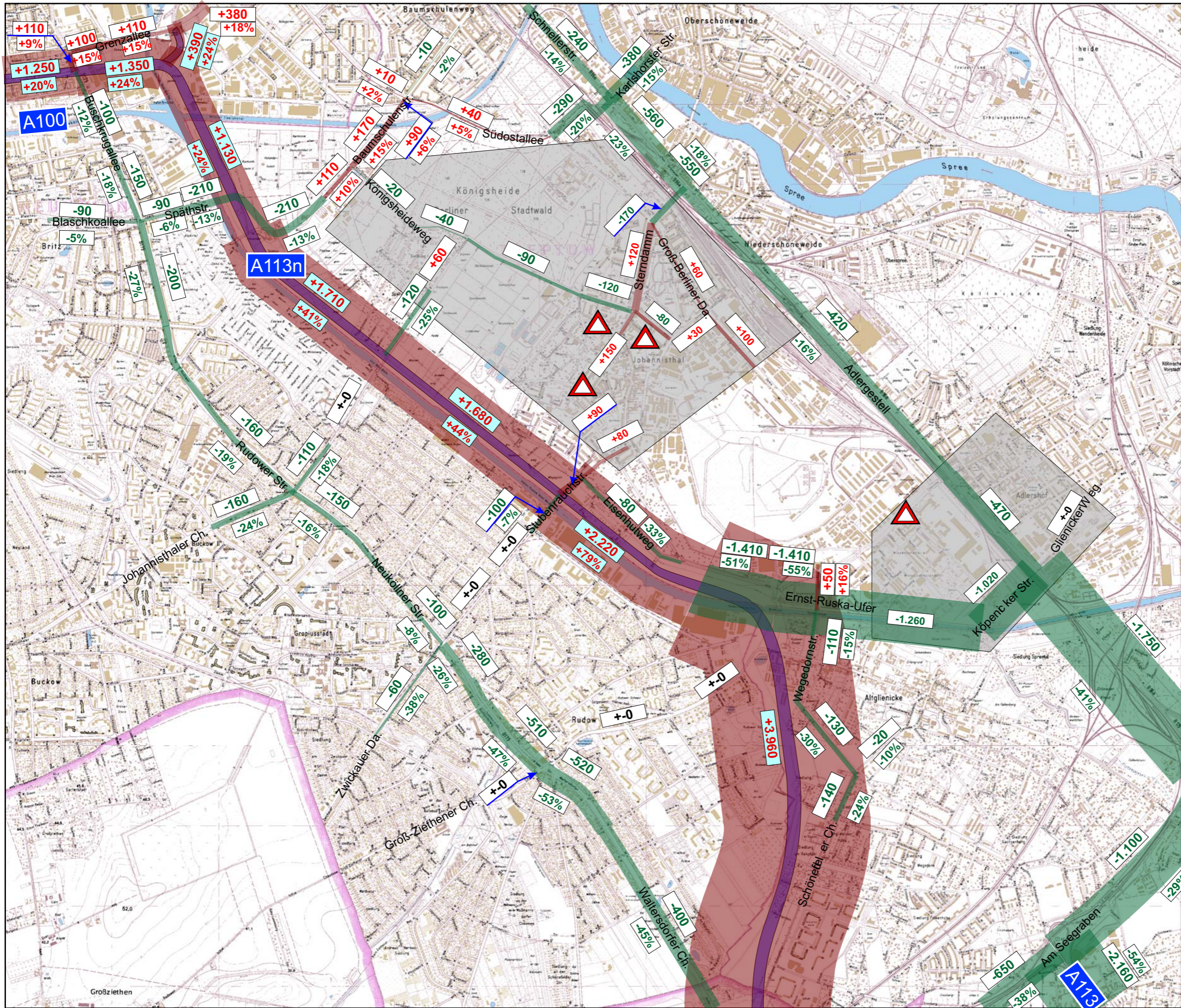
Abb. 6: Lkw-Verkehrsstärken (nachher)
 [Lkw/24-Std, werktags]
 (September 2008,
 nach Eröffnung der BAB-Verlängerung)

- BAB-**
Verkehrsstärken
(Lkw/24-Std, nachher)
- Stadtstraßen-**
Verkehrsstärken
(Lkw/24-Std, nachher)

Baustelle

Verkehrsstärken infolge
 Baustellen nicht repräsentativ

Ergebnisbericht 2008
 im Auftrag der
 Verkehrslenkung Berlin – VLB C



Lkw (>3.5t)

Veränderungen

Abb. 7: Lkw-Verkehrsstärken -Veränderungen

- Verkehrsstärken - Zunahme (Lkw/24-Std)**
- +14.200 BAB
- +14.200 Stadtstraße

- Verkehrsstärken- Abnahme (Lkw/24-Std)**
- 14.200

- Baustelle**
- Verkehrsstärken infolge Baustellen nicht repräsentativ

Ergebnisbericht 2008
im Auftrag der
Verkehrslenkung Berlin – VLB C