

Estadísticas e indicadores educativos municipales (2002)

Departamento: Santa Cruz

Municipio: Yapacaní

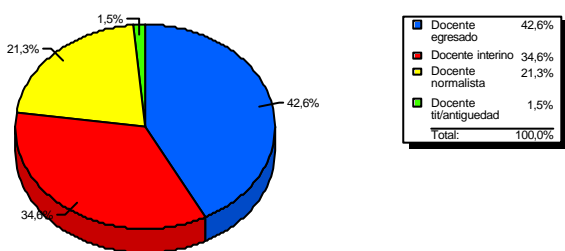
Datos generales (2001) (1)	
Población total	31.538
Porcentaje de la población del municipio respecto a la población del departamento	1,55%
Tasa de crecimiento promedio anual de la población 1992-2001	4,73%
Población en edad escolar (4 a 18 años)	12.820
Población económicamente activa (PEA)	12.009
Incidencia de pobreza (NBI)	1,0%

Indicador	Sexo		Total
	Masculino	Femenino	
Años promedio de estudio (población de 19 años o más)	6,25	4,78	5,60
Tasa de analfabetismo (población de 19 años o más)	9,7%	28,5%	18,0%
Tasa de asistencia (población de 6 a 19 años)	80,96%	80,89%	80,93%

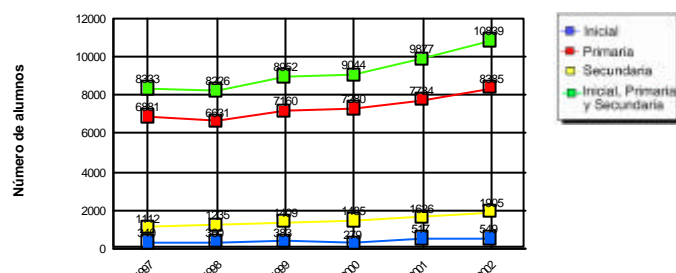
Recursos físicos y humanos (2002) (2)			
Número de docentes en las unidades educativas públicas			
Inicial	Primaria	Secundaria	Total
7	305	26	338
Número promedio alumnos por paralelo (público y privado)			
Inicial	Primaria	Secundaria	Total
29	21	49	24
Número de unidades educativas (público y privado)			81
Número de edificios escolares (público y privado)			72

Nivel de Educación	Sexo		Total
	Masculino	Femenino	
Inicial	331	311	642
Primaria	4.629	4.329	8.958
Secundaria	1.107	985	2.092
Total	6.067	5.625	11.692

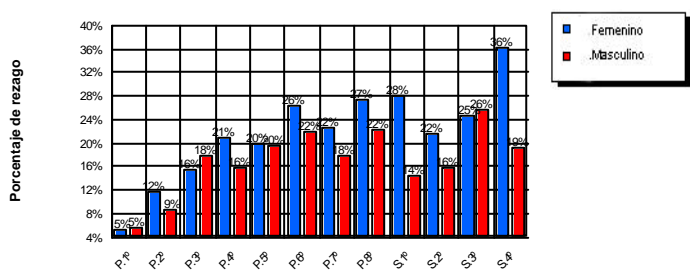
Porcentaje de docentes por formación (Sector público) (2002) (3)



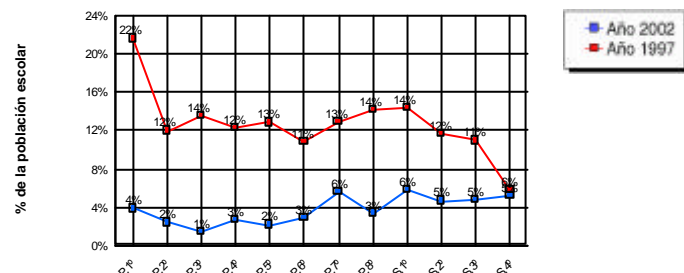
Matrícula escolar por nivel (Sector público) (1997-2002) (2)



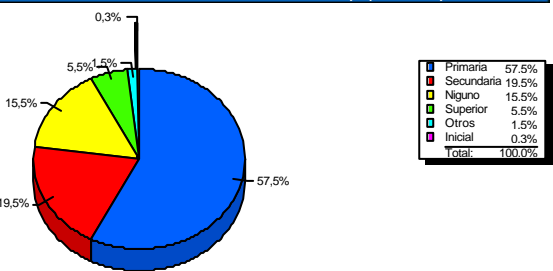
Porcentaje de niños con más de dos años de rezago por grado (Sector público y privado) (2002) (2)



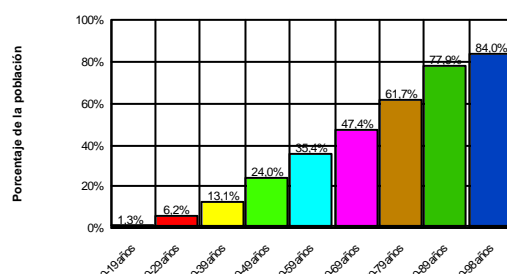
Tasa de abandono por grado (Sector público) (1997 y 2002) (2)



Máximo nivel de instrucción alcanzado (Población de 19 años o más) (2001) (1)



Porcentaje de analfabetos por rangos de edad (2001) (1)



(1) Fuente: Instituto Nacional de Estadística (INE), (2) Fuente: Sistema de Información Educativa (SIE),

(3) Fuente: Unidad de Gestión del Personal del SEP.

Elaboración: Dirección de Análisis (Ministerio de Educación).